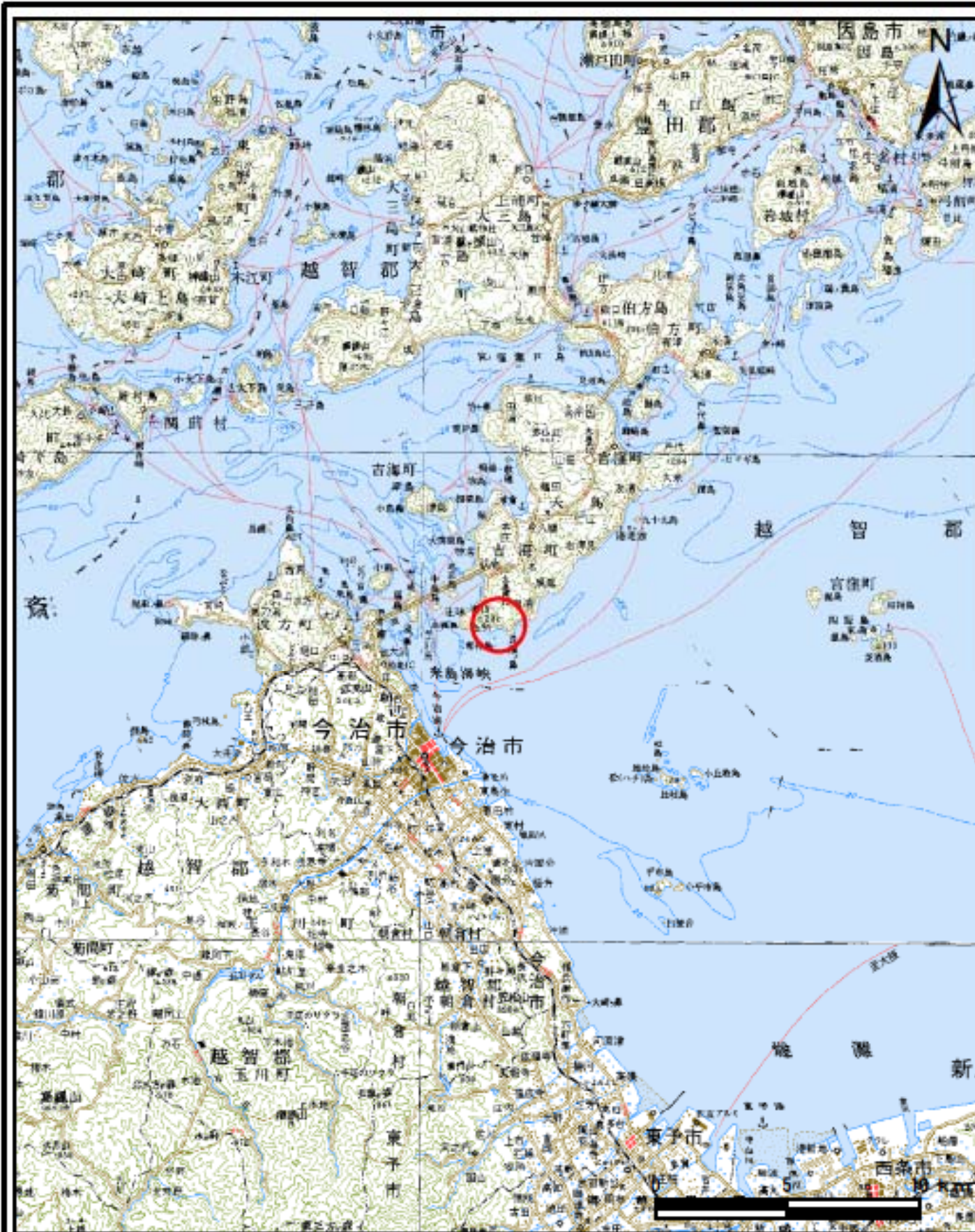


土砂災害警戒区域等の指定の公示に係る図書（その1）



(1/200,000)



(1/25,000)

様式-1(急)  
土砂災害警戒区域・土砂災害特別警戒区域  
位置図

自然現象の種類	急傾斜地の崩壊
箇所番号	346-I-23(2)
区域の名称	名駒
所在地	今治市吉海町名駒

土砂災害警戒区域等の指定の公示に係る図書(その2)



0 25 50 100  
m

様式-2(急)  
土砂災害警戒区域・土砂災害特別警戒区域  
区域図

土砂災害防止法施行令第2条の基準に該当する区域		N ▲	自然現象 の種類	急傾斜地の崩壊	箇所番号	346-I-23(2)
土砂災害防止法 施行令第3条の 基準に該当する 区域			告示番号	愛媛県告示第983号	箇所名	名駒
土砂等の(移動)高さ が1m以下の場合、 土砂等の移動による力 が100kN/m <sup>2</sup> を超える区域		縮尺	告示年月日	平成27年7月31日	所在地	今治市古海町名駒
土砂等の堆積の高さが 3mを超える区域		1:2,500				
それ以外の区域						