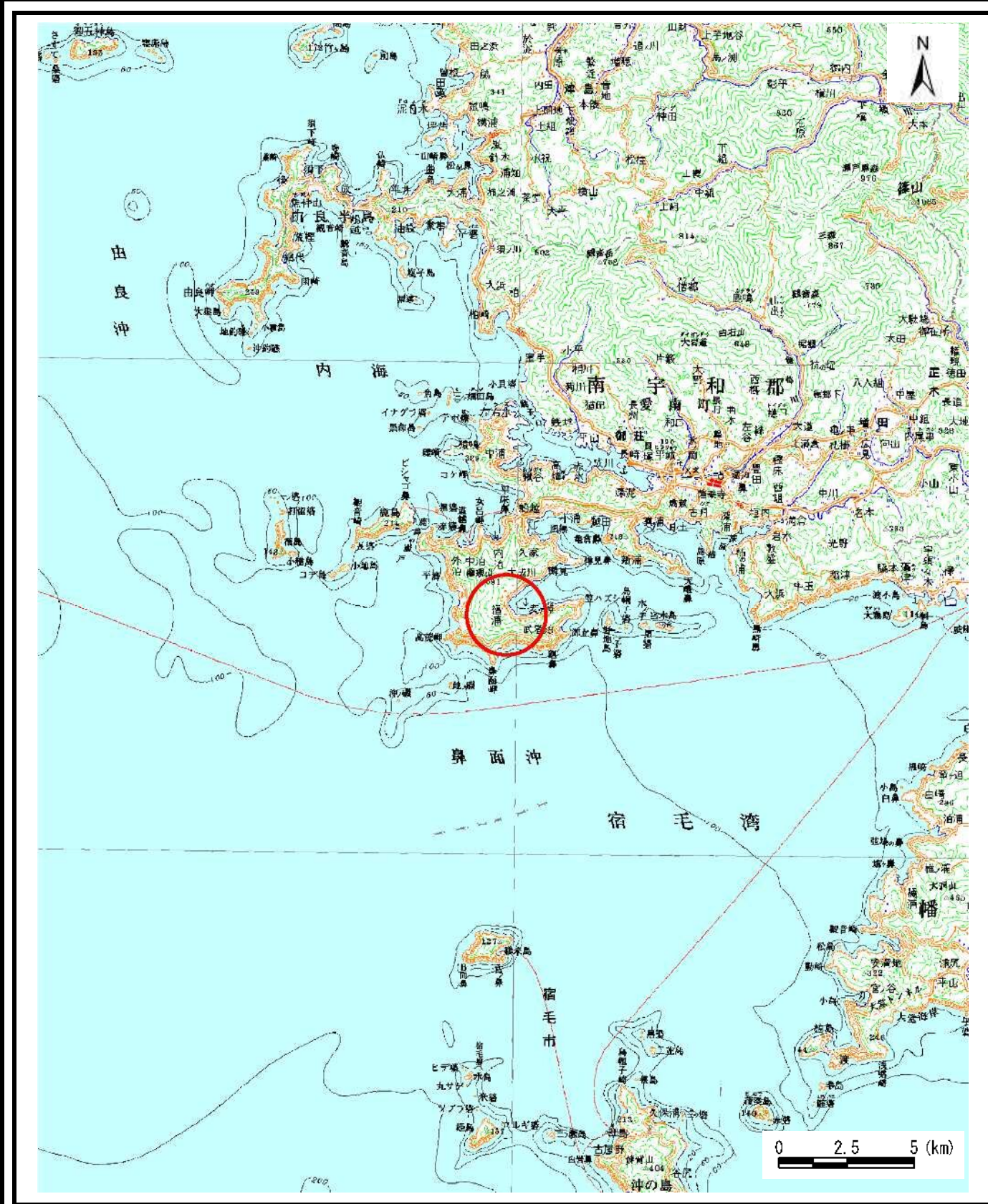
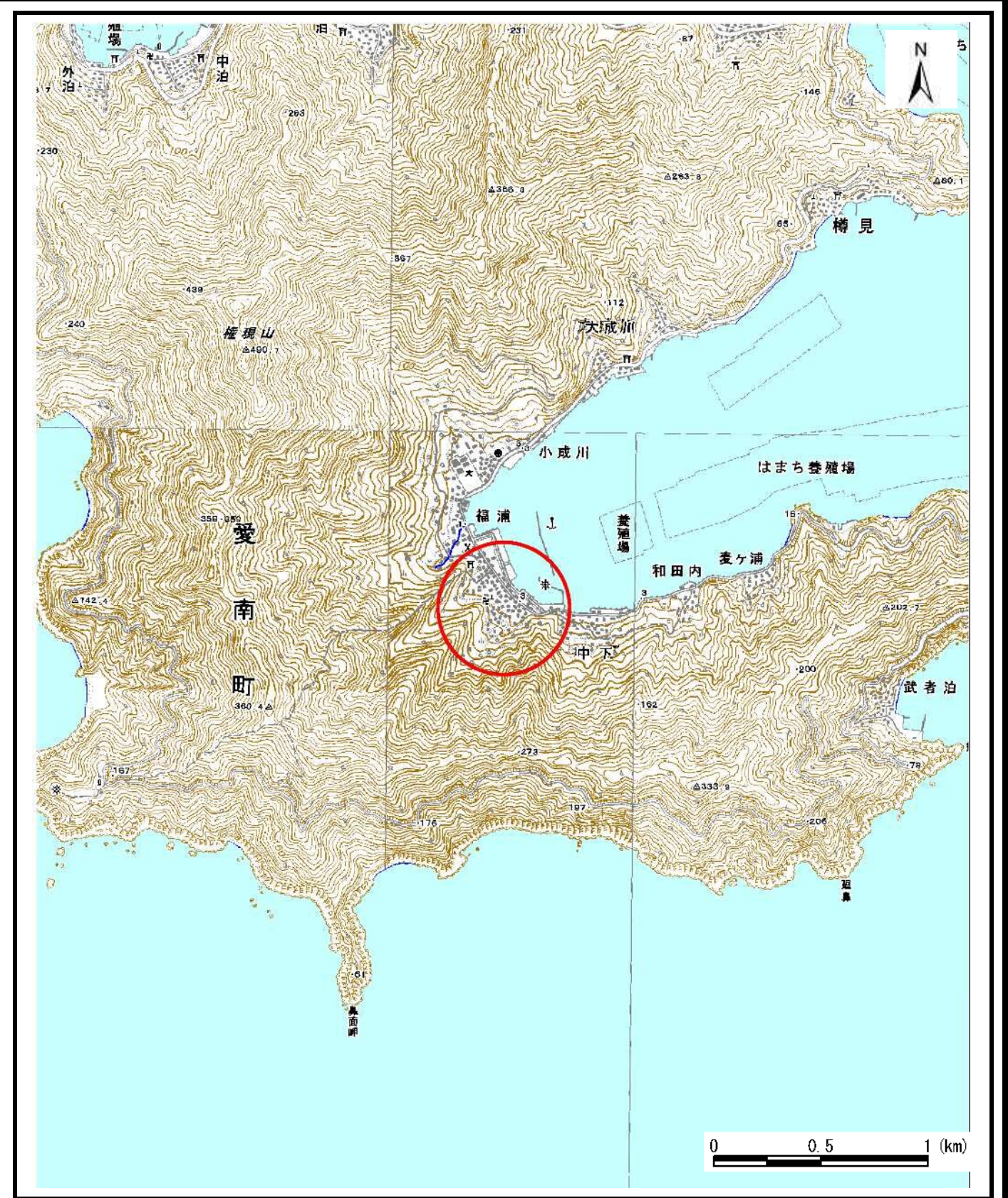


土砂災害警戒区域等の指定の公示に係る図書（その1）



(1/200,000)



(1/25,000)

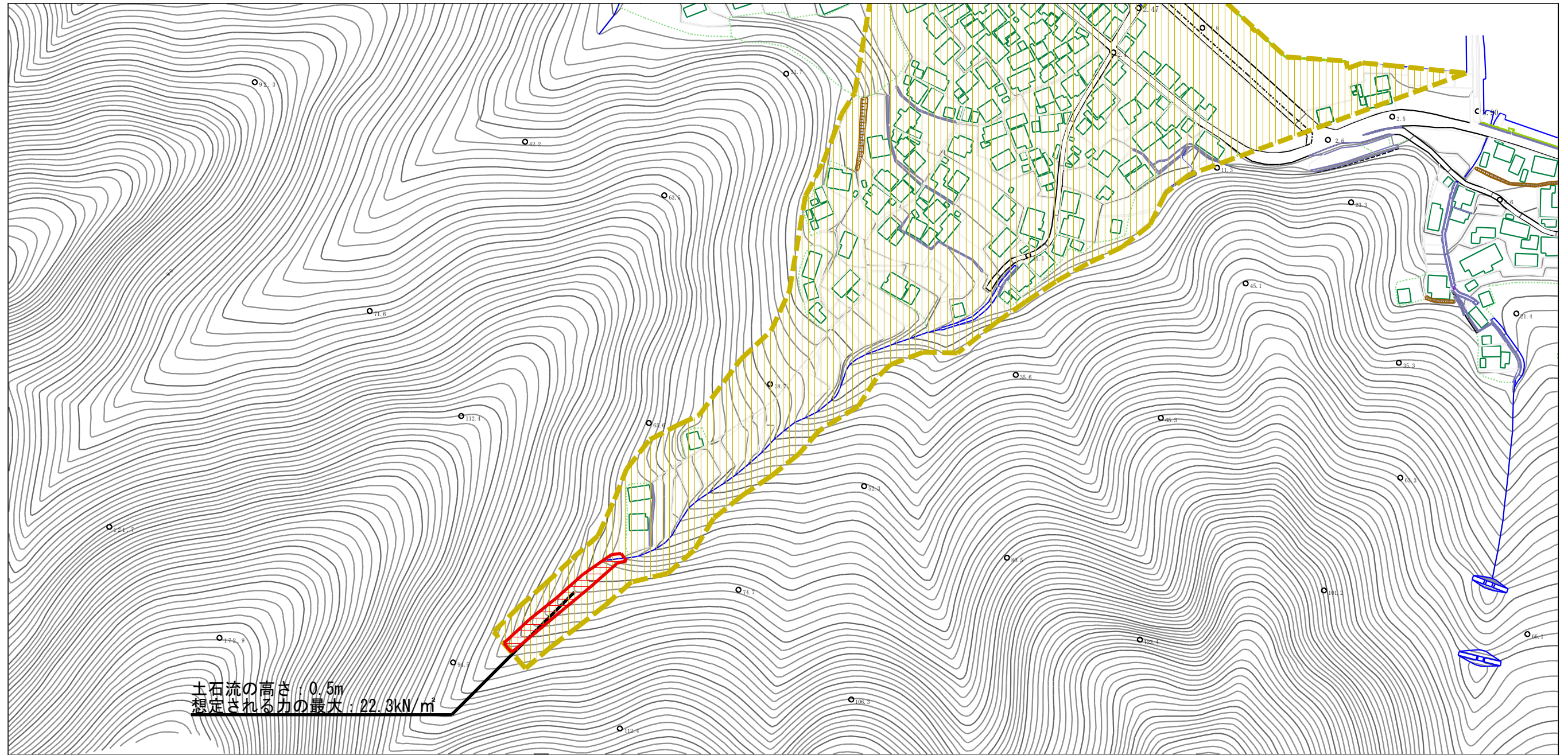
様式-1 (土)  
土砂災害警戒区域・土砂災害特別警戒区域 位置図

自然現象の種類	土石流
溪流番号	505-1201
溪流名	家前川
所在地	南宇和郡愛南町福浦

この地図は、国土地理院長の承認を得て、同院発行の数値地図200000（地図画像）、数値地図25000（地図画像）を複製したものである。（承認番号 平23四復 第1号）



土石災害警戒区域等の指定の公示に係る図書（その2）



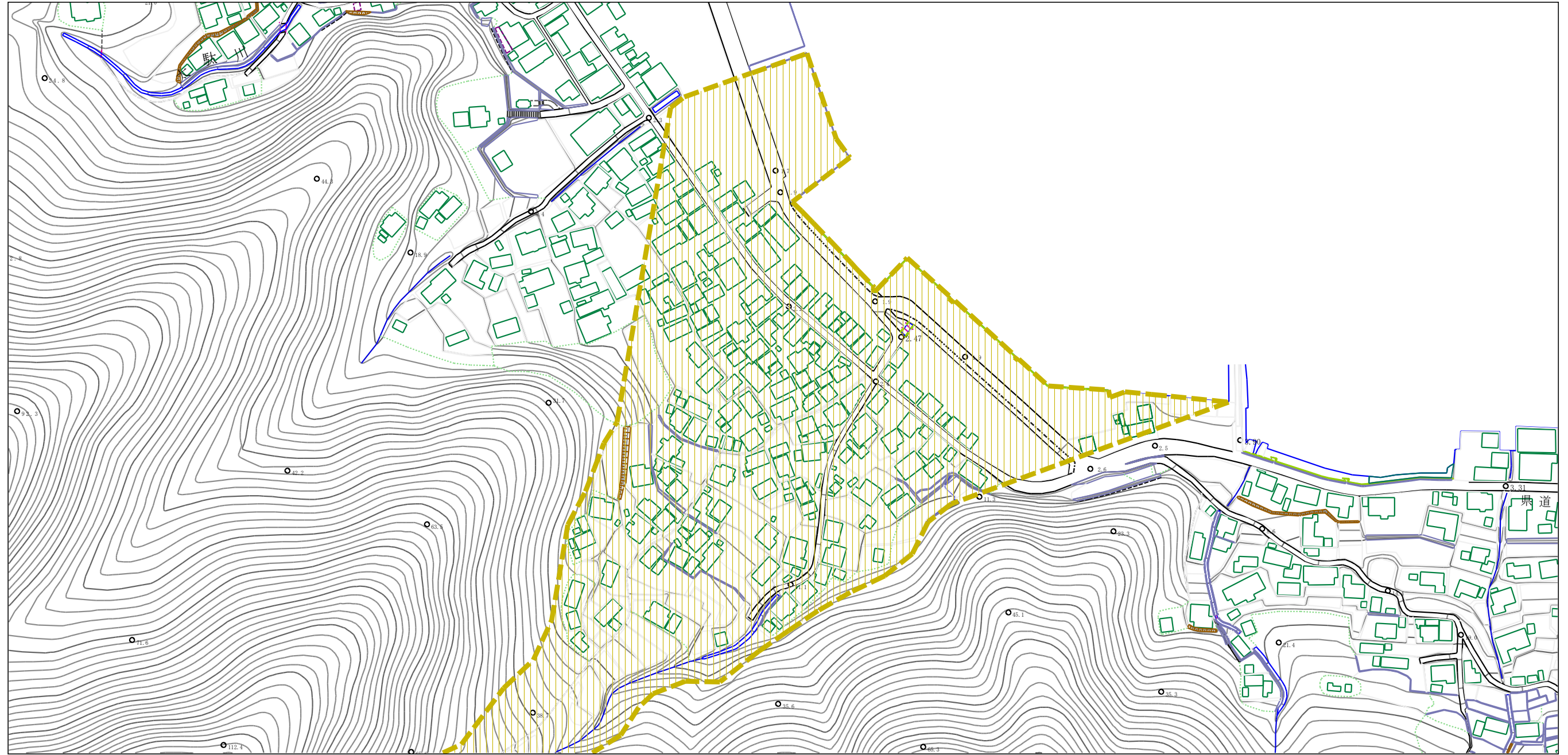
0 1 × 100m

土石流の高さ：0.5m  
想定される力の最大：22.3kN/m<sup>2</sup>

様式-2（土） 土石災害警戒区域・土石災害特別警戒区域 区域図	土石災害防止法施行令第二条の基準に該当する区域		N 縮尺 1:2,500	自然現象の種類 土石流	溪流番号 505-1201
	土石災害防止法施行令第三条の基準に該当する区域			告示番号 未指定	溪流名 家前川
	それ以外の区域			告示年月日 未指定	所在地 南宇和郡愛南町福浦



土砂災害警戒区域等の指定の公示に係る図書（その2）

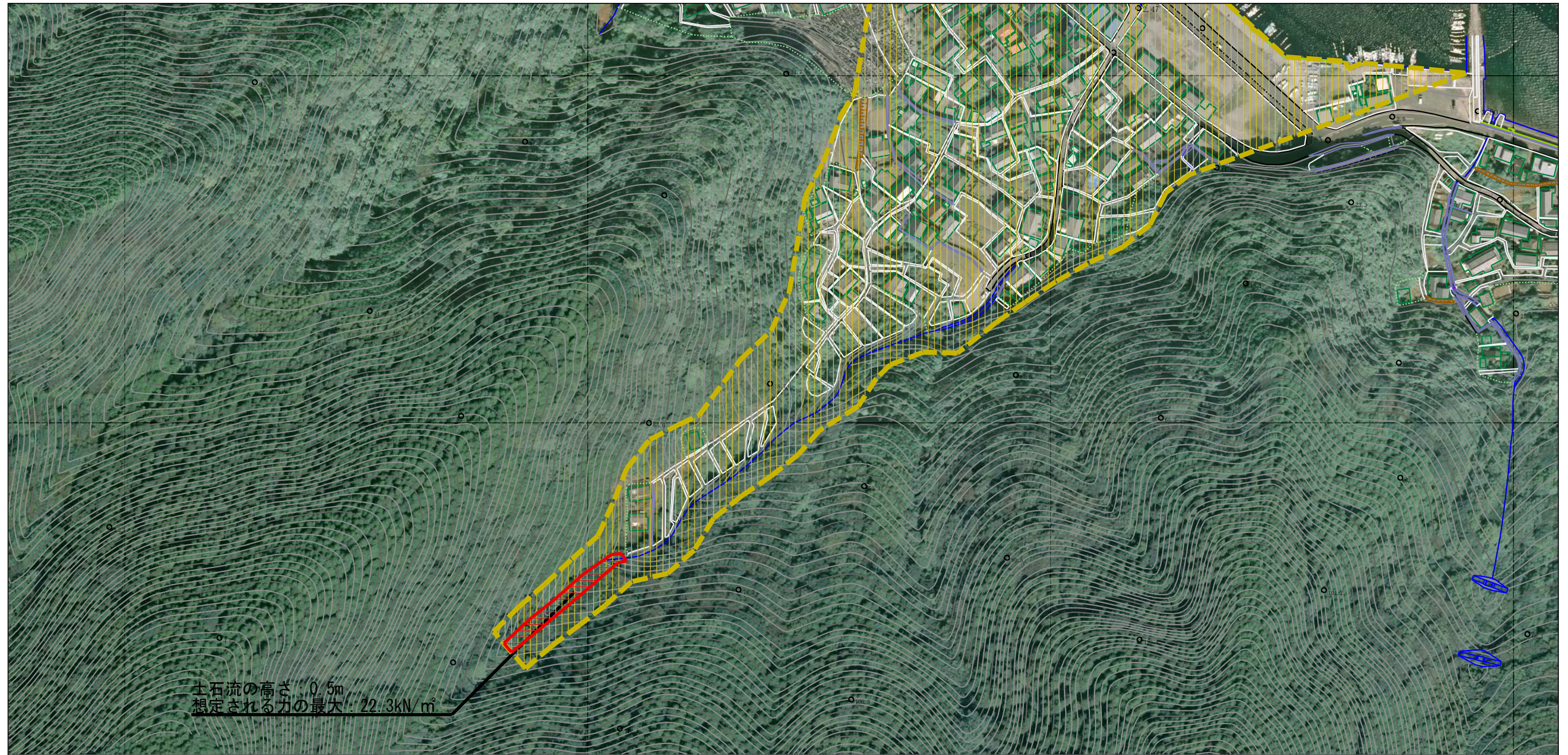


0 1 × 100m

様式-2 (土) 土砂災害警戒区域・土砂災害特別警戒区域 区域図	土砂災害防止法施行令第二条の基準に該当する区域		N 縮尺 1:2,500	自然現象の種類	土石流	溪流番号	505-1201
	土砂災害防止法施行令第三条の基準に該当する区域			告示番号	<b>未指定</b>	溪流名	家前川
	それ以外の区域			告示年月日		所在地	南宇和郡愛南町福浦



参考資料

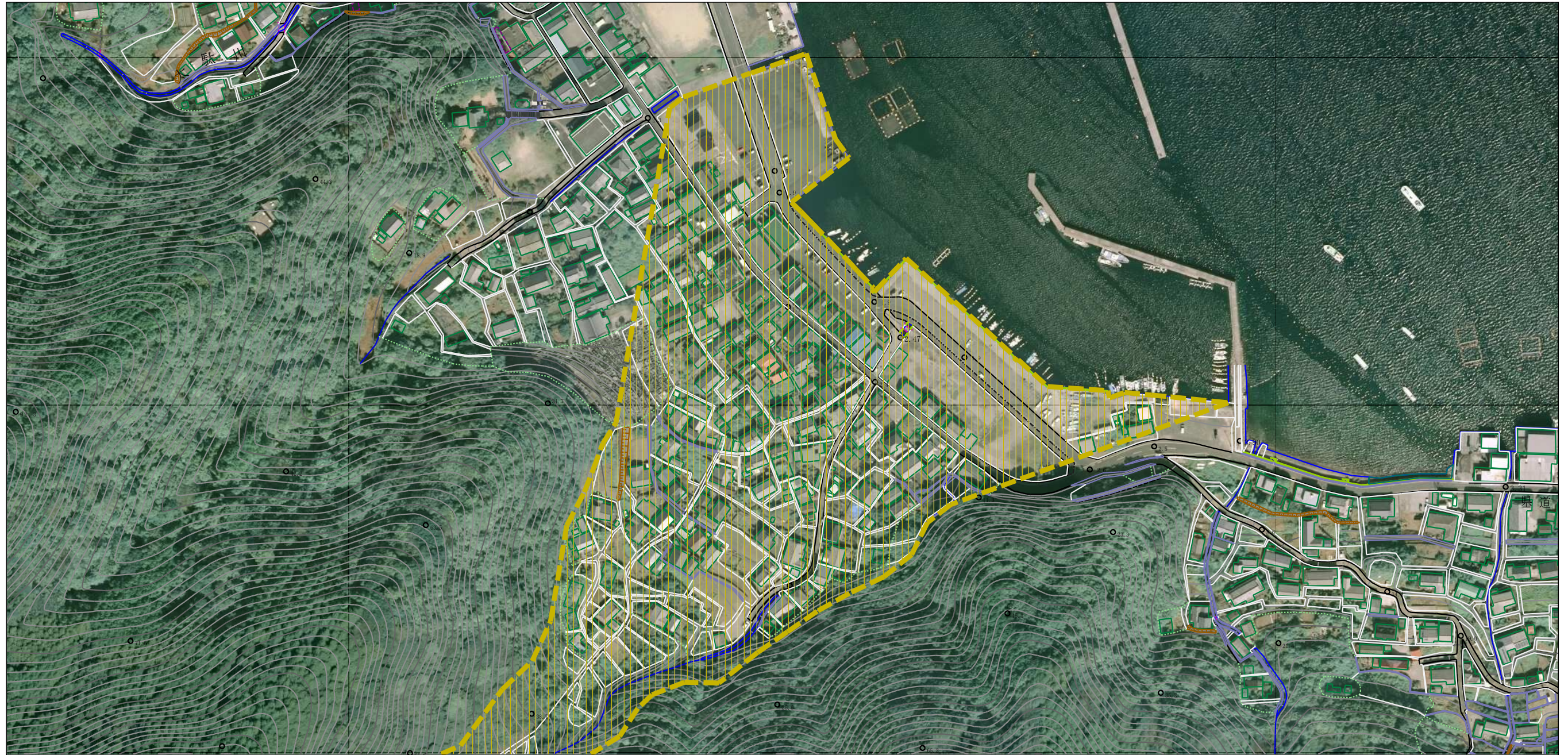


0 1 × 100m


参考資料	土砂災害防止法施行令第二条の基準に該当する区域		N 縮尺 1:2,500	自然現象の種類	土石流	溪流番号	505-1201
	土砂災害防止法施行令第三条の基準に該当する区域			告示番号	<b>未指定</b>	溪流名	家前川
	それ以外の区域			告示年月日		所在地	南宇和郡愛南町福浦



参考資料



0 1 × 100m

参考資料	土砂災害防止法施行令第二条の基準に該当する区域		N 縮尺 1:2,500	自然現象の種類	土石流	溪流番号	505-1201
	土砂災害防止法施行令第三条の基準に該当する区域			告示番号	<b>未指定</b>	溪流名	家前川
	それ以外の区域			告示年月日		所在地	南宇和郡愛南町福浦