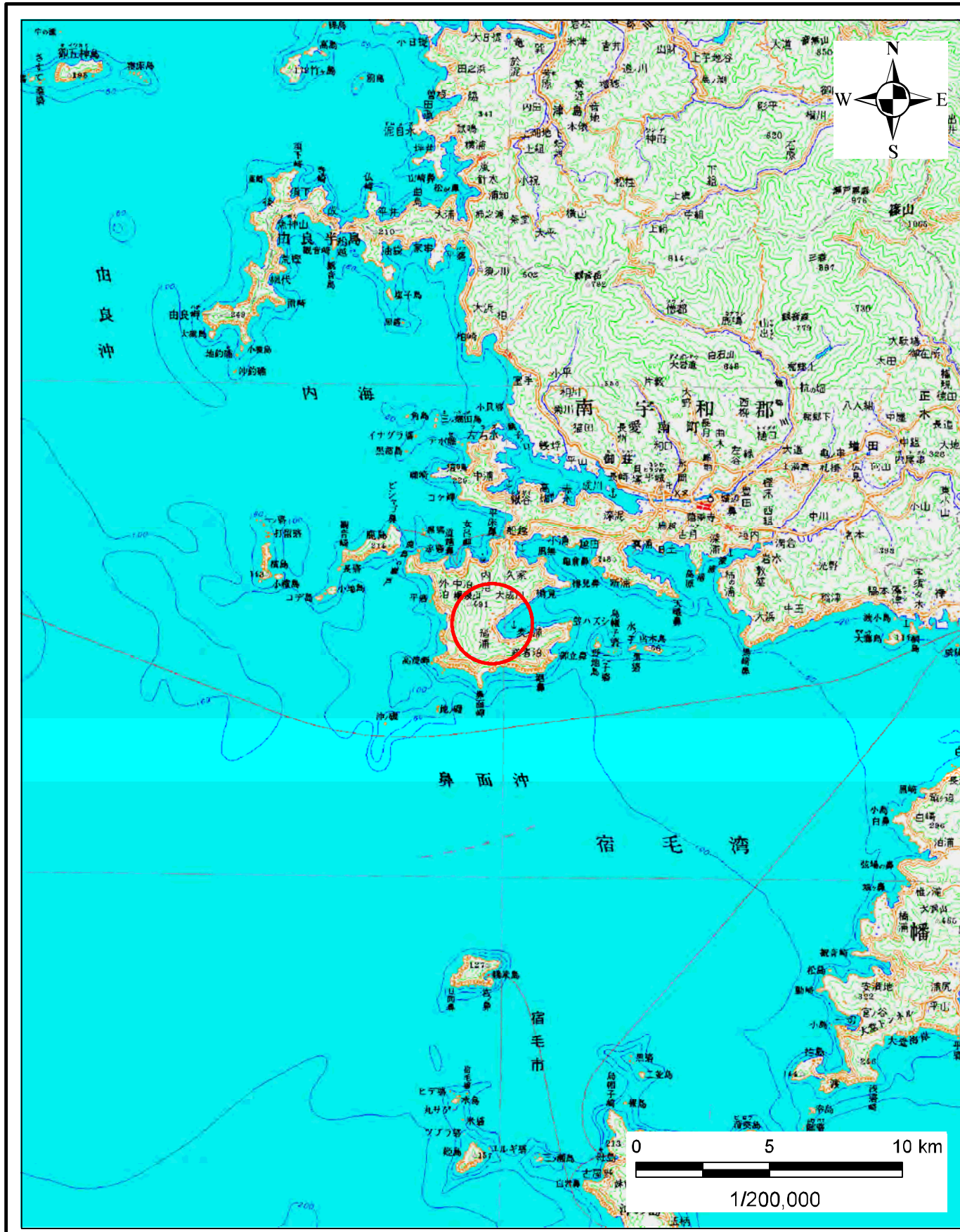
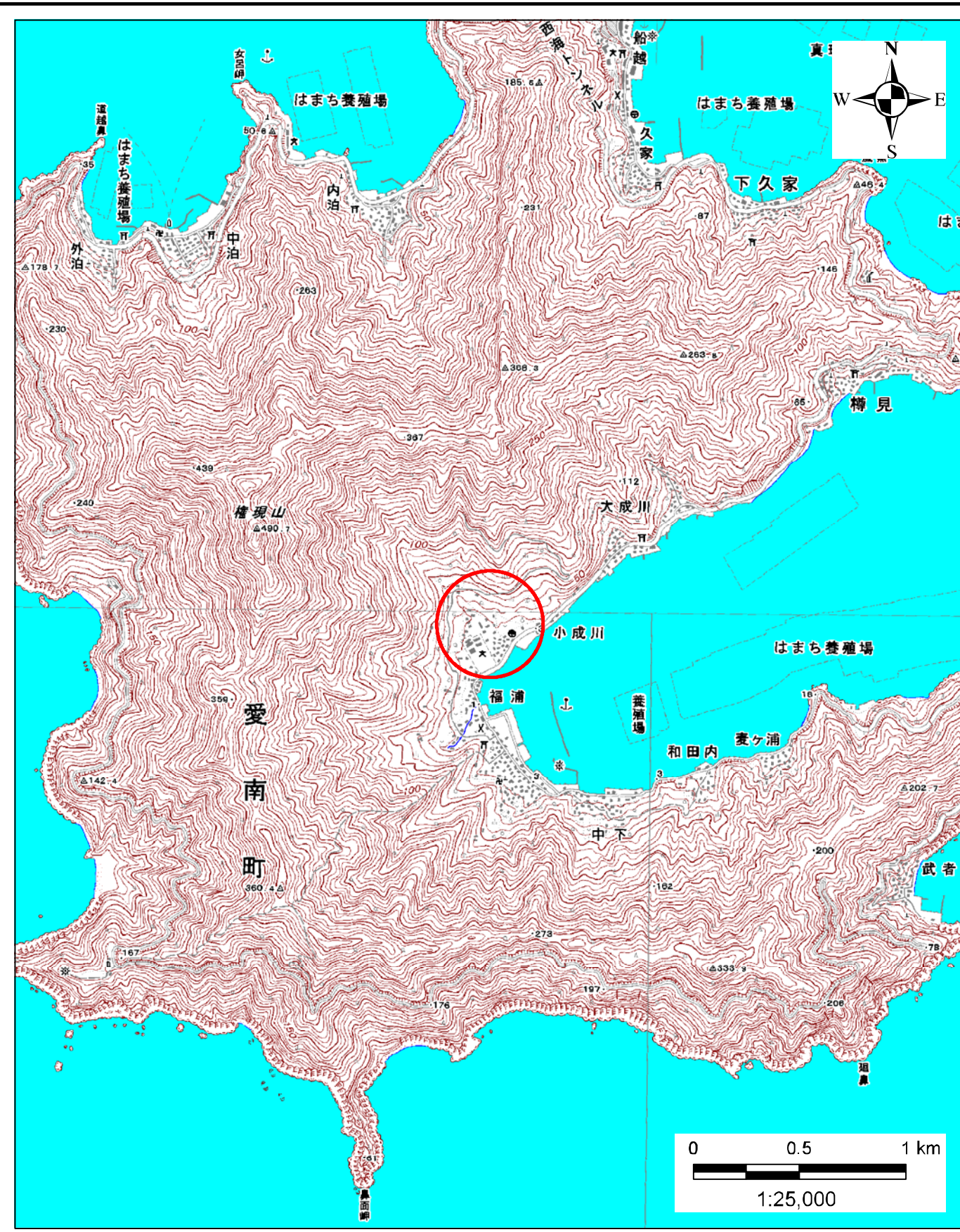


土砂災害警戒区域の指定の公示に係る図書(その1)



(1/200,000)



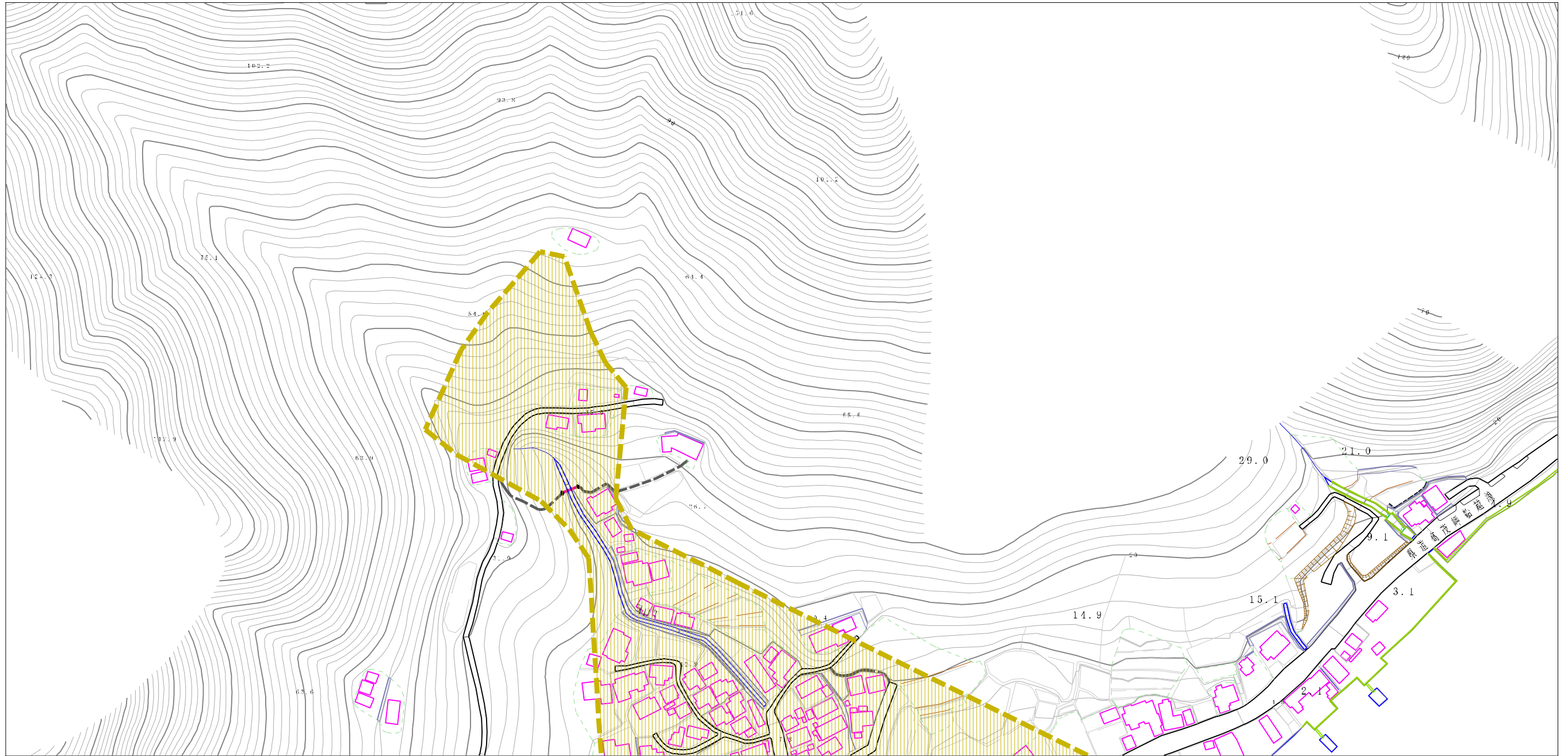
(1/25,000)

様式-1(土)
土砂災害警戒区域・土砂災害特別警戒区域 位置図

自然現象の種類	土石流
溪流番号	505-1196
溪流名	福浦
所在地	愛媛県南宇和郡愛南町福浦

この地図は、国土地理院長の承認を得て、同院発行の数値地図20000(地図画像)、数値地図25000(地図画像)を複製したものである。(承認番号 平28四複、第93号)

土砂災害警戒区域等の指定の公示に係る図書（その2）

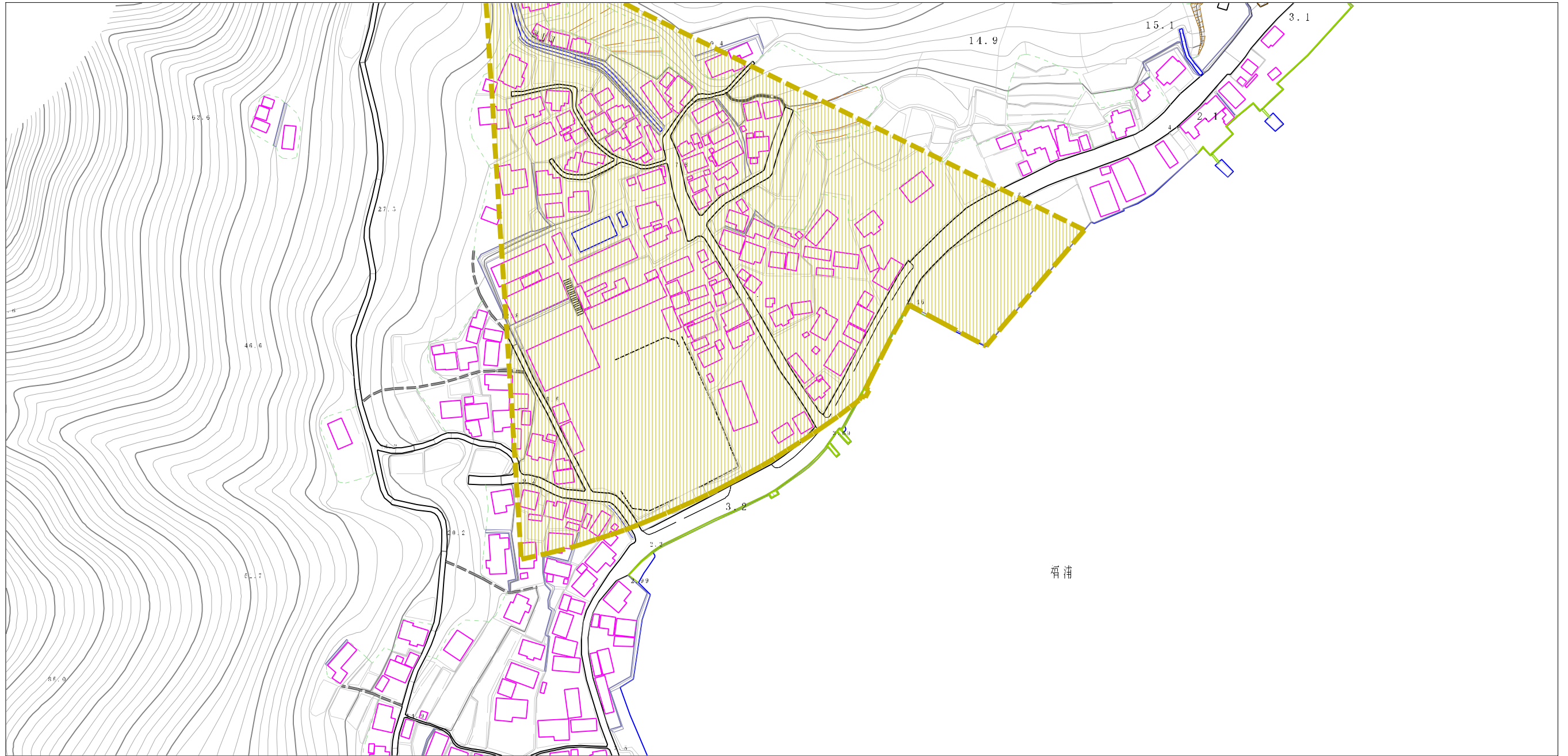


様式-2 (土)

土砂災害警戒区域・土砂災害特別警戒区域
区域図

土砂災害防止法施行令第二条の基準に該当する区域		N 縮尺 1:2,500	自然現象 の種類	土石流	溪流番号	505-1196
土砂災害防止法施行令第三条の基準に該当する区域			告示番号	未指定	溪流名	福浦
土砂災害防止法施行令第三条の基準に該当する区域			告示年月日		所在地	愛媛県南宇和郡愛南町福浦
その他の区域						

土砂災害警戒区域等の指定の公示に係る図書（その2）



様式-2 (土)

土砂災害警戒区域・土砂災害特別警戒区域
区域図

土砂災害防止法施行令第二条の基準に該当する区域		N 縮尺 1:2,500	自然現象 の種類	土石流	溪流番号	505-1196
			告示番号	未指定	溪流名	福浦
			告示年月日		所在地	愛媛県南宇和郡愛南町福浦
土砂災害防止法施行令第三条の基準に該当する区域						
その他の区域						