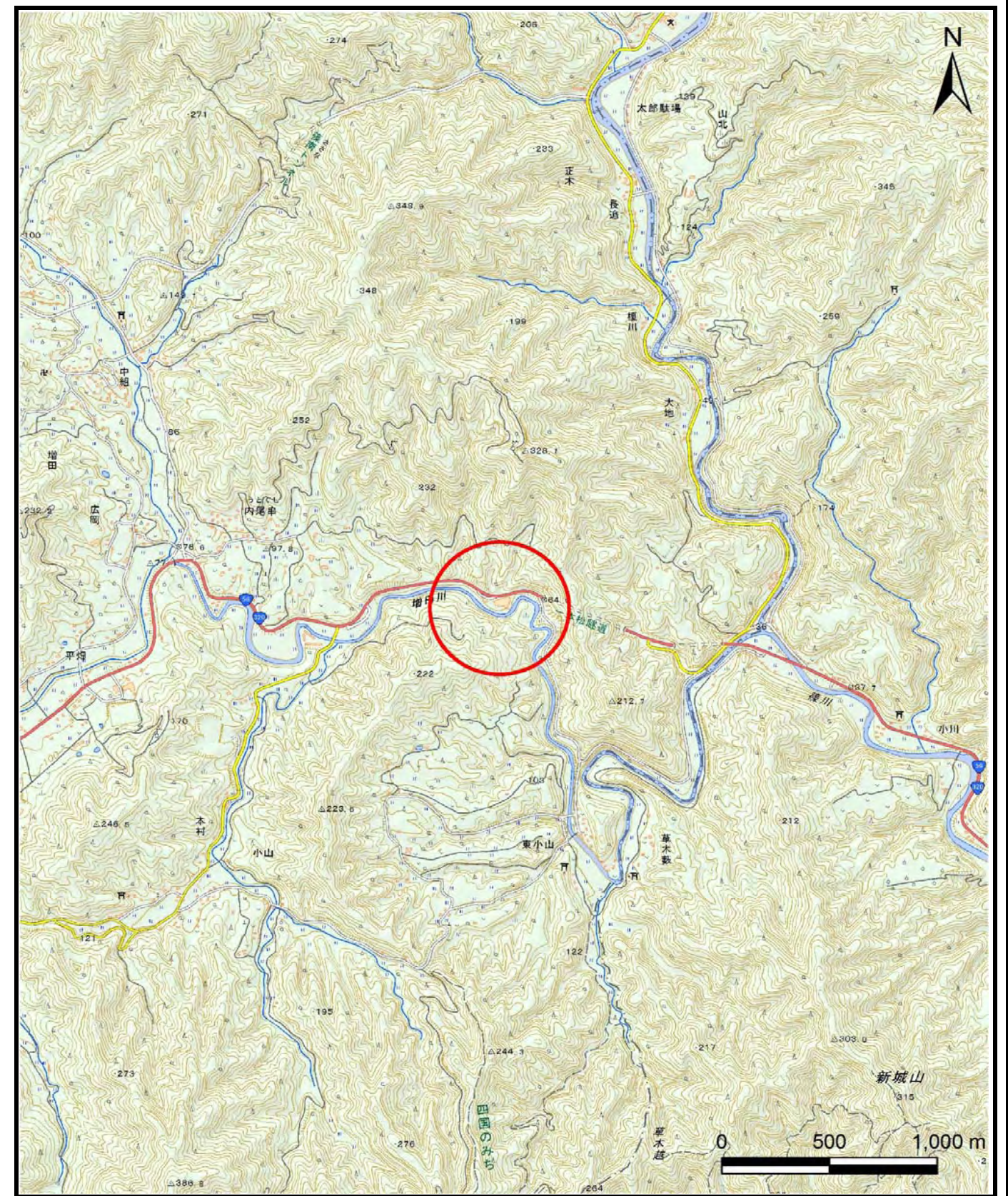
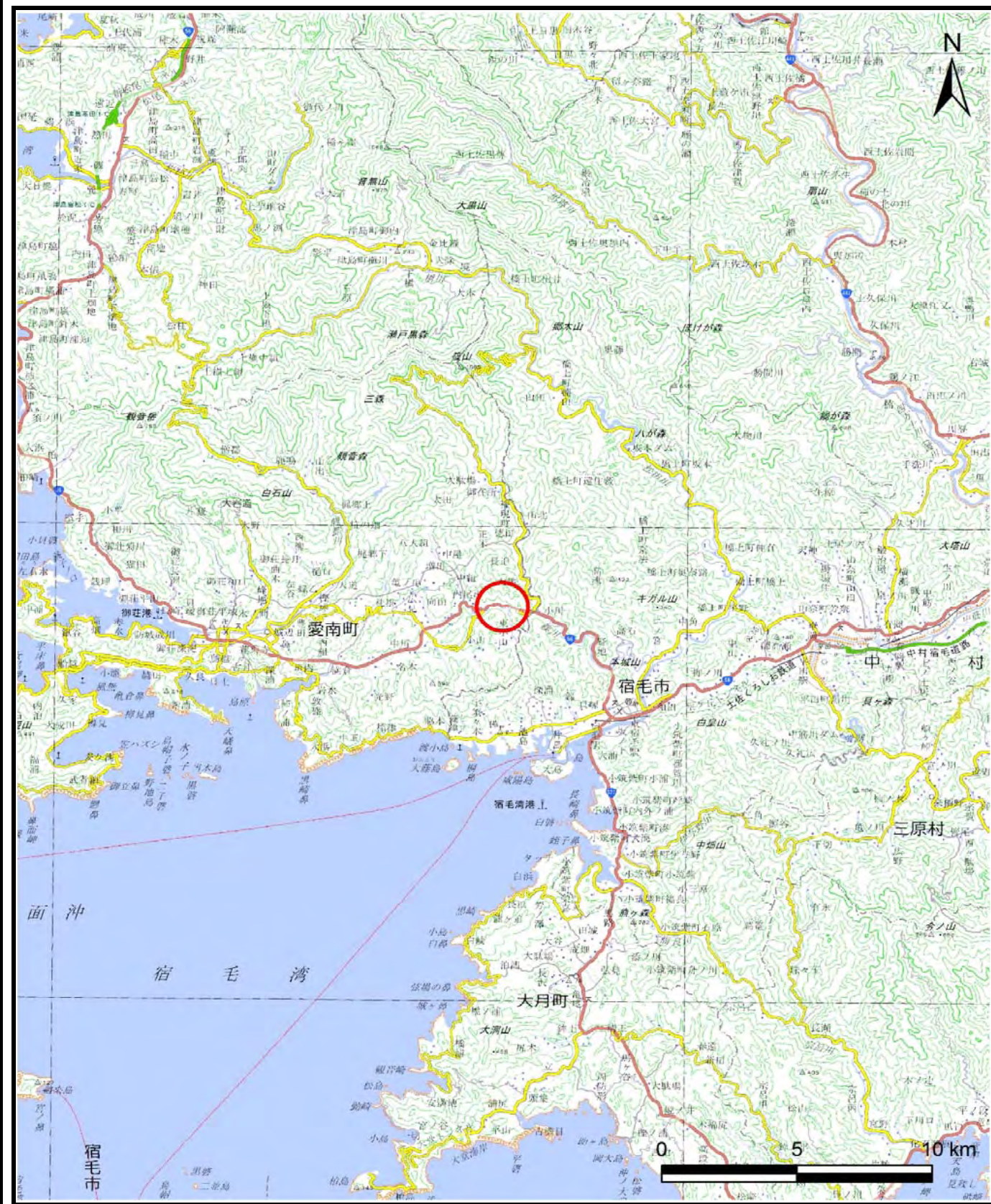


土砂災害警戒区域等の指定の公示に係る図書（その1）

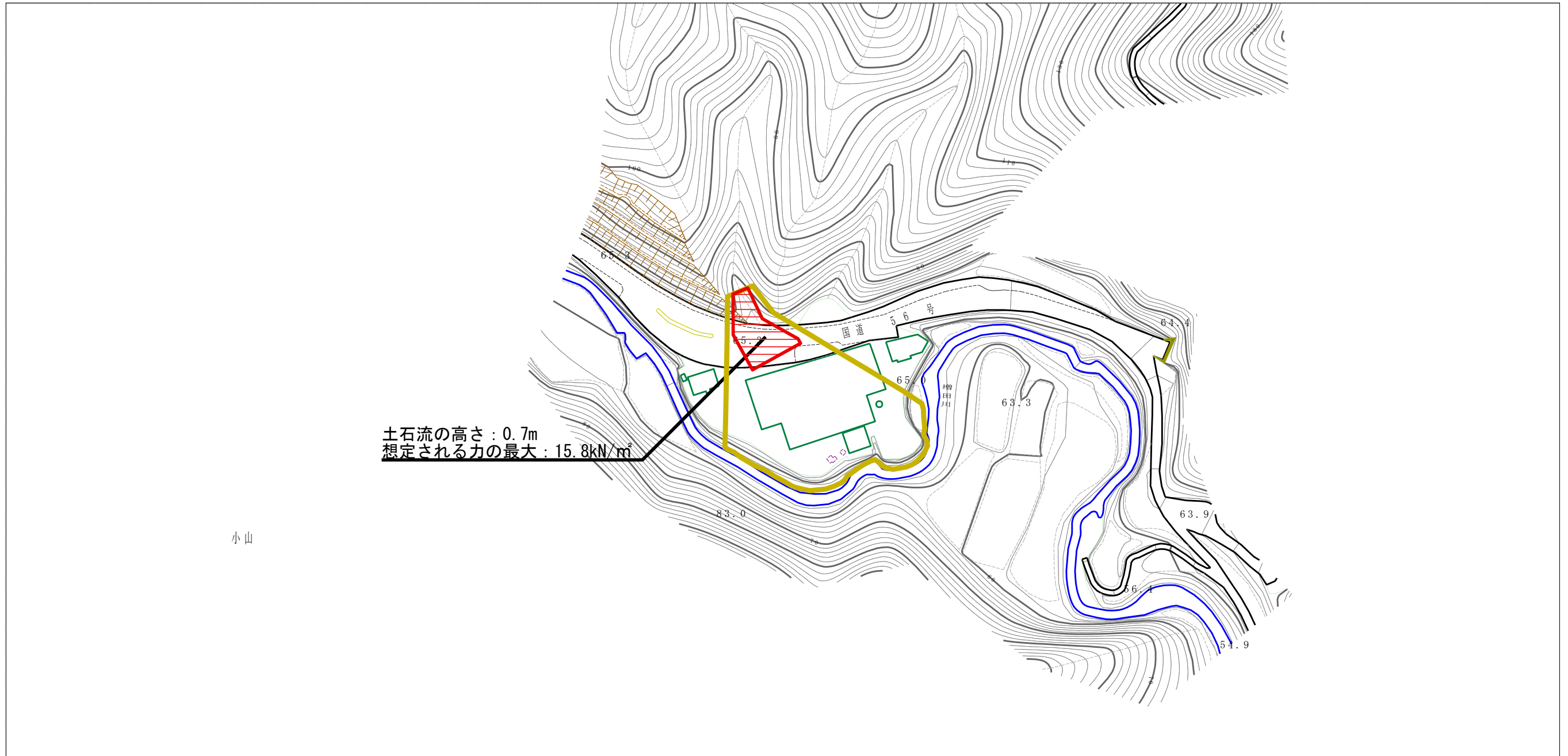


様式-1 (土) 土砂災害警戒区域・特別警戒区域 位置図	自然現象の種類	土石流
	溪流番号	504-2243-2
	溪流名	小山B
	所在地	南宇和郡愛南町増田

自然現象の種類	土石流
溪流番号	504-2243-2
溪流名	小山B
所在地	南宇和郡愛南町増田

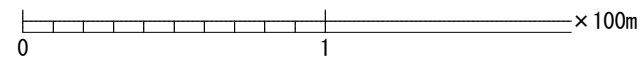
この地図は、国土地理院長の承認を得て、同院発行の数値地図20000（地図画像）及び数値地図25000（地図画像）を複製したものである。（承認番号 平28四複、第91号）許可なく複製を禁ずる。

土砂災害警戒区域等の指定の公示に係る図書（その2）



小山

土石流の高さ：0.7m
想定される力の最大：15.8kN/m²



様式-2 (土) 土砂災害警戒区域・土砂災害特別警戒区域 区域図	土砂災害防止法施行令第2条の基準に該当する区域		N 縮尺 1:2,500	自然現象の種類	土石流	溪流番号	504-2243-2
	土砂災害防止法施行令第3条の基準に該当する区域	土石流の高さが1mを超える場合、土石等の移動による力が50kN/m ² を超える区域 土石流の高さが1mを超える場合、土石等の移動による力が50kN/m ² 以下の区域 それ以外の区域		 	告示番号	未指定	溪流名
				告示年月日		所在地	南宇和郡愛南町増田