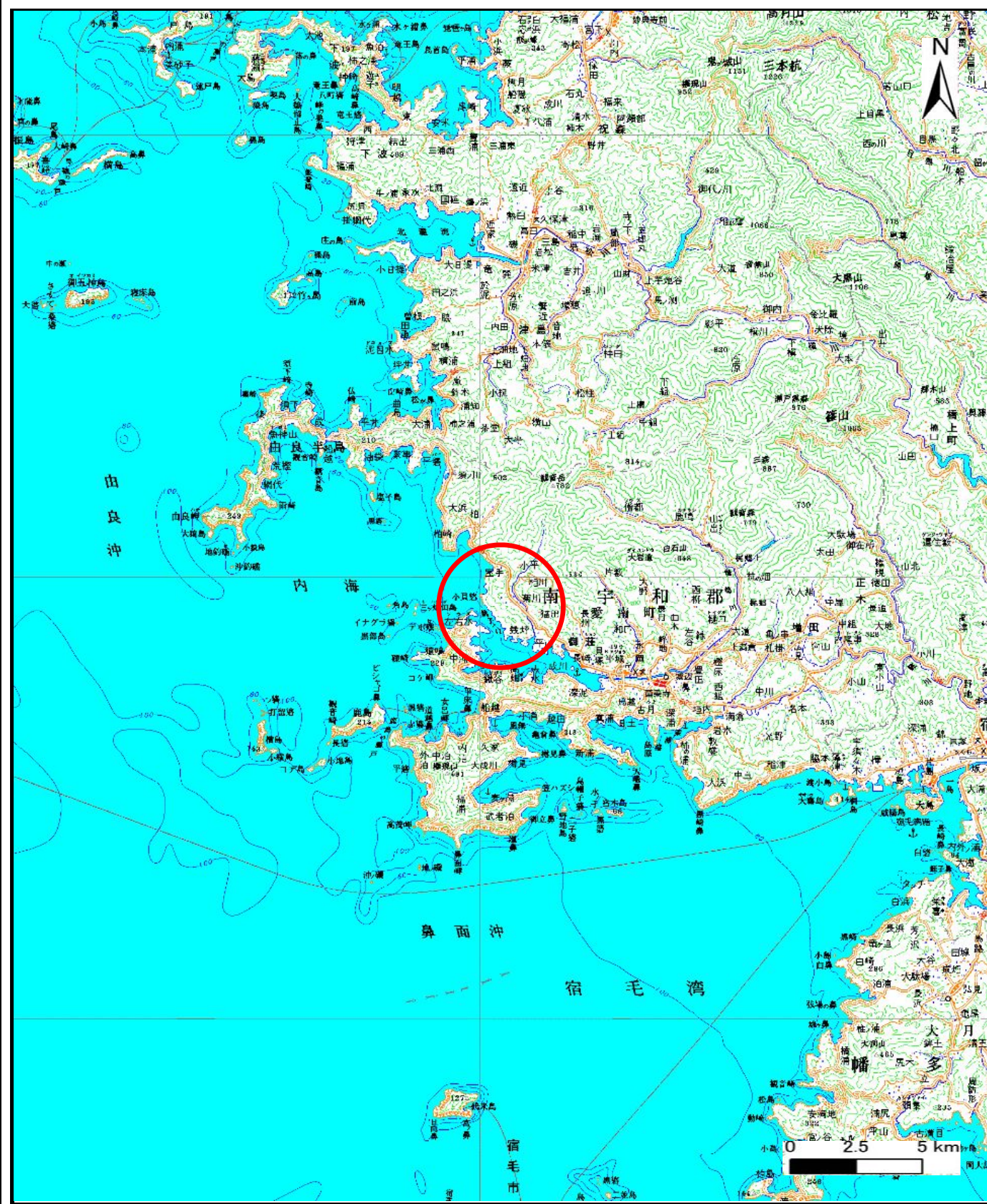
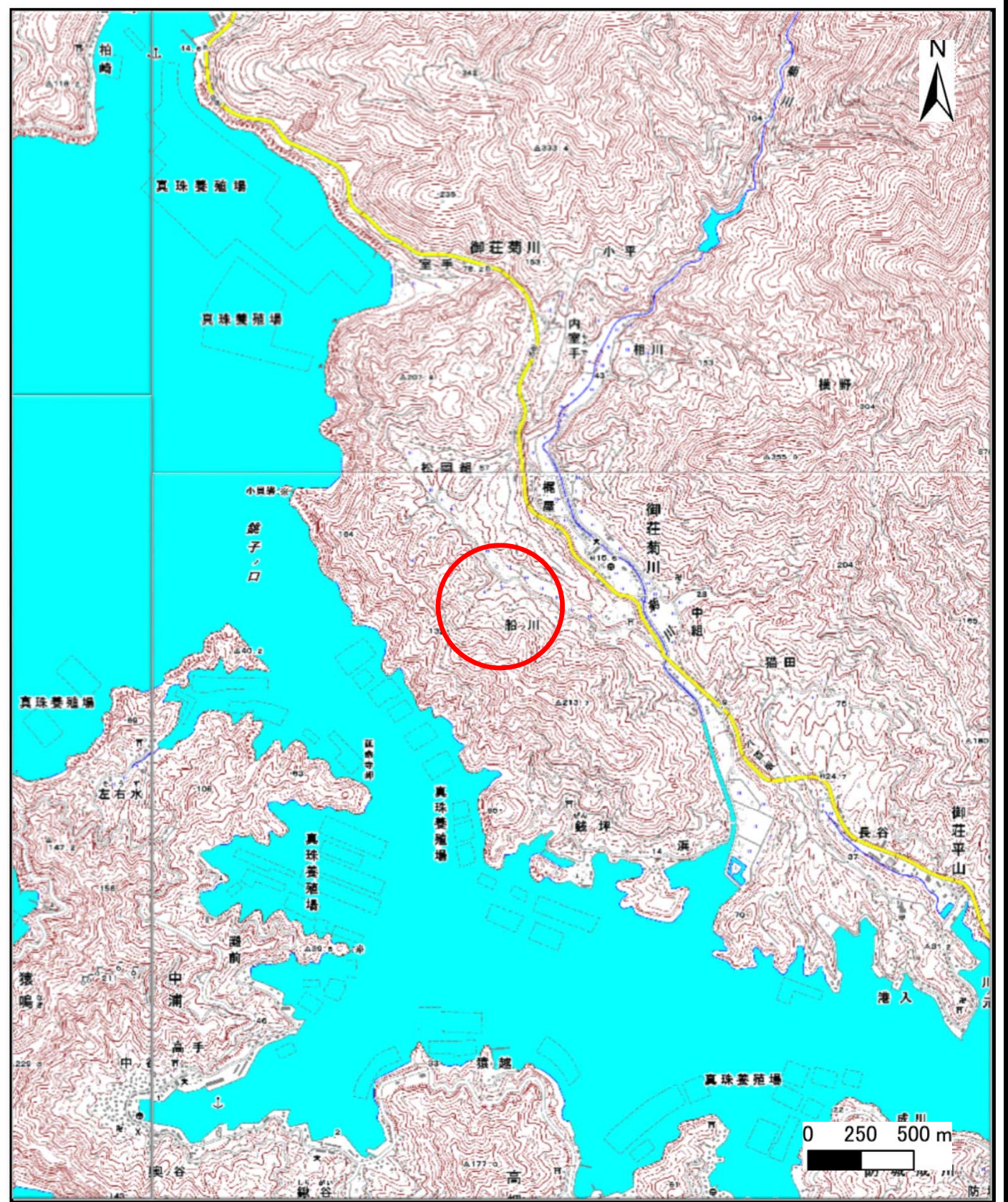


# 土砂災害警戒区域等の指定の公示に係る図書（その1）



(1/200,000)



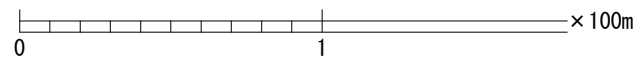
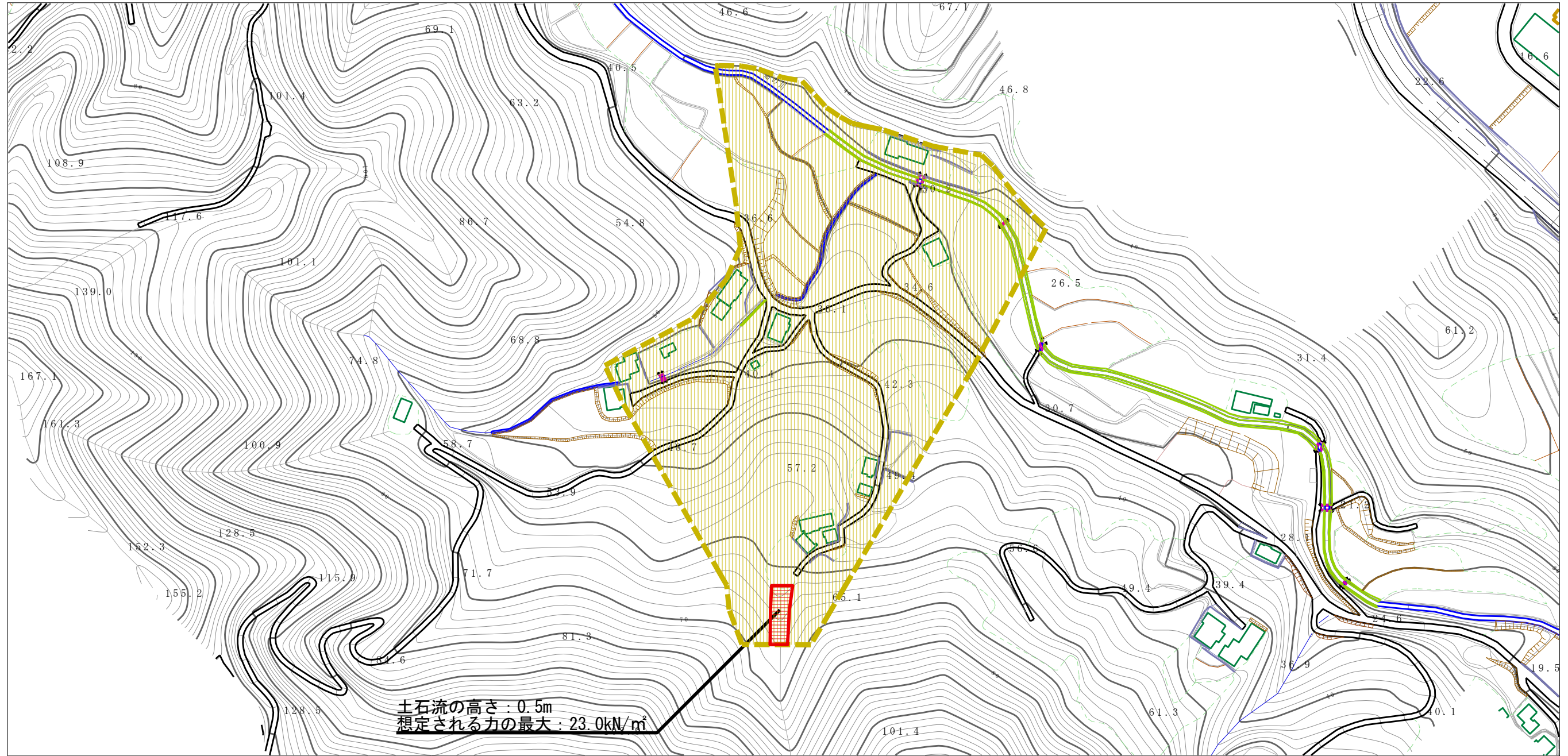
(1/25,000)

様式-1 (土) 土砂災害警戒区域・土砂災害特別警戒区域 位置図	自然現象の種類	土石流
	溪流番号	502-2101
	溪流名	船の川C
	所在地	南宇和郡愛南町御荘菊川

自然現象の種類	土石流
溪流番号	502-2101
溪流名	船の川C
所在地	南宇和郡愛南町御荘菊川

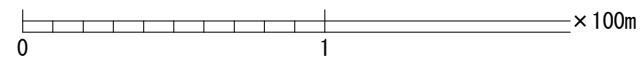
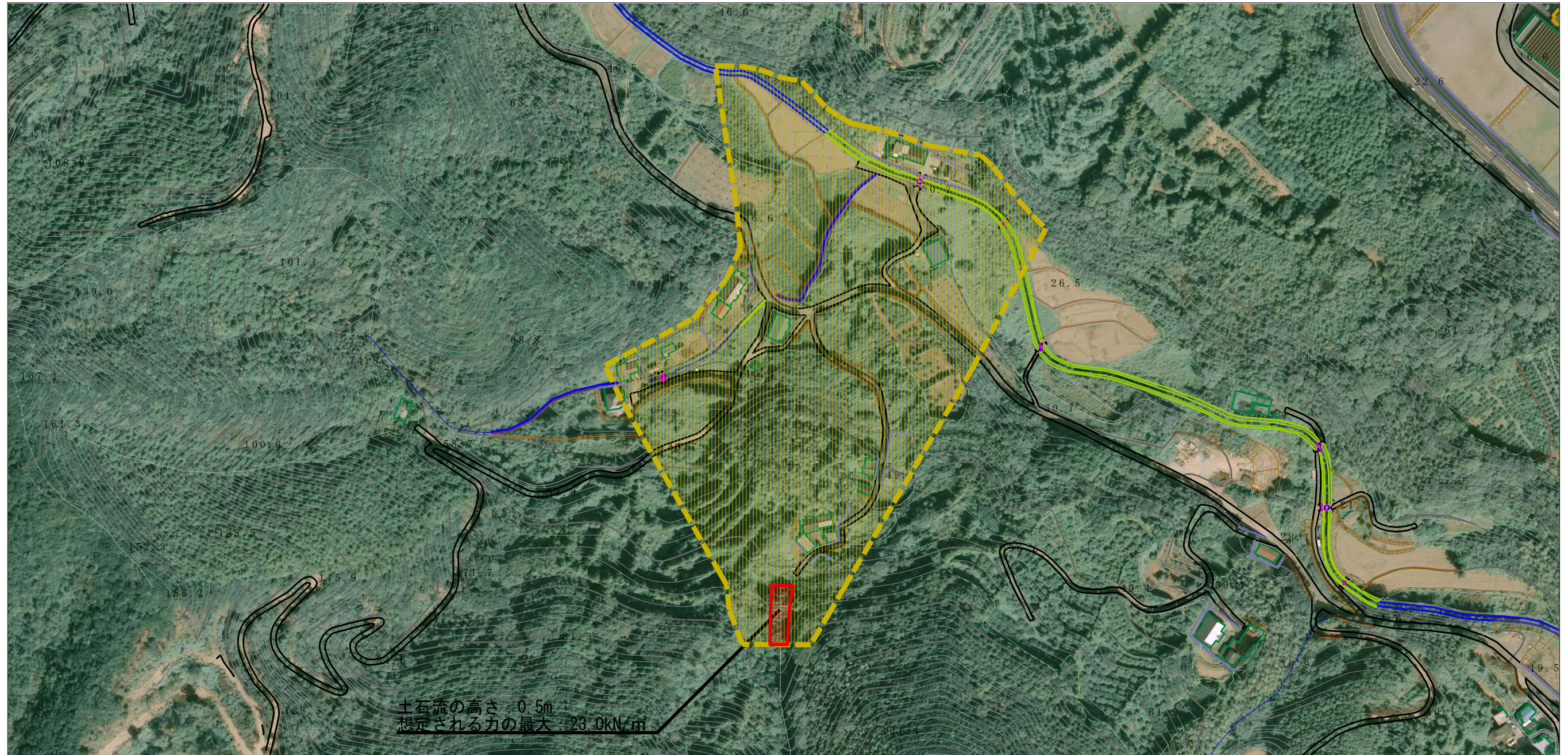
この地図は、国土地理院長の承認を得て、同院発行の数値地図20000（地図画像）及び数値地図25000（地図画像）を複製したものである。（承認番号 平28四複、第90号）

土砂災害警戒区域等の指定の公示に係る図書（その2）






様式-2 (土) 土砂災害警戒区域・土砂災害特別警戒区域 区域図	土砂災害防止法施行令第二条の基準に該当する区域		N 縮尺 1:2,500	自然現象の種類	土石流	溪流番号	502-2101
	土砂災害防止法施行令第三条の基準に該当する区域			告示番号	未指定	溪流名	船の川C
	それ以外の区域			告示年月日		所在地	南宇和郡愛南町御荘菊川

参考資料 (その3)



参考資料

土砂災害防止法施行令第二条の基準に該当する区域		N 縮尺 1:2,500	自然現象の種類	土石流	溪流番号	502-2101
土砂災害防止法施行令第三条の基準に該当する区域			告示番号	未指定	溪流名	船の川C
それ以外の区域			告示年月日		所在地	南宇和郡愛南町御荘菊川