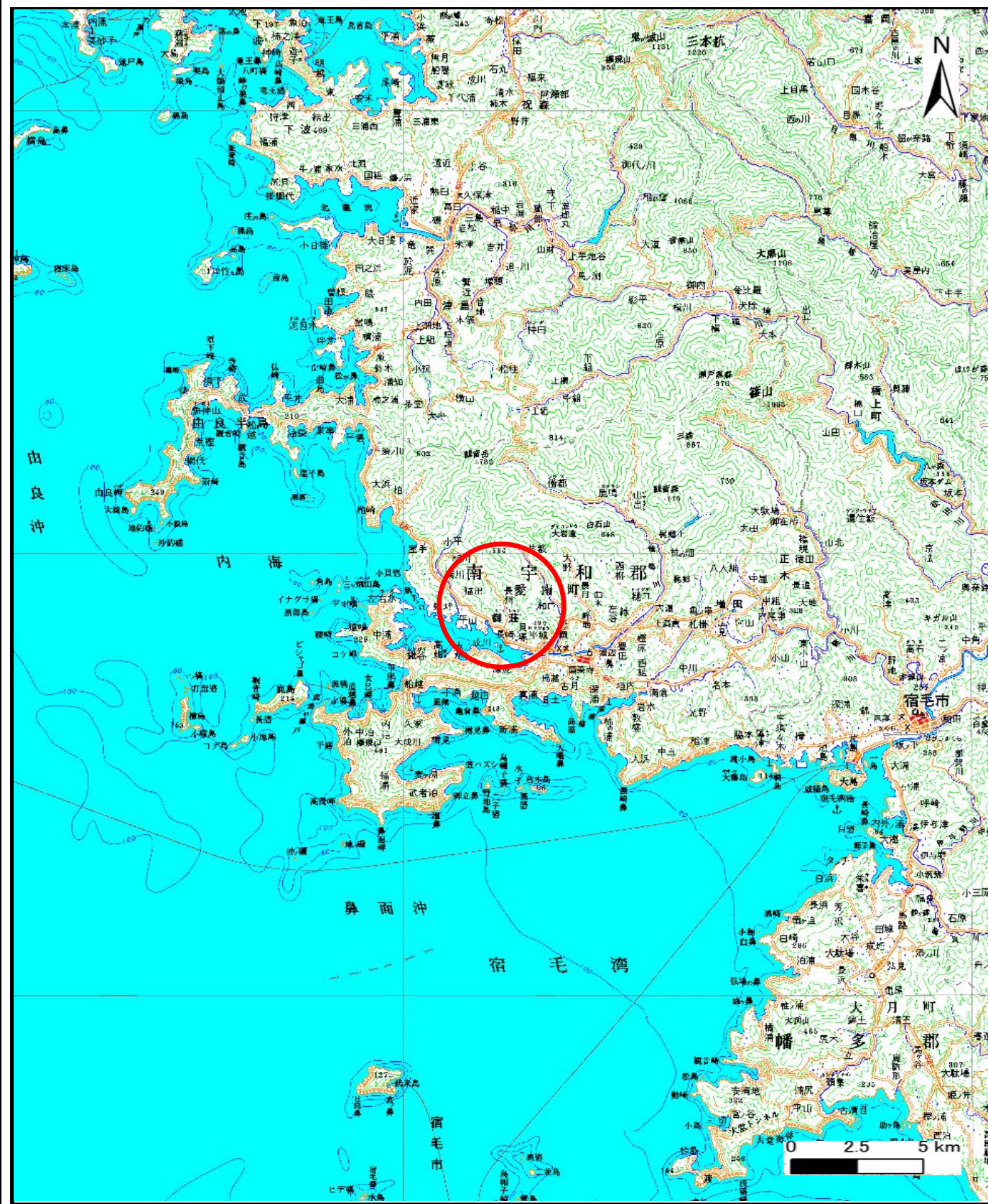
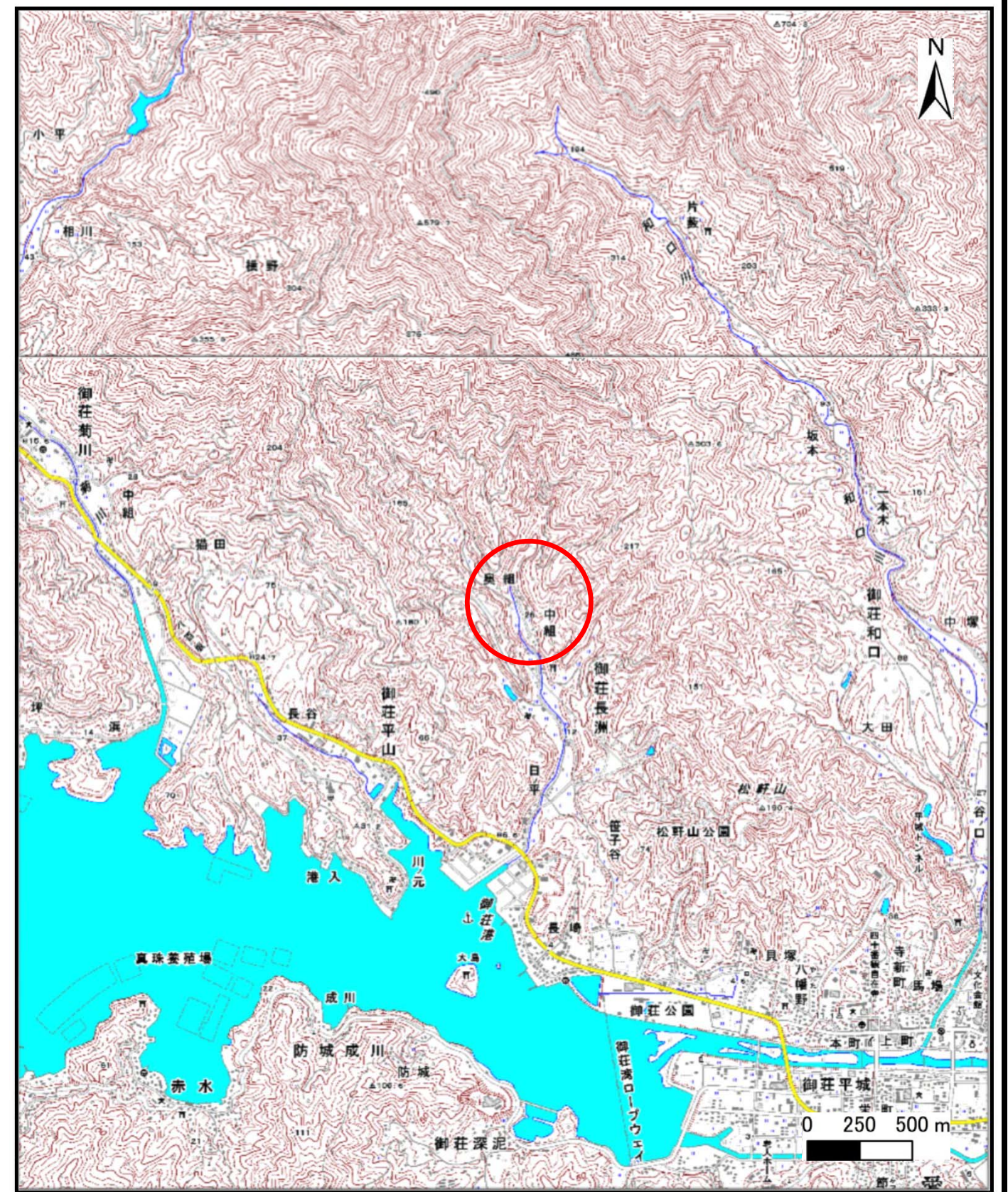


土砂災害警戒区域等の指定の公示に係る図書（その1）



(1/200,000)



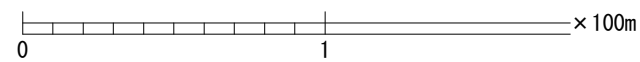
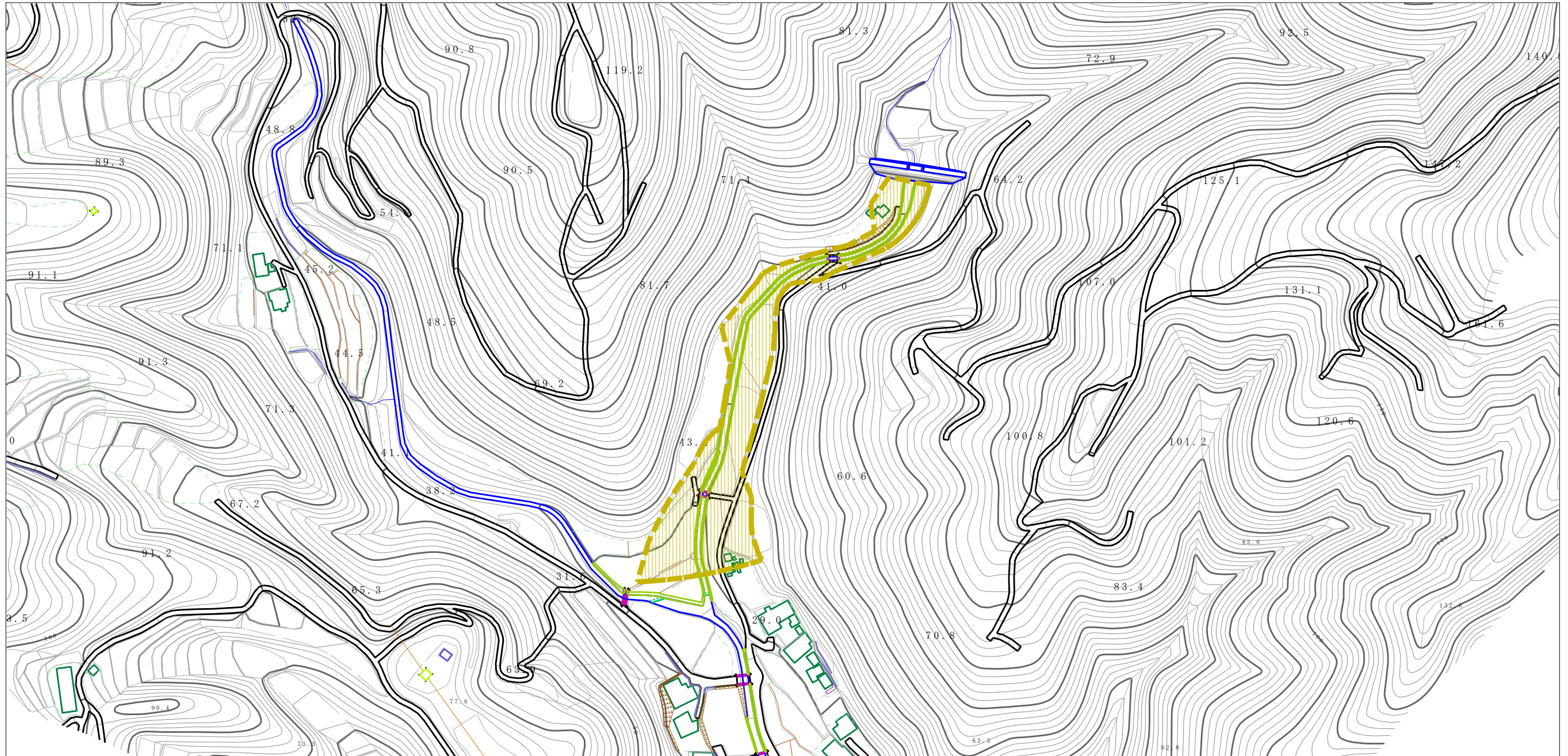
(1/25,000)

様式-1 (土)
土砂災害警戒区域・土砂災害特別警戒区域 位置図

自然現象の種類	土石流
溪流番号	502-1083
溪流名	奥組A
所在地	南宇和郡愛南町御荘長洲

この地図は、国土地理院長の承認を得て、同院発行の数値地図20000(地図画像)及び数値地図25000(地図画像)を複製したものである。(承認番号 平28四複、第90号)

土砂災害警戒区域等の指定の公示に係る図書（その2）



様式-2 (土)

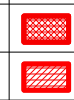
土砂災害警戒区域・土砂災害特別警戒区域
区域図

土砂災害防止法施行令第二条の基準に該当する区域



土砂災害防止法施行令第三条の基準に該当する区域

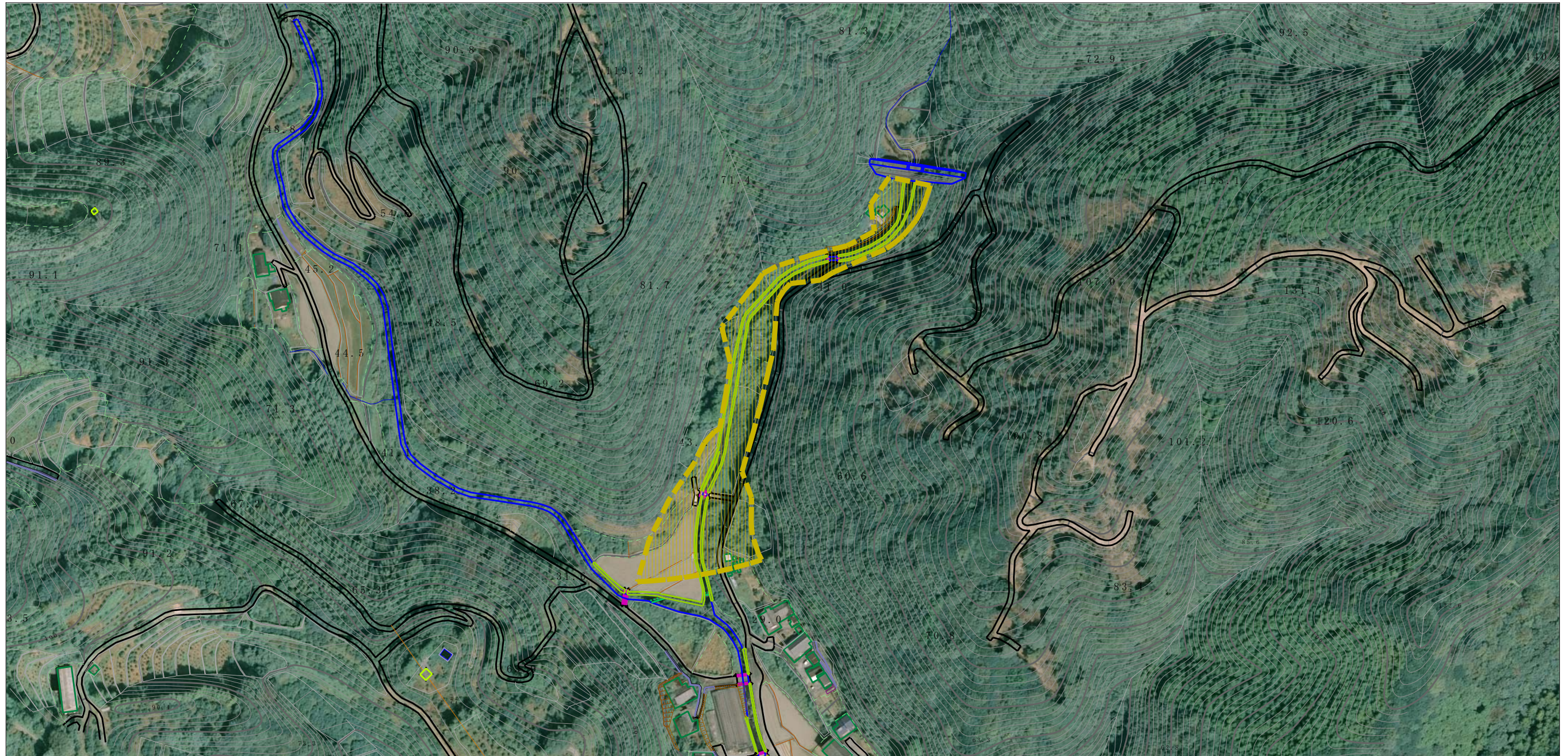
土石流の高さが1mを超える場合、土石等の移動による力が50kN/m²を超える区域
土石流の高さが1mを超える場合、土石等の移動による力が50kN/m²以下の区域
それ以外の区域



縮尺
1:2,500




自然現象の種類	土石流	溪流番号	502-1083
告示番号	未指定	溪流名	奥組A
告示年月日	未指定	所在地	南宇和郡愛南町御荘長洲

参考資料 (その3)



0 1 × 100m

参考資料

土砂災害防止法施行令第二条の基準に該当する区域		N 縮尺 1:2,500	自然現象の種類	土石流	溪流番号	502-1083
土砂災害防止法施行令第三条の基準に該当する区域			告示番号	未指定	溪流名	奥組A
それ以外の区域			告示年月日		所在地	南宇和郡愛南町御荘長洲