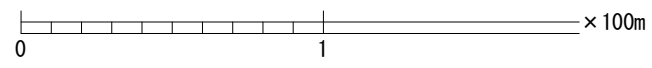
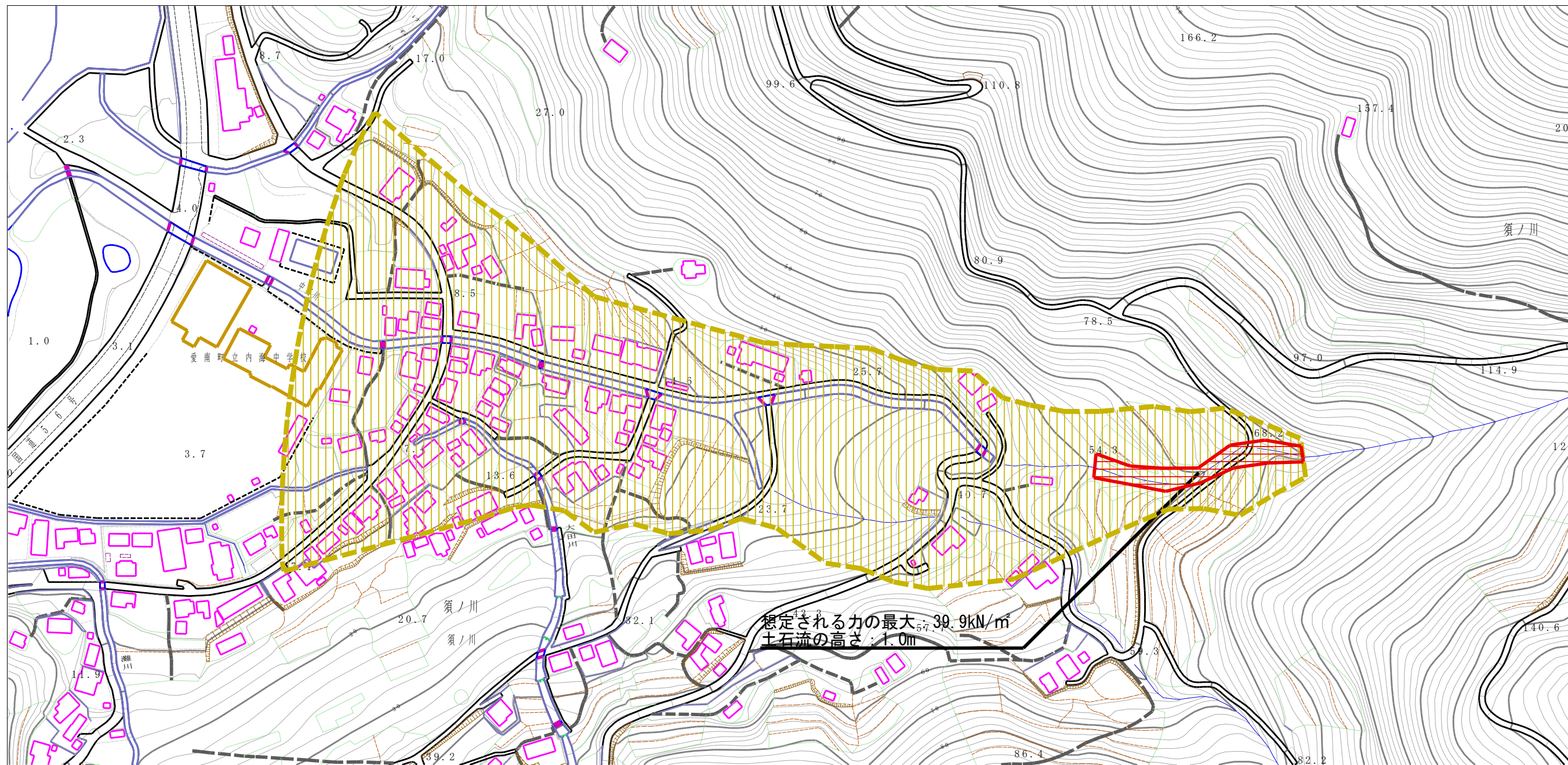


土砂災害警戒区域等の指定の公示に係る図書（その2）



想定される力の最大 39.9 kN/m^2
土石流の高さ：1.0m

様式-2 (土) 土砂災害警戒区域・土砂災害特別警戒区域 区域図	土砂災害防止法施行令第2条の基準に該当する区域		N 縮尺 1:2,500	自然現象の種類	土石流	溪流番号	501-1026
	土砂災害防止法施行令第3条の基準に該当する区域			告示番号	愛媛県告示第82号	溪流名	須の川第一
	その他の区域			告示年月日	平成29年1月27日	所在地	南宇和郡愛南町須ノ川