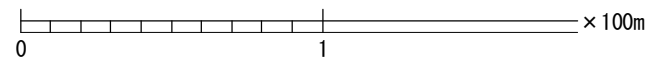
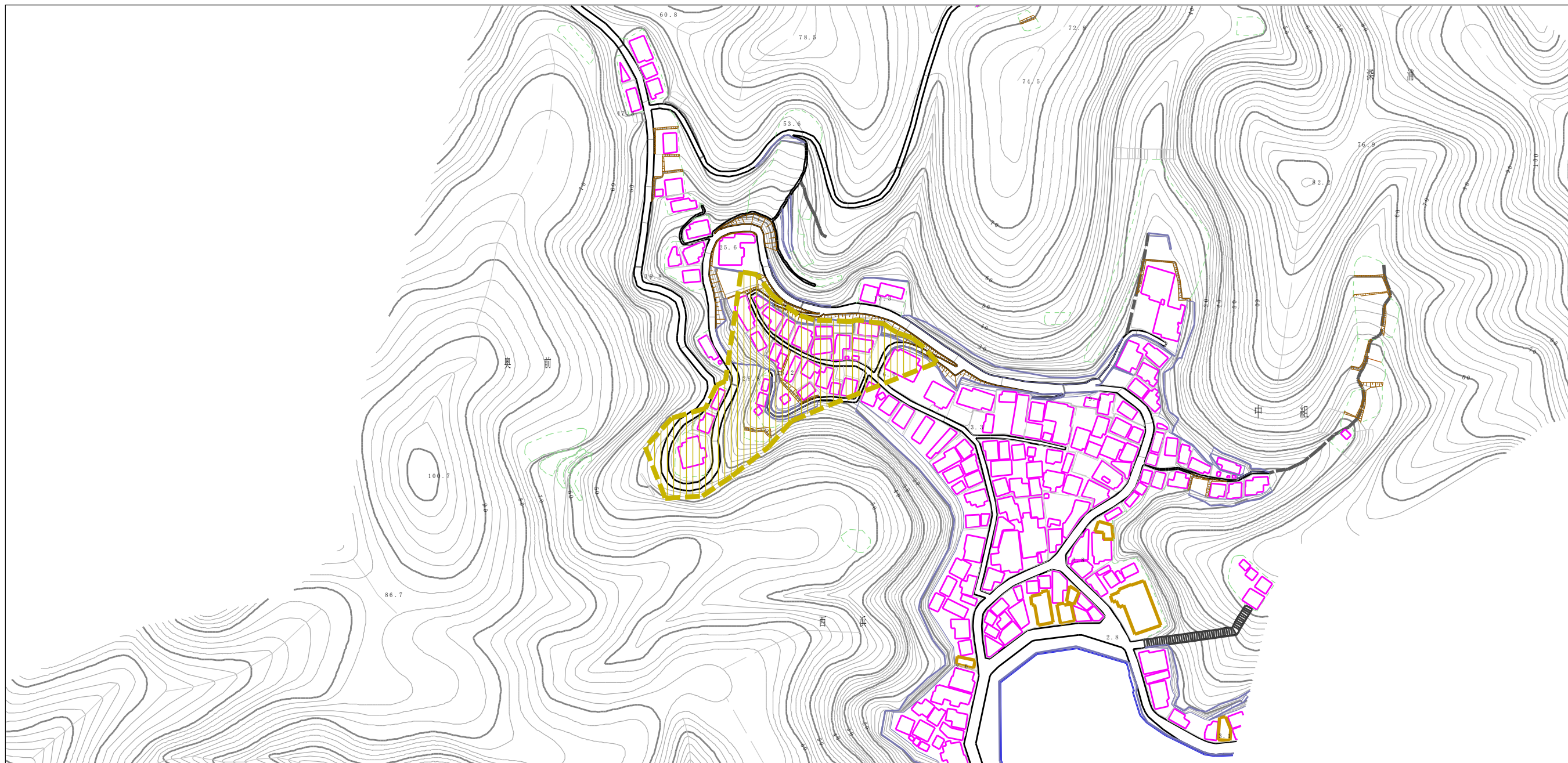


土砂災害警戒区域等の指定の公示に係る図書（その2）



|  |                         |  |                    |         |            |      |           |
|--|-------------------------|--|--------------------|---------|------------|------|-----------|
| 様式-2 (土)<br>土砂災害警戒区域・土砂災害特別警戒区域<br>区域図 | 土砂災害防止法施行令第2条の基準に該当する区域 |  | N<br>縮尺<br>1:2,500 | 自然現象の種類 | 土石流        | 溪流番号 | 503-1124  |
|  | 土砂災害防止法施行令第3条の基準に該当する区域 |  |                    | 告示番号    | 愛媛県告示第302号 | 溪流名  | 奥前        |
|  | 土砂災害防止法施行令第3条の基準に該当する区域 |  |                    | 告示年月日   | 平成26年3月18日 | 所在地  | 南宇和郡愛南町深浦 |
|  | その他の区域                  |  |                    |         |            |      |           |