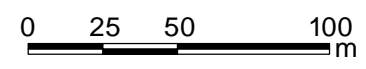
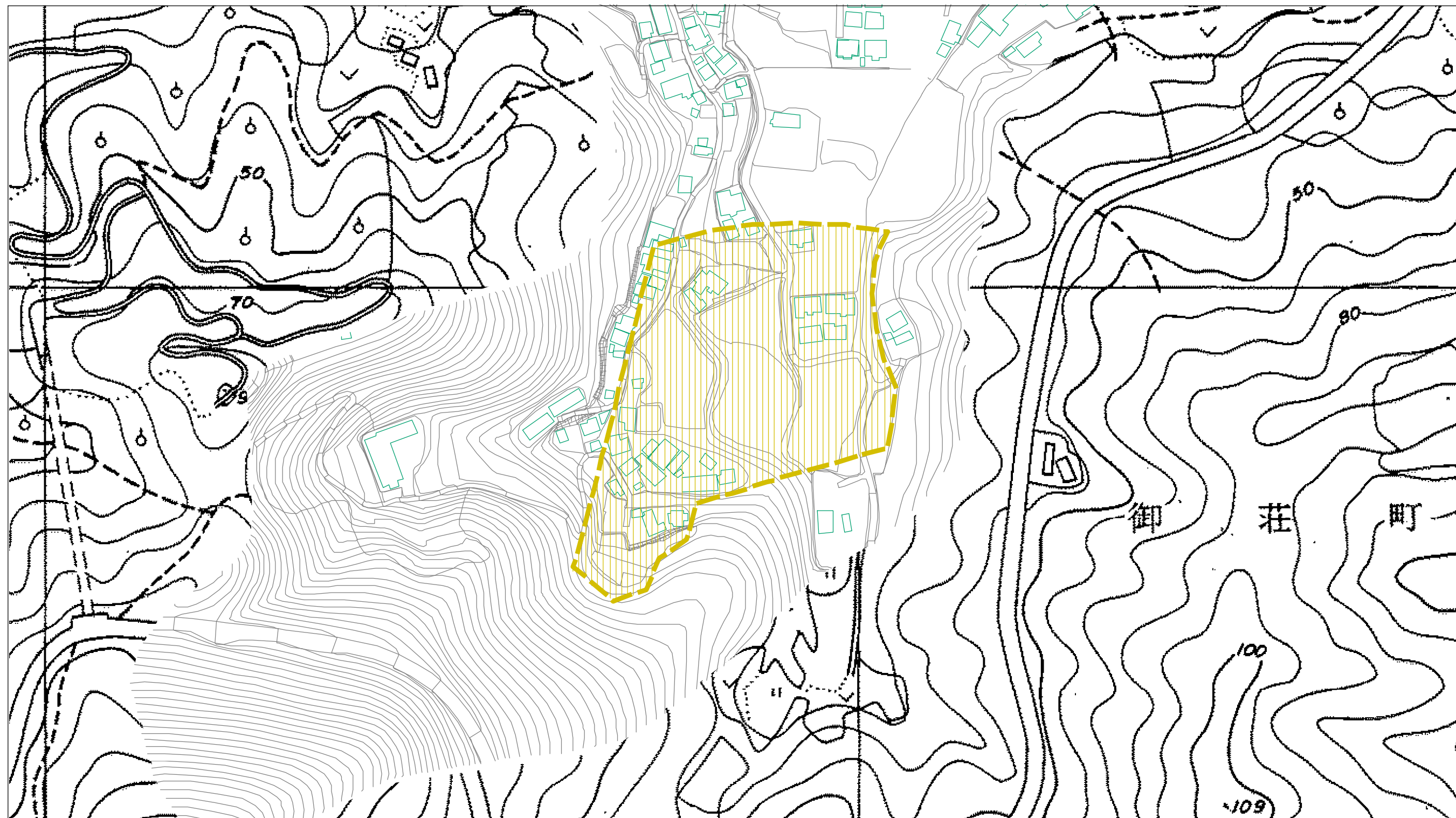


土砂災害警戒区域等の指定の公示に係る図書(その2)



様式-2(土) 土砂災害警戒区域・土砂災害特別警戒区域 区域図	土砂災害防止法施行令第二条の基準に該当する区域 (土砂災害警戒区域)		N 縮尺 1:2,500	自然現象 の種類	土石流	溪流番号	502-1076-1	
	土砂災害防止法施行令第三条の基準に該当する区域 (土砂災害特別警戒区域)			告示番号	愛媛県告示第146号	溪流名	馬瀬	
	土砂流の高さが1mを超える場合、土石等の移動による力が50kN/m ² を超える区域			告示年月日	平成25年2月22日	所在地	南宇和郡愛南町御荘平城	
	土砂流の高さが4mを超える場合、土石等の移動による力が90kN/m ² を超える区域							
その他の区域								