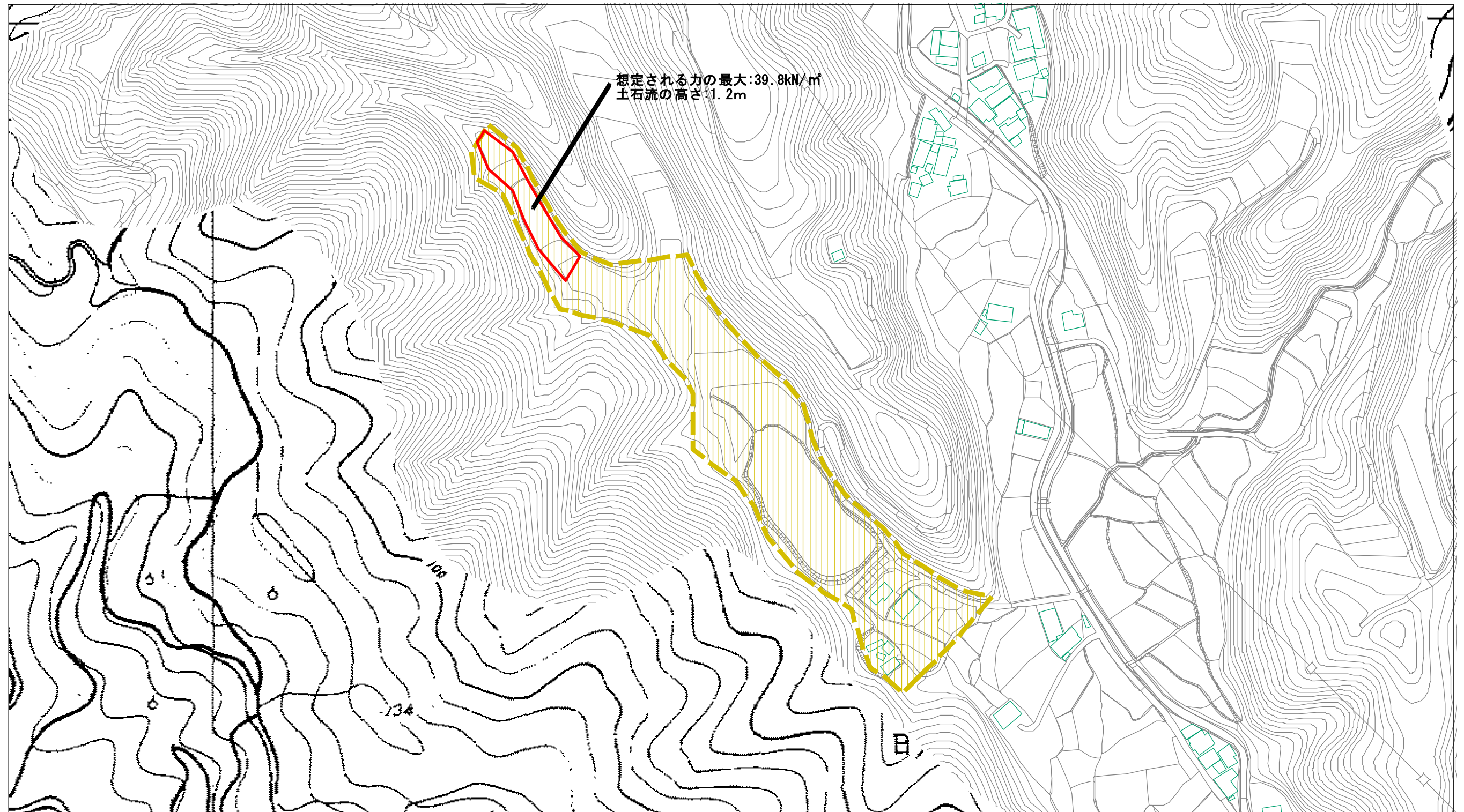
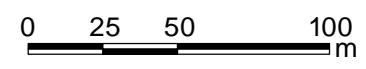


土砂災害警戒区域等の指定の公示に係る図書(その2)



想定される力の最大:39.8kN/m²
土石流の高さ:1.2m



様式-2(土) 土砂災害警戒区域・土砂災害特別警戒区域 区域図	土砂災害防止法施行令第二条の基準に該当する区域 (土砂災害警戒区域)		N 縮尺 1:2,500	自然現象 の種類	土石流	溪流番号	502-1082
	土砂災害防止法施行令第三条の基準に該当する区域 (土砂災害特別警戒区域)			告示番号	愛媛県告示第147号	溪流名	西ノ谷池
	その他の区域			告示年月日	平成25年2月22日	所在地	南宇和郡愛南町御荘長洲