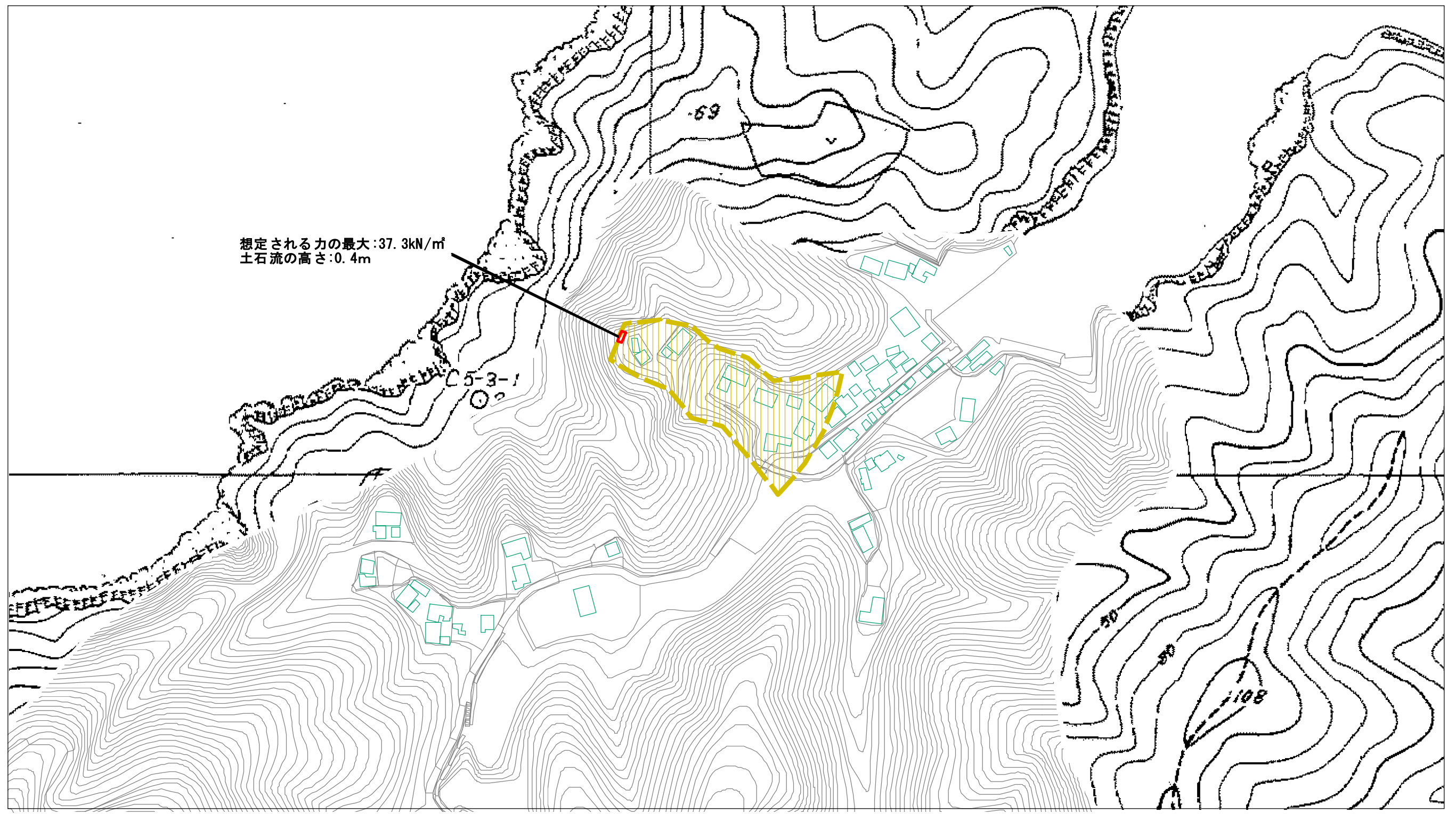


土砂災害警戒区域等の指定の公示に係る図書(その2)



想定される力の最大:37.3kN/m²
土石流の高さ:0.4m

様式-2(土)
土砂災害警戒区域・土砂災害特別警戒区域
区域図

土砂災害防止法施行令第二条の基準に該当する区域 (土砂災害警戒区域)		N 縮尺 1:2,500
土砂災害防止法施行令第三条の基準に該当する区域 (土砂災害特別警戒区域)		
その他の区域		

自然現象の種類	土石流	溪流番号	502-1041-1
告示番号	愛媛県告示第147号	溪流名	左右水浜
告示年月日	平成25年2月22日	所在地	南宇和郡愛南町中浦

