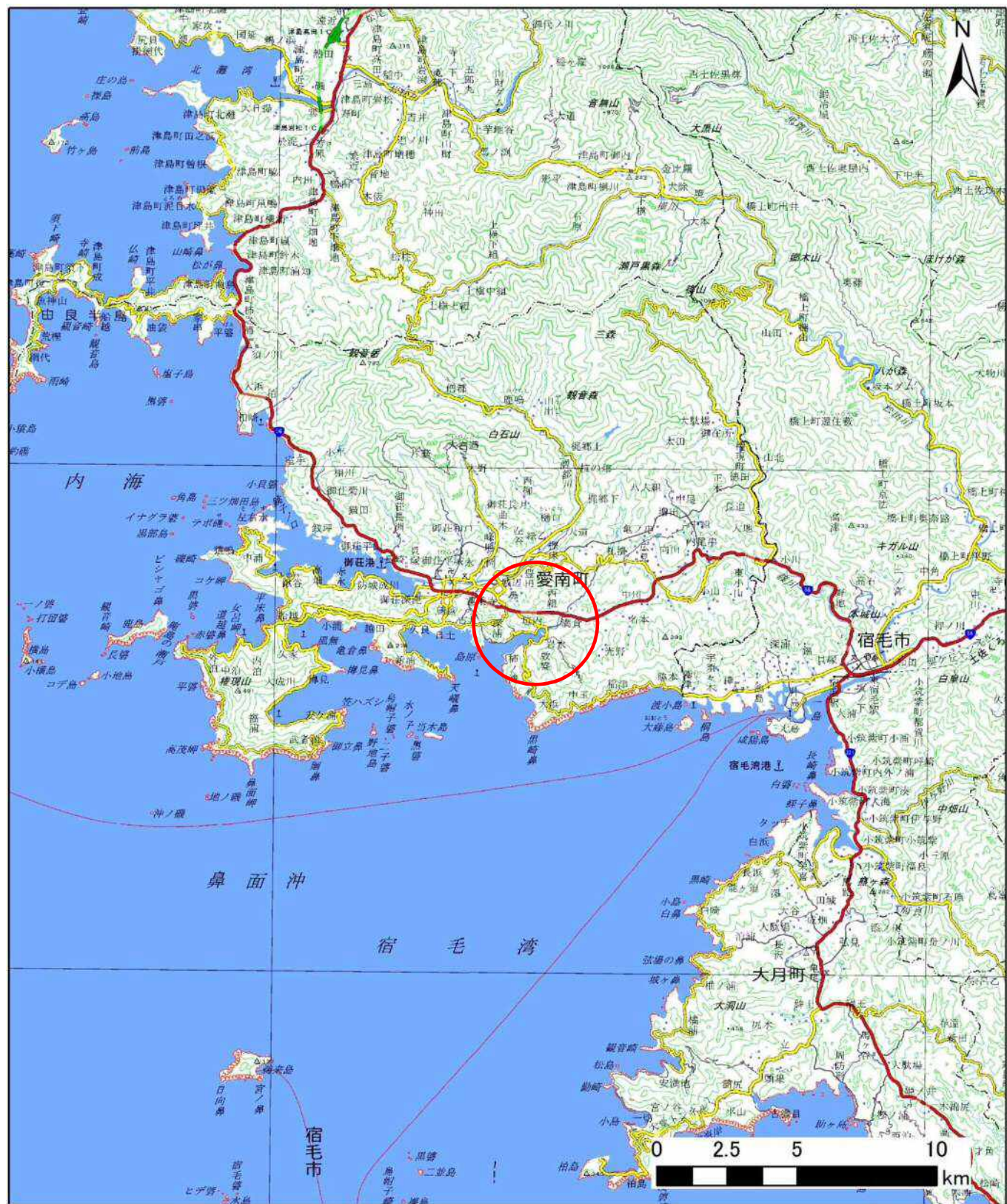


土砂災害警戒区域等の指定の公示に係る図書(その1)



(1/200,000)

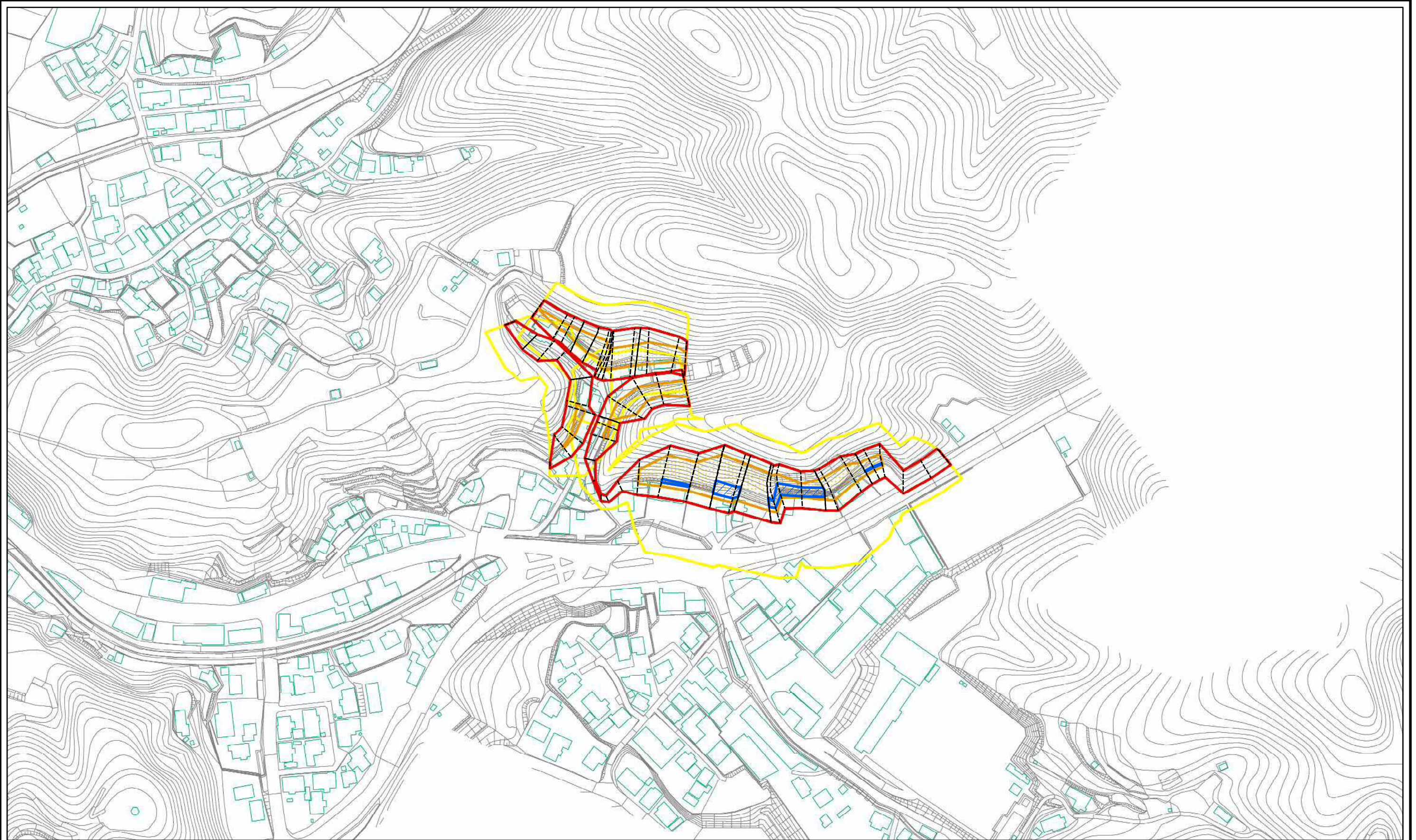


(1/25,000)

様式-1(急)
土砂災害警戒区域・土砂災害特別警戒区域
位置図

自然現象の種類	急傾斜地の崩壊
箇所番号	503-Ⅲ-302(1)
箇所名	城辺2
所在地	南宇和郡愛南町蓮乗寺

土砂災害警戒区域等の指定の公示に係る図書(その2)



0 25 50 100
m

様式-2(急) 土砂災害警戒区域・土砂災害特別警戒区域 区域図(その1)	土砂災害防止法施行令第二条の基準に該当する区域		自然現象 の種類 急傾斜地の崩壊	箇所番号	503-Ⅲ-302(1)
	土砂災害防止法施行令第三条の基準に該当する区域			告示番号 未指定 告示年月日	箇所名
	土砂等の(移動)高さが1m以下の場合、土砂等の移動による力が100kN/mを超える区域		縮尺		所在地
	土砂等の堆積の高さが3mを超える区域		1:2,500		
	それ以外の区域				