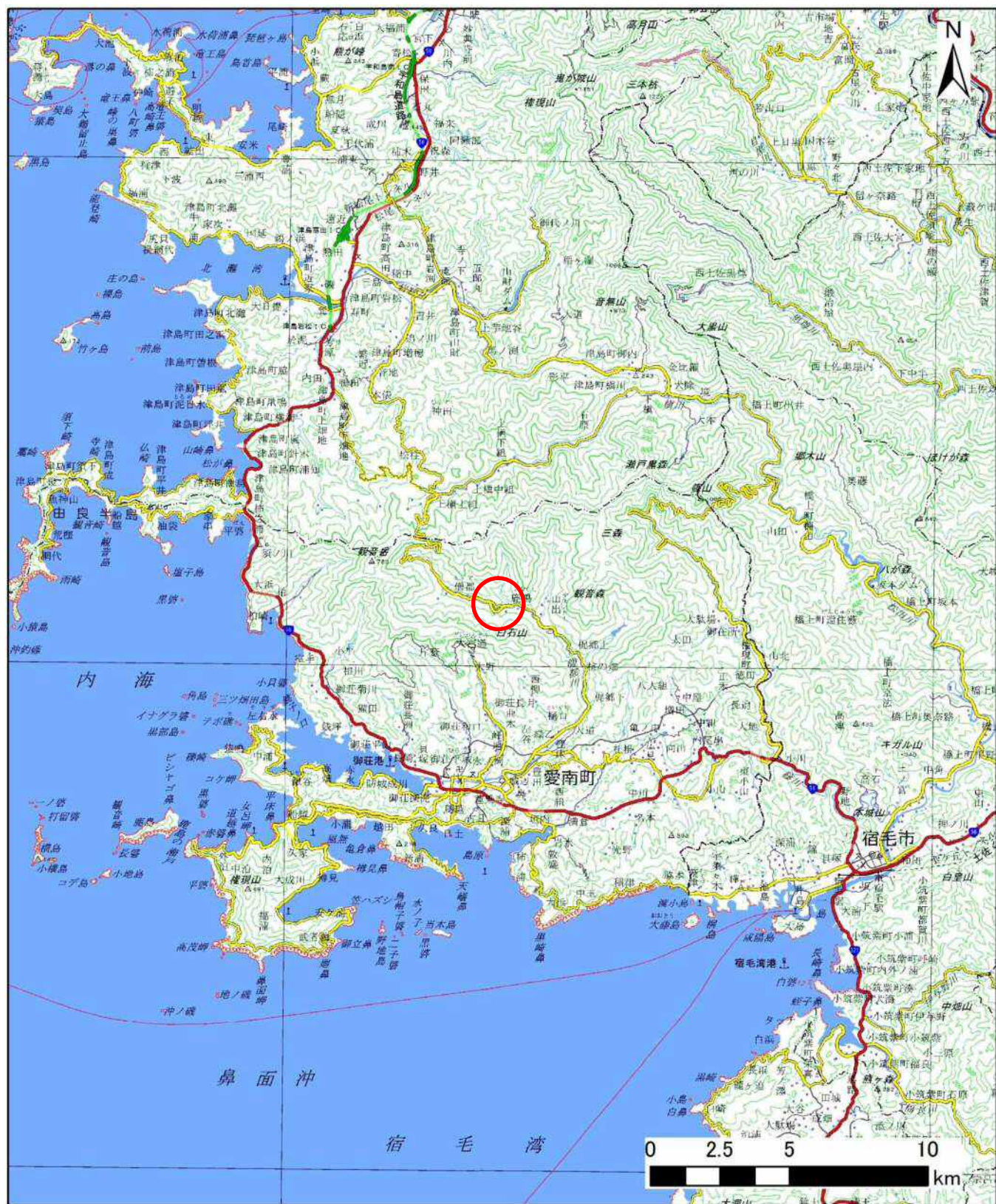
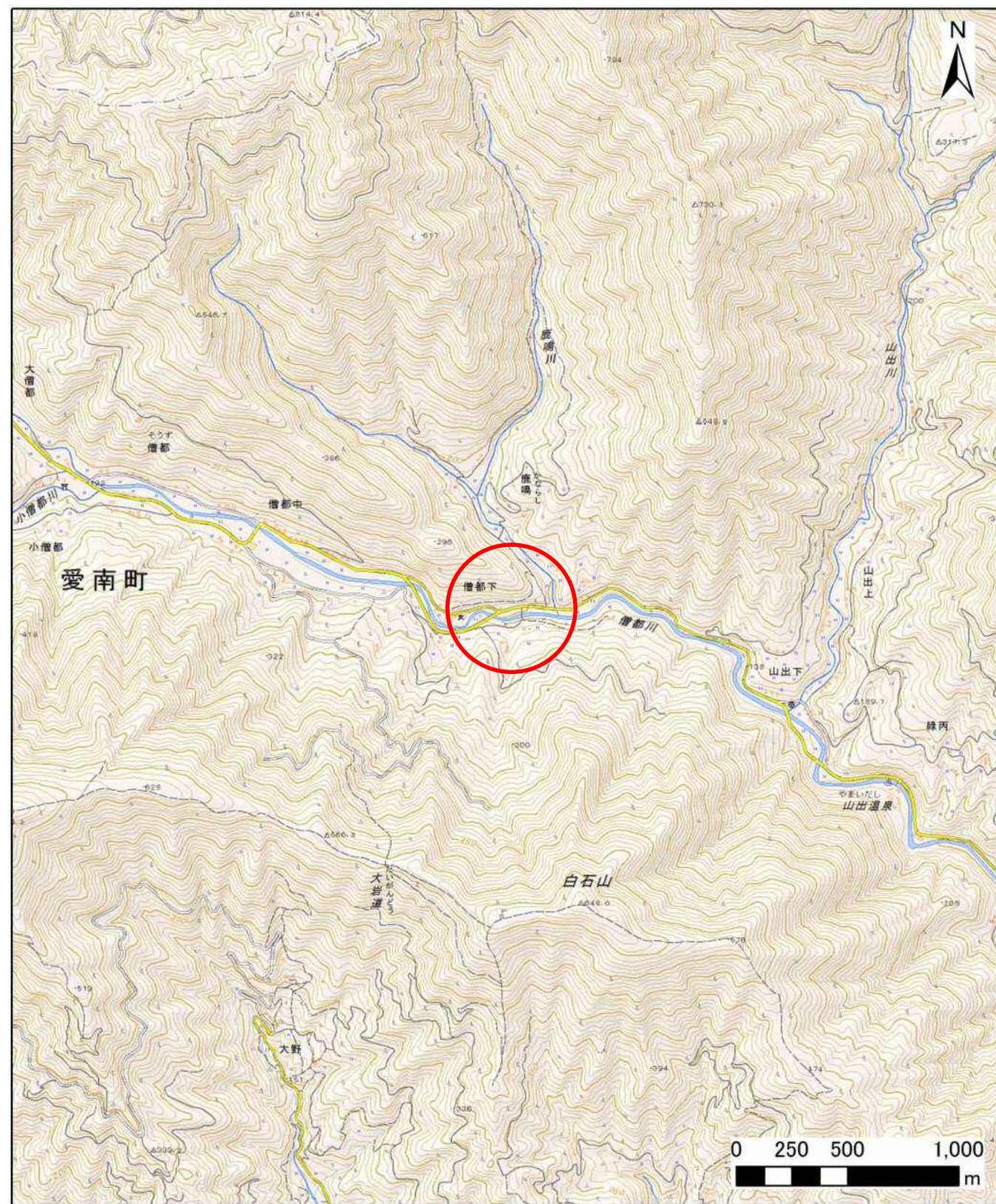


# 土砂災害警戒区域等の指定の公示に係る図書(その1)



(1/200,000)



(1/25,000)

様式-1(急)  
土砂災害警戒区域・土砂災害特別警戒区域  
位置図

|         |               |
|---------|---------------|
| 自然現象の種類 | 急傾斜地の崩壊       |
| 箇所番号    | 503-II-304(1) |
| 箇所名     | 僧都下E          |
| 所在地     | 南宇和郡愛南町僧都     |

この地図は、国土地理院長の承認を得て、同院発行の電子地形図25000及び電子地形図20万を複製したものである。(承認番号 平28情使 第1090号)



# 土砂災害警戒区域等の指定の公示に係る図書(その2)



0 25 50 100  
m

様式-2(急)  
土砂災害警戒区域・土砂災害特別警戒区域  
区域図(その1)

|                         |  |
|-------------------------|--|
| 土砂災害防止法施行令第二条の基準に該当する区域 |  |
| 土砂災害防止法施行令第三条の基準に該当する区域 |  |
| それ以外の区域                 |  |

N  
縮尺  
1:2,500

|         |            |      |               |
|---------|------------|------|---------------|
| 自然現象の種類 | 急傾斜地の崩壊    | 箇所番号 | 503-II-304(1) |
| 告示番号    | <b>未指定</b> | 箇所名  | 僧都下E          |
| 告示年月日   |            | 所在地  | 南宇和郡愛南町僧都     |