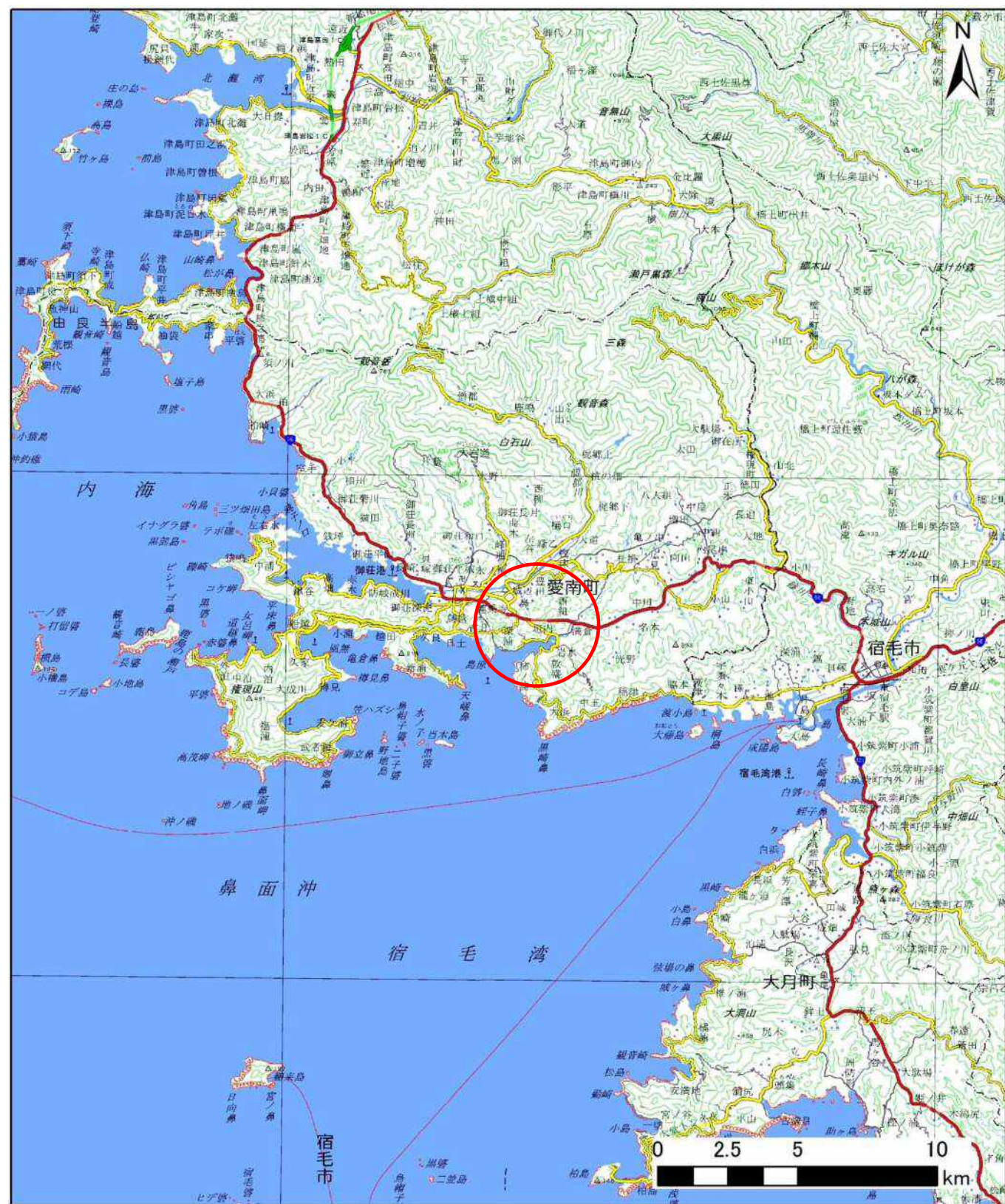
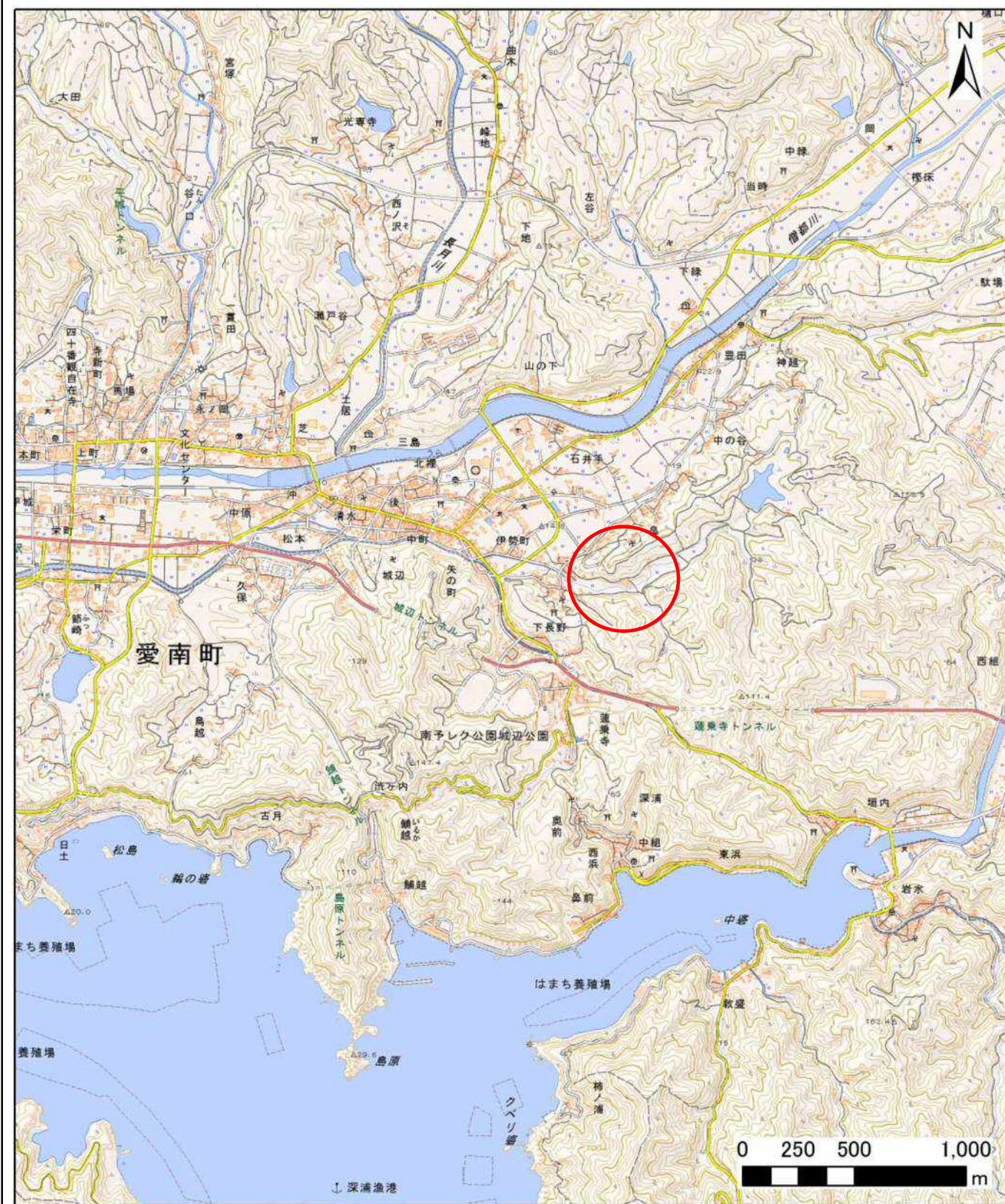


# 土砂災害警戒区域等の指定の公示に係る図書(その1)



(1/200,000)



(1/25,000)

様式-1(急)  
土砂災害警戒区域・土砂災害特別警戒区域  
位置図

自然現象の種類

急傾斜地の崩壊

箇所番号

503-I-2469(1)

箇所名

蓮乗寺 A

所在地

南宇和郡愛南町蓮乗寺

この地図は、国土地理院長の承認を得て、同院発行の電子地形図25000及び電子地形図20万を複製したものである。(承認番号 平28情使 第1090号)



土砂災害警戒区域等の指定の公示に係る図書(その2)



0 25 50 100  
m

様式-2(急)  
土砂災害警戒区域・土砂災害特別警戒区域  
区域図(その1)

土砂災害防止法施行令第二条の基準に該当する区域	
土砂災害防止法施行令第三条の基準に該当する区域	
それ以外の区域	

	縮尺
1:2,500	

自然現象の種類	急傾斜地の崩壊
告示番号	<b>未指定</b>
告示年月日	

箇所番号	503-I-2469(1)
箇所名	蓮乗寺A
所在地	南宇和郡愛南町蓮乗寺

箇所番号	503-I-2469(1)
箇所名	蓮乗寺A
所在地	南宇和郡愛南町蓮乗寺