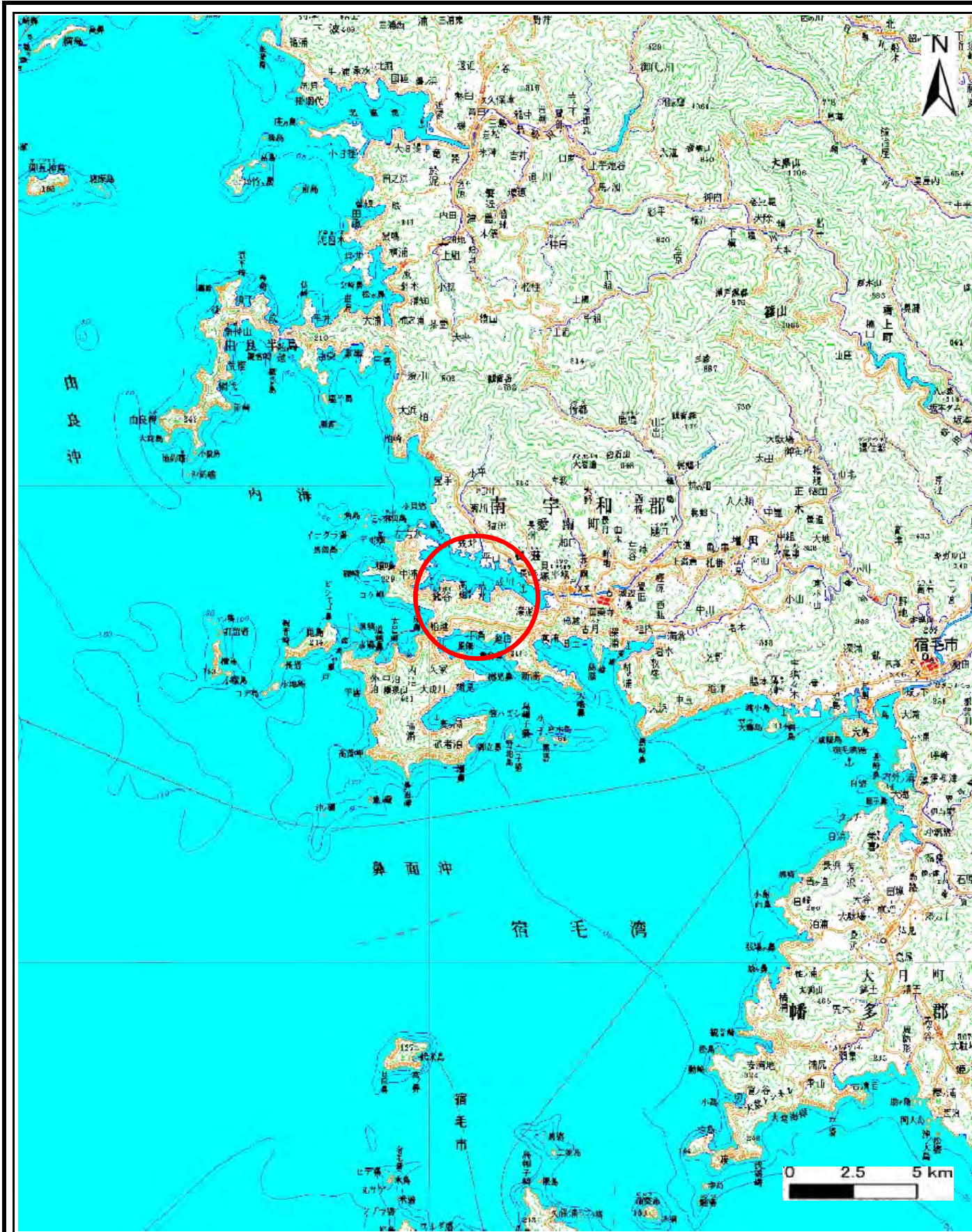
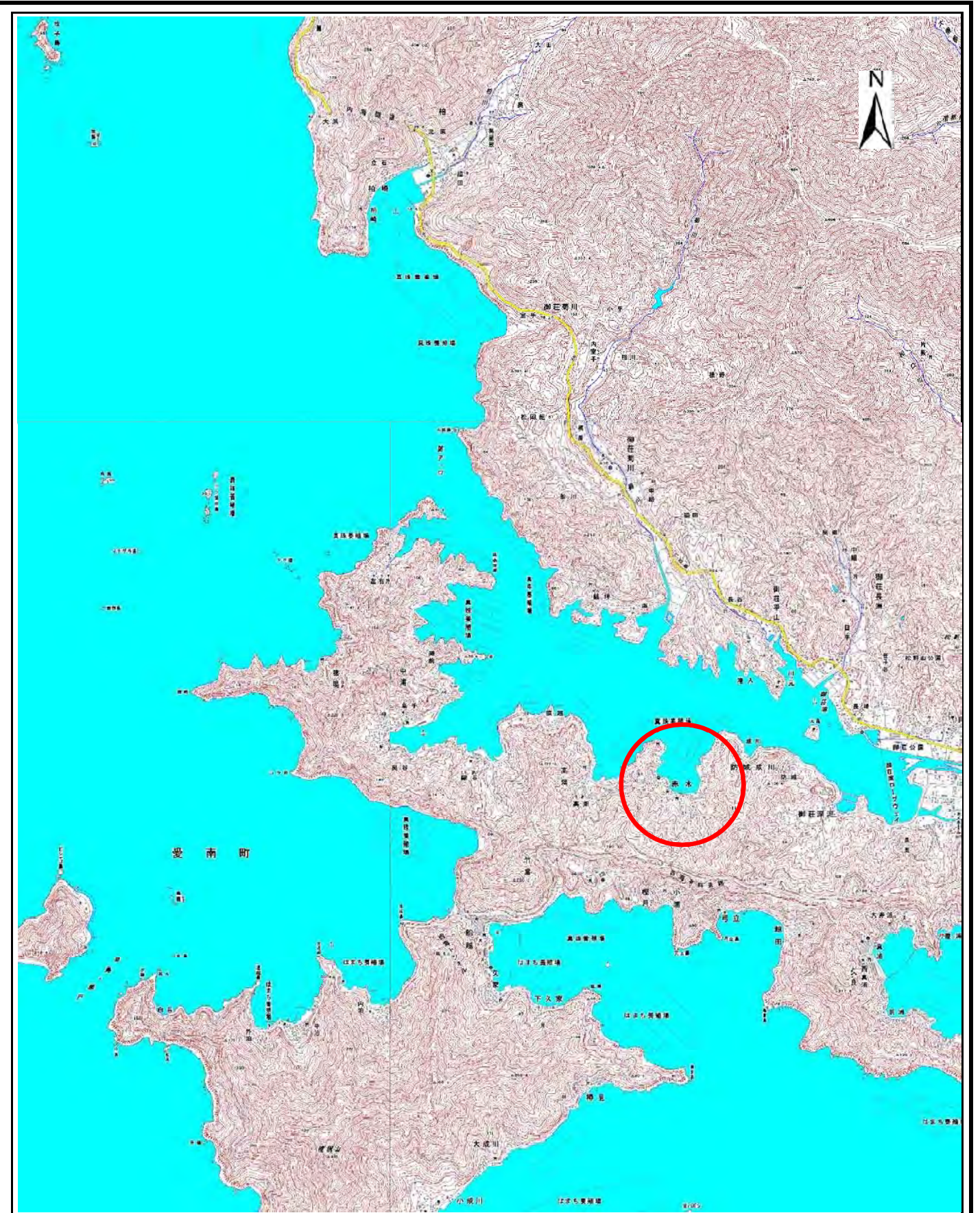


土砂災害警戒区域等の指定の公示に係る図書(その1)



(1/200,000)



(1/25,000)

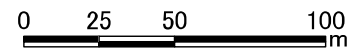
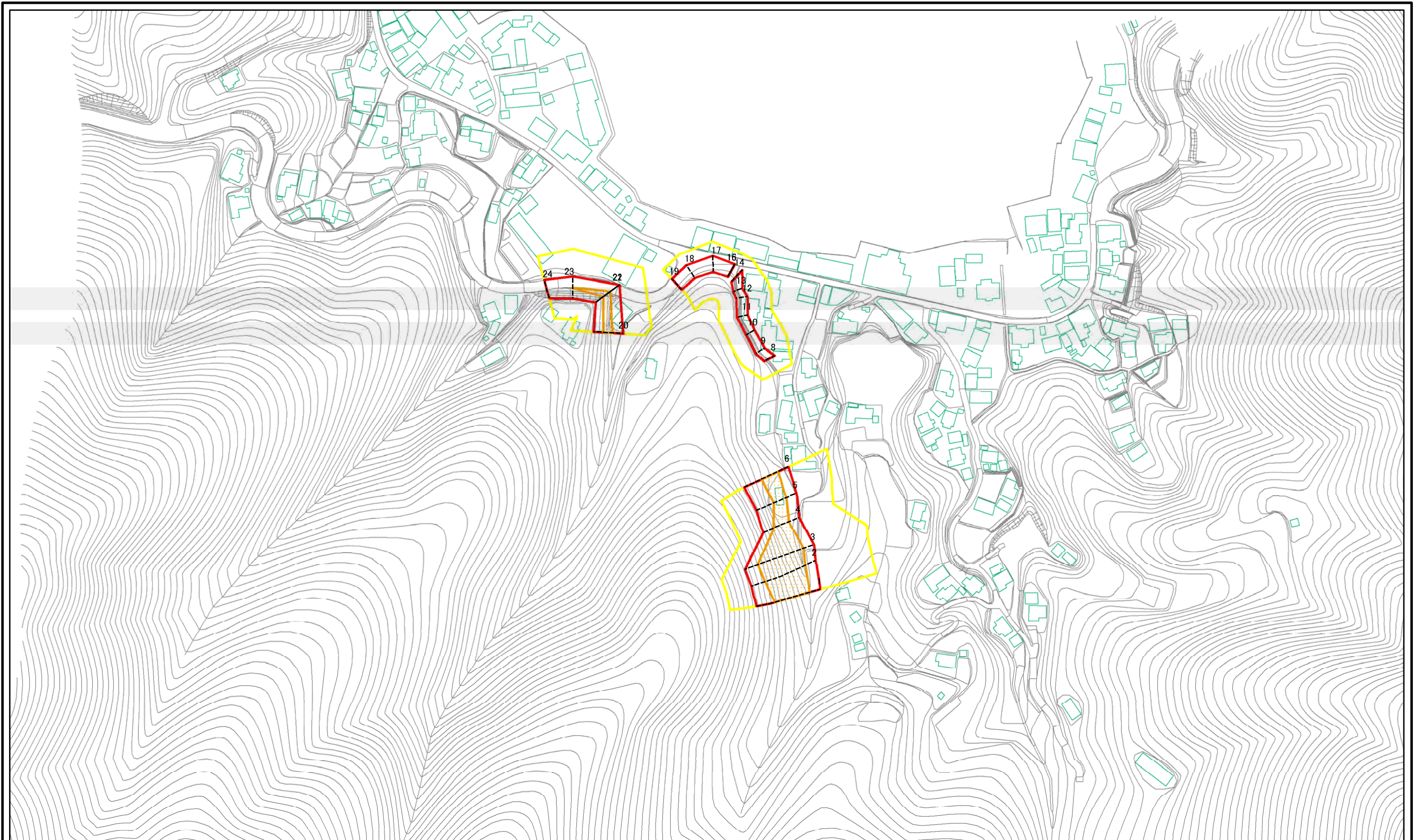
様式-1(急)
土砂災害警戒区域・土砂災害特別警戒区域
位置図

自然現象の種類	急傾斜地の崩壊
箇所番号	502-I-2446(2)
箇所名	赤水B
所在地	南宇和郡愛南町赤水

自然現象の種類	急傾斜地の崩壊
箇所番号	502-I-2446(2)
箇所名	赤水B
所在地	南宇和郡愛南町赤水

この地図は、国土地理院長の承認を得て、同院発行の数値地図200000(地図画像)及び数値地図・25000(地図画像)を複製したものである。(承認番号 平28四複、第90号)

土砂災害警戒区域等の指定の公示に係る図書(その2)



図中の数字は横断測線番号を示す

様式-2(急) 土砂災害警戒区域・土砂災害特別警戒区域 区域図(その1)	土砂災害防止法施行令第二条の基準に該当する区域		N 縮尺 1:2,500	自然現象の種類	急傾斜地の崩壊	箇所番号	502-I-2446(2)
	土砂災害防止法施行令第三条の基準に該当する区域			告示番号	未指定	箇所名	赤水B
	それ以外の区域			告示年月日		所在地	南宇和郡愛南町赤水