

来島海峡急流観潮船 今治市(大島)



MAP P29 A-1

ダイナミックな渦を
船上から間近で!

亀老山展望公園 今治市(大島)



MAP P29 A-2

隈研吾氏設計の展望台
と多島美の競演

横峰寺奥の院 星ヶ森 西条市



MAP P29 A-3

鳥居の先に神々しい
霊峰石鎚を拝む

マウントピア別子 東平ゾーン 新居浜市



MAP P30 B-3

自然に還る
産業遺産が幻想的...

フォト旅



写真で旅する東予

ここにしかない絶景、のがしたくない瞬間、
四季折々に表情 豊かな東予の
フォトジェニックな スポットを求めて。

360°パノラマに
浮かぶ三千本桜の道



積善山展望台 上島町(岩城島)

MAP P29 B-1

生名橋シルエットを
照らす夕陽が染みる



MAP P30 B-1

弓削島から眺める生名橋 上島町(弓削島)

街中から工場まで
一気に見渡して~



新長谷寺から一望する市街地 四国中央市

MAP P30 C-3

お寺の敷石にも注目!



[写真提供]
横峰寺奥の院 星ヶ森:西条市
来島海峡急流観潮船: 株式会社 来島海峡急流観潮船
練しまなみ/マウントピア別子 東平ゾーン: マウントピア別子
生名橋・積善山: 上島町観光協会
新長谷寺: 三島観光協会

橋

何気なく渡っているその橋、ぜひ立ち止まって眺めてみてください。景観との一体感、形式や素材、架けられている場所には素敵な物語が隠されています。



MAP | P29 B-3 西条市

大宮橋

竣工/1927 開腹アーチ橋

加茂川の上流、石鎚登山ロープウェイ乗り場近くの西之川集落に架かるアーチ橋。橋の域を超えた芸術的で美しいデザインに目を奪われる。力強いアーチと列柱のディテールはまるでギリシア建築のよう。平成17年土木学会選奨土木遺産認定。

㊤ 西条市西之川乙

MAP | P30 C-3 四国中央市

松風橋

竣工/明治30年代
煉瓦造道路アーチ橋

旧金毘羅街道の古子川に架かる県内唯一の道路用煉瓦造りアーチ橋。煉瓦の積み方や切石を積んだ基礎部分など、小さな一連アーチの随所にこだわりが見られる。路上からは橋の存在に気がつきにくく、通り過ぎてしまいうるので要注意。

㊤ 四国中央市土居町中村



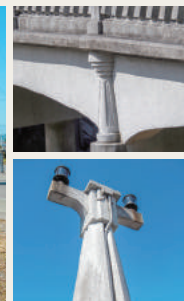
MAP | P30 C-3 四国中央市

藤原大橋

竣工/1991 逆ロゼ橋

紅葉の名所で知られる富郷溪谷に架かる長さ193m、高さ約65mの巨大アーチ橋。支柱とアーチ部分に連続して並ぶ三角形の模様がユニークで個性的。高さを体感したり、真下の旧道から見上げてダイナミックに眺めたい。

㊤ 四国中央市富郷町津根山



MAP | P29 A-3 西条市

小松橋

竣工/1926 桁橋

旧金毘羅街道の小松川に架かる桁橋。松山方面からの町の入り口を飾り、照明を取り付けた意匠を凝らした親柱が印象的。欄干や橋脚の装飾もモダンで周囲の雰囲気高め、まちのシンボリック存在として親しまれている。

㊤ 西条市小松町新屋敷

MAP | P30 B-1 上島町

生名橋

竣工/2010 斜張橋

生名島と佐島をつなぐ斜張橋。H型の主塔から斜めに張ったケーブルは美しさと安定感を兼ね備える。構造・機能面が認められ平成23年度土木学会田中賞を授賞。麓の生名橋公園は、生名橋を間近に見ることができる人気スポット。



㊤ 越智郡上島町生名

MAP | P29 B-3 西条市

千野々橋

竣工/1925 下路トラス橋

「石鎚ふれあいの里」へ向かうときに渡る、加茂川に架かる県内現役最古の曲弦トラス橋。人工物の赤い鉄橋と、山の緑や渓谷の自然美が見事に調和している。橋のたもとにある榎の大木が景観をより魅力的に引き立てている。



㊤ 西条市中奥

MAP | P30 B-3 新居浜市

第一青龍橋・第二青龍橋

竣工/2010 ループ橋

鹿森ダム脇の狭い道路のバイパスとして開通したループ橋。第一青龍橋、第二青龍橋で構成されている。名前のごとく龍が天に昇っていくような迫力があり「別子・翠波はな街道」の観光周遊ルートにも含まれている。



㊤ 新居浜市立川町

MAP | P29 A-2 今治市

落合橋

竣工/1937 開腹アーチ橋

水流豊かな蒼社川上流の渓谷に架かるレトロな橋。アーチの美しさに加えて、シンプルな模様が規則正しくリズムカルに並ぶ欄干のデザインにも注目したい。橋の下から見上げるもよし、アーチが少し見える上流側から眺めるもよし。



㊤ 今治市玉川町長谷

天然記念物

神社やお寺などでみかける天然記念物。自然物を保護するため国・県・市・町が指定しています。まちを見守る「木」の力強く優しい佇まいを辿っていきます。



MAP | P30 B-3 新居浜市

瑞應寺のイチヨウ

県指定 / 1956.11.3

修行僧の方々の手によっていつも綺麗に掃き清められている境内にある樹齢約800年の大イチヨウ。根元から立ち上がる複数の幹は、一本の太い幹のように一体となっている。イチヨウが色づく秋は多くの人でにぎわう人気の紅葉スポット。

④ 新居浜市山根町8-1
TEL 0897-41-6563 [見ごろ] 11月

MAP | P29 A-1 今治市

大山祇神社のクスノキ群

国指定 / 1951.6.9

大山祇神社の境内全域にわたって林立するクスノキ群。原始林社叢としては日本最古。参道を進んだ拝殿前に鎮座する、樹齢約2600年の「小千命御手植の楠」をはじめとする38本が天然記念物に指定されている。

④ 今治市大三島町宮浦3327
TEL 0897-82-0032 [見ごろ] 通年



MAP | P29 B-3 西条市

王至森寺のキンモクセイ

国指定 / 1927.4.8

キンモクセイとしては全国でも有数の巨木で、樹高は約16m。樹齢は推定千数百年。平成13年に環境庁の「かおりの風景百選」にも選定された。秋の開花時には甘い香りが一帯に漂い、市民に西条祭りの訪れを告げる。

④ 西条市飯岡3021 TEL 0897-55-2251 [見ごろ] 9月末～10月頭



MAP | P30 C-3 四国中央市

下柏の大柏

国指定 / 1924.12.9

市街地の交通量の多い幹線道路のすぐそばで、約1200年前からずっと変わらず同じ場所に存在する巨木は、歴史と風格が感じられ、威厳たっぷり。螺旋状に振れて隆起した幹の空洞には地藏菩薩が祀られていて、信仰の様子がうかがえる。

④ 四国中央市下柏町1440
TEL 0896-28-6043 (四国中央市 文化・スポーツ振興課) [見ごろ] 通年



MAP | P29 B-1 上島町

舟形ウバメガシ 県指定 / 1968.3.8

岩城島西部、祥雲寺本堂裏の傾斜地にある樹齢約600年の古木。4本の木からなり、何本もの枝が大きく張っていて、その広がりはおよそ30m。中央に突き出した主幹が、大三島や生口島を背景に海に浮かぶ帆掛け船のように見える。

④ 越智郡上島町岩城3019
TEL 0897-75-2500 (上島町教育委員会岩城総合支所) [見ごろ] 通年

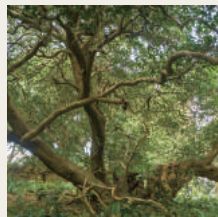


MAP | P30 B-1 上島町

ナタオレノキ 町指定 / 1992.1.1

島の鎮守の社、関道神社を奥に進んで海側に出ると姿を現わす愛媛県で唯一の「ナタオレノキ」。樹齢約300年。秋には可愛らしい白い花が咲く。うねるように伸びる幹や枝から溢れんばかりの生命力が感じられる。高井神島港より徒歩約30分。

④ 越智郡上島町魚島3番耕地
TEL 0897-78-0011 (上島町教育委員会魚島総合支所) [見ごろ] 10月



産直市

旅の楽しみに欠かせない食。産直市なら採れたて野菜に伝統食材、オリジナル加工品など、日常に戻っても旅気分が味わえるお土産が見つかります。



MAP | P30 C-3 四国中央市

道の駅「霧の森」

特産の新宮茶を楽しむ「霧の森カフェ」をはじめ、レストラン、コテージ、天然温泉など、山の休日を満喫できる拠点。「霧の森大福」「新宮わきの茶」が看板商品。

④ 四国中央市新宮町馬立4491-1
TEL 0570-07-3111
⑤ 10:00～17:00 [交湯～館] 10:00～21:00
[レストラン] 10:00～16:30
[コテージ] 15:00～翌10:00
⑥ 月曜(祝日の場合は翌平日) ※交湯～館以外は4～8月無休

MAP | P29 A-2 今治市

さいさいきて屋

国内最大級の広さを誇る大型直販所。安心・安全な野菜をはじめ、畜産物や柑橘類、地元漁協で獲れた魚介類を販売。「度々来てください」という意味の方言がそのまま店名に。

④ 今治市中寺279-1 TEL 0898-33-3131
⑤ 9:00～18:00
[彩葉食堂] 11:00～15:00 / 17:00～19:00
⑥ 年始(1/1～3) ※彩葉食堂のみ第3水曜定休



MAP | P30 C-3 四国中央市

ジャジャうま市

新鮮な野菜や惣菜はもちろん、何より特産の里芋「伊予美人」がおすすめ。伊予美人のコロッケや餃子、焼酎など、手づくりの優しい味にほっこり。

④ 四国中央市中之庄町1684-4

TEL 0896-23-3377
⑤ 9:00～16:00
⑥ 年末年始(要確認)



MAP | P29 B-1 上島町

岩城観光センター(リモーネプラザ)

島の農家さんたちが育てた野菜や柑橘等の産直市。芋菓子やレモンケーキ、手作りジャムなど加工品も豊富。レモンポークや島育ちの養殖鯛もおすすめ。

④ 越智郡上島町岩城1427-2 (岩城観光センター内)
TEL 0897-75-3277
⑤ 8:00～17:30(平日)
8:00～17:00(土・日・祝日)
[喫茶レモン・ハート] 9:00～17:00
⑥ 年始(1/1～1/3)
地方祭(10月第2日曜)
※喫茶は日曜定休



MAP | P29 A-3 西条市

周ちゃん広場

四国最大級の直売所。まさに「農家のお店」「地域のお店」地産地消を推進する拠点として、野菜・柑橘類・魚介類にお花も勢ぞろい。スムージーやジャム、ドレッシング等のオリジナル商品も。

④ 西条市丹原町池田290
TEL 0898-76-2022
⑤ 9:00～17:30
⑥ 年始(1/1～4)



MAP | P30 B-3 新居浜市

あかがね市四季菜広場

安全、安心、新鮮、安値が合言葉の地域密着型直売所。野菜、柑橘、魚介類、鶏卵、花を販売。総菜やスイーツなど加工品も。鮮魚コーナーには新鮮な魚がずらりと並び。

④ 新居浜市田所町3-63
TEL 0897-31-0181
⑤ 8:30～16:00
⑥ 年末年始(12/31～1/4)
盆休(8/16)
地方祭(10/17-18)



※旬の情報など詳しくは、各産直市のHPをご覧ください

美術館・博物館

まちを知るには美術館や博物館。郷土の日常を伝える博物館から、非日常を楽しむ総合文化施設、観光案内まで、昔と今の地域文化が詰まっています。



MAP | P30 B-3 新居浜市

あかねミュージアム・新居浜市美術館

JR新居浜駅前にある美術館を併設した総合文化施設。芸術文化の拠点として、実物の太鼓台を展示する太鼓台ミュージアムや臨場感あふれる映像と音で太鼓祭りを体験できる360度シアターなどを備えている。

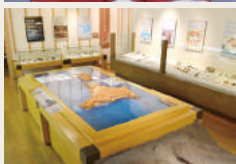
- ㊤ 新居浜市坂井町2-8-1
Tel. 0897-31-0305
- ㊦ 9:30~22:00
美術館 9:30~17:00
- ㊧ 月曜日(祝日の場合は翌平日)
年末年始(12/29~1/3)
- ㊨ 美術館常設展有料(高校生以下無料)

MAP | P29 B-1 今治市

村上水軍博物館

「日本最大の海賊」と称され、瀬戸内海を自在に駆けめぐった村上海賊の歴史について紹介。館内には、甲冑や小袖の試着コーナーがあり、当時の雰囲気を感じることができる。目の前の海では潮流体験もできる。

- ㊤ 今治市宮窪町宮窪1285
Tel. 0897-74-1065
0897-86-3323(潮流体験)
- ㊦ 9:00~17:00
- ㊧ 月曜日(祝日の場合は翌平日)
年末年始(12/29~1/3)
- ㊨ 有料

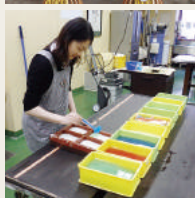


MAP | P30 C-3 四国中央市

紙のまち資料館

紙の製造品の出荷額が全国第1位である「日本一の紙のまち」四国中央市の、紙の歴史や製造工程をわかりやすくパネルで展示。また、館内では、紙製品の販売、企画展の開催、手すき和紙づくりの体験もできる。

- ㊤ 四国中央市川之江町4069-1
Tel. 0896-28-6257
- ㊦ 9:00~16:00
- ㊧ 月曜日、祝翌日、
年末年始(12/29~1/3)
- ㊨ 無料(手すき和紙体験は有料)



MAP | P29 B-3 西条市

鉄道歴史パークin SAIJO

新幹線生みの親・十河信二氏ゆかりの地に誕生した観光・交流エリア。初代新幹線0系など鉄道史に残る貴重な実車6両や資料を展示する四国鉄道文化館、十河信二記念館と、観光案内・物販所の観光交流センターがある。

- ㊤ 西条市大町798-1 (JR伊予西条駅東隣)
Tel. 0897-47-3855 ㊦ 9:00~18:00(最終入館17:30)
- ㊧ 水曜日(祝日の場合は翌平日) 観光交流センター: 年中無休
- ㊨ 四国鉄道文化館: 有料(就学前児童無料)
十河信二記念館、観光交流センター: 無料



MAP | P29 A-3 西条市

東予郷土館

「生きた化石」と言われる「カブトガニ」の標本や写真の展示をはじめ、飼育室では生きたカブトガニを間近で見ることができる。東予地区の歴史が学べる常設展や、手すき和紙体験コーナーもある。

- ㊤ 愛媛県西条市周布427 Tel. 0898-65-4797
- ㊦ 9:00~19:00
- ㊧ 月曜日(祝日の場合は翌日)、月末日(12月は28日)、
年末年始(12月29日~1月3日)
- ㊨ 無料(手すき和紙体験は有料)

MAP | P30 C-3 四国中央市

暁雨館

古くから俳諧の里として知られる土居地域。暁雨館は俳諧文化を根付かせた山中時風が名付けた。かの小林一茶も訪れ句を残した。現在は、近藤篤山、安藤正楽などの先人及び赤石山系の岩石・鉱物を紹介・展示している。

- ㊤ 四国中央市土居町入野178-1
Tel. 0896-28-6325 ㊦ 9:00~17:00
- ㊧ 月曜日、祝翌日、年末年始(12/29~1/3)
- ㊨ 無料



MAP | P29 B-1 上島町

岩城郷土館

江戸時代に伊予松山藩の島本陣(参勤交代の宿所)とされ、塩田開発や回船業などで繁栄した豪商三浦家の屋敷を修復して開館。資料室には三浦家18代当主と交流があった歌人若山牧水や吉井勇の資料が展示されている。

- ㊤ 越智郡上島町岩城1364-2
Tel. 0897-75-2500(上島町教育委員会(岩城総合支所))
- ㊦ 9:30~16:00
- ㊧ 火曜日、祝日、年末年始(12/29~1/3)
- ㊨ 無料

サイクリング

「サイクリストの聖地」と呼ばれるほど、最高のサイクリングが楽しめる東予。瀬戸内しまなみ海道をはじめ、海あり山ありで冒険心をくすぐります。

東予レンタサイクル一覧

市町名	施設名	住所	TEL	車種等
上島町	せとうち交流館	越智郡上島町弓削下弓削1037-2	0897-77-2252	クロス、電動アシスト タンデム、こども用 チャイルドシート
	立石港務所	生名1885-5	0897-76-2224	
	岩城観光センター	岩城1427-2	0897-75-3277	クロス、電動アシスト タンデム、普通自転車 こども用、チャイルドシート
	魚島観光センター	魚島1番耕地 1362番地1	0897-78-0020	クロス、電動アシスト こども用
今治市	JR今治駅臨時 レンタサイクルターミナル	中吉日町1-6-23	0898-34-1200	クロス
	今治市中央 レンタサイクルターミナル (サンライズ糸山)	砂場町2-8-1	0898-41-3196	クロス、マウンテンバイク 電動アシスト、タンデム 普通自転車、こども用
	今治市みなと交流センター レンタサイクルターミナル (みなと交流センター「はーばりー」)	片原町 1丁目100-3	0898-35-5090	クロス、ロード
	今治市吉海レンタサイクルターミナル (「道の駅」よしうみいきき館)	吉海町 名4520-2	0897-84-3233	
	今治市宮窪レンタサイクルターミナル (宮窪観光案内所)	宮窪町 宮窪2822-9	0897-74-1074	
	今治市伯方レンタサイクルターミナル (「道の駅」伯方S・Cパーク)	伯方町 叶浦甲1668-1	0897-72-0018	電動アシスト 普通自転車 こども用
	今治市大三島レンタサイクルターミナル (「道の駅」しまなみの駅御島)	大三島町 宮浦3260	0897-82-0002	
	今治市上浦レンタサイクルターミナル (「道の駅」多々羅しまなみ公園)	上浦町井口9180-2	0897-87-3855	
	Tourist Information Center IMABARI (イオンモール今治新都市)	にぎわい広場 1番地1	0898-35-3199	クロス
	ジャイアント/リブストア今治	北宝来町1-729-8	0898-25-1175	プレミアムカーボン、カーボン アルミ、クロス、こども用
西条市	西条市観光交流センター	大町798番地1	0897-56-2605	クロス、電動アシスト 普通自転車
	今井自転車商会	一宮町2丁目2-38	0897-33-4500	クロス、マウンテンバイク 普通自転車、こども用
新居浜市	大島レンタサイクル	大島271番地 NPO元氣プロジェクト(うつみ)	090-4333-5989	普通自転車 マウンテンバイク、こども用
	西口自転車店	松原町3-35	0897-41-6748	普通自転車
	マイントピア別子	立川町707-3	0897-43-1801	電動アシスト、普通自転車 こども用
	新居浜駅前駐輪場	坂井町2丁目3-55	0897-32-0310	普通自転車、こども用
四国中央市	てらの湖畔広場	富郷町津根山352-7	0896-22-0585	クロス、こども用

※この情報は平成30年10月現在のものです。最新の情報は各施設に直接お問い合わせください
※愛媛県HP上で公開されている「レンタサイクル一覧」もご参照ください



東予地域には
サイクルオアシスが
100ヶ所以上あるけん～

サイクリストの休憩所 サイクルオアシス(一例)

上島町

こもがし 菰隠温泉 ホテル三洋倶楽部 | MAP | P29 B-1

「岩城島」の温泉宿。地下1200mから汲み上げた自家源泉の大浴場と露天風呂は、とろりとぬめりがあり、塩分を含んだお湯は「美人の湯」としても評判。ベットと同室宿泊も可。
④ 越智郡上島町岩城2559 TEL 0897-75-3250

イナランド・シー・リゾート「フェスパ」 | MAP | P30 B-1

瀬戸内リゾートを体感できる「弓削島」の宿。海の風と光を感じる高台にあり、瀬戸内海を一望できる大浴場と展望露天風呂。広い館内と充実した設備で、癒しの時間を満喫できる。
④ 越智郡上島町弓削日比287 TEL 0897-77-2200

今治市

しまなみゲストハウス「シクロの家」 | MAP | P29 A-2

“CYCLO = 自転車”が大好きなメンバーが運営する旅の宿。サイクルオアシス総合拠点として、旅や自転車の情報収集、仲間との交流など、安心して利用できる頼れるスポット。
④ 今治市北宝来町1-1-12 TEL 0898-35-4496

大三島憩の家 | MAP | P29 A-1

2018年、建築家 伊東豊雄氏の監修でリニューアルした大三島の宿泊施設。旧小学校の外観や廊下の雰囲気を残し、併設された芝生の広場や美術館、プライベートビーチも楽しめる。
④ 今治市大三島町宗方5208-1 TEL 0897-83-1111

西条市

湯之谷温泉 | MAP | P29 B-3

斉明天皇のご来湯、西条藩御用達の湯治場として1400年の歴史がある温泉。昔ながらの「歩きへんろ道」が敷地内を通り、難所の60番札所「横峰寺」参拝後の癒しの湯どころ。
④ 西条市洲ノ内甲1193 TEL 0897-55-2135

石鎚ふれあいの里 | MAP | P29 B-3

小学校跡を活用した自然体験型学習施設。ケビンやキャンプ場など自然の中で宿泊も可能。山間部の魅力を発信しながら、アウトドアの楽しみ方を伝授してくれる先生たちも魅力。
④ 西条市中奥1-25-1 TEL 0897-59-0203

新居浜市

みんなのコーヒー | MAP | P30 B-3

「新居大島」が見えるコーヒー店。店のすぐ裏は海なので、駆け抜けて飛び出す子どもたちも。カヤックやSUPなどアウトドアスポーツ好きも集うみんなの遊び場、憩いの場。
④ 新居浜市荷内町838 TEL 0897-46-5255

オーベルジュゆらぎ | MAP | P30 B-3

赤石連山が望める標高700m～900mにある宿泊施設。レストランでいただける「媛っこ地鶏」が美味。日本最大級直径45mのパーゴラや押し花体験ができる工房、BBQも。
④ 新居浜市別子山甲122 TEL 0897-64-2220

四国中央市

クロスポイント | MAP | P30 C-3

登山靴、ザック、ピッケルなど本格的な登山用品から、ハイキング用ウェア、キャンプ用品まで揃う専門店。併設されているボルダリングジムは、初心者もチャレンジできる。
④ 四国中央市寒川町2777-1 TEL 0896-25-1812

G.B.Cキリヤマベース | MAP | P30 C-3

カカオ豆と地元で収穫された黒糖で手づくりするチョコレートと、こだわり抜いた自家焙煎コーヒーが愉しめるお店。「真鍋家住宅」のほど近く。工房は窓越しに見学OK。
④ 四国中央市金生町山田井乙486-1 TEL 0896-77-5449



サイクルオアシスとは

「世界各地のサイクリストを気持ちよく迎えたい〜!」そんな自転車フレンドリーな地元住民が提供する休憩スポットです。東予地域には133ヶ所(2018.11月時点)あり、空気入の貸出、給水、トイレの利用などができます。旅の休憩に、人との交流に、ぜひお気軽にお立ち寄りください。



このマーク
が目印!

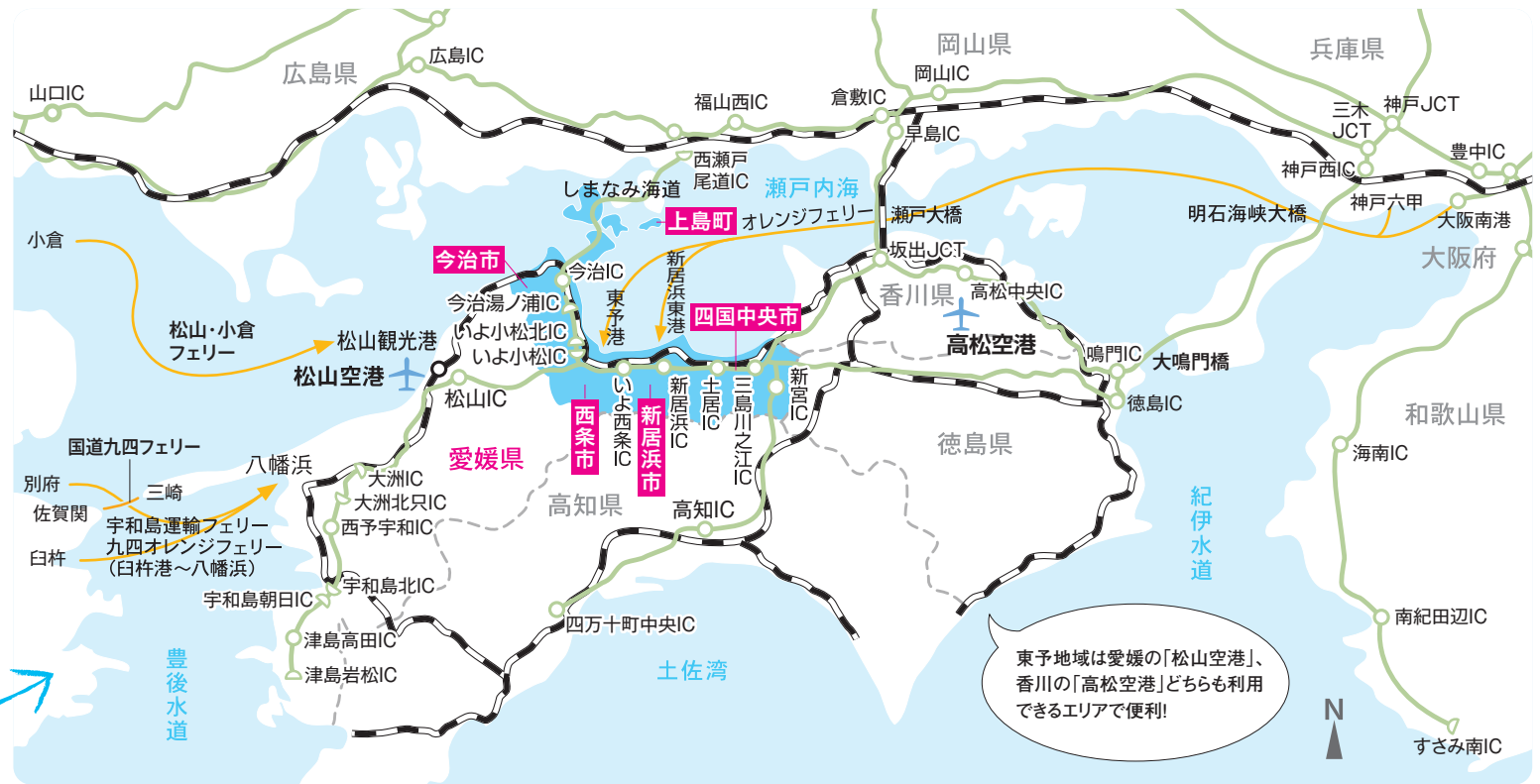


サイクルオアシスの
情報はこちら

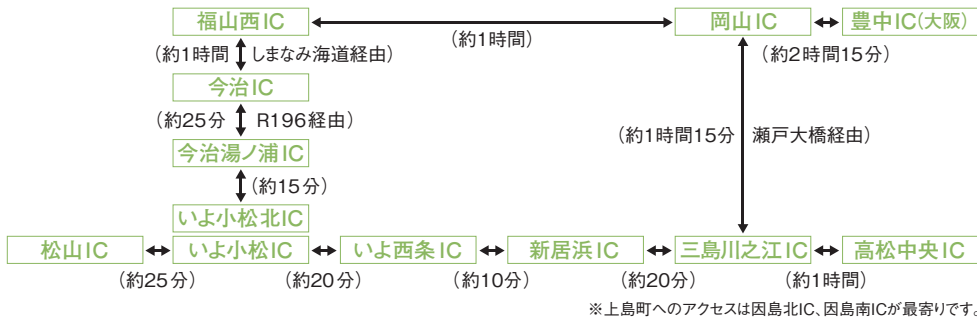


しまなみエリアは自転車と一緒に船に乗るのもおすすめです。自転車料金が割引になるオトクなプランもあるので、港でご確認ください。※航路と船会社はP29-30参照

愛媛県 東予地域への アクセス Access Map



車

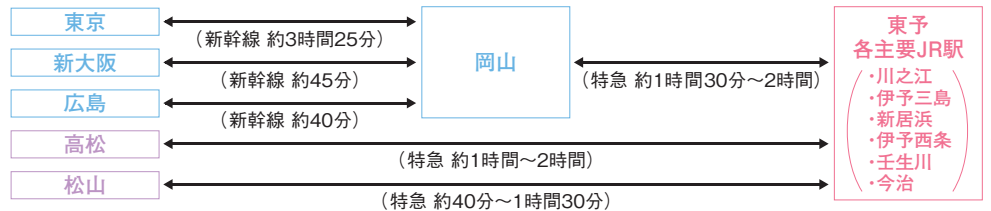


駅レンタカー

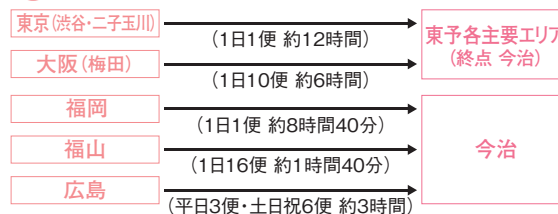
駅名	TEL	営業時間	場所	乗捨
今治	0898-23-5828	8:00~20:00	改札出て右側(松山寄り高架下)	○
伊予西条	0897-53-7522	8:00~19:00(※1)	駅徒歩1分 オリックスレンタカー西条カウンター店内	×
新居浜	0897-37-2717	9:30~18:00	駅窓口	×
松山	089-941-5235	9:00~19:00	駅改札出て左側奥(JRバス乗り場内)	○
高松	087-821-1341	8:00~20:00	駅改札出て右側(ワープ高松支店の横)	○

(※1) 12/31~1/31:9:00~16:00

電車(JR)

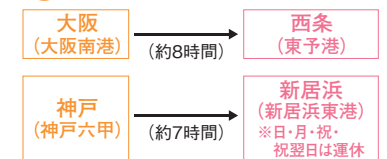


高速バス



■せとちバス高速予約センター(東京・大阪・福岡)TEL 0898-22-8800
 しまなみ予約センター(福山・広島)TEL 0898-25-4873
 ※共同運行会社の便を含みます。 <http://www.setouchibus.co.jp>

フェリー



■四国オレンジフェリー予約センター
 東予 TEL 0898-64-4121
 大阪 TEL 06-6612-1811
<http://www.orange-ferry.co.jp/>

東予散策MAP

しまなみエリアの航路と船会社

- 大三島ブルーライン / TEL0898-32-6713
 - 芸予汽船 / TEL0898-32-6712
 - ニューうおしま / TEL0897-77-2500
 - 生名フェリー / TEL0897-76-2224
 - くるしま / TEL0898-41-8425
 - シーセブン / TEL0897-72-1650
 - 津島渡船 / TEL0898-22-2123
 - さざなみ渡船(今治市営) / TEL0897-84-2111
 - せきぜん渡船(今治市営) / TEL0897-88-2111
- ※芸予汽船の一部の便は、自転車積載不可となります。



1
2
3



今治市

上島町

西条市

新居浜市

四国中央市