

愛媛県民間木造住宅耐震化促進事業

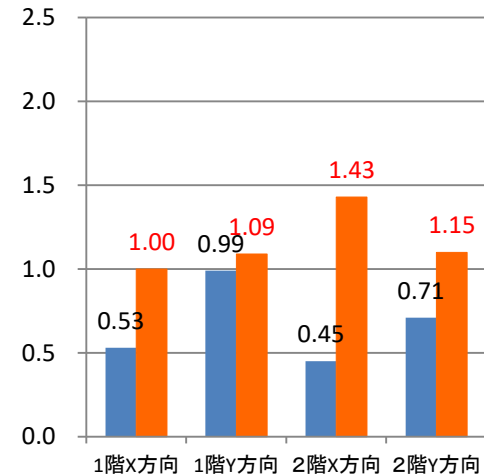
耐震改修 事例集(抜粋:西条市)

愛媛県建築物耐震改修促進連絡協議会

補強事例 R3-1 (西条市)

総合評点

0.45  **1.43**
補強前 補強後



■住宅概要 (木造住宅 2階建て)
 建築年 昭和 43年
 2階 約 22.35m²
 1階 約 119.99m²
 延面積 約 142.34m²

■工期／居ながら改修
 ・約 68日間 ・居ながら改修

■耐震改修をすることとしたきっかけ
 (年齢:80代 家族構成:夫婦2人世帯)
 ・今後の生活の安心確保のため

■耐震補強の概要

- ▶ 耐力壁関係の補強
 - ・構造用合板新設(1階 22箇所、2階 9箇所)
- ★ 接合部関係の補強
 - ・補強箇所の接合部(引き寄せ金物、かど金物など)

■概算費用

(単位:円)

	費用	補助金	自己負担額
診断費	53,926	50,926	3,000
改修設計費	370,000	0	370,000
改修工事監理費	88,000	0	88,000
改修工事費	2,508,000	1,000,000	1,508,000
耐震改修工事費	1,870,000	1,000,000	870,000
リフォーム工事費等(耐震以外)	638,000	0	630,000
総工事費 計	3,019,926	1,050,926	1,969,000

■リフォームの概要

- ・トイレの内装、設備など改修。

工事写真

■耐力壁関係の補強

(施工前)

■リフォーム工事

(完成:壁の張替え等)



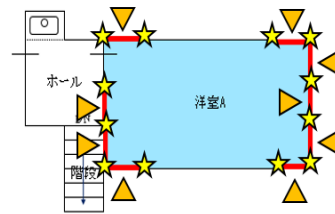
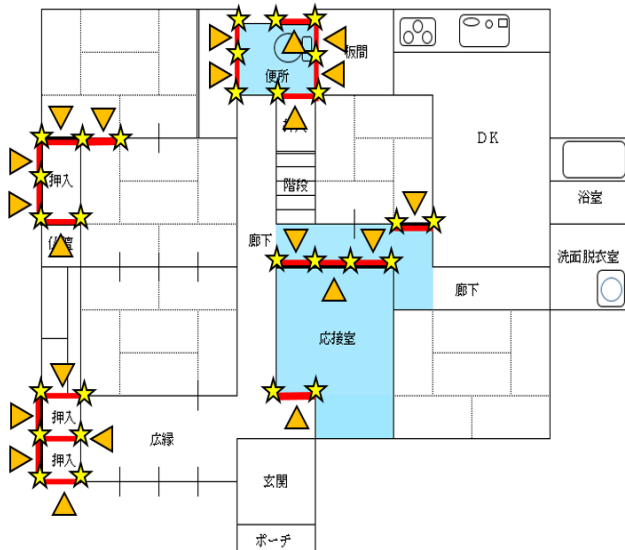
(構造用合板による補強)

(施工後)



補強計画図面

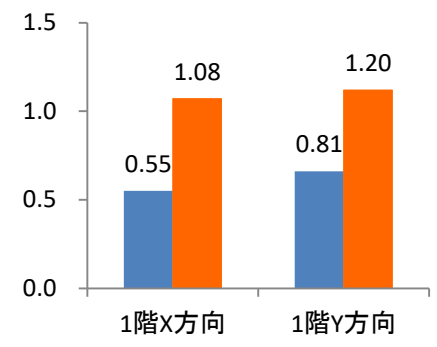
■ リフォーム箇所



補強事例R2-1 (西条市)

総合評点

0.55 ▶ **1.20**
補強前 補強後



■住宅概要 (木造住宅 平屋建て)
 建築年 昭和27年
 1階 約151m²
 延面積 約151m²

■工期／居ながら改修
 ・約4ヶ月 ・居ながら改修

■耐震補強の概要

- ▶ 耐力壁関係の補強
 - ・筋かい+構造用合板新設(24箇所)
- ★ 接合部関係の補強
 - ・補強箇所の接合部(筋かい金物など)

■耐震改修をすることとしたきっかけ

(年齢:70代 家族構成:夫婦、子供1名世帯)
 ・建物が老朽化が進行していることから、今後の生活の安心確保のため、リフォームと併せた耐震改修の実施を決意

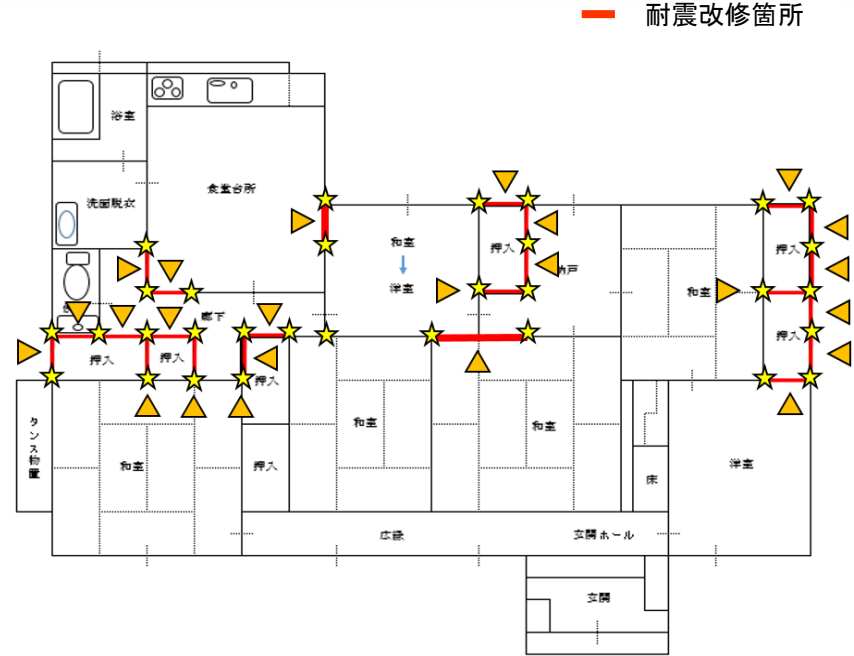
■リフォームの概要

・構造体と既設耐力壁の一部を残して解体し、内装や設備機器を新設

■概算費用 (単位:円)

	費用	補助金	自己負担額
診断費	53,926	50,926	3,000
改修設計費	344,700	0	344,700
改修工事監理費	85,800	0	85,800
改修工事費	2,376,000	1,000,000	1,376,000
耐震改修工事費	2,376,000	1,000,000	1,376,000
リフォーム工事費等(耐震以外)	0	0	0
総工事費 計	2,860,426	1,050,926	1,809,500

補強計画図面



工事写真

■耐力壁関係の補強

構造用合板による補強



■接合部関係の補強

金物による補強

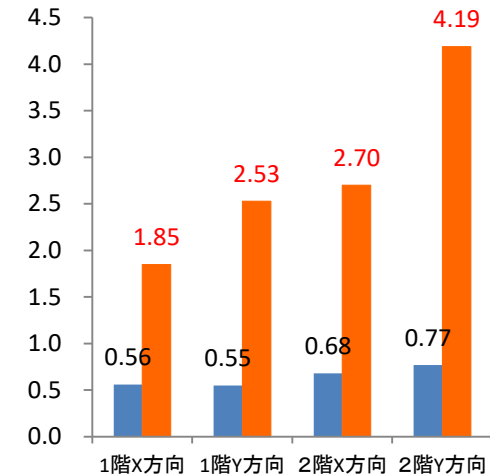


補強事例27-1 (西条市)

総合評点

0.55 ▶ 1.85

補強前 補強後



- 住宅概要 (木造住宅 2階建て)
 - 建築年 昭和53年
 - 2階 約 23m²
 - 1階 約 64m²
 - 延面積 約 87m²

■耐震補強の概要

- ▶ 耐力壁関係の補強
 - ・構造用合板新設(1階 31箇所、2階 13箇所)
- ★ 接合部関係の補強
 - ・補強箇所の接合部(引き寄せ金物、かど金物など)
- 基礎関係の補強
 - 屋根の軽量化 など

■リフォームの概要

- ・構造躯体のみを残し、間取りや内装、設備などライフスタイルに合わせ全てを刷新

■工期/居ながら改修

- ・約110日間
- ・工事完了後 入居

■耐震改修をすることとしたきっかけ

- (年齢:60代 家族構成:夫婦2人世帯)
- ・利便性の向上を図るため
- ・今後の生活の安心確保のため

■概算費用

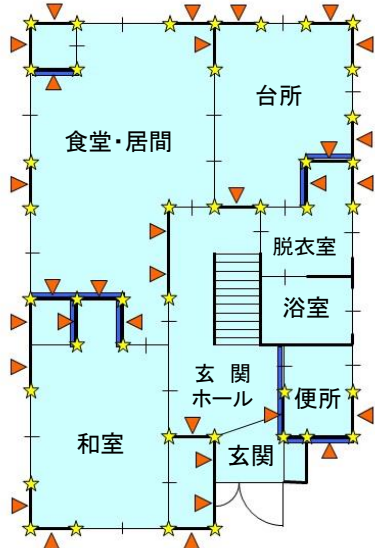
(単位:円)

	費用	補助金(※2)	自己負担額
診断費(※1)	68,300	20,000	48,300
改修設計費	348,360	0	348,360
改修工事監理費	104,760	0	104,760
改修工事費	13,000,000	1,070,000	11,930,000
耐震改修工事費	2,077,862	1,070,000	1,007,862
リフォーム工事費等(耐震以外)	10,922,138	0	10,922,138
総工事費 計	13,521,420	1,090,000	12,431,420

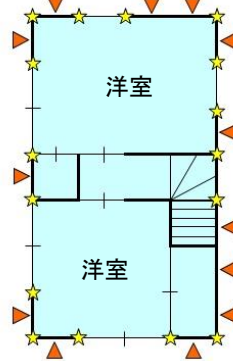
(※1)派遣制度を利用した場合、自己負担3,000円又は9,900円で耐震診断が可能です。
 (※2)令和4年度補助制度を活用した場合

補強計画図面

■ リフォーム箇所



1階平面図



2階平面図

工事写真

■耐力壁関係の補強



(解体後)



(構造用合板による補強)



(金物による補強)

■屋根の軽量化



(解体後)

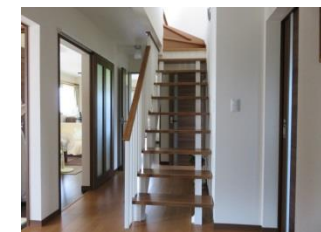


(完成)

■リフォーム工事



(完成:外壁の張替え等)



(完成:内装の模様替え)

補強事例26-1 (西条市)

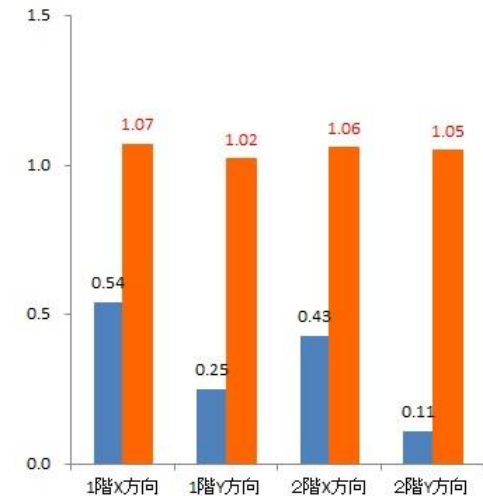
総合評点

0.11

補強前

1.02

補強後



- 住宅概要 (木造住宅 2階建て)
 - 建築年 昭和53年
 - 2階 約32m²
 - 1階 約124m²
 - 延面積 約156m²

■耐震補強の概要

- ▶ 耐力壁関係の補強
 - ・筋かい新設(1階 16箇所、2階 7箇所)
- ★ 接合部関係の補強
 - ・補強箇所の接合部(筋かい金物、かど金物など)
 - ・既設耐力壁の接合部(かど金物など)
- 基礎関係の補強

■リフォームの概要

- ・洋室、DKの耐震改修部分以外の天井、壁、床の貼り替えなどを併せて実施

■工期/居ながら改修

- ・約90日間
- ・居ながら改修 実施

■耐震改修をすることとしたきっかけ

- (年齢:50代 家族構成:親子2人世帯)
- ・生活の安心確保のため
- ・補助制度があったため

■概算費用

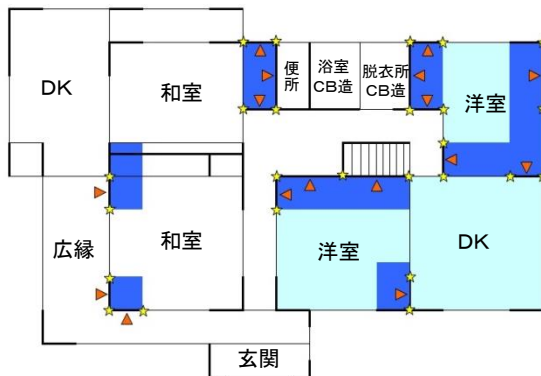
(単位:円)

	費用	補助金(※2)	自己負担額
診断費(※1)	40,000	20,000	20,000
改修設計費	213,000	0	213,000
改修工事監理費	60,000	0	60,000
改修工事費	3,720,000	1,070,000	2,650,000
耐震改修工事費	2,620,000	1,070,000	1,550,000
リフォーム工事費等(耐震以外)	1,100,000	0	1,100,000
総工事費 計	4,033,000	1,090,000	2,943,000

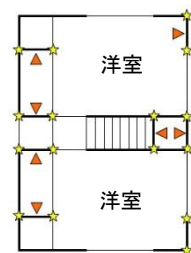
(※1)派遣制度を利用した場合、自己負担3,000円又は9,900円で耐震診断が可能です。
 (※2)令和4年度補助制度を活用した場合

補強計画図面

■ リフォーム箇所



1階平面図



2階平面図

工事写真

■耐力壁関係の補強



筋かいによる補強

■基礎関係の補強



工事中
(配筋設置状況)

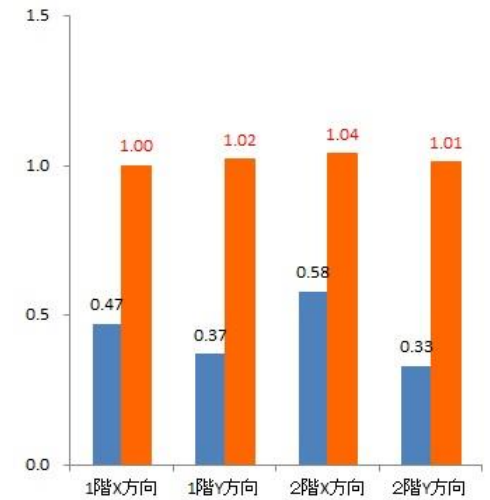


完成

補強事例26-2 (西条市)

総合評点

0.33 ▶ 1.00
補強前 補強後



■住宅概要 (木造住宅 2階建て)
 建築年 昭和43年(昭和53年一部増築)
 2階 約40m²
 1階 約87m²
 延面積 約127m²

■耐震補強の概要
 ▶ 耐力壁関係の補強
 ・筋かい+構造用合板新設(1階 30箇所、2階 7箇所)
 ★ 接合部関係の補強
 ・補強箇所の接合部(筋かい金物、かど金物など)
 ・既設耐力壁の接合部(かど金物など)

■リフォームの概要
 ・浴室、洗面脱衣所、便所の改装
 ・和室、洋室の耐震改修部分以外の天井・壁の貼り替えを併せて実施

■工期/居ながら改修
 ・約60日間 ・居ながら改修 実施

■耐震改修をすることとしたきっかけ
 (年齢:60代 家族構成:親子3人世帯)
 ・リフォームをすることとなったため
 ・生活の安心確保のため
 ・補助制度があったため

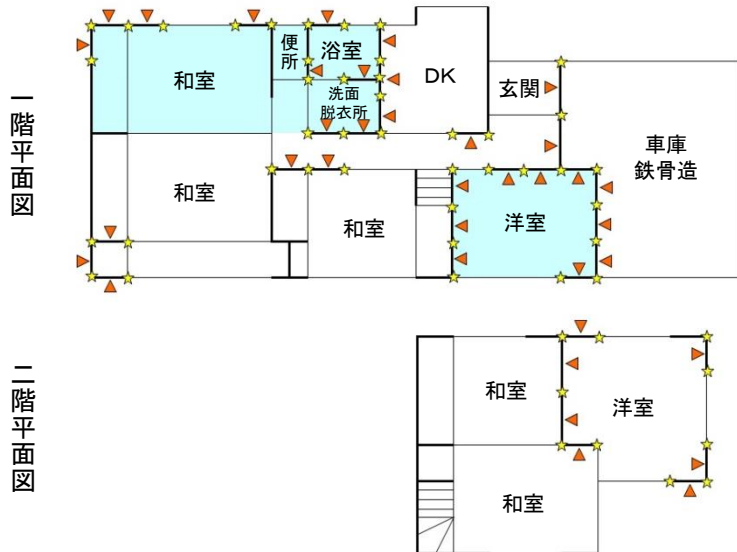
■概算費用 (単位:円)

	費用	補助金(※2)	自己負担額
診断費(※1)	68,000	20,000	48,000
改修設計費	390,000	0	390,000
改修工事監理費	86,000	0	86,000
改修工事費	3,064,000	1,070,000	1,994,000
耐震改修工事費	1,725,000	1,070,000	655,000
リフォーム工事費等(耐震以外)	1,339,000	0	1,339,000
総工事費計	3,608,000	1,090,000	2,518,000

(※1)派遣制度を利用した場合、自己負担3,000円又は9,900円で耐震診断が可能です。
 (※2)令和4年度補助制度を活用した場合

補強計画図面

■ リフォーム箇所



工事写真

■耐力壁関係の補強



洋室の壁を筋かいで補強し、断熱材を装填

(着工前)



(工事中)

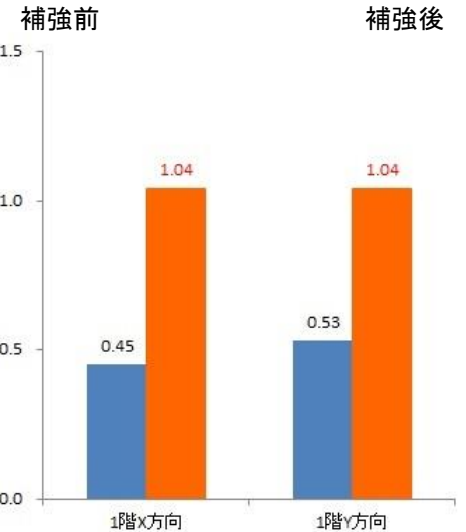
■接合部関係の補強



補強事例25-1 (西条市)

総合評点

0.45 ▶ 1.04



■住宅概要 (木造住宅 平屋建て)
 建築年 昭和4年
 1 階 約126m²
 延面積 約126m²

■工期／居ながら改修
 ・約5ヶ月 ・工事期間中は転居

■耐震改修をすることとしたきっかけ
 (年齢:60代 家族構成:夫婦2人世帯)
 ・定年退職を機に故郷へ戻ることとなったが、生家の老朽化が著しいことから、今後の生活の安心確保のため、リフォームと併せ耐震改修の実施を決意

■耐震補強の概要

- ▶ 耐力壁関係の補強
 - ・筋かい+構造用合板新設(44箇所)
- ★ 接合部関係の補強
 - ・補強箇所の接合部(ホルダウン金物、筋かい金物など)
- 基礎関係の補強

■概算費用 (単位:円)

	費用	補助金(※2)	自己負担額
診断費(※1)	47,000	20,000	27,000
改修設計費	369,000	0	369,000
改修工事監理費	105,000	0	105,000
改修工事費	25,000,000	1,070,000	23,930,000
耐震改修工事費	3,009,000	1,070,000	1,939,000
リフォーム工事費等(耐震以外)	21,991,000	0	21,991,000
総工事費 計	25,521,000	1,090,000	24,431,000

(※1)派遣制度を利用した場合、自己負担3,000円又は9,900円で耐震診断が可能です。
 (※2)令和4年度補助制度を活用した場合

■リフォームの概要

- ・構造体と既設耐力壁の一部を残して解体し、内装や設備機器を新設

工事写真

■耐力壁関係の補強



筋かいによる補強
 ・基礎、土台の新設
 ・老朽化した柱の取替え



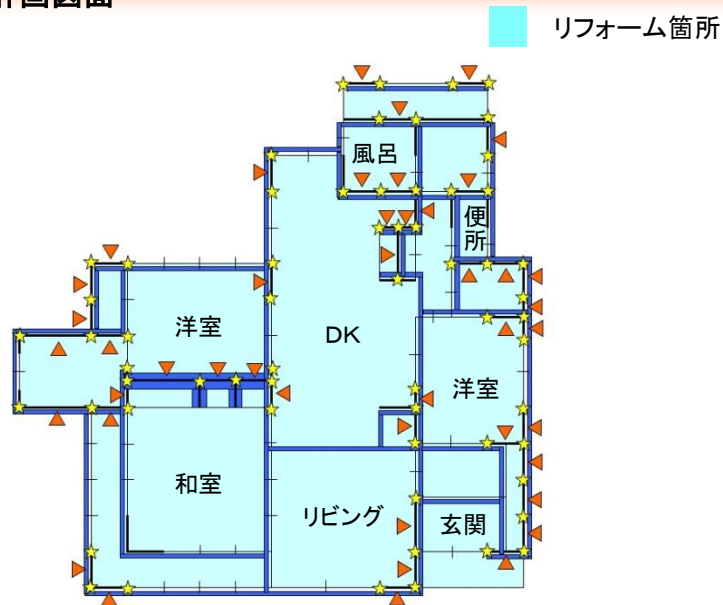
構造用合板による補強

■接合部関係の補強



ホルダウン金物などによる補強

補強計画図面

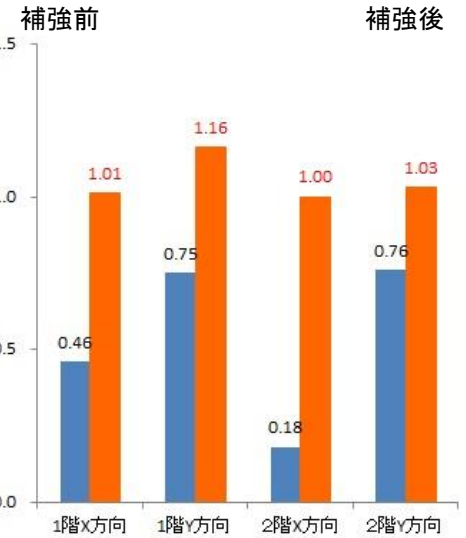


1階平面図

補強事例25-2 (西条市)

総合評点

0.18 ▶ 1.00



■住宅概要 (木造住宅 2階建て)
 建築年 昭和52年
 2階 約 43m²
 1階 約 58m²
 延面積 約101m²

■耐震補強の概要

- ▶ 耐力壁関係の補強
 - ・筋かい+構造用合板新設(1階 13箇所、2階 18箇所)
- ★ 接合部関係の補強
 - ・補強箇所の接合部(筋かい金物、柱梁接合金物)
 - ・既設耐力壁の接合部(筋かい金物など)
- 基礎関係の補強

■リフォームの概要

- ・ダイニングキッチン(流し台の取替え、断熱材施工)
- ・便所(全面改装)
- ・2階の天井・壁(補助対象外となる部分)の貼替え(断熱材施工)

■工期/居ながら改修

- ・約4ヶ月
- ・工事期間中は転居

■耐震改修をすることとしたきっかけ

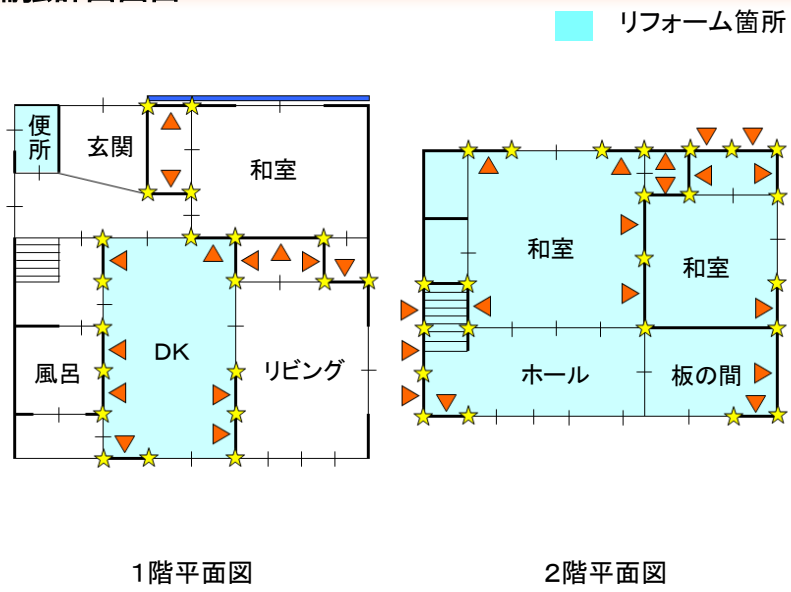
- (年齢:50代 家族構成:夫婦2人世帯)
- ・生活の安心確保のため
- ・補助制度があったため

■概算費用 (単位:円)

	費用	補助金(※2)	自己負担額
診断費(※1)	76,000	20,000	56,000
改修設計費	409,000	0	409,000
改修工事監理費	68,000	0	68,000
改修工事費	4,200,000	1,070,000	3,130,000
耐震改修工事費	2,520,000	1,070,000	1,450,000
リフォーム工事費等(耐震以外)	1,680,000	0	1,680,000
総工事費 計	4,753,000	1,090,000	3,663,000

(※1)派遣制度を利用した場合、自己負担3,000円又は9,900円で耐震診断が可能です。
 (※2)令和4年度補助制度を活用した場合

補強計画図面



工事写真

■耐力壁関係の補強



筋かいによる補強



構造用合板による補強

■基礎関係の補強



(工事中)

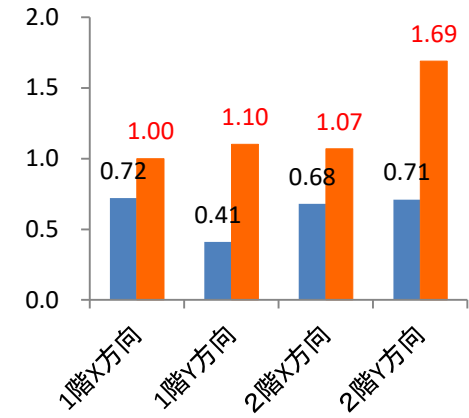


(完成後)

補強事例24-1 (西条市)

総合評点

0.41 ▶ **1.00**
補強前 補強後



■住宅概要 (木造住宅 2階建て)
 建築年 昭和53年
 2階 約 43.78m²
 1階 約 90.29m²
 延面積 約134.07m²

■耐震補強の概要

▶ 耐力壁関係の補強

- ・筋かい+構造用合板新設(1階 2箇所)
- ・構造用合板新設(1階 5箇所、2階 8箇所)
- ・耐震パネル新設(1階 4箇所)

★ 接合部関係の補強

- ・補強箇所の接合部(ホールダウン金物、筋かい金物など)

■リフォームの概要

- ・1階和室・壁のリフォームを併せて実施

■工期/居ながら改修

- ・約52日間
- ・居ながら改修 実施

■耐震改修をすることとしたきっかけ

- (年齢:60代 家族構成:親子3人世帯)
- ・生活の安心確保のため
- ・補助制度があったため
- ・息子の同居予定があるため

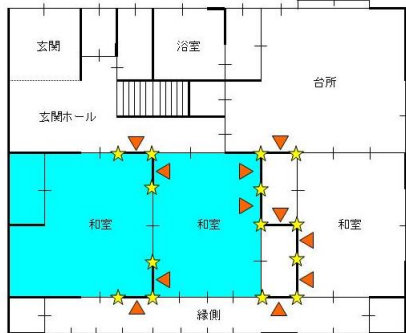
■概算費用 (単位:円)

	費用	補助金(※2)	自己負担額
診断費(※1)	40,000	20,000	20,000
改修設計費	210,000	0	210,000
改修工事監理費	52,000	0	52,000
改修工事費	1,551,000	1,070,000	481,000
耐震改修工事費	1,402,000	1,070,000	332,000
リフォーム工事費等(耐震以外)	149,000	0	149,000
総工事費 計	1,853,000	1,090,000	763,000

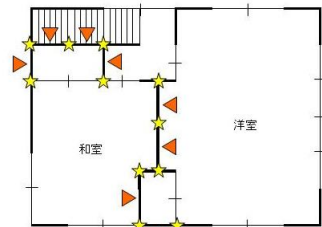
(※1)派遣制度を利用した場合、自己負担3,000円又は9,900円で耐震診断が可能です。
 (※2)令和4年度補助制度を活用した場合

補強計画図面

■ リフォーム箇所



1階平面図



2階平面図

工事写真

■耐力壁関係の補強



(工事中)

耐震パネルによる補強



(完成後)

■接合部関係の補強



金物による補強

補強事例24-2 (西条市)

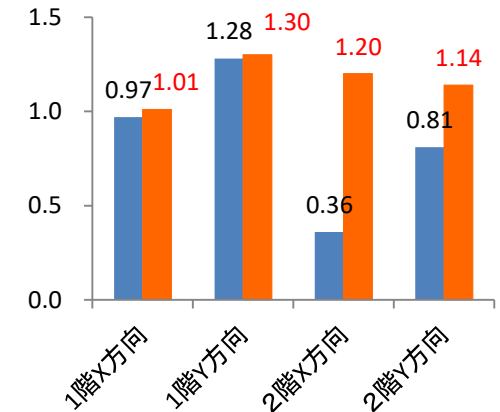
総合評点

0.36

補強前

1.01

補強後



- 住宅概要 (木造住宅 2階建て)
- 建築年 昭和53年
- 2階 約 38.31m²
- 1階 約 76.61m²
- 延面積 約114.92m²

■耐震補強の概要

▶ 耐力壁関係の補強

- ・筋かい新設(1階 2箇所、2階 4箇所)

★ 接合部関係の補強

- ・補強箇所の接合部(ホールダウン金物、筋かい金物など)

■工期/居ながら改修

- ・約8日間
- ・居ながら改修 実施

■耐震改修をすることとしたきっかけ

- (年齢:60代 家族構成:1人世帯)
- ・生活の安心確保のため
- ・補助制度があったため
- ・息子の同居予定があるため

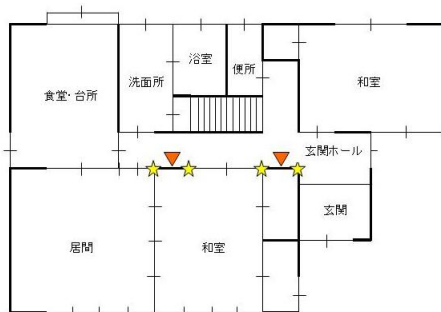
■概算費用

(単位:円)

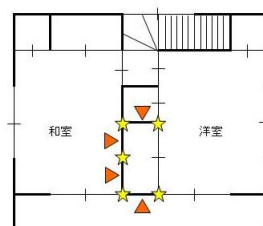
	費用	補助金(※2)	自己負担額
診断費(※1)	66,000	20,000	46,000
改修設計費	259,000	0	259,000
改修工事監理費	54,000	0	54,000
改修工事費	378,000	372,000	77,000
耐震改修工事費	378,000	372,000	77,000
リフォーム工事費等(耐震以外)	0	0	0
総工事費 計	757,000	372,000	385,000

(※1)派遣制度を利用した場合、自己負担3,000円又は9,900円で耐震診断が可能です。
(※2)令和4年度補助制度を活用した場合

補強計画図面



1階平面図



2階平面図

工事写真

■耐力壁関係の補強



(工事中)



(完成後)

壁を筋交いで補強

■接合部関係の補強

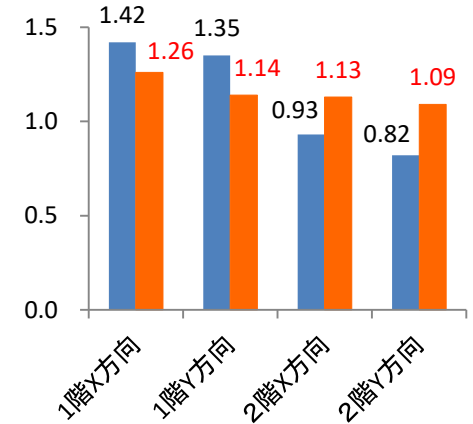


筋かい金物による補強

補強事例24-3 (西条市)

総合評点

0.82 ▶ **1.09**
補強前 補強後



■住宅概要 (木造住宅 2階建て)
 建築年 昭和53年
 2階 約38.81m²
 1階 約112.59m²
 延面積 約151.40m²

■工期/居ながら改修
 ・約72日間 ・居ながら改修 実施

■耐震改修をすることとしたきっかけ
 (年齢:70代 家族構成:親子4人世帯)
 ・生活の安心確保のため
 ・補助制度があったため
 ・息子の同居予定があるため

■耐震補強の概要
 ▶ 耐力壁関係の補強

★ 接合部関係の補強
 ・補強箇所の接合部(ホールダウン金物、筋かい金物など)
 ・既設耐力壁の接合部(ホールダウン金物、筋かい金物など)

■基礎関係の補強

■リフォームの概要

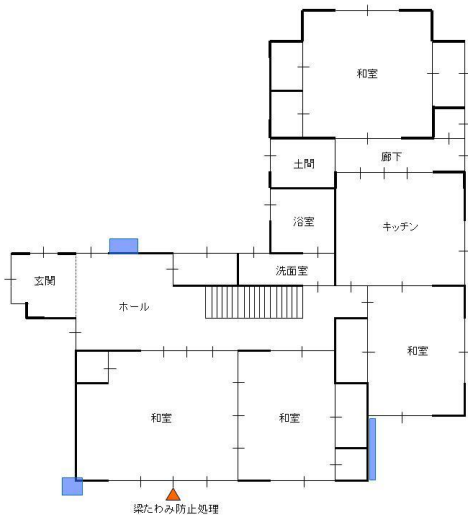
■概算費用 (単位:円)

	費用	補助金(※2)	自己負担額
診断費(※1)	33,000	20,000	13,000
改修設計費	213,000	0	213,000
改修工事監理費	60,000	0	60,000
改修工事費	860,000	758,000	172,000
耐震改修工事費	860,000	758,000	172,000
リフォーム工事費等(耐震以外)	0	0	0
総工事費計	1,166,000	778,000	388,000

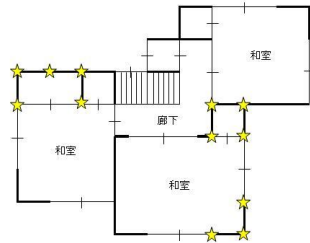
(※1)派遣制度を利用した場合、自己負担3,000円又は9,900円で耐震診断が可能です。
 (※2)令和4年度補助制度を活用した場合

補強計画図面

■リフォーム箇所



1階平面図



2階平面図

工事写真

■基礎関係の補強



土間コンクリート
打ち増しによる補強

(工事中)



(完成後)

■接合部関係の補強



筋かい金物による補強

補強事例24-4 (西条市)

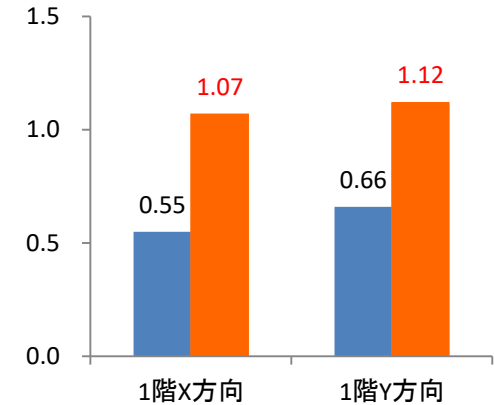
総合評点

0.55

補強前

1.07

補強後



■住宅概要 (木造住宅 平屋建て)
建築年 昭和38年

延面積 約92.13m²

■耐震補強の概要

▶ 耐力壁関係の補強

・筋かい新設(1階 6箇所)

★ 接合部関係の補強

・補強箇所の接合部(ホールダウン金物、筋かい金物など)

■基礎関係の補強

■リフォームの概要

■工期/居ながら改修

・約57日間 ・居ながら改修 実施

■耐震改修をすることとしたきっかけ

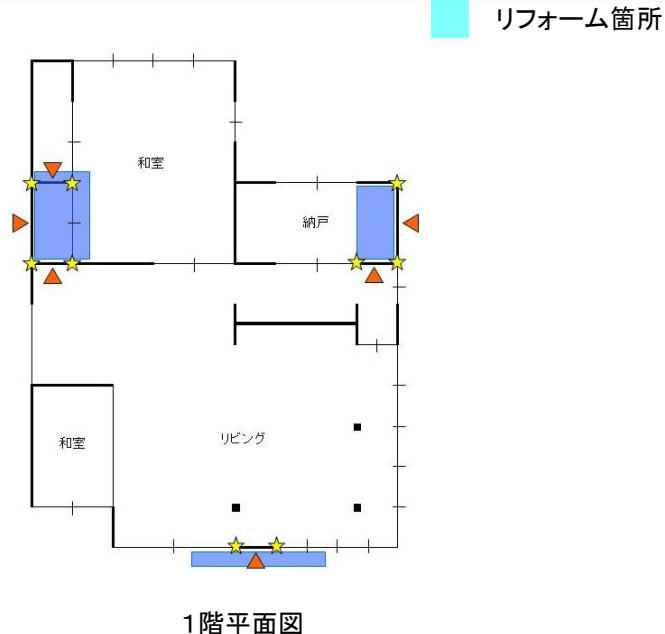
(年齢:60代 家族構成:夫婦2人世帯)
・生活の安心確保のため
・補助制度があったため
・息子の同居予定があるため

■概算費用 (単位:円)

	費用	補助金(※2)	自己負担額
診断費(※1)	40,000	20,000	20,000
改修設計費	213,000	0	213,000
改修工事監理費	60,000	0	60,000
改修工事費	950,000	830,000	120,000
耐震改修工事費	950,000	830,000	120,000
リフォーム工事費等(耐震以外)	0	0	0
総工事費 計	1,263,000	850,000	413,000

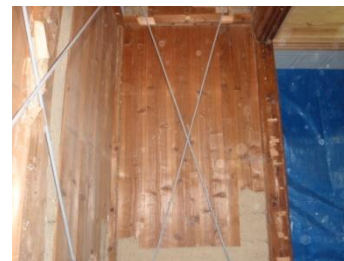
(※1)派遣制度を利用した場合、自己負担3,000円又は9,900円で耐震診断が可能です。
(※2)令和4年度補助制度を活用した場合

補強計画図面



工事写真

■耐力壁関係の補強



押入れ内の壁を筋交いで補強

(工事中)



(完成後)

■接合部の補強



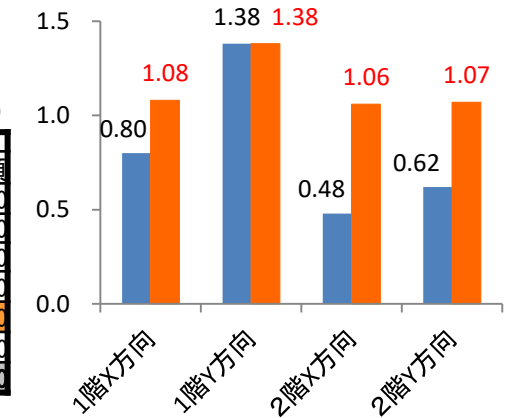
■基礎関係の補強



補強事例24-5 (西条市)

総合評点

0.48 ▶ **1.06**
補強前 補強後



■住宅概要 (木造住宅 2階建て)
 建築年 昭和55年
 2階 約 28.81m²
 1階 約 89.32m²
 延面積 約118.13m²

■耐震補強の概要

▶ 耐力壁関係の補強
 ・筋かい新設(1階 3箇所、2階 1箇所)

★ 接合部関係の補強

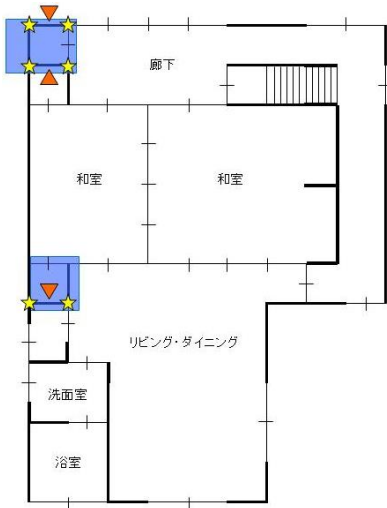
- ・補強箇所の接合部(ホルダダウン金物、筋かい金物など)
- ・既設耐力壁の接合部(ホルダダウン金物、筋かい金物など)

■基礎関係の補強

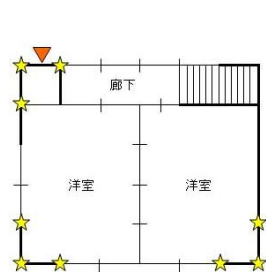
■リフォームの概要

補強計画図面

リフォーム箇所



1階平面図



2階平面図

■工期／居ながら改修

- ・約72日間
- ・居ながら改修 実施

■耐震改修をすることとしたきっかけ

- (年齢:80代 家族構成:夫婦2人世帯)
- ・生活の安心確保のため
- ・補助制度があったため
- ・息子の同居予定があるため

■概算費用

(単位:円)

	費用	補助金(※2)	自己負担額
診断費(※1)	40,000	20,000	20,000
改修設計費	213,000	0	213,000
改修工事監理費	60,000	0	60,000
改修工事費	1,110,000	958,000	152,000
耐震改修工事費	1,110,000	958,000	152,000
リフォーム工事費等(耐震以外)	0	0	0
総工事費 計	1,423,000	978,000	445,000

(※1)派遣制度を利用した場合、自己負担3,000円又は9,900円で耐震診断が可能です。
 (※2)令和4年度補助制度を活用した場合

工事写真

■耐力壁関係の補強



押入れ内の壁を筋交いで補強

(工事中)



(完成後)

■接合部の補強



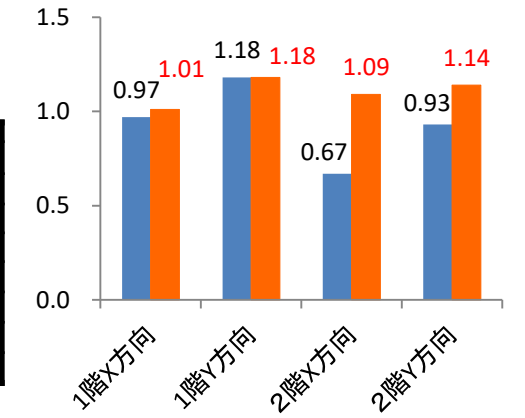
■基礎関係の補強



補強事例24-6 (西条市)

総合評点

0.67  **1.01**
補強前 補強後



- 住宅概要 (木造住宅 2階建て)
- 建築年 昭和44年
- 2階 約27.08m²
- 1階 約113.04m²
- 延面積 約140.12m²

■耐震補強の概要

▶ 耐力壁関係の補強

- ・筋かい新設(1階 0箇所、2階 2箇所)
- ・構造用合板新設(1階 2箇所、2階 1箇所)

★ 接合部関係の補強

- ・補強箇所の接合部(ホールダウン金物、筋かい金物など)
- ・既設耐力壁の接合部(ホールダウン金物、筋かい金物など)

■リフォームの概要

■工期/居ながら改修

- ・約30日間
- ・居ながら改修 実施

■耐震改修をすることとしたきっかけ

- (年齢:60代 家族構成:親子3人世帯)
- ・生活の安心確保のため
- ・補助制度があったため
- ・息子の同居予定があるため

■概算費用

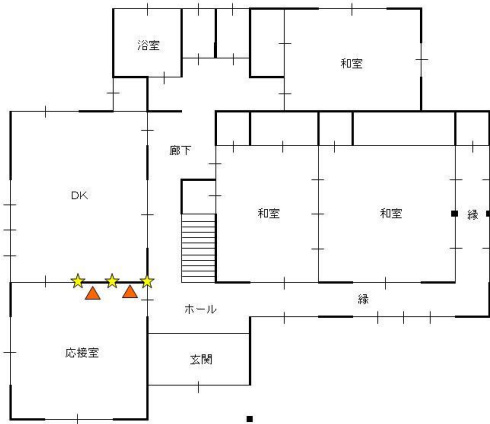
(単位:円)

	費用	補助金(※2)	自己負担額
診断費(※1)	60,000	20,000	40,000
改修設計費	348,000	0	348,000
改修工事監理費	63,000	0	63,000
改修工事費	554,000	513,000	41,000
耐震改修工事費	554,000	513,000	41,000
リフォーム工事費等(耐震以外)	0	0	0
総工事費 計	1,025,000	533,000	492,000

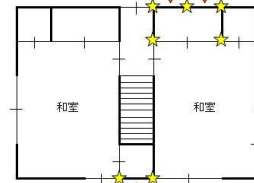
(※1)派遣制度を利用した場合、自己負担3,000円又は9,900円で耐震診断が可能です。
(※2)令和4年度補助制度を活用した場合

補強計画図面

リフォーム箇所



1階平面図



2階平面図

工事写真

■耐力壁関係の補強



(工事中)

押入れ内の壁を筋交いで補強



(完成後)

■接合部関係の補強

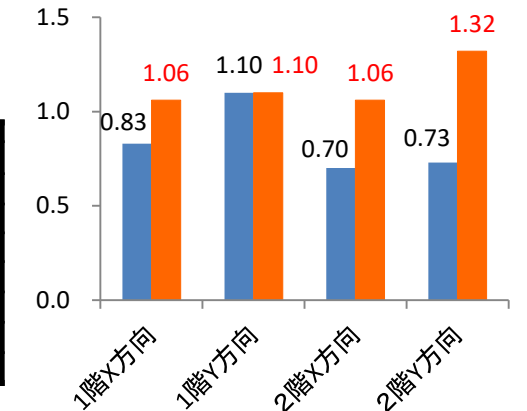


筋かい金物による補強

補強事例24-7 (西条市)

総合評点

0.70 補強前 ▶ 1.06 補強後



■住宅概要 (木造住宅 2階建て)

建築年 昭和53年
2階 約40.61m²
1階 約154.56m²
延面積 約195.17m²

■耐震補強の概要

▶ 耐力壁関係の補強

・筋かい新設(1階 3箇所)

★ 接合部関係の補強

・補強箇所の接合部(ホルダダウン金物、筋かい金物など)
・既設耐力壁の接合部(ホルダダウン金物、筋かい金物など)

■基礎関係の補強

■リフォームの概要

・1階和室・壁のリフォームを併せて実施

■工期/居ながら改修

・約45日間 ・居ながら改修 実施

■耐震改修をすることとしたきっかけ

(年齢:60代 家族構成:親子3人世帯)
・生活の安心確保のため
・補助制度があったため
・息子の同居予定があるため

■概算費用

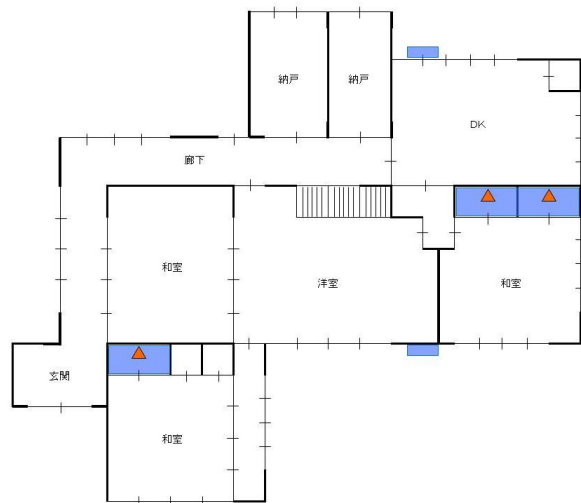
(単位:円)

	費用	補助金(※2)	自己負担額
診断費(※1)	33,000	20,000	13,000
改修設計費	213,000	0	213,000
改修工事監理費	60,000	0	60,000
改修工事費	1,060,000	918,000	142,000
耐震改修工事費	1,060,000	918,000	142,000
リフォーム工事費等(耐震以外)	0	0	0
総工事費計	1,366,000	938,000	428,000

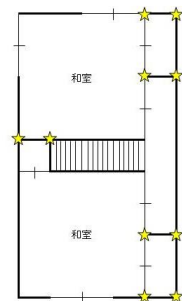
(※1)派遣制度を利用した場合、自己負担3,000円又は9,900円で耐震診断が可能です。
(※2)令和4年度補助制度を活用した場合

補強計画図面

■ リフォーム箇所



1階平面図



2階平面図

工事写真

■耐力壁関係の補強



(工事中)

押入れ内の壁を筋交いで補強



(完成後)

■接合部関係の補強

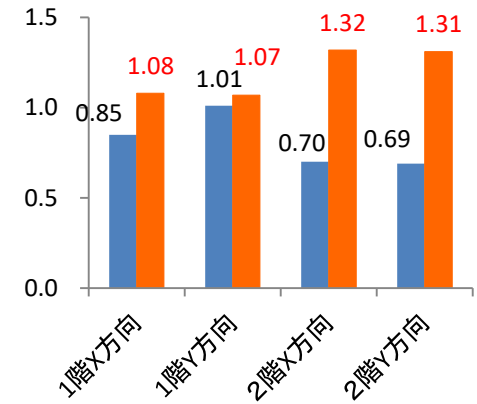


筋かい金物による補強

補強事例24-8 (西条市)

総合評点

0.69 補強前 ▶ 1.07 補強後



■住宅概要 (木造住宅 2階建て)
 建築年 昭和51年
 2階 約22.59m²
 1階 約111.50m²
 延面積 約134.09m²

■耐震補強の概要

▶ 耐力壁関係の補強

- ・筋かい新設(1階 8箇所)
- ・構造用合板新設(1階 4箇所)

★ 接合部関係の補強

- ・補強箇所の接合部(ホールダウン金物、筋かい金物など)
- ・既設耐力壁の接合部(ホールダウン金物、筋かい金物など)

■リフォームの概要

補強計画図面

■ リフォーム箇所



1階平面図

2階平面図

■工期／居ながら改修

- ・約23日間
- ・居ながら改修 実施

■耐震改修をすることとしたきっかけ

- (年齢:60代 家族構成:夫婦2人世帯)
- ・生活の安心確保のため
- ・補助制度があったため
- ・息子の同居予定があるため

■概算費用

(単位:円)

	費用	補助金(※2)	自己負担額
診断費(※1)	36,000	20,000	16,000
改修設計費	346,000	0	346,000
改修工事監理費	101,000	0	101,000
改修工事費	987,000	859,000	128,000
耐震改修工事費	987,000	859,000	128,000
リフォーム工事費等(耐震以外)	0	0	0
総工事費 計	1,470,000	879,000	591,000

(※1) 派遣制度を利用した場合、自己負担3,000円又は9,900円で耐震診断が可能です。

(※2) 令和4年度補助制度を活用した場合

工事写真

■耐力壁関係の補強



(工事中)

押入れ内の壁を筋交いで補強



(完成後)

■接合部関係の補強

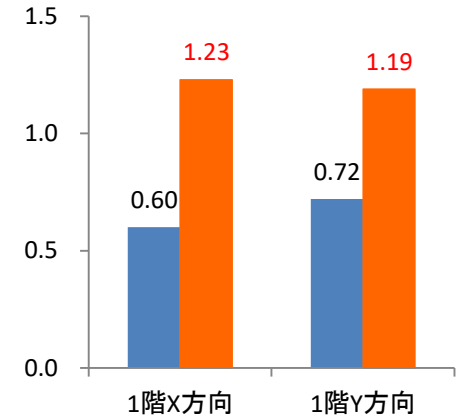


筋かい金物による補強

補強事例24-9 (西条市)

総合評点

0.60  1.19
補強前 補強後



■住宅概要 (木造住宅 平屋建て)
 建築年 昭和47年
 延面積 約119.47m²

■耐震補強の概要

▶ 耐力壁関係の補強

- ・筋かい新設(1階 7箇所)
- ・構造用合板新設(1階 1箇所)

★ 接合部関係の補強

- ・補強箇所の接合部(ホルダダウン金物、筋かい金物など)
- ・既設耐力壁の接合部(ホルダダウン金物、筋かい金物など)

■ 基礎関係の補強

■リフォームの概要

- ・台所、浴室の改装
- ・間取りの変更(DK+子供部屋→LDK、便所及び洗面の配置)

■工期/居ながら改修

- ・約44日間
- ・工事期間中は転居

■耐震改修をすることとしたきっかけ

- (年齢:60代 家族構成:夫婦2人世帯)
- ・生活の安心確保のため
- ・補助制度があったため
- ・息子の同居予定があるため

■概算費用

(単位:円)

	費用	補助金(※2)	自己負担額
診断費(※1)	40,000	20,000	20,000
改修設計費	300,000	0	300,000
改修工事監理費	60,000	0	60,000
改修工事費	9,000,000	950,000	8,050,000
耐震改修工事費	1,100,000	950,000	150,000
リフォーム工事費等(耐震以外)	7,900,000	0	7,900,000
総工事費 計	9,400,000	970,000	8,430,000

(※1)派遣制度を利用した場合、自己負担3,000円又は9,900円で耐震診断が可能です。

(※2)令和4年度補助制度を活用した場合

工事写真

■耐力壁関係の補強

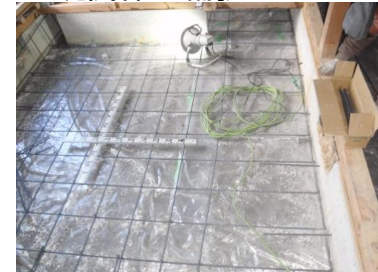


筋かい補強



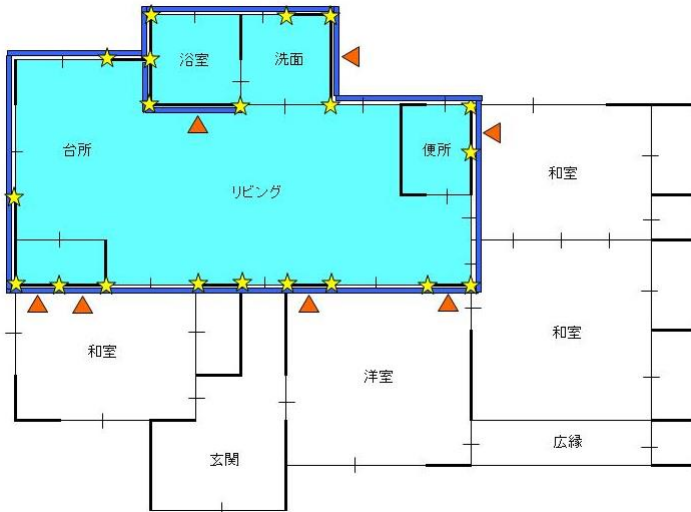
(工事中)

■基礎関係の補強



補強計画図面

■ リフォーム箇所

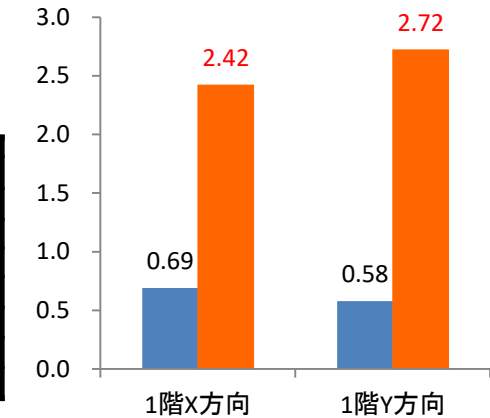


1階平面図

補強事例24-10 (西条市)

総合評点

0.58 ▶ **2.42**
補強前 補強後



■住宅概要 (木造住宅 平屋建て)
建築年 昭和40年

延面積 約125.74m²

■耐震補強の概要

▶ 耐力壁関係の補強

- ・筋かい新設(1階 3箇所)
- ・構造用合板新設(1階 16箇所)

★ 接合部関係の補強

- ・補強箇所の接合部(ホルダダウン金物、筋かい金物など)
- ・既設耐力壁の接合部(ホルダダウン金物、筋かい金物など)

■基礎関係の補強

■リフォームの概要

- ・主要構造部を残して内外装を改修

■工期/居ながら改修

- ・約4ヶ月
- ・工事期間中は転居

■耐震改修をすることとしたきっかけ

- (年齢:60代 家族構成:3世代6人世帯)
- ・生活の安心確保のため
- ・補助制度があったため
- ・息子の同居予定があるため

■概算費用

(単位:円)

	費用	補助金(※2)	自己負担額
診断費(※1)	40,000	20,000	20,000
改修設計費	300,000	0	300,000
改修工事監理費	60,000	0	60,000
改修工事費	17,000,000	1,070,000	15,930,000
耐震改修工事費	2,670,000	1,070,000	1,600,000
リフォーム工事費等(耐震以外)	14,330,000	0	14,330,000
総工事費 計	17,400,000	1,090,000	16,310,000

(※1)派遣制度を利用した場合、自己負担3,000円又は9,900円で耐震診断が可能です。

(※2)令和4年度補助制度を活用した場合

工事写真

■耐力壁関係の補強

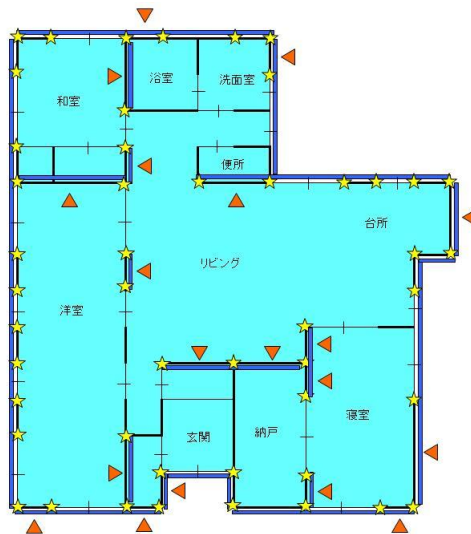


■基礎関係の補強



補強計画図面

■ リフォーム箇所

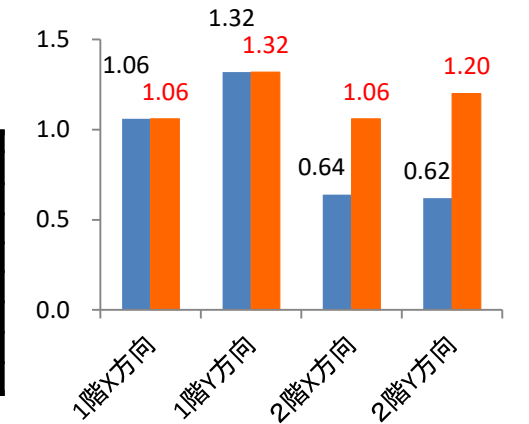


1階平面図

補強事例24-12 (西条市)

総合評点

0.62 補強前 ▶ 1.06 補強後



■住宅概要 (木造住宅 2階建て)
 建築年 昭和54年
 2階 約31.59m²
 1階 約124.45m²
 延面積 約156.04m²

■耐震補強の概要

▶ 耐力壁関係の補強

- ・筋かい新設(2階 3箇所)
- ・構造用合板新設(2階 2箇所)

★ 接合部関係の補強

- ・補強箇所の接合部(ホールダウン金物、筋かい金物など)
- ・既設耐力壁の接合部(ホールダウン金物、筋かい金物など)

■リフォームの概要

■工期/居ながら改修

- ・約18日間
- ・居ながら改修 実施

■耐震改修をすることとしたきっかけ

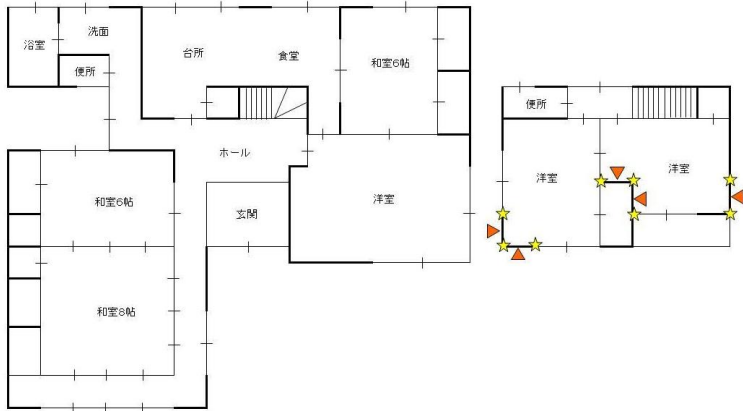
- (年齢:60代 家族構成:夫婦2人世帯)
- ・生活の安心確保のため
- ・補助制度があったため
- ・息子の同居予定があるため

■概算費用 (単位:円)

	費用	補助金(※2)	自己負担額
診断費(※1)	56,000	20,000	36,000
改修設計費	255,000	0	255,000
改修工事監理費	54,000	0	54,000
改修工事費	609,000	557,000	52,000
耐震改修工事費	609,000	557,000	52,000
リフォーム工事費等(耐震以外)	0	0	0
総工事費計	974,000	577,000	397,000

(※1)派遣制度を利用した場合、自己負担3,000円又は9,900円で耐震診断が可能です。
 (※2)令和4年度補助制度を活用した場合

補強計画図面



1階平面図

2階平面図

工事写真

■耐力壁関係の補強



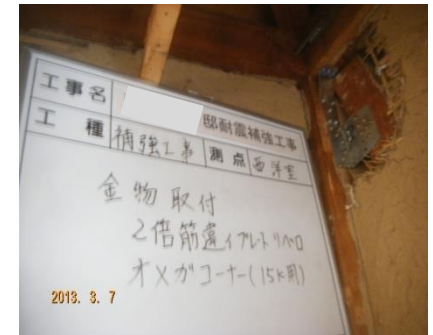
(工事中)

押入れ内の壁を
構造用合板で補強



(完成後)

■接合部関係の補強

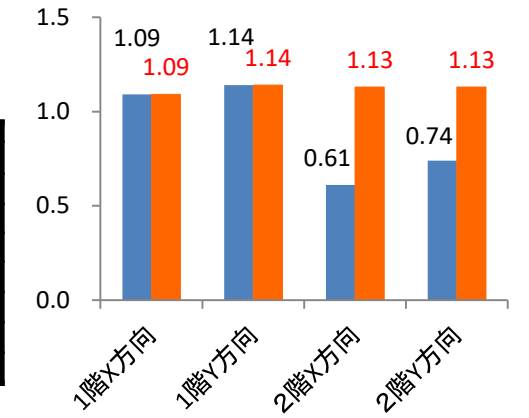


筋かい金物による補強

補強事例24-13 (西条市)

総合評点

0.61 補強前 **1.09** 補強後



- 住宅概要 (木造住宅 2階建て)
 - 建築年 昭和53年
 - 2階 約43.32m²
 - 1階 約115.52m²
 - 延面積 約158.84m²

■耐震補強の概要

★ 接合部関係の補強

- ・補強箇所の接合部(ホールダウン金物、筋かい金物など)
- ・既設耐力壁の接合部(ホールダウン金物、筋かい金物など)

■基礎関係の補強

■リフォームの概要

■工期／居ながら改修

- ・約30日間
- ・居ながら改修 実施

■耐震改修をすることとしたきっかけ

- (年齢:60代 家族構成:夫婦2人世帯)
- ・生活の安心確保のため
- ・補助制度があったため
- ・息子の同居予定があるため

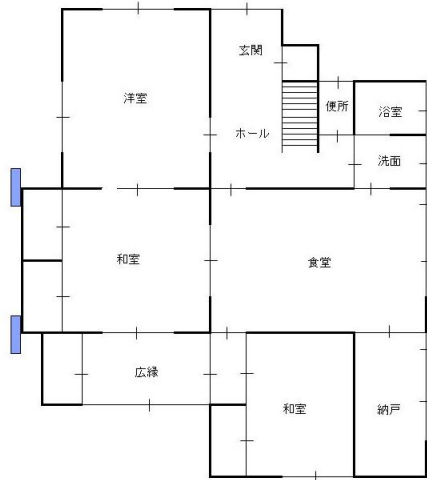
■概算費用

(単位:円)

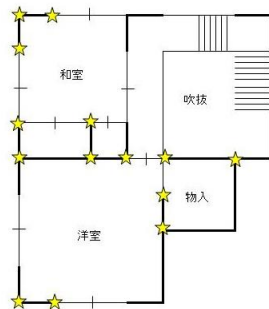
	費用	補助金(※2)	自己負担額
診断費(※1)	40,000	20,000	20,000
改修設計費	213,000	0	213,000
改修工事監理費	60,000	0	60,000
改修工事費	580,000	534,000	46,000
耐震改修工事費	580,000	534,000	46,000
リフォーム工事費等(耐震以外)	0	0	0
総工事費 計	893,000	554,000	339,000

(※1)派遣制度を利用した場合、自己負担3,000円又は9,900円で耐震診断が可能です。
 (※2)令和4年度補助制度を活用した場合

補強計画図面



1階平面図



2階平面図

工事写真

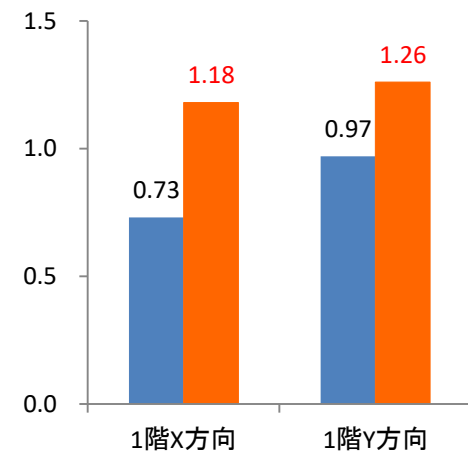
■接合部関係の補強



補強事例23-1 (西条市)

総合評点

0.73  **1.18**
 補強前 補強後



■住宅概要 (木造住宅 平屋建て)
 建築年 昭和45年(昭和55年一部増築)

延面積 約80.52m²

■耐震補強の概要

- ▶ 耐力壁関係の補強
 - ・筋かい新設(1箇所)
- ★ 接合部関係の補強
 - ・補強箇所の接合部(ホルダダウン金物、筋かい金物など)
 - ・既設耐力壁の接合部(アングル告示金物)

■リフォームの概要

■工期/居ながら改修
 ・約30日間 ・居ながら改修 実施

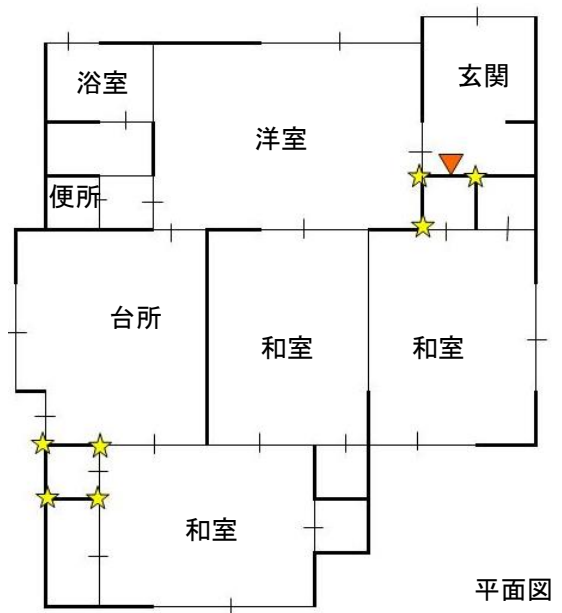
■耐震改修をすることとしたきっかけ
 (年齢:80代 家族構成:親子3人世帯)
 ・生活の安心確保のため
 ・補助制度があったため

■概算費用 (単位:円)

	費用	補助金(※2)	自己負担額
診断費(※1)	55,000	20,000	35,000
改修設計費	264,000	0	264,000
改修工事監理費	58,000	0	58,000
改修工事費	235,000	235,000	0
耐震改修工事費	235,000	235,000	0
リフォーム工事費等(耐震以外)	0	0	0
総工事費 計	612,000	255,000	357,000

(※1)派遣制度を利用した場合、自己負担3,000円又は9,900円で耐震診断が可能です。
 (※2)令和4年度補助制度を活用した場合

補強計画図面



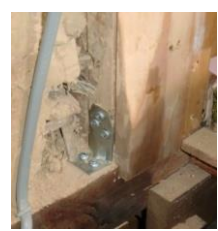
工事写真

■耐力壁関係の補強



押入れ内の壁を補強

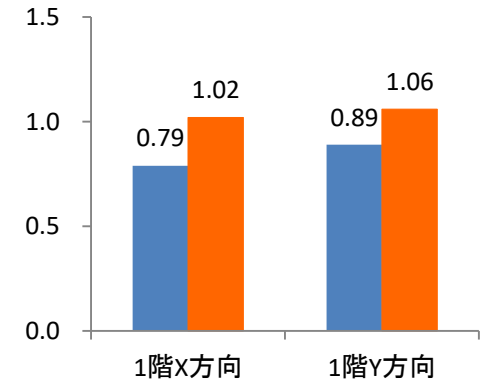
■接合部関係の補強



補強事例23-2 (西条市)

総合評点

0.79  1.02
補強前 補強後



■住宅概要 (木造住宅 平屋建て)
 建築年 昭和49年
 延面積 約98.50m²

■耐震補強の概要

- ▶ 耐力壁関係の補強
 - ・筋かい新設(6箇所)
- ★ 接合部関係の補強
 - ・補強箇所の接合部(ホールダウン金物、筋かい金物など)

■リフォームの概要

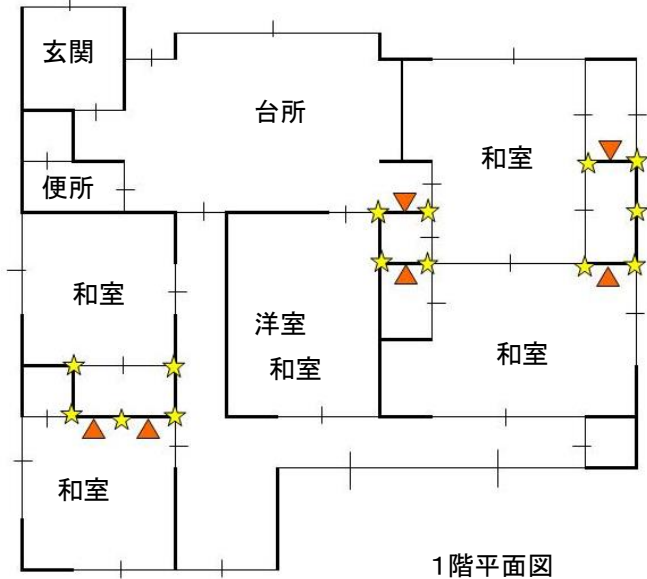
- 工期/居ながら改修
 - ・約30日間
 - ・居ながら改修 実施
- 耐震改修をすることとしたきっかけ
 - (年齢:70代 家族構成:親子2人世帯)
 - ・生活の安心確保のため

■概算費用 (単位:円)

	費用	補助金(※2)	自己負担額
診断費(※1)	55,000	20,000	35,000
改修設計費	274,000	0	274,000
改修工事監理費	63,000	0	63,000
改修工事費	438,000	420,000	18,000
耐震改修工事費	438,000	420,000	18,000
リフォーム工事費等(耐震以外)	0	0	0
総工事費 計	830,000	440,000	390,000

(※1)派遣制度を利用した場合、自己負担3,000円又は9,900円で耐震診断が可能です。
 (※2)令和4年度補助制度を活用した場合

補強計画図面



工事写真

■耐力壁・接合部関係の補強



養生状況



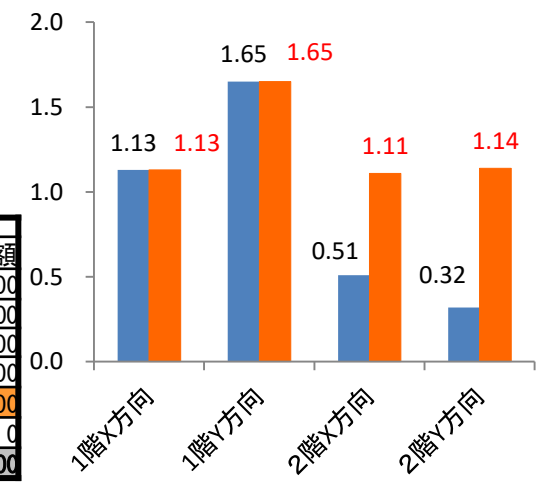
押入れ内の壁を筋交・接合金物で補強

補強事例23-3 (西条市)

総合評点

0.32  **1.11**

補強前 補強後



■住宅概要 (木造住宅 2階建て)
 建築年 昭和38年(昭52・平11一部増築)
 2階 約110.04m²
 1階 約20.71m²
 延面積 約130.75m²

■耐震補強の概要
 ▶ 耐力壁関係の補強
 ・筋かい新設(1階 0箇所、2階 5箇所)
 ☆ 接合部関係の補強
 ・補強箇所の接合部(ホールダウン金物、筋かい金物など)
 2階床水平補強

リフォームの概要

■工期/居ながら改修
 ・約13日間 ・居ながら改修 実施

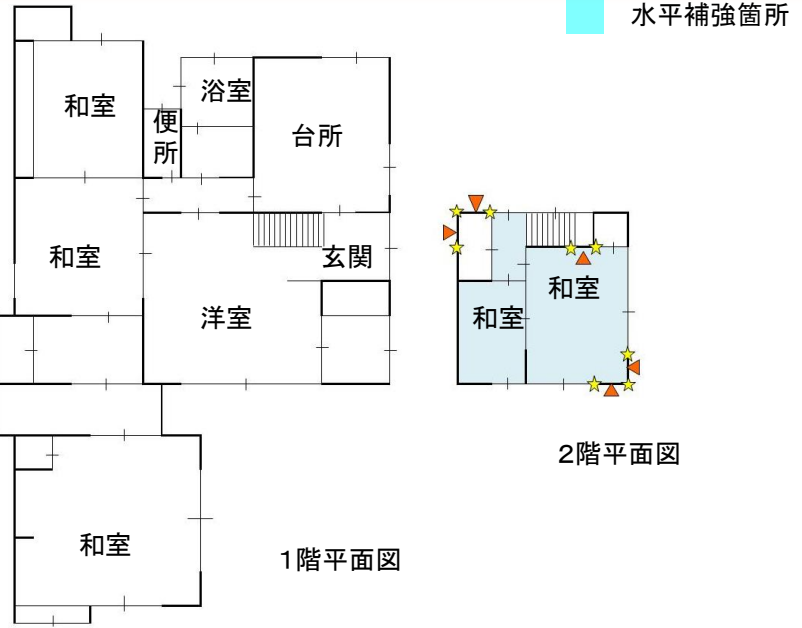
■耐震改修をすることとしたきっかけ
 (年齢:50代 家族構成:1人世帯)
 ・生活の安心確保のため
 ・補助制度があったため
 ・息子の同居予定があるため

■概算費用 (単位:円)

	費用	補助金(※2)	自己負担額
診断費(※1)	66,000	20,000	46,000
改修設計費	259,000	0	259,000
改修工事監理費	60,000	0	60,000
改修工事費	588,000	540,000	48,000
耐震改修工事費	588,000	540,000	48,000
リフォーム工事費等(耐震以外)	0	0	0
総工事費 計	973,000	560,000	413,000

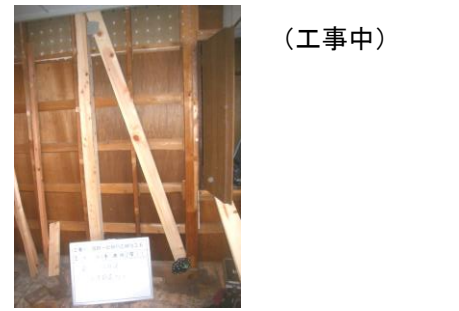
(※1)派遣制度を利用した場合、自己負担3,000円又は9,900円で耐震診断が可能です。
 (※2)令和4年度補助制度を活用した場合

補強計画図面



工事写真

■耐力壁関係の補強



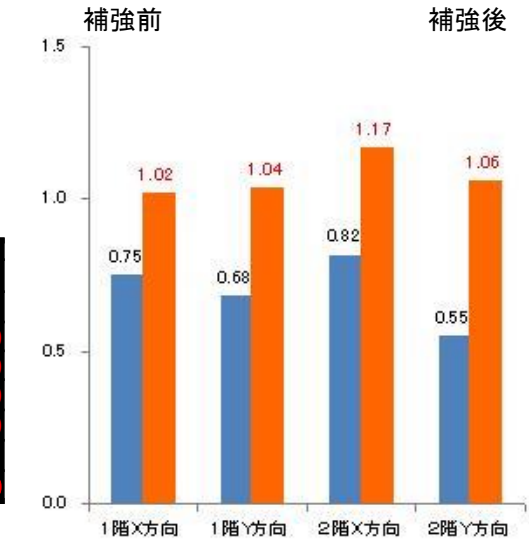
■接合部関係の補強



補強事例23-4 (西条市)

総合評点

0.55 ▶ 1.02



- 住宅概要 (木造住宅 2階建て)
- 建築年 昭和29年
- 2階 約29.19m²
- 1階 約98.96m²
- 延面積 約128.15m²

■耐震補強の概要

▶ 耐力壁関係の補強

- ・筋かい新設(1階 7箇所、2階 4箇所)

★ 接合部関係の補強

- ・補強箇所の接合部(ホールダウン金物、筋かい金物など)
- ・既設耐力壁の接合部(ホールダウン金物、筋かい金物など)

■リフォームの概要

■工期/居ながら改修

- ・約12日間
- ・居ながら改修 実施

■耐震改修をすることとしたきっかけ

- (年齢:70代 家族構成:親子2人世帯)
- ・生活の安心確保のため
- ・補助制度があったため

■概算費用

(単位:円)

	費用	補助金(※2)	自己負担額
診断費(※1)	66,000	20,000	46,000
改修設計費	296,000	0	296,000
改修工事監理費	60,000	0	60,000
改修工事費	449,000	429,000	20,000
耐震改修工事費	449,000	429,000	20,000
リフォーム工事費等(耐震以外)	0	0	0
総工事費 計	871,000	449,000	422,000

(※1)派遣制度を利用した場合、自己負担3,000円又は9,900円で耐震診断が可能です。

(※2)令和4年度補助制度を活用した場合

補強計画図面



工事写真

■耐力壁関係の補強



(工事中)

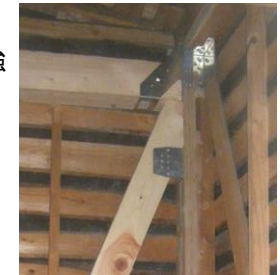
完成

押入れ内の壁を筋交いで補強



■接合部関係の補強

筋かい金物による補強

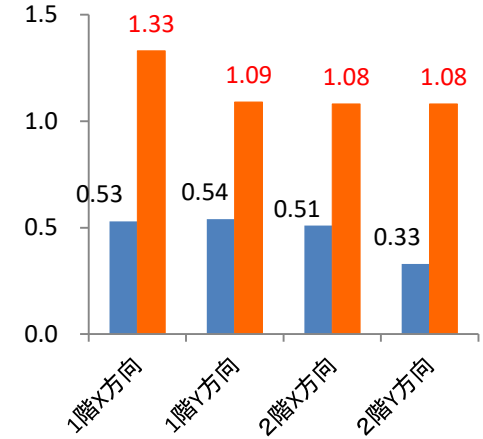


補強事例23-5 (西条市)

総合評点

0.33
補強前

1.08
補強後



- 住宅概要 (木造住宅 2階建て)
- 建築年 昭和52年
- 2階 約48.84m²
- 1階 約70.96m²
- 延面積 約119.80m²

■耐震補強の概要

▶ 耐力壁関係の補強

- ・筋かい新設(1階 7箇所、2階 5箇所)

★ 接合部関係の補強

- ・補強箇所の接合部(ホールダウン金物、筋かい金物など)
- ・既設耐力壁の接合部(ホールダウン金物、筋かい金物など)

■基礎関係の補強

■リフォームの概要

- ・台所・天井のリフォームを併せて実施

■工期／居ながら改修

- ・約24日間
- ・居ながら改修 実施

■耐震改修をすることとしたきっかけ

- (年齢:60代 家族構成:親子3人世帯)
- ・生活の安心確保のため
- ・補助制度があったため
- ・息子の同居予定があるため

■概算費用

(単位:円)

	費用	補助金(※2)	自己負担額
診断費(※1)	47,000	20,000	27,000
改修設計費	240,000	0	240,000
改修工事監理費	60,000	0	60,000
改修工事費	3,290,000	1,070,000	2,220,000
耐震改修工事費	1,790,000	1,070,000	720,000
リフォーム工事費等(耐震以外)	1,500,000	0	1,500,000
総工事費計	3,637,000	1,090,000	2,547,000

(※1)派遣制度を利用した場合、自己負担3,000円又は9,900円で耐震診断が可能です。
(※2)令和4年度補助制度を活用した場合

工事写真

■耐力壁関係の補強



押入れ内の壁を筋交いで補強

(工事中)

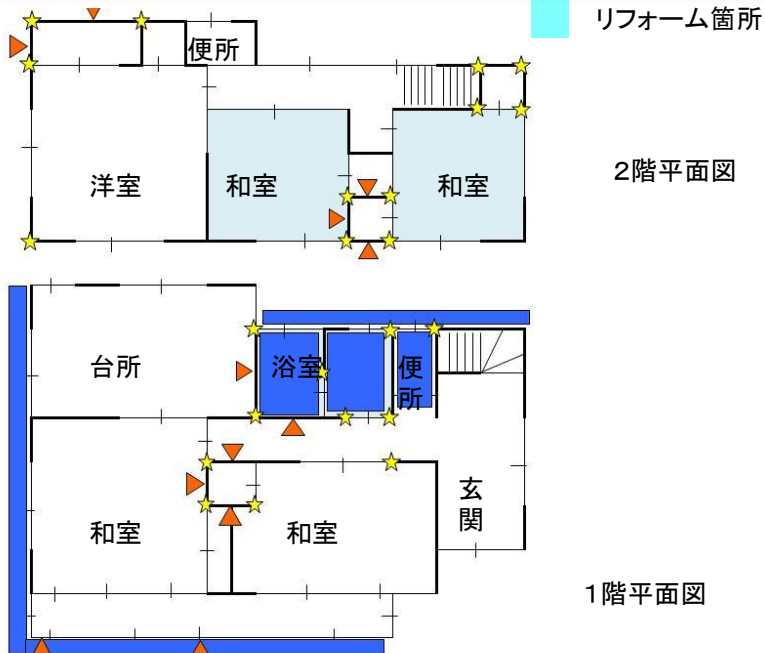
(完成後)

■接合部関係の補強



筋かい金物による補強

補強計画図面

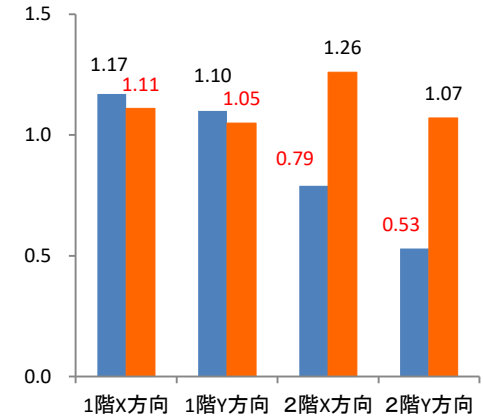


補強事例23-6 (西条市)

総合評点

0.53
補強前

1.05
補強後



- 住宅概要 (木造住宅 2階建て)
 - 建築年 昭和55年
 - 2階 約26.35m²
 - 1階 約131.73m²
 - 延面積 約158.08m²

■耐震補強の概要

▶ 耐力壁関係の補強

- ・筋かい+構造合板新設(1階 0箇所、2階 4箇所)

★ 接合部関係の補強

- ・補強箇所の接合部(ホールダウン金物、筋かい金物など)
- ・既設耐力壁の接合部(ホールダウン金物、筋かい金物など)

■基礎関係の補強

■リフォームの概要

■工期/居ながら改修

- ・約24日間
- ・居ながら改修 実施

■耐震改修をすることとしたきっかけ

- (年齢:60代 家族構成:親子2人世帯)
- ・生活の安心確保のため
- ・補助制度があったため

■概算費用

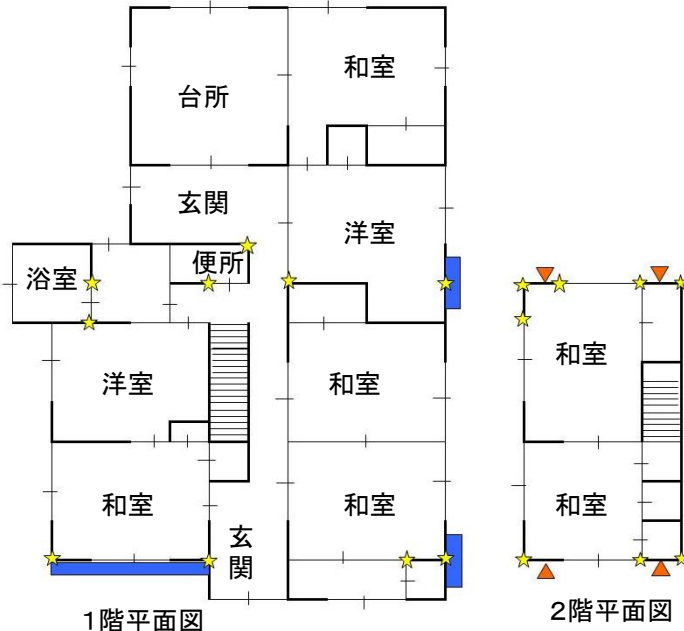
(単位:円)

	費用	補助金(※2)	自己負担額
診断費(※1)	33,000	20,000	13,000
改修設計費	240,000	0	240,000
改修工事監理費	60,000	0	60,000
改修工事費	750,000	670,000	80,000
耐震改修工事費	750,000	670,000	80,000
リフォーム工事費等(耐震以外)	0	0	0
総工事費 計	1,083,000	690,000	393,000

(※1)派遣制度を利用した場合、自己負担3,000円又は9,900円で耐震診断が可能です。

(※2)令和4年度補助制度を活用した場合

補強計画図面



工事写真

■耐力壁関係の補強



(完成後)

押入れ内の壁を金物で補強

(工事中)



土間コンクリート打ち増しによる補強

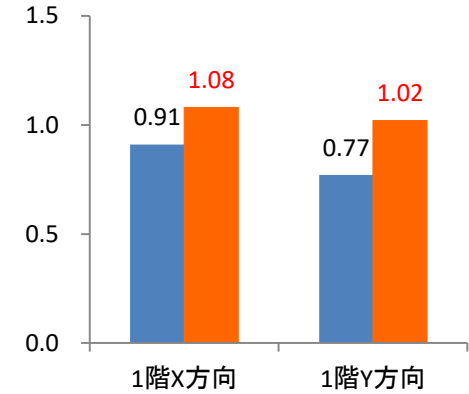
■接合部関係の補強



補強事例23-7 (西条市)

総合評点

0.77 補強前 ▶ 1.02 補強後



■住宅概要 (木造住宅平屋建て)
 建築年 昭和46年
 延面積 約126.78m²

■工期／居ながら改修
 ・約24日間
 ・居ながら改修 実施

■耐震補強の概要

▶ 耐力壁関係の補強

・筋かい新設 6箇所

★ 接合部関係の補強

・補強箇所の接合部(ホールダウン金物、筋かい金物など)

■基礎関係の補強

■リフォームの概要

■耐震改修をすることとしたきっかけ

(年齢:70代 家族構成:夫婦2人世帯)

- ・生活の安心確保のため
- ・補助制度があったため

■概算費用

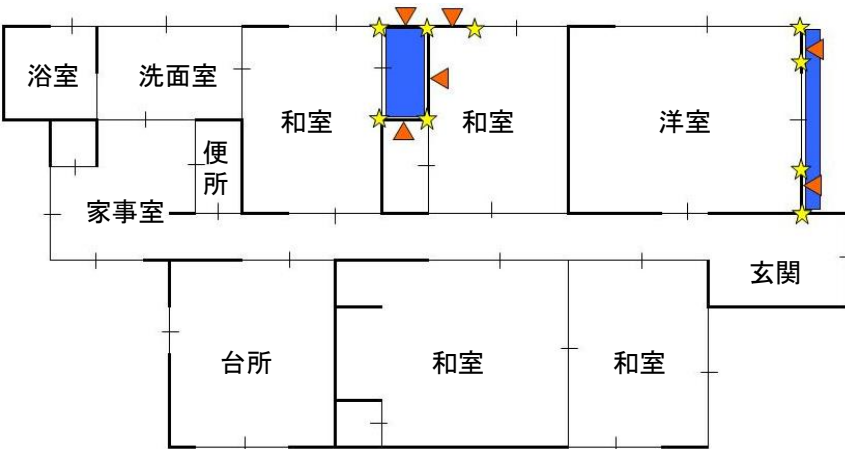
(単位:円)

	費用	補助金(※2)	自己負担額
診断費(※1)	40,000	20,000	20,000
改修設計費	240,000	0	240,000
改修工事監理費	60,000	0	60,000
改修工事費	670,000	606,000	64,000
耐震改修工事費	670,000	606,000	64,000
リフォーム工事費等(耐震以外)	0	0	0
総工事費 計	1,010,000	626,000	384,000

(※1)派遣制度を利用した場合、自己負担3,000円又は9,900円で耐震診断が可能です。

(※2)令和4年度補助制度を活用した場合

補強計画図面



1階平面図

工事写真

■耐力壁関係の補強



押入れ内の壁を筋交いで補強

■接合部関係の補強

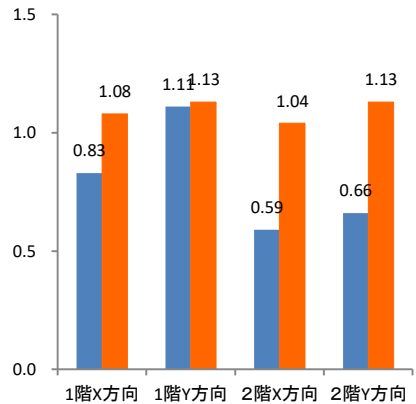


筋かい金物による補強

補強事例23-8(西条市)

総合評点

0.59 ▶ 1.04
補強前 補強後



■住宅概要 (木造住宅 2階建て)
 建築年 昭和53年
 2階 約 46.10m²
 1階 約 160.39m²
 延面積 約 206.49m²

■工期18日間 ・居ながら改修 実施

■耐震補強の概要

- ▶ 耐力壁関係の補強
 - ・筋かい+構造用合板新設(1階 8箇所、2階 2箇所)
- ★ 接合部関係の補強
 - ・補強箇所の接合部(ホルダダウン金物、筋かい金物など)
 - ・既設耐力壁の接合部(ホルダダウン金物、筋かい金物など)
- 基礎関係の補強

■耐震改修をすることとしたきっかけ

- (年齢:60代 家族構成:親子3人世帯)
- ・生活の安心確保のため
 - ・補助制度があったため
 - ・息子の同居予定があるため

■概算費用 (単位:円)

	費用	補助金(※2)	自己負担額
診断費(※1)	30,000	20,000	10,000
改修設計費	240,000	0	240,000
改修工事監理費	60,000	0	60,000
改修工事費	1,450,000	1,070,000	380,000
耐震改修工事費	1,450,000	1,070,000	380,000
リフォーム工事費等(耐震以外)	0	0	0
総工事費 計	1,780,000	1,090,000	690,000

(※1)派遣制度を利用した場合、自己負担3,000円又は9,900円で耐震診断が可能です。
 (※2)令和4年度補助制度を活用した場合

■リフォームの概要

工事写真

■耐力壁関係の補強



押入れ内の壁を筋交いと構造用合板で補強

(工事中)



(完成後)

■接合部関係の補強



筋かい金物による補強

補強計画図面

