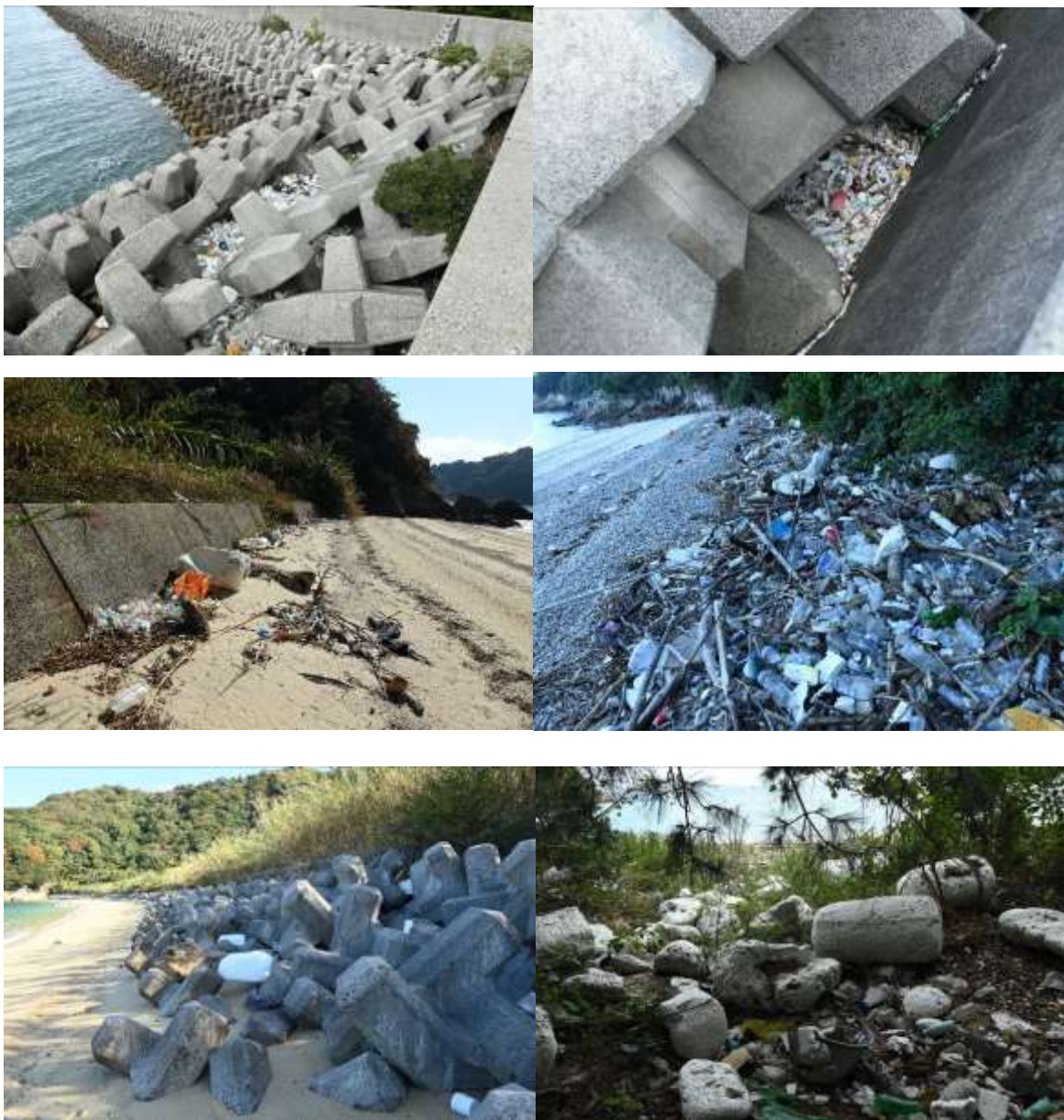


第2章 調査結果

1. 中予全域及び今治市

中予全域及び今治市の立入困難海岸での漂着ごみ堆積地点は、図1に示すとおりである。中予全域中予全域及び今治市の立入困難海岸で確認できた漂着ごみ堆積地点は、178カ所であった。178カ所のうち、8カ所において上陸調査を実施した。

なお、各地点の評価ランク、各地点の主な漂着ごみの種類、上陸調査の結果は市町ごとに記載する。



令和4年度

立入困難地域における漂着ごみ現状把握調査業務

図1



