

# 資料

## 1. 県民のスポーツに関する意識調査

- (1) 県民のスポーツに関する意識調査結果（成人） . . . . . 51
- (2) 県民のスポーツに関する意識調査結果（児童・生徒） . . . . . 71
- (3) 県民のスポーツに関する意識調査結果（幼児保護者） . . . . . 80

## 2. 愛媛県のスポーツ・施設等の状況

- (1) 総合型地域スポーツクラブ市町別設立状況一覧 . . . . . 87
- (2) 日本体育協会・公認スポーツ指導者登録状況 . . . . . 88
- (3) 競技人口の状況（平成25年度～平成28年度） . . . . . 89
- (4) 愛媛県関係者のオリンピック・パラリンピック出場状況 . . . . . 90
- (5) 愛媛県関係者の世界大会出場状況（主なもの） . . . . . 92
- (6) 国民体育大会天皇杯・皇后杯順位一覧表 . . . . . 95
- (7) 主な企業スポーツの状況（平成22年度～29年度末まで） . . . . . 96
- (8) 運動部活動の状況（平成29年度） . . . . . 97
- (9) 全国高校総体（インターハイ）の状況 . . . . . 98
- (10) スポーツ少年団登録人数 . . . . . 99
- (11) 県内主要体育館（アリーナ面積1,000㎡以上） . . . . . 100
- (12) 県内球技場 . . . . . 102
- (13) 県内野球場 . . . . . 103
- (14) 県内陸上競技場 . . . . . 104
- (15) 学校体育施設の開放状況 . . . . . 105

## 3. 平成30年度スポーツ推進関連事業の概要 . . . . . 106

## 4. 愛媛県スポーツ推進計画の策定経過 . . . . . 112

## 5. 愛媛県スポーツ推進審議会委員名簿 . . . . . 113

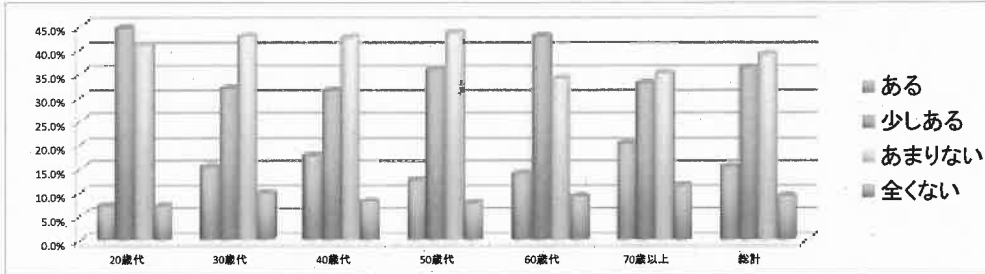
# 1. 県民のスポーツに関する意識調査

平成29年7月実施  
回答人数894名

## (1) 県民のスポーツに関する意識調査結果(成人)

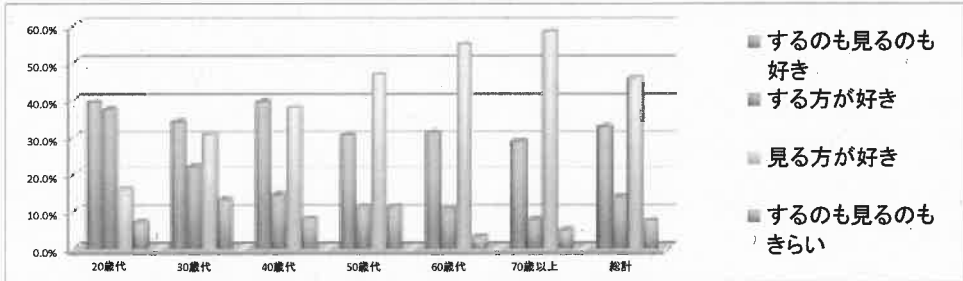
問1 あなたは、健康・体力に自信がありますか。(○は1つ)

	20歳代	30歳代	40歳代	50歳代	60歳代	70歳以上	総計
1 ある	7.1%	15.4%	17.7%	12.6%	14.0%	20.3%	15.4%
2 少しある	44.6%	31.9%	31.5%	35.9%	43.0%	33.0%	36.4%
3 あまりない	41.1%	42.9%	42.7%	43.7%	33.9%	35.2%	39.1%
4 全くない	7.1%	9.9%	8.1%	7.8%	9.1%	11.5%	9.2%



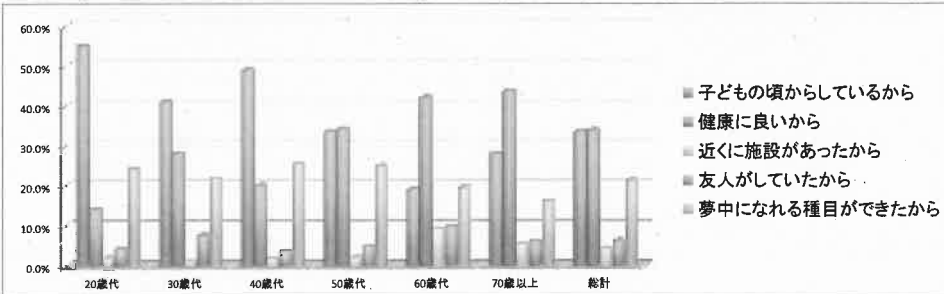
問2 あなたは、運動やスポーツをしたり見たりすることが好きですか。(○は1つ)

	20歳代	30歳代	40歳代	50歳代	60歳代	70歳以上	総計
1 するのも見るのも好き	39.3%	34.1%	39.5%	30.5%	31.2%	28.9%	32.7%
2 する方が好き	37.5%	22.0%	14.5%	11.4%	10.8%	7.8%	13.9%
3 見る方が好き	16.1%	30.8%	37.9%	46.7%	54.8%	58.3%	45.9%
4 するのも見るのもきらい	7.1%	13.2%	8.1%	11.4%	3.2%	5.0%	7.5%



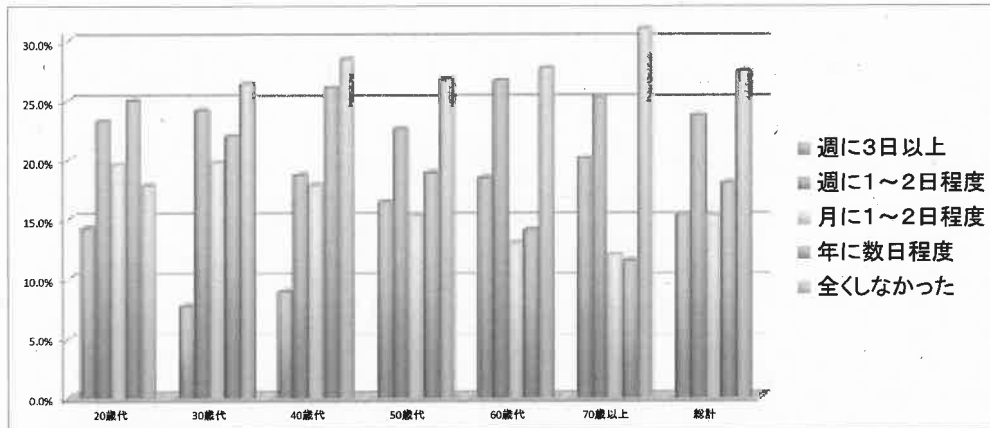
問3 <問2で「1~3」を選択した方のみお答えください。> 運動やスポーツをしたり見たりすることが好きになったきっかけは何ですか。(○は1つ)

	20歳代	30歳代	40歳代	50歳代	60歳代	70歳以上	総計
1 子どもの頃からしているから	55.1%	41.0%	49.1%	33.6%	19.1%	28.1%	33.6%
2 健康に良いから	14.3%	28.2%	20.2%	34.3%	42.2%	43.8%	34.0%
3 近くに施設があったから	2.0%	1.3%	1.8%	2.1%	9.2%	5.6%	4.5%
4 友人がしていたから	4.1%	7.7%	3.5%	4.9%	9.8%	6.3%	6.4%
5 夢中になれる種目があったから	24.5%	21.8%	25.4%	25.2%	19.7%	16.3%	21.5%



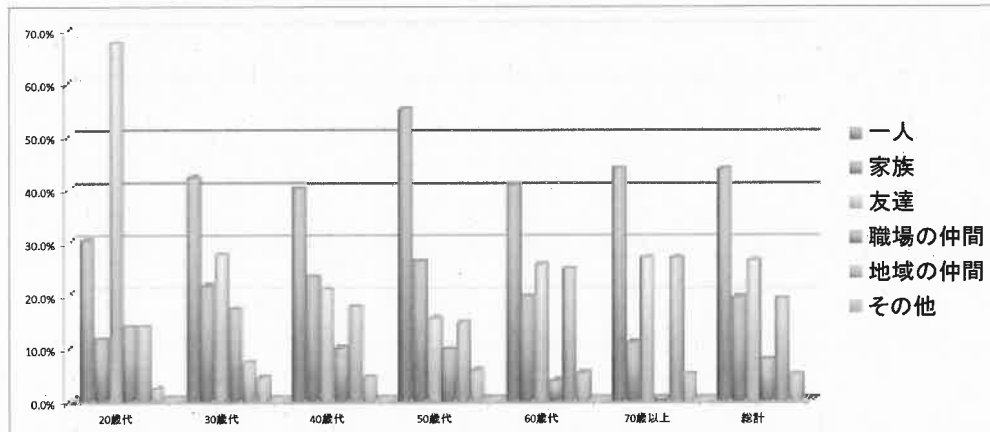
問4 あなたは、この1年間に運動やスポーツをどの程度行いましたか。(〇は1つ)

	20歳代	30歳代	40歳代	50歳代	60歳代	70歳以上	総計
1 週に3日以上	14.3%	7.7%	8.9%	16.5%	18.5%	20.1%	15.4%
2 週に1～2日程度	23.2%	24.2%	18.7%	22.6%	26.6%	25.3%	23.7%
3 月に1～2日程度	19.6%	19.8%	17.9%	15.2%	13.0%	12.1%	15.3%
4 年に数日程度	25.0%	22.0%	26.0%	18.9%	14.1%	11.5%	18.1%
5 全くしなかった	17.9%	26.4%	28.5%	26.8%	27.7%	31.0%	27.5%



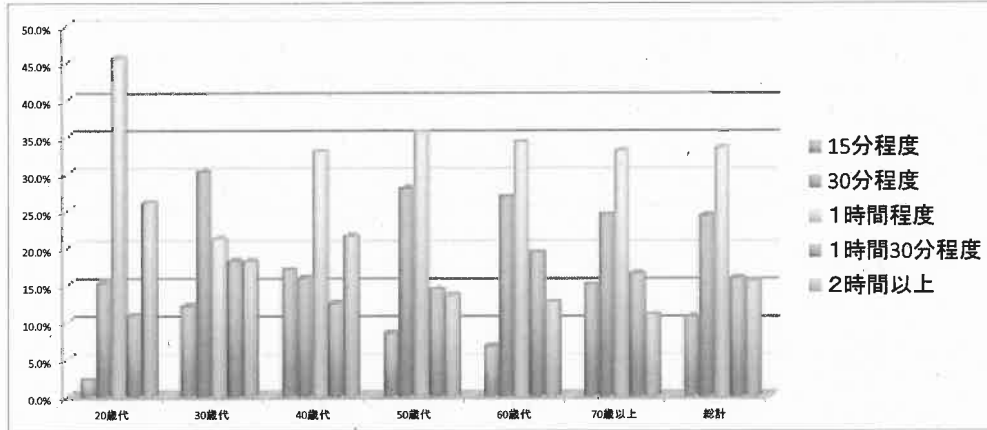
問5 <問4で「1～4」を選択した方のみお答えください。>それは誰と行いましたか。(〇はいくつでも)

	20歳代	30歳代	40歳代	50歳代	60歳代	70歳以上	総計
1 一人	30.2%	42.0%	40.0%	54.9%	40.6%	43.7%	43.6%
2 家族	11.6%	21.7%	23.3%	26.2%	19.5%	10.9%	19.4%
3 友達	67.4%	27.5%	21.1%	15.6%	25.6%	26.9%	26.4%
4 職場の仲間	14.0%	17.4%	10.0%	9.8%	3.8%	0.8%	7.8%
5 地域の仲間	14.0%	7.2%	17.8%	14.8%	24.8%	26.9%	19.1%
6 その他	2.3%	4.3%	4.4%	5.7%	5.3%	5.0%	4.9%

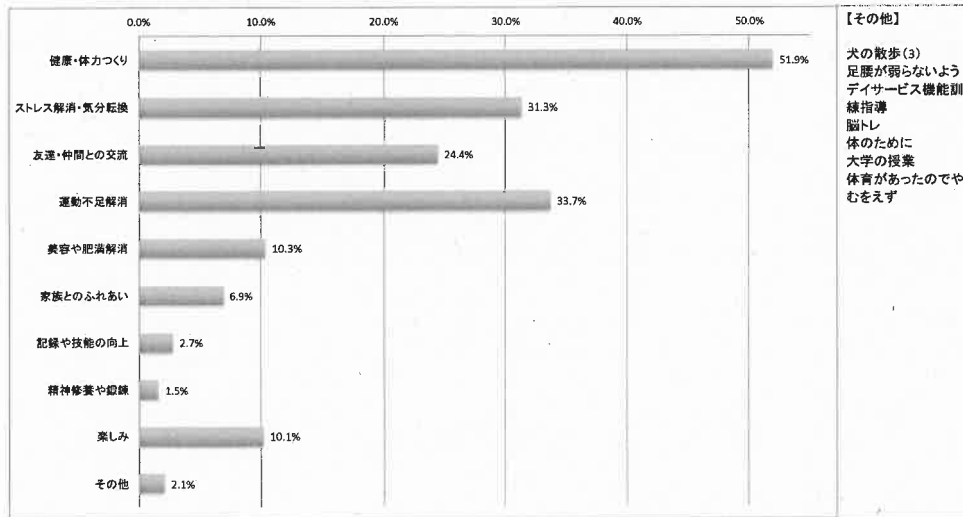


問6 <問4で「1~4」を選択した方のみお答えください。> 1回の運動時間はどの程度ですか。(○は1つ)

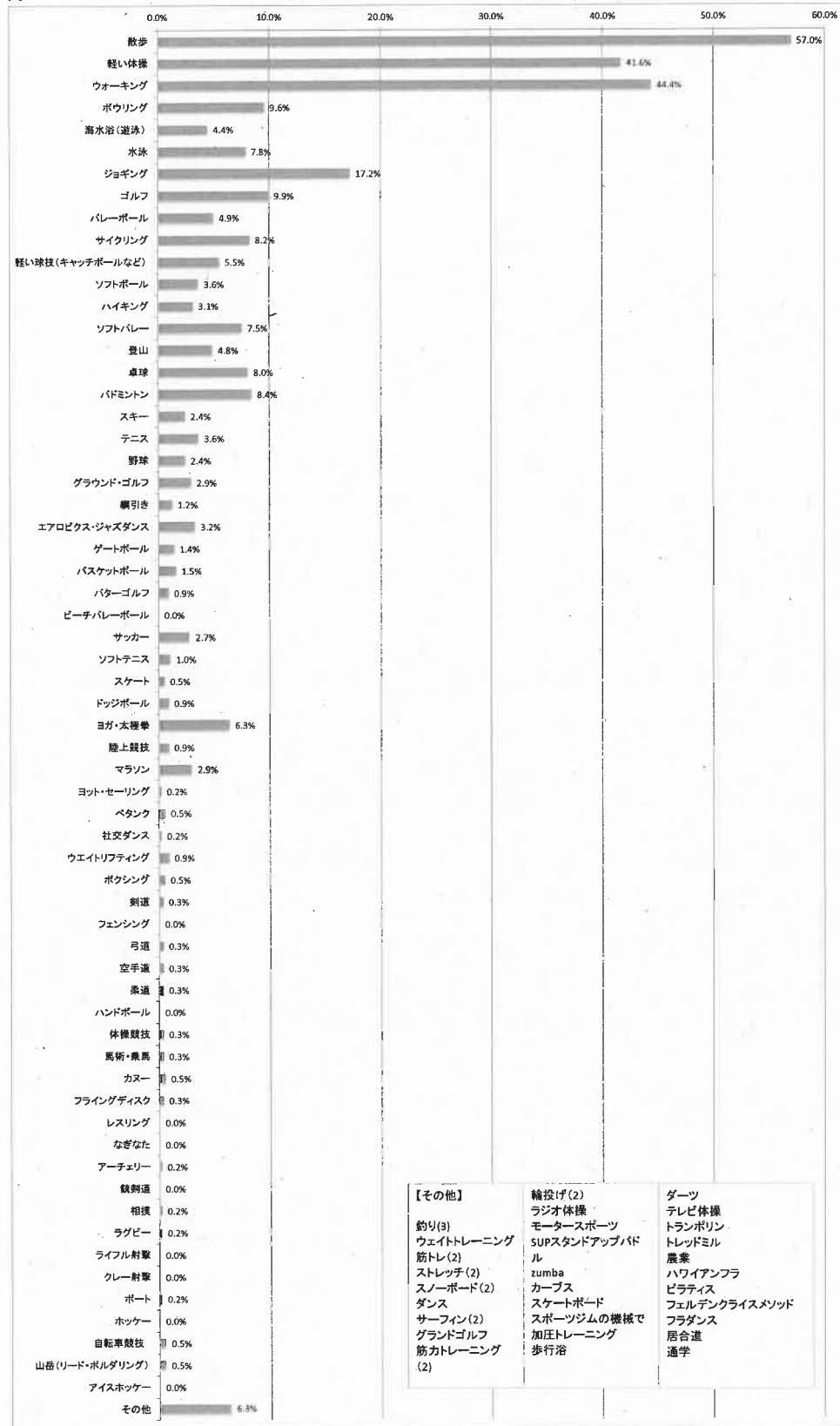
	20歳代	30歳代	40歳代	50歳代	60歳代	70歳以上	総計
1 15分程度	2.2%	12.1%	17.0%	8.5%	6.7%	15.0%	10.7%
2 30分程度	15.2%	30.3%	15.9%	28.0%	26.9%	24.4%	24.4%
3 1時間程度	45.7%	21.2%	33.0%	35.6%	34.3%	33.1%	33.5%
4 1時間30分程度	10.9%	18.2%	12.5%	14.4%	19.4%	16.5%	15.9%
5 2時間以上	26.1%	18.2%	21.6%	13.6%	12.7%	11.0%	15.5%



問7 <問4で「1~4」を選択した方のみお答えください。> 運動やスポーツを行う理由は何ですか。(○は2つまで)

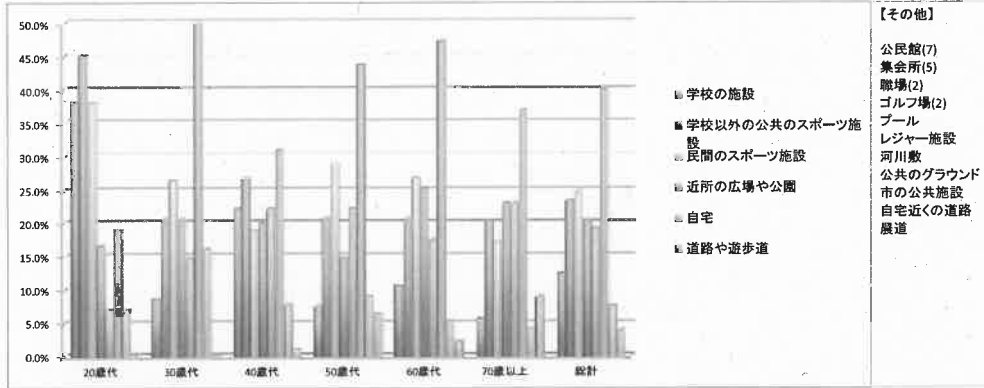


問8 <問4で「1～4」を選択した方のみお答えください。> この1年間に、どのような運動やスポーツを行いましたか。(〇はいくつでも)



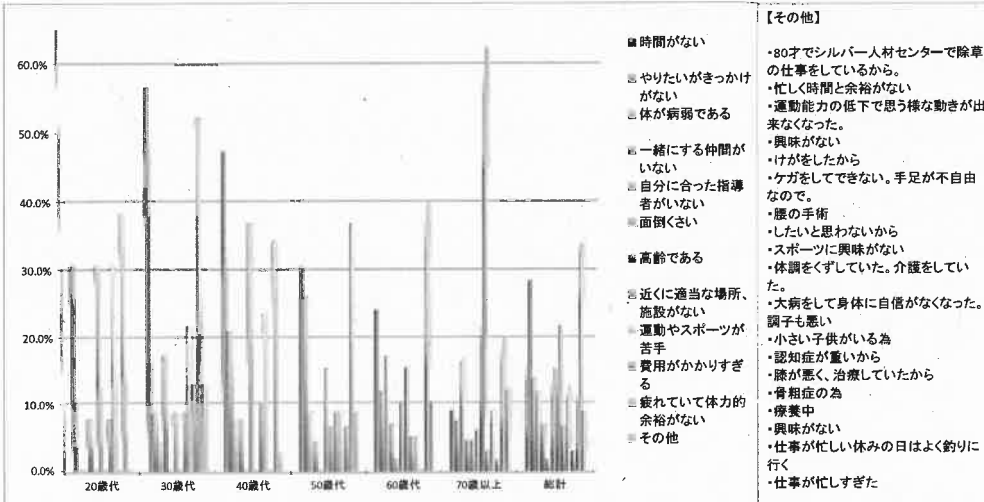
問9 <問4で「1～4」を選択した方のみお答えください。> 運動やスポーツを主にどのような場所で行いましたか。(〇は2つまで)

	20歳代	30歳代	40歳代	50歳代	60歳代	70歳以上	総計
1 学校の施設	38.1%	8.8%	22.2%	7.4%	10.7%	5.7%	12.5%
2 学校以外の公共のスポーツ施設	45.2%	20.6%	26.7%	20.7%	20.6%	20.5%	23.3%
3 民間のスポーツ施設	38.1%	26.5%	18.9%	28.9%	26.7%	17.2%	24.7%
4 近所の広場や公園	16.7%	20.6%	20.0%	14.9%	25.2%	23.0%	20.6%
5 自宅	7.1%	14.7%	22.2%	22.3%	17.6%	23.0%	19.3%
6 道路や遊歩道	19.0%	50.0%	31.1%	43.8%	47.3%	36.9%	40.1%
7 山・川・海・湖	7.1%	16.2%	7.8%	9.1%	5.3%	4.1%	7.7%
8 その他	0.0%	0.0%	1.1%	6.6%	2.3%	9.0%	4.0%

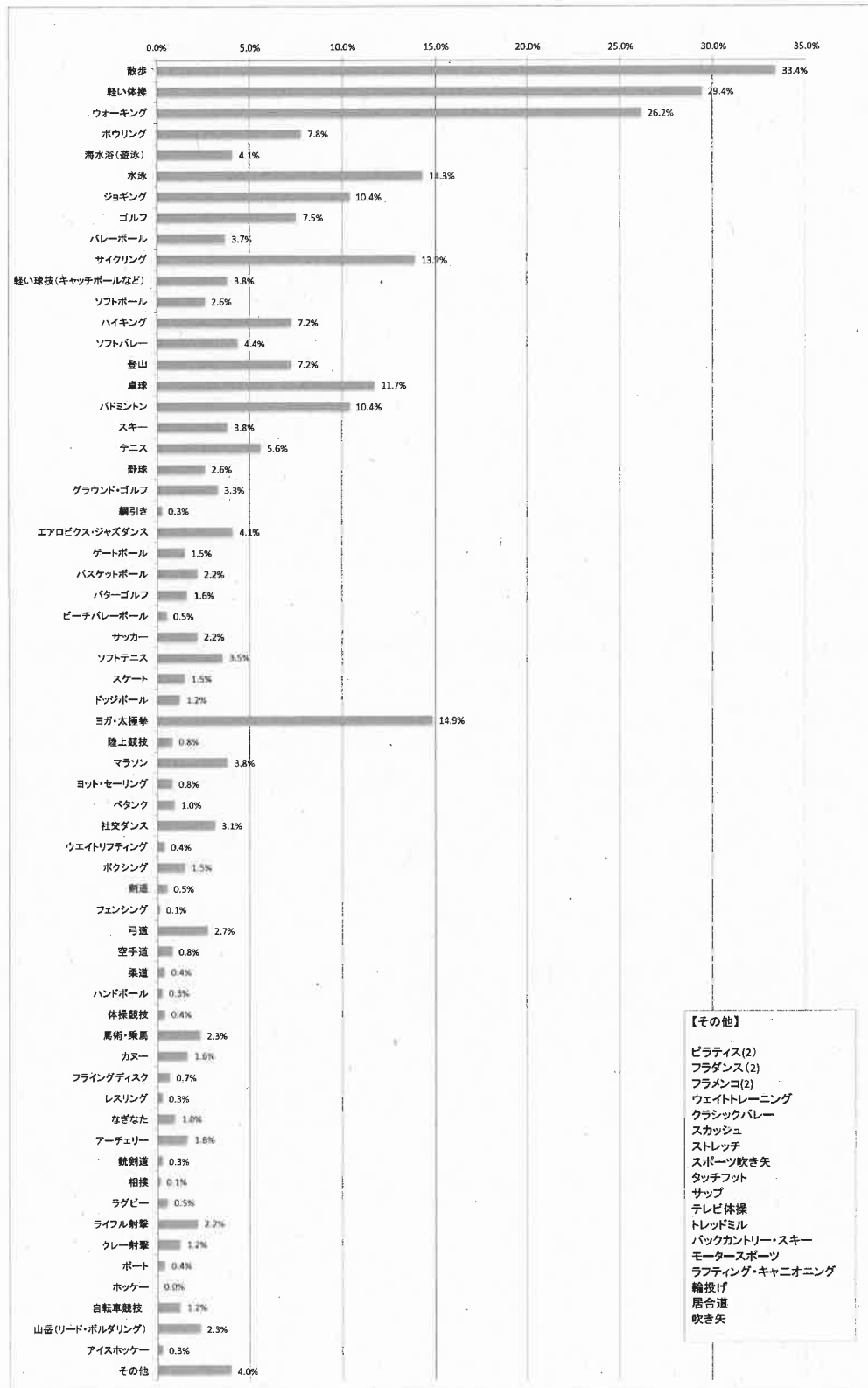


問10 <問4で5を選択した方のみお答えください。> 運動やスポーツを全くしなかった理由は何ですか。(〇は2つまで)

	20歳代	30歳代	40歳代	50歳代	60歳代	70歳以上	総計
1 時間がない	30.8%	56.5%	47.4%	30.4%	24.1%	9.1%	28.3%
2 やりたいがきっかけがない	0.0%	8.7%	21.1%	26.1%	12.1%	7.6%	13.9%
3 体が病弱である	0.0%	4.3%	7.9%	8.7%	17.2%	16.7%	11.9%
4 一緒にする仲間がいない	7.7%	17.4%	7.9%	4.3%	6.9%	4.5%	7.0%
5 自分に合った指導者がいない	0.0%	0.0%	0.0%	0.0%	1.7%	4.5%	1.6%
6 面倒くさい	30.8%	8.7%	36.8%	15.2%	10.3%	6.1%	15.2%
7 高齢である	0.0%	0.0%	0.0%	6.5%	15.5%	62.1%	21.7%
8 近くに適当な場所、施設がない	7.7%	8.7%	10.5%	8.7%	5.2%	3.0%	6.6%
9 運動やスポーツが苦手	30.8%	21.7%	23.7%	8.7%	5.2%	9.1%	12.7%
10 費用がかかりすぎる	0.0%	13.0%	0.0%	6.5%	0.0%	1.5%	2.9%
11 疲れていて体力的余裕がない	38.5%	52.2%	34.2%	37.0%	39.7%	19.7%	34.0%
12 その他	0.0%	13.0%	2.6%	8.7%	10.3%	12.1%	9.0%

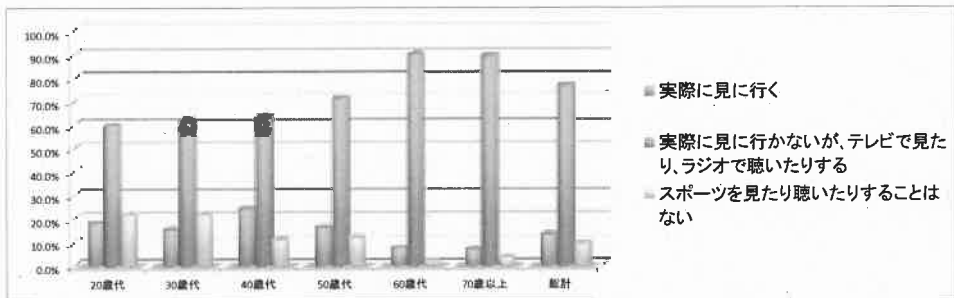


問11 今後してみたい運動やスポーツは何ですか。(〇はいくつでも)

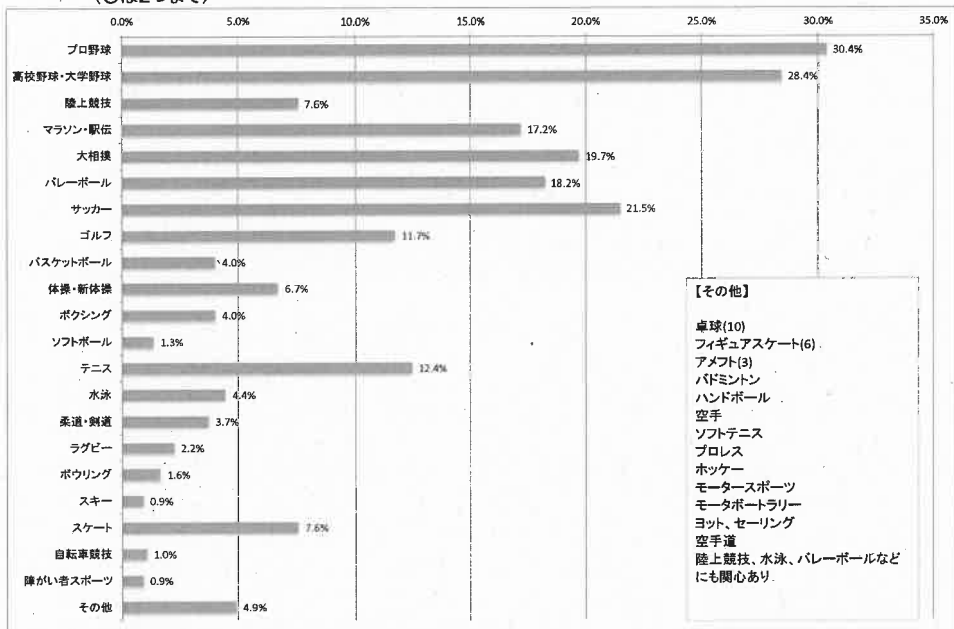


問12 あなたは、スポーツを観戦したり、テレビで見たり、ラジオで聴いたりすることがありますか。(〇は1つ)

	20歳代	30歳代	40歳代	50歳代	60歳代	70歳以上	総計
1 実際に見に行く	18.2%	15.4%	24.4%	16.4%	7.6%	6.9%	13.5%
2 実際に見に行かないが、テレビで見たり、ラジオで聴いたりする	60.0%	62.6%	64.2%	71.5%	90.3%	89.7%	76.9%
3 スポーツを見たり聴いたりすることはない	21.8%	22.0%	11.4%	12.1%	2.2%	3.4%	9.6%

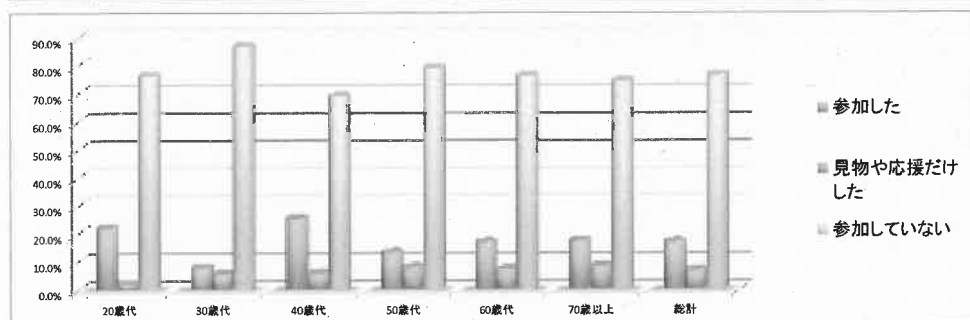


問13 <問12で「1又は2」を選択した方のみお答えください。> 観戦したスポーツの中で、特に、関心のある種目は何ですか。(〇は2つまで)



問14 あなたは、この1年間に地域団体(地域体育協会・町内会・自治会・公民館等)が主催したスポーツ行事に参加したことはありますか。(〇は1つ)

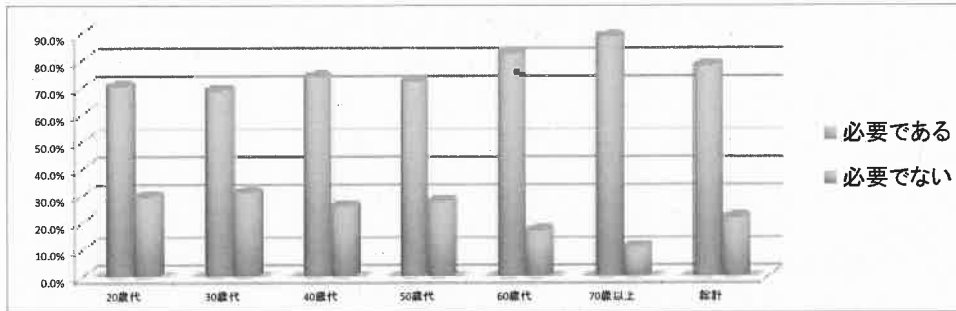
	20歳代	30歳代	40歳代	50歳代	60歳代	70歳以上	総計
1 参加した	21.8%	7.6%	25.4%	13.2%	16.8%	17.3%	16.8%
2 見物や応援だけした	1.8%	5.4%	5.7%	7.8%	7.0%	8.4%	6.8%
3 参加していない	76.4%	87.0%	68.9%	79.0%	76.2%	74.3%	76.5%





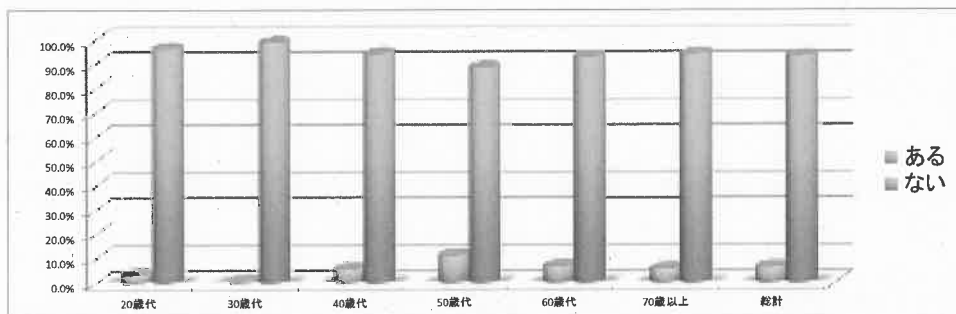
問15 地域団体(地域体育協会・町内会・自治会・公民館等)が主催したスポーツ行事は必要だと思いますか。(○は1つ)

	20歳代	30歳代	40歳代	50歳代	60歳代	70歳以上	総計
1 必要である	70.4%	68.9%	73.9%	72.0%	82.8%	88.8%	78.0%
2 必要でない	29.6%	31.1%	26.1%	28.0%	17.2%	11.2%	22.0%



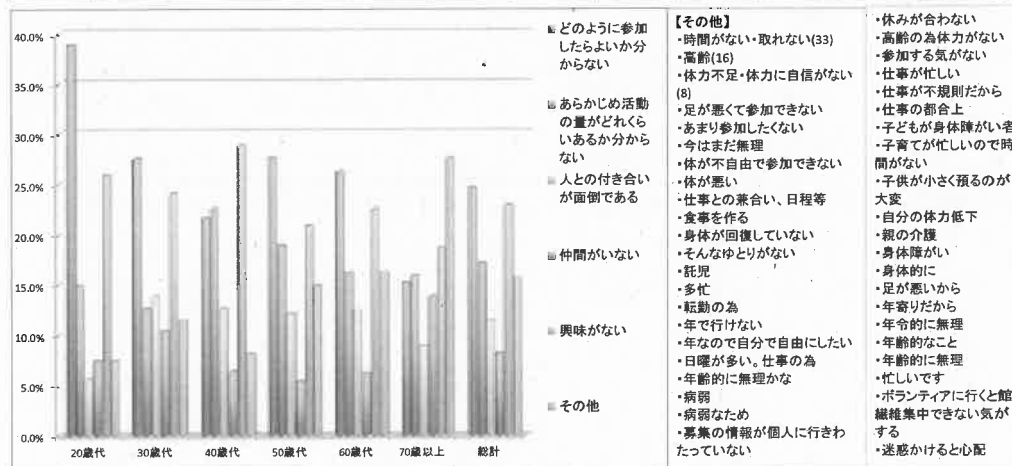
問16 あなたは、この1年間に何らかのスポーツに関わるボランティア活動に参加したことがありますか。(○は1つ)

	20歳代	30歳代	40歳代	50歳代	60歳代	70歳以上	総計
1 ある	3.6%	1.1%	5.7%	11.4%	7.0%	5.7%	6.5%
2 ない	96.4%	98.9%	94.3%	88.6%	93.0%	94.3%	93.5%



問17 あなたが、スポーツに関わるボランティア活動に参加するにあたって課題となっていることは何ですか。(○は1つ)

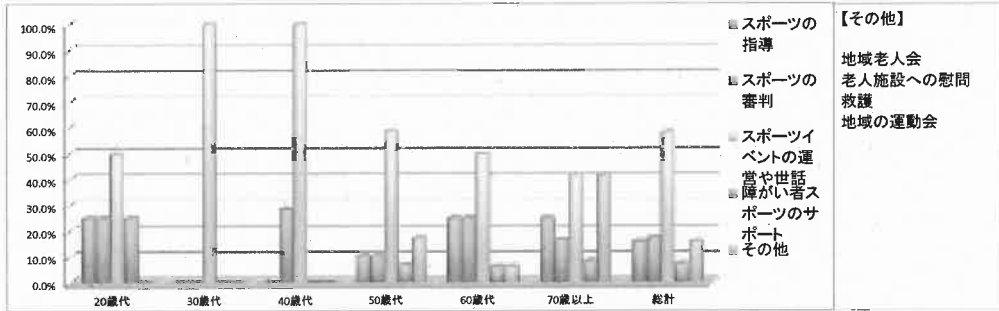
	20歳代	30歳代	40歳代	50歳代	60歳代	70歳以上	総計
1 どのように参加したらよいか分からない	38.9%	27.6%	21.6%	27.7%	26.3%	15.2%	24.7%
2 あらかじめ活動の量がどれくらいあるか分からない	14.8%	12.6%	22.5%	18.9%	16.3%	15.9%	17.2%
3 人との付き合いが面倒である	5.6%	13.8%	12.6%	12.2%	12.5%	9.0%	11.3%
4 仲間がいない	7.4%	10.3%	6.3%	5.4%	6.3%	13.8%	8.2%
5 興味が無い	25.9%	24.1%	28.8%	20.9%	22.5%	18.6%	22.8%
6 その他	7.4%	11.5%	8.1%	14.9%	16.3%	27.6%	15.7%



- 【その他】
- ・時間がない・取れない(33)
  - ・高齢(16)
  - ・体力不足・体力に自信がない(8)
  - ・足が悪くて参加できない
  - ・あまり参加したくない
  - ・今はまだ無理
  - ・体が不自由で参加できない
  - ・体が悪い
  - ・仕事との兼ね合い、日程等
  - ・食事を作る
  - ・身体が回復していない
  - ・そんなゆとりがない
  - ・託児
  - ・多忙
  - ・転勤の為
  - ・年で行けない
  - ・年なので自分で自由にしたい
  - ・日曜が多い。仕事の為
  - ・年齢的に無理かな
  - ・病弱
  - ・病弱なため
  - ・募集の情報が個人に行きわたっていない
- ・休みが合わない
  - ・高齢の為体力がない
  - ・参加する気がない
  - ・仕事が忙しい
  - ・仕事不規則だから
  - ・仕事の都合上
  - ・子どもが身体障がい者
  - ・子育てが忙しいので時間がない
  - ・子供が小さく預るのが大変
  - ・自分の体力低下
  - ・親の介護
  - ・身体障がい
  - ・身体的に
  - ・足が悪いから
  - ・年寄りだから
  - ・年齢的に無理
  - ・年齢的なこと
  - ・年齢的に無理
  - ・忙しいです
  - ・ボランティアに行くのが継続集中できない気がする
  - ・迷惑かけると心配

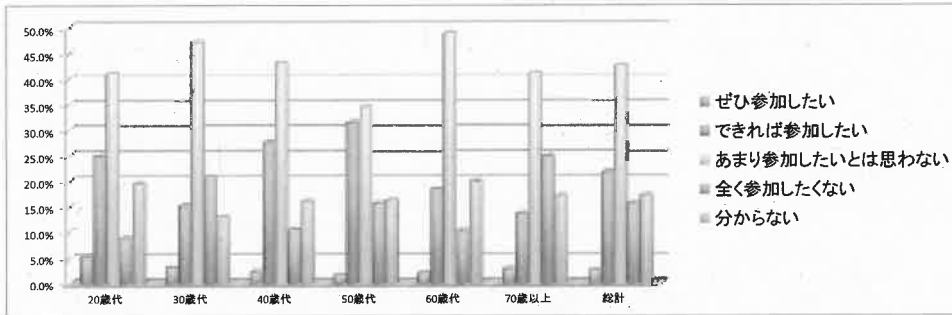
問18 <問16で1を選択した方のみお答えください。> 参加したボランティアは何ですか。(〇はいくつでも)

	20歳代	30歳代	40歳代	50歳代	60歳代	70歳以上	総計
1 スポーツの指導	25.0%	0.0%	0.0%	10.3%	25.0%	25.0%	15.9%
2 スポーツの審判	25.0%	0.0%	28.6%	10.3%	25.0%	16.7%	17.4%
3 スポーツイベントの運営や世話	50.0%	100.0%	100.0%	58.6%	50.0%	41.7%	58.0%
4 障がい者スポーツのサポート	25.0%	0.0%	0.0%	6.9%	6.3%	8.3%	7.2%
5 その他	0.0%	0.0%	0.0%	17.2%	6.3%	41.7%	15.9%



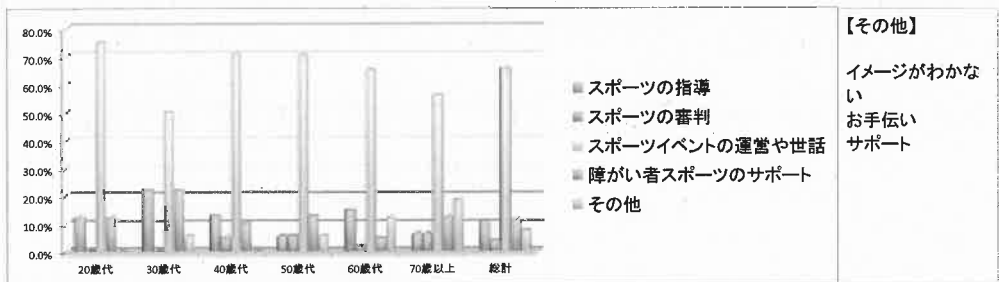
問19 今後、あなたはスポーツに関わるボランティア活動に参加したいと思いますか。(〇は1つ)

	20歳代	30歳代	40歳代	50歳代	60歳代	70歳以上	総計
1 ぜひ参加したい	5.4%	3.3%	2.4%	1.8%	2.2%	3.0%	2.7%
2 できれば参加したい	25.0%	15.4%	27.6%	31.5%	18.5%	13.7%	21.7%
3 あまり参加したいとは思わない	41.1%	47.3%	43.1%	34.5%	48.9%	41.1%	42.6%
4 全く参加したくない	8.9%	20.9%	10.6%	15.8%	10.3%	25.0%	15.8%
5 分からない	19.6%	13.2%	16.3%	16.4%	20.1%	17.3%	17.3%



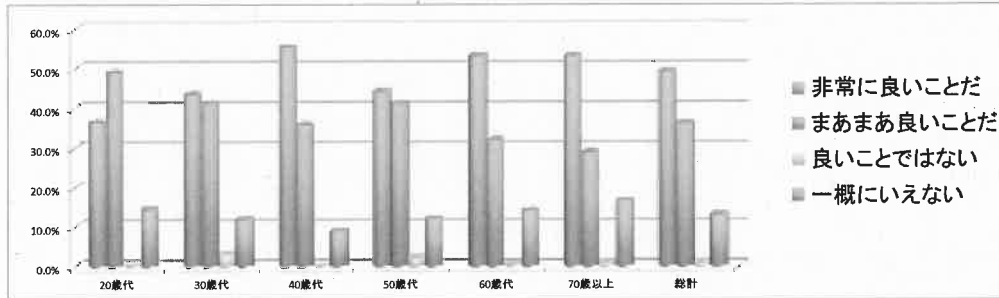
問20 <問19で1又は2を選択した方のみお答えください。> 今後、どのようなボランティア活動に参加したいと思いますか。(〇は1つ)

	20歳代	30歳代	40歳代	50歳代	60歳代	70歳以上	総計
1 スポーツの指導	12.5%	22.2%	13.2%	5.6%	15.0%	6.3%	11.1%
2 スポーツの審判	0.0%	0.0%	5.3%	5.6%	2.5%	6.3%	4.0%
3 スポーツイベントの運営や世話	75.0%	50.0%	71.1%	70.4%	65.0%	56.3%	65.7%
4 障がい者スポーツのサポート	12.5%	22.2%	10.5%	13.0%	5.0%	12.5%	11.6%
5 その他	0.0%	5.6%	0.0%	5.6%	12.5%	18.8%	7.6%



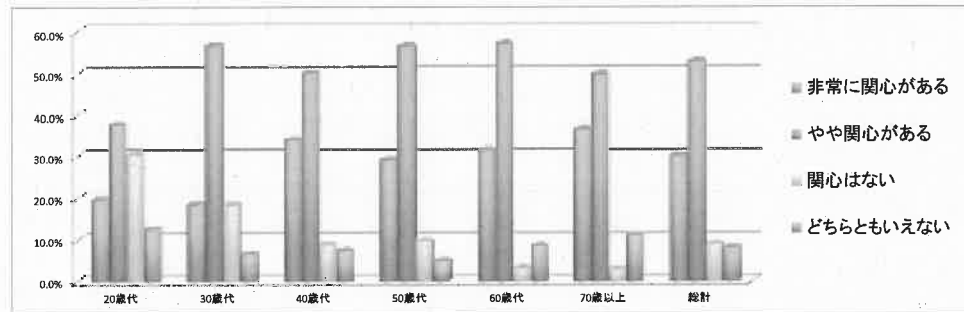
問21 あなたは、本県で世界選手権大会等のスポーツの大きなイベントを開催することについてどう思いますか。  
(○は1つ)

	20歳代	30歳代	40歳代	50歳代	60歳代	70歳以上	総計
1 非常に良いことだ	36.4%	43.5%	55.3%	44.2%	53.3%	53.3%	49.4%
2 まあまあ良いことだ	49.1%	41.3%	35.8%	41.2%	32.1%	29.0%	36.2%
3 良いことではない	0.0%	3.3%	0.0%	2.4%	0.5%	1.2%	1.3%
4 一概にいけない	14.5%	12.0%	8.9%	12.1%	14.1%	16.6%	13.2%



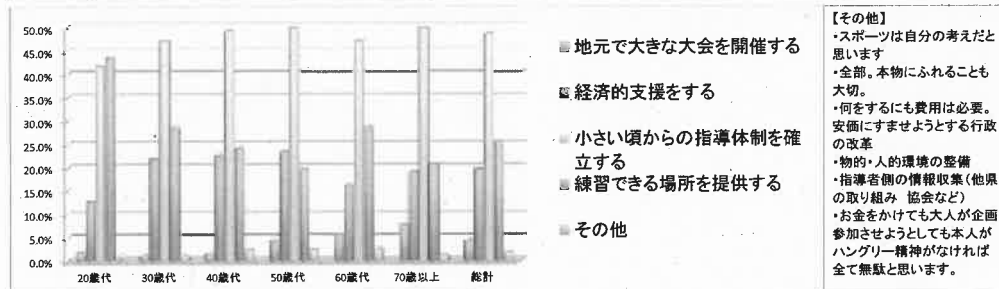
問22 あなたは、オリンピックや国民体育大会などの国内外の各種競技大会における本県選手の活躍に関心がありますか。  
(○は1つ)

	20歳代	30歳代	40歳代	50歳代	60歳代	70歳以上	総計
1 非常に関心がある	19.6%	18.5%	33.9%	29.1%	31.4%	36.4%	30.1%
2 やや関心がある	37.5%	56.5%	50.0%	56.4%	56.9%	49.7%	52.8%
3 関心はない	30.4%	18.5%	8.9%	9.7%	3.2%	2.9%	9.0%
4 どちらともいえない	12.5%	6.5%	7.3%	4.8%	8.5%	11.0%	8.1%



問23 地元選手を育成するためには、何が必要だと思いますか。(○は1つ)

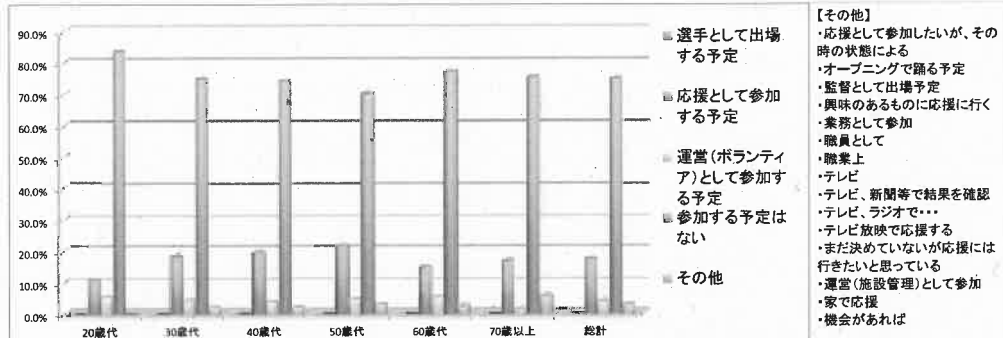
	20歳代	30歳代	40歳代	50歳代	60歳代	70歳以上	総計
1 地元で大きな大会を開催する	1.8%	1.1%	1.6%	4.3%	5.4%	7.7%	4.3%
2 経済的支援をする	12.7%	22.0%	22.6%	23.3%	16.2%	19.0%	19.7%
3 小さい頃からの指導体制を確立する	41.8%	47.3%	49.2%	50.3%	47.0%	51.2%	48.6%
4 練習できる場所を提供する	43.6%	28.6%	24.2%	19.6%	28.6%	20.8%	25.4%
5 その他	0.0%	1.1%	2.4%	2.5%	2.7%	1.2%	1.9%



【その他】  
・スポーツは自分の考えだと思います  
・全部。本物にふれることも大切。  
・何をしても費用は必要。安価にすませようとする行政の改革  
・物的・人的環境の整備  
・指導者側の情報収集(他県の取り組み 協会など)  
・お金をかけても大人が企画参加させようとしても本人がハングリー精神がなければ全て無駄だと思います。

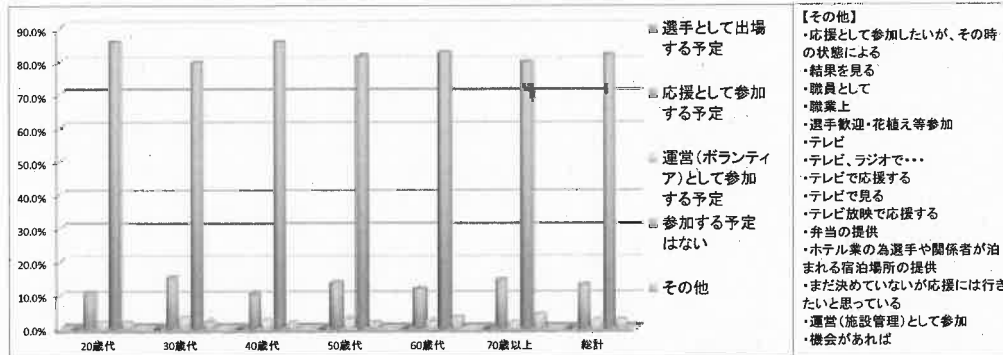
問24 あなたは、今年の9月30日から10月10日まで開催されるえひめ国体に、どのような形で参加する予定ですか。(〇は1つ)

	20歳代	30歳代	40歳代	50歳代	60歳代	70歳以上	総計
1 選手として出場する予定	0.0%	0.0%	0.0%	0.0%	0.0%	0.0%	0.0%
2 応援として参加する予定	10.9%	18.5%	19.5%	21.8%	14.9%	17.0%	17.6%
3 運営(ボランティア)として参加する予定	5.5%	4.3%	4.1%	4.8%	5.3%	1.8%	4.2%
4 参加する予定はない	83.6%	75.0%	74.0%	70.3%	77.1%	75.4%	75.1%
5 その他	0.0%	2.2%	2.4%	3.0%	2.7%	5.8%	3.1%



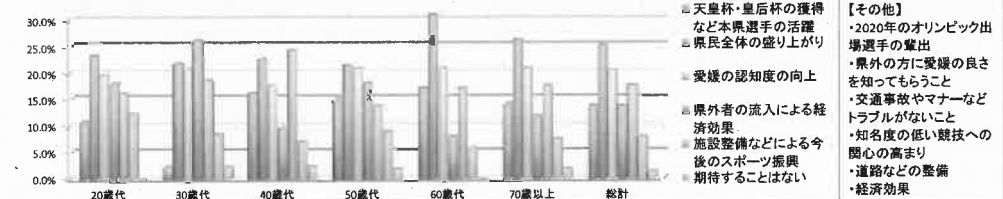
問25 あなたは、今年の10月28日から10月30日まで開催されるえひめ大会に、どのような形で参加する予定ですか。(〇は1つ)

	20歳代	30歳代	40歳代	50歳代	60歳代	70歳以上	総計
1 選手として出場する予定	0.0%	0.0%	0.0%	0.0%	0.0%	0.0%	0.0%
2 応援として参加する予定	10.7%	15.2%	10.5%	13.8%	12.0%	14.5%	13.0%
3 運営(ボランティア)として参加する予定	1.8%	3.3%	2.4%	3.0%	2.2%	1.7%	2.4%
4 参加する予定はない	85.7%	79.3%	85.5%	81.4%	82.5%	79.7%	82.0%
5 その他	1.8%	2.2%	1.6%	1.8%	3.3%	4.1%	2.6%



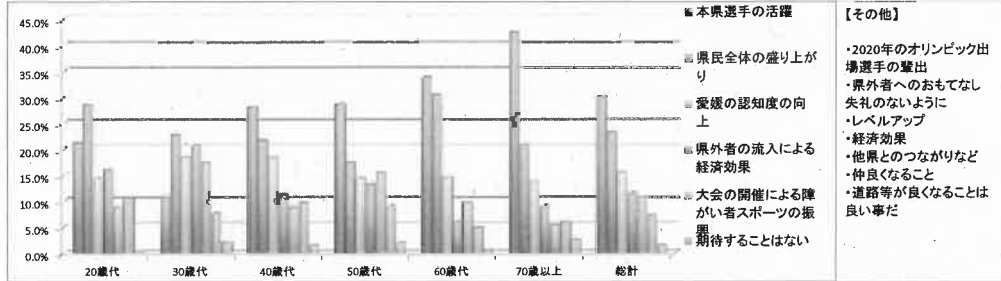
問26 あなたがえひめ国体に期待することは何ですか。(〇は1つ)

	20歳代	30歳代	40歳代	50歳代	60歳代	70歳以上	総計
1 天皇杯・皇后杯の獲得など本県選手の活躍	10.7%	2.2%	16.1%	15.0%	17.1%	14.0%	13.7%
2 県民全体の盛り上がり	23.2%	21.7%	22.6%	21.6%	31.0%	26.3%	25.1%
3 愛媛の認知度の向上	19.6%	20.7%	17.7%	21.0%	20.9%	21.1%	20.3%
4 県外者の流入による経済効果	17.9%	26.1%	9.7%	18.0%	8.0%	11.7%	13.9%
5 施設整備などによる今後のスポーツ振興	16.1%	18.5%	24.2%	13.8%	17.1%	17.5%	17.7%
6 期待することはない	12.5%	8.7%	7.3%	9.0%	5.9%	7.6%	7.9%
7 その他	0.0%	2.2%	2.4%	1.8%	0.0%	1.8%	1.4%



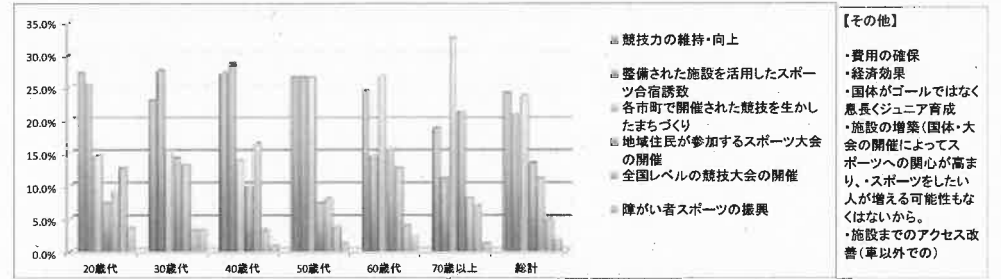
問27 あなたがえひめ大会に期待することは何ですか。(〇は1つ)

	20歳代	30歳代	40歳代	50歳代	60歳代	70歳以上	総計
1 本県選手の活躍	21.4%	10.9%	28.2%	28.7%	33.7%	42.5%	30.1%
2 県民全体の盛り上がり	28.6%	22.8%	21.8%	17.4%	30.4%	21.0%	23.3%
3 愛媛の認知度の向上	14.3%	18.5%	18.5%	14.4%	14.7%	13.8%	15.4%
4 県外者の流入による経済効果	16.1%	20.7%	11.3%	13.2%	6.0%	9.0%	11.4%
5 大会の開催による障がい者スポーツの振興	8.9%	17.4%	8.9%	15.6%	9.8%	5.4%	10.8%
6 期待することはない	10.7%	7.6%	9.7%	9.0%	4.9%	6.0%	7.5%
7 その他	0.0%	2.2%	1.6%	1.8%	0.5%	2.4%	1.5%



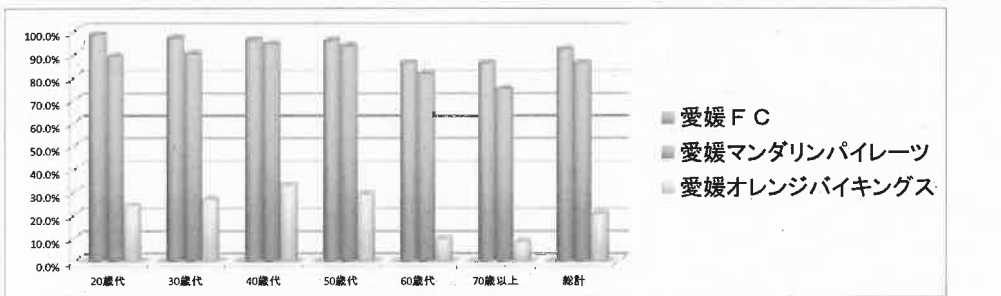
問28 県や市町ではえひめ国体、えひめ大会に向けて準備を進めてきましたが、国体、大会終了後のスポーツ振興策として求めるものは何ですか。(〇は1つ)

	20歳代	30歳代	40歳代	50歳代	60歳代	70歳以上	総計
1 競技力の維持・向上	27.3%	23.1%	27.0%	26.5%	24.4%	18.8%	24.2%
2 整備された施設を活用したスポーツ合宿誘致	25.5%	27.5%	28.7%	26.5%	14.4%	11.3%	20.9%
3 各市町で開催された競技を生かしたまちづくり	14.5%	15.4%	13.9%	26.5%	26.7%	32.5%	23.6%
4 地域住民が参加するスポーツ大会の開催	7.3%	14.3%	9.8%	7.4%	15.6%	21.3%	13.4%
5 全国レベルの競技大会の開催	9.1%	13.2%	16.4%	8.0%	12.8%	8.1%	11.2%
6 障がい者スポーツの振興	12.7%	3.3%	3.3%	3.7%	3.9%	6.9%	4.9%
7 その他	3.6%	3.3%	0.8%	1.2%	2.2%	1.3%	1.8%



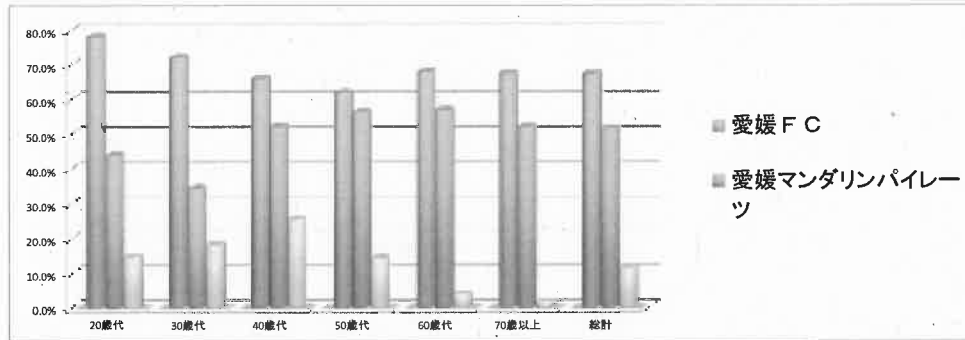
問29 あなたが知っている愛媛の地域密着型プロスポーツ球団をお選びください。(〇はいくつでも)

	20歳代	30歳代	40歳代	50歳代	60歳代	70歳以上	総計
1 愛媛FC	98.1%	96.7%	95.9%	95.7%	86.3%	86.0%	91.9%
2 愛媛マンダリンパイレーツ	88.9%	90.0%	94.3%	93.3%	81.1%	74.5%	86.1%
3 愛媛オレンジバイキングス	24.1%	26.7%	32.8%	29.3%	9.7%	8.3%	20.3%



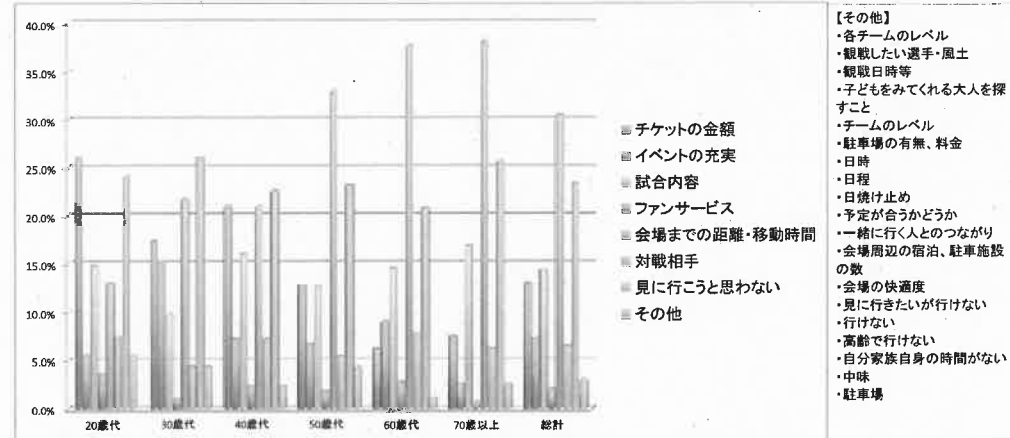
問30 今後、あなたがスタジアムやアリーナで観戦したいと思う球団は何ですか。(〇はいくつでも)

		20歳代	30歳代	40歳代	50歳代	60歳代	70歳以上	総計
1	愛媛FC	78.0%	72.1%	66.0%	61.9%	68.0%	67.5%	67.4%
2	愛媛マンダリンパイレーツ	43.9%	34.4%	52.1%	56.3%	57.0%	52.1%	51.7%
3	愛媛オレンジバイキングス	14.6%	18.0%	25.5%	14.3%	3.9%	1.7%	11.6%



問31 試合観戦に行くときに一番大事なことは何ですか。(〇は1つ)

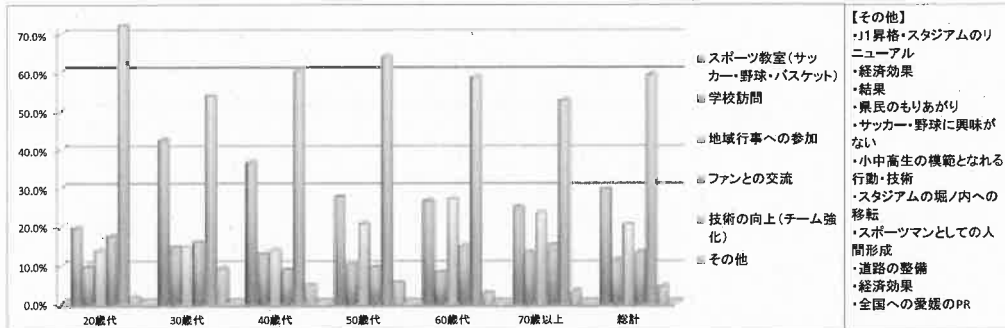
		20歳代	30歳代	40歳代	50歳代	60歳代	70歳以上	総計
1	チケットの金額	25.9%	17.4%	21.0%	12.8%	6.2%	7.5%	13.0%
2	イベントの充実	5.6%	15.2%	7.3%	6.7%	9.0%	2.5%	7.4%
3	試合内容	14.8%	9.8%	16.1%	12.8%	14.6%	16.9%	14.4%
4	ファンサービス	3.7%	1.1%	2.4%	1.8%	2.8%	0.6%	1.9%
5	会場までの距離・移動時間	13.0%	21.7%	21.0%	32.9%	37.6%	38.1%	30.4%
6	対戦相手	7.4%	4.3%	7.3%	5.5%	7.9%	6.3%	6.5%
7	見に行こうと思わない	24.1%	26.1%	22.6%	23.2%	20.8%	25.6%	23.4%
8	その他	5.6%	4.3%	2.4%	4.3%	1.1%	2.5%	3.0%



- 【その他】
- ・各チームのレベル
  - ・観戦したい選手・風土
  - ・観戦日時等
  - ・子どもをみてる大人を探すこと
  - ・チームのレベル
  - ・駐車場の有無、料金
  - ・日時
  - ・日程
  - ・日焼け止め
  - ・予定が合うかどうか
  - ・一緒に行く人とのつながり
  - ・会場周辺の宿泊、駐車施設の数
  - ・会場の快適度
  - ・見に行きたいが行けない
  - ・行けない
  - ・高齢で行けない
  - ・自分家族自身の時間がない
  - ・中味
  - ・駐車場

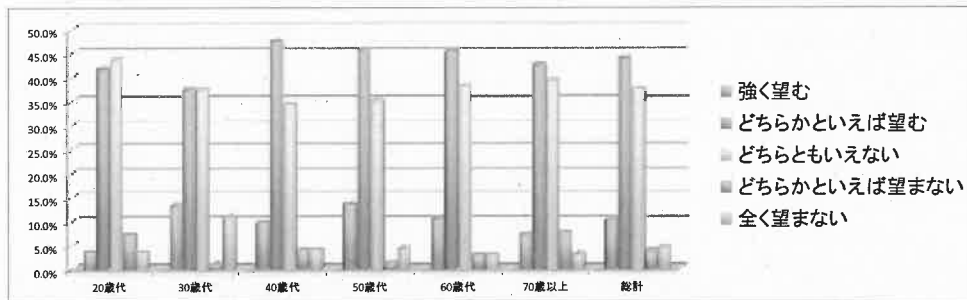
問32 愛媛FC、愛媛マンダリンパイレーツ、愛媛オレンジバイキングスに今後期待することは何ですか。(〇はいくつでも)

	20歳代	30歳代	40歳代	50歳代	60歳代	70歳以上	総計
1 スポーツ教室(サッカー・野球・バスケット)	19.6%	42.5%	36.6%	27.8%	26.7%	25.0%	29.7%
2 学校訪問	9.8%	14.9%	13.0%	10.1%	8.1%	13.2%	11.3%
3 地域行事への参加	13.7%	14.9%	13.8%	20.9%	27.3%	23.6%	20.5%
4 ファンとの交流	17.6%	16.1%	8.9%	9.5%	15.1%	15.3%	13.2%
5 技術の向上(チーム強化)	72.5%	54.0%	60.2%	63.9%	58.7%	52.8%	59.3%
6 その他	2.0%	9.2%	4.9%	5.7%	2.9%	3.5%	4.6%



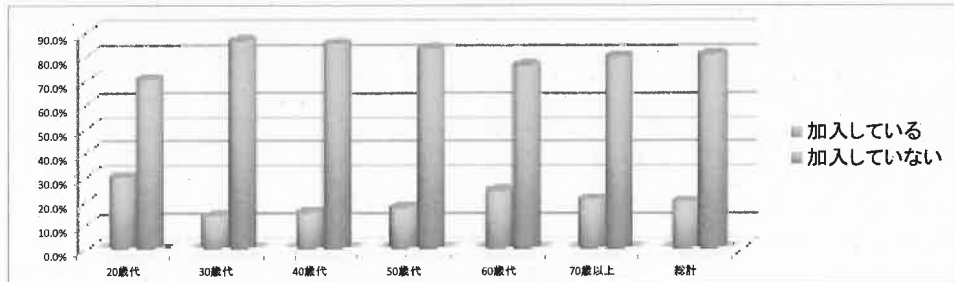
問33 愛媛の地域密着型プロスポーツ球団同士の連携を望みますか。(〇は1つ) 例:球団間の選手の交流、各球団共通セットチケットの販売、合同でのファン感謝祭やスポーツ教室等

	20歳代	30歳代	40歳代	50歳代	60歳代	70歳以上	総計
1 強く望む	3.6%	13.2%	9.8%	13.6%	10.6%	7.1%	10.2%
2 どちらかといえば望む	41.8%	37.4%	47.5%	45.7%	45.3%	42.6%	44.0%
3 どちらともいえない	43.6%	37.4%	34.4%	35.2%	38.2%	39.4%	37.5%
4 どちらかといえば望まない	7.3%	1.1%	4.1%	1.2%	2.9%	7.7%	3.8%
5 全く望まない	3.6%	11.0%	4.1%	4.3%	2.9%	3.2%	4.5%



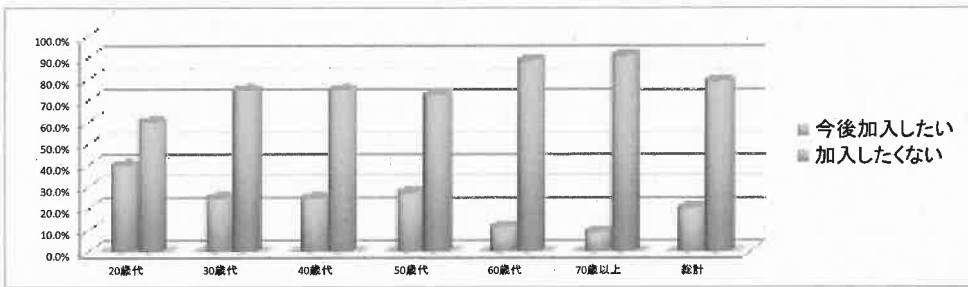
問34 現在、運動やスポーツのクラブや同好会に加入していますか。

	20歳代	30歳代	40歳代	50歳代	60歳代	70歳以上	総計
1 加入している	29.8%	13.4%	14.9%	16.9%	23.9%	20.3%	19.3%
2 加入していない	70.2%	86.6%	85.1%	83.1%	76.1%	79.7%	80.7%



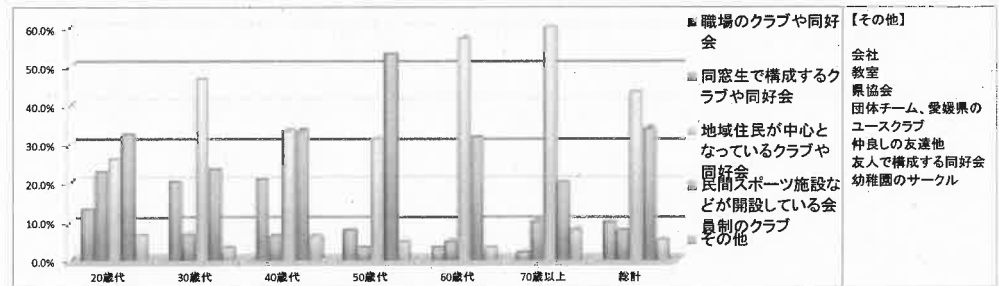
問34-2 また、加入していない方は、今後加入したいと思いますか。(〇は1つ)

	20歳代	30歳代	40歳代	50歳代	60歳代	70歳以上	総計
1 今後加入したい	40.0%	25.0%	25.0%	27.6%	11.5%	9.2%	20.7%
2 加入したくない	60.0%	75.0%	75.0%	72.4%	88.5%	90.8%	79.3%



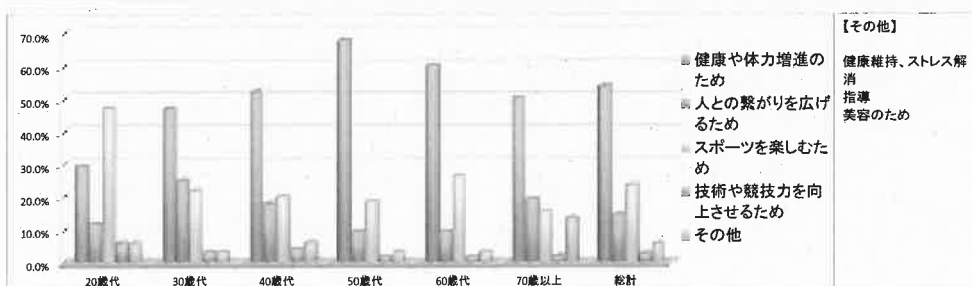
問35 <問34で(1又は2-ア)を選択した方のみお答えください。> 加入している(今後加入したい)運動やスポーツのクラブや同好会の種類はどれに当てはまりますか。(〇は1つ)

	20歳代	30歳代	40歳代	50歳代	60歳代	70歳以上	総計
1 職場のクラブや同好会	12.9%	20.0%	20.8%	7.8%	3.2%	2.0%	9.8%
2 同窓生で構成するクラブや同好会	22.6%	6.7%	6.3%	3.1%	4.8%	10.0%	7.7%
3 地域住民が中心となっているクラブや同好会	25.8%	46.7%	33.3%	31.3%	57.1%	60.0%	43.4%
4 民間スポーツ施設などが開設している会員制のクラブ	32.3%	23.3%	33.3%	53.1%	31.7%	20.0%	33.9%
5 その他	6.5%	3.3%	6.3%	4.7%	3.2%	8.0%	5.2%



問36 <問34で(1又は2-ア)を選択した方のみお答えください。> あなたはどのような目的でその運動やスポーツのクラブや同好会に加入していますか。(今後加入したいですか)(〇は1つ)

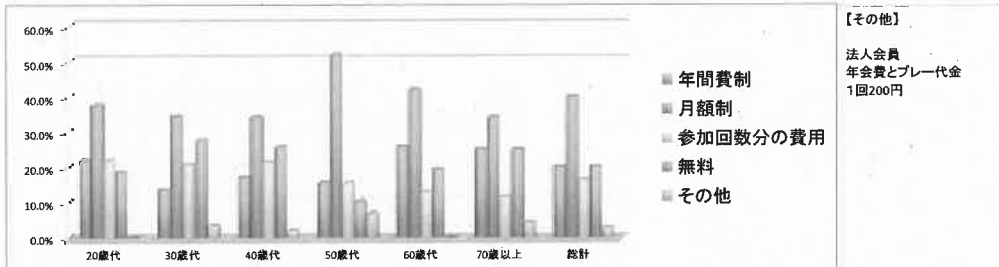
	20歳代	30歳代	40歳代	50歳代	60歳代	70歳以上	総計
1 健康や体力増進のため	29.4%	46.9%	52.0%	67.7%	60.0%	50.0%	53.7%
2 人との繋がりを広げるため	11.8%	25.0%	18.0%	9.2%	9.2%	19.2%	14.4%
3 スポーツを楽しむため	47.1%	21.9%	20.0%	18.5%	26.2%	15.4%	23.5%
4 技術や競技力を向上させるため	5.9%	3.1%	4.0%	1.5%	1.5%	1.9%	2.7%
5 その他	5.9%	3.1%	6.0%	3.1%	3.1%	13.5%	5.7%





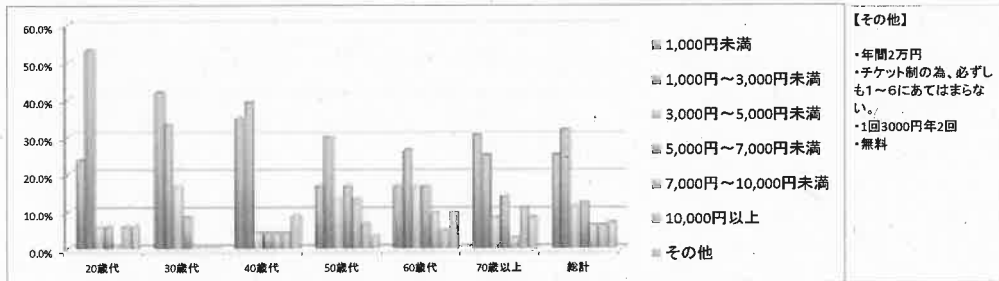
問37 <問34で(1又は2-ア)を選択した方のみお答えください。> 加入している運動やスポーツのクラブや同好会の費用負担はどのようになっていますか。(今後の御予定も含めて) (○は1つ)

	20歳代	30歳代	40歳代	50歳代	60歳代	70歳以上	総計
1 年間費制	21.9%	13.8%	17.0%	15.5%	25.8%	25.0%	20.2%
2 月額制	37.5%	34.5%	34.0%	51.7%	41.9%	34.1%	40.1%
3 参加回数分の費用	21.9%	20.7%	21.3%	15.5%	12.9%	11.4%	16.5%
4 無料	18.8%	27.6%	25.5%	10.3%	19.4%	25.0%	20.2%
5 その他	0.0%	3.4%	2.1%	6.9%	0.0%	4.5%	2.9%



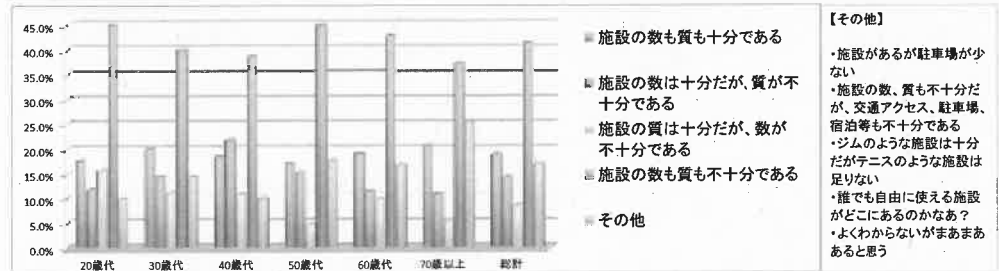
問38 <問34で1を選択した方のみお答えください。> あなたは現在、運動やスポーツのクラブや同好会に、会費として月額いくら位負担していますか。(○は1つ)

	20歳代	30歳代	40歳代	50歳代	60歳代	70歳以上	総計
1 1,000円未満	23.5%	41.7%	34.8%	16.7%	16.7%	30.6%	25.0%
2 1,000円～3,000円未満	52.9%	33.3%	39.1%	30.0%	26.2%	25.0%	31.9%
3 3,000円～5,000円未満	5.9%	16.7%	4.3%	13.3%	16.7%	8.3%	11.3%
4 5,000円～7,000円未満	5.9%	8.3%	4.3%	16.7%	16.7%	13.9%	12.5%
5 7,000円～10,000円未満	0.0%	0.0%	4.3%	13.3%	9.5%	2.8%	6.3%
6 10,000円以上	5.9%	0.0%	4.3%	6.7%	4.8%	11.1%	6.3%
7 その他	5.9%	0.0%	8.7%	3.3%	9.5%	8.3%	6.9%



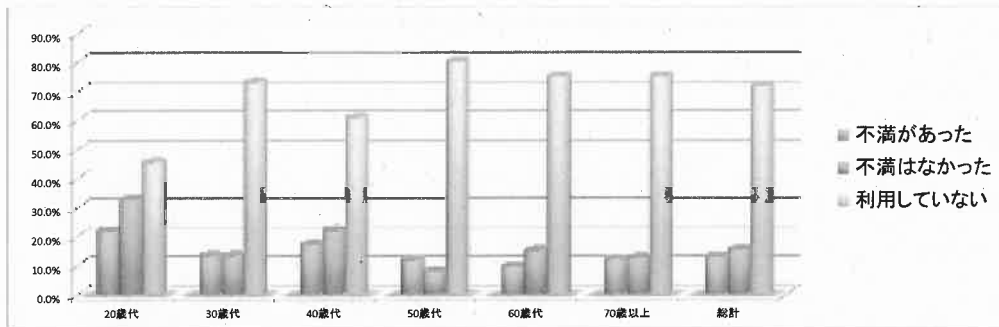
問39 あなたの市町に公共のスポーツ施設は、十分にありますか。(○は1つ)

	20歳代	30歳代	40歳代	50歳代	60歳代	70歳以上	総計
1 施設の数も質も十分である	17.6%	20.0%	18.5%	17.1%	19.1%	20.7%	18.9%
2 施設の数是十分だが、質が不十分である	11.8%	14.4%	21.8%	15.2%	11.6%	11.0%	14.3%
3 施設の質は十分だが、数が不十分である	15.7%	11.1%	10.9%	4.9%	9.8%	5.5%	8.6%
4 施設の数も質も不十分である	45.1%	40.0%	38.7%	45.1%	42.8%	37.2%	41.4%
5 その他	9.8%	14.4%	10.1%	17.7%	16.8%	25.5%	16.8%



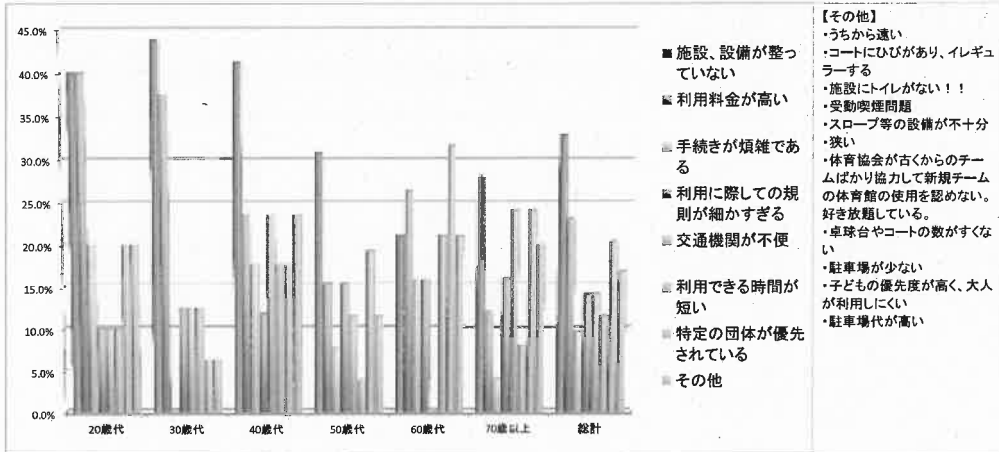
問40 この1年間で、公共のスポーツ施設を利用して、何か不満はありましたか。(〇は1つ)

	20歳代	30歳代	40歳代	50歳代	60歳代	70歳以上	総計
1 不満があった	21.8%	13.5%	17.1%	11.7%	9.6%	12.0%	13.1%
2 不満はなかった	32.7%	13.5%	22.0%	8.0%	15.2%	12.7%	15.3%
3 利用していない	45.5%	73.0%	61.0%	80.2%	75.3%	75.3%	71.6%

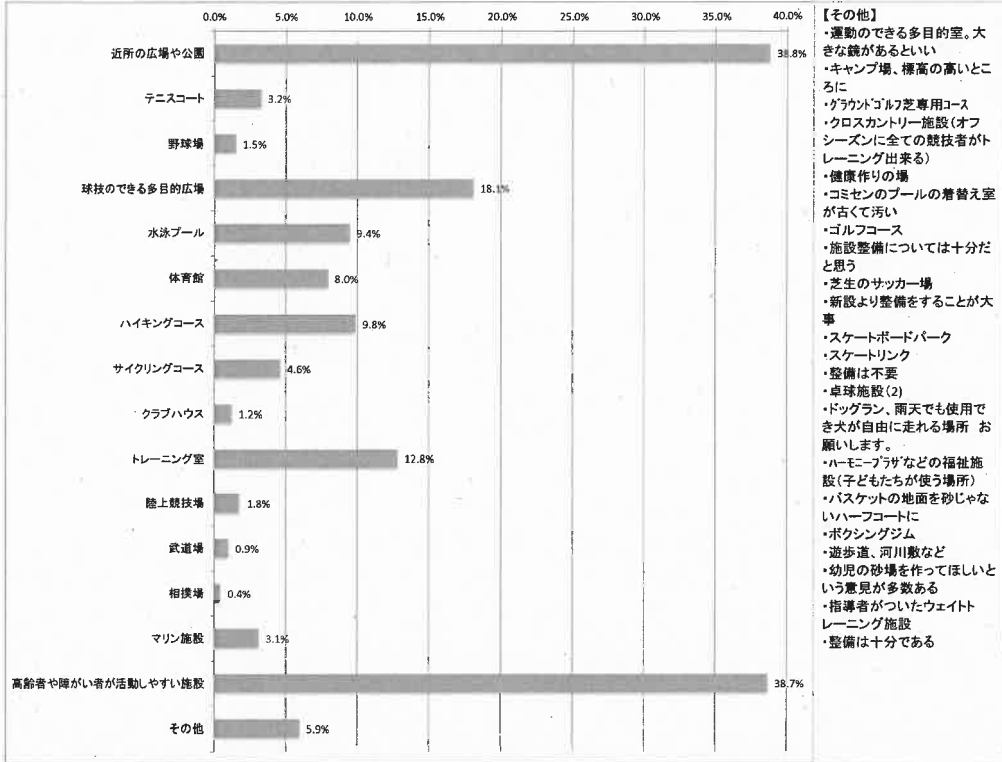


問41 <問40で1を選択した方のみお答えください。> 不満な点は何でしたか。(〇は2つまで)

	20歳代	30歳代	40歳代	50歳代	60歳代	70歳以上	総計
1 施設、設備が整っていない	40.0%	43.8%	41.2%	30.8%	21.1%	28.0%	32.7%
2 利用料金が低い	40.0%	37.5%	23.5%	15.4%	26.3%	12.0%	23.0%
3 手続きが煩雑である	20.0%	0.0%	17.6%	7.7%	15.8%	4.0%	9.7%
4 利用に際しての規則が細かすぎる	10.0%	12.5%	11.8%	15.4%	15.8%	16.0%	14.2%
5 交通機関が不便	10.0%	12.5%	23.5%	11.5%	0.0%	24.0%	14.2%
6 利用できる時間が短い	10.0%	12.5%	17.6%	3.8%	21.1%	8.0%	11.5%
7 特定の団体が優先されている	20.0%	6.3%	17.6%	19.2%	31.6%	24.0%	20.4%
8 その他	20.0%	6.3%	23.5%	11.5%	21.1%	20.0%	16.8%

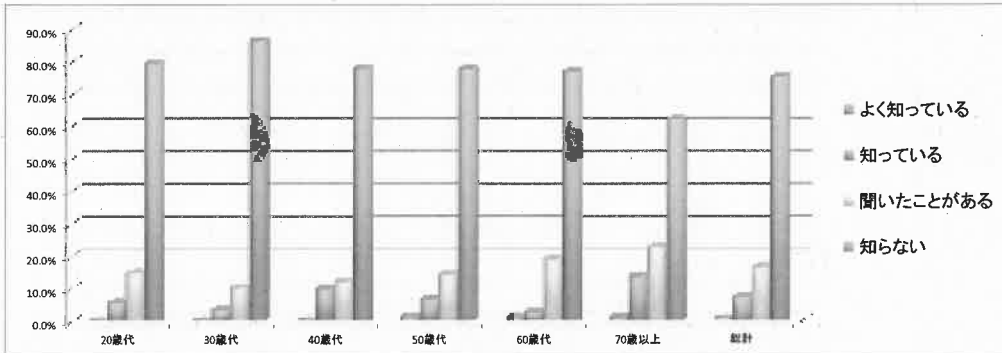


問42 今後どのような施設を整備してほしいですか。(〇は2つまで)



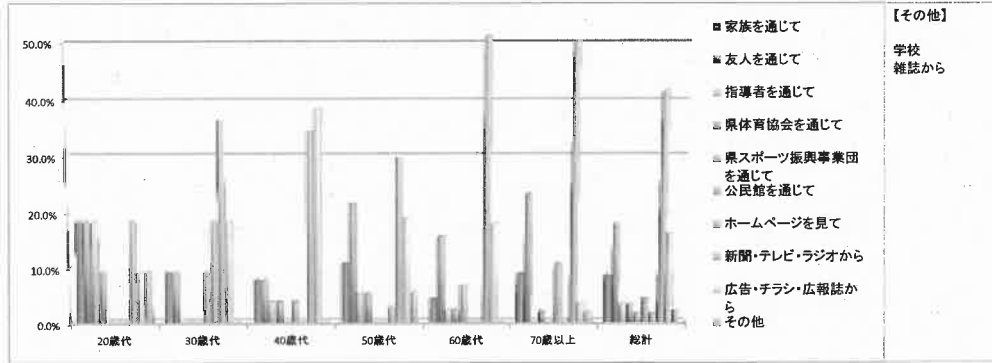
問43 あなたは総合型地域スポーツクラブを知っていますか。(〇は1つ)

	20歳代	30歳代	40歳代	50歳代	60歳代	70歳以上	総計
1 よく知っている	0.0%	0.0%	0.0%	1.2%	1.1%	1.2%	0.8%
2 知っている	5.6%	3.3%	9.8%	6.6%	2.7%	13.8%	7.3%
3 聞いたことがある	14.8%	10.0%	12.2%	14.4%	19.1%	22.8%	16.5%
4 知らない	79.6%	86.7%	78.0%	77.8%	77.0%	62.3%	75.5%

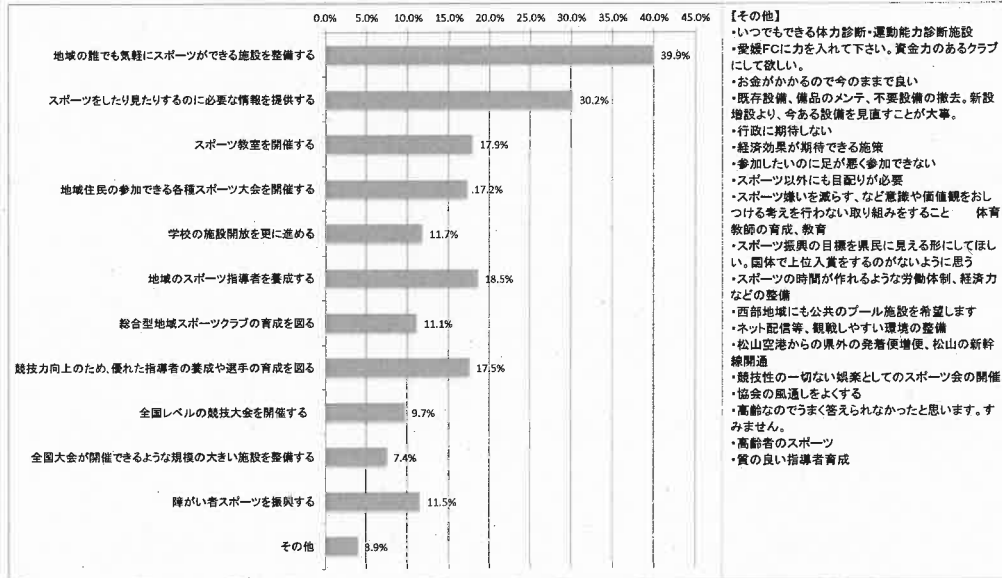


問44 <問43で「1～3」を選択した方のみお答えください。あなたは総合型地域スポーツクラブを何で知りましたか。(〇は1つ)

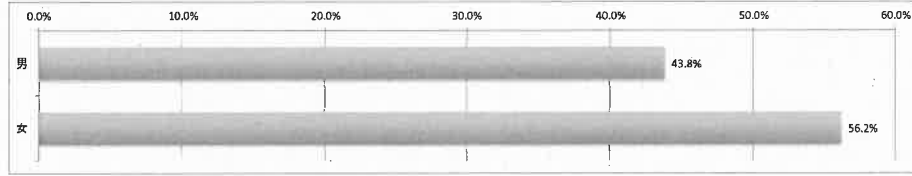
	20歳代	30歳代	40歳代	50歳代	60歳代	70歳以上	総計
1 家族を通じて	18.2%	9.1%	7.7%	10.8%	4.4%	8.9%	8.6%
2 友人を通じて	18.2%	9.1%	7.7%	21.6%	15.6%	23.2%	17.7%
3 指導者を通じて	18.2%	0.0%	3.8%	5.4%	2.2%	0.0%	3.2%
4 県体育協会を通じて	9.1%	0.0%	3.8%	5.4%	2.2%	1.8%	3.2%
5 県スポーツ振興事業団を通じて	0.0%	0.0%	0.0%	0.0%	6.7%	0.0%	1.6%
6 公民館を通じて	0.0%	9.1%	3.8%	0.0%	0.0%	10.7%	4.3%
7 ホームページを見て	0.0%	18.2%	0.0%	2.7%	0.0%	0.0%	1.6%
8 新聞・テレビ・ラジオから	18.2%	36.4%	34.6%	29.7%	51.1%	50.0%	41.4%
9 広告・チラシ・広報誌から	9.1%	18.2%	38.5%	18.9%	17.8%	3.6%	16.1%
10 その他	9.1%	0.0%	0.0%	5.4%	0.0%	1.8%	2.2%



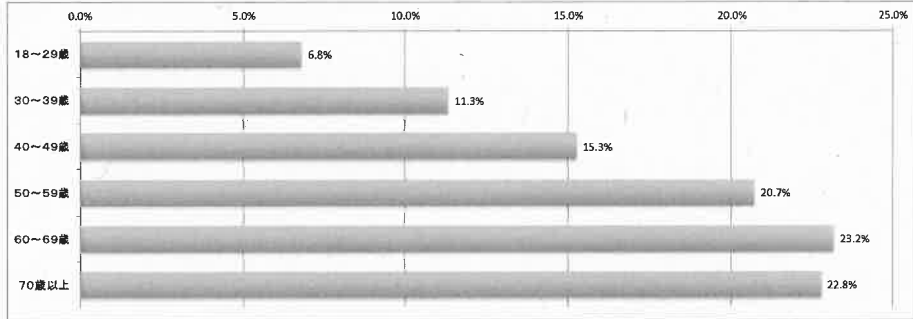
問45 あなたが、スポーツ振興策として、県や市町に求めるものは何ですか。(〇は3つまで)



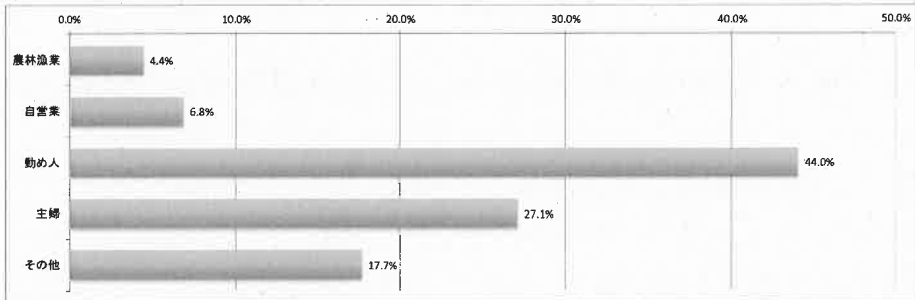
問46 あなたの性別を教えてください。



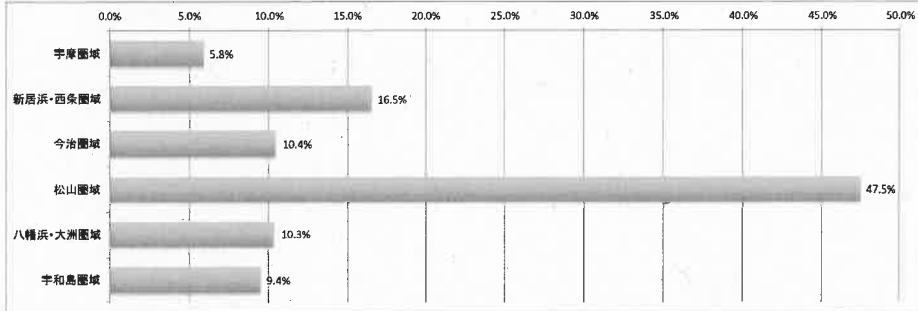
問47 あなたの年齢は満でおいくつですか。



問48 あなたの職業を教えてください。



問49 あなたは現在、どちらにお住まいですか。

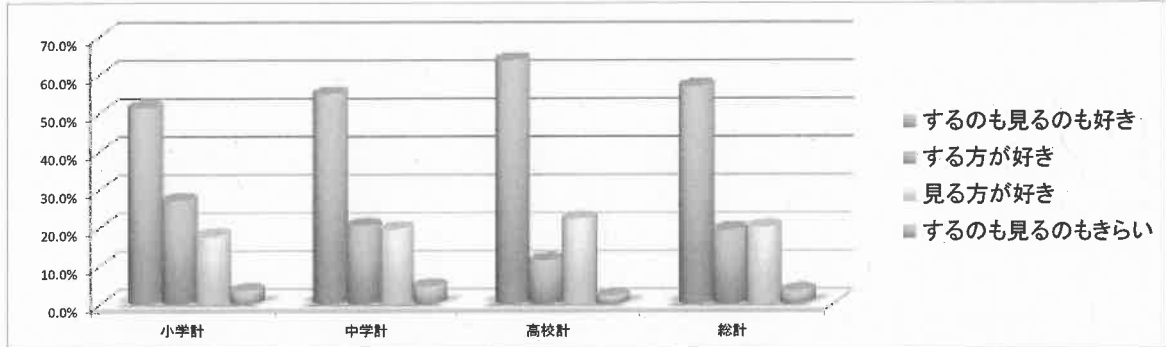


(2) 県民のスポーツに関する意識調査結果(児童・生徒)

平成29年7月実施  
回答人数2,551名

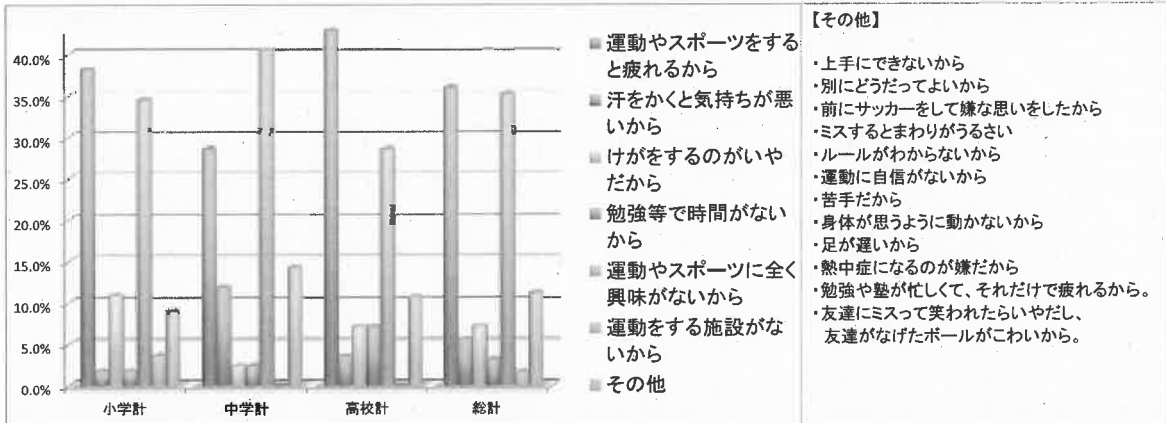
問1 運動やスポーツが好きですか。(○は1つ) ※(他)は性別不明分

	小学男	小学女	小学(他)	小学計	中学男	中学女	中学(他)	中学計	高校男	高校女	高校(他)	高校計	総計
1 するのを見るのも好き	57.9%	44.5%	50.0%	51.5%	60.2%	50.4%	0.0%	55.1%	69.4%	58.3%	68.8%	63.9%	57.1%
2 する方が好き	27.2%	27.1%	25.0%	27.1%	21.4%	19.7%	100.0%	20.6%	12.9%	10.0%	12.5%	11.5%	19.4%
3 見る方が好き	12.4%	23.6%	25.0%	17.8%	13.0%	26.0%	0.0%	19.6%	15.7%	29.4%	18.8%	22.4%	20.1%
4 するのを見るのもきらい	2.5%	4.8%	0.0%	3.6%	5.4%	4.0%	0.0%	4.7%	2.1%	2.3%	0.0%	2.2%	3.4%



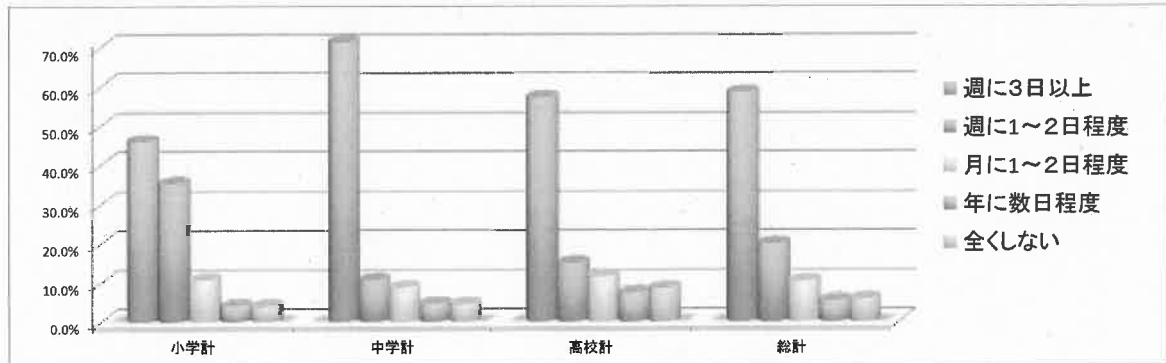
問2 <問1で4を選択した人のみ答えて下さい。> 運動やスポーツがきらいな理由は何ですか。(○は1つ)

	小学男	小学女	小学(他)	小学計	中学男	中学女	中学(他)	中学計	高校男	高校女	高校(他)	高校計	総計
1 運動やスポーツをすると疲れるから	44.0%	31.0%	100.0%	38.2%	29.2%	27.8%	-	28.6%	18.2%	56.3%	100.0%	42.9%	36.0%
2 汗をかくと気持ちが悪いから	4.0%	0.0%	0.0%	1.8%	12.5%	11.1%	-	11.9%	0.0%	6.3%	0.0%	3.6%	5.6%
3 けがをするのがいやだから	12.0%	10.3%	0.0%	10.9%	4.2%	0.0%	-	2.4%	9.1%	6.3%	0.0%	7.1%	7.2%
4 勉強等で時間がないから	0.0%	3.4%	0.0%	1.8%	4.2%	0.0%	-	2.4%	9.1%	6.3%	0.0%	7.1%	3.2%
5 運動やスポーツに全く興味がないから	32.0%	37.9%	0.0%	34.5%	37.5%	44.4%	-	40.5%	45.5%	18.8%	0.0%	28.6%	35.2%
6 運動をする施設がないから	4.0%	3.4%	0.0%	3.6%	0.0%	0.0%	-	0.0%	0.0%	0.0%	0.0%	0.0%	1.6%
7 その他	4.0%	13.8%	0.0%	9.1%	12.5%	16.7%	-	14.3%	18.2%	6.3%	0.0%	10.7%	11.2%



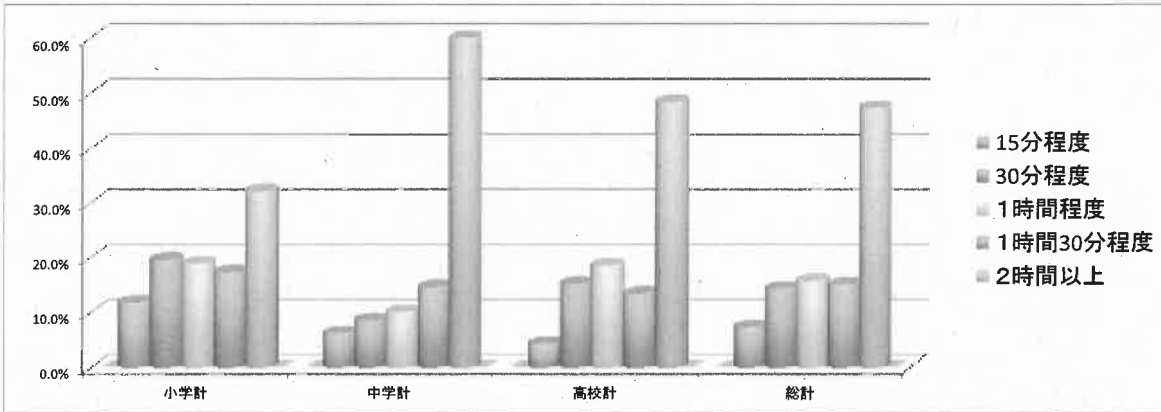
問3 この1年間に運動やスポーツ(体育の授業を除く)をどの程度しましたか。(○は1つ)

	小学男	小学女	小学(他)	小学計	中学男	中学女	中学(他)	中学計	高校男	高校女	高校(他)	高校計	総計
1 週に3日以上	55.9%	35.2%	42.9%	45.9%	81.6%	61.4%	100.0%	71.3%	68.3%	45.4%	68.8%	57.1%	58.4%
2 週に1~2日程度	31.4%	38.9%	57.1%	35.2%	7.0%	14.3%	0.0%	10.7%	13.7%	17.1%	0.0%	15.1%	19.9%
3 月に1~2日程度	6.7%	15.5%	0.0%	10.8%	5.3%	12.2%	0.0%	8.8%	9.6%	14.1%	6.3%	11.7%	10.5%
4 年に数日程度	3.0%	5.3%	0.0%	4.1%	3.2%	6.1%	0.0%	4.6%	3.0%	11.8%	12.5%	7.4%	5.4%
5 全くしない	3.0%	5.1%	0.0%	3.9%	2.9%	6.1%	0.0%	4.5%	5.5%	11.8%	12.5%	8.7%	5.8%



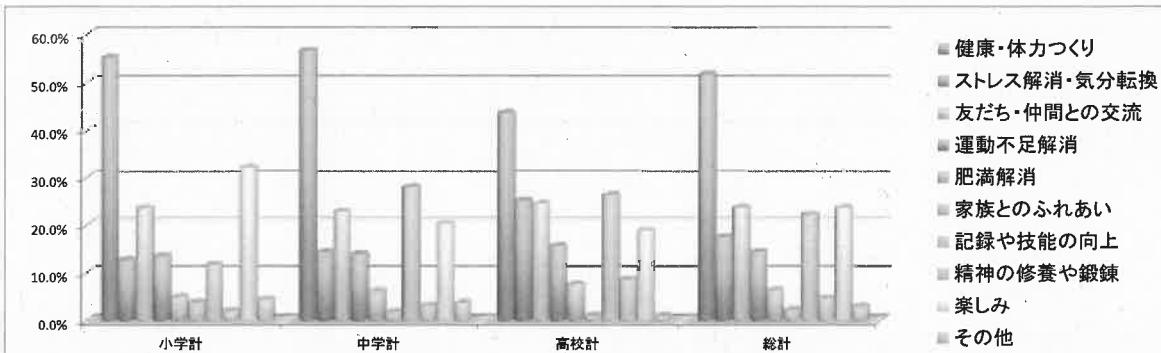
問4 <問3で「1~4」を選択した人のみ答えてください。> 1回の運動時間はどの程度ですか。(○は1つ)

	小学男	小学女	小学(他)	小学計	中学男	中学女	中学(他)	中学計	高校男	高校女	高校(他)	高校計	総計
1 15分程度	9.3%	14.8%	12.5%	11.9%	2.8%	9.8%	0.0%	6.3%	1.2%	7.7%	7.1%	4.4%	7.4%
2 30分程度	17.7%	21.6%	25.0%	19.6%	5.5%	11.8%	0.0%	8.6%	9.8%	21.4%	7.1%	15.2%	14.4%
3 1時間程度	16.2%	21.6%	37.5%	19.0%	8.8%	11.5%	0.0%	10.1%	20.1%	17.7%	0.0%	18.6%	15.8%
4 1時間30分程度	18.0%	16.8%	12.5%	17.4%	16.8%	12.5%	0.0%	14.6%	11.5%	15.8%	7.1%	13.5%	15.1%
5 2時間以上	38.8%	25.3%	12.5%	32.2%	66.2%	54.4%	100.0%	60.3%	57.4%	37.5%	78.6%	48.3%	47.3%



問5 <問3で「1~4」を選択した人のみ答えてください。> 運動やスポーツを行う理由は何ですか。(○は2つまで)

	小学男	小学女	小学(他)	小学計	中学男	中学女	中学(他)	中学計	高校男	高校女	高校(他)	高校計	総計
1 健康・体力づくり	58.1%	51.0%	100.0%	55.2%	53.4%	59.9%	100.0%	58.7%	46.8%	40.3%	42.9%	43.6%	51.7%
2 ストレス解消・気分転換	11.5%	14.3%	14.3%	12.8%	15.4%	13.5%	0.0%	14.4%	20.8%	30.4%	14.3%	25.2%	17.7%
3 友だち・仲間との交流	22.5%	25.1%	14.3%	23.6%	22.0%	24.0%	0.0%	23.0%	22.5%	27.2%	14.3%	24.6%	23.7%
4 運動不足解消	13.6%	14.0%	0.0%	13.7%	12.8%	15.3%	0.0%	14.0%	12.0%	19.2%	28.6%	15.7%	14.5%
5 肥満解消	4.7%	5.5%	0.0%	5.1%	3.4%	9.2%	0.0%	6.3%	4.8%	11.2%	0.0%	7.7%	6.4%
6 家族とのふれあい	1.6%	6.7%	0.0%	4.0%	0.3%	3.7%	0.0%	2.0%	0.0%	2.4%	0.0%	1.1%	2.3%
7 記録や技能の向上	13.9%	9.9%	0.0%	11.9%	32.2%	23.7%	100.0%	28.1%	35.0%	16.8%	35.7%	26.4%	22.3%
8 精神の修養や鍛錬	2.9%	1.2%	14.3%	2.2%	4.2%	2.4%	0.0%	3.3%	10.5%	6.1%	28.6%	8.7%	4.8%
9 楽しみ	31.9%	32.7%	14.3%	32.1%	22.3%	18.7%	0.0%	20.5%	20.8%	16.8%	28.6%	19.0%	23.7%
10 その他	5.2%	3.5%	14.3%	4.5%	3.7%	4.0%	0.0%	3.8%	1.5%	0.8%	0.0%	1.1%	3.1%



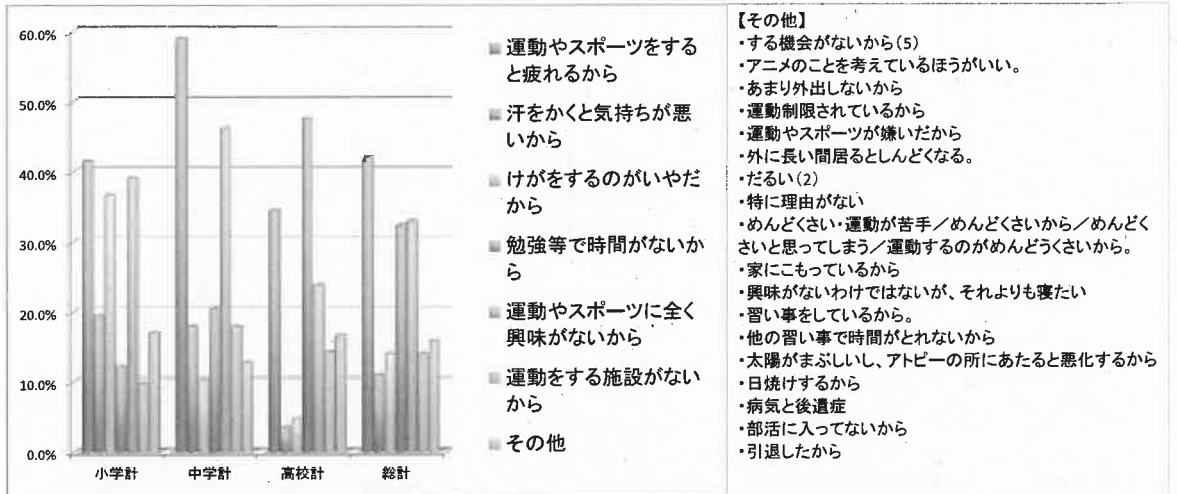
【その他】

- ・楽しいから(2)
- ・好きだから(3)
- ・サッカーが楽しいから
- ・サッカーをしているから
- ・スポーツが好きだから
- ・暇つぶし(2) / 暇だから
- ・うまくなりたから / うまくなるため / 上手になるため
- ・オリンピックを目指したい
- ・サッカー選手になるため
- ・大会で優勝するため
- ・筋肉増強
- ・世界に行って世界初のタイムを出したい
- ・大会に出場したいから
- ・家族に勧められたから / 家族に言われて
- ・やっているところの人に誘われた
- ・家族に勧められ、何でもいから運動がしたかったから
- ・兄の影響

- ・部活(14) / 部活だから(3) / 部活があるから / 部活だった / 部活に参加しなければならぬから / 部活への参加強制
- ・スポーツ少年団(2)
- ・習い事(6) / 習っているから / 習い事があるから / 習っているから習い事で強くなりたいから / 習っているから / 習い事など
- ・授業
- ・練習
- ・自分が就きたい仕事がか仕事だから
- ・人がいじめられたら守るため
- ・家族を助けるため
- ・知らない人と知り合えるから
- ・未来のために
- ・特に考えずにやっています

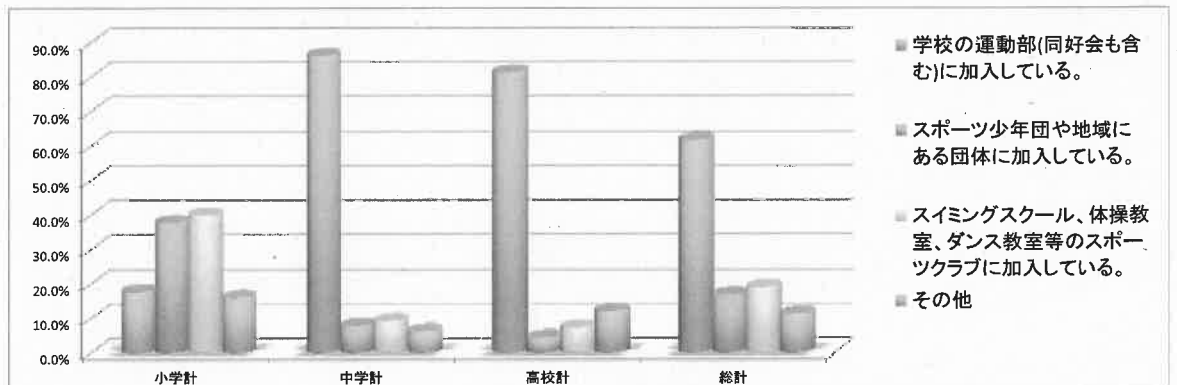
問6 <問3で5を選択した人のみ答えてください。> 運動やスポーツを全くしない理由は何ですか。(○はいくつでも)

	小学男	小学女	小学(他)	小学計	中学男	中学女	中学(他)	中学計	高校男	高校女	高校(他)	高校計	総計
1 運動やスポーツをすると疲れるから	62.5%	28.0%	-	41.5%	50.0%	63.0%	-	59.0%	30.8%	37.5%	0.0%	34.5%	42.1%
2 汗をかくと気持ちが悪いから	25.0%	16.0%	-	19.5%	16.7%	18.5%	-	17.9%	7.7%	1.8%	0.0%	3.8%	11.0%
3 けがをするのがいやだから	50.0%	28.0%	-	36.6%	16.7%	7.4%	-	10.3%	7.7%	3.6%	0.0%	4.8%	14.0%
4 勉強等で時間がないから	0.0%	20.0%	-	12.2%	8.3%	25.9%	-	20.5%	57.7%	42.9%	50.0%	47.6%	32.3%
5 運動やスポーツに全く興味がないから	37.5%	40.0%	-	39.0%	50.0%	44.4%	-	46.2%	23.1%	25.0%	0.0%	23.8%	32.9%
6 運動をする施設がないから	6.3%	12.0%	-	9.8%	8.3%	22.2%	-	17.9%	15.4%	14.3%	0.0%	14.3%	14.0%
7 その他	12.5%	20.0%	-	17.1%	16.7%	11.1%	-	12.8%	7.7%	19.6%	50.0%	16.7%	15.9%



問7 現在、運動やスポーツのクラブや同好会に加入していますか。(○はいくつでも)

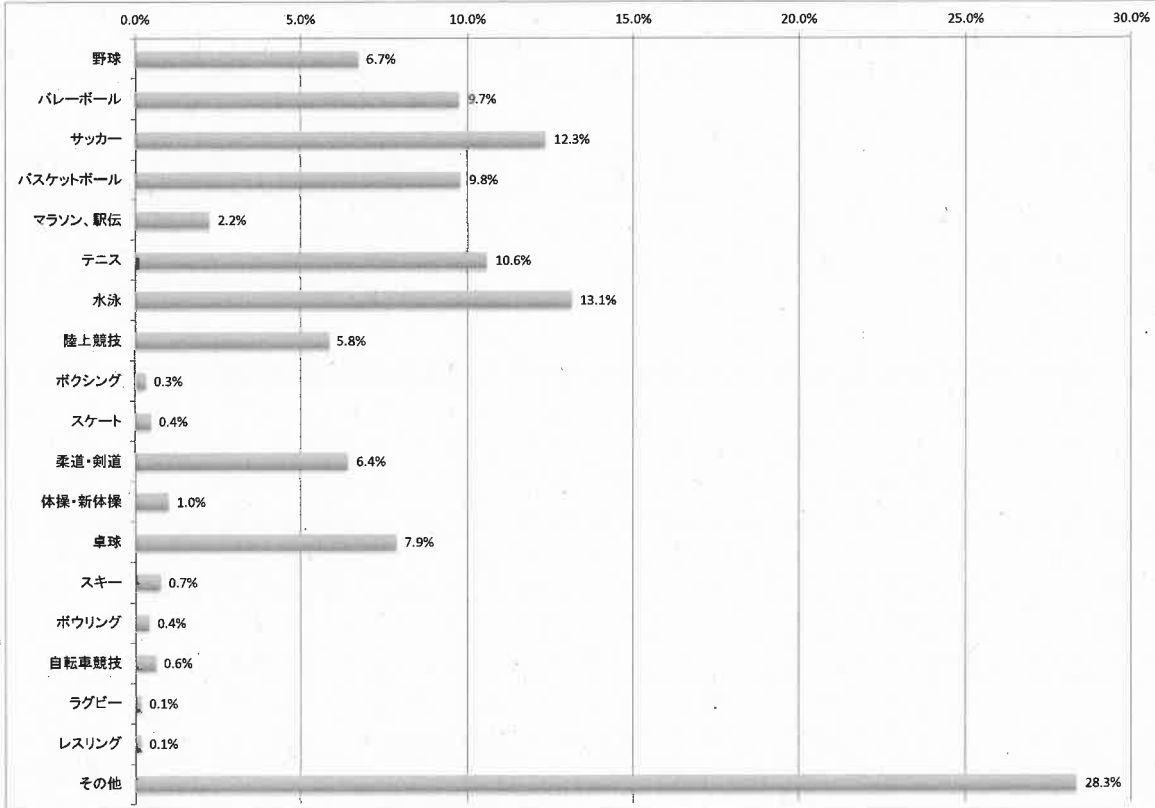
	小学男	小学女	小学(他)	小学計	中学男	中学女	中学(他)	中学計	高校男	高校女	高校(他)	高校計	総計
1 学校の運動部(同好会も含む)に加入している。	17.8%	17.7%	14.3%	17.7%	90.3%	81.2%	100.0%	86.1%	91.3%	68.8%	88.9%	81.4%	61.7%
2 スポーツ少年団や地域にある団体に加入している。	46.3%	27.1%	42.9%	37.6%	9.1%	6.3%	0.0%	7.8%	4.0%	5.0%	0.0%	4.4%	16.7%
3 スイミングスクール、体操教室、ダンス教室等のスポーツクラブに加入している。	35.3%	45.5%	42.9%	40.0%	5.0%	14.3%	0.0%	9.2%	4.7%	10.8%	0.0%	7.3%	18.9%
4 その他	13.1%	19.9%	0.0%	16.0%	4.1%	8.7%	0.0%	6.2%	6.4%	19.2%	11.1%	12.1%	11.3%





問8 あなたが、実際に行っているスポーツ(部活動も含む)は何ですか。(〇は2つまで)

	小学男	小学女	小学(他)	小学計	中学男	中学女	中学(他)	中学計	高校男	高校女	高校(他)	高校計	総計
1 野球	13.6%	1.4%	0.0%	8.0%	12.9%	0.6%	0.0%	7.1%	9.5%	0.0%	0.0%	5.1%	6.7%
2 バレーボール	0.6%	14.2%	0.0%	6.6%	11.0%	12.1%	100.0%	11.6%	6.8%	15.5%	7.7%	10.7%	9.7%
3 サッカー	23.1%	3.9%	37.5%	14.8%	21.4%	1.2%	0.0%	11.9%	17.1%	2.0%	23.1%	10.5%	12.3%
4 バasketボール	10.7%	11.4%	12.5%	11.0%	7.8%	11.5%	0.0%	9.5%	9.5%	7.6%	23.1%	8.9%	9.8%
5 マラソン、駅伝	1.4%	0.4%	0.0%	0.9%	2.4%	3.3%	0.0%	2.8%	2.4%	3.3%	0.0%	2.8%	2.2%
6 テニス	3.5%	5.0%	0.0%	4.1%	11.5%	15.4%	0.0%	13.3%	13.3%	14.5%	7.7%	13.7%	10.6%
7 水泳	32.7%	32.4%	25.0%	32.4%	4.0%	7.9%	0.0%	5.8%	2.7%	3.0%	0.0%	2.8%	13.1%
8 陸上競技	1.2%	1.4%	0.0%	1.3%	8.8%	9.7%	0.0%	9.2%	5.4%	7.9%	7.7%	6.6%	5.8%
9 ボクシング	0.6%	0.0%	0.0%	0.3%	0.3%	0.0%	0.0%	0.1%	0.5%	0.3%	0.0%	0.4%	0.3%
10 スケート	0.3%	1.4%	0.0%	0.8%	0.0%	0.3%	0.0%	0.1%	0.0%	1.0%	0.0%	0.4%	0.4%
11 柔道・剣道	5.8%	2.1%	0.0%	4.1%	11.8%	6.9%	0.0%	9.5%	7.0%	3.6%	0.0%	5.4%	6.4%
12 体操・新体操	1.2%	4.6%	0.0%	2.7%	0.5%	0.3%	0.0%	0.4%	0.0%	0.0%	0.0%	0.0%	1.0%
13 卓球	3.8%	5.0%	12.5%	4.4%	9.9%	12.4%	0.0%	11.1%	7.3%	8.3%	7.7%	7.7%	7.9%
14 スキー	0.0%	0.4%	0.0%	0.2%	0.8%	1.2%	0.0%	1.0%	0.8%	1.3%	0.0%	1.0%	0.7%
15 ボウリング	0.9%	0.4%	0.0%	0.6%	0.0%	0.0%	0.0%	0.0%	0.8%	0.3%	0.0%	0.6%	0.4%
16 自転車競技	0.3%	1.4%	0.0%	0.8%	0.5%	0.0%	0.0%	0.3%	0.8%	0.7%	0.0%	0.7%	0.6%
17 ラグビー	0.0%	0.0%	0.0%	0.0%	0.3%	0.0%	0.0%	0.1%	0.5%	0.0%	0.0%	0.3%	0.1%
18 レスリング	0.0%	0.0%	0.0%	0.0%	0.3%	0.0%	0.0%	0.1%	0.5%	0.0%	0.0%	0.3%	0.1%
19 その他	26.9%	38.4%	37.5%	32.1%	10.5%	28.7%	0.0%	19.0%	26.6%	44.2%	30.8%	34.5%	28.3%



【その他】

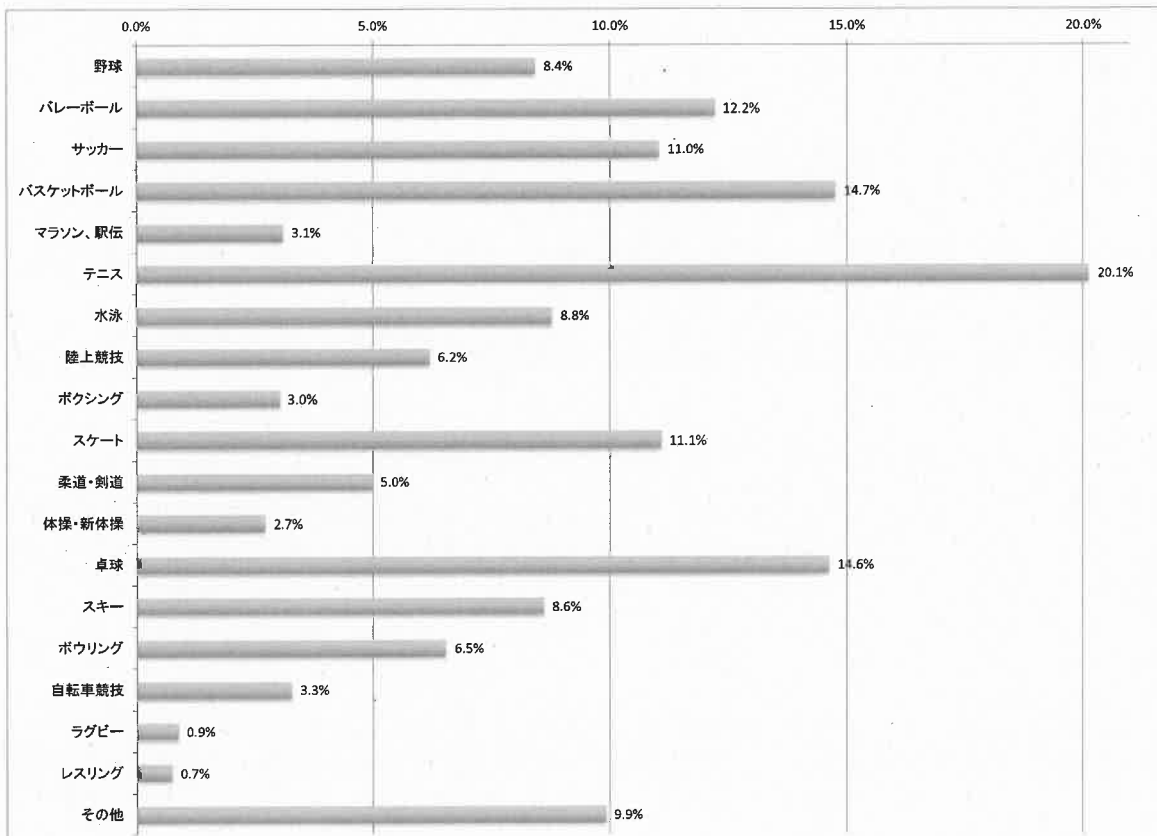
バトミントン(89)  
ソフトボール(55)  
ダンス(54)  
弓道(54)  
空手(44)  
ハンドボール(35)  
なわとび(18)  
ボート(17)  
ドッチボール(14)  
バレエ(11)  
少林寺拳法(11)  
ソフトテニス(9)  
ランニング(5)  
応援(5)  
創作ダンス(4)  
合気道(4)  
ウォーキング(3)  
登山(3)  
ゴルフ(2)

チアリーディング(2)  
金管バンド部(2)  
バトントワリング(2)  
アイスホッケー(1)  
アクロバット(1)  
エアロビ(1)  
キャッチボール(1)  
クライミング(1)  
クラシックバレー(1)  
クラシックバレエ(1)  
クラブ活動のバトミントン(1)  
ゲートボール(1)  
サーキットトレーニング(1)  
ジャズダンス・バレエ(1)  
ジョギング(1)  
ストレッチ(1)  
スノーボード(1)  
スノーボードなど(1)  
ソフトボール、拳法(1)  
ダンス(1)  
ダンス教室(1)

つな引き(1)  
トランポリン(1)  
ふき矢(1)  
フットサル(1)  
フリーテニス、グランドゴルフ(1)  
ベンチプレス(1)  
ボルダリング(1)  
マシーン運動(1)  
マネージャー(1)  
よさこい(1)  
ワークアウト(1)  
喜多っ子なわとび(1)  
拳法(1)  
持久走(1)  
相撲(1)  
走る(1)  
体育館球技(1)  
縄跳び(1)  
フットサル(1)  
スケボー(1)  
ロープジャンプ(1)

問9 あなたが、今後やってみたいスポーツは何ですか。(〇は2つまで)

	小学男	小学女	小学(他)	小学計	中学男	中学女	中学(他)	中学計	高校男	高校女	高校(他)	高校計	総計
1 野球	19.2%	1.1%	0.0%	10.4%	11.4%	2.3%	0.0%	6.8%	12.8%	3.5%	0.0%	8.0%	8.4%
2 バレーボール	3.8%	18.5%	0.0%	10.7%	10.3%	13.2%	0.0%	11.8%	12.0%	16.6%	7.1%	14.1%	12.2%
3 サッカー	15.3%	5.3%	0.0%	10.4%	14.6%	4.9%	0.0%	9.7%	18.5%	7.2%	14.3%	13.0%	11.0%
4 バasketボール	12.5%	12.6%	25.0%	12.7%	13.3%	17.3%	0.0%	15.3%	18.8%	13.6%	14.3%	16.2%	14.7%
5 マラソン、駅伝	2.8%	2.8%	0.0%	2.8%	2.9%	2.8%	0.0%	2.9%	2.9%	4.5%	0.0%	3.6%	3.1%
6 テニス	22.8%	24.4%	12.5%	23.4%	18.8%	19.1%	100.0%	19.1%	15.9%	20.3%	7.1%	17.9%	20.1%
7 水泳	13.0%	14.0%	12.5%	13.5%	5.3%	9.0%	0.0%	7.2%	4.4%	7.0%	7.1%	5.7%	8.8%
8 陸上競技	8.2%	7.0%	12.5%	7.7%	5.8%	7.2%	0.0%	6.5%	3.4%	5.3%	7.1%	4.4%	6.2%
9 ボクシング	2.0%	1.4%	0.0%	1.7%	4.5%	2.3%	0.0%	3.4%	3.7%	4.3%	0.0%	3.9%	3.0%
10 スケート	3.1%	22.4%	0.0%	12.2%	3.2%	19.6%	100.0%	11.6%	2.9%	16.6%	0.0%	9.5%	11.1%
11 柔道・剣道	5.4%	2.5%	0.0%	4.0%	8.2%	4.9%	0.0%	6.5%	5.2%	3.7%	0.0%	4.4%	5.0%
12 体操・新体操	0.8%	6.4%	0.0%	3.4%	0.8%	2.3%	0.0%	1.6%	0.5%	5.6%	7.1%	3.1%	2.7%
13 卓球	21.5%	18.5%	37.5%	20.2%	14.6%	14.2%	0.0%	14.4%	8.6%	9.4%	28.6%	9.3%	14.6%
14 スキー	5.1%	8.1%	12.5%	6.6%	4.5%	6.2%	0.0%	5.4%	14.1%	13.1%	21.4%	13.7%	8.6%
15 ボウリング	13.3%	7.0%	37.5%	10.6%	6.6%	3.1%	0.0%	4.8%	5.5%	2.9%	7.1%	4.3%	6.5%
16 自転車競技	4.1%	0.6%	0.0%	2.4%	4.2%	2.1%	0.0%	3.1%	6.8%	1.9%	0.0%	4.3%	3.3%
17 ラグビー	1.3%	0.3%	0.0%	0.8%	0.3%	0.3%	0.0%	0.3%	2.1%	1.1%	0.0%	1.6%	0.9%
18 レスリング	0.8%	1.7%	0.0%	1.2%	0.5%	0.3%	0.0%	0.4%	1.3%	0.0%	0.0%	0.6%	0.7%
19 その他	5.4%	8.1%	12.5%	6.7%	8.5%	14.0%	0.0%	11.2%	11.2%	11.8%	21.4%	11.7%	9.9%



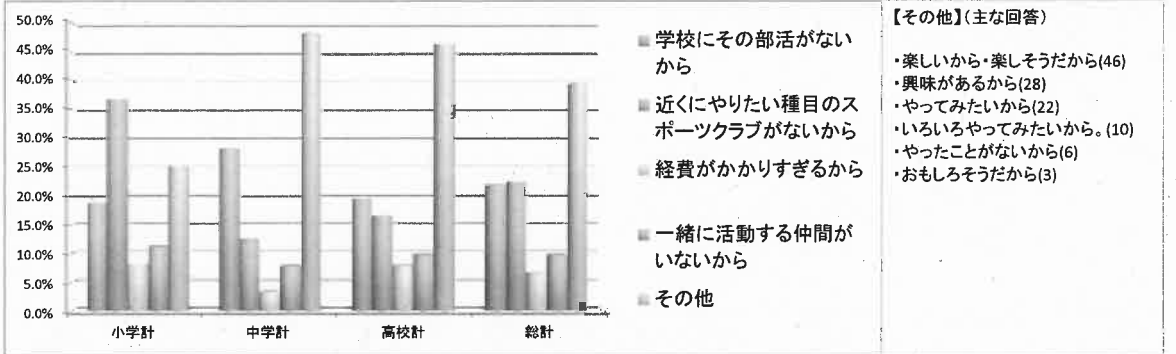
【その他】  
 バドミントン(59)  
 ダンス(17)  
 バトミントン(15)  
 弓道(13)  
 ハンドボール(12)  
 ソフトボール(9)  
 空手(7)  
 ゴルフ(6)  
 ボルダリング(6)  
 ドッチボール(3)  
 なわとび(3)  
 スノーボード(2)  
 ドッチボール(2)  
 バトン(2)  
 ボート(2)  
 ボルタリング(2)  
 ロッククライミング(2)

合気道(2)  
 スケボー(1)  
 アイスホッケー(1)  
 アメフト(1)  
 アメリカンフットボール(1)  
 カイトボード(1)  
 キックボクシング(1)  
 クライミング(1)  
 サーフィン(1)  
 スケボー(1)  
 スノーボード(1)  
 セバタクロウ(1)  
 ソフトテニス(1)  
 チア(1)  
 チアダンス(1)  
 チアリーディング(1)  
 テコンドー(1)  
 ドッジボール(1)  
 なぎなた(1)

バレー(1)  
 バレエ(1)  
 ビリヤード(1)  
 フットサル(1)  
 プロレス(1)  
 ベンチプレス(1)  
 ヨガ(1)  
 よさこい(1)  
 ヨット(1)  
 ラクロス(1)  
 ローラースケート(1)  
 格闘系(1)  
 弓道・バドミントン(1)  
 筋トレ(1)  
 乗馬(1)  
 水球(1)  
 創作ダンス(1)  
 総合格闘技(1)

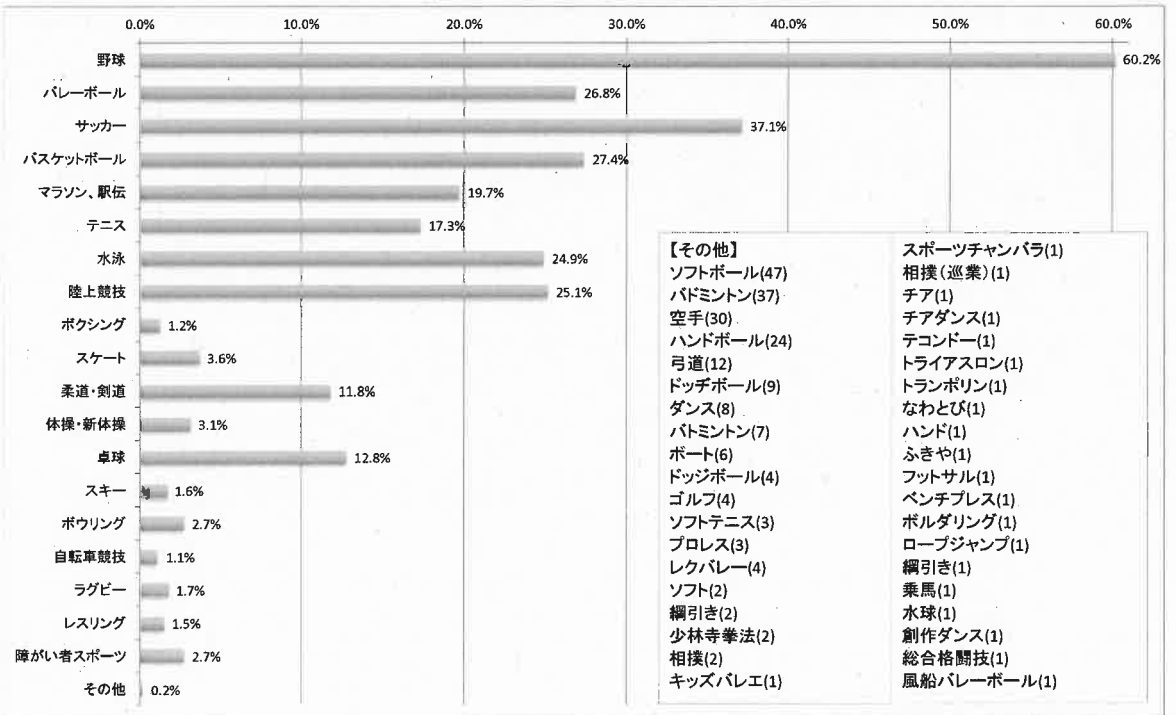
問10 問8と問9で選んだ種目が違う人のみ、違う理由を教えてください。(○は1つ)

	小学男	小学女	小学(他)	小学計	中学男	中学女	中学(他)	中学計	高校男	高校女	高校(他)	高校計	総計
1 学校にその部活がないから	20.6%	17.4%	0.0%	18.8%	23.9%	30.6%	100.0%	28.1%	16.4%	23.7%	0.0%	19.6%	21.9%
2 近くにやりたい種目のスポーツクラブがないから	34.9%	38.2%	60.0%	36.8%	9.9%	14.4%	0.0%	12.5%	15.0%	18.6%	0.0%	16.5%	22.4%
3 経費がかかりすぎるから	6.7%	9.2%	20.0%	8.1%	4.2%	2.8%	0.0%	3.3%	7.7%	7.7%	20.0%	7.9%	6.6%
4 一緒に活動する仲間がないから	12.0%	10.6%	0.0%	11.2%	9.9%	6.5%	0.0%	7.8%	8.6%	11.3%	0.0%	9.8%	9.7%
5 その他	25.8%	24.6%	20.0%	25.2%	52.1%	45.8%	0.0%	48.2%	52.3%	38.7%	80.0%	46.3%	39.4%



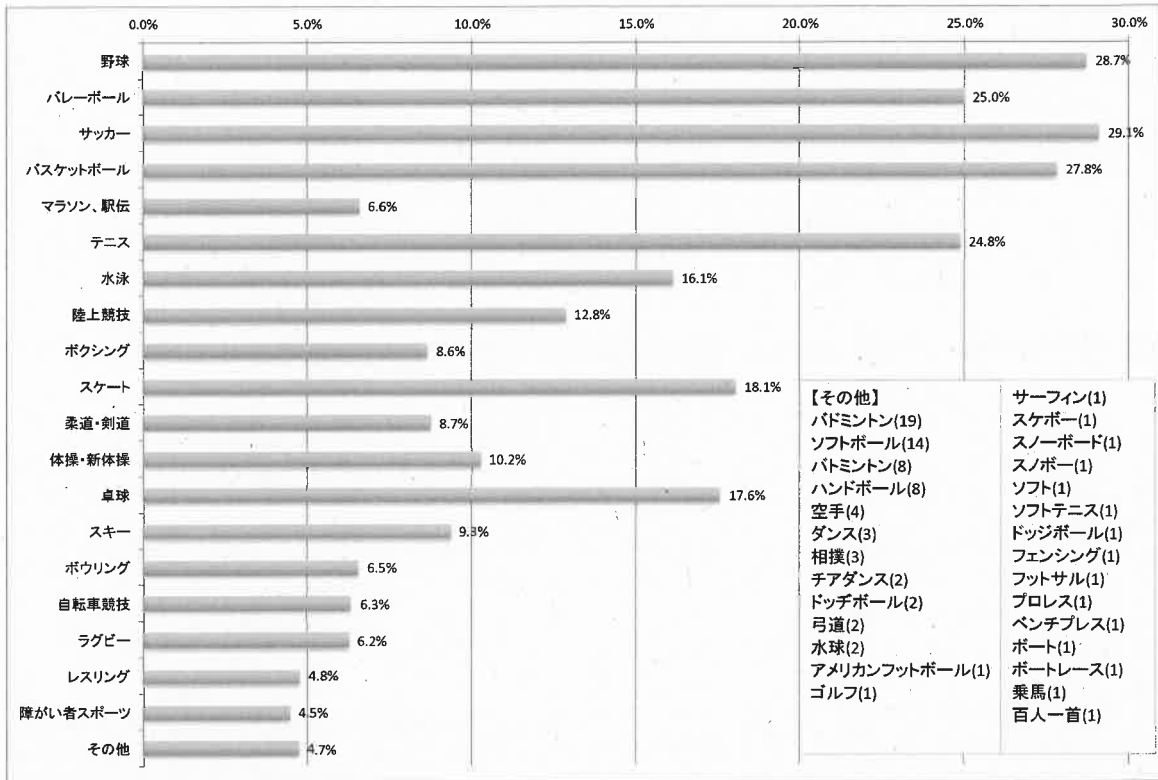
問11 あなたが、これまでに実際に球場や競技場、体育館等に行き、観戦をしたスポーツは何ですか。(○はいくつでも)

	小学男	小学女	小学(他)	小学計	中学男	中学女	中学(他)	中学計	高校男	高校女	高校(他)	高校計	総計
1 野球	51.0%	30.1%	14.3%	40.8%	65.0%	52.9%	0.0%	58.8%	81.0%	72.4%	71.4%	76.7%	60.2%
2 バレーボール	14.8%	34.8%	0.0%	24.0%	22.3%	35.3%	100.0%	29.0%	21.1%	32.8%	42.9%	27.1%	26.8%
3 サッカー	35.6%	19.7%	28.6%	28.1%	40.7%	25.9%	0.0%	33.2%	51.3%	44.7%	35.7%	47.8%	37.1%
4 バスケットボール	18.8%	26.6%	28.6%	22.5%	23.6%	32.0%	0.0%	27.8%	28.1%	33.3%	35.7%	30.7%	27.4%
5 マラソン、駅伝	9.2%	7.2%	0.0%	8.2%	19.9%	22.9%	0.0%	21.4%	24.6%	29.9%	21.4%	27.1%	19.7%
6 テニス	10.4%	11.0%	0.0%	10.5%	16.1%	18.1%	0.0%	17.1%	21.3%	24.0%	35.7%	22.9%	17.3%
7 水泳	17.1%	20.1%	28.6%	18.8%	26.7%	33.2%	0.0%	30.0%	24.1%	26.6%	14.3%	25.2%	24.9%
8 陸上競技	6.7%	5.3%	0.0%	6.0%	33.9%	36.8%	0.0%	35.3%	29.3%	32.8%	28.6%	31.0%	25.1%
9 ボクシング	3.4%	0.3%	0.0%	1.9%	2.1%	0.8%	0.0%	1.4%	0.7%	0.2%	0.0%	0.5%	1.2%
10 スケート	3.1%	7.2%	0.0%	5.0%	1.3%	5.0%	0.0%	3.2%	2.3%	3.3%	14.3%	3.0%	3.6%
11 柔道・剣道	7.0%	5.6%	0.0%	6.3%	17.1%	12.6%	0.0%	14.8%	15.5%	11.4%	7.1%	13.3%	11.8%
12 体操・新体操	2.2%	3.4%	0.0%	2.8%	1.8%	3.3%	0.0%	2.6%	2.3%	5.5%	0.0%	3.8%	3.1%
13 卓球	7.0%	9.4%	0.0%	8.1%	15.0%	15.4%	0.0%	15.2%	13.3%	15.2%	14.3%	14.3%	12.8%
14 スキー	1.4%	3.8%	0.0%	2.5%	2.1%	0.3%	0.0%	1.1%	1.4%	1.0%	14.3%	1.4%	1.6%
15 ボウリング	5.0%	5.0%	0.0%	5.0%	3.1%	1.5%	0.0%	2.3%	2.3%	0.2%	0.0%	1.3%	2.7%
16 自転車競技	2.2%	0.9%	0.0%	1.6%	0.5%	1.0%	0.0%	0.8%	1.4%	0.5%	0.0%	0.9%	1.1%
17 ラグビー	1.1%	0.9%	0.0%	1.0%	1.3%	1.3%	0.0%	1.3%	3.0%	2.4%	0.0%	2.7%	1.7%
18 レスリング	0.8%	0.6%	0.0%	0.7%	1.0%	1.0%	0.0%	1.0%	1.6%	3.3%	0.0%	2.4%	1.5%
19 障がい者スポーツ	0.6%	1.3%	0.0%	0.9%	1.3%	2.3%	0.0%	1.8%	4.9%	5.2%	0.0%	5.0%	2.7%
20 その他	0.0%	0.0%	42.9%	0.4%	0.0%	0.0%	0.0%	0.0%	0.0%	0.0%	7.1%	0.1%	0.2%



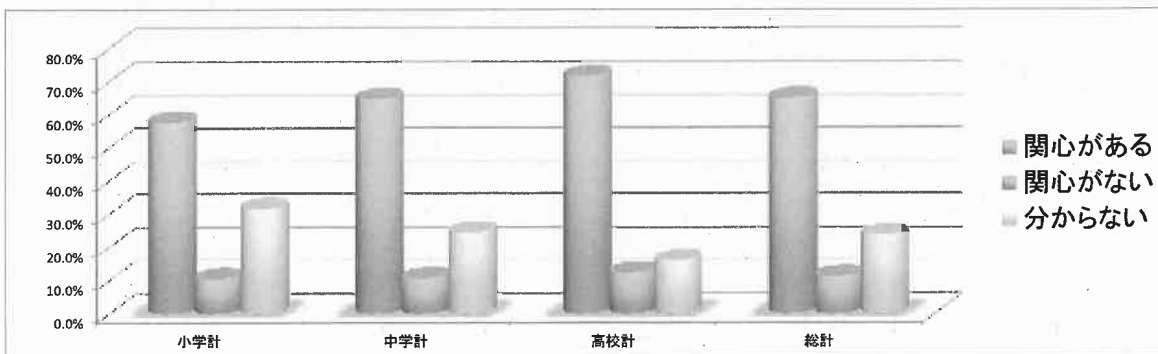
問12 あなたが、今後、球場や競技場、体育館等に行き、観戦をしてみたいスポーツは何ですか。(〇はいくつでも)

	小学男	小学女	小学(他)	小学計	中学男	中学女	中学(他)	中学計	高校男	高校女	高校(他)	高校計	総計
1 野球	34.9%	12.9%	16.7%	24.2%	27.6%	19.8%	0.0%	23.5%	35.5%	40.1%	26.7%	37.7%	28.7%
2 バレーボール	7.3%	27.2%	16.7%	17.0%	20.0%	32.3%	0.0%	26.3%	27.9%	34.2%	26.7%	31.0%	25.0%
3 サッカー	34.4%	13.5%	33.3%	24.4%	33.0%	23.3%	100.0%	28.0%	39.1%	30.3%	20.0%	34.4%	29.1%
4 バasketボール	20.7%	19.1%	33.3%	20.1%	28.9%	28.3%	100.0%	28.7%	33.8%	33.5%	53.3%	34.0%	27.8%
5 マラソン、駅伝	6.6%	4.5%	0.0%	5.5%	6.2%	6.0%	0.0%	6.1%	9.0%	7.4%	0.0%	8.0%	6.6%
6 テニス	26.0%	28.9%	50.0%	27.6%	26.2%	23.8%	0.0%	24.9%	26.6%	18.0%	26.7%	22.3%	24.8%
7 水泳	22.6%	30.3%	33.3%	26.4%	10.5%	13.8%	0.0%	12.2%	10.7%	10.6%	0.0%	10.5%	16.1%
8 陸上競技	15.5%	12.1%	33.3%	14.0%	12.2%	13.3%	0.0%	12.7%	12.8%	11.3%	0.0%	11.8%	12.8%
9 ボクシング	10.5%	2.5%	0.0%	6.6%	15.7%	5.3%	0.0%	10.2%	13.6%	4.9%	0.0%	9.0%	8.6%
10 スケート	5.2%	32.6%	0.0%	18.3%	10.0%	25.8%	0.0%	18.2%	8.7%	26.8%	6.7%	17.7%	18.1%
11 柔道・剣道	10.0%	6.7%	16.7%	8.5%	13.5%	9.0%	0.0%	11.2%	8.4%	4.9%	6.7%	6.7%	8.7%
12 体操・新体操	4.5%	17.7%	0.0%	10.8%	6.5%	11.8%	0.0%	9.2%	5.6%	15.5%	13.3%	10.7%	10.2%
13 卓球	27.8%	25.3%	33.3%	26.6%	18.4%	14.5%	0.0%	16.3%	11.0%	10.3%	0.0%	10.5%	17.6%
14 スキー	8.1%	17.7%	16.7%	12.8%	8.6%	7.8%	0.0%	8.2%	7.9%	6.7%	6.7%	7.3%	9.3%
15 ボウリング	12.1%	11.8%	16.7%	12.0%	5.9%	4.3%	0.0%	5.1%	4.1%	2.0%	0.0%	3.0%	6.5%
16 自転車競技	10.5%	5.9%	16.7%	8.3%	7.8%	3.8%	0.0%	5.7%	8.4%	2.0%	0.0%	5.0%	6.3%
17 ラグビー	8.7%	3.1%	16.7%	6.1%	10.0%	2.5%	0.0%	6.1%	10.0%	3.2%	6.7%	6.5%	6.2%
18 レスリング	6.0%	5.3%	0.0%	5.7%	6.5%	2.3%	0.0%	4.3%	6.1%	2.7%	6.7%	4.4%	4.8%
19 障がい者スポーツ	2.9%	8.4%	0.0%	5.5%	4.3%	4.5%	0.0%	4.4%	3.6%	3.4%	6.7%	3.8%	4.5%
20 その他	7.3%	5.9%	16.7%	6.7%	2.7%	5.5%	0.0%	4.2%	4.1%	2.7%	6.7%	3.4%	4.7%



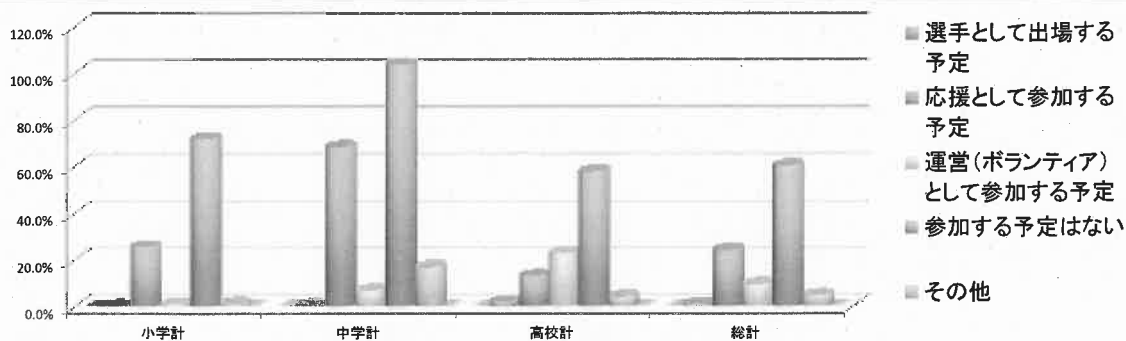
問13 オリンピックや国体などで愛媛県の選手が活躍することに関心がありますか。(〇は1つ)

	小学男	小学女	小学(他)	小学計	中学男	中学女	中学(他)	中学計	高校男	高校女	高校(他)	高校計	総計
1 関心がある	55.9%	59.7%	66.7%	57.8%	65.6%	64.2%	0.0%	64.8%	70.5%	73.5%	50.0%	71.7%	65.1%
2 関心がない	12.3%	8.4%	16.7%	10.5%	12.5%	8.9%	0.0%	10.7%	15.1%	9.0%	28.6%	12.3%	11.2%
3 分からない	31.7%	31.9%	16.7%	31.7%	21.9%	26.8%	100.0%	24.5%	14.4%	17.4%	21.4%	16.0%	23.7%



問14 あなたは、今年の9月30日から10月10日まで開催されるえひめ国体に、どのような形で参加する予定ですか。(○は1つ)

	小学男	小学女	小学(他)	小学計	中学男	中学女	中学(他)	中学計	高校男	高校女	高校(他)	高校計	総計
1 選手として出場する予定	0.8%	0.0%	0.0%	0.4%	0.2%	0.2%	0.0%	0.5%	3.7%	0.5%	0.0%	2.0%	0.9%
2 応援として参加する予定	25.6%	25.4%	33.3%	25.6%	35.4%	34.4%	0.0%	68.4%	13.7%	12.5%	13.3%	13.1%	24.2%
3 運営(ボランティア)として参加する予定	0.8%	1.1%	0.0%	0.9%	2.9%	4.0%	0.0%	6.8%	22.6%	22.5%	33.3%	22.7%	9.6%
4 参加する予定はない	71.6%	72.1%	66.7%	71.8%	53.1%	52.4%	100.0%	103.5%	57.8%	58.1%	53.3%	57.9%	60.4%
5 その他	1.3%	1.4%	0.0%	1.3%	8.4%	9.0%	0.0%	17.0%	2.3%	6.5%	0.0%	4.3%	4.8%



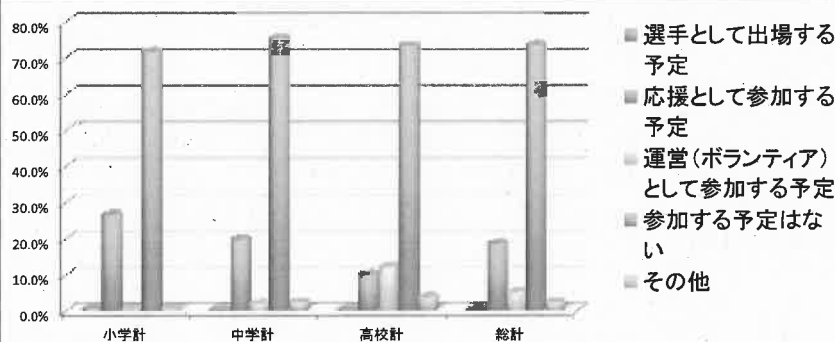
【その他】

開会式(57)  
分らない(25)  
ダンス(5)  
わからない(4)  
開会式で踊る(4)  
開会式のダンス(4)  
補助員(2)  
オープニング(少林寺)(1)  
オープニングセレモニーに参加(1)  
始球式に参加(1)  
始球式のキャチャー(1)

テレビなどで応援する(1)  
開会式・閉会式のパフォーマンス(1)  
開会式・閉会式合唱隊(1)  
開会式に参加する(1)  
開会式のオープニングダンス(1)  
閉会式に合唱で参加(1)  
国体のダンス(1)  
国体部隊(1)  
心の中でおうえん(1)  
選手を見る(1)  
未定(1)  
アナウンス(1)

問15 あなたは、今年の10月29日から10月30日まで開催されるえひめ大会に、どのような形で参加する予定ですか。(○は1つ)

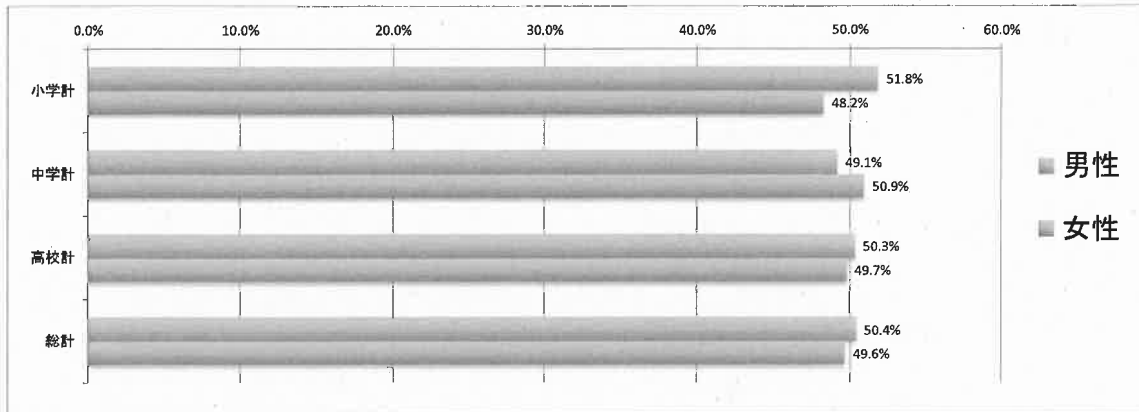
	小学男	小学女	小学(他)	小学計	中学男	中学女	中学(他)	中学計	高校男	高校女	高校(他)	高校計	総計
1 選手として出場する予定	1.0%	0.0%	0.0%	0.5%	0.2%	0.2%	0.0%	0.2%	0.5%	0.0%	0.0%	0.2%	0.3%
2 応援として参加する予定	26.8%	26.4%	50.0%	26.8%	19.6%	20.0%	0.0%	19.8%	10.6%	10.0%	7.1%	10.3%	18.6%
3 運営(ボランティア)として参加する予定	0.3%	0.5%	0.0%	0.4%	1.5%	2.6%	0.0%	2.1%	11.5%	12.6%	21.4%	12.2%	5.1%
4 参加する予定はない	71.2%	72.8%	50.0%	71.8%	76.2%	74.8%	100.0%	75.5%	75.1%	71.9%	71.4%	73.5%	73.6%
5 その他	0.8%	0.3%	0.0%	0.5%	2.5%	2.4%	0.0%	2.4%	2.3%	5.6%	0.0%	3.9%	2.3%



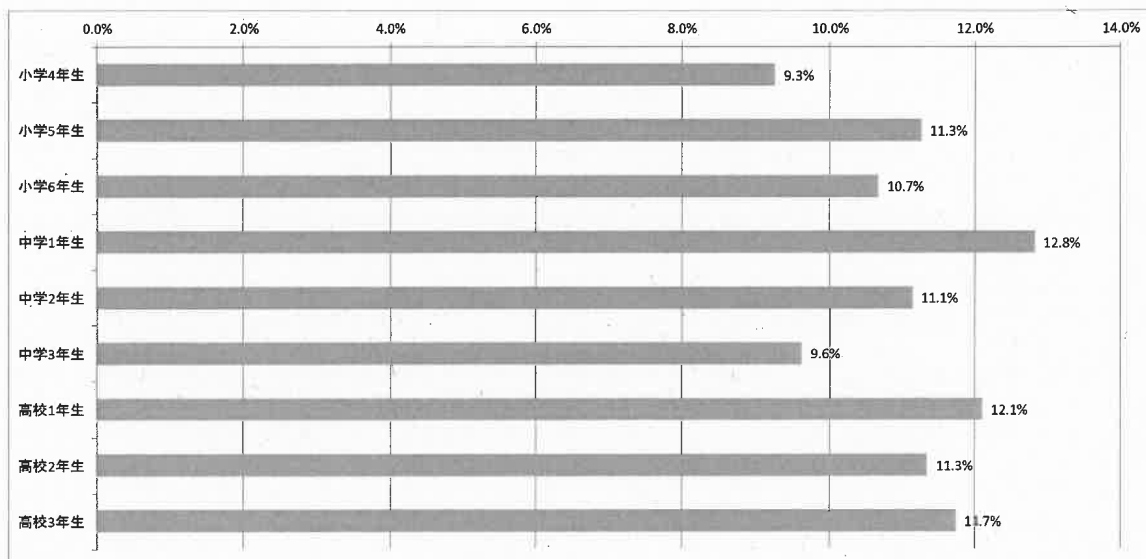
【その他】

分らない(28)  
開会式(7)  
ダンス(5)  
開会式ダンス(3)  
開会式で踊る(2)  
開会式・閉会式の合唱隊(2)  
テレビなどで応援する(1)  
まだ決めていない(1)  
開会式・閉会式のパフォーマンス(1)  
国体のダンス(1)  
心の中でおうえん(1)  
未定(1)

問16 あなたの性別を教えてください。



問17 あなたは何年生ですか。

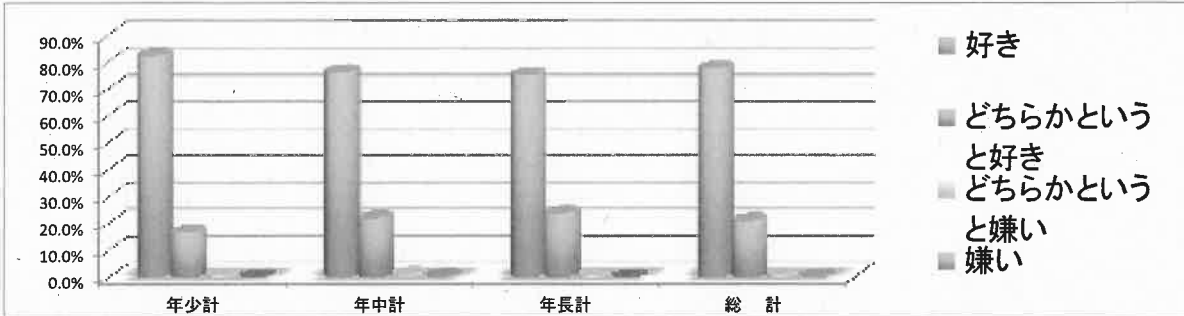


(3) 県民のスポーツに関する意識調査結果(幼児保護者)

平成29年7月実施  
回答人数1,037名

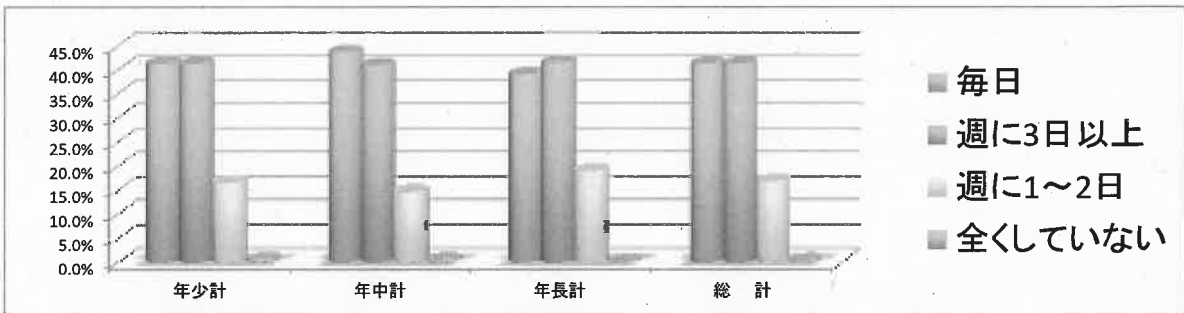
問1 お子さんは運動(スポーツ)や外遊びが好きですか。(○は1つ)

	年少計	年中計	年長計	総計
1 好き	82.4%	76.5%	75.3%	77.9%
2 どちらかという好き	16.6%	22.1%	23.9%	21.1%
3 どちらかという嫌い	1.0%	1.2%	0.8%	1.0%
4 嫌い	0.0%	0.3%	0.0%	0.1%



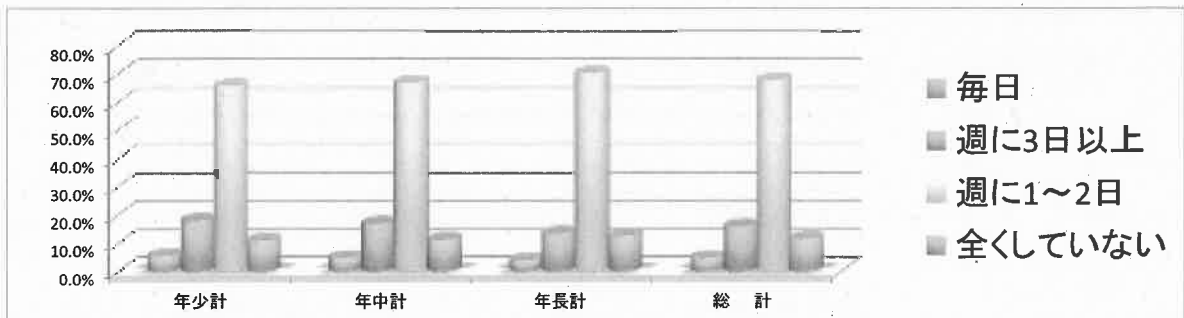
問2 お子さんは運動(スポーツ)や外遊びをしていますか。(○は1つ)

	年少計	年中計	年長計	総計
1 毎日	41.3%	43.7%	39.1%	41.3%
2 週に3日以上	41.3%	41.0%	41.6%	41.3%
3 週に1~2日	16.7%	14.7%	19.0%	16.9%
4 全くしていない	0.6%	0.6%	0.3%	0.5%



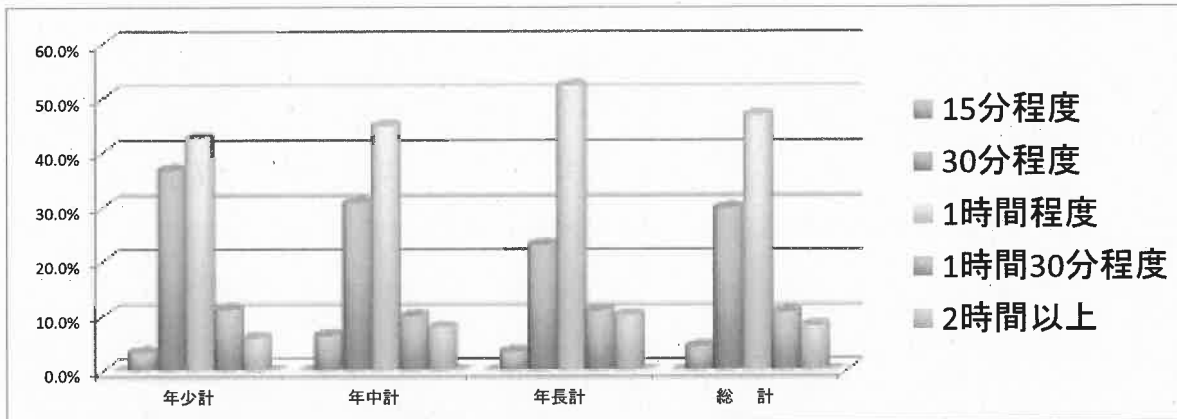
問3 あなたは、お子さんと一緒に、どのくらい運動(スポーツ)や外遊びをしていますか。(○は1つ)

	年少計	年中計	年長計	総計
1 毎日	5.4%	4.8%	3.8%	4.6%
2 週に3日以上	17.9%	17.0%	13.4%	16.0%
3 週に1~2日	65.7%	67.0%	70.2%	67.7%
4 全くしていない	10.9%	11.3%	12.6%	11.7%



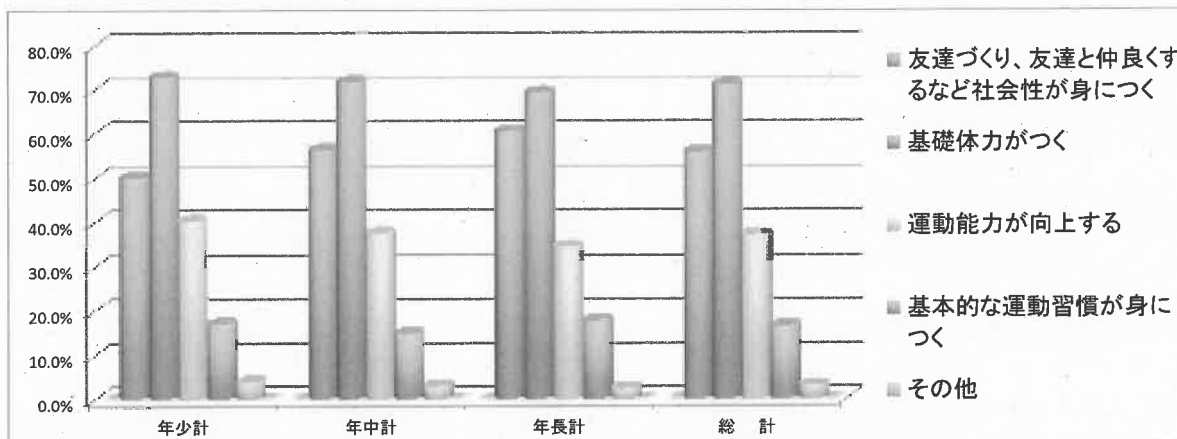
問4 <問2で「1～3」を選択した方のみお答えください。> 1回の運動(スポーツ)や外遊びの時間はどの程度ですか。(○は1つ)

		年少計	年中計	年長計	総計
1	15分程度	3.3%	6.4%	3.4%	4.4%
2	30分程度	36.8%	30.7%	23.0%	29.8%
3	1時間程度	42.7%	45.0%	52.3%	46.9%
4	1時間30分程度	11.3%	10.0%	11.1%	10.8%
5	2時間以上	6.0%	7.9%	10.2%	8.1%



問5 お子さんが運動(スポーツ)や外遊びで得られる効果は何だと思えますか。(○は2つまで)

		年少計	年中計	年長計	総計
1	友達づくり、友達と仲良くするなど社会性が身につく	50.2%	56.4%	60.7%	56.0%
2	基礎体力がつく	72.8%	71.8%	69.4%	71.2%
3	運動能力が向上する	40.3%	37.6%	34.5%	37.3%
4	基本的な運動習慣が身につく	17.0%	14.8%	17.8%	16.6%
5	その他	3.9%	3.0%	2.5%	3.1%



【その他】

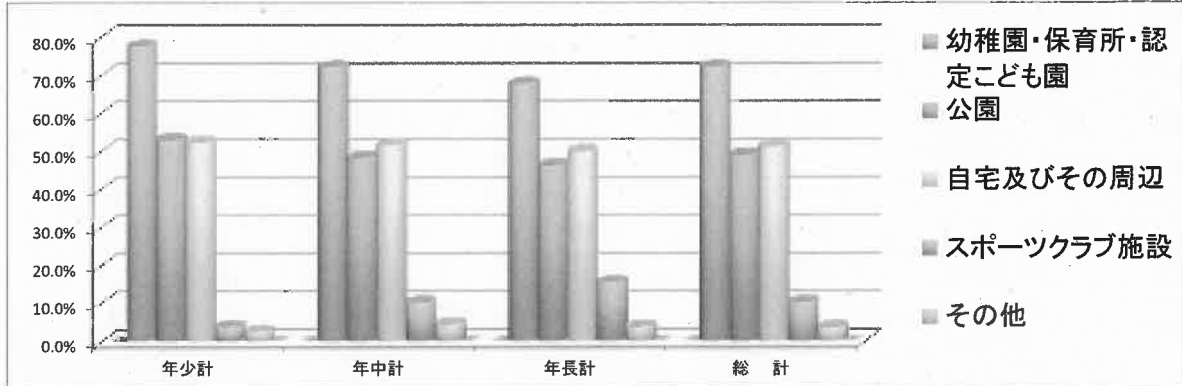
元気な体作り  
 元気になる  
 外遊びによる満足感  
 外で遊ぶ楽しさ  
 体を動かす楽しさを感じる  
 全部含めて外であそびたがるので  
 屋間しっかり体を動かすことで夜ぐっすりねる→自律神経が整う  
 ぐっすり眠れる  
 夜ぐっすり寝れる  
 家の中ではしまわらない。体力を使うので早く寝てくれる。  
 室内でいるとテレビゲームをしてしまうのでそこから少しでもはなれることができる

一緒に楽しいと思える時間が得られる。  
 親子の場合は親子のコミュニケーション脳の発達の刺激  
 ストレス解消(7)  
 ストレス発散できて精神上的の良い効果がある  
 スポーツは精神面がつよくなる  
 公園や海、プールが好きなので楽しい時間が過ごせ心がリフレッシュできる  
 気分転換、色々観察出来たり発見がある。  
 自然と接する  
 自然や昆虫、泥等と触れ合える  
 自然を感じ感情が豊かになる  
 好奇心の上昇



問6 <問2で「1～3」を選択した方のみお答えください。> お子さんが運動(スポーツ)や外遊びをする場所はどこですか。(○は2つまで)

	年少計	年中計	年長計	総計
1 幼稚園・保育所・認定こども園	77.7%	72.3%	68.0%	72.4%
2 公園	53.1%	48.5%	46.5%	49.2%
3 自宅及びその周辺	52.5%	51.8%	50.1%	51.4%
4 スポーツクラブ施設	3.9%	10.2%	15.6%	10.2%
5 その他	2.6%	4.5%	3.9%	3.7%



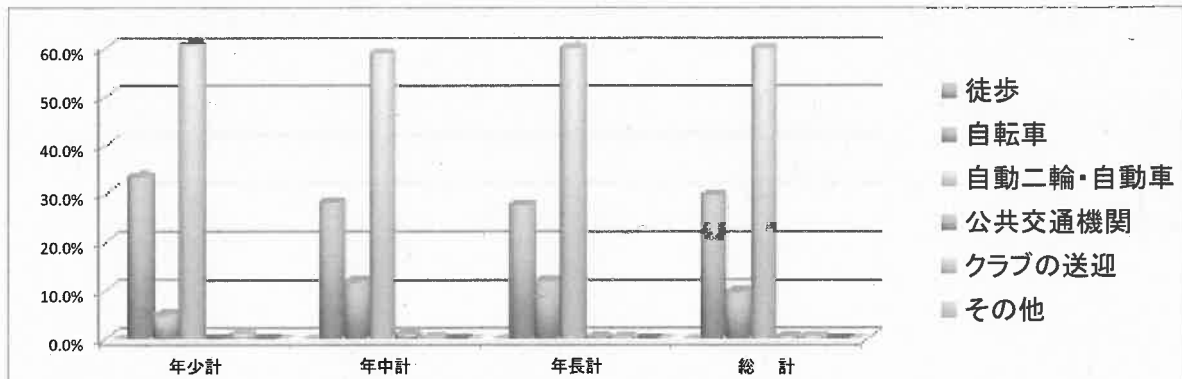
【その他】

小学校  
小学校のグラウンド  
小学校の運動場  
学校の体育館  
体育館(2)  
グラウンド(2)  
運動公園等  
児童館(5)

ダンススクール  
ダンススタジオ  
プール  
習い事のレッスン場(2)  
習い事の教室(2)  
兄が所属しているボーイスカウトでの野外活動  
スイミング  
テニスコート  
アシパラ

問7 <問2で「1～3」を選択した方のみお答えください。> お子さんが運動(スポーツ)や外遊びをする場所までの移動手段は何ですか。(○は1つ)

	年少計	年中計	年長計	総計
1 徒歩	33.4%	28.1%	27.6%	29.6%
2 自転車	4.9%	11.8%	11.8%	9.7%
3 自動二輪・自動車	60.7%	58.9%	60.0%	59.8%
4 公共交通機関	0.0%	0.9%	0.3%	0.4%
5 クラブの送迎	1.0%	0.3%	0.3%	0.5%
6 その他	0.0%	0.0%	0.0%	0.0%

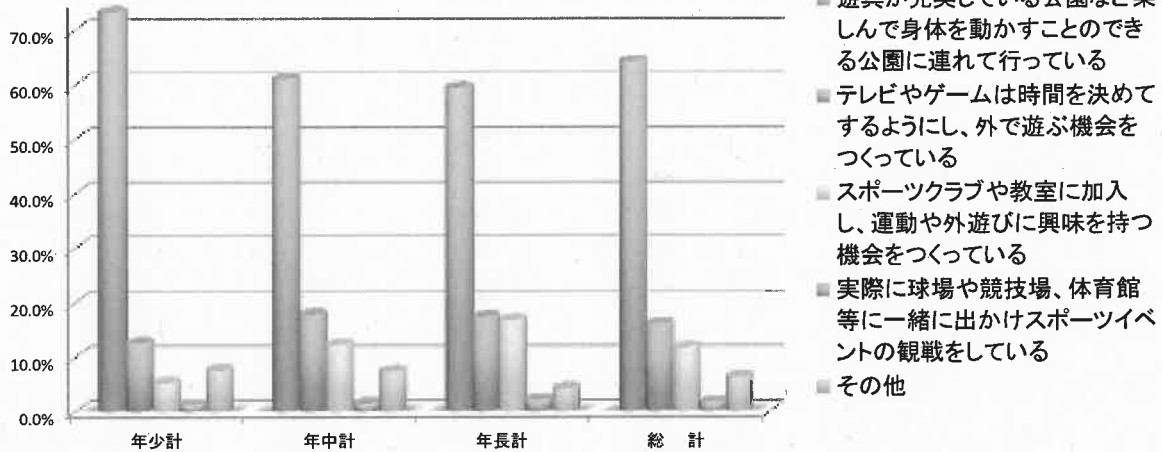


【その他】

いろいろ  
近所の公園であれば自転車、少し距離があれば車です。  
場所による

問8 <問2で「1～3」を選択した方のみお答えください。> お子さんが運動(スポーツ)や外遊びをするために工夫していることは何ですか。(○は1つ)

		年少計	年中計	年長計	総計
1	遊具が充実している公園など楽しんで身体を動かすことのできる公園に連れて行っている	73.3%	61.0%	59.4%	64.2%
2	テレビやゲームは時間を決めてするようにし、外で遊ぶ機会をつくっている	12.5%	17.8%	17.4%	16.0%
3	スポーツクラブや教室に加入し、運動や外遊びに興味を持つ機会をつくっている	5.3%	12.3%	16.8%	11.8%
4	実際に球場や競技場、体育館等と一緒に出かけスポーツイベントの観戦をしている	1.3%	1.5%	2.2%	1.7%
5	その他	7.6%	7.4%	4.2%	6.3%



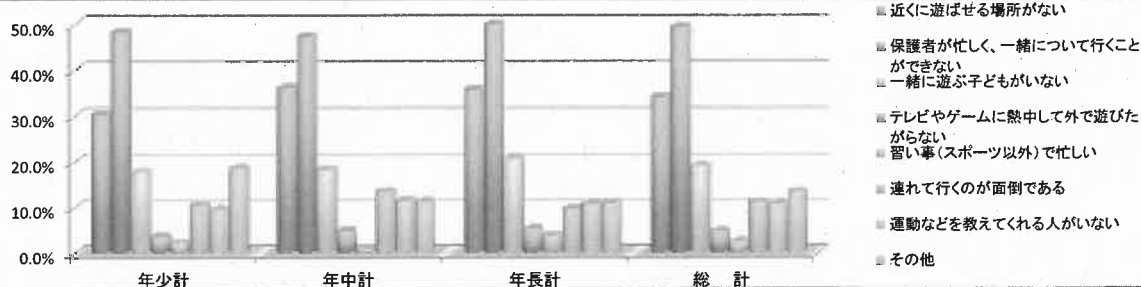
【その他】

- ・家にテレビを置かない。参加型イベントに積極的に親子で参加する。
- ・家の中でできるようトランポリンを購入
- ・一緒にする
- ・上の子のサッカーと一緒に行き横の方で遊んでいる
- ・海や山や畑で木登りや虫取りで走り回りボールを使って遊び工夫して遊具、道具がなくても遊べる子にしている。
- ・幼いころからできるだけ戸外遊びをさせるように気をつけたので今では戸外遊びなら何でも好きです。
- ・親が行ってやれる時間が限られるため、行けるときは意識して行く
- ・親子で一緒になって運動、外遊びをする。
- ・音楽に合わせておもいっきり体をうごかす。
- ・川、海など自然にふれながら遊ぶ
- ・キャンプなどアウトドアのイベントを多くし、外で遊ぶことの楽しさを伝えるようにしています。
- ・近所がお友達でいっぱいだから自然と遊んでいる子。
- ・近所の友達をさそって一緒に遊んでいる。
- ・近所を歩いて虫探しや神社までよーいどん！とかけっこをしたり、バットとボールを持って近くの広場へ行って野球をしたり・・・
- ・公園で外遊びすることもあるが、実家周辺で外遊びで身体を動かしている
- ・公園にも行く、夏は川、海、冬はスキー、スケート季節によって違う
- ・公園まで歩いて行って少し遊ぶ(夜の散歩)
- ・公園やイベントに連れて行ってやれる日はどうしても限られてくるので、家の庭や外へ出て遊びたいという度に、一緒に体を動かすようにしています。
- ・バドミントンやなわとび、かけっこ、一輪車、虫取り、散歩etcどこかに出かけなくてもできる環境にいることをとても有難く感じます。
- ・こども園で活動
- ・子どもが遊びたいところに行く、公園とか家の前でバドミントンやボール遊び
- ・子供が自由にのびのび遊べるように過保護になりすぎない。
- ・子供が外で遊ぶのが好きなので自分で進んで外へです。

- 遊具が充実している公園など楽しんで身体を動かすことのできる公園に連れて行っている
- テレビやゲームは時間を決めてするようにし、外で遊ぶ機会をつくっている
- スポーツクラブや教室に加入し、運動や外遊びに興味を持つ機会をつくっている
- 実際に球場や競技場、体育館等と一緒に出かけスポーツイベントの観戦をしている
- その他
- ・子供が外に行きたいと言う時にできるだけ外へ行っている
- ・子供に外で遊ぶ気がある時はそれに応えるようにしている
- ・自然を相手に遊びを考えながら遊ぶ
- ・自宅へ帰ったあと、時間を決めて、外遊び
- ・室内の方が好きだが兄が外遊びが好きなので一緒につれていくようにしている
- ・児童施設を運動メインのところに決め利用している。
- ・涼しい所
- ・砂遊び、水遊び
- ・外で友達の声がかえたら外で遊ぶ
- ・そのとき興味のある遊び(運動)をさせている
- ・出来るだけ父親と自宅の庭で遊ぶようにしている。かくれんぼ、おにごっこ、サッカー、砂遊びなど
- ・トイレや水分補給日影や涼しい場所で休憩できるスペースがあるかどうか。
- ・保育園におまかせしている
- ・ボーイスカウトでの活動に積極的に参加し、上級生との交流を通して心身共に成長できるよう親として努力している。
- ・本人が外遊びが好きなので特に工夫はしてません。
- ・虫さがし
- ・虫取りが好きなので散歩しながら田んぼ(安全な場所)などを歩く。
- ・休みの土日は近所の子と家の前で遊ぶようにしています。
- ・幼稚園
- ・幼稚園の園庭開放を利用している。
- ・幼稚園のお友達がいる公園へいっている。
- ・わざわざ遠出はせず近所を散歩している
- ・私の運動しているところへ一緒に連れていく。
- ・特に意識はしていない
- ・特に工夫していることがない
- ・特にしていない(8)
- ・特になし。姉たちがいるため自ら進んで外遊びをする。
- ・特別何も工夫はない

問9 お子さんが運動(スポーツ)や外遊びをするのに課題となっている点は何ですか。(○は2つまで)

	年少計	年中計	年長計	総計
1 近くに遊ばせる場所がない	30.3%	36.2%	35.8%	34.2%
2 保護者が忙しく、一緒について行くことができない	48.4%	47.4%	52.1%	49.4%
3 一緒に遊ぶ子どもがいない	17.8%	18.2%	20.7%	19.0%
4 テレビやゲームに熱中して外で遊びたがらない	3.6%	4.9%	5.2%	4.6%
5 習い事(スポーツ以外)で忙しい	2.3%	0.9%	3.9%	2.4%
6 連れて行くのが面倒である	10.5%	13.4%	9.6%	11.1%
7 運動などを教えてくれる人がいない	9.5%	11.6%	10.7%	10.6%
8 その他	18.4%	11.2%	11.0%	13.4%



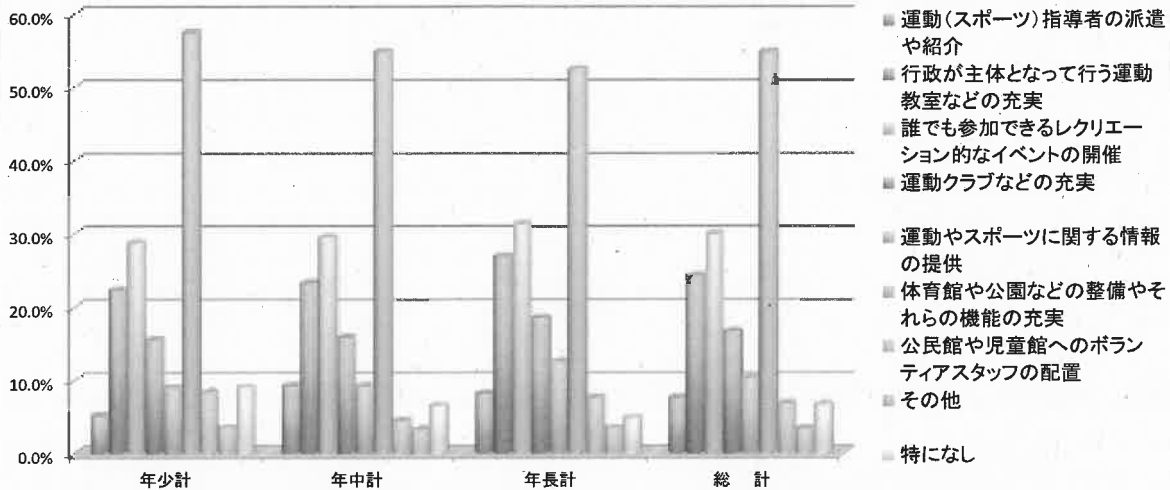
【その他】

- ・暑い(3)
- ・夏の熱中症が心配
- ・夏の熱中症対策
- ・夏はあつてなかなか外で遊べない
- ・夏は子供は遊びたいと言っているが気温の高い時間は難しいです。
- ・夏は暑い、下に小さい子供がいる
- ・夏は暑く長時間は無理なので室内で遊べる所があるといい。
- ・夏は暑すぎて危険
- ・夏は暑すぎて体調が心配
- ・外が暑い
- ・外が暑すぎる。不審者や夏の遊具でやけどしたなど聞いたので怖い。
- ・気候 暑かったり、雨だったり
- ・紫外線、虫
- ・暑い時間は公園に行きにくい
- ・暑くてどこで遊ばせたらよいかわからない
- ・暑くて外遊びは限られる
- ・暑さ、寒さ、虫それ以外な課題なし
- ・真夏は日影が少なく熱中症になりそう
- ・真夏や真冬に遊ぶ場所がない
- ・熱中症対策
- ・天気(2)
- ・雨天時に近くに遊ばせるところがない
- ・雨天時遊ばせる場所が近くにない
- ・今の時期なら日中は外が炎天下で大変かな
- ・今は天気の日だと熱すぎて長く遊ばせたくない
- ・気温今なら熱中症とか
- ・自宅周辺は車が多くて危ない
- ・車が多く通り危ない
- ・車や川など危険箇所
- ・安全が確保できない
- ・危険でない場所が少ない
- ・近くにあるが駐車場だったり、車の出入りが多く少し危ない。
- ・子供が安全に遊べる所があまりない
- ・道路が近いので飛び出しに注意が必要。
- ・安全で自由に走り回ることができる広いグラウンドなどが無い
- ・近所は虫が多く気になります(ムカデ等)隣が空き地です
- ・ボールを使って遊ばせる所がない
- ・ボール遊び(サッカー、キャッチボール)ができる公園が少なすぎる
- ・ボール遊びをする場所がない
- ・ボール遊び禁止の公園が多い。
- ・春、秋、冬はよいが夏場は遊ばせる場所がない。
- ・公園が少ない
- ・公園に遊具が少ない

- ・公園の砂場に動物のふんがあり、不衛生な所がある
- ・今後スイミングなど習い事を考えるが近く(宇和)などに施設がない。
- ・公衆トイレをきれいにしてほしい
- ・親子が楽しめる公園等
- ・療養が必要な子でも参加できるところがなかなかない。
- ・いつも行くところが決まっている市内には少ない
- ・下の子がいると上の子となかなか一緒に遊べない
- ・下の子がまだ小さい
- ・下の子が小さいので一緒に本気で遊ぶ時間が作りにくい
- ・下の子が小さく上の子とは遊べない。子供だけで外で遊ばせられない。親が目が届く場所の年齢の子しかいない
- ・近所にお友達がない。
- ・近所に子供がいない
- ・姉弟がおり、十分にかかわれない。
- ・姉妹がそろっていきながら(1人が行きたくないと言うと行けない)
- ・きょうだいの年齢差で同じ所がむずかしい
- ・兄弟の下校時間とのかねあい
- ・兄弟がいるので行けない時もある
- ・上の兄弟に合わせないと行けない
- ・幼稚園に入ったばかりで平日は帰宅後は体力的に余裕がなく時間もない
- ・療育で忙しい
- ・仕事がある日はなかなか遊べない。時間がない
- ・公園の遊具等は好きだがスポーツをしたがらない。
- ・外遊びは大好きだけど、スポーツとなると本人のやる気がない。
- ・体の開放、ストレス発散
- ・親の体が悪いのでハードなあそびにつき合ってやれない
- ・大人一人で子供二人(年少・1才)を遊ばせるには目が届かないこと。
- ・特にありませんがしいて言うなら宿題よりも先に遊びに出たてしまつたり遊んで疲れて宿題がだらだら。私自身も宿題のことを気にせずめいっぱい遊ばせてやりたい気持ちと毎日葛藤しています笑
- ・買い物等で屋内で遊ばせるのが多い
- ・アレルギーの改善 スイミング控えている
- ・家でブロック等するのが好き
- ・習い事はお金がかかる
- ・悪さをするので祖父母が嫌がる。
- ・どんなふうで遊んであげたらよいか分からない。
- ・なわとび、てつぼう、etc できないとあきらめてしまう
- ・気軽さ(2)

問10 子どもの運動・スポーツ向上のために行政にしてほしいことは何ですか。(○は2つまで)

	年少計	年中計	年長計	総計
1 運動(スポーツ)指導者の派遣や紹介	5.2%	9.3%	8.2%	7.6%
2 行政が主体となって行う運動教室などの充実	22.3%	23.3%	27.0%	24.3%
3 誰でも参加できるレクリエーション的なイベントの開催	28.8%	29.6%	31.3%	30.0%
4 運動クラブなどの充実	15.5%	15.8%	18.5%	16.7%
5 運動やスポーツに関する情報の提供	9.1%	9.3%	12.5%	10.4%
6 体育館や公園などの整備やそれらの機能の充実	57.6%	54.9%	52.6%	54.9%
7 公民館や児童館へのボランティアスタッフの配置	8.4%	4.5%	7.6%	6.8%
8 その他	3.6%	3.3%	3.5%	3.5%
9 特になし	9.1%	6.6%	4.9%	6.7%

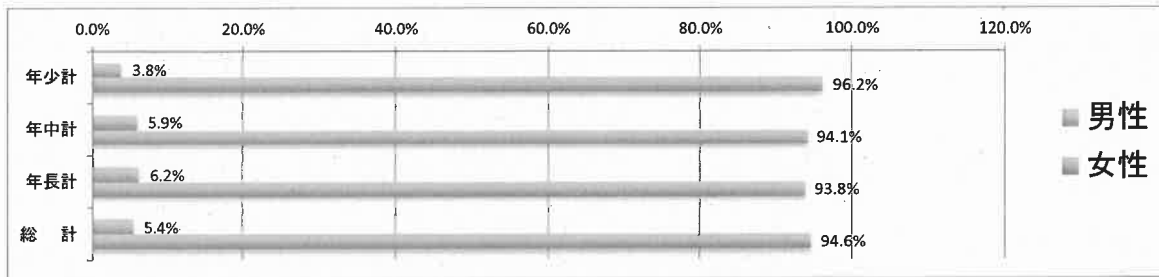


【その他】

- ・(雨の日も体を動かして遊べる)松山にあるような児童館がほしい
- ・赤ちゃんがいて、長時間連れていけない
- ・赤ちゃん連れても行きやすいように
- ・雨の日や休みでも体育館など開放してほしい。
- ・安全に配慮した整備にしていきたいです。<例>公演周りは子供が飛び出さないように柵を作る。車の出入り、車の量が多いところの設置はやめるなど
- ・家周辺では危ないため遊ばせられないので近所の公園へ行ったりしているが、お年寄りがゲートポールをしていて走り回る子供達に「危ないから近づかないように」と注意されることがあり子供はどこで遊べば安全なのか?どこであそばせたいのか?腹立たしく感じたことがあった。もっと自由に遊べる場所が欲しい!!
- ・上の子としたの子が年が離れているので同じ空間で遊べるような所がほしい。
- ・愛媛だから体験できる子供向けのレジャーの充実と情報発信。今はほとんど個人のブログで小さい子供向けか楽しいかを調べているが詳しい情報は体験した人しかわからないため一つ進んだ情報を提供してほしい。
- ・公民館児童館では古すぎて遊べない。公民館規則がきびしすぎる。トランポリンまったくできない子供がしたいといっても、いぜんのおもちゃがすててないと言われた
- ・子供が遊べる広場等の整備。遊具は無くても広場で良い
- ・室内で遊んだり、運動できる場所の充実。雨で外で遊べないときや、夏になり気温が高く熱中症等の心配がでてくる時期に遊べると良い。
- ・室内でできるだけ場所を増やしてほしい
- ・児童館は記名ではなく図書カードのようなカード式にして行くのがめんどうくさくならないようにしてほしい(県内全域で使用可)

- ・小学生以下の子供への対応。
- ・私立幼稚園(保育園)にあるような放課後(延長保育時間)に実施される運動教室。少なくとも週1回以上
- ・ダンス教室をやってほしい
- ・中学校にテニスを作ってほしい
- ・どうしても市内の方がイベント事が多い。気軽さに欠ける。身近なものになってほしい。
- ・徒歩でいける場所は一カ所、でも実際は大人が使用して遊べる場所はない。
- ・場所が歩かないかではなく実情も踏まえて公園の整備、充実を図ってほしい。”
- ・伯方町は本当に遊べる公園が(遊具が)ありません。あっても老朽化しており危険だったりします。休日は子供園にも入れず島外に出ないと子供たちが安心して楽しめる場所がありません。
- ・保育所や幼稚園等に定期的に色々なスポーツを教えてくれる人が来たら習ってみたりスポーツの幅が広がるしスポーツに興味を持ってもらえると思う
- ・保育所遊具の充実(日々利用するため)
- ・ボール遊びができる場所の確保
- ・ボール遊び禁止の公園が多い。
- ・ボール遊びや自転車の練習ができる場所を増やして欲しい
- ・ボールを使用して遊べる公園が少ない。どこならボールを使って遊べるか情報提供
- ・無料のスポーツクラブ
- ・療養が必要な子どもでも参加できるクラブ、イベント、サークルがあればいい。

問11 あなたの性別を教えてください。



問12 あなたのお子様の年齢を教えてください。

