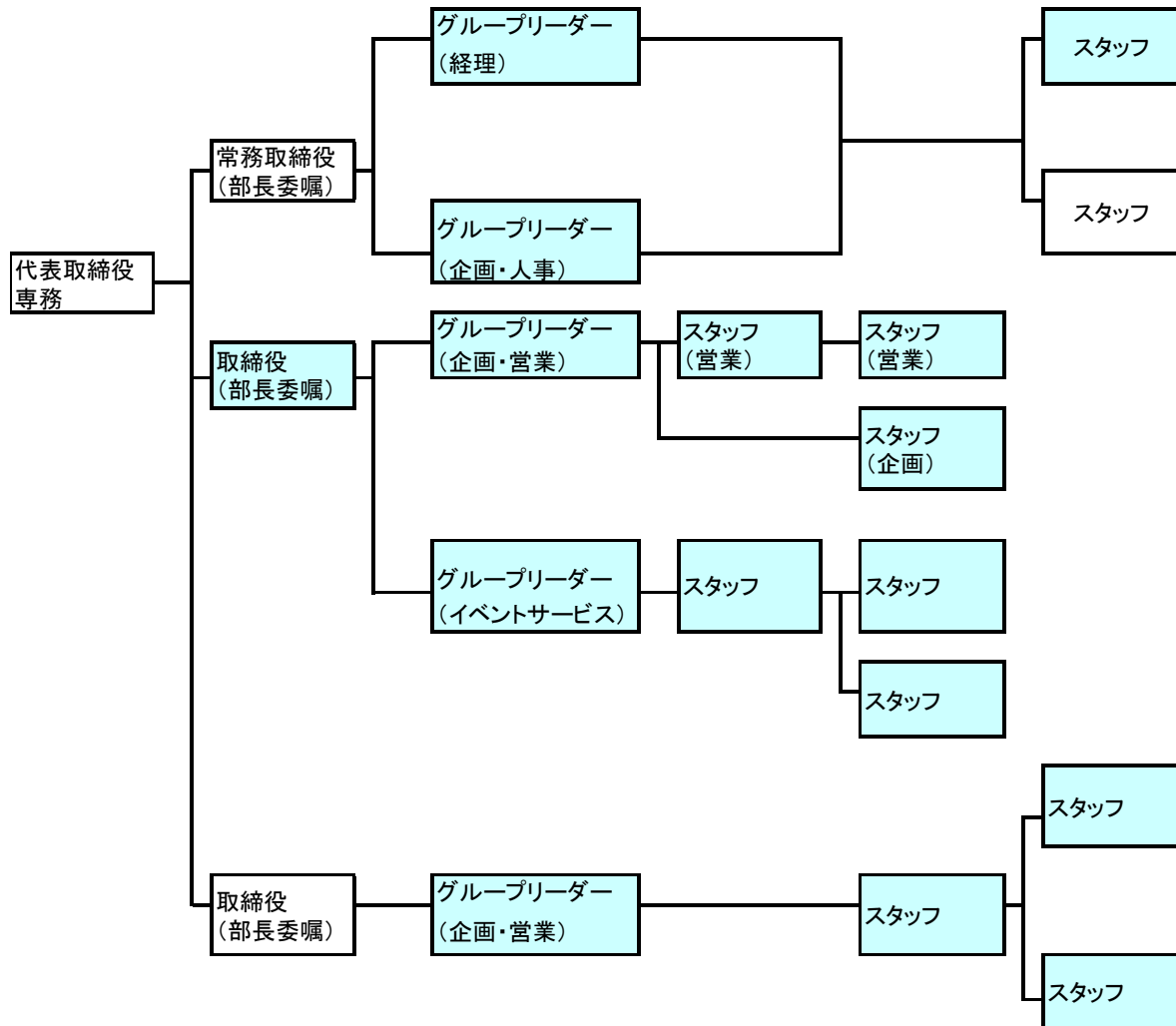


愛媛国際貿易センター管理運営実績

1 組織

〔令和5年度愛媛国際貿易センターの管理運営にかかる組織体制〕

■ 愛媛国際貿易センターの運営管理に従事する職員(委託料対象職員)



2 利用状況

(1) 利用料金収入

(単位：円)

		令和元年度	令和2年度	令和3年度	令和4年度
会場関係	大展示場	48,944,029	13,756,540	25,619,040	30,424,988
	小展示場	18,114,154	5,622,313	12,847,125	14,870,016
	スカイホール	2,073,732	603,820	18,452,488	23,137,412
	その他 (屋外展示場、 会議室)	11,443,653	6,708,292	9,093,820	11,372,177
	会場関係・計	80,575,568	26,690,965	66,012,473	79,804,593
備品関係		9,171,776	3,234,560	5,731,647	7,845,960
冷暖房関係		9,728,640	3,389,230	9,387,820	10,089,240
光熱水費		460,068	62,289	100,084	324,496
駐車場		20,682,226	4,451,818	9,961,127	14,762,660
合計		120,618,278	37,828,862	91,193,151	112,826,949

(2) 会場別収入状況

(単位：円)

	令和元年度	令和2年度	令和3年度	令和4年度
大展示場全	26,599,414	8,263,065	14,010,337	15,734,829
大展示場A B又はB C	12,970,556	2,824,250	7,020,471	2,022,390
大展示場B	3,420,979	1,369,862	991,550	5,917,508
大展示場A又はC	5,730,270	1,236,083	3,459,152	6,609,721
小展示場全	10,233,918	2,095,040	8,742,250	5,666,434
小展示場A	4,648,190	1,410,940	2,039,388	6,569,405
小展示場B	3,232,046	2,116,333	2,065,487	2,634,177
スカイホール	2,073,732	603,820	18,452,488	23,137,412
控室(大展示場)	222,810	63,280	137,530	140,540
控室(小展示場)	0	0	0	0
小計	69,131,915	19,982,673	56,918,653	68,432,416
F A Z プラザ全	3,492,924	803,338	1,160,690	1,306,058
F A Z プラザ 3/4	0	0	0	155,970
F A Z プラザ 1/2	523,485	138,520	0	116,080
F A Z プラザ 1/4	471,740	521,850	425,450	1,019,800
小展示場屋上	0	0	0	0
小計	4,488,149	1,463,708	1,586,140	2,597,908
大会議室全体	3,199,355	2,141,490	3,337,540	3,721,090
第1会議室	219,290	513,254	236,660	349,784
第2会議室	56,910	92,780	76,400	105,630
小会議室2室	1,660,770	892,388	1,444,640	1,464,564
小会議室3室	0	95,760	183,540	132,240
小会議室4室	348,800	648,248	864,970	1,663,260
第3会議室	265,323	119,600	199,430	184,720
第4会議室	163,695	85,650	173,570	273,660
第5会議室	481,213	253,888	396,770	332,420
第6会議室	560,148	401,526	594,160	546,901
小計	6,955,504	5,244,584	7,507,680	8,774,269
総計	80,575,568	26,690,965	66,012,473	79,804,593

(3) 備品収入状況

(単位：円)

区分		令和元年度	令和2年度	令和3年度	令和4年度
展示場 設置 設備	長机	2,105,080	891,170	1,505,307	2,115,010
	イス	3,455,390	1,091,510	3,079,940	3,613,680
	ステージ	616,466	16,380	162,880	283,310
	システムパネル	11,200	2,400	33,600	33,600
	パーテーションパネル	532,620	169,200	137,200	426,800
	パーテーションポール	95,200	45,400	32,300	55,200
	多目的スタンド	12,600	6,000	9,400	7,200
	金屏風	6,250	5,040	0	1,270
	演台	30,530	8,780	9,440	16,380
	司会者台	17,600	1,680	3,150	3,780
	花台	2,830	310	310	310
	書見台	0	0	0	950
	トランシーバー	47,020	20,280	7,300	31,200
	消火器	5,840	200	900	700
	フォークリフト	10,460	0	21,260	0
	高所作業車	7,320	0	0	0
	暗幕	69,520	4,620	42,420	33,180
移動観覧席(小展B)	55,500	0	22,000	22,000	
展示場 音響 設備	有線マイク	27,760	6,240	1,040	6,760
	ワイヤレスマイク(ハンド)	128,700	35,880	29,960	57,720
	ワイヤレスマイク(タイピン)	9,800	3,640	0	520
	マイクスタンド(フリー)	6,840	600	200	600
	マイクスタンド(卓上)	7,100	1,200	600	2,100
	インストラクターキット	62,320	0	0	0
	音響移動ラック	184,900	79,690	54,530	93,480
大 展 示 場 音 響	CDプレーヤー	14,140	2,520	840	7,960
	Wカセットデッキ	900	620	0	620
小 展 示 場	スクリーン	12,400	0	0	5,020
	S-VHSビデオデッキ	520	0	0	0
	CDプレーヤー	5,410	1,260	1,680	7,960

映像音響	Wカセットデッキ	0	0	0	620
	調整卓	16,760	0	0	8,540
	跳返りスピーカー	5,140	0	0	0
小展示場照明設備	調光操作卓	16,760	0	0	25,620
	ロアーホリゾンタルライト	3,280	0	0	0
	バトン照明1列(小展A)	16,090	2,290	0	4,580
	バトン照明2列(小展A)	22,660	0	4,580	27,480
	センタースポットライト	3,340	0	0	3,400
屋外展示場	テント	59,580	34,580	19,260	13,800
	屋外用テーブル	32,700	0	5,200	8,600
	屋外用イス	0	0	0	4,160
会議室設備	花台	1,830	0	0	930
	書見台	0	0	0	0
	水さし	0	0	0	0
	ホワイトボード	121,230	147,250	128,250	153,900
	レーザーポインター	3,640	1,860	2,480	1,550
会議室映像音響設備	S-VHSビデオデッキ	5,120	6,240	6,760	7,340
	CDプレーヤー	0	0	0	4,820
	Wカセットデッキ	300	0	0	0
	レクチャーテーブル	0	0	0	0
	有線マイク	9,210	2,600	5,200	12,480
	ワイヤレスマイク(ハンド)	75,970	32,700	45,240	67,080
	ワイヤレスマイク(タイピン)	6,190	4,680	6,760	5,200
	インストラクターキット	0	0	0	0
	液晶プロジェクター (8000lm)	594,000	184,320	0	23,040
	液晶プロジェクター (4200lm)	392,230	316,560	250,270	315,100
	液晶プロジェクター (3000lm)	0	0	0	6,600
	ポータブル自立スクリーン	85,220	46,460	38,380	30,570
	ポータブルスクリーン (150インチ)	1,980	0	0	31,400
	ポータブルスクリーン (120インチ)	5,040	9,350	3,400	13,790
	携帯三脚スクリーン (1.8×1.8)	6,650	1,700	840	8,010
モバイルスクリーン	29,830	11,340	13,440	8,010	

	マイクスタンド (フリーストップ)	810	200	800	1,200
	マイクスタンド(卓上型)	4,100	2,000	2,600	3,900
	DVDプレーヤー	15,440	7,800	5,720	13,640
	ポータブルアンプセット	17,420	7,860	5,240	15,080
その他	テープカット用品	3,380	0	850	10,100
	賞状盆	1,800	250	200	4,600
	オイルトラップ	9,120	0	2,520	50
	コピー機	0	0	0	1,680
	ロッカー	37,600	5,600	10,000	8,920
	ゴミ箱	12,800	2,200	4,200	171,760
	モニター用パワードスピーカ	12,340	12,100	13,200	1,100
合 計		9,171,776	3,234,560	5,731,647	7,845,960

(4) 冷暖房設備収入状況

(単位：円)

	令和元年度	令和2年度	令和3年度	令和4年度
大展示場全	3,669,210	1,566,000	2,366,570	2,457,990
大展示場A B又はB C	906,910	113,820	1,042,860	406,110
大展示場B	785,695	245,000	136,680	641,520
大展示場A又はC	806,700	317,870	1,834,540	2,565,100
小展示場全	1,305,505	579,250	3,132,480	1,378,570
小展示場A	1,714,795	295,810	540,650	2,278,450
小展示場B	448,475	271,480	334,040	319,500
スカイホール	91,350	0	0	42,000
合 計	9,728,640	3,389,230	9,387,820	10,089,240

(5) 水光熱費収入状況

(単位：円)

	令和元年度	令和2年度	令和3年度	令和4年度
電気使用料	417,410	62,289	98,100	307,100
水道使用料	42,658	0	1,984	17,396
ガス使用料	0	0	0	0
消費税	—	—	—	—
合 計	460,068	62,289	100,084	324,496

(6) イベント数及び来場者数

【展示場等】

(単位：件、人)

	令和元年度		令和2年度		令和3年度		令和4年度	
	件数	人数	件数	人数	件数	人数	件数	人数
4月	10	15,588	1	200	4	3,040	9	19,210
5月	11	18,363	0	0	6	4,860	9	5,893
6月	15	22,000	4	820	13	15,340	15	6,880
7月	13	30,210	4	590	9	9,280	11	11,310
8月	11	18,564	7	5,835	7	11,510	9	5,820
9月	15	17,250	7	1,200	9	3,530	13	15,600
10月	15	19,770	10	6,170	11	16,450	17	17,160
11月	16	32,550	13	4,650	9	6,050	15	11,220
12月	9	15,741	6	5,238	11	8,450	7	7,819
1月	15	43,449	7	2,600	9	5,680	13	6,950
2月	17	107,452	8	2,000	7	7,240	13	31,780
3月	4	600	11	7,241	10	6,850	15	13,430
年度計	151	341,537	78	36,544	105	98,280	146	153,072

【会議室】

(単位：件、人)

	令和元年度		令和2年度		令和3年度		令和4年度	
	件数	人数	件数	人数	件数	人数	件数	人数
4月	14	660	4	240	8	430	16	840
5月	23	1,320	2	60	11	530	23	1,120
6月	26	1,260	12	390	16	1,040	26	1,219
7月	28	1,660	12	390	17	1,220	24	1,560
8月	19	980	14	580	8	1,390	22	1,880
9月	18	1,680	11	1,490	18	620	13	2,140
10月	27	1,500	16	1,260	18	1,300	19	2,020
11月	28	1,340	21	1,080	21	1,660	26	1,420
12月	21	940	16	850	16	2,000	14	1,960
1月	20	940	10	310	15	960	13	1,040
2月	24	1,300	17	740	12	900	25	1,520
3月	6	200	6	250	14	800	11	560
年度計	254	13,780	141	7,640	174	12,850	232	17,279

【施設見学】

(単位：件、人)

	令和元年度		令和2年度		令和3年度		令和4年度	
	件数	人数	件数	人数	件数	人数	件数	人数
4月	0	0	0	0	0	0	0	0
5月	0	0	0	0	0	0	0	0
6月	0	0	0	0	0	0	0	0
7月	0	0	0	0	0	0	1	2
8月	0	0	0	0	0	0	0	0
9月	0	0	0	0	0	0	0	0
10月	2	1,800	1	50	0	0	0	0
11月	1	40	0	0	0	0	0	0
12月	0	0	0	0	0	0	0	0
1月	0	0	0	0	0	0	0	0
2月	0	0	0	0	0	0	0	0
3月	0	0	0	0	0	0	0	0
年度計	3	1,840	1	50	0	0	1	2

【合計】

(単位：人)

	令和元年度	令和2年度	令和3年度	令和4年度
合計	357,157	44,234	111,130	170,353

3 管理運営状況

(1) 収支の状況

(単位：千円)

【収入の部】

区 分	令和元年度	令和2年度	令和3年度	令和4年度
県委託料	115,054	173,809	114,398	118,646
施設等利用料金収入	120,655	37,833	91,435	113,127
その他収入	55,122	1,467	0	15,766
収入合計 (A)	290,831	213,109	205,833	247,539

【支出の部】

区 分	令和元年度	令和2年度	令和3年度	令和4年度
センターの利用に関する業務経費	54,175	2,212	5,191	13,003
施設等利用許可業務経費	5,014	1,535	1,200	1,837
利用促進業務経費	49,161	677	3,991	11,166
センター及び共用部分等の維持管理に関する業務経費	91,527	90,787	89,762	92,402
施設・設備保守管理業務経費	2422	2472	3286	5,816
警備業務	18,838	13,380	13,928	14,213
清掃業務	20,705	20,430	20,297	19,777
建築物環境衛生管理業務経費	1,500	1,500	1,500	1,500
空調・電気設備等運転管理業務経費	8,918	8,564	8,756	9,035
駐車場管理業務経費	1870	1440	1440	1,440
植栽管理業務経費	1,700	1,538	1,563	2,035
備品管理業務経費	0	0	0	0
保守点検業務経費	26,057	26,522	26,492	27,206
修繕経費	9,517	14,941	12,500	11,380
その他経費	0	0	0	0
管理運営業務経費	63,450	63,750	60,860	54,570
人件費	63,250	63,550	60,660	54,370
職員研修経費	200	200	200	200
その他経費	0	0	0	0
その他管理運営に必要な業務経費	46,238	35,346	45,514	58,095
光熱水費	36,771	26,673	32,957	39,519
使用料及び賃貸料	4,404	4,329	6,857	9,534
運営事務費	1,259	913	963	1,216
保険料	403	403	422	438
県庁連絡経費	0	0	0	0
消耗品費等	3,401	3,028	4,315	7,388
その他経費	0	0	0	0
その他必要な経費	0	0	0	0
支出合計 (B)	255,390	192,095	201,327	218,070
公課費(消費税額等) (C)	25,304	14,006	18,712	22,096
事業所税 (D)	7,184	7,184	7,729	7,457
支出合計 (E=B+C+D)	287,878	213,285	227,768	247,623

収支差 (A) - (E)	2,953	-176	-21,935	-84
---------------	-------	------	---------	-----

(2) 修繕の状況

(単位：千円)

令和元年度		令和2年度		令和3年度		令和4年度	
修繕内容	経費	修繕内容	経費	修繕内容	経費	修繕内容	経費
第6控室LED照明改修工事	260	大展示場機械室空調機ダクト取替作業	200	空調用冷却塔2号機葉注装置導電率計修繕	385	小展示場スピーカー設置工事	432
消防設備修繕(6月点検実施分)	6	クーリングタワー1号機給水バルブ修繕	105	中水加圧給水ポンプ制御盤修繕	120	厨房用エアハンドリングユニット熱交換器設備作業	660
小展示場B天井プロセッサ修繕	120	小展示場前男子トイレ配管修繕	142	スカイホール控室1照明スイッチ及び放送ラック移設工事	300	スプリンクラー及び泡消火設備改修工事	325
大会議室系統空調機二酸化炭素濃度検出器取替修繕	350	ゲート棟雨水ポンプ分解修繕(PRD-3-2)	179	吸収式冷温水機2号機冷却水系統水室ケース溶接作業	900	吸収式冷温水機3号機高温再生器炉内洗浄作業	630
アイテムえひめ正面入口エレベーター(3・4号機)運転制御用基板交換修繕	570	消防設備修繕(6月点検実施分)	133	消防設備修繕(6月点検実施分)	38	ポンプ・送排風機修繕(CHP-2 3号機修繕)	365
小展示場前女子身障者トイレ配管修繕	207	FAZプラザタイル部分防滑工事	319	空気調和機(2台)修繕	900	正面入口カメラ更新	198
大展示場棟雨水ポンプ分解修繕	247	硬貨包装機更新改造	110	スカイホール控室1内装修繕	179	ポンプ・送排風機修繕(汚水ポンプPD3-1)	172
吸収式冷温水機2号機冷却水ポンプ修繕	940	FAZプラザ水道メーター更新工事	490	立体駐車場内下りスロープ(4箇所)カーブミラー設置	260	消防設備修繕(6月点検実施分)	27
立体駐車場内湧水排水ポンプ取替工事	330	会議室前通路監視カメラ設置	570	アースホールブラインド設置工事(10箇所)	310	中央監視装置修繕(AHU-BE-4二酸化炭素濃度計)	372
レストラン空調系統自動制御電動弁交換修繕	100	厨房系統排風機インバーター修繕	430	スカイホール倉庫1内装修繕及び照明器具取替工事	170	ポンプ・送排風機修繕(大展示場消火栓加圧ポンプ)	124
大会議室空調系統自動制御電動弁交換修繕	100	エレベーター6号機運転制御部品交換修繕	630	吸収式冷温水機(RB-1)温度調節計修繕	1,050	消防設備修繕(12月点検実施分)	185
雨水ろ過装置ろ過ポンプモーター分解修繕	148	ゲート棟2F、3F積算電力量計更新工事	2,050	大展示場スライディングウォール制御部品交換工事	2,500	中央監視装置修繕(FC-7、CT-1-2)	532
大展示場棟2F電気室等積算電力量計取替工事	2,900	移動観覧席制御機器改修修繕	4,100	厨房外調機ファンユニット取替作業	1,560	中央監視装置修繕(空調機ダンパモーター2箇所修繕AHU-G7、AHU-BE-5)	522
厨房・レストラン系統自動制御機器通信モジュール修繕	620	移動観覧席収納庫内車輪設置場所鋼板据付	100	小展示場裏監視カメラ設置	660	自家発電設備高圧受電設備励磁用変圧器、計器用変圧器及び変成器更新	1,830

多目的ルーム及び自家発電機室自動制御機器通信モジュール修繕	555	中央監視装置 停電作業時対応作業	200	雨水ろ過装置減菌剤用薬注装置交換	175		
消防設備修繕（12月点検実施分）	76	消防設備修繕（12月点検実施分）	149	社長室トップライト修繕	220		
大展示場シャッター性能維持拭き上げ清掃	150	防火シャッター不良箇所修繕	100	ゲート棟電気室他計器用切替開閉器取替	1,000		
館内湧水ポンプ（2基）修繕	450	小展示場A・Bパワーアンプ、DMP取替	630	消防設備修繕（12月点検実施分）	228		
大展示場床面仮設工事用合板フロア蓋（81セット）	226	ゲート棟4F電気室UPS交換修繕	100	第4会議室VAVコントローラー修繕	280		
		大展示場A前外部ロビー扉フローアヒンジ修繕	120				
		小展示場スピーカー増設等工事	358				
		スカイホール内カメラ（3台）取替修繕	255				
		館内空調機インバーター修繕	426				
		ポンプ・送排風機修繕（4件）	650				
		駐輪場監視カメラ設置	400				
		レストラン空調機直結型ダンパ操作器取替修繕	145				
		電話交換機停電対策用バッテリー交換修繕	123				
一般（小規模）修繕	1,162	一般（小規模）修繕	1,727	一般（小規模）修繕	1,265	一般（小規模）修繕	2,211
合計	9,517	合計	14,941	合計	12,500	合計	8,585