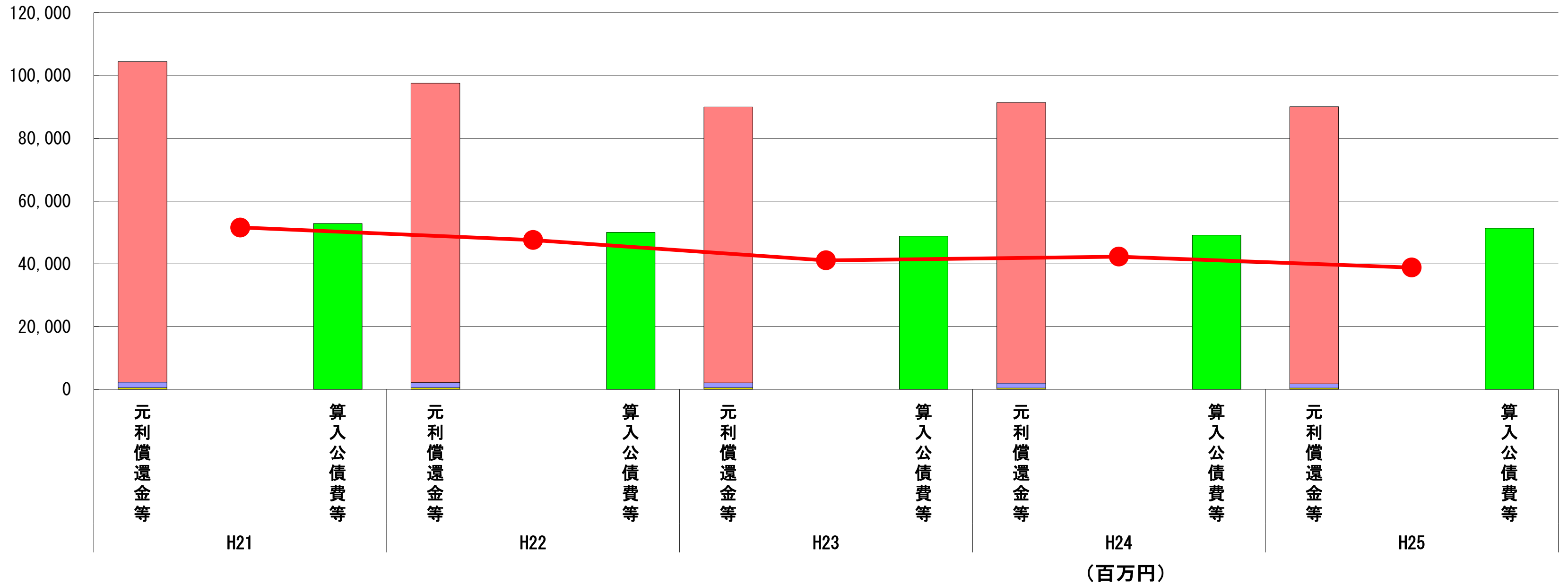


(7) 実質公債費比率（分子）の構造（都道府県）

平成25年度

愛媛県

(百万円)



分子の構造		年度	H21	H22	H23	H24	H25
元利償還金等 (A)	元利償還金		102,179	95,399	87,929	89,442	88,359
	減債基金積立不足算定額		-	-	-	-	-
	満期一括償還地方債に係る年度割相当額		-	-	-	-	-
	公営企業債の元利償還金に対する繰入金		1,806	1,710	1,600	1,557	1,392
	組合等が起こした地方債の元利償還金に対する負担金等		-	-	-	-	-
	債務負担行為に基づく支出額		457	458	446	403	376
	一時借入金の利子		-	-	-	-	-
算入公債費等 (B)	算入公債費等		52,861	49,994	48,851	49,143	51,335
(A) - (B)	実質公債費比率の分子		51,581	47,573	41,124	42,259	38,792

分析欄

過去の景気対策等に伴い発行した臨時財政対策債を除く地方債の元利償還がピークを越えたことや、長期金利が低水準で推移し、低利の地方債の割合が上がっていることから、元利償還金は減少傾向にある。

今後も、交付税措置のある地方債の優先活用や公債費の平準化により、公債費負担の軽減に努める。