

令和4年度12月補正予算（案）の概要 （総合経済対策関係追加予算）



令和4年12月
愛 媛 県

令和4年度12月補正予算(案)のポイント

1 エネルギー価格・物価高騰への対応

国の総合経済対策や県内の状況を踏まえたうえで、影響緩和に向けた緊急的かつ短期的な対策と、中小企業や農林水産業の経営基盤の強化に向けた中長期的な対策を織り交ぜた、本県独自の対策を展開

- (1) 電気料金や食品等の生活必需品の値上がりによる家計への影響が大きい低所得世帯や子育て世帯を支援
- (2) 公定価格で運営しているため利用者へ価格転嫁できない中でも、サービスの維持や感染防止対策に取り組む医療・福祉施設を支援
- (3) 影響の長期化も見据え、省エネ・省コスト等を通じた生産性や収益力の向上に向けた設備投資など中長期的な経営基盤の強化に前向きに取り組む中小事業者等を支援
- (4) 燃油や飼料等の資材の価格高騰が長引き、経営が圧迫される中でも、生産コストの低減や自給飼料の拡大などに意欲的に取り組みつつ、生産活動を継続する農林水産事業者を支援

2 子どもの安全・安心の確保

幼稚園・認定こども園・特別支援学校等の送迎用バスでの子どもの置き去り事故を防止するため、安全装置の設置を早期に進めるなど、子どもの安全・安心を確保

3 新型コロナウイルス感染症への対応

- (1) 季節性インフルエンザとの同時流行にも備えるため、発熱外来など医療提供体制を確保し、感染対策を強化
- (2) 感染状況を見極めながら、国の「全国旅行支援」を継続して実施し、観光需要を喚起

4 防災・減災対策等の推進

国の国土強靱化5か年加速化対策等を活用し、肱川水系の治水対策を始め、道路や河川、港湾、砂防施設等の整備のほか、農林水産業の基盤整備など、県民の安全・安心の確保に向けた防災・減災対策等を推進

1 エネルギー価格・物価高騰への対応

30億 455万円

(1) 低所得世帯や子育て世帯への支援 11億6,989万円

新 ① 低所得世帯緊急生活支援事業費..... 1億8,122万円

長引くコロナ禍や物価高騰の影響により、経済的に一層厳しい状況に置かれている、生活再建に取り組む低所得世帯やひとり親世帯を支援するため、県独自で給付金を支給

	<国事業>		<国事業に連動した横出し支援>
	価格高騰緊急支援給付金	低所得世帯生活再建支援給付金	ひとり親世帯生活支援給付金
支給対象	令和4年度住民税非課税世帯	令和4年度住民税均等割のみ課税世帯	令和4年度住民税均等割のみ課税世帯
支給要件	なし	・自立相談支援機関で個別支援計画を作成すること ・生活再建に向け意欲的に取り組んでいること	・児童扶養手当を受給していること
支給額	5万円/世帯	5万円/世帯	5万円/世帯
実施主体	市町	県社協	県(委託)

新 ② 出産・子育て応援事業費..... 9億8,867万円

妊婦・子育て家庭が安心して出産・子育てできる環境づくりに向け、面談等の伴走型相談支援と、出産育児関連用品の購入助成等の経済的支援を一体的に実施する市町に交付金を支給

【経済的支援】

対象者：令和4年4月以降に出産された方
 支援額：10万円相当/人
 (妊娠届出時：5万円相当、出生届出時：5万円相当)

【伴走型相談支援】

支援内容：市町の子育て世代包括支援センター(24か所)が実施する、妊婦・子育て家庭に寄り添う相談事業への支援

(2) 医療・福祉施設への支援 4億3,517万円

拡 ① 医療・福祉版応援金事業費..... 4億3,517万円

国が定める診療報酬等により経営しているため、物価高騰による経費の増加分を利用者に転嫁できない中でも、サービスの維持と感染対策に取り組む医療・福祉施設を応援するため、県独自で第2弾「医療・福祉版応援金」を支給

《第1弾応援金》

《第2弾応援金》

〔対象期間〕

R4.4月～8月



R4.9月～12月

1 エネルギー価格・物価高騰への対応(続き)

(3) 中小事業者等への支援 9億1,586万円

新 ① 物価高騰対策設備投資支援事業費

4億8,600万円

中小事業者等による省エネ・省コストや生産プロセスの改善など物価高騰を乗り越えるための生産性向上に資する設備投資を支援

事業主体	県中小企業団体中央会
補助対象者	県内に本店・本社がある中小事業者等 (個人事業主を含む)
補助対象経費	省エネルギー化や生産プロセスの改善など、生産性向上につながる設備投資 機械装置・工具器具費、ソフトウェア導入費、クラウドサービス利用料、生産性向上のための 専門家相談経費 ほか
補助要件	中央会が認めた事業計画に基づいて実施する事業費総額200万円以上の事業
補助率	2分の1 上限：1,000万円/者
その他	定量的な省エネ等の効果が高い案件を優先して採択

エネルギー価格や物価高騰の影響の長期化

省エネ・省コスト等

コスト構造の改善
収益力の強化

経営基盤の強化

新 ② バス・トラック等省エネ対策支援事業費

4億2,986万円

燃料費の高騰が長期化する中、県民生活と経済活動を支える公共交通・運輸事業者が中長期的なコスト削減を図るために行う省エネ対策を支援

E V バ ス	補助対象者	県内路線バス事業者(市町除く)
	補助対象経費	E V車両価格、充電設備整備費
	補助率	3分の1 上限：車両(大型) 1,600万円/台 車両(中・小型) 800万円/台 充電設備 100万円/台 ※国補助併用可〔国1/3〕
タ ク シ ー	補助対象者	県内タクシー事業者
	補助対象経費	省エネ車両価格、充電設備整備費
	補助率	4分の1(ただし、福祉タクシーは3分の1) 上限：EV車両 100(130)万円/台 HV車両 80(110)万円/台 充電設備 100万円/台 ※国補助併用可〔国1/4(1/3)〕
エ コ タ イ ヤ	事業主体	県トラック協会
	補助対象者	県内営業用トラック事業者
	補助対象経費	エコタイヤ購入費
	補助率	2分の1 上限：大型自動車 8万円/台 中型自動車 6万円/台 その他 4万円/台

1 エネルギー価格・物価高騰への対応(続き)

(4) 農林水産事業者への支援

4億8,363万円

農業分野

新① 新規就農者緊急支援事業費 3,838万円

資材価格の高騰により経営を圧迫されている新規就農者の経営安定化に向け、資材価格高騰分の一部を緊急支援

- ・対象：認定新規就農者(青年等就農計画認定後、5年以内の者)
- ・内容：耕作面積に応じて支援金を支給(上限10万円)

新② 施設園芸燃油高騰対策緊急支援事業費 1,060万円

燃料価格高騰の影響を受ける中、持続可能な施設園芸に向けた取組みを行う施設園芸農家への緊急支援

- ・対象：施設園芸セーフティネット構築事業加入者
- ・内容：農家積立金取崩額相当分の1/3以内を補助

畜産分野

新⑤ 酪農・肉用繁殖農家緊急生産支援事業費 7,740万円

粗飼料価格高騰の影響緩和に向け、粗飼料自給率向上等に取り組む酪農・肉用繁殖農家への緊急支援

- ・対象：①酪農家 ②肉用繁殖農家
- ・内容：①搾乳牛:1.6万円/頭 ②肉用繁殖牛:1.1万円/頭

林業分野

新③ 原木乾しいたけ生産環境改善支援事業費 1,022万円

原木乾しいたけ生産者の安定的な生産維持を図るため、生産環境の改善に取り組む生産者への緊急支援

- ・対象：原木乾しいたけ生産者
- ・内容：種菌及び燃油価格高騰分の1/2以内を補助

新④ 木材生産緊急対策支援事業費 1億4,031万円

木材生産者等の経営安定化と木材の供給拡大を図るため、生産拡大に取り組む事業者への緊急支援

- ・対象：原木生産事業者及び種苗生産事業者
- ・内容：燃油及び生産資材価格高騰分の1/2以内を補助

水産分野

新⑥ 漁業用燃油・飼料高騰対策緊急支援事業費 2億 672万円

燃料や飼料価格高騰の影響を受けにくい経営体質に転換を図るため、生産コスト低減に取り組む漁業者への緊急支援

- ・対象：漁業経営セーフティネット構築事業加入(予定)者
- ・内容：漁業者積立金取崩額相当分の1/3以内を補助

2 子どもの安全・安心の確保

3億 218万円

認定こども園の送迎バス内に取り残された園児の死亡事故を受け、子どもの安全・安心を確保するため、幼稚園や認定こども園、特別支援学校等の送迎用バスへ早期に安全装置の設置や登園管理システム等の導入を支援

1 送迎用バスの改修支援 [安全装置の整備]			7,178万円
対象施設	①	幼稚園、幼稚園型認定こども園、認可外保育施設、障害児通所支援事業所	296 台
		特別支援学校	39 台
	②	市町立小・中学校(中等教育学校含む)	114 台
補助率 (負担区分)	①	国10/10(18万円/台)	
	②	国1/2(10万円/台)	

2 登園管理システムの導入支援			1億7,920万円
補助対象	幼稚園、幼稚園型認定こども園、認可外保育施設、障害児通所支援事業所		320 施設
補助率	国4/5(補助上限56万円)		
3 ICTを活用した子どもの見守り支援 [見守りタグ(GPS)の導入]			5,120万円
補助対象	幼稚園、幼稚園型認定こども園、認可外保育施設、障害児通所支援事業所		320 施設
補助率	国4/5(補助上限16万円)		

- 新** ① 幼児教育施設等送迎バス安全対策事業費補助金・・・2億5,200万円
- 新** ② 特別支援学校等スクールバス安全対策事業費・・・・・・・・ 720万円
- 新** ③ 公立学校スクールバス安全対策事業費補助金・・・・・・・・ 4,298万円



3 新型コロナウイルス感染症への対応

33億8,232万円

(1) 感染対策の強化 1億6,204万円

① **新型コロナウイルス感染症対応医療機関体制強化学業費**…………… 8,960万円

人流が活発化する年末年始の発熱外来を確保するため、医療機関及び薬局に対し協力金を支給

拡② **県立学校感染拡大防止対策事業費**…………… 7,244万円

県立学校における新型コロナウイルスの感染拡大防止に向け、衛生用品や換気に必要な備品を整備

(2) 観光需要の喚起 32億2,028万円

拡① **全国旅行支援事業費**…………… 32億2,028万円

国の全国旅行支援の継続実施を受け、感染状況を見極めつつ、県内宿泊旅行への割引や地域限定クーポンの発行など、「えひめぐり みきゃん旅割」の販売を継続（※1月以降の対象期間は、国が決定次第、公表）

【えひめぐり みきゃん旅割】

対象期間	R5.1月上旬～2月末	R4.10.11～12.27
(1)対象者	本県を旅行する国内居住者	
(2)割引率	20%	40%
(3)割引上限額	交通付旅行商品 5,000円 宿泊・日帰り旅行商品 3,000円	交通付旅行商品 8,000円 宿泊・日帰り旅行商品 5,000円
(4)地域限定クーポン	平日 2,000円 休日 1,000円	平日 3,000円 休日 1,000円
(5)条件	ワクチン接種証明書（3回目）又は陰性の検査結果通知書	

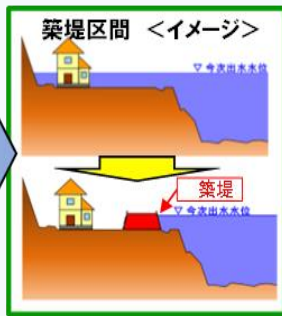
4 防災・減災対策等の推進

334億4,775万円〔債務負担行為 3億8,000万円〕

国の「防災・減災、国土強靱化のための5か年加速化対策」等を活用し、防災・減災対策を始め、園地の再編復旧や生産性向上のための基盤整備等を行い、県民の安全・安心を確保

① 土木施設の防災・減災対策

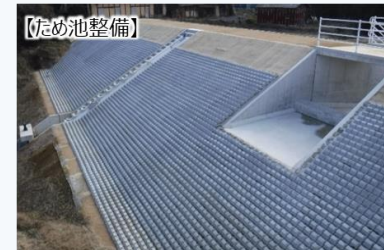
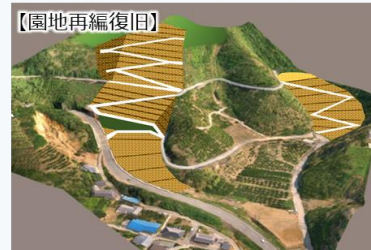
- ・肱川水系治水対策における肱川激特事業と河川の豪雨対策等 121億3,410万円
- ・大洲・八幡浜自動車道の整備 7億9,790万円



- ・港湾、海岸保全施設の整備 9億5,834万円
- ・道路整備や橋りょう補修等の老朽化対策 70億1,231万円
- ・土砂災害防止施設の整備 49億2,210万円
- ・道路、河川等の整備(国直轄事業への負担金) 17億6,738万円
- ・**新**盛土規制法の施行に伴う基礎調査の実施 5,147万円

② 農林水産施設の防災・減災対策

- ・西日本豪雨災害で被災した園地の再編復旧 1億5,225万円
- ・ため池や農道等の農業基盤の整備 19億 959万円



- ・林道、森林、治山施設等の整備 17億1,729万円
- ・林道整備、山地防災治山事業 〔債務負担行為 3億8,000万円〕
- ・ほ場整備(国直轄事業への負担金) 2億7,473万円

③ その他

- ・交通安全施設の整備 4億6,552万円
- ・豚熱の検査体制の強化 1,179万円
- ・水産研究センターの整備 7億3,651万円
- ・黒瀬ダム改良工事に対する負担金(企業会計) 7,304万円

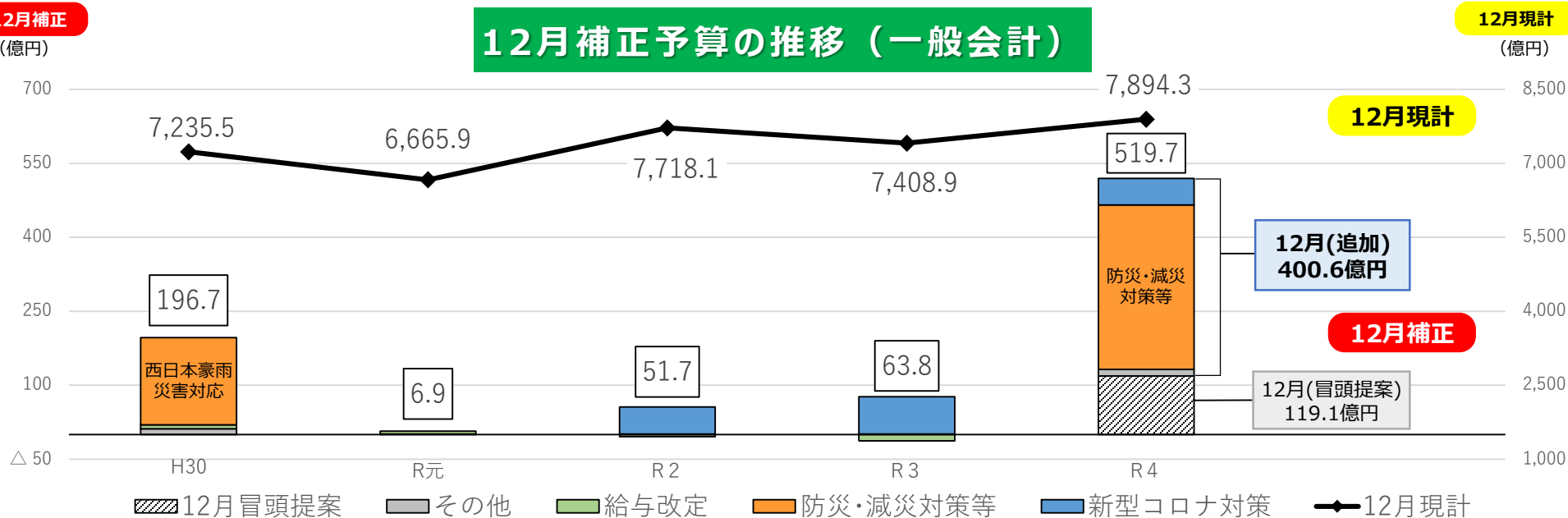
令和4年度12月補正予算(案)の規模

会計	12月補正予算額(追加分)	12月補正予算額(追加後)	12月現計予算額	対前年度比
一般会計	400億6,376万円	519億6,609万円	7,894億2,960万円	106.55%
企業会計	7,304万円	2億8,487万円	714億4,223万円	101.28%

新型コロナ予算累計

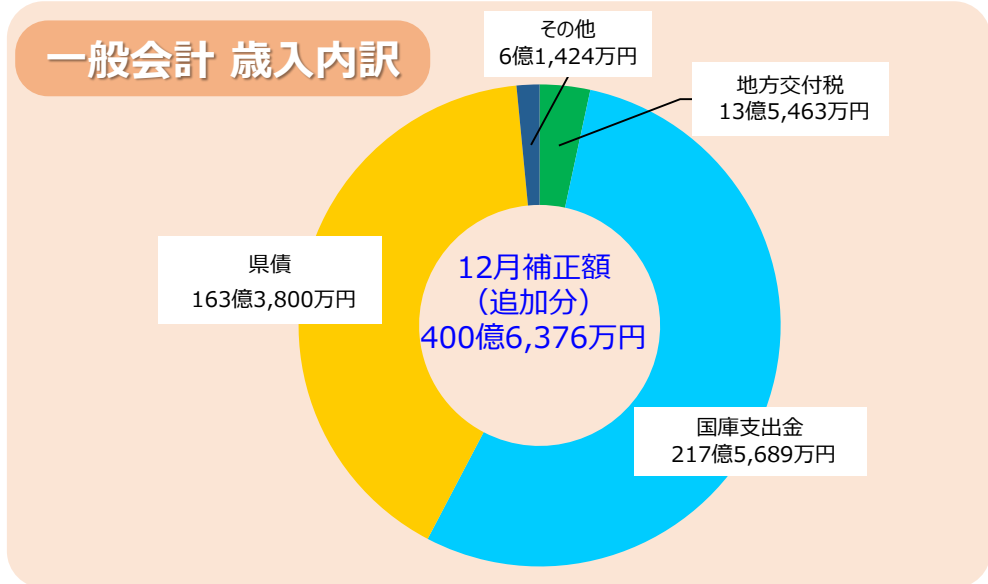
R元	R2	R3	R4(12月現計)	累計
5億円	1,074億円	1,014億円	1,054億円	3,147億円

12月補正予算の推移(一般会計)

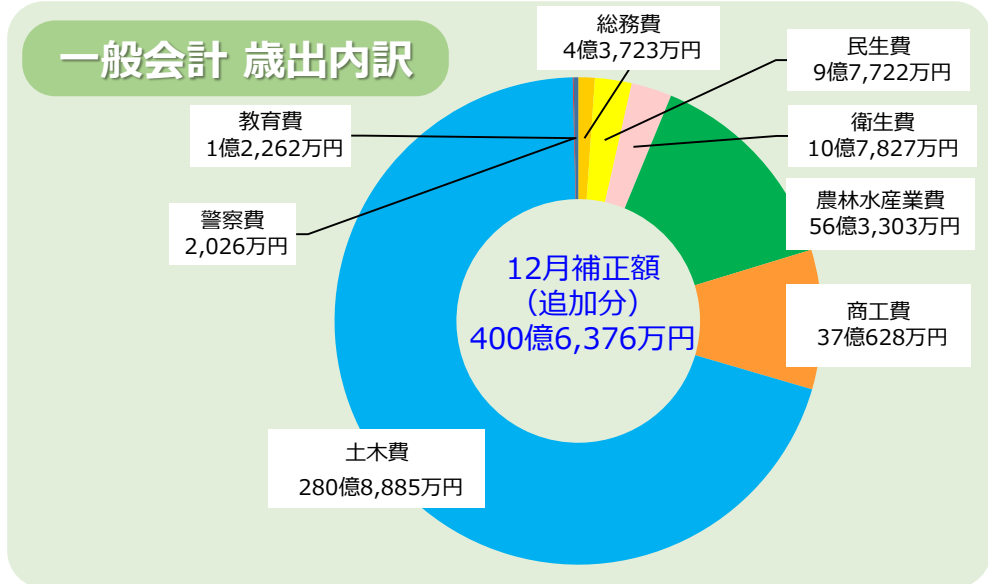


令和4年度12月補正予算(案)の内訳

12月補正予算の内訳 (総合経済対策関係追加予算)



地方交付税	普通交付税の追加交付
国庫支出金	防災・安全交付金 新型コロナ地方創生臨時交付金 など
県債	防災・減災対策事業等への充当予定額
その他	土木費負担金 など



総務費	バス・トラック等省エネ対策支援事業費 など
民生費	低所得世帯緊急生活支援事業費 など
衛生費	出産・子育て応援事業費 など
農林水産業費	土地改良費 水産研究センター施設整備事業費 など
商工費	全国旅行支援事業費 物価高騰対策設備投資支援事業費
土木費	地域高規格道路大洲・八幡浜自動車道整備事業費 肱川水系緊急治水対策推進事業費 など
警察費	交通安全施設等整備事業費
教育費	公立学校スクールバス安全対策事業費補助金 特別支援学校等スクールバス安全対策事業費 など