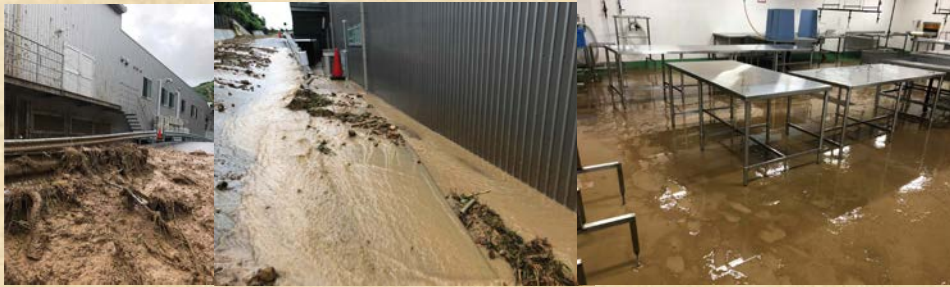


# 株式会社宇和島海道

～養殖魚の高付加価値化による6次産業化に取り組む～



加工場の土砂浸入被害状況



復旧後の加工場と修繕した設備

事業所外観

## ↑ 企業の基礎情報 / PRポイント

- 住所：愛媛県西予市明浜町渡江26番地6
- 連絡先：0894-89-3120
- 事業内容：水産加工業
- 代表者名：代表取締役 玉留 一
- 企業のPRポイント：  
(株)ダイニチ、(株)オンスイ、三井物産(株)の共同出資により平成27年設立。(株)オンスイが有する独自の特殊冷凍加工技術である「超冷凍薫加工」により長期間の鮮度保持を可能とし、お客様のニーズに対応した加工を行っています。

## 🕒 被災前後の状況

- 会社に隣接した山の斜面が崩壊し、土砂が浸入。空調設備、冷凍機の室外機やポンプ類、荷物用リフト等が被害を受けました。
- 加工場内にも土砂が浸入し、加工台などの室内設備も浸水しました。土砂撤去については社員の人海戦術で対応しました。
- 修繕を完了し、衛生管理体制を整えて製品供給を回復するまで1ヶ月程度かかりましたが、販売先等の協力もあり、顧客への影響は最小限に抑えられました。

## 🛠️ 活用した支援策他

- グループ補助金は、土砂浸入により修繕が必要となった荷物用リフトの電装部品の修繕に活用しました。
- 平成28年に操業開始した比較的新しい加工場で、操業当初から幅広く場内施設、設備には保険をかけていました。このため、土砂浸入により被害を受けた建屋や加工用機械設備は、保険による補償で復旧することが出来ました。

## 👤 事業者からのメッセージ

- 全く想定していなかった土砂災害でしたが、幸いにも大きな被害は無く、1ヶ月程度の操業停止で済んで良かったと考えています。
- 地震や津波、停電等を想定した緊急マニュアルは整備していたものの、土砂災害への備えはありませんでした。今回の被災を受け、緊急マニュアルを見直したいと思います。
- 行政機関をはじめ関係各所からのご支援に感謝し、今後も頑張って運営して参ります。



下田品質管理室長