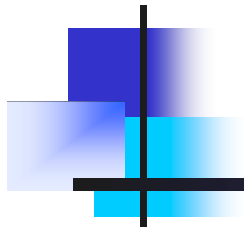


JR松山駅付近連続立体交差事業の 高架橋工事にかかる説明会

- 
- 1.高架化工事の概要
 - 2.愛光工区工事計画
 - 3.施工計画について

平成29年12月21日

JA松山市朝美支所 2階会議室

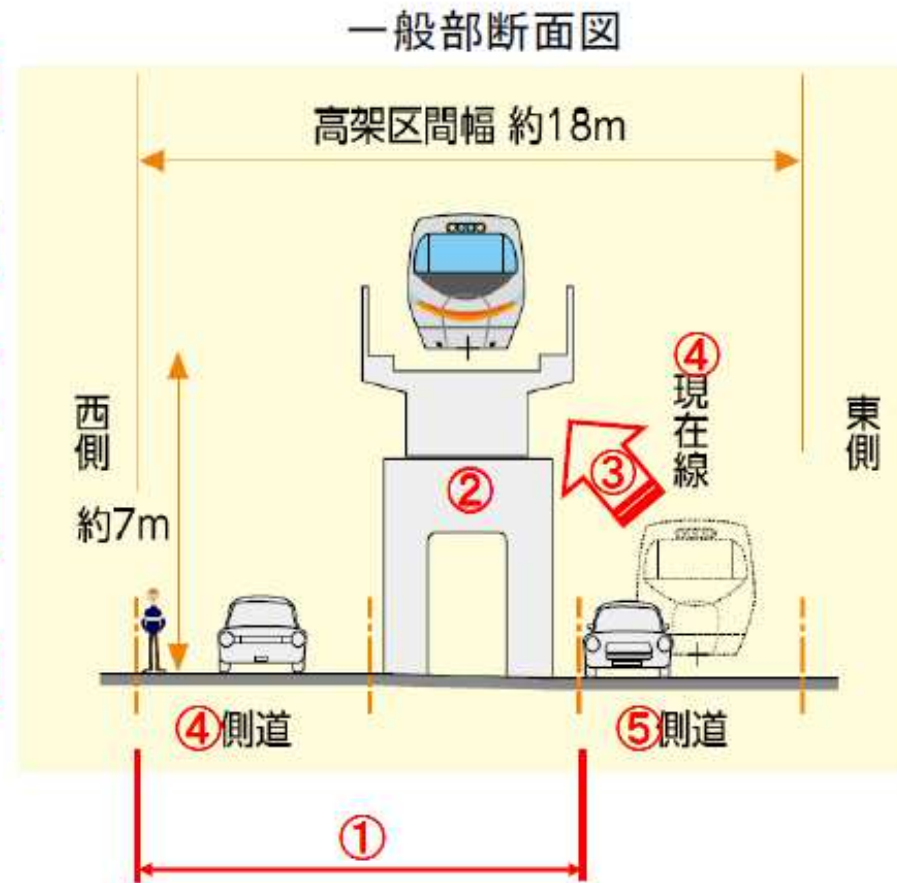
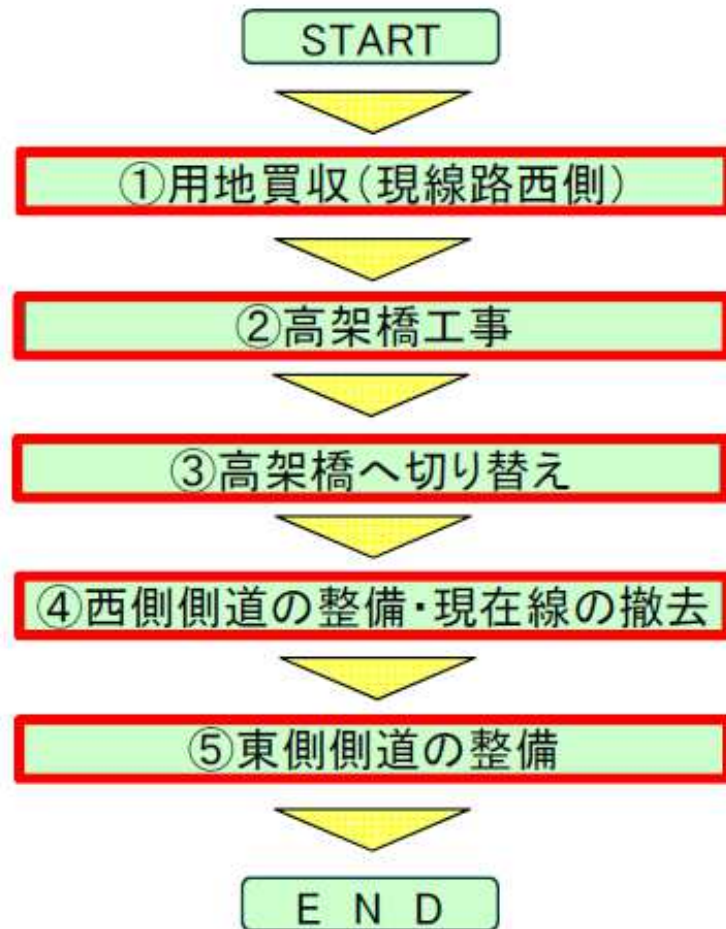


JR 予讃線 松山駅付近 連続立体交差 計画図

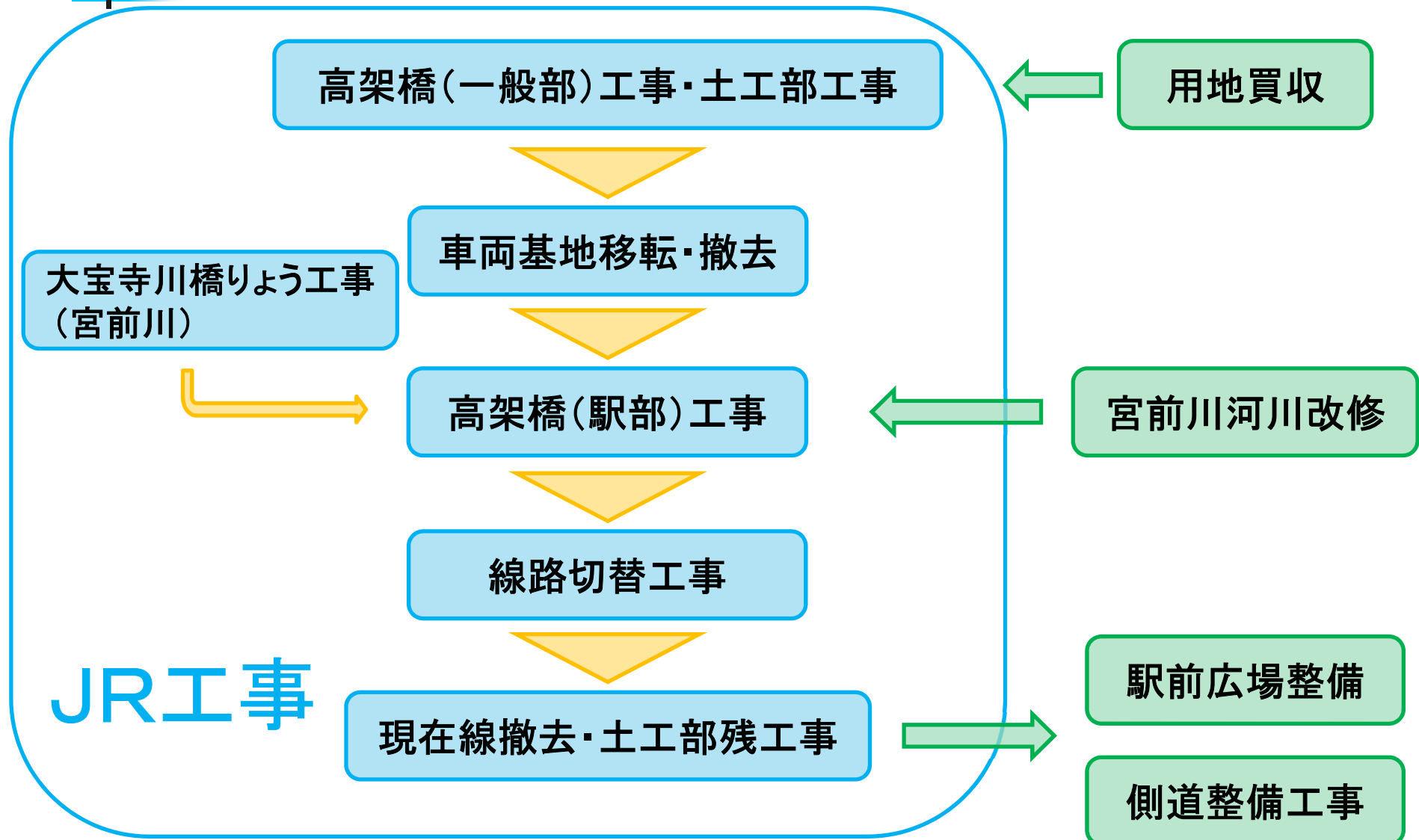


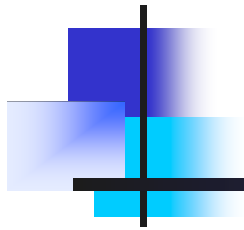
高架化工事の施工手順

西側別線方式・・・現在線で営業しながら、西側に高架橋を施工



鉄道工事の流れ





高架化工事の区分



愛光工区工事の全体工程



高架橋(一般部)工事

1次踏切切替(歩道・車道)

土工部(終点方)工事
大宝寺川橋りょう工事

2次踏切切替(歩道)


土工部(起点方)工事

線路切替工事
土工部残工事

工事車両進入路について



- ・①ルートを進入路のメインとして使用
- ・②ルートは土工部及び大宝寺川橋りょうの施工で使用

 : 使用できないルート



愛光工区工事の施工ステップ

高架橋(一般部)工事

1次踏切切替(歩道-車道)

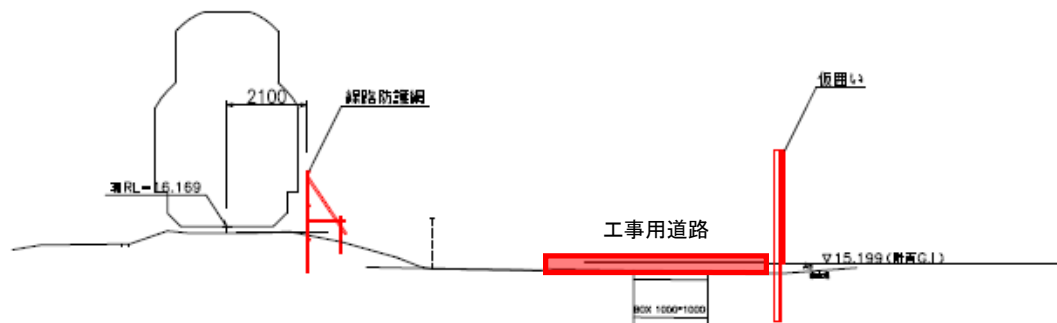
土工部(終点方)工事
大宝寺川橋りょう工事

2次踏切切替(歩道)

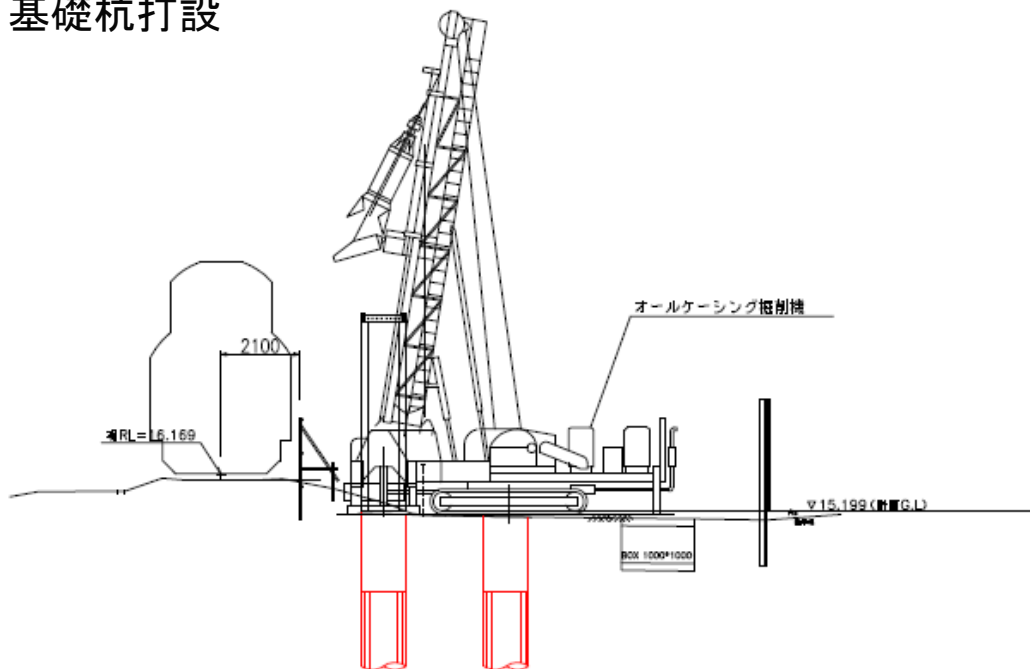
土工部(起点方)工事

線路切替工事
土工部残工事

1. ヤード整備



2. 基礎杭打設



愛光工区工事の施工ステップ

高架橋(一般部)工事

1次踏切切替(歩道-車道)

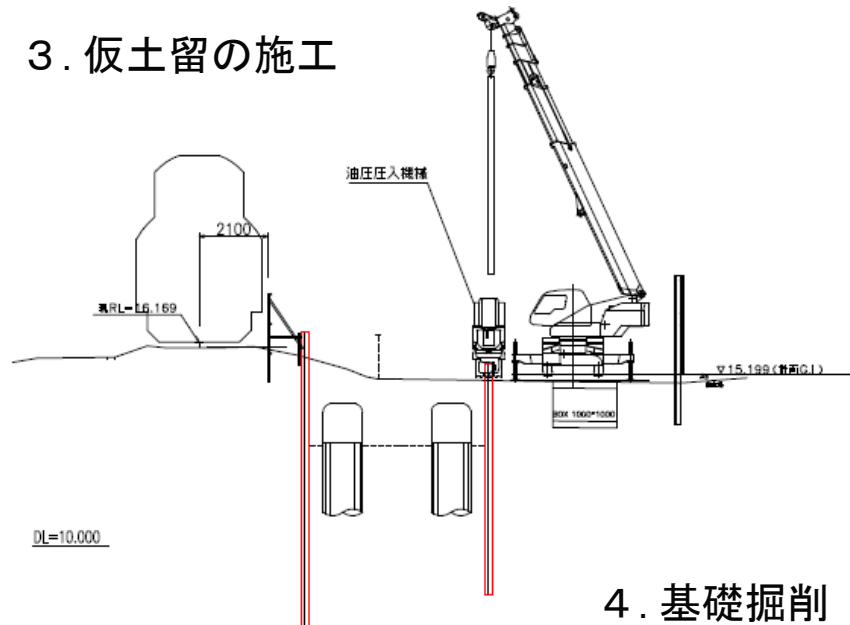
土工部(終点方)工事
大宝寺川橋りょう工事

2次踏切切替(歩道)

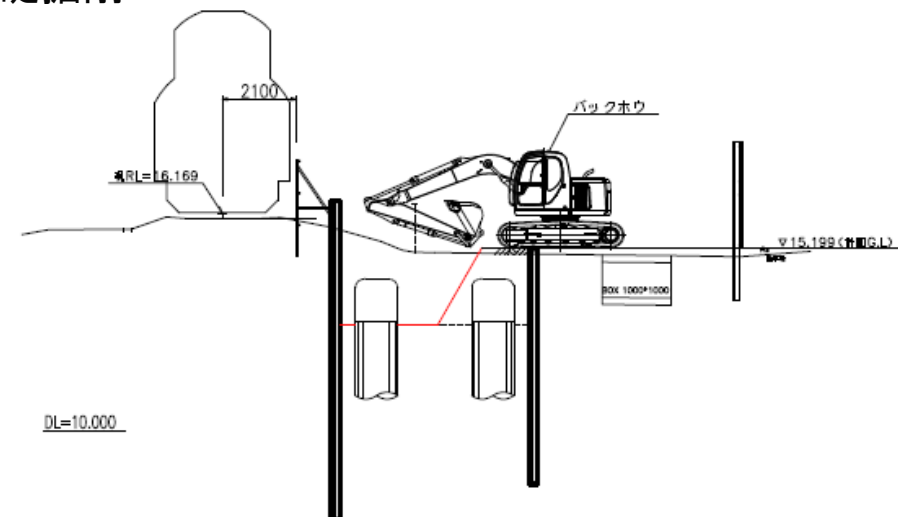
土工部(起点方)工事

線路切替工事
土工部残工事

3. 仮土留の施工



4. 基礎掘削



愛光工区工事の施工ステップ

高架橋(一般部)工事

1次踏切切替(歩道-車道)

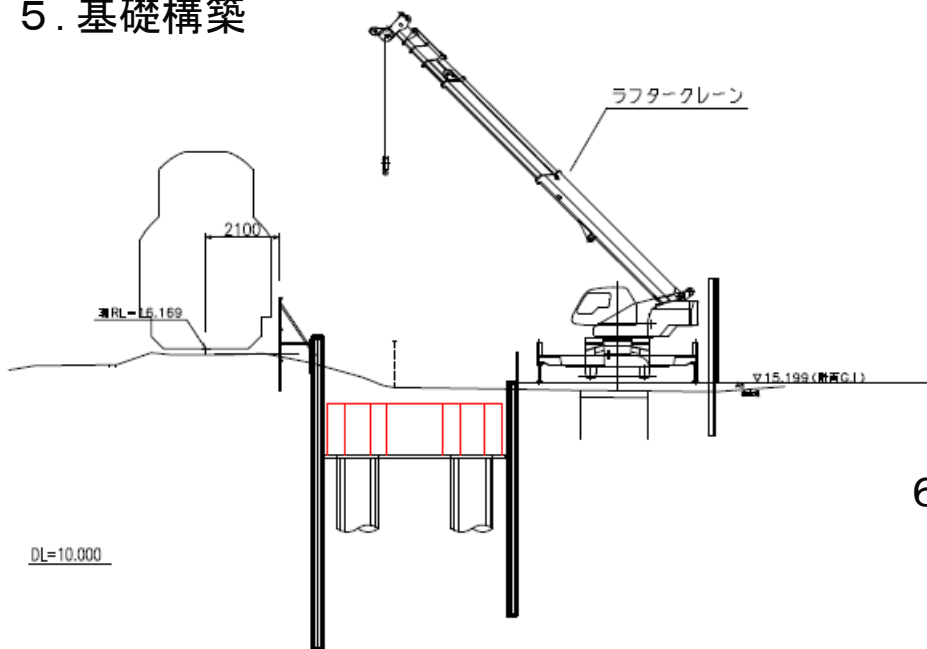
土工部(終点方)工事
大宝寺川橋りょう工事

2次踏切切替(歩道)

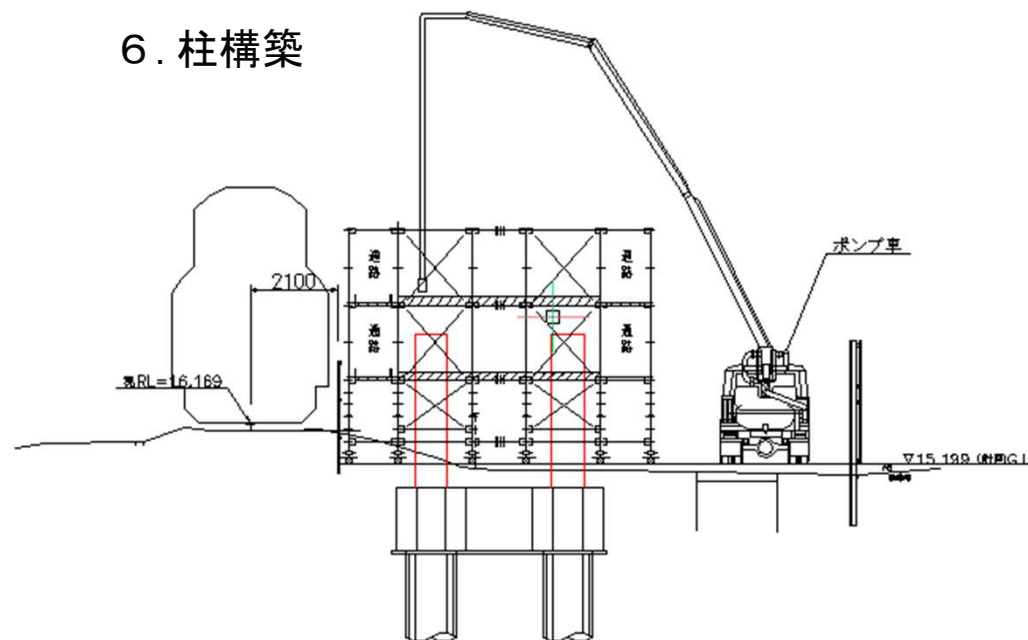
土工部(起点方)工事

線路切替工事
土工部残工事

5. 基礎構築



6. 柱構築



愛光工区工事の施工ステップ

高架橋(一般部)工事

1次踏切切替(歩道-車道)

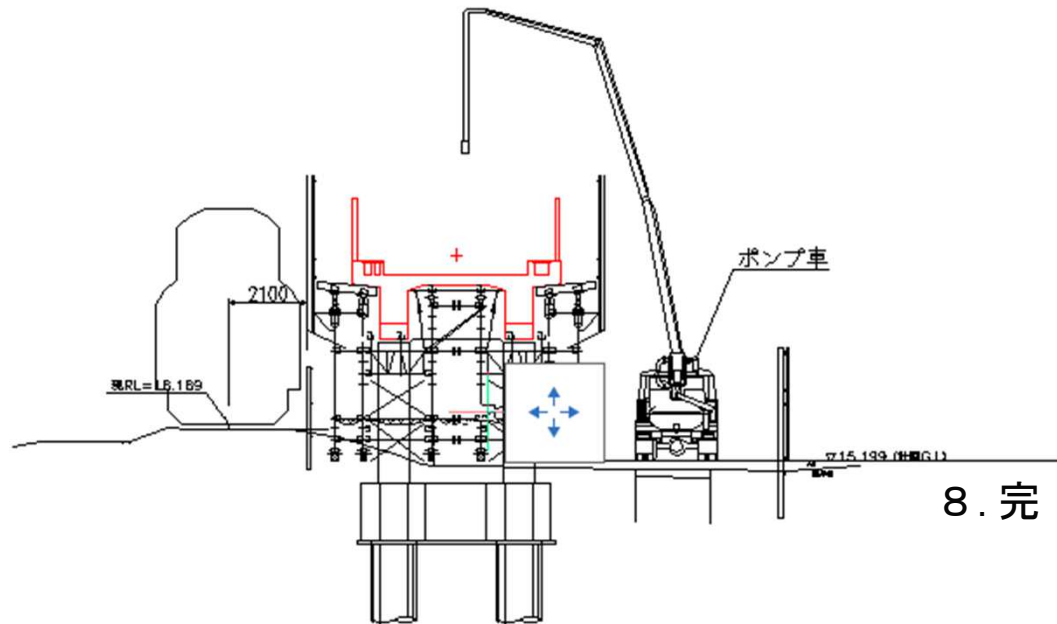
土工部(終点方)工事
大宝寺川橋りょう工事

2次踏切切替(歩道)

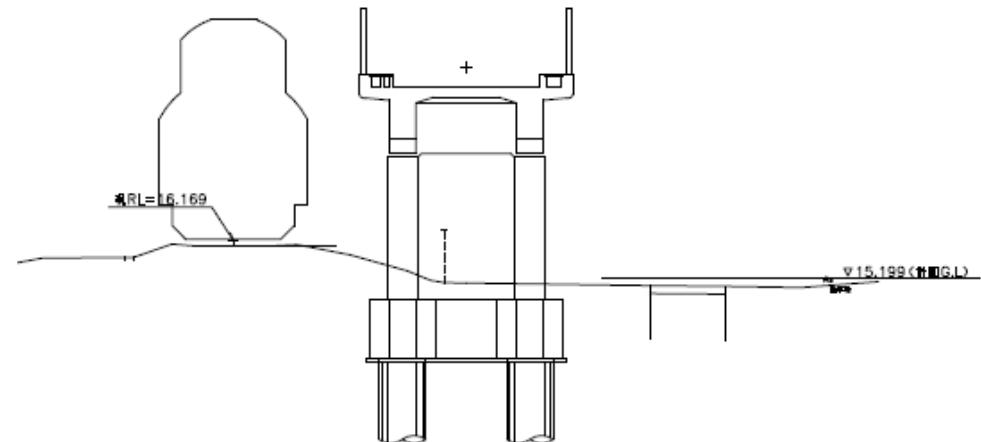
土工部(起点方)工事

線路切替工事
土工部残工事

7. 上床・高欄構築



8. 完成



愛光工区工事の施工ステップ

架道橋の施工

高架橋(一般部)工事

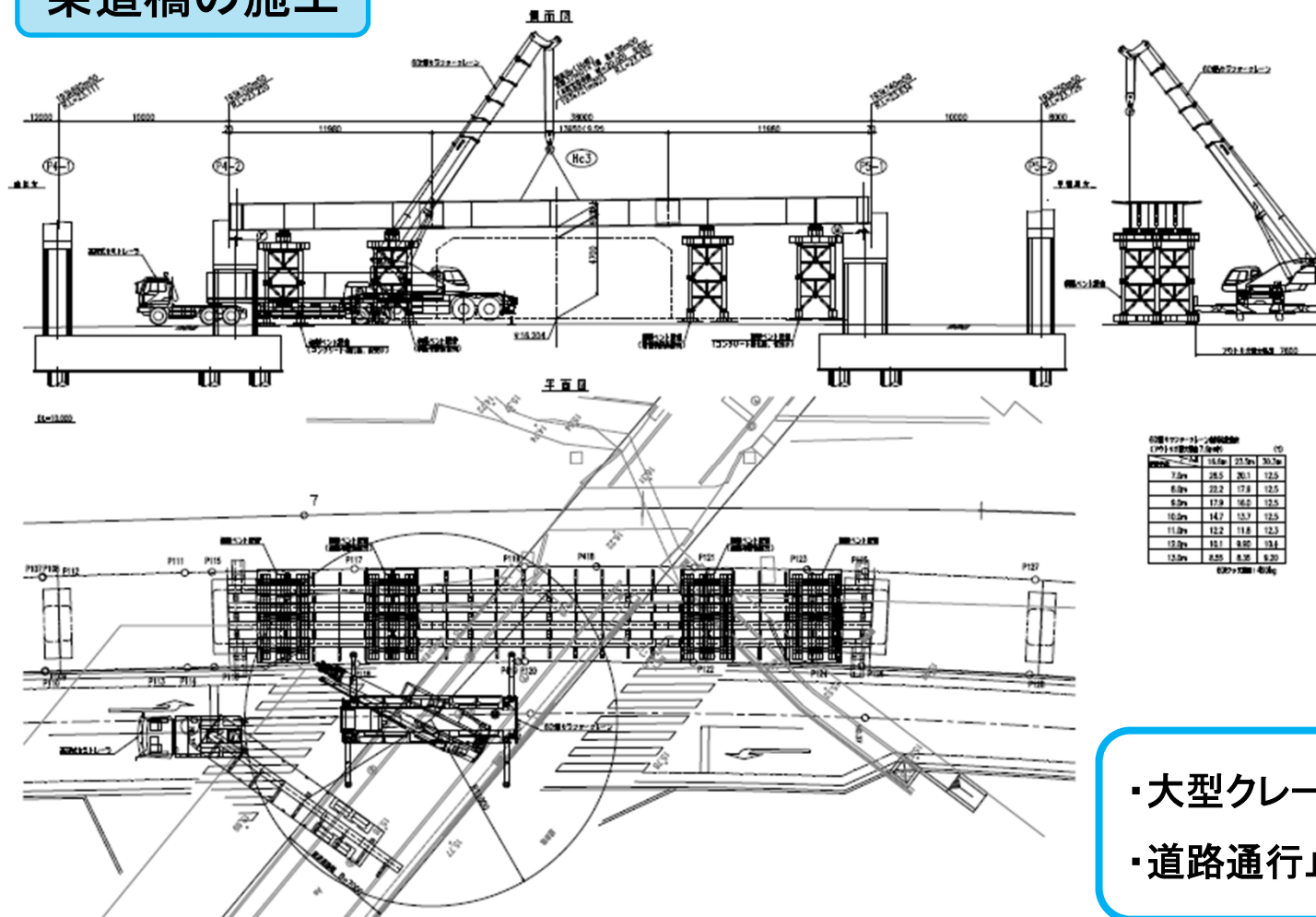
1次踏切切替(歩道-車道)

土工部(終点方)工事
大宝寺川橋りょう工事

2次踏切切替(歩道)

土工部(起点方)工事

線路切替工事
土工部残工事



- ・大型クレーンによる桁架設
- ・道路通行止めが発生する

愛光工区工事の施工ステップ

架道橋の施工



高架橋(一般部)工事

1次踏切切替(歩道-車道)

土工部(終点方)工事
大宝寺川橋りょう工事

2次踏切切替(歩道)

土工部(起点方)工事

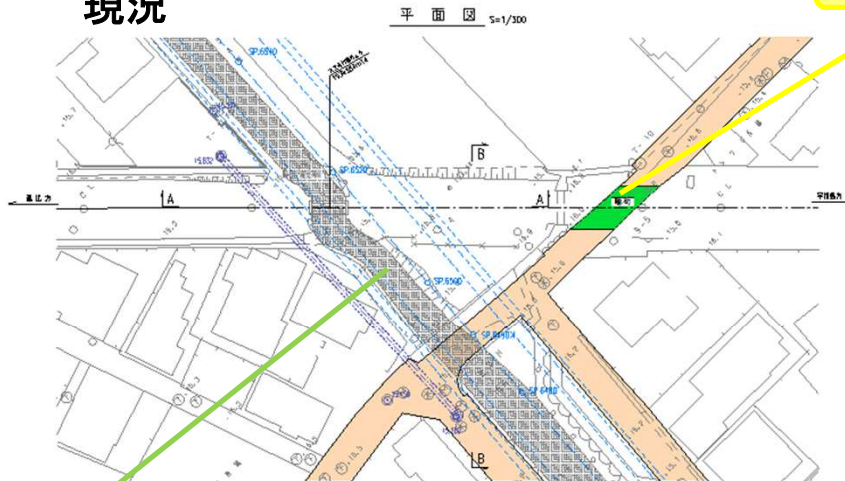
線路切替工事
土工部残工事

- 赤字の萱架道橋と朝美架道橋は道路通行止め有り
- ※場合により夜間作業

愛光工区工事の施工ステップ

1次踏切切替

現況

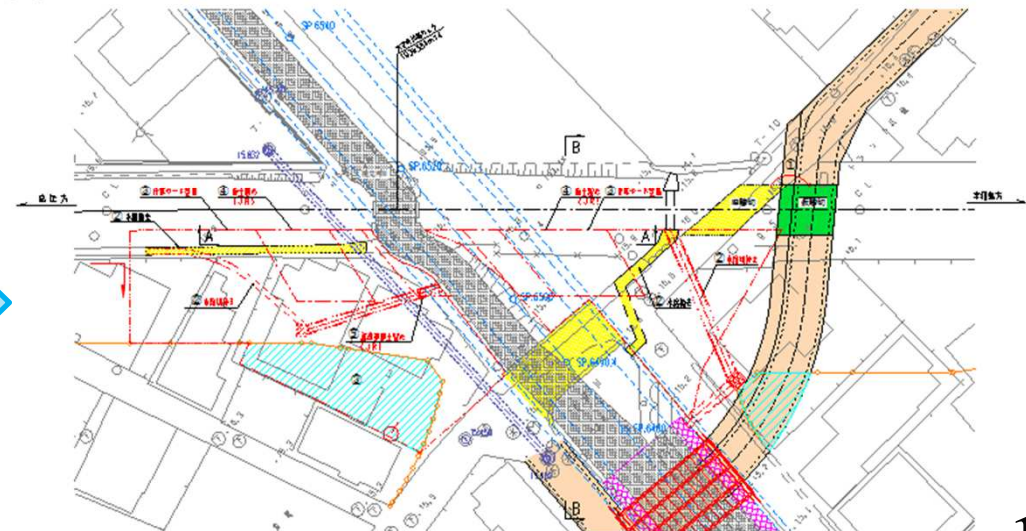


宮前川

高架橋完了後、
現踏切の南側に
仮踏切を設置・切替

味酒踏切

踏切切替後



高架橋(一般部)工事

1次踏切切替(歩道-車道)

土工部(終点方)工事
大宝寺川橋りょう工事

2次踏切切替(歩道)

土工部(起点方)工事

線路切替工事
土工部残工事

愛光工区工事の施工ステップ

高架橋(一般部)工事

1次踏切切替(歩道-車道)

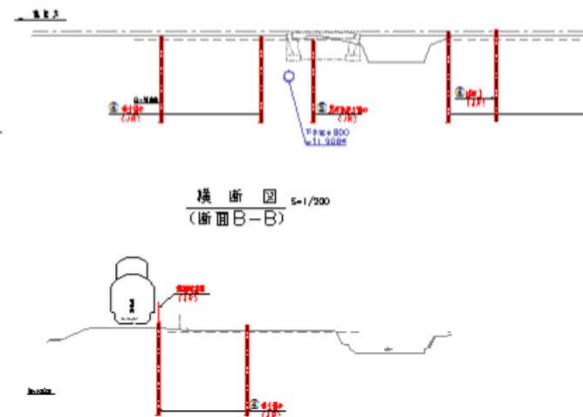
土工部(終点方)工事
大宇寺川橋りょう工事

2次踏切切替(歩道)

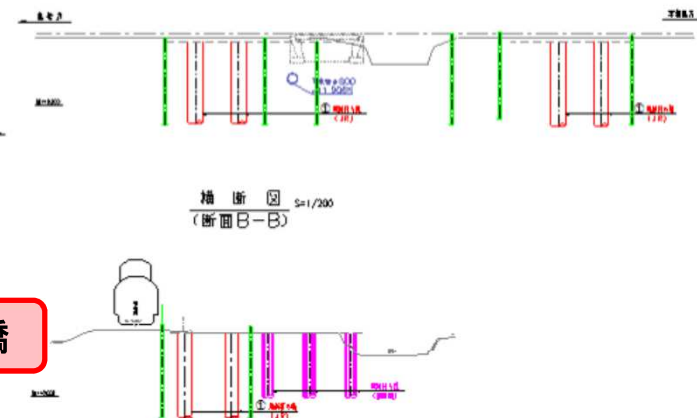
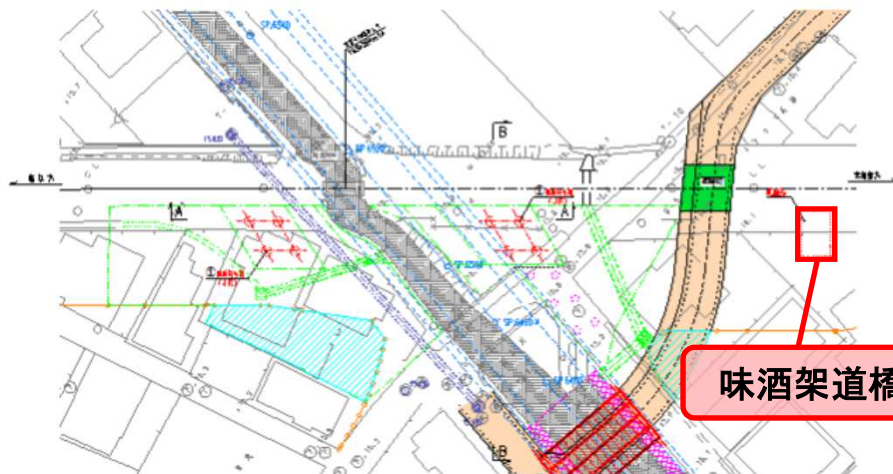
土工部(起点方)工事

線路切替工事
土工部残工事

1. 仮土留設置



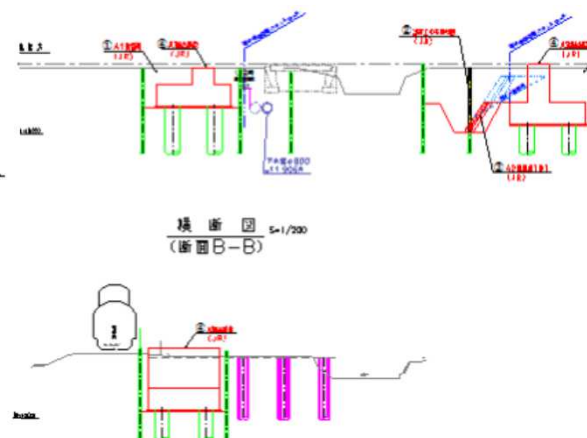
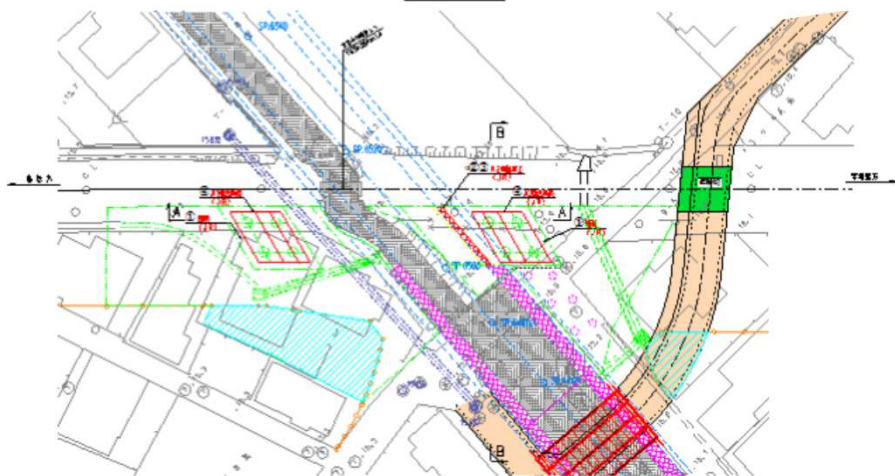
2. 場所打杭打設・味酒架道橋新設



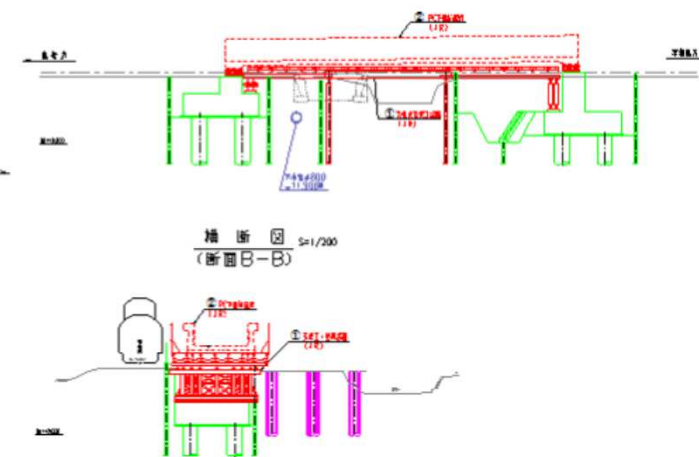
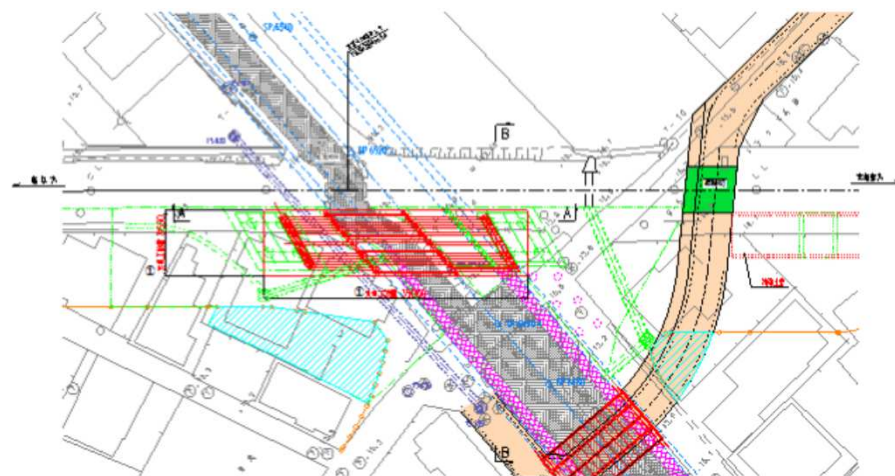
味酒架道橋

愛光工区工事の施工ステップ

3. 橋台構築・土工部(終点方)施工



4. 橋りょう架設



高架橋(一般部)工事

1次踏切切替(歩道-車道)

土工部(終点方)工事
大宇寺川橋りょう工事

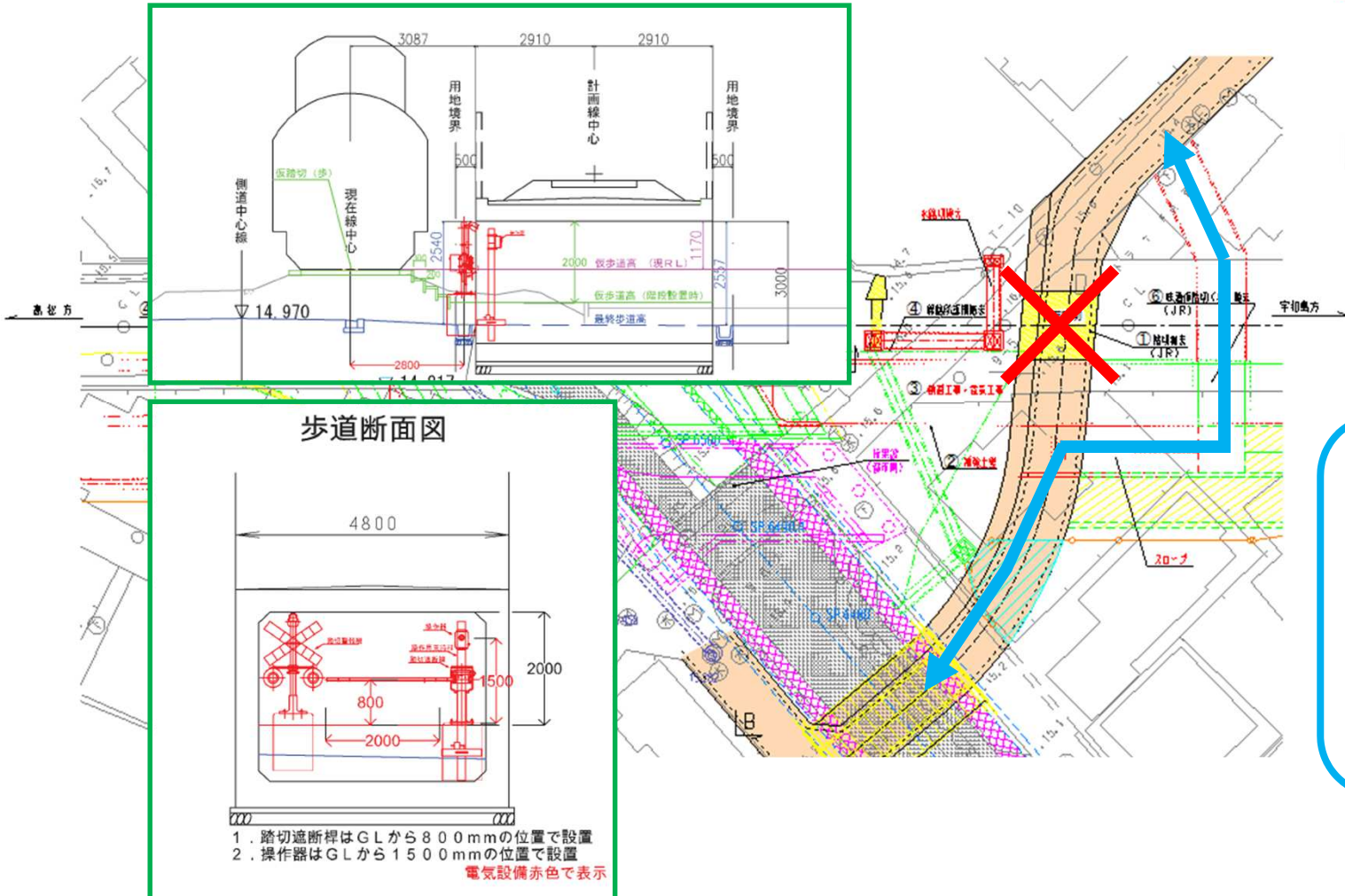
2次踏切切替(歩道)

土工部(起点方)工事

線路切替工事
土工部残工事

愛光工区工事の施工ステップ

2次踏切切替



高架橋(一般部)工事

1次踏切切替(歩道-車道)

土工部(終点方)工事
大空寺川橋りょう工事

2次踏切切替(歩道)

土工部(起点方)工事

線路切替工事
土工部残工事

2次踏切切替後、
歩行者のみ通行
可能となる

※自動車は迂回が
必要

愛光工区工事の施工ステップ

土工部(起点方)工事

高架橋(一般部)工事

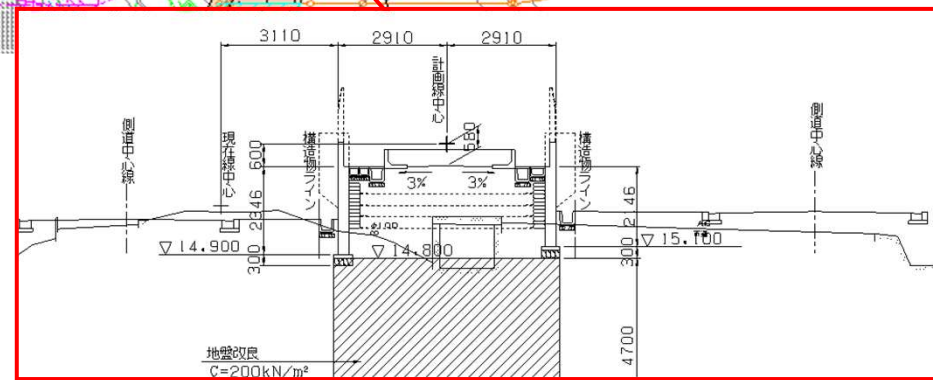
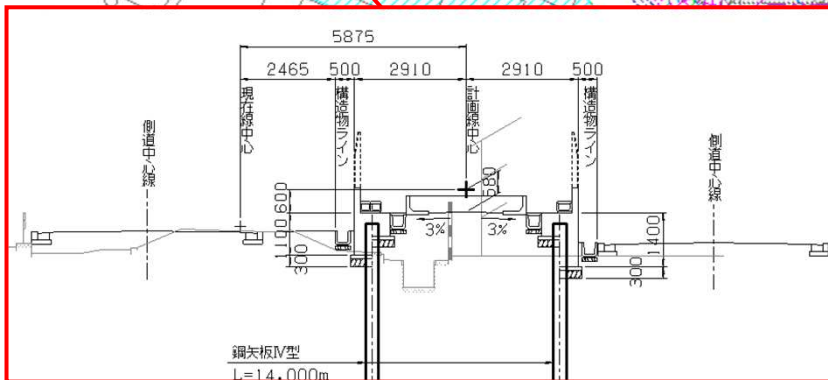
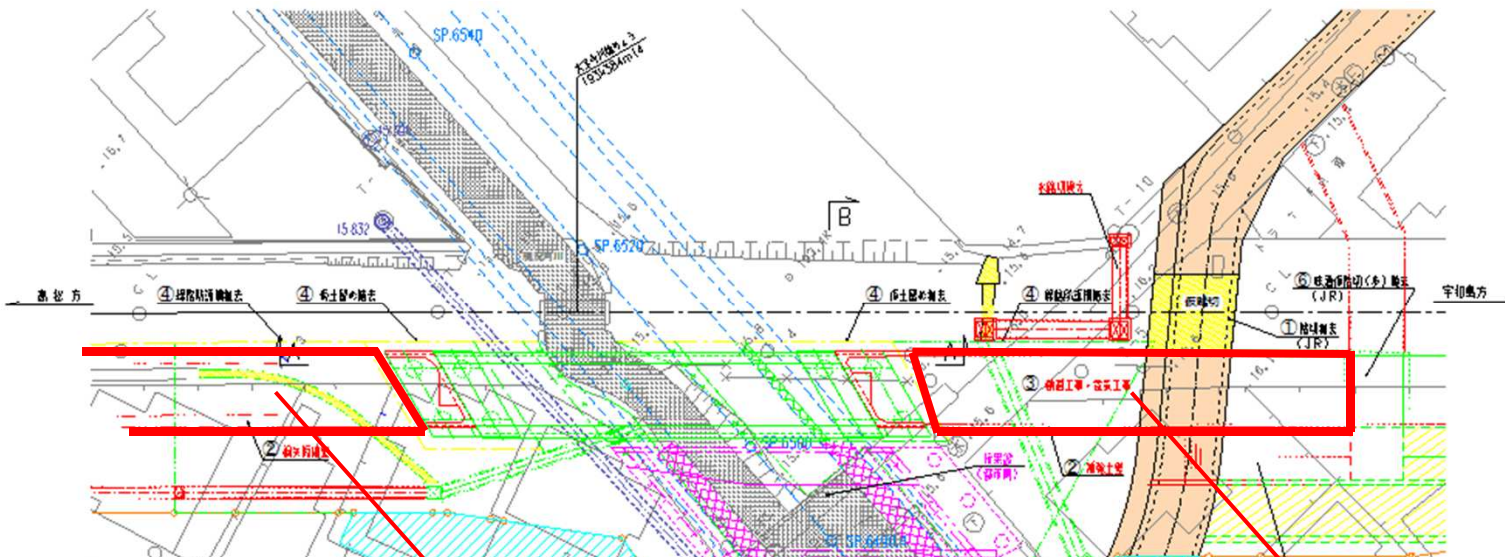
1次踏切切替(歩道-車道)

土工部(終点方)工事
大宝寺川橋りょう工事

2次踏切切替(歩道)

土工部(起点方)工事

線路切替工事
土工部残工事



愛光工区工事の施工ステップ

線路切替工事

高架橋(一般部)工事

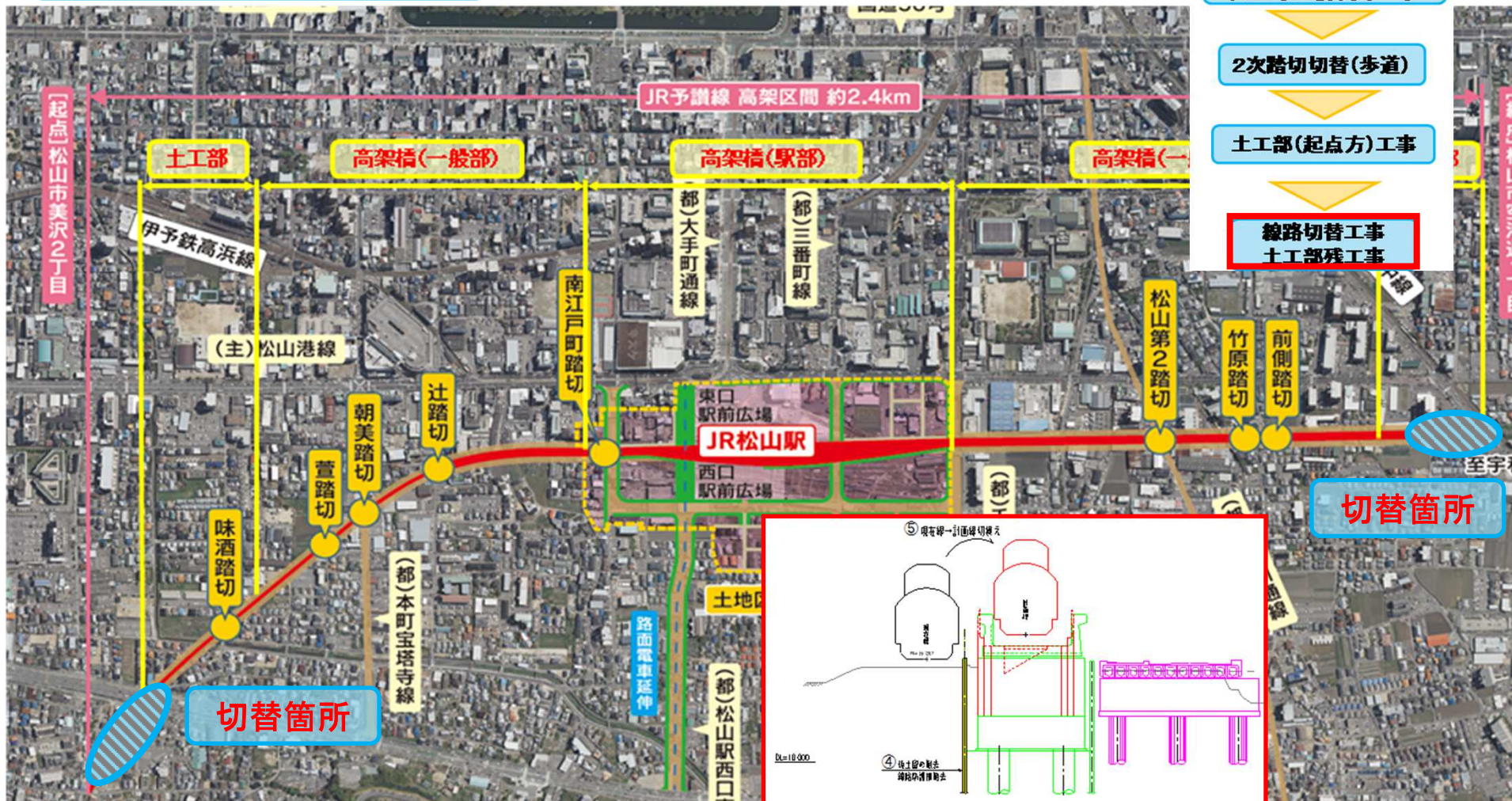
1次踏切切替(歩道-車道)

土工部(終点方)工事
大宝寺川橋りょう工事

2次踏切切替(歩道)

土工部(起点方)工事

線路切替工事
土工部残工事



切替箇所

切替箇所

愛光工区工事の施工ステップ

土工部残工事

高架橋(一般部)工事

1次踏切切替(歩道-車道)

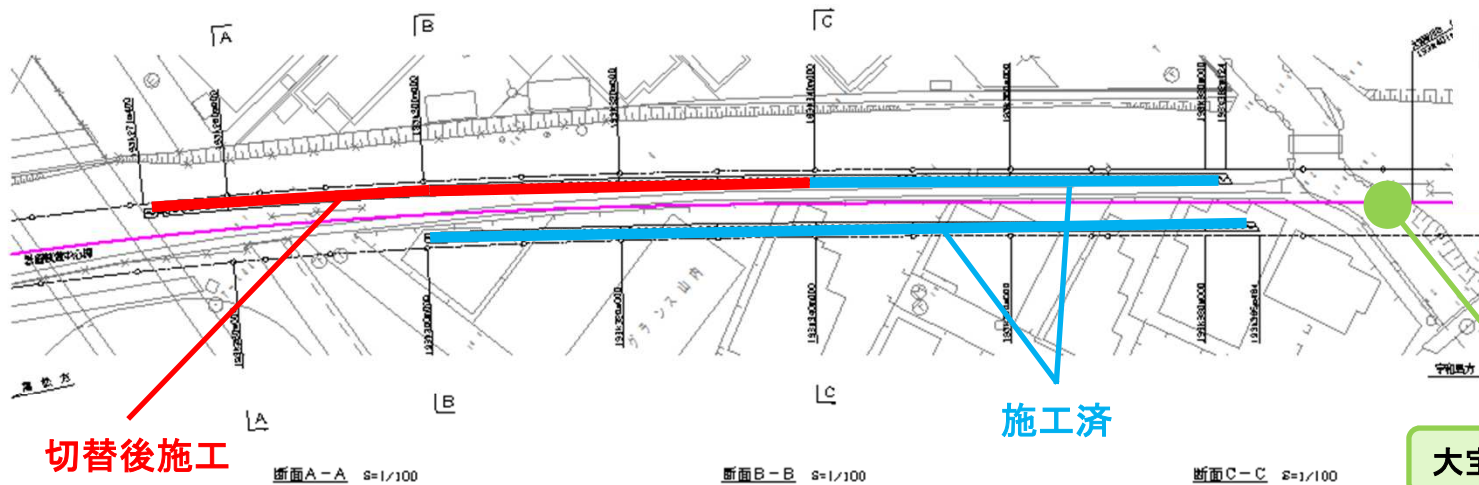
土工部(終点方)工事
大宝寺川橋りょう工事

2次踏切切替(歩道)

土工部(起点方)工事

線路切替工事
土工部残工事

大宝寺川橋りょう工事



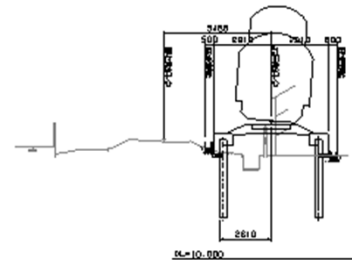
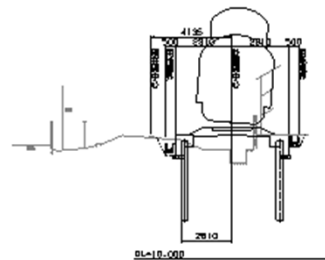
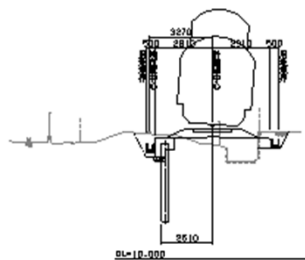
切替後施工

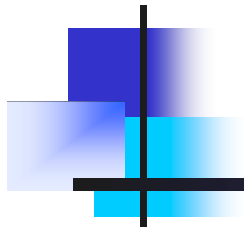
施工済

断面A-A S=1/100

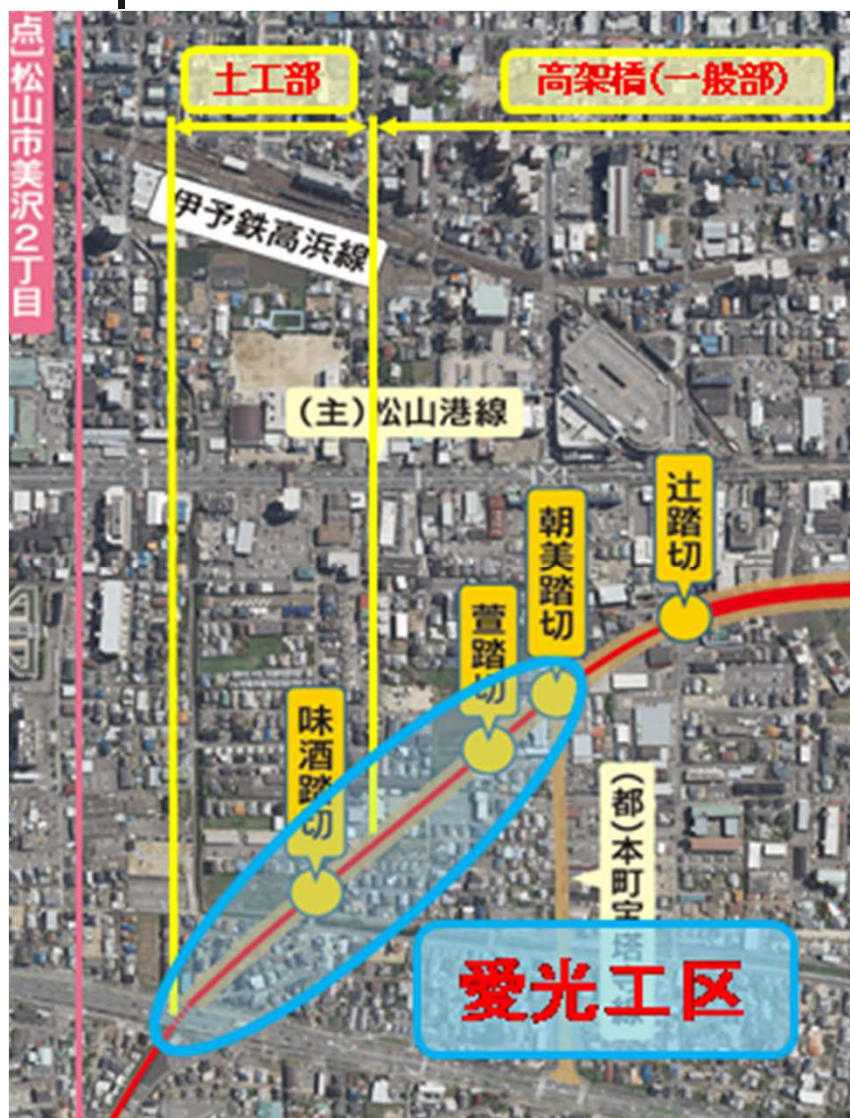
断面B-B S=1/100

断面C-C S=1/100





工事概要



○工事概要

- ・工事名
松山駅付近高架化愛光工区工事
(その1～その4)
- ・工期
平成29年11月～平成36年頃(予定)
- ・工事請負会社
株式会社 鴻池組
- ・作業日
月～土曜、祝日
(日曜・年末年始・お盆・GWは原則工事を行わない)
- ・作業時間
昼間：8時～18時頃(準備・片付け等含む)
夜間：21時～7時頃
※ 作業内容により変更・延長がある

今回（その1）工事の概要



○その1工事概要

- ・工事名
松山駅付近高架化愛光工区その1工事
- ・工期
平成29年11月～平成30年8月
- ・工事請負会社
株式会社 鴻池組
- ・工事区間
味酒踏切～朝美踏切
※高架橋(一般部)の区間
- ・作業内容
 - 作業ヤードの整備
 - 基礎杭の打設
 - 仮土留の施工

今回（その1）工事のステップ

高架橋（一般部）工事

1次踏切切替（歩道・車道）

土工部（終点方）工事
大宝寺川橋りょう工事

2次踏切切替（歩道）

土工部（起点方）工事

線路切替工事
土工部残工事

①作業ヤードの整備

②基礎杭打設

③仮土留の施工

④高架橋の構築

⑤架道橋の架設

主な作業内容

①作業ヤードの整備

- ・防護設備の設置
（万能堀・線路防護網等）
- ・工事用道路の整備
- ・既設構造物の撤去

②基礎杭打設

- ・基礎杭の構築
（掘削・コンクリート打設等）
- ・発生土の運搬

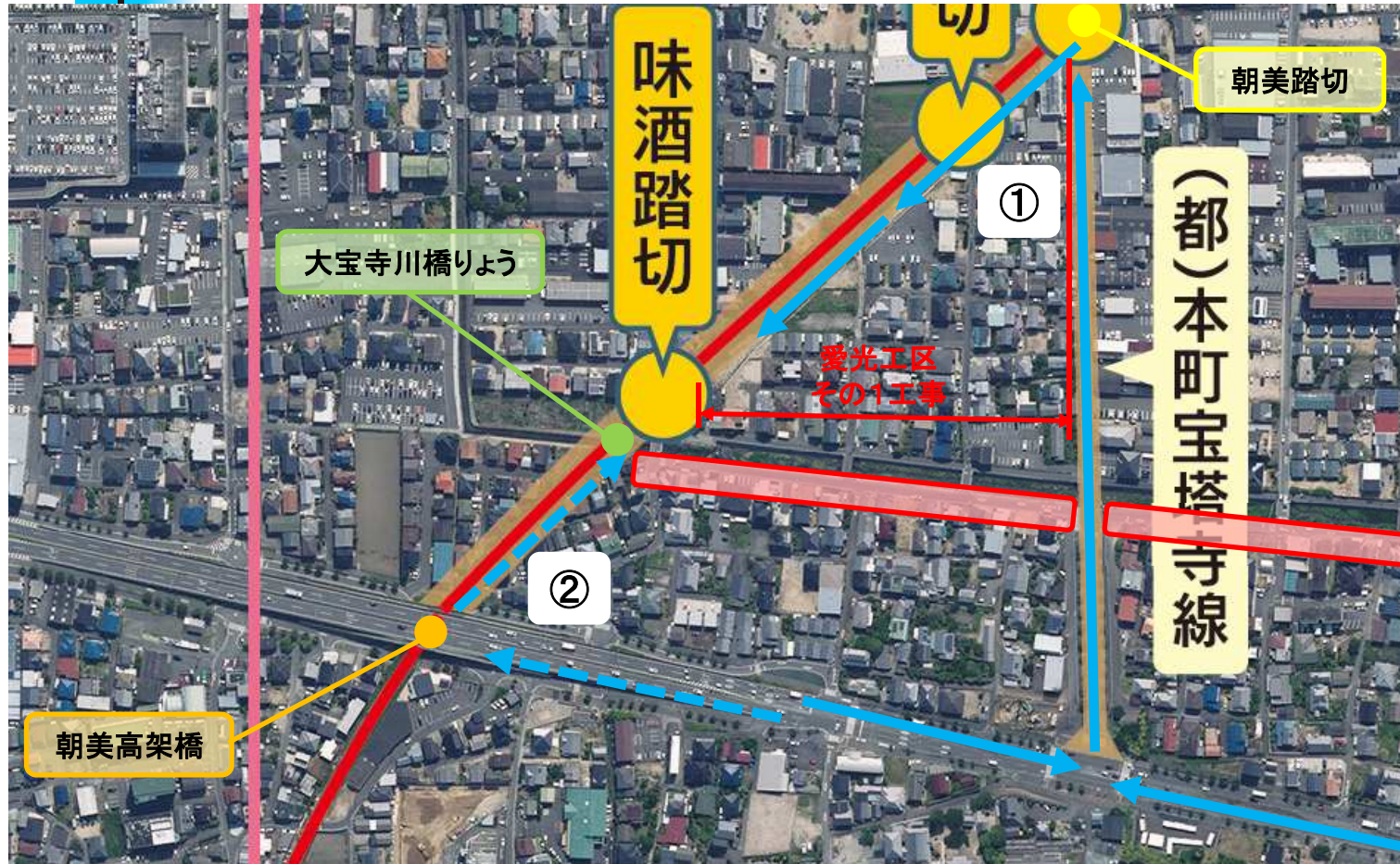
③仮土留の施工

- ・鋼矢板の設置
- ・基礎掘削
- ・発生土の運搬

その1工事

その2工事

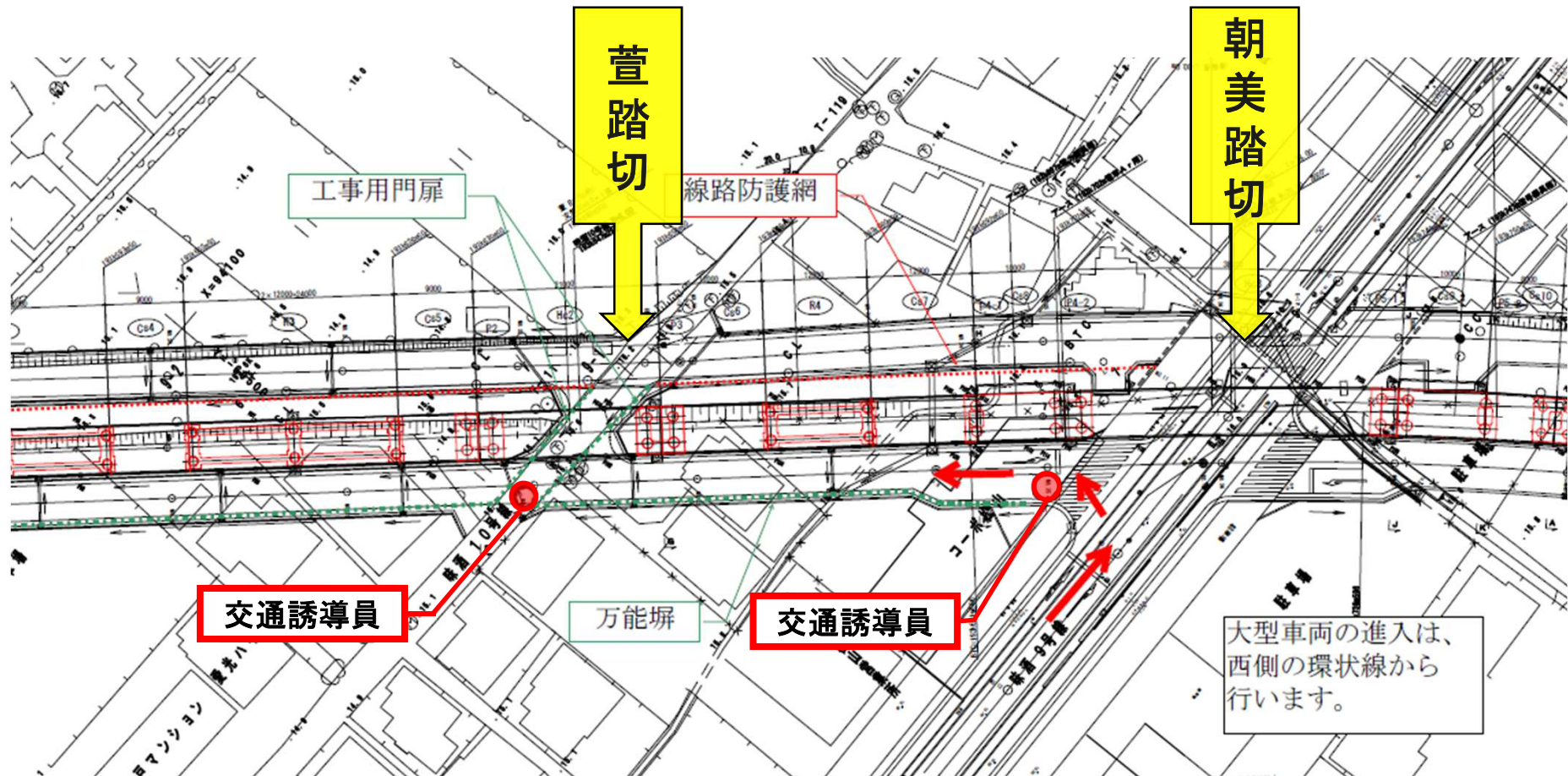
工事車両進入路について



- ・①ルートを進入手として使用
- ・②ルートは本工事では使用しない

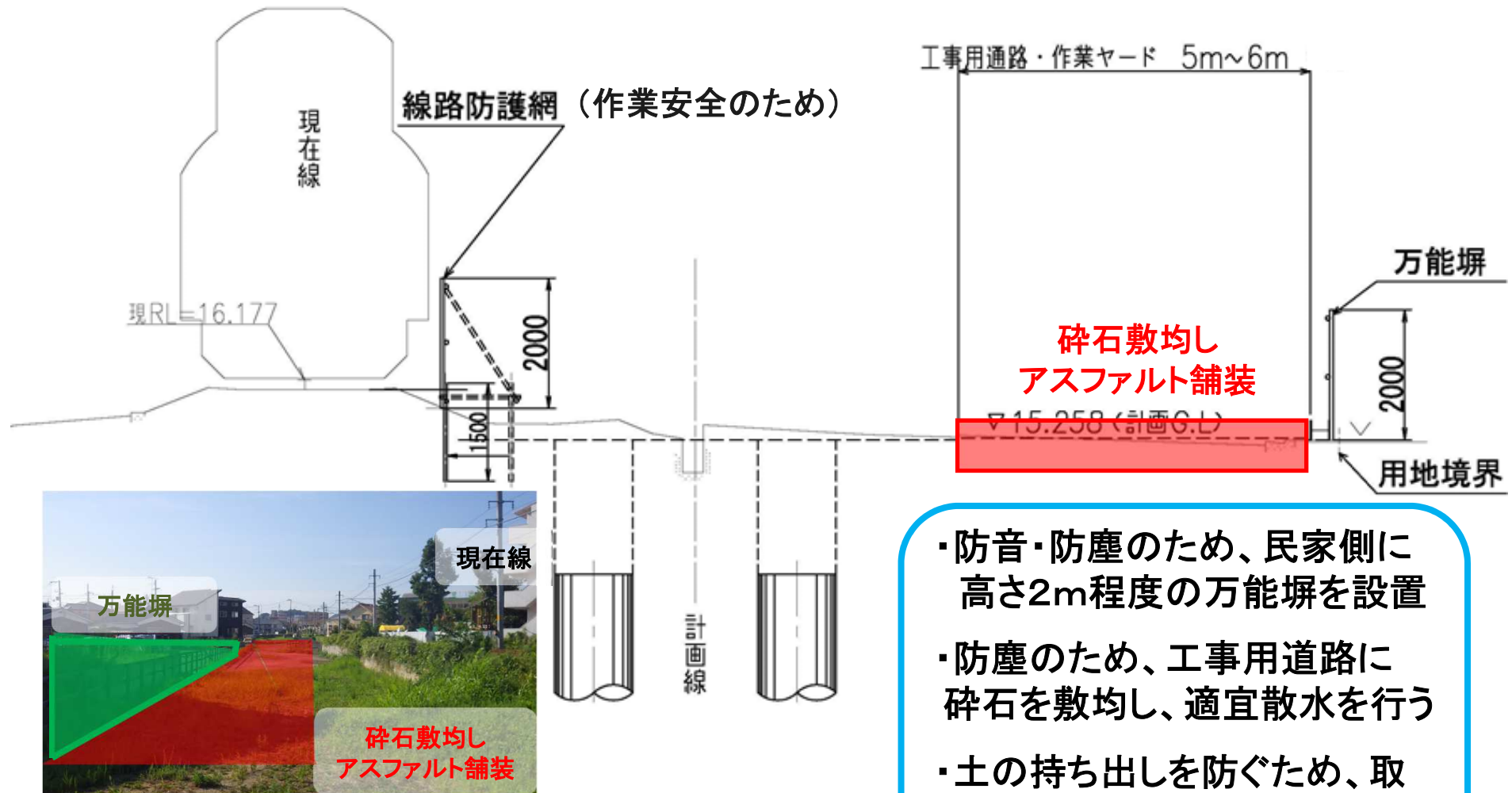
 : 使用できないルート

車両通行時の安全対策について



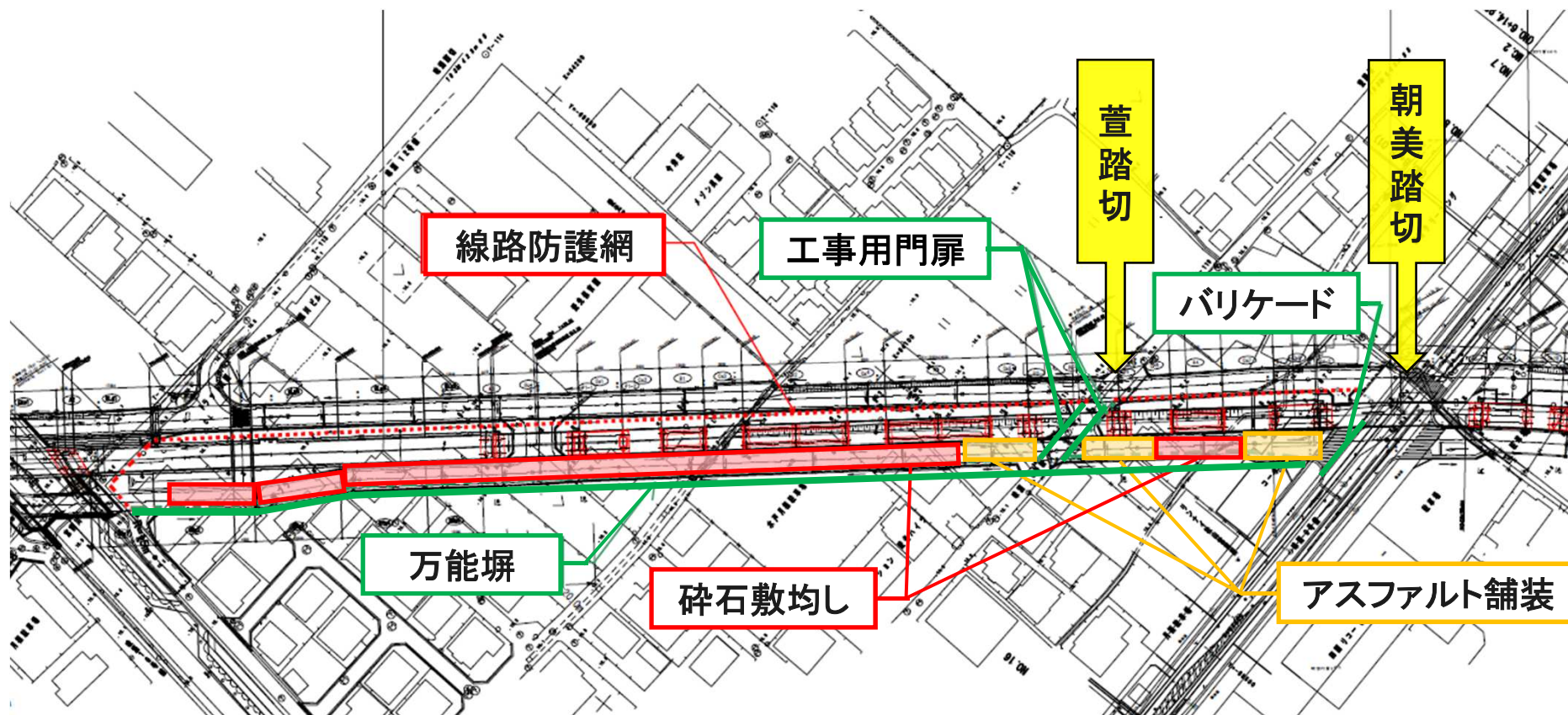
※車両通行時は萱踏切・朝美踏切付近に交通誘導員を配置する

環境対策について



- ・防音・防塵のため、民家側に高さ2m程度の万能塀を設置
- ・防塵のため、工事用道路に砕石を敷均し、適宜散水を行う
- ・土の持ち出しを防ぐため、取付部にアスファルト舗装を施工

環境対策について



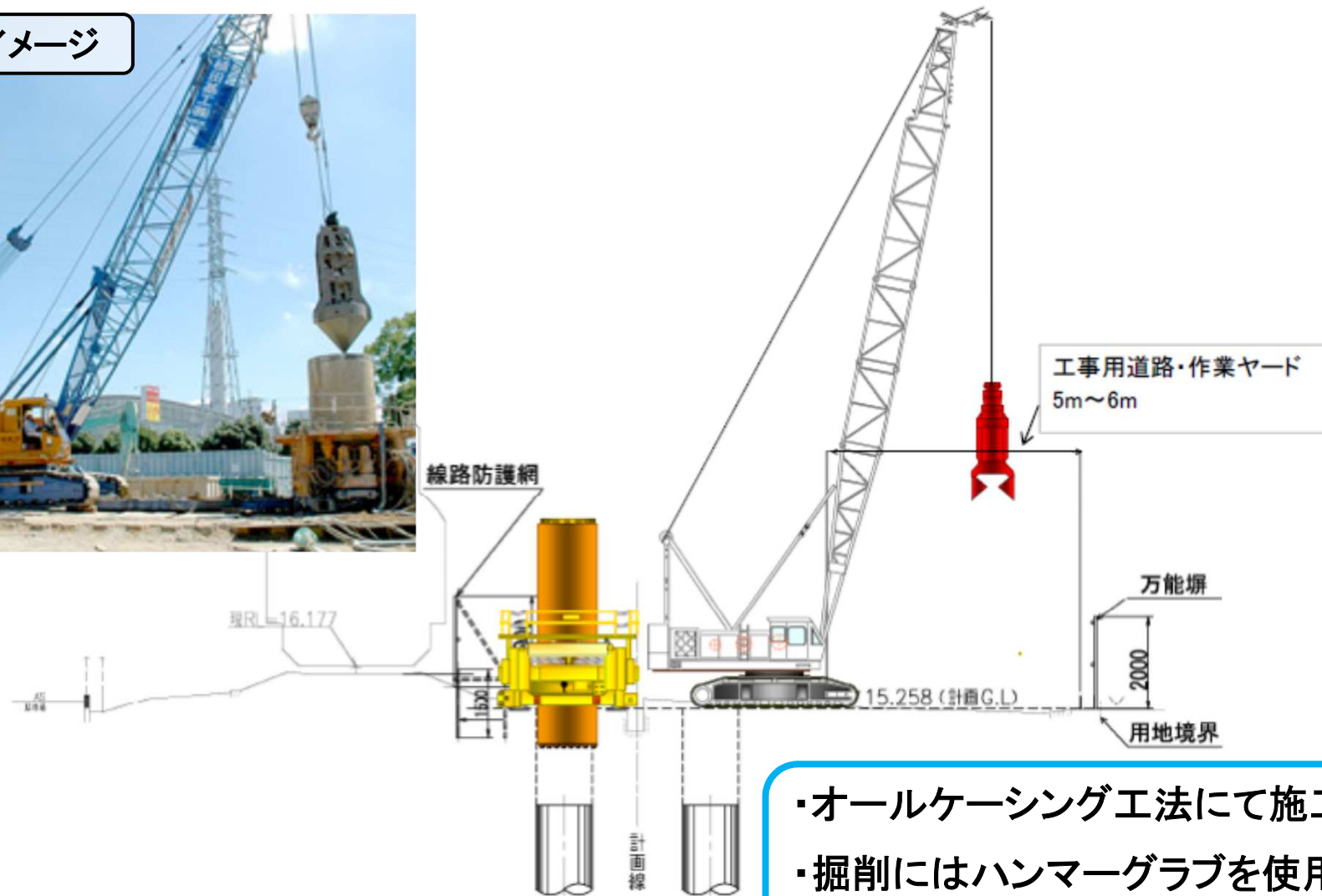
- ・工事用門扉やバリケードを設置し、作業終了後は公衆の立入り防止措置を行う

既設構造物の取壊しについて



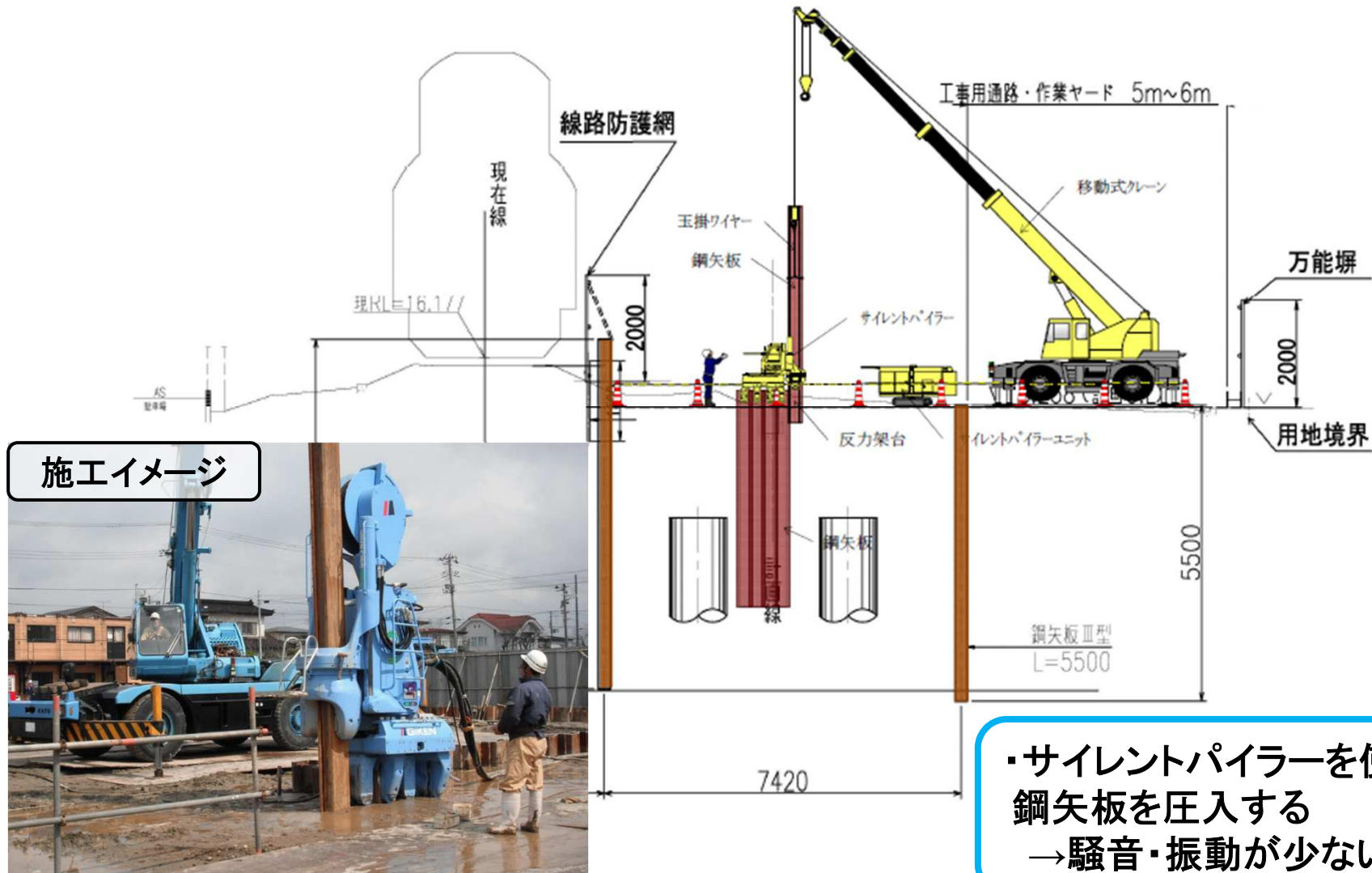
基礎杭の施工について

施工イメージ



- ・オールケーシング工法にて施工
- ・掘削にはハンマーグラブを使用
→騒音・振動に考慮して施工

仮土留の施工について



皆様のご支援、ご協力を
よろしくお願いいたします。

