

JR松山駅付近連続立体交差事業の 工事着手に係る説明会

- 1.事業概要
- 2.高架橋及び側道の計画
- 3.高架工事の実施計画

平成29年8月3日 朝美二丁目集会所

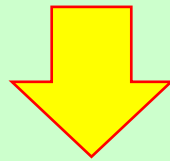


1.事業概要

事業の主な目的

J R 松山駅周辺の現状と問題点

- ・ J R 予讃線と車両基地・貨物駅により市街地が分断
- ・ 踏切遮断による交通渋滞が日常化
- ・ 市街地分断により、駅周辺の一体的な発展が阻害



J R 松山駅付近連続立体交差事業の目的

- ・ 道路と鉄道を連続的に立体交差化
 - 交通環境の大幅な改善
- ・ 土地区画整理事業や周辺街路事業と一体的に整備
 - 県都の陸の玄関口にふさわしい魅力あるまちづくり

事業の主な経緯

- 平成 2 年 1 月 松山鉄道高架検討協議会設置
(鉄道高架による松山市中心部のまちづくり)
- 平成 1 2 年 1 月 第 4 回松山鉄道高架検討協議会
(JR予讃線の高架化を優先して取り組む)
- 平成 1 6 年度 JR松山駅付近連続立体交差事業
着工準備採択
- 平成 2 0 年 2 月 都市計画決定
- 平成 2 1 年 2 月 都市計画事業認可
- 平成 2 2 年 3 月 工事基本協定締結
- 平成 2 2 年度～ 測量設計、用地買収、工事に着手

事業の施行体制

JR松山駅付近連続立体交差事業

【施行者：愛媛県】

地元への事業説明など

用地買収、借地など

鉄道関連施設以外の整備
(新基地造成、アクセス道路、
側道、水路など)

埋蔵文化財調査、
工事損害調査、水文調査など

【受託者：JR四国】

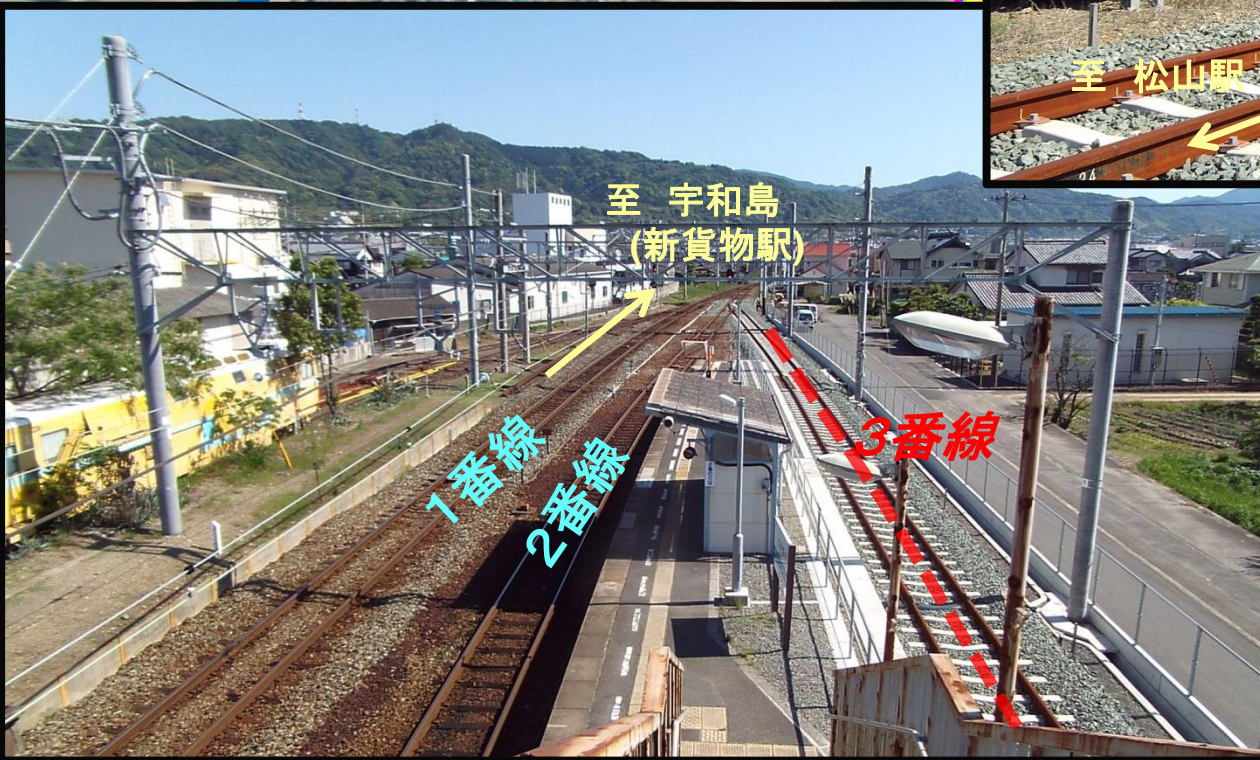
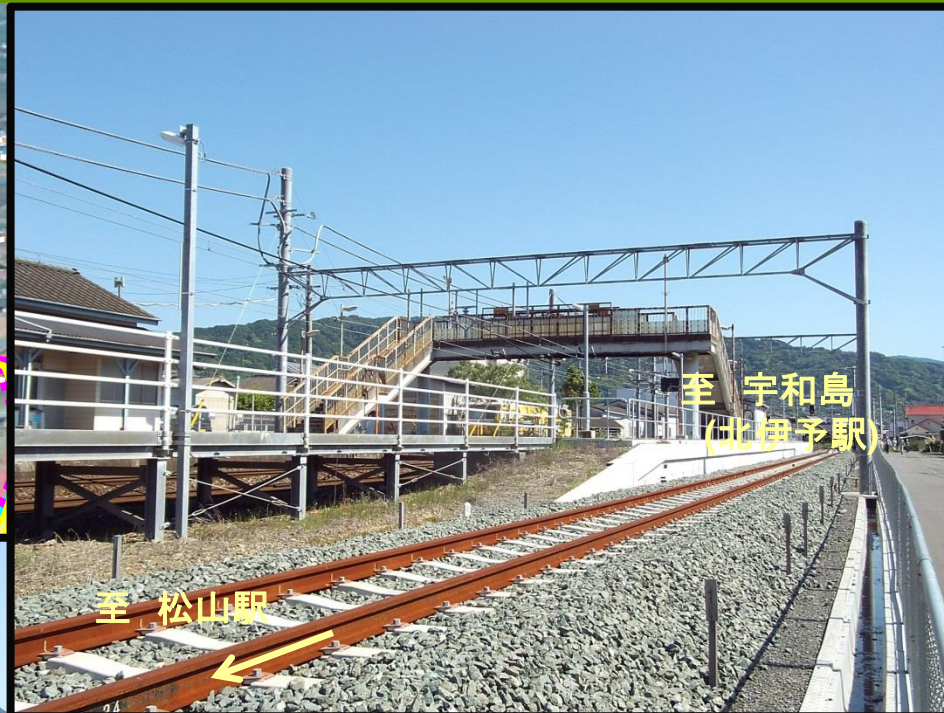
※一部はJR貨物

鉄道関連施設の整備
(測量、設計、工事など)

車両基地・貨物駅、北伊予駅改良区間



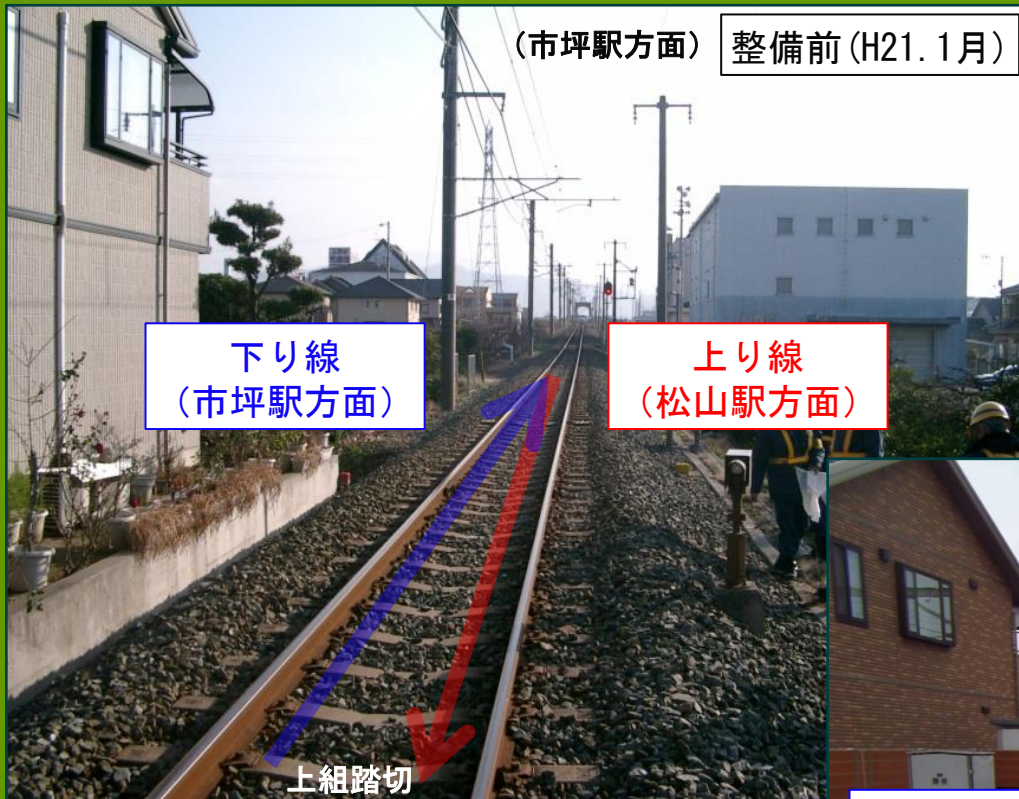
車両基地・貨物駅、北伊予駅改良区間



行き違い区間



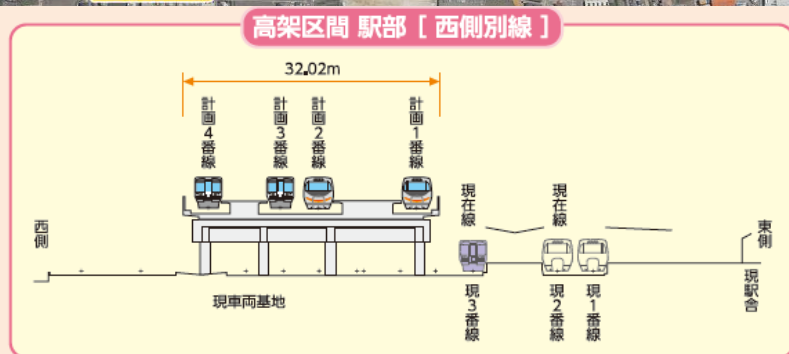
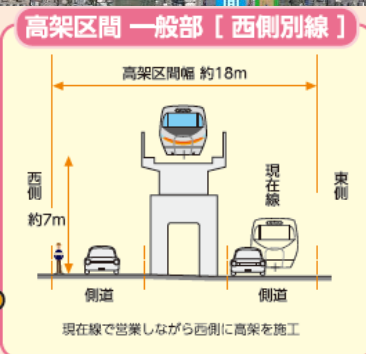
行き違い区間



2.高架橋及び側道の計画

高架区間

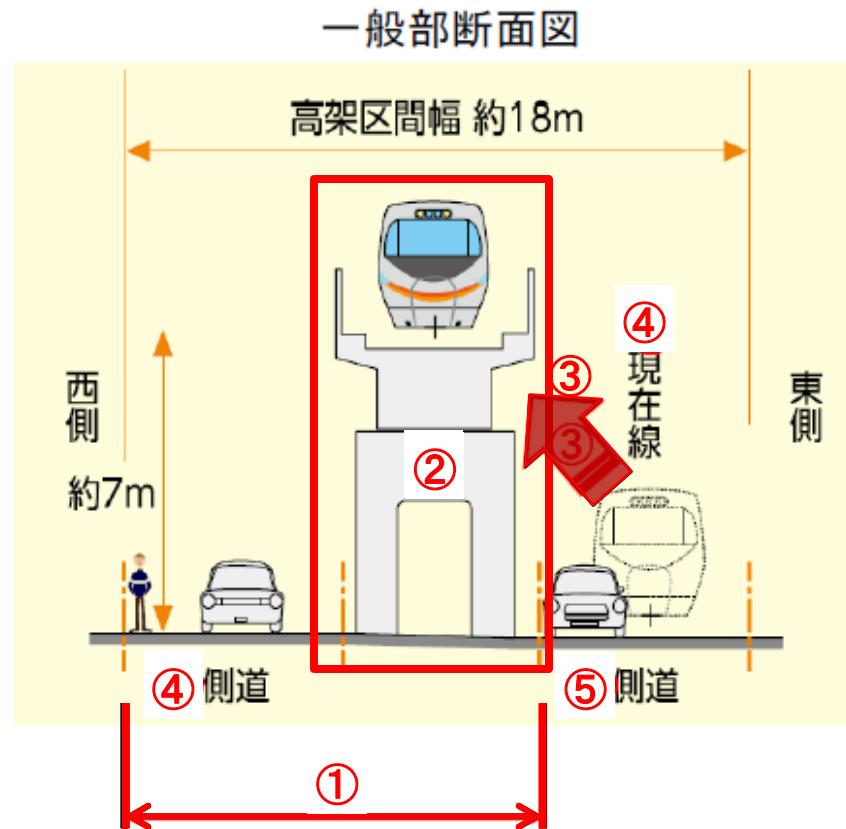
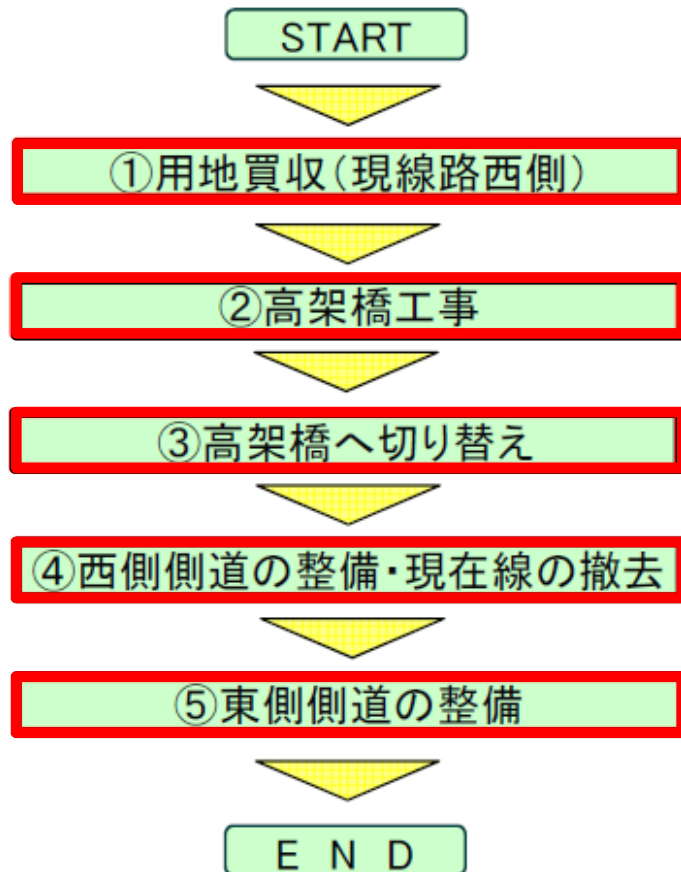
- 除却踏切(8力所)
- 高架区間
- 区画整理区域
- 幹線街路整備



高架区間

施工の流れ

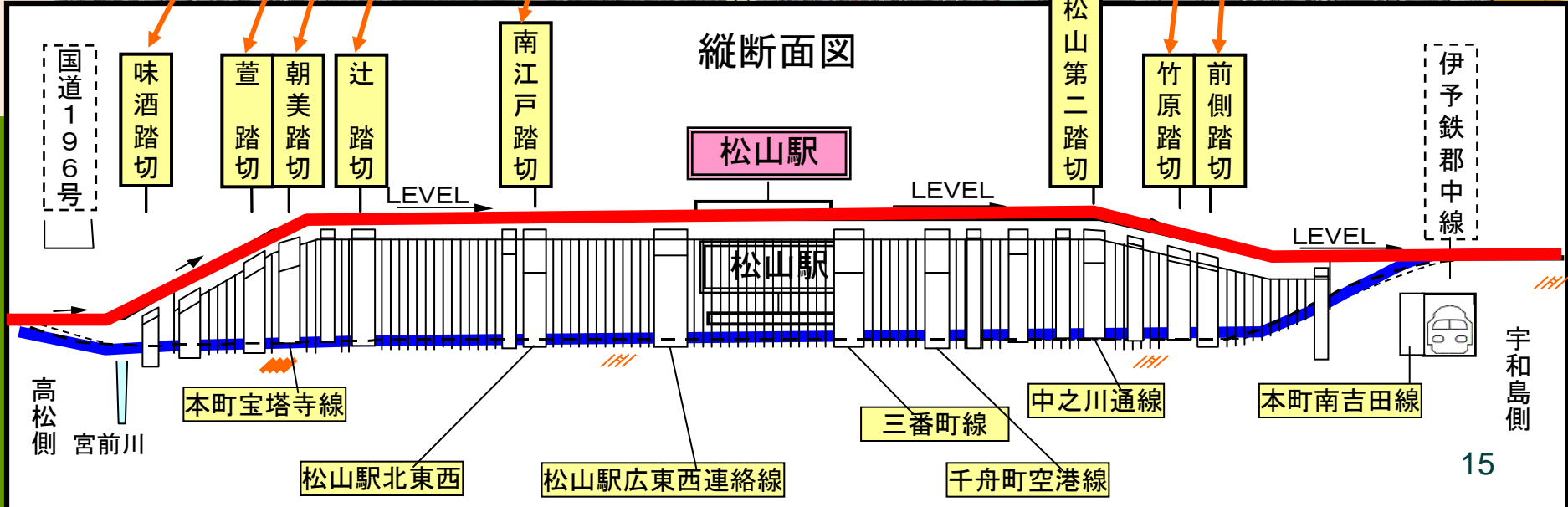
西側別線方式・・・現在線で営業しながら、西側に高架橋を施工



高架区間

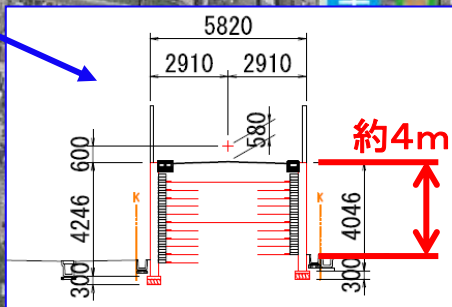
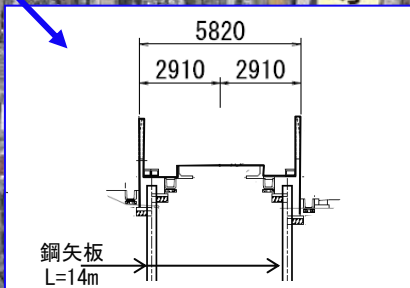
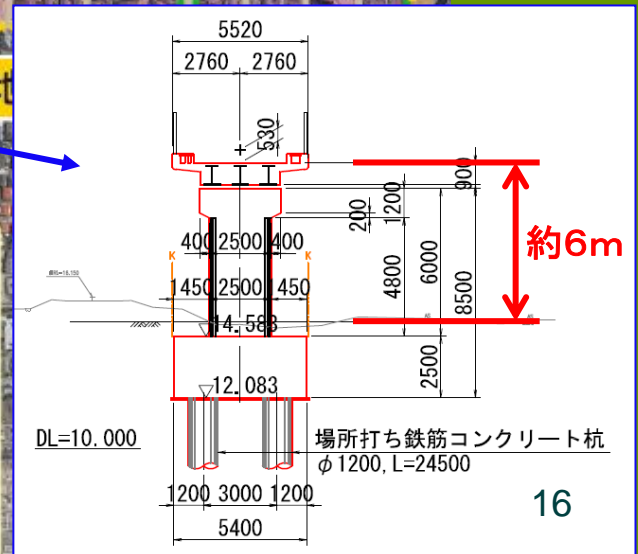
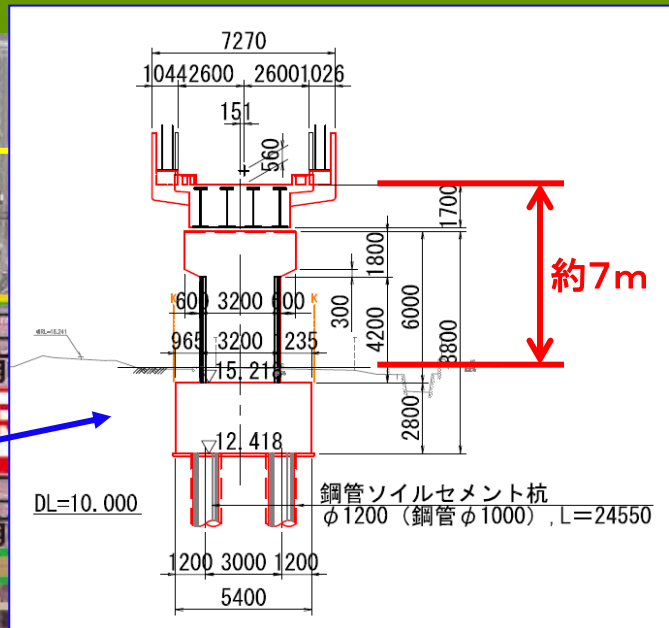
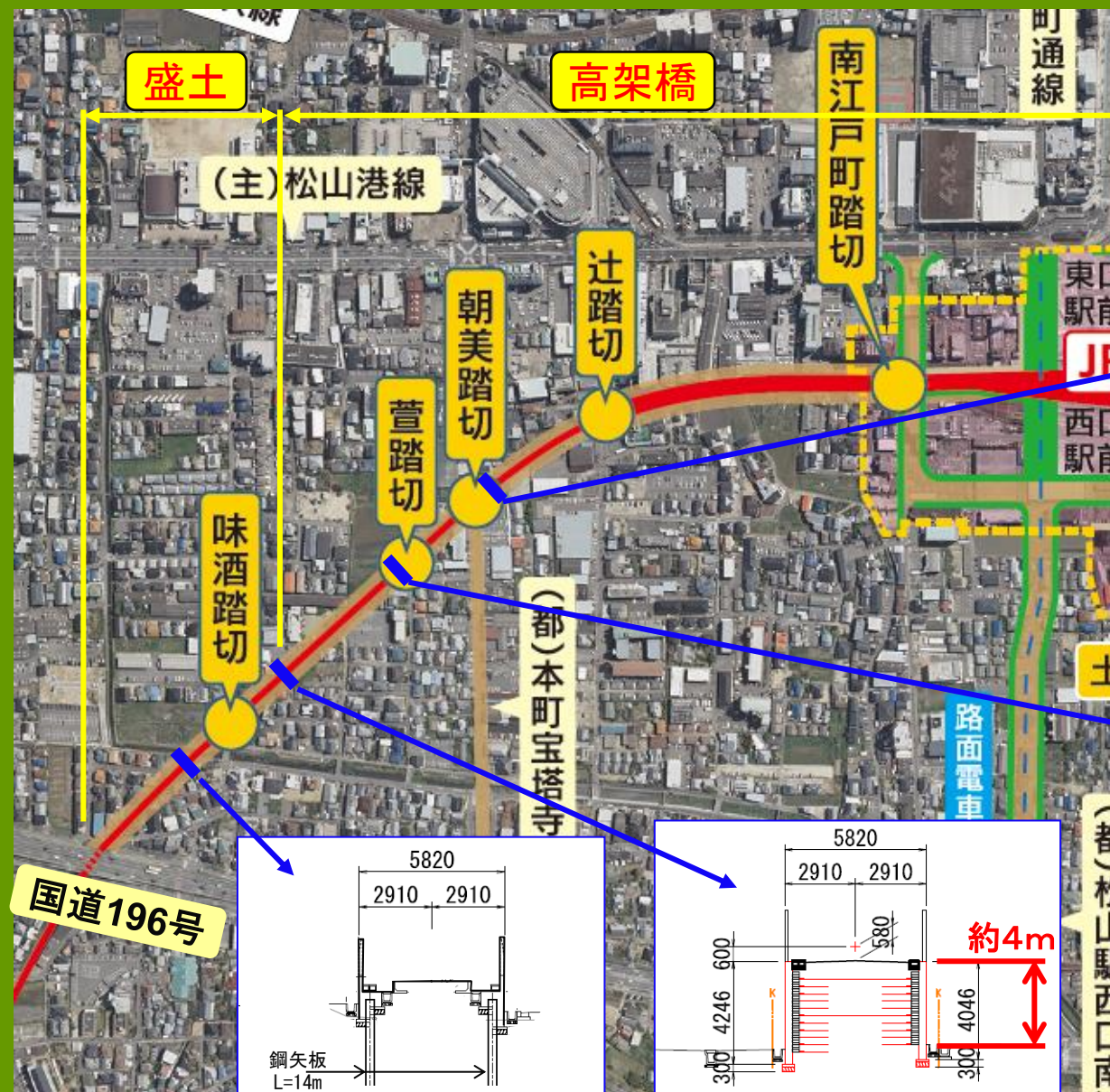


縦断面図



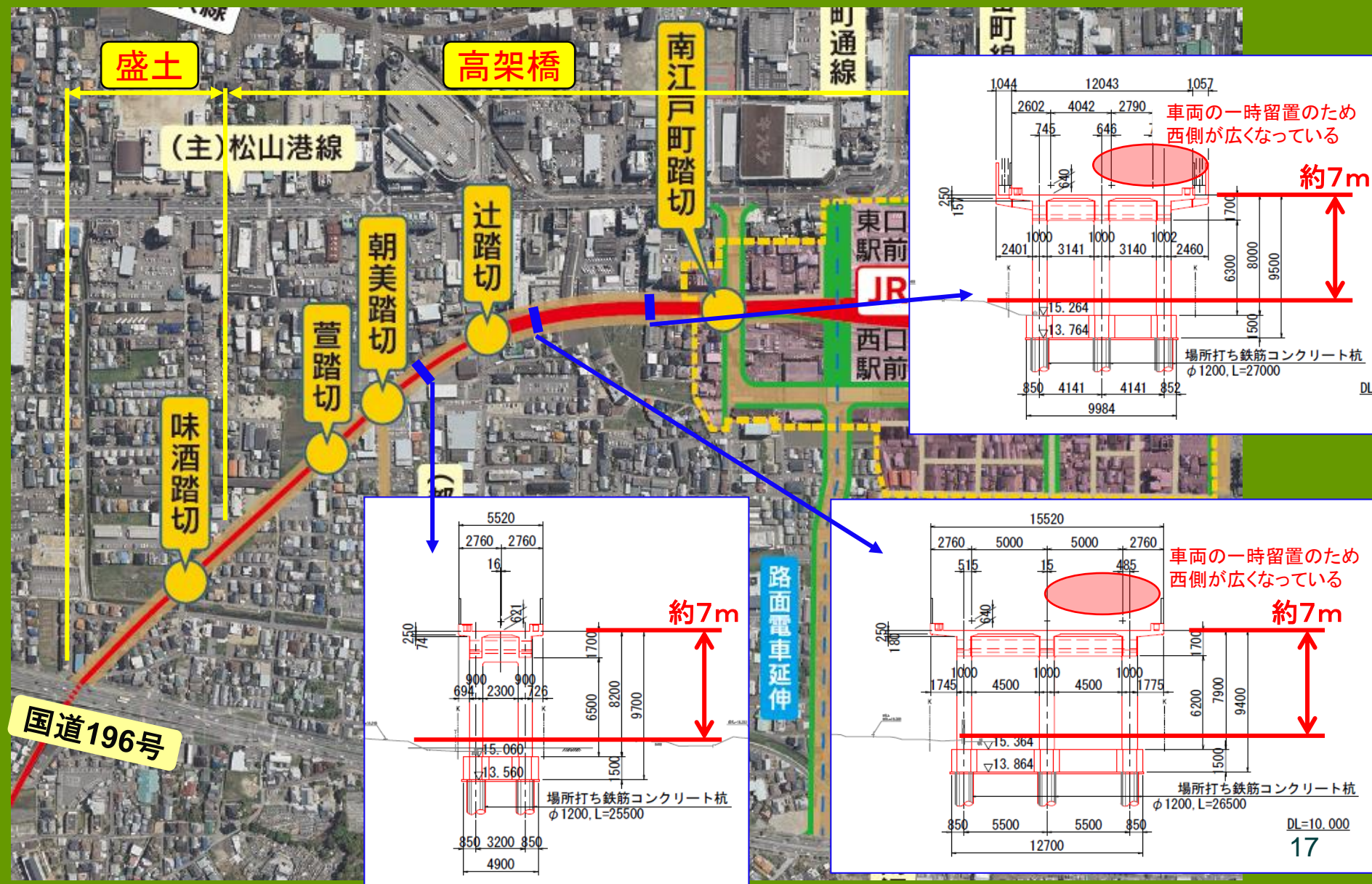
高架区間

駅北の高架橋断面 (1)



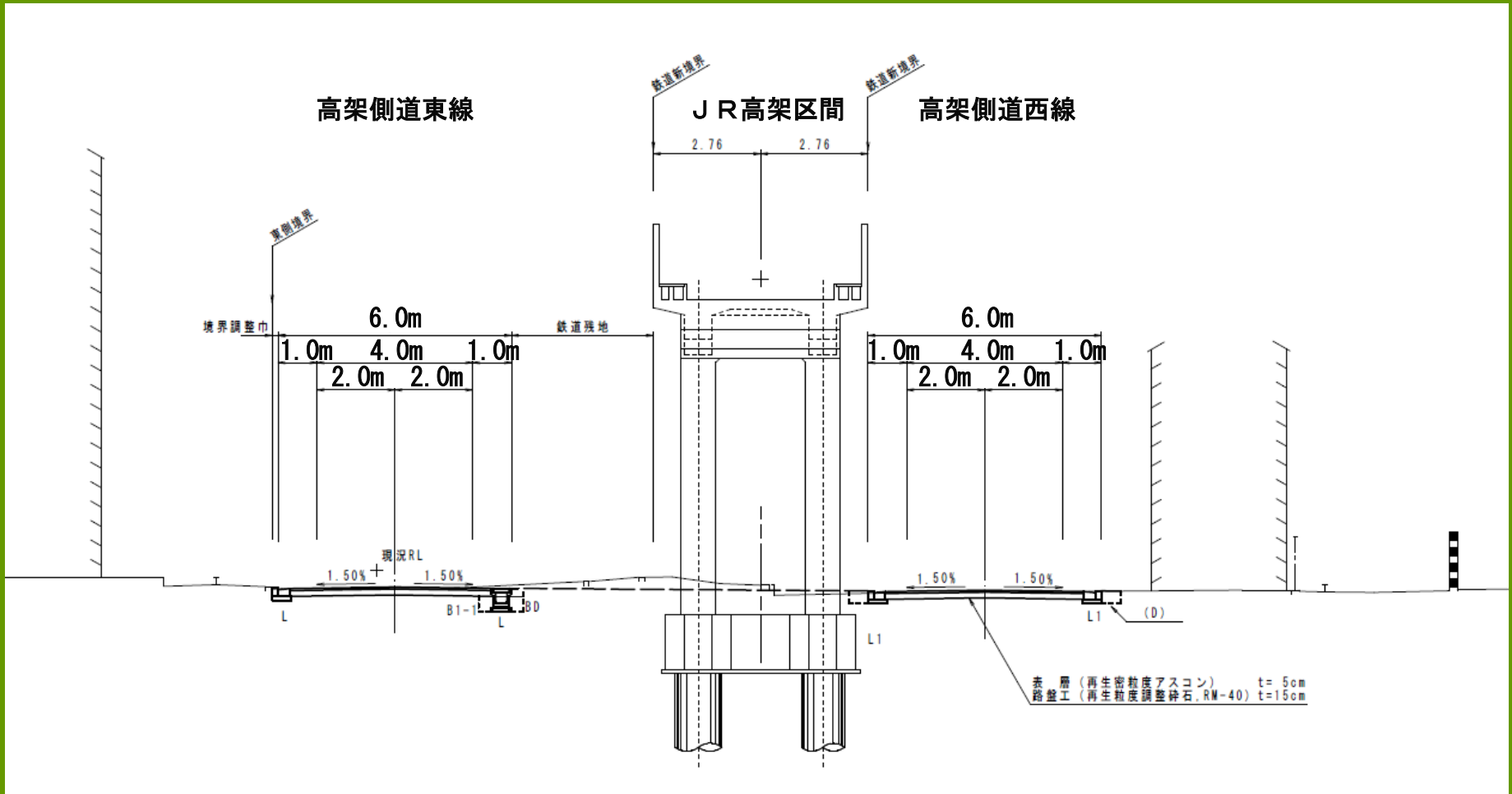
高架区間

駅北の高架橋断面（2）

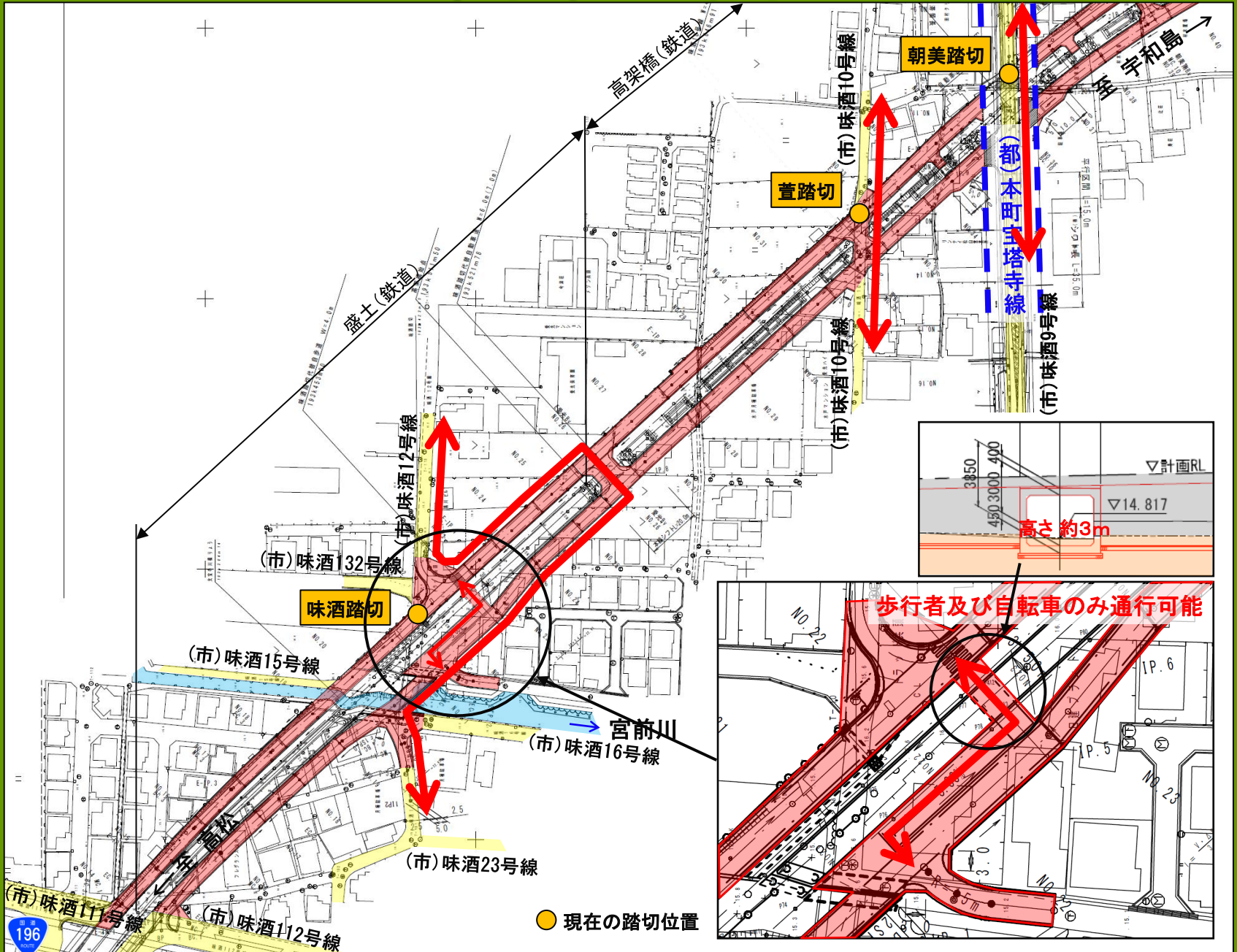


高架区間

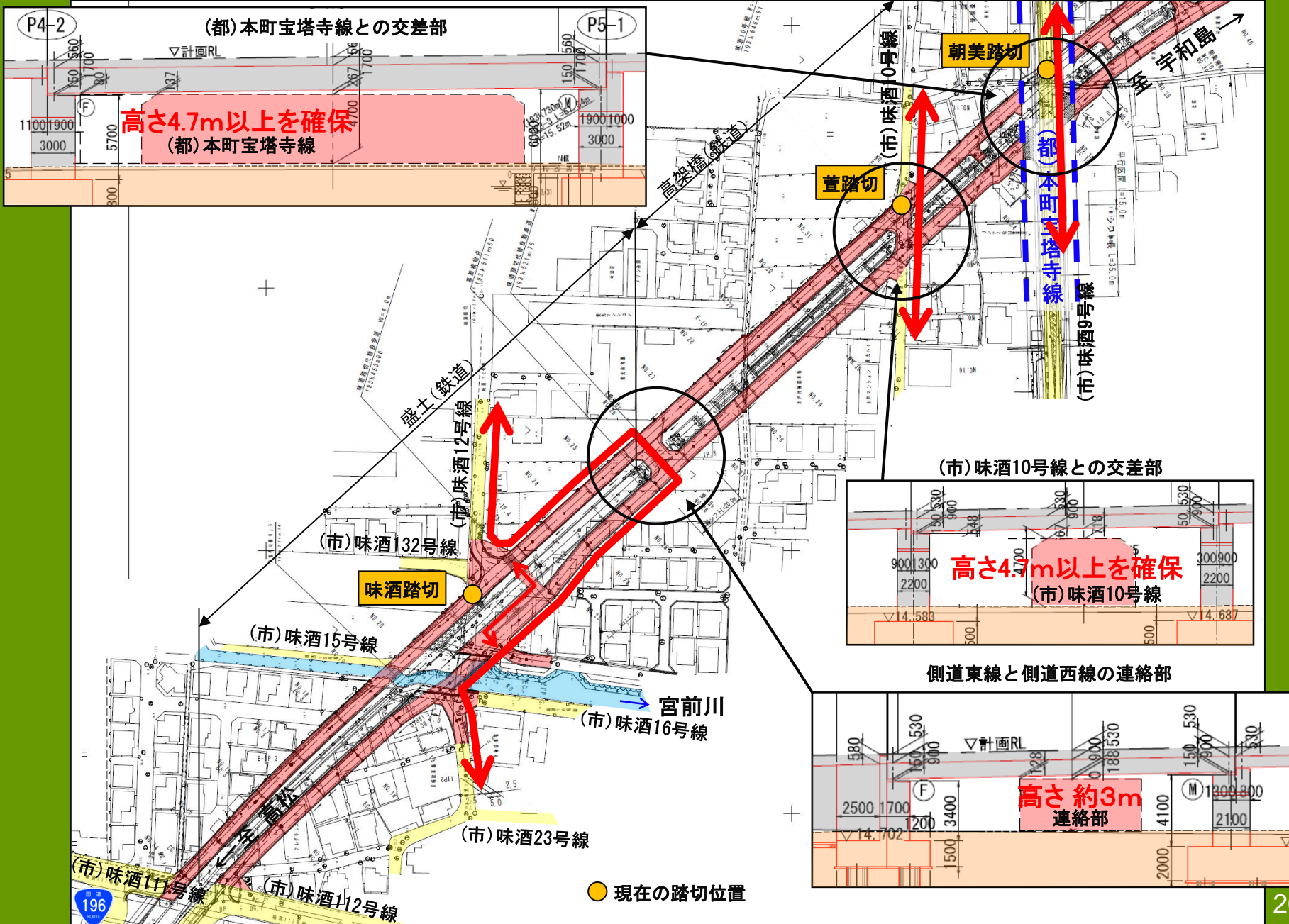
高架側道の幅員構成（一般部）



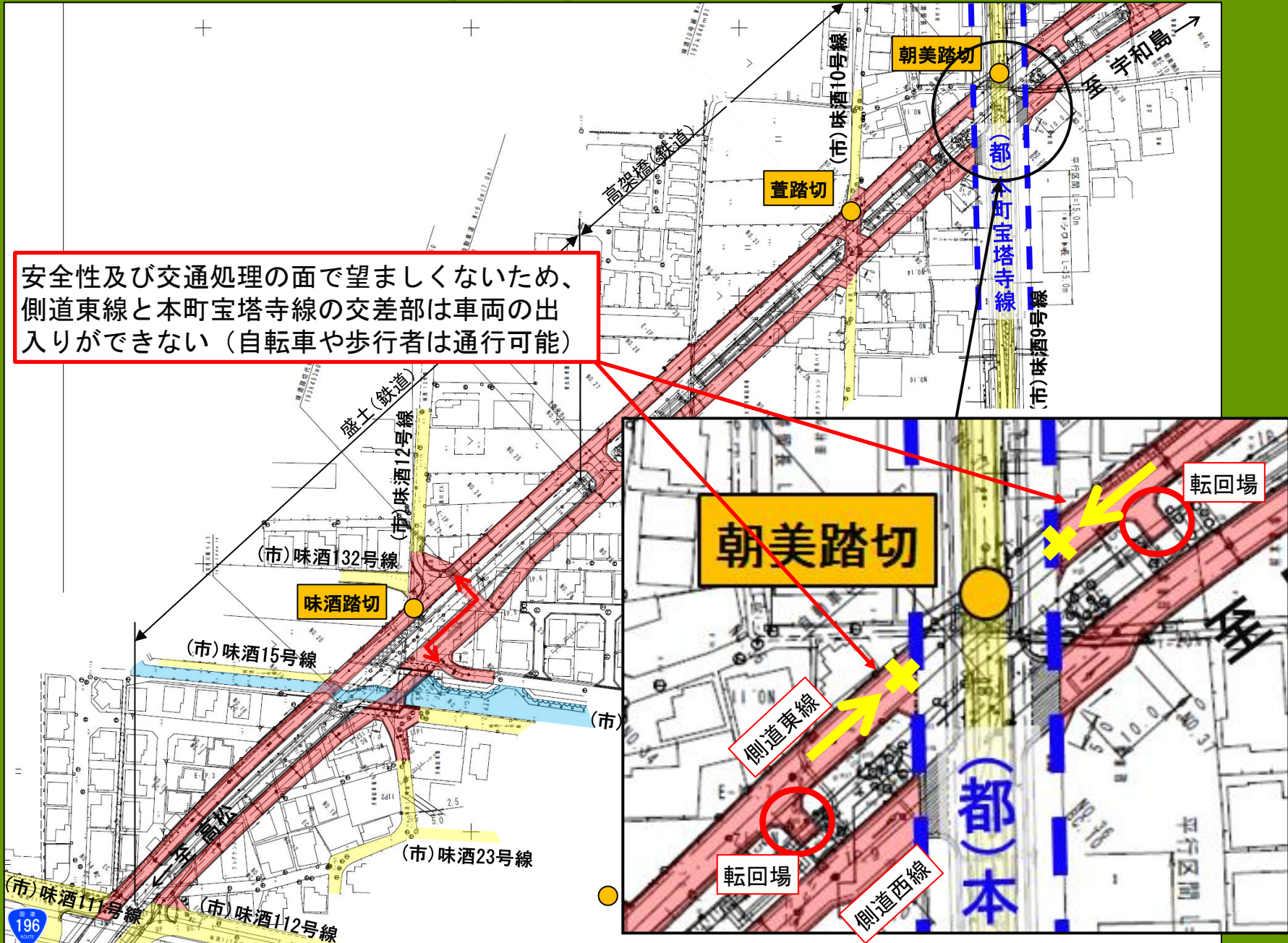
高架区間 駅北の高架側道 (1)



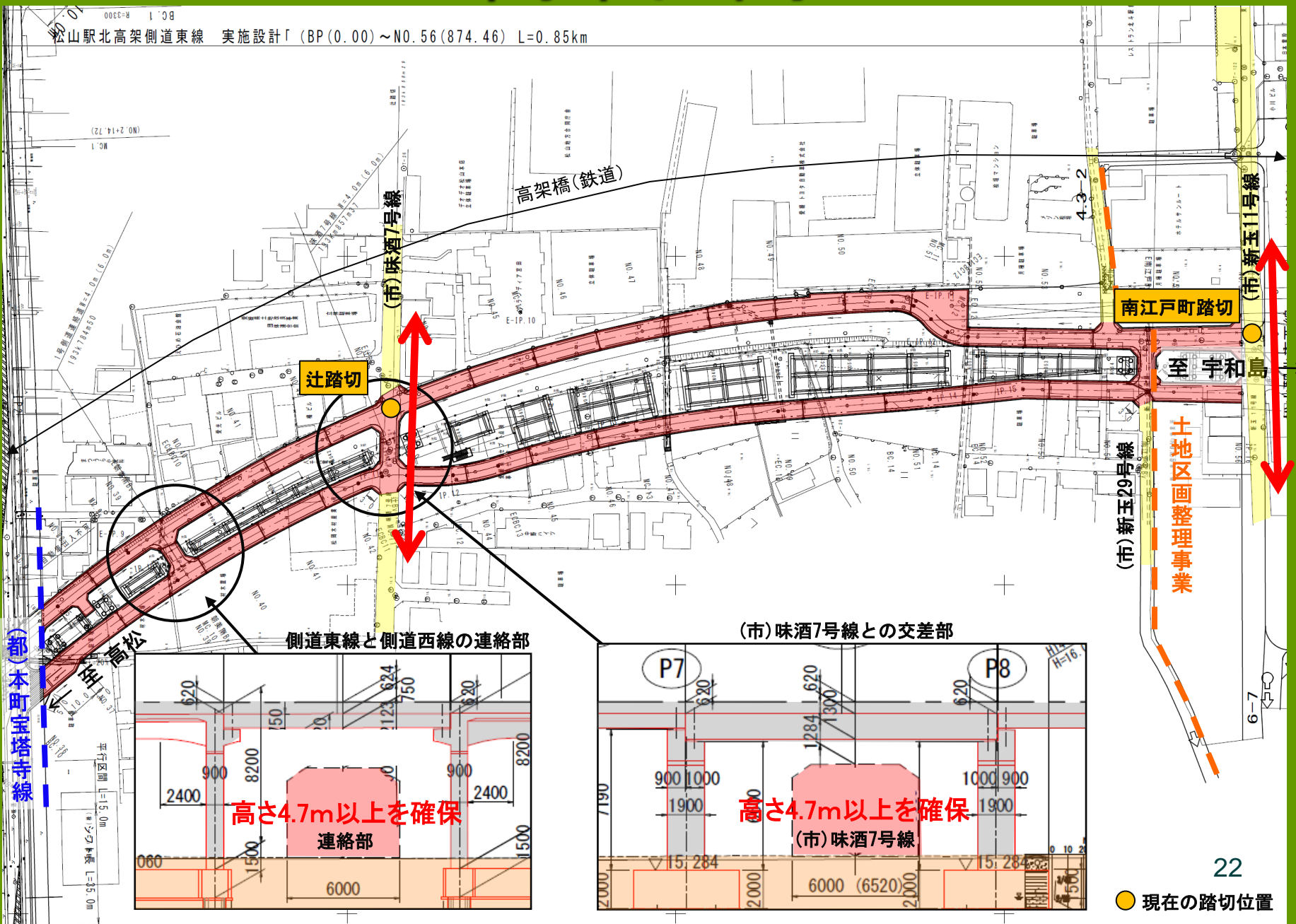
高架区間 駅北の高架側道 (2)



高架区間 駅北の高架側道 (3)



高架区間 駅北の高架側道 (4)

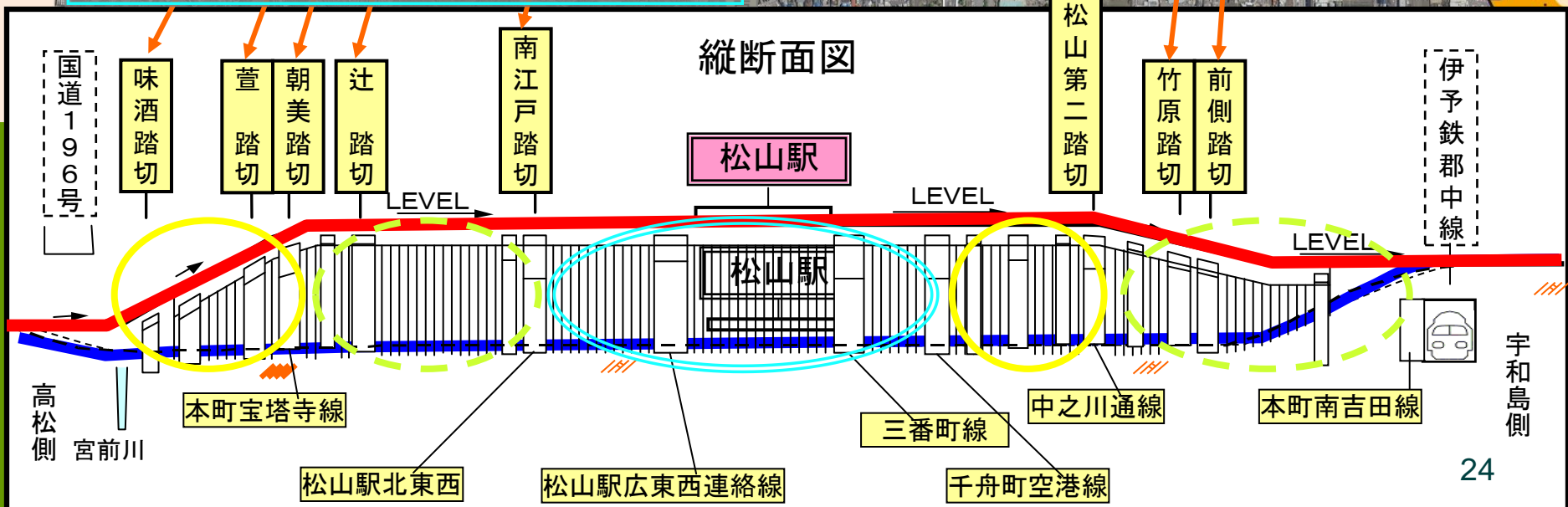


3.高架工事の実施計画

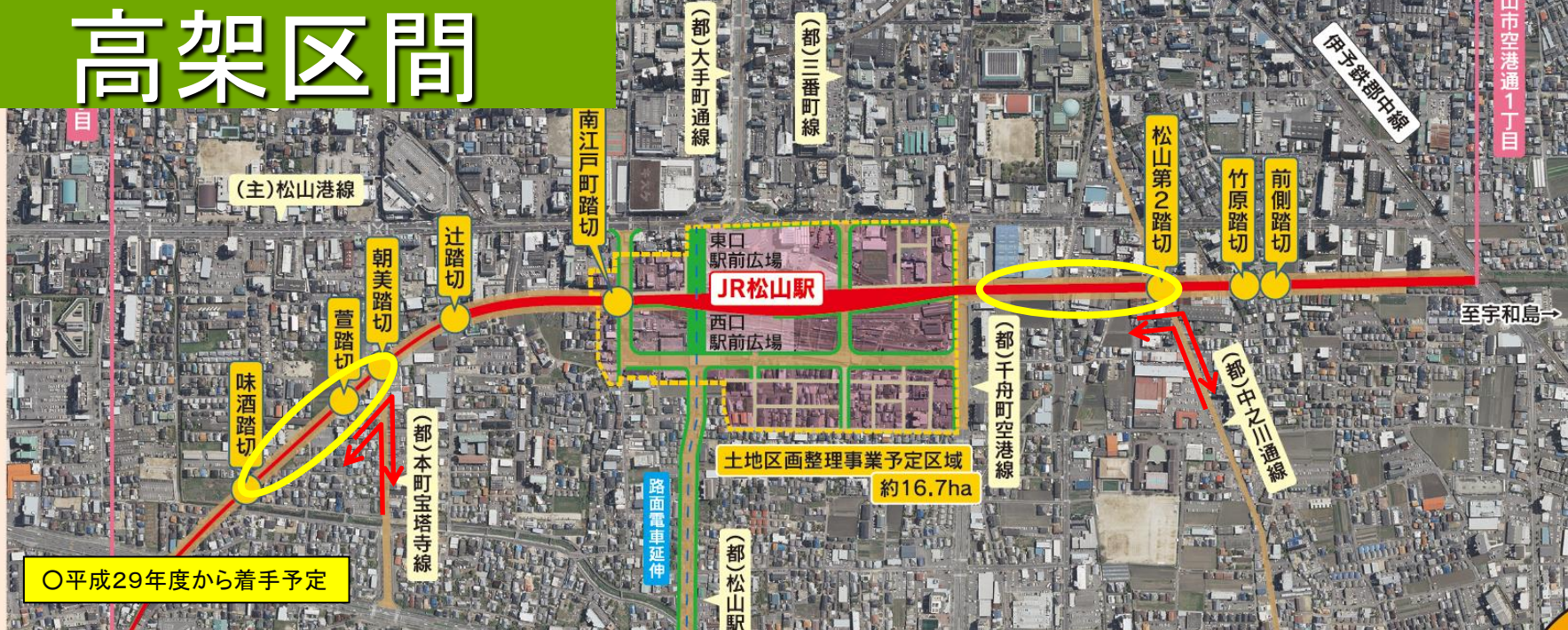
高架区間



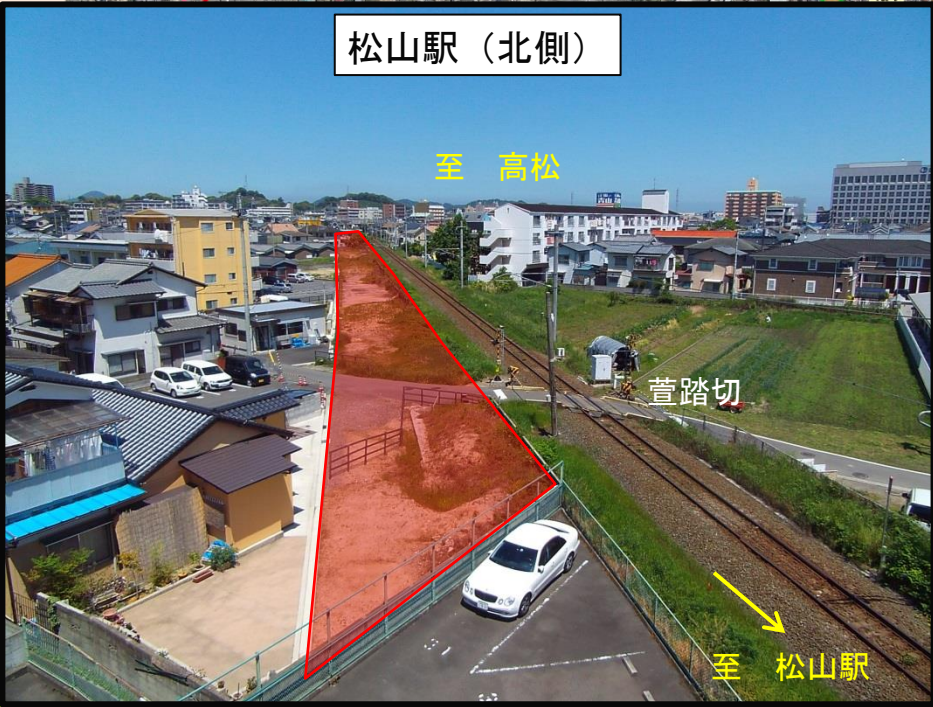
- 平成29年度から着手予定
- 平成30年度以降、まとまった用地が確保できた区間から着手予定
- 車両基地・貨物駅の移転が完了した平成32年度以降、着手予定



高架区間



松山駅（北側）



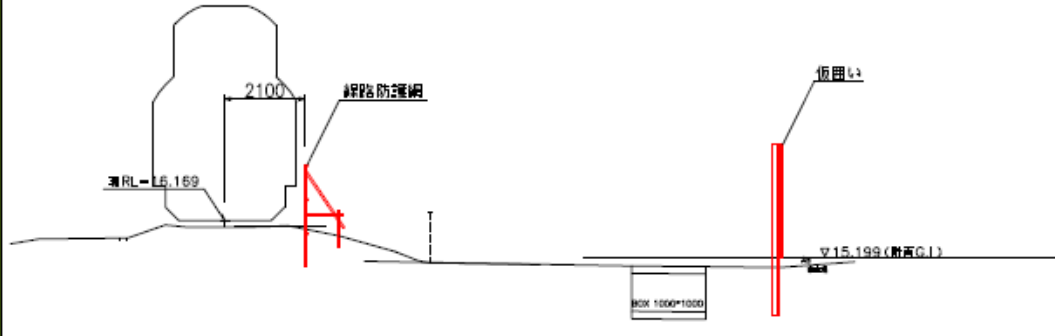
松山駅（南側）



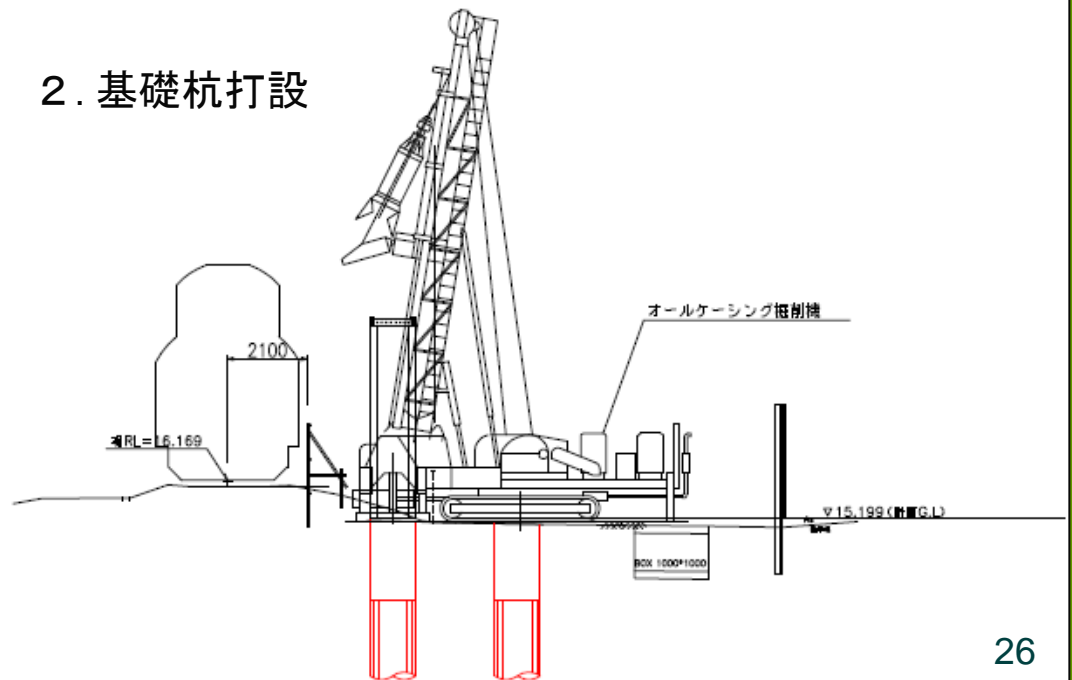
高架区間

高架橋の施工手順①（イメージ）

1. 線路防護柵・仮囲い設置



2. 基礎杭打設



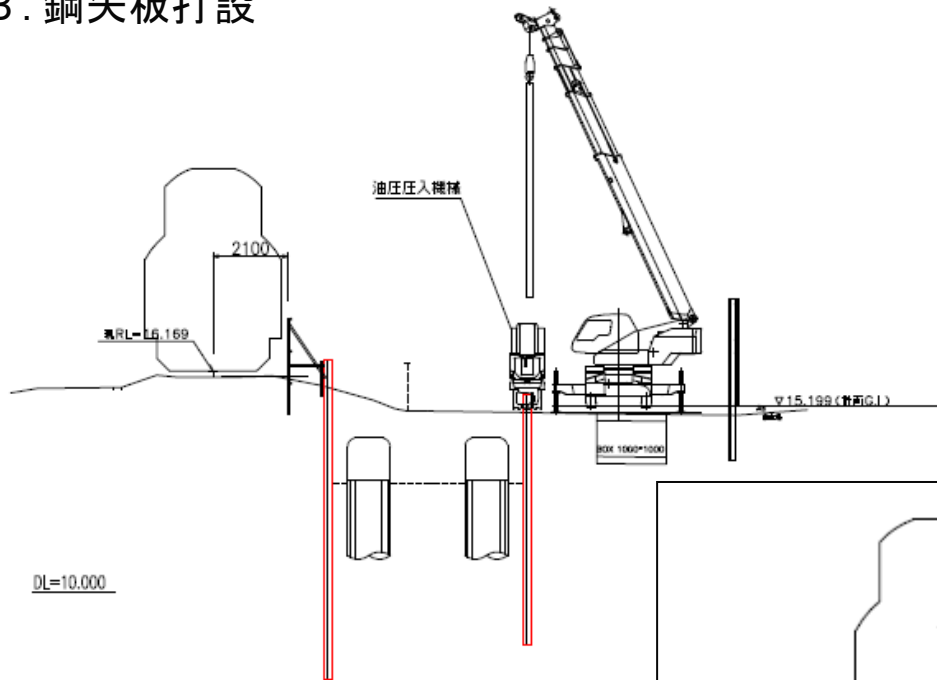
基礎杭のイメージ



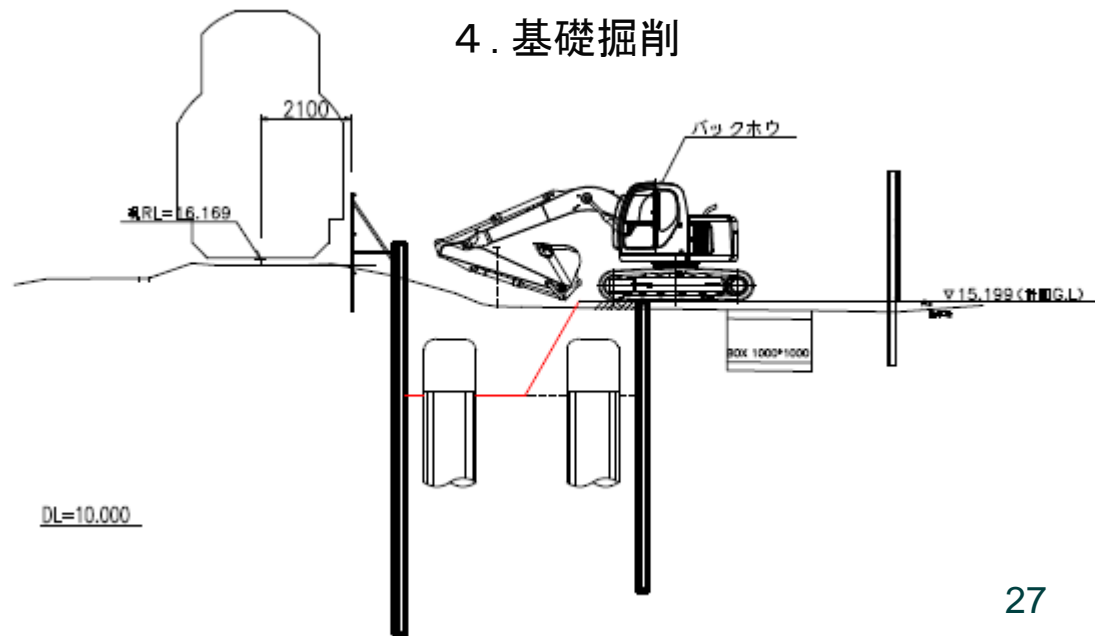
高架区間

高架橋の施工手順②（イメージ）

3. 鋼矢板打設



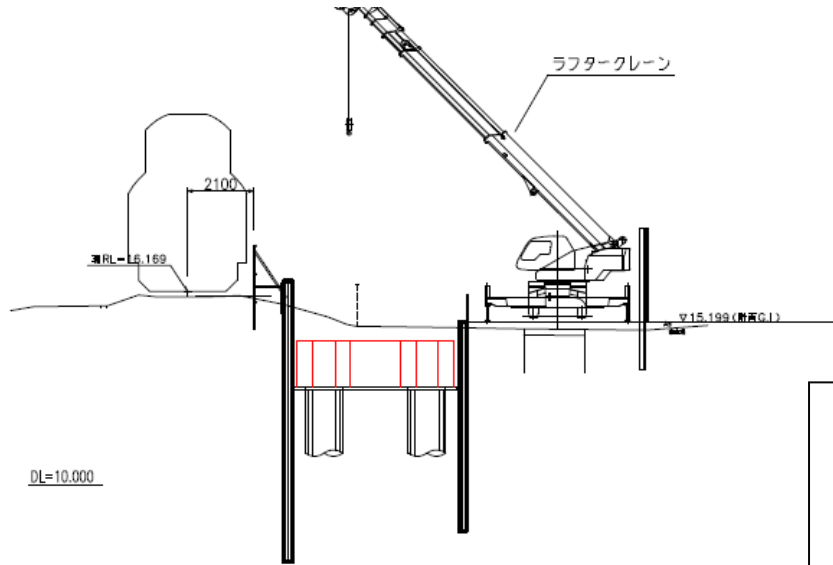
4. 基礎掘削



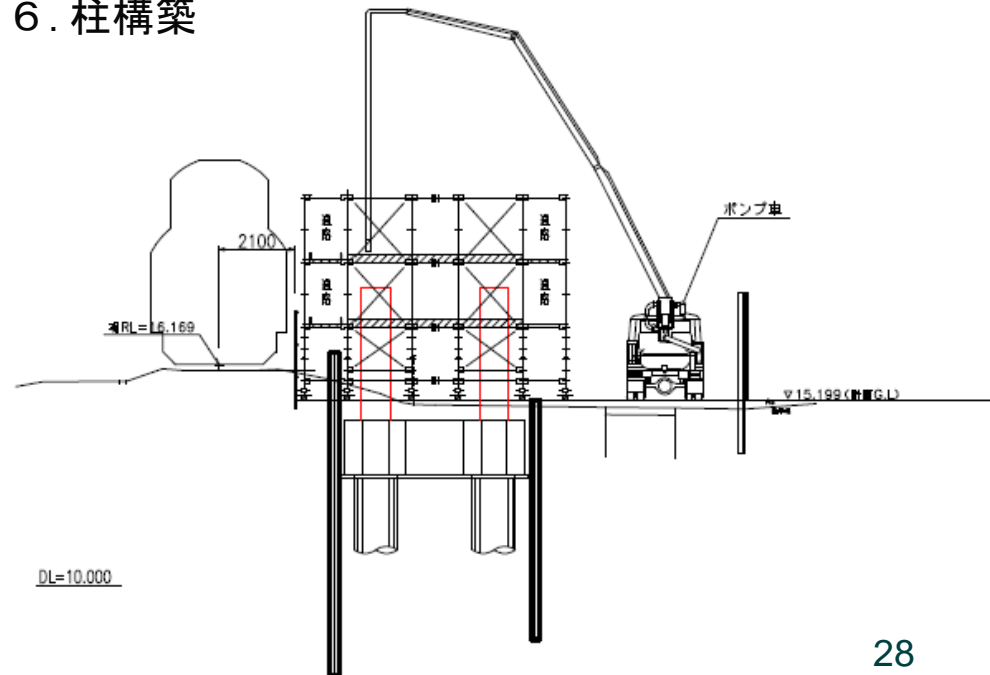
高架区間

高架橋の施工手順③（イメージ）

5. フーチング構築



6. 柱構築



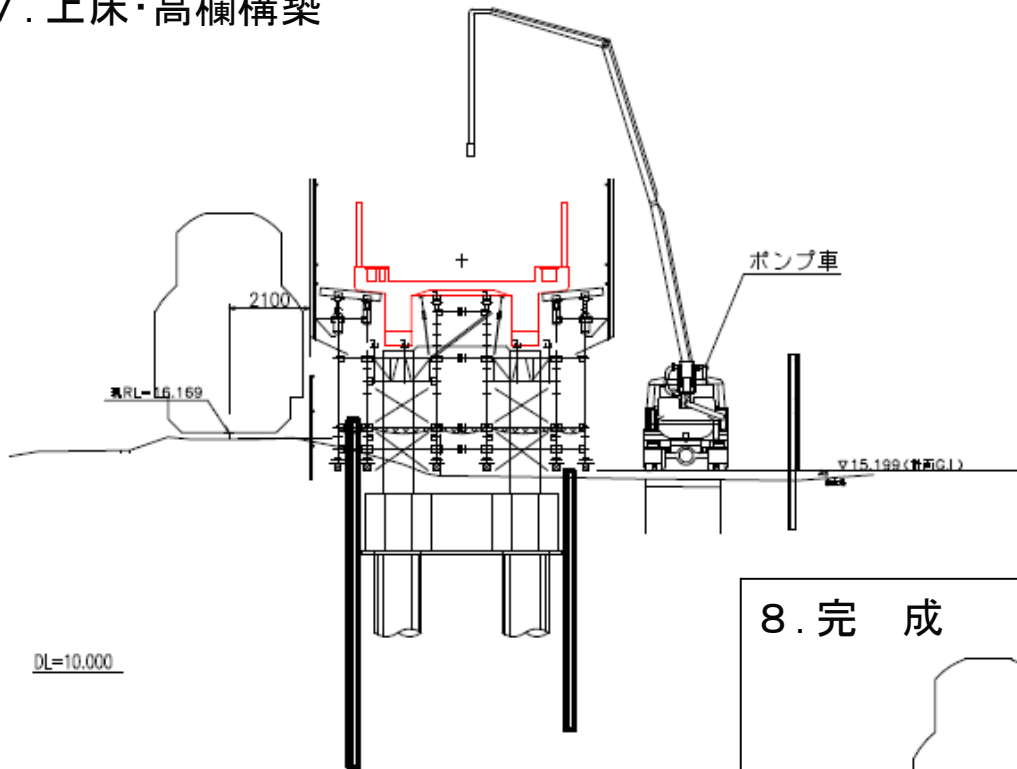
基礎構築のイメージ



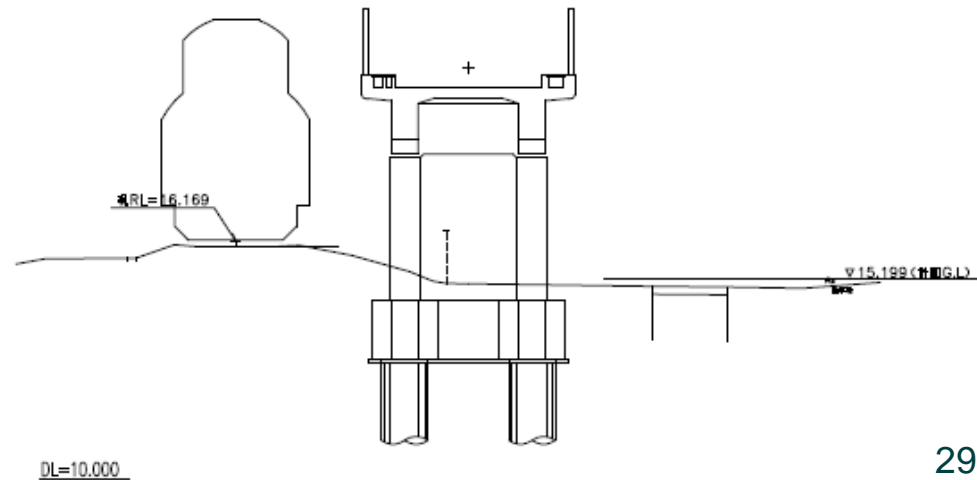
高架区間

高架橋の施工手順④（イメージ）

7. 上床・高欄構築



8. 完成



皆様の より一層の
ご支援、ご協力をお願いします。

