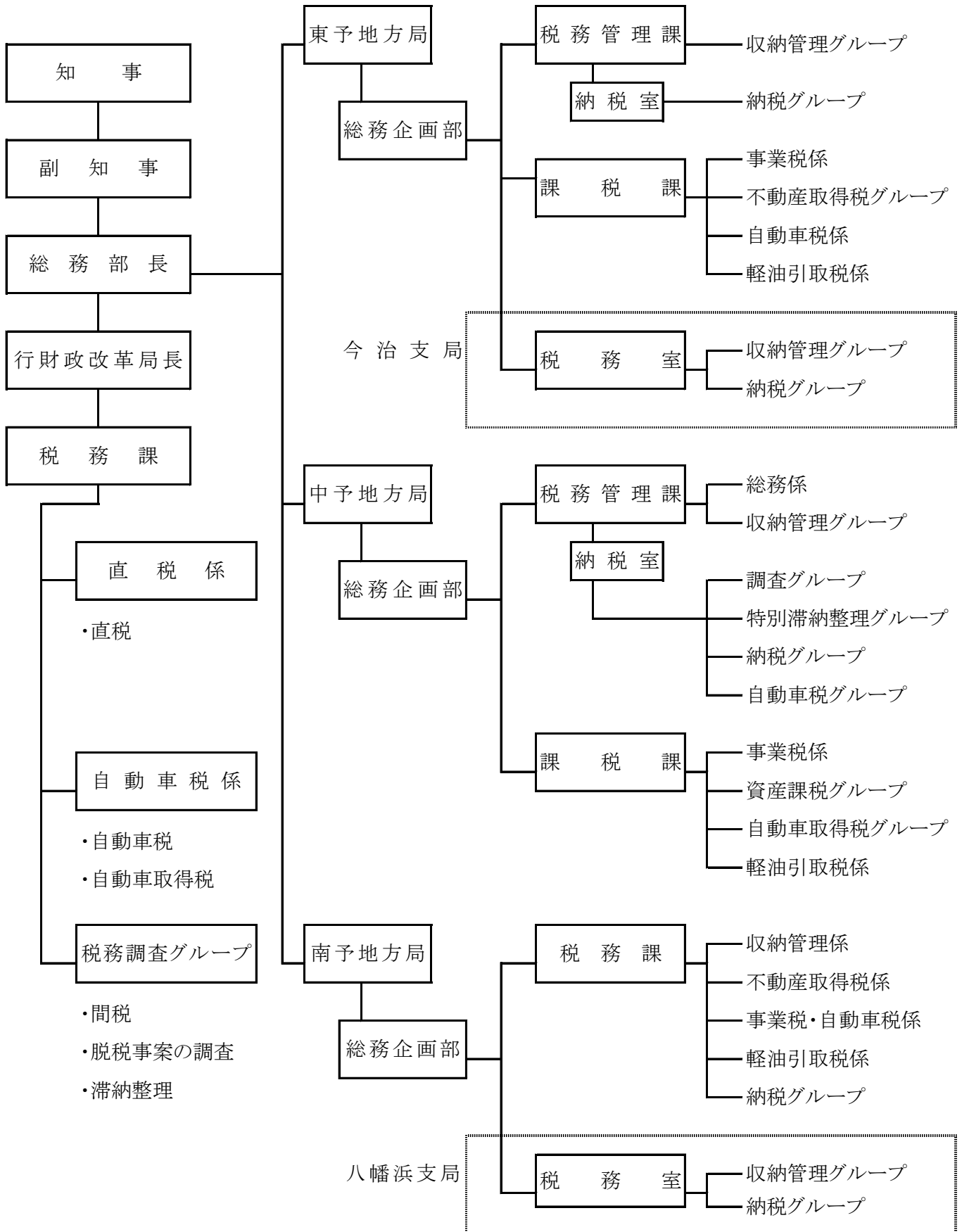
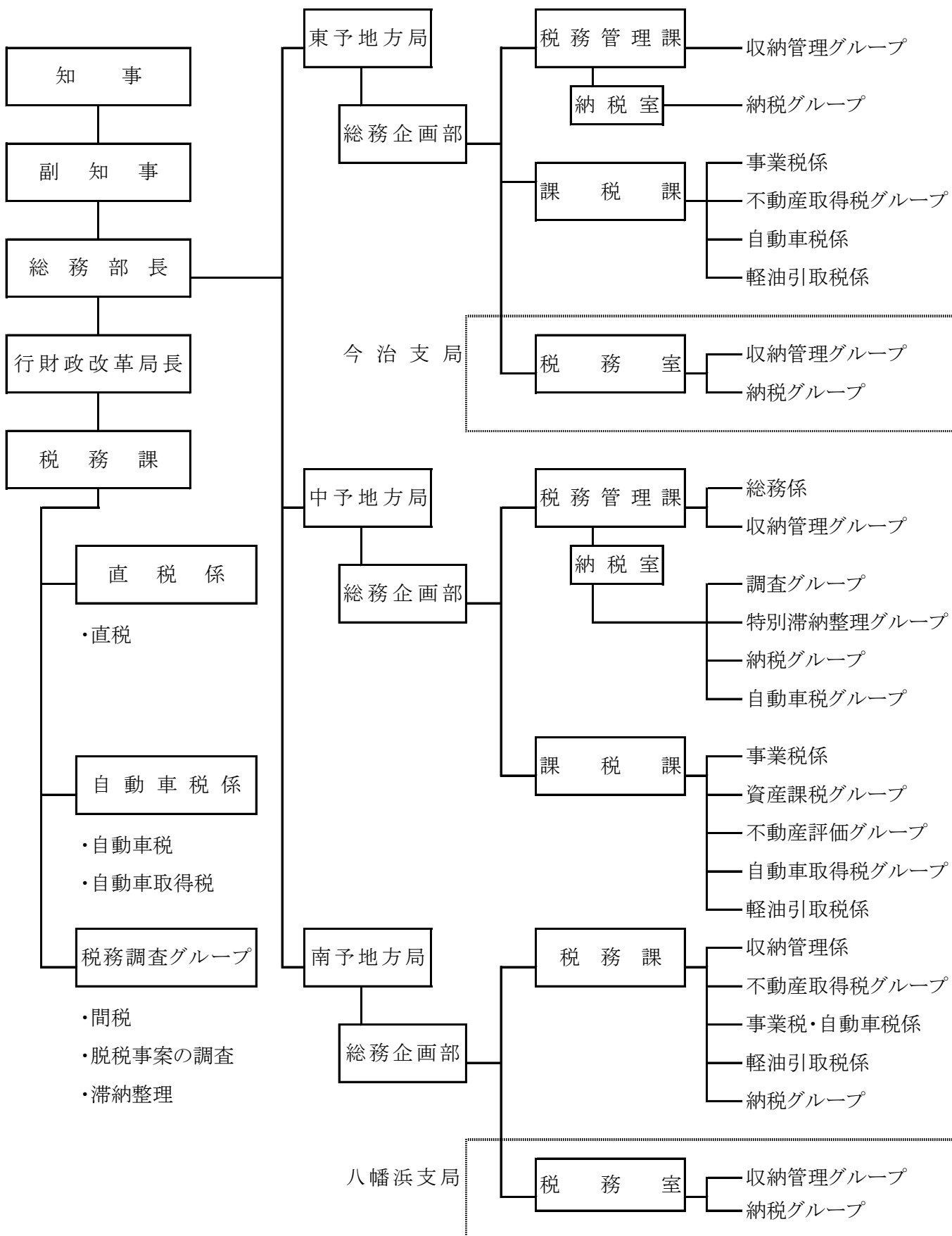


第 7 稅 務 機 構

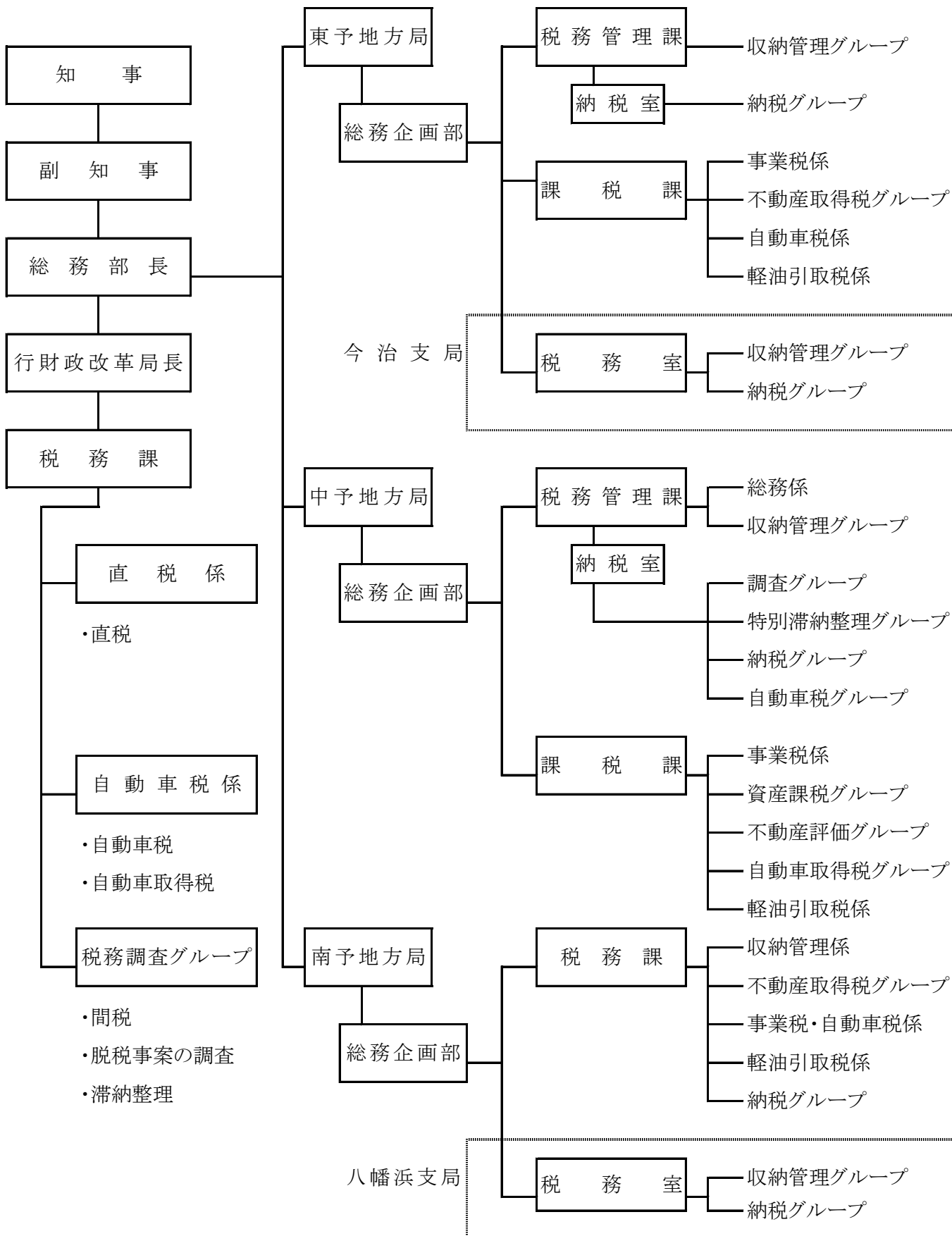
平成27年4月1日現在



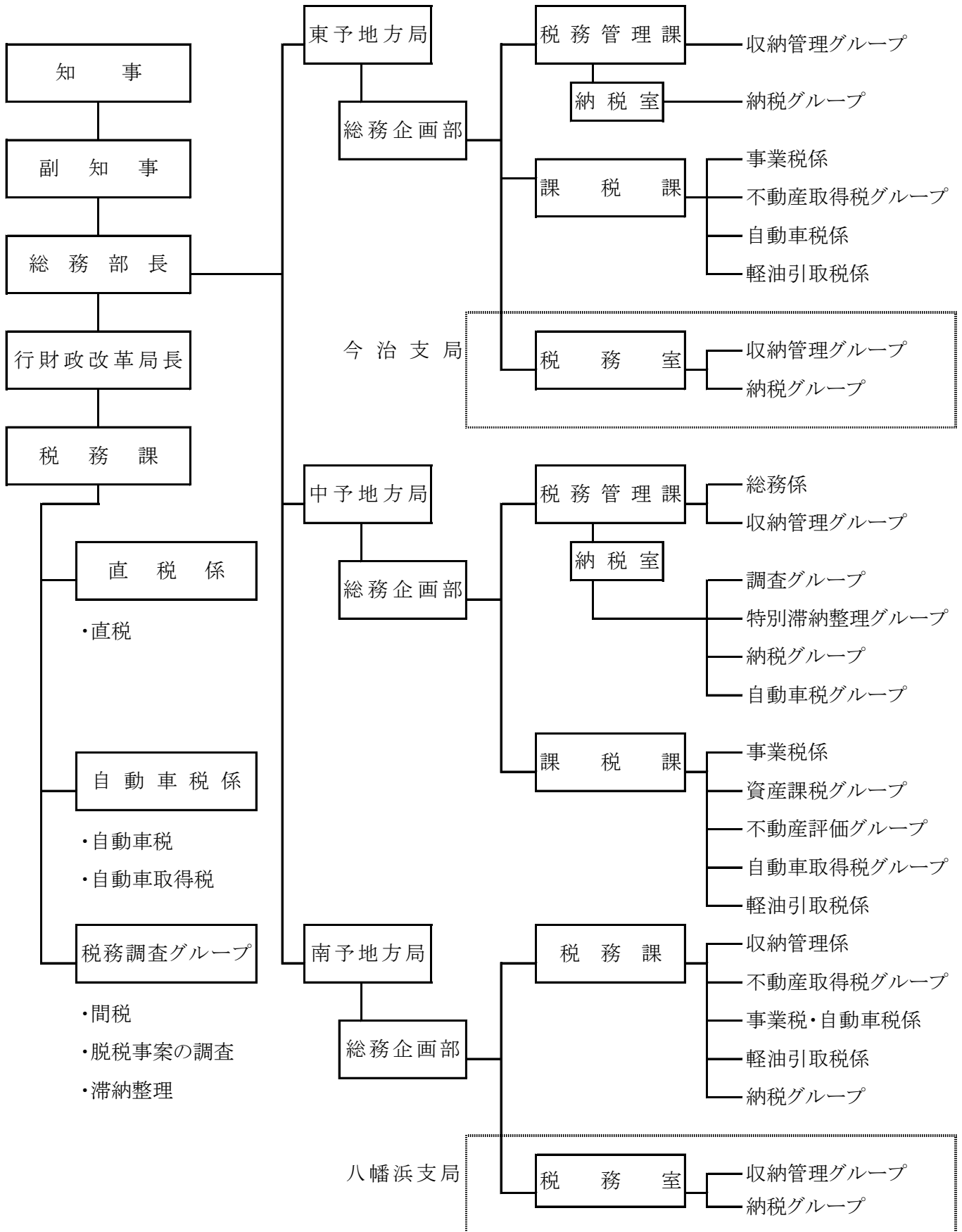
平成28年4月1日現在



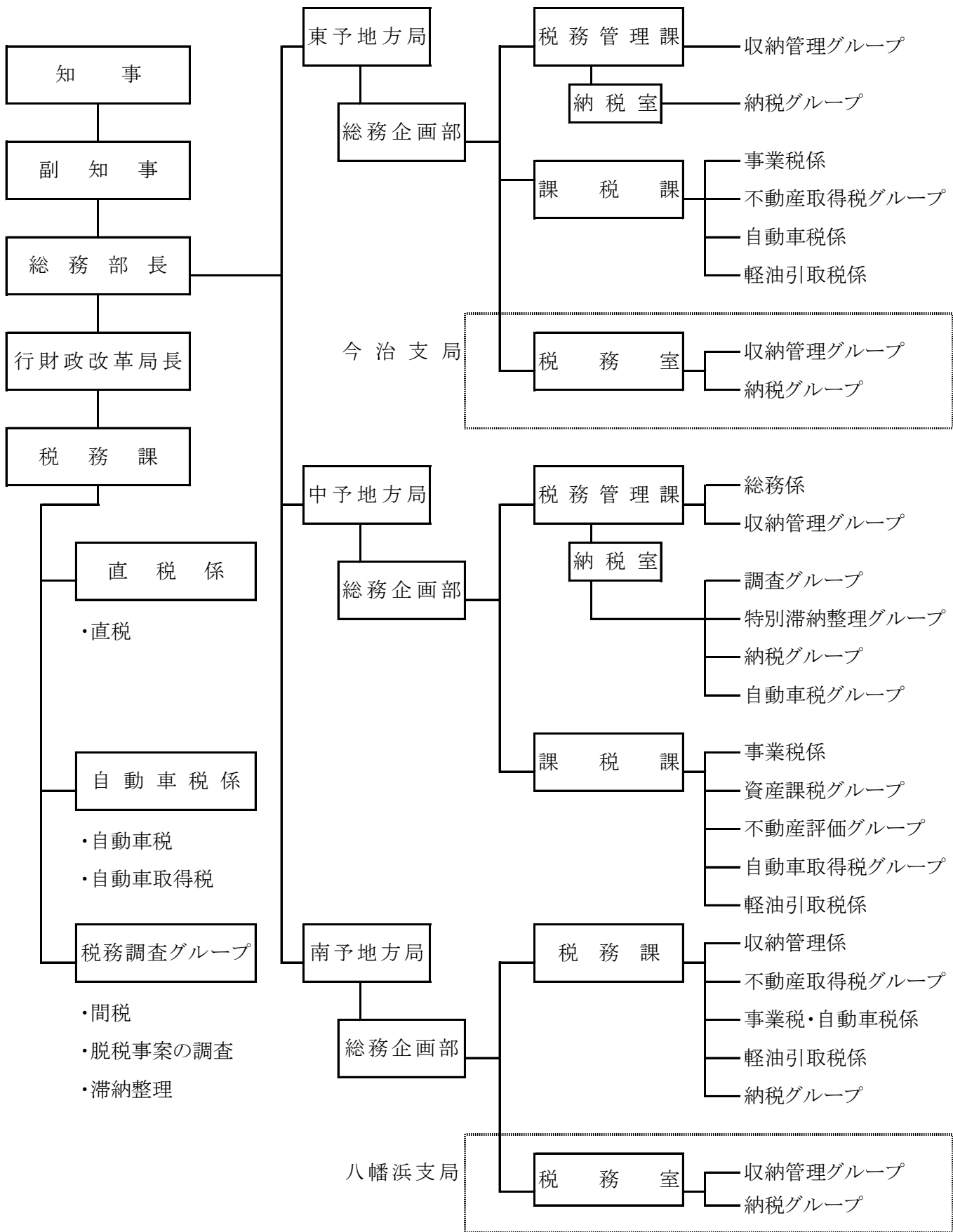
平成29年4月1日現在



平成30年4月1日現在



平成31年4月1日現在

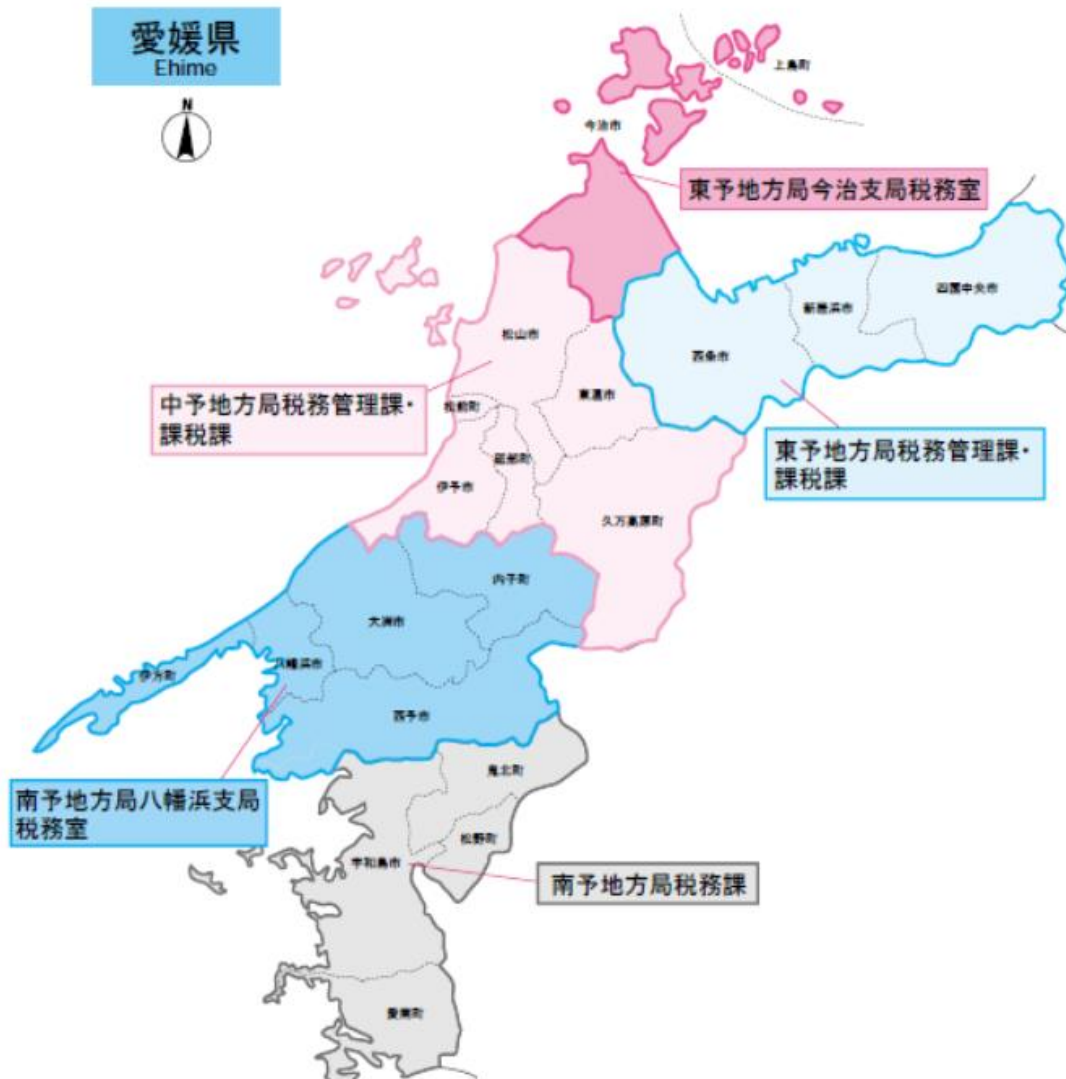


2 愛媛県地方局所在地所管区域一覧表

(令和3年2月1日現在)

区分 地方局名	所在地	所管区域	面積(km ²)	人口(人)	世帯数(世帯)	備考
東予地方局	西条市喜多川	新居浜市、西条市、四国中央市	1,615.38	480,739	200,738	面積は令和2年10月1日現在の国土地理院調、人口及び世帯数は平成27年10月1日現在の国勢調査による。
今治支局	今治市旭町	今治市、上島町				
中予地方局	松山市北持田町	松山市、伊予市、東温市、久万高原町、松前町、砥部町	1,540.77	646,055	282,423	
南予地方局	宇和島市天神町	宇和島市、松野町、鬼北町、愛南町	2,520.04	258,468	108,811	
八幡浜支局	八幡浜市北浜	八幡浜市、大洲市、西予市、内子町、伊方町				
計			5,676.19	1,385,262	591,972	

令和2年4月1日現在



3 税務職員配置状況

(単位:人)

地方局別		平成27年度	平成28年度	平成29年度
税務課	吏員	19	19	19
	その他			
	計	19	19	19
東予地方局	吏員	45	43	43
	その他			
	計	45	43	43
今治支局	吏員	11	10	10
	その他			
	計	11	10	10
中予地方局	吏員	80	83	82
	その他			
	計	80	83	82
南予地方局	吏員	11	12	11
	その他			
	計	11	12	11
八幡浜支局	吏員	26	25	25
	その他			
	計	26	25	25
計	吏員	192	192	190
	その他	0	0	0
	計	192	192	190

地方局別		平成30年度	平成31年度
税務課	吏員	21	19
	その他		
	計	21	19
東予地方局	吏員	42	41
	その他		
	計	42	41
今治支局	吏員	11	12
	その他		
	計	11	12
中予地方局	吏員	80	81
	その他		
	計	80	81
南予地方局	吏員	25	24
	その他		
	計	25	24
八幡浜支局	吏員	11	11
	その他		
	計	11	11
計	吏員	190	188
	その他	0	0
	計	190	188

(注) 各年度4月1日現在の現員数による。