

えひめ森林公園

実績概要

令和5年8月

愛媛県

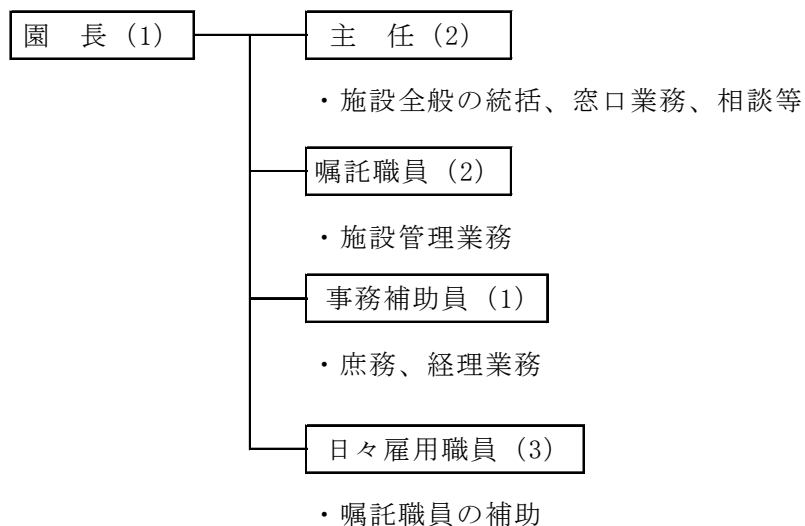
目 次

1	組織	1
2	利用実績	2
	(1) 入園者数	
	(2) 利用客層	
	(3) 月別利用実績	
3	利用率の特徴	2
4	利用者の満足度・ニーズの状況	3
5	設置当初と比較した環境の変化と今後の見込み	3
	別表 1 「えひめ森林公園の運営収支状況」	4
	別表 2 「えひめ森林公園内における県実施事業」	5

えひめ森林公園指定管理者事業実績

1 組織（令和5年度）

(1) 組織図



(2) 出勤状況

区分	常勤・非常勤	出勤日	備考
園長	常勤	月・火が定休	
主任	〃	水・木が定休 金・土が定休	
事務補助員	非常勤	月 20 日程度	
嘱託職員	〃	月 20 日	
日々雇用職員	〃	月 12 日から 16 日以内	

※ 園長、主任、嘱託職員が常駐し、事務補助員が愛媛県森林組合連合会で勤務している。

※ 夏場（4月～10月）は、ナイトキャンプの予約がある場合に、宿直警備員が夜間勤務している。

2 利用実績

(1) 入園者数

単位：件、人

年度	合計	一般利用		許可利用	研修室利用		キャンプ場利用		フィールドアスレチック	実習施設
		うち子供			件数	人数	件数	人数		
4	73,719	66,070	12,510	7,649	49	1,148	648	2,475	4,008	18
3	59,608	53,050	9,462	6,558	31	873	457	1,901	3,729	55
2	64,353	56,830	12,790	7,523	30	787	553	2,407	4,319	10
1	100,150	86,815	18,255	13,335	53	2,212	743	4,029	7,024	70

※ 利用施設については、愛媛県庁ホームページ（手のひら県庁：えひめ施設利用予約システム）において予約が可能

(2) 利用客層

一般、小中高等学校、ボーイスカウト、ガールスカウト、森林ボランティア団体、森林体験学習、探鳥会、ネイチャーゲーム会、スケッチ等

(3) 月別利用実績（令和4年度）

令和4年度森林学習展示館研修室利用者数（単位：人/日）

月	4	5	6	7	8	9	10	11	12	1	2	3	計
日曜・祝日	3		72	32	6		60	75	62			56	366
平日	7	51	15			9	14	12	14	26	15		163
土曜日	22	52		22	22	67	67	102	115	65	33	52	619
計	32	103	87	54	28	76	141	189	191	91	48	108	1,148

令和4年度キャンプ場利用者数（単位：人/日）

月	4	5	6	7	8	9	10	11	12	1	2	3	計
日曜・祝日	136	381	42	101	41	59	194	140	46	33	46	28	1,247
平日	78	72	44	15	59	10	66	63	26	16	15	52	516
土曜日	143	123	34	41	57	41	110	89	18	2	16	38	712
計	357	576	120	157	157	110	370	292	90	51	77	118	2,475

令和4年度フィールドアスレチック利用者数（単位：人/日）

月	4	5	6	7	8	9	10	11	12	1	2	3	計
日曜・祝日	293	980	65	71	66	155	290	200	28	106	137	125	2,516
平日	170	15	2	42	160	3	26	29	5	25	7	160	644
土曜日	207	104	42	25	48	117	116	95	22	8	22	42	848
計	670	1,099	109	138	274	275	432	324	55	139	166	327	4,008

3 利用率の特徴

令和2～4年度は新型コロナウイルスの影響を受けているものの、月別の利用者数は、3月～5月及び10月～11月が多い。これらの時期に利用者が多い理由として、当公園が都市近郊の森林レクリエーション施設であることから、サクラ等の花の開花時期や秋の行楽シーズンに休日を利用して、多くの家族連れなどが訪れていることが挙げられる。

また施設内は四季折々の花や景色が楽しめる森林を仕立てており、利用目的に応じた散策コースを設定していることや、キャンプ場、フィールドアスレチック等の施設があることから、子供から高齢者まで幅広く活用され、年間を通してコンスタントに利用者がある。ほかにも各種研修会場として、通年の利用があり、年間約 10 万人程度の利用につながっている。

4 利用者の満足度・ニーズの状況

当公園は、松山市近郊にあり、来園者それぞれのニーズに合わせた森を造成し、利用目的に応じた遊歩道も設置するとともに、新たな木製遊具等を整備しており、地元の小中学校、森林ボランティア等で定期的に利用している団体があるなど、利用者からは満足の声が聞かれる。

5 設置当初と比較した環境の変化と今後の見込み

昭和 59 年の開園以来、県民の憩いの場として、ニーズにあった園内整備を実施してきており、様々な形態の自然に親しむことのできる数少ない施設として親しまれてきた。

今後は、新型コロナウイルスの影響によるアウトドアブームや近隣の県有施設と連携した「ともべり+」への加入を契機に、更なる魅力向上を目指し、新たに設置した木製遊具等を中心に SNS 等を活用して PR を行うとともに、管理棟等の改修により利便性の向上を図ることで、幅広い層の誘客を促進することとしている。

また、キャンプ場やバンガローなど一部施設を有料化し、一層のサービス向上に努めることとしている。

別表 1

えひめ森林公園の運営収支状況（予算ベース）

支出

単位:千円

事項名		5年度 予算額	4年度	3年度	2年度	元年度
管理運営事業						
管理運営業務 経費	人件費	6,845	6,845	6,685	6,685	6,987
	事務補助	1,266	1,266	1,266	1,266	1,213
	パトロール補助	2,030	2,030	2,030	2,030	2,060
	宿直警備	448	448	448	448	274
	賃金(一般管理)	3,343	3,343	3,343	3,343	3,295
	賃金(園地管理)	2,536	2,532	2,532	2,532	2,532
	共済費	1,102	1,105	1,104	1,101	1,117
	旅費	32	32	32	32	30
	計	17,602	17,601	17,440	17,437	17,508
需用費	光熱費	889	814	814	804	739
	燃料費	172	153	153	153	158
	修繕費(一般)	153	153	212	212	212
	修繕(アスレチック)	1,177	1,177	1,177	1,177	1,177
	消耗品費	269	364	465	483	471
	計	2,660	2,661	2,821	2,829	2,757
役務費	し尿処理	44	44	44	44	44
	合併浄化槽	56	56	56	56	56
	アスレチック(対人賠償責任保険)	41	41	41	41	41
	アスレチック保険	133	133	134	129	130
	アスレチック点検	126	126	126	126	126
	通信費	203	203	203	203	203
	計	603	603	604	599	600
委託料	浄化槽保守点検	114	114	114	114	114
	消防施設点検	48	48	48	48	48
	水道施設点検	77	77	77	77	77
	簡易水道法定点検	15	15	15	15	15
	廃棄物処理運搬	396	396	396	396	396
	計	650	650	650	650	650
使用料及び 賃借料	機械等賃借料	57	57	57	57	57
	計	57	57	57	57	57
負担金及び 補助金	浄化槽放流負担金	12	12	12	12	12
	計	12	12	12	12	12
消費税		2,159	2,159	2,159	2,159	2,159
合計		23,743	23,743	23,743	23,743	23,743

収入

単位:千円

事項名		5年度 予算額	4年度	3年度	2年度	元年度
合計						
	県委託料	23,743	23,743	23,743	23,743	23,743
	その他					

別表 2

えひめ森林公園における県実施事業

年度	事業名	事業量	事業費 (千円)	備考
4	えひめ森林公園バイオ式トイレ整備工事	バイオ式トイレ1棟(旧トイレ解体)	14,333	
	えひめ森林公園ツリーハウス新築工事	ツリーハウス1棟	11,385	
	えひめ森林公園遊歩道補修工事	木製ブロック積工、パネル式木柵工	1,034	
	えひめ森林公園木製遊具等整備工事	木製遊具等の新設(結のブランコ、みのむしベンチ、CLTフォトフレーム)	19,910	
	えひめ森林公園キャノピーウォーク設置	キャノピーウォークの新設	9,185	
	えひめ森林公園Wi-Fi通信環境整備委託業務	Wi-Fi通信環境の整備(キャンプ場・駐車場)	4,213	
	えひめ森林公園webサイト保守管理委託業務	公式webサイトの保守管理	139	
	フィールドアスレチック修繕	丸棒、半割丸棒、ロープ、ワイヤーの取替え等	1,254	
	多目的トイレの修繕	ウォッシュレット機能修理	19	
	高架水槽圧タンクの修繕	圧力タンクの補修	81	
	高架水槽圧タンクの修繕	空気弁取替え	49	
3	えひめ森林公園遊歩道補修工事	木製ブロック積工、防護柵支柱取替え	1,248	
	えひめ森林公園情報発信強化委託業務	公式webサイトの作成及び保守管理	1,628	
	えひめ森林公園PR動画作成委託業務	PR動画の作成	446	
	フィールドアスレチック修繕	丸棒、半割丸棒、ロープ、ワイヤーの取替え等	709	
	揚水ポンプの修繕	水中ポンプのエア抜き作業	44	
	揚水ポンプの修繕	揚水ポンプの取替え	904	
	浄化槽定量ポンプの修繕	配管の取替え	24	
	炊事棟水道配管の修繕	配管の取替え	32	
2	えひめ森林公園野鳥リーフレット作成委託業務	野鳥リーフレットの作成	223	
	フィールドアスレチック修繕	丸棒、半割丸棒、ロープ、ワイヤーの取替え等	1,773	
	揚水ポンプの修繕	ポンプの修繕	110	
1	えひめ森林公園遊歩道補修工事	木製ブロック	712	
	フィールドアスレチック修繕	丸棒、半割丸棒、ロープ、ワイヤーの取替え等	1,210	
30	えひめ森林公園遊歩道補修工事	木製ボードウォーク	1,631	
	フィールドアスレチック修繕	丸棒、半割丸棒、ロープ、ワイヤーの取替え等	1,560	
	管理事務所雨漏り修繕	注入及びシーリング	270	
	揚水ポンプの修繕	部品の取替え	71	
	揚水ポンプの修繕	揚水ポンプの取替え	726	
	管理棟多目的トイレの改修	ウォッシュレット付きトイレ、電気設備(LED)	300	
29	えひめ森林公園遊歩道復旧工事	木製階段、木製丸太階段、木製手摺り、木製転落防止柵、木柵工、コンクリートブロック積工	5,500	
	フィールドアスレチック修繕	丸棒、半割丸棒、ロープ、ワイヤーの取替え等	1,567	
	管理棟浄化槽放流ポンプの修繕	放流ポンプの取替え	476	
	給水ポンプの修繕	給水ポンプの取替え	497	