

え ひ め 森 林 公 園
施 設 等 概 要

令和5年8月

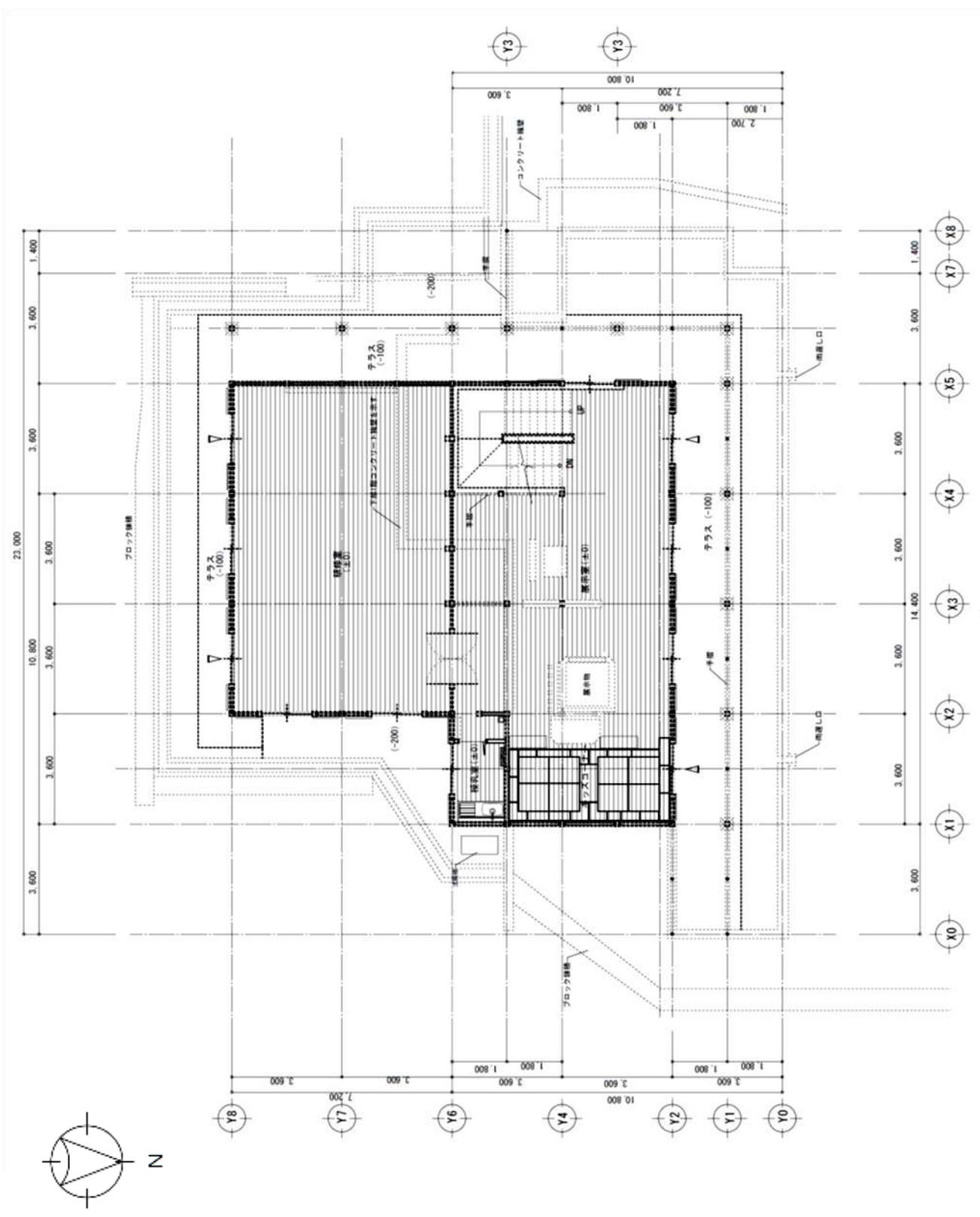
愛 媛 県

目 次

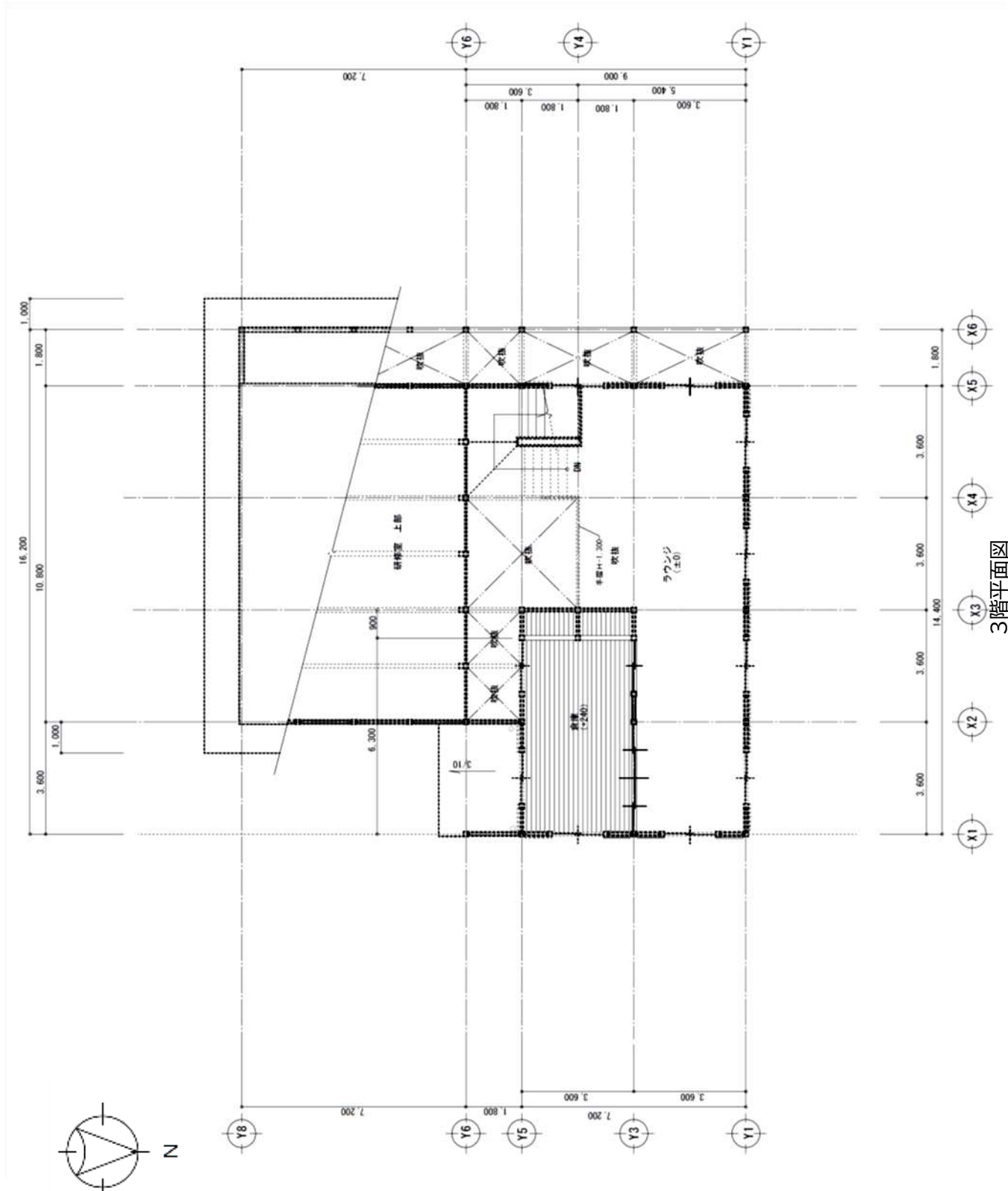
主要施設図面	1
えひめ森林公園施設配置図	
管理棟平面図	
ログハウス立面図、平面図	
バンガロー立面図、平面図	
施設等の状況	
えひめ森林公園施設等内訳	9
物品の状況	20
備品一覧表	

えひめ森林公園施設配置図

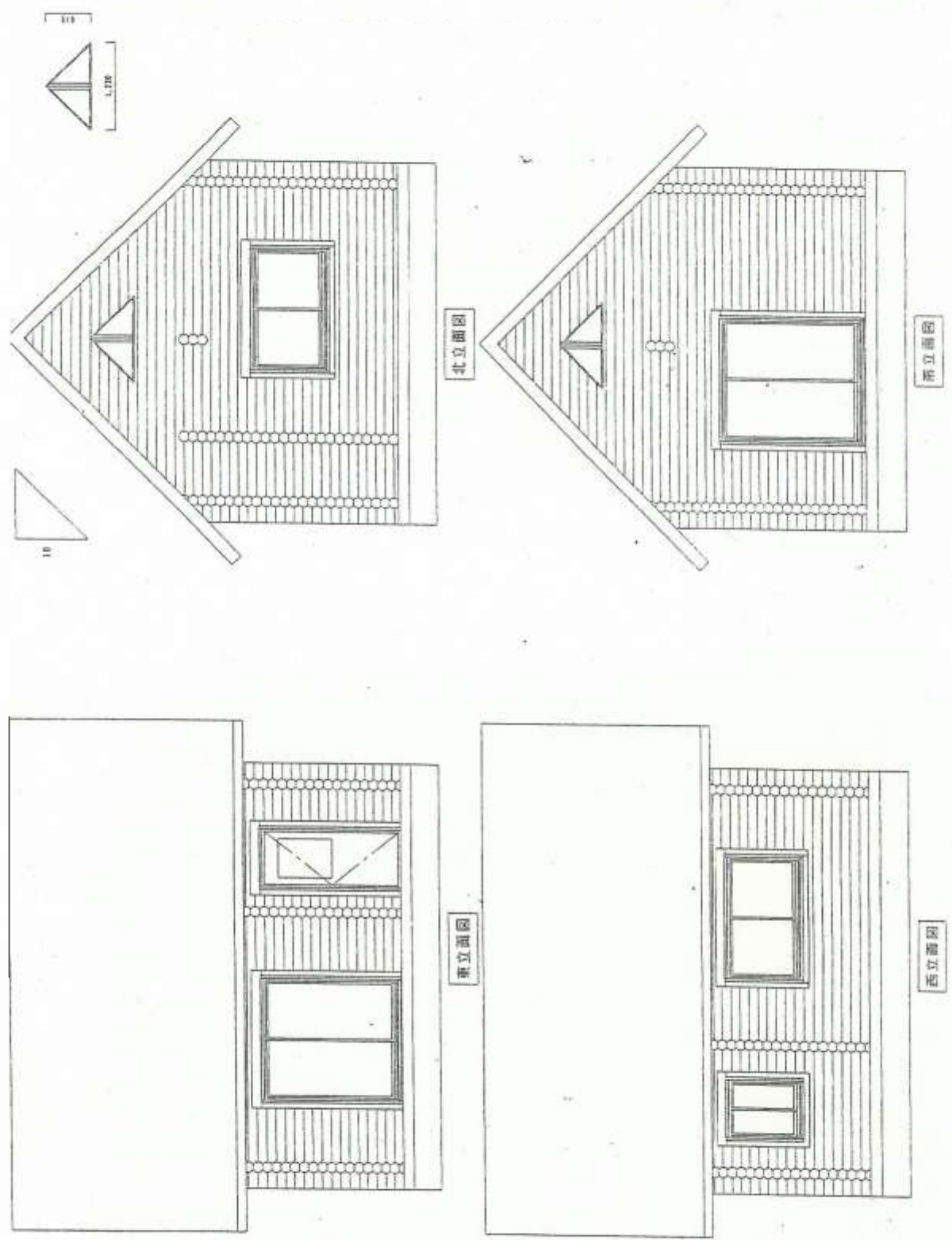


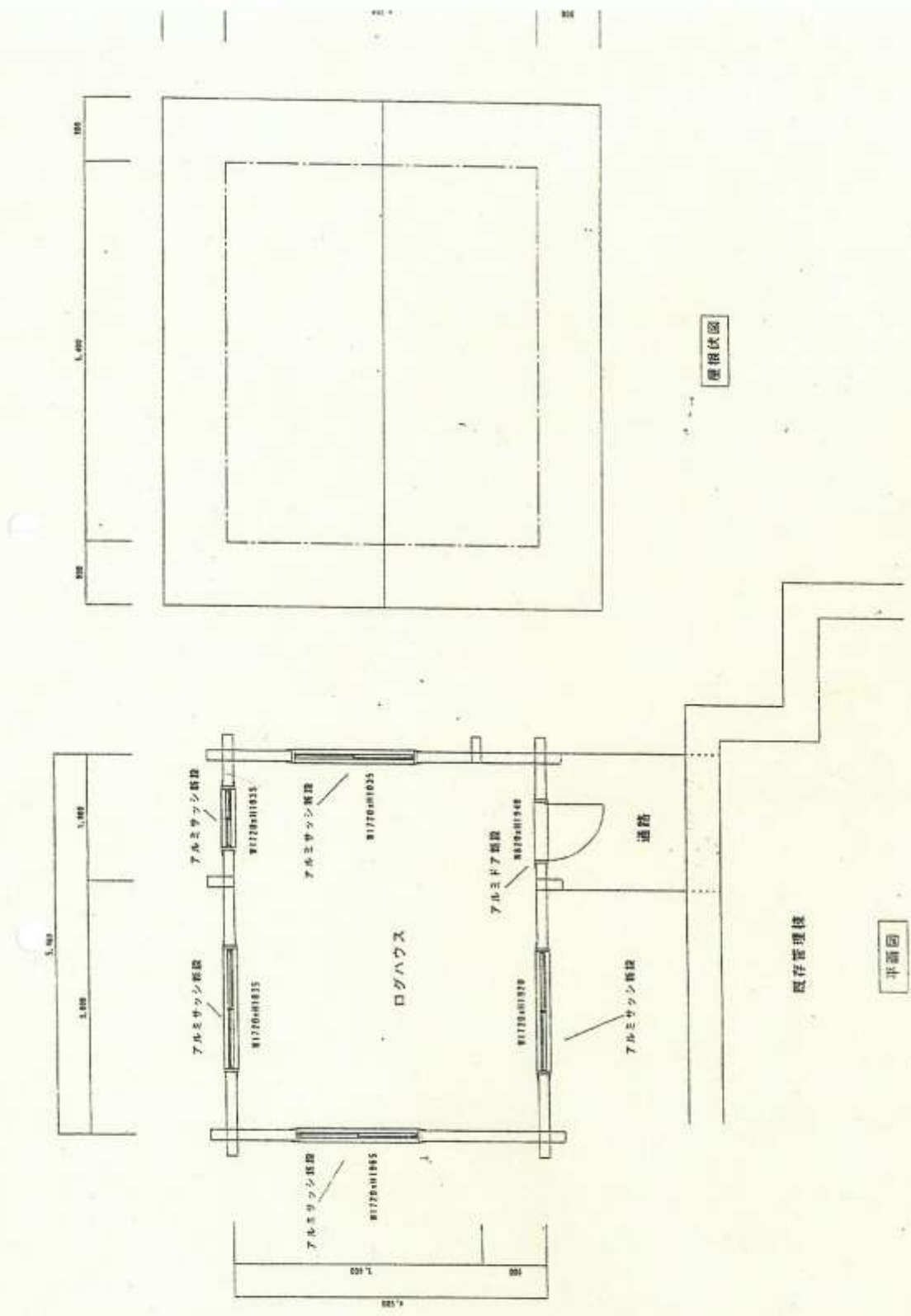


2階平面図



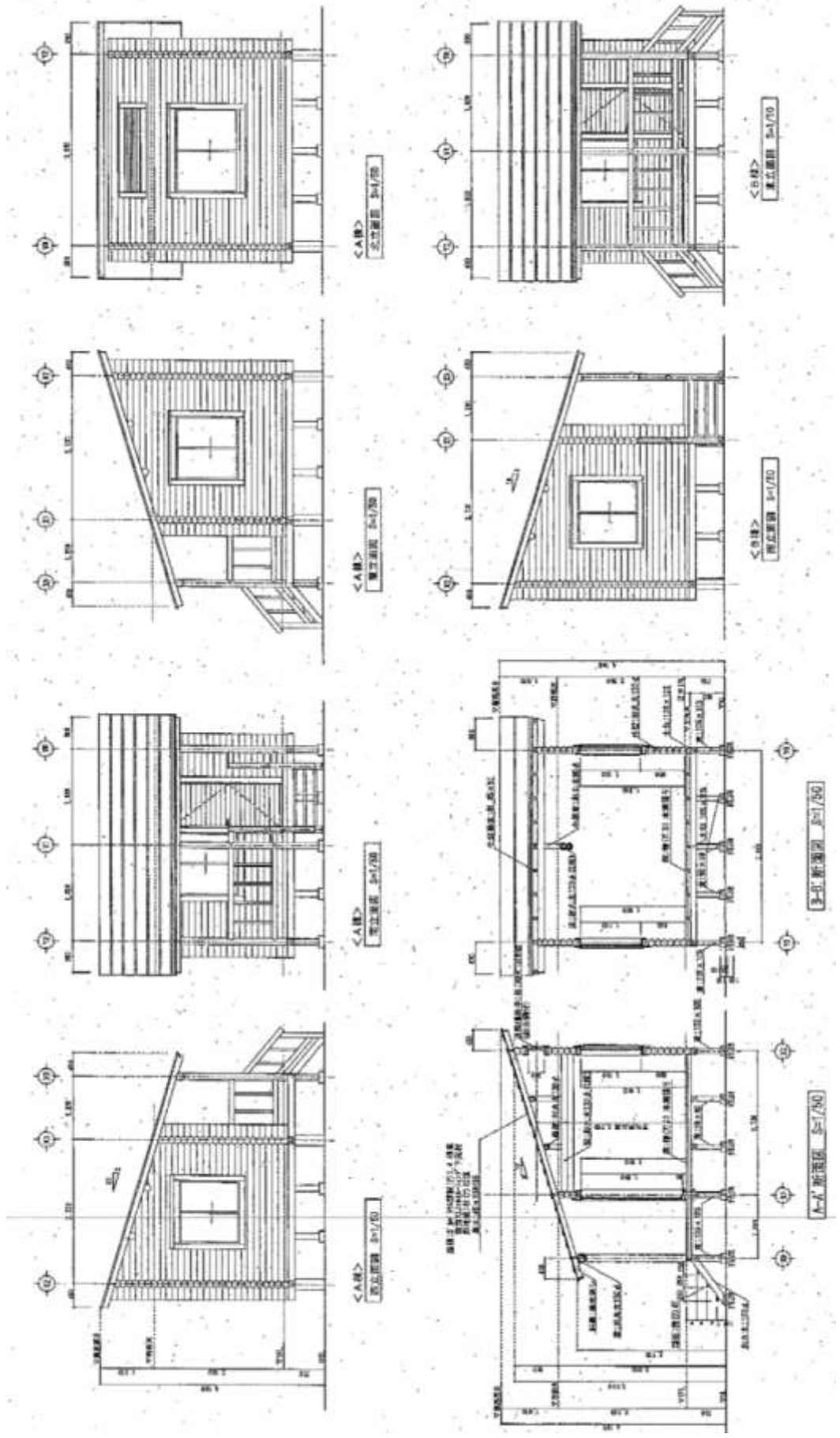
えひめ森林公園管理事務所

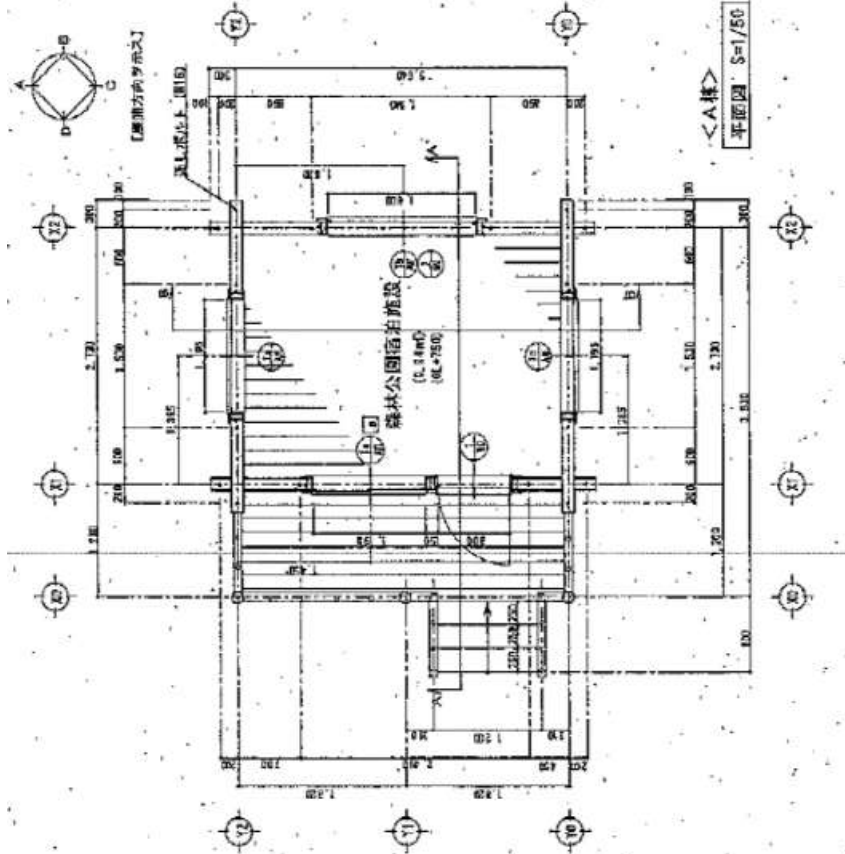
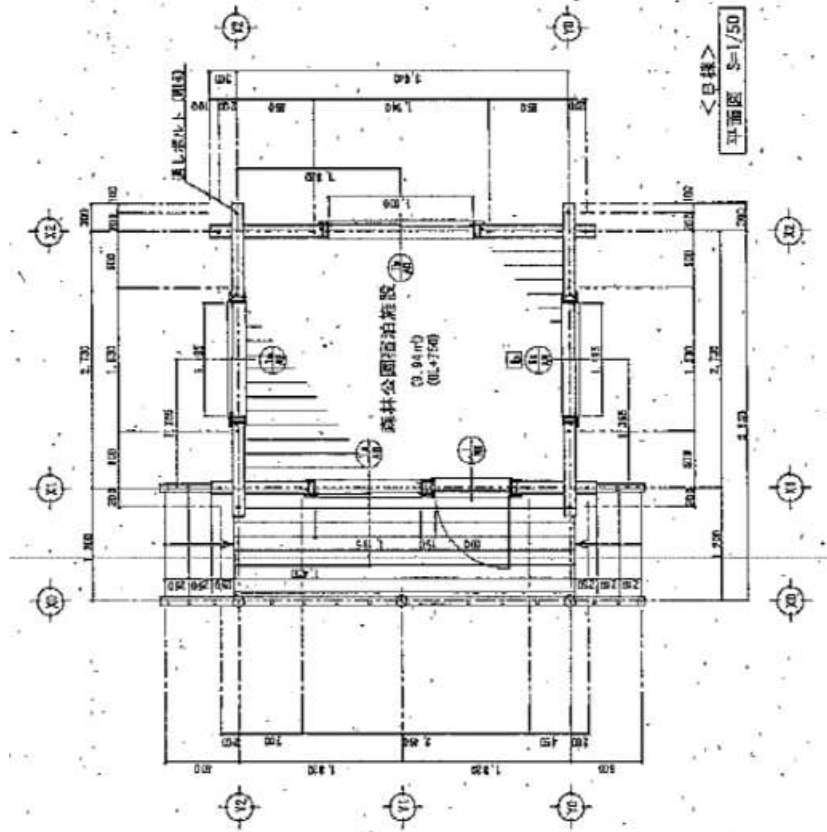




バンガロー(2棟)

令和5年度改修予定
(電気設備・家具類設置)





えひめ森林公園施設等内訳（令和5年度改修予定を含む）

区分	施設名	規模		目的等	整備年度	事業名
		全体	内訳			
管理施設	管理棟 （森林学習 展示館）	1棟 419.76㎡ 1階 鉄筋 コンクリート造り 2,3階 木造	1F 玄関ホール(32.40㎡) 管理人室(30.96㎡) 倉庫(19.44㎡) 便所(32.40㎡) 売店(7.62㎡) 2F 展示室(64.80㎡) 研修室(77.76㎡) キッズスペース(19.44㎡) 授乳室(6.48㎡) 3F ラウンジ(64.80㎡) 休憩室(25.92㎡)	<ul style="list-style-type: none"> 園内の総合的管理施設 森林、林業に対する理解と認識を高めるための施設 来園者の休養のための施設 	S58・ R5	林構及び21世紀の森整備事業
	放送施設	一式		来園者の案内、緊急時の通報用	S59・ R5	林構
	ログハウス	1棟	管理棟(24.3㎡)		来園者の案内、受付	H16(移転)
学習展示施設	実習用苗畑	650㎡	苗畑(582㎡) ミスト温室(68.08㎡)	苗木の生産過程、施業方法等の学習施設	S56-57	21世紀の森整備事業
	学習展示林	3.0ha		森林の育成過程、施業方等の学習施設	S57	21世紀の森整備事業
	昆虫観察飼育室	1.0ha	くぬぎ造林(1.0ha) 飼育室(21.3㎡)	<ul style="list-style-type: none"> 森林に生息する昆虫類の生態観察の場 カブトムシ、クワガタムシ等を飼育し、生態観察を行う。 	S56	21世紀の森整備事業
	林間学習広場	1か所 (3,000㎡) 丸太小屋2棟 ベンチ20脚	アラカシ、ウバカシ、クスノキ、タブノキ、マテバシイ、ヤマモモ、ヒメスズリハ、シロガモ、ヤシロフシ、ネズミモチ、ヤブツバキ		S57	21世紀の森整備事業
	きのこ栽培園	1,109㎡	きのこ各種(ほだ木)	<ul style="list-style-type: none"> きのこの生産方法、採取等の体験学習施設 *利用は青少年の団体の体験学習に限り許可する。 	S56	21世紀の森整備事業
	山菜栽培園	4,700㎡	ワラビ、ゼンマイ、フキ、ウド、ミョウガ	<ul style="list-style-type: none"> 山菜に対する知識向上のための施設 *利用は青少年の団体の体験学習に限り許可する。 	S56	21世紀の森整備事業
森造	生産の森	1.1ha	ヒノキ(0.6ha) スギ(0.5ha)	木材生産のための見本林	S57	21世紀の森造成事業

区分	施設名	規模		目的等	整備年度	事業名
		全体	内訳			
森造成	世界の森	1.0ha	<p>[アメリカの森]</p> <p>アウカリヤ、ダウショウ、センペルセコイア、ユリノキ、ネクトカエデ、アメリカナミズキ、エンジュ、タイソボク、アメリカスガケノキ、モミジハフウ、リキダマツ、カシヤ、ニオイハ</p> <p>[ヨーロッパの森]</p> <p>ドイツウヒ、セイヨウヤマナラシ、セイヨウハチノキ、エシダ、ナツメ、オリーブノキ、ライラック、マロニエ、セイウサンザシ</p> <p>[アジアの森]</p> <p>ヒマヤシキ、ナンキンハゼ、メタセコイア、タイソボク、タイソノキ、ハシヨウ、モミ、ツガ、ヤマザクラ、ヤブツバキ、ソメイシノ、ツツジ</p> <p>[オーストラリアの森]</p> <p>モクモク、フサカシヤ、ユーカリ、メラキシロン</p> <p>[県木]</p> <p>ヤセシキ、ヤマモモ、オリーブ、モミジ、アカマツ、クロマツ、ハナノキ、キヤボク、ウバメガシ、クスノキ、イチヨウ、モクセイ</p>	外国原産の代表的な樹種の育成林	S57	21世紀の森造成事業
	郷土の森	1.7ha	<p>[鎮守の森等保存木]</p> <p>山城神社のシイ 王至森寺のモクセイ 小千尊のお手植クスノキ 船形のウバメガシ (祥雲寺) 与力松(クロマツ) 広瀬神社のイチカシ 金竜寺のイチヨウ 三島神社のシラカシ 八幡神社のイブキ</p>	県内の保存木の苗及び市町村の指定している花及び木の育成林	S58	21世紀の森造成事業

区分	施設名	規模		目的等	整備 年度	事業名
		全体	内訳			
森 造 成	郷土の森		<p>[市町村の花と木]</p> <p>チャノキ 新宮村、美川村</p> <p>コヨウマツ 土居町</p> <p>サクラ 西条市、玉川町、 宮窪町、川内町</p> <p>ツツジ 伊予三島市、 土居町、 新居浜市、 東予市、今治市、 波方町、大西町、 吉海町、弓削町、 岩城村、上浦町、 伊予市、双海町、 大洲市、肱川町、 河辺村、城川町、 広見町、朝倉村</p> <p>ヤマモモ 波方町</p> <p>ヒノキ 玉川町、大西町、 宇和町、広見町、 松野町、日吉村</p> <p>クスノキ 伊予三島市、 新居浜市、 東予市、今治市、 大三島町、 川内町、北条市、 三間町、朝倉村</p> <p>コミカン 吉海町</p> <p>ツバキ 松山市</p> <p>モクセイ 重信町</p> <p>スギ 久万町、小田町、 城辺町、柳谷村</p> <p>モシゴ 面河村、河辺村</p> <p>サングジュ 長浜町</p> <p>アカマツ 肱川町</p> <p>サツキ 内子町、日吉村</p> <p>ヤマザクラ 一本松町、 新宮村</p>			

区分	施設名	規模		目的等	整備年度	事業名
		全体	内訳			
森造成	野鳥の森	2.2ha	<p>[高木]</p> <p>ヒワリキ、サコシジュ、ヤブツバキ、モチノキ、クスギ、シュロ、ユズリハ、ホトノキ、クマガイノキ、マテバシイ、ウメ、モッコク、ザクロ、榊ノキ、オシマザクラ、ヤマザクラ、ナカマツ、エゴノキ、カキノキ、ミズキ、ハゼノキ、ムクノキ、エノキ</p> <p>[低木]</p> <p>ヤツテ、センリョウ、ヒラキナンテン、クチハナトノキ、ネズミモチ、アオキ、ヒサカキ、イヌツゲ、マサキ、キイチゴ、ユズラウメ、ナンテン、ヤブコウジ、ナラシロクミ、マンリョウ、ウグイスカスラ、ミズキ、ムラサキシキブ、チャノキ、クちなシ、ニシキギ、ウメモトノキ、イサザンショウ、ジャノヒゲ、ゲクケイジュ</p>	野鳥の好む実のなる木の林を育成	S58	21世紀の森造成事業
	詩歌、俳諧の森	10.0ha	<p><u>(58年度修景植栽)</u></p> <p>ヤマザクラ、ソメイヨシノ、コブシ、ユズリハ、リョウブ、ホト、モシマアカシ、エンジュ、ヤマモミジ、ツバキ、ササノカ、シメクシ、ムクゲ、タイサンボク、アラカシ、シイ、エノキ、サコシジュ、ヤマモモ、ウツギ、クス</p> <p><u>59年度 歌碑及び植栽</u></p> <p>①花ざかり梢をさそう風 なくてのどかに散らす 春にあはばやー西行ー 石碑(1基)、ベンチ(3ヶ) 竹垣(14.0m) ヤマザクラ、アハリア</p>	愛媛が生んだ著名な俳人等の樹木、植物に関係のある俳句や和歌を選択し、その碑を建立し、碑の周辺には対象となった樹木植物を植栽、修景を行い、文学の散歩道とする。	S58-60	モデル緑化バレット事業

区分	施設名	規模		目的等	整備 年度	事業名
		全体	内訳			
森 造 成	詩歌、俳諧 の森		<p>②ほろほろと椿こぼるる 彼岸かな ー子規ー 石碑(1基)、ベンチ(2ヶ) 竹垣(5.0m) ヤブツバキ、コグマザサ</p> <p>③月待つと赤松山をさま よいぬ ー波郷ー 石碑(1基)、ベンチ(2ヶ) 竹垣(16.0m) シャリンバイ、サシロギミ、 ネズミモチ、ウバメガシ、ササノ</p> <p>④馬砕木折って髪に翳せ ば昔めき ー虚子ー 木碑(1基)、ベンチ(2ヶ) 竹垣(12.0m) アセビ</p> <p>⑤窓にふれアカシアの花 露をのこす ー梵ー 木碑(1基)、ベンチ(2ヶ) 竹垣(16.0m) ハアガシ</p> <p>⑥一弁散り一弁朴のほぐ れ行く ー碧梧桐ー 木碑(1基)、竹垣(3.0m) 材木</p> <p>⑦ひそと青し櫟林にあそ ぶ子は ー波郷ー 木碑(1基)、竹垣(6.0m) クサギ</p> <p>⑧茶の花は雄蘂の奢日は 沈む ー草田男ー 木碑(1基)、チャ</p> <p>⑨焼山に松苗植うる卯月 かな ー鬼子坊ー 木碑(1基)、竹垣(6.0m)</p> <p>⑩青き中に五月つつじの 盛り哉 ー子規ー 木碑(1基)、ベンチ(1ヶ)</p>			

区分	施設名	規模		目的等	整備 年度	事業名
		全体	内訳			
森 造 成	詩歌、俳諧 の森		<p>⑪春風の杉むらゆすりさ わたればしづくするご と杉の花落つ —長塚節— 木碑(1基)</p> <p>⑫咲き満ちてこぼるる花 もなかりけり—虚子— 木碑(1基)、竹垣(6.0m) ベンチ(2ヶ)</p> <p>⑬萩をでてまた萩に入る 小徑かな —極堂— 木碑(1基)、竹垣(13.0m) ベンチ(2ヶ)、ハギ</p> <p>⑭あおぎりの一群落を見 つつゆく —黙禪— 木碑(1基)、アザリ</p> <p>⑮思ひ出は悲しい熟柿お ちてつぶれた —山頭火— 木碑(1基)、ハギ</p> <p>⑯夏木立栗の花散る笠の 上 —雷死久— 木碑(1基)、竹垣(5.0m) ベンチ(1ヶ)、刈</p> <p>⑰桐一葉おのれの影にか ぶさりぬ —不器男— 木碑(1基)、竹垣(5.0m) 刈</p> <p>⑱さやに咲く芙蓉の朝は たふとかり —古郷— 木碑(1基)、竹垣(4.0m) アザリ</p> <p>⑲卯の花の暁寒し二十日 月 —霽月— 木碑(1基)、竹垣(3.0m) 刈ハチ</p> <p>⑳山茶花に夜降る音は霞 かな —東洋城— 木碑(1基)、竹垣(8.0m) ベンチ(1ヶ)、ササガ</p>			

区分	施設名	規模		目的等	整備 年度	事業名
		全体	内訳			
森 造 成	詩歌、俳諧 の森		<p><u>60年度 碑及び植栽</u></p> <p>①花馬酔木揺れやむときのうすみどり —不器男— 石碑(1基)、竹垣(11.0m) ベンチ(1ヶ)、アビ</p> <p>②わが旅の紅葉いよいよ濃かりけり —年尾— 石碑(1基)、ベンチ(1ヶ) イハモシ</p> <p>③世の中やひとり花咲く百日紅 —子規— 石碑(1基)、竹垣(10.0m) サスハリ</p> <p>④えごの花一切放下なし得るや —波郷— 石碑(1基)、ベンチ(1ヶ) エノキ</p> <p>⑤若竹に振り過ぐる雨や小石ほど —東洋城— 木碑(1基)、竹垣(4.0m) モリガサ</p> <p>⑥白芙蓉残んの月の涼しさよ —霽月— 木碑(1基)、竹垣(7.0m) ベンチ(1ヶ)、フヨ</p> <p>⑦椽の花見つけつつゆくたのしみある道 —梵— 木碑(1基)、竹垣(6.0m) ベンチ(1ヶ)、トナリ</p> <p>⑧木屑の香に惜みてもあまりあり —梵— 木碑(1基)、竹垣(16.0m) ベンチ(1ヶ)、キノコイ</p> <p>⑨赤穂さいてもさいても —重哉 —子規— 木碑(1基)、竹垣(5.0m) ベンチ(1ヶ)、ヤブツバキ</p>			

区分	施設名	規模		目的等	整備 年度	事業名
		全体	内訳			
森 造 成	詩歌、俳諧 の森		<p>⑩銀杏ちる深空あををあを 澄みまさり ー古郷ー 木碑(1基)、竹垣(40.0m) ベンチ(1ヶ)、イヨウ</p> <p>⑪折り持てる山吹風にし なひをり ー虚子ー 木碑(1基)、竹垣(9.0m) ベンチ(2ヶ)、ヤマブキ</p> <p>⑫時鳥槐の花こぼれけり ー霽月ー 木碑(1基)、竹垣(3.0m) エンジュ</p> <p>⑬夾竹桃赤いものを振り 捨てんとすー碧梧桐ー 木碑(1基)、キョウチクトウ</p> <p>⑭木蓮や闇より開き月の 夜 ー鬼子坊ー 木碑(1基)、竹垣(4.0m) ベンチ(1ヶ)、ハメカレン</p> <p>⑮連翹に見えて居るなり 隠れんぼ ー虚子ー 木碑(1基)、竹垣(4.0m) ベンチ(1ヶ)、レンギョウ</p> <p>⑯かたまりて紅紫や花ず おう ー黙禪ー 木碑(1基)、ハズオウ</p> <p>⑰山梔子の一花開き匂ひ かな ー黙禪ー 木碑(1基)、クナシ</p> <p>⑱紫陽花はおもたからず や水の上 ー赤黄男ー 木碑(1基)、アジサイ、 ガクアジサイ</p>			

区分	施設名	規模		目的等	整備年度	事業名
		全体	内訳			
森造成	詩歌、俳諧の森		⑱綿木の芽にふる春の小雨かな —雷死久— 木碑(1基)、竹垣(5.0m) ベンチ(1ヶ)、ニシキギ ⑳道がなくなり萩さいてゐる —山頭火— 木碑(1基)、竹垣(6.0m) ハギ			
	緑地特別対策事業	7.1ha	オカメザサ、ササノカ、クス、 キツタ、イビカスガラ、シャラノキ、 クチナシ、トベラ、アベリア、 ヒラトツツジ、アジサイ、エコノキ、 ナンキンハゼ、イチヨウ、エノキ、 クヌギ、コブシ、カシワ、トウシュロ、 トチノキ、ケヤキ、ライラック、 タブノキ、トウネズミモチ、アオキドリ、 ハギ、ジンショウゲ、クリ、 紅ウメ、白ウメ、ソメイヨシノ、 スタジイ、カクレミノ、ツバキ、 シタレヤナギ、アオキ、ヤマザクラ、 レンギョウ、ラクウショウ、サンシュ、 エズリハ、ミヤギノハギ、 モリソウチク、クニツギ、ネズミモチ、 赤ノキ、シモツゲ、ハクモクレン、 ノムラモミジ、イタヤカエデ、 イロハモミジ、ヤエザクラ、ホルト、 イスノキ、リョウブ、ヤマモモ、 クロガネモチ、サツキ	修景植栽	S58	緑地特別対策事業
	修景地	4.5ha	ハギ、ヤマザクラ、イチヨウ、 クス、イスノキ、ナンキンハゼ、 タイサンボク、トチノキ、ケヤキ、 イロハモミジ、アキニレ、 スタジイ、カクレミノ、 モリシマアカシア、ユリノキ、 エンジュ、シラカシ、ヤブツバキ、 イタヤカエデ、ヤマモミジ、 ハウチリカエデ、トネリコハカエデ、 ノムラモミジ、シモクレン、ムクゲ、 ヤマモモ、アメリカフウ、トウカエデ、 タブノキ、モチノキ、イヌマキ、 アラカシ、ネズミモチ、 ヤブツバキ、シモツゲ、 ヒラトツツジ、アラカシ	修景植栽	S59	林構

区分	施設名	規模		目的等	整備年度	事業名
		全体	内訳			
レクリエーション施設	林間キャンプ場	0.64ha	キャンプサイト 20箇所 炊事施設 一棟(26㎡) 焼却炉 一基		S59・R5	林構
	バンガロー	2棟 (19.88㎡)			H22	地域活性化・きめ細かな臨時交付金
	林間広場	2か所 11,082㎡	第一林間広場 (6133,82㎡) 第二林間広場 (4948,60㎡)		S58	林構
	フィールドアスレチック	25ポイント		コーステーマ：えひめの森とふるさとめぐり	S59	林構
	自然観察道	8路線 (9,557m)	W=1.0m 5,106m W=1.5m 2,453m W=2.0m 946m W=2.5m 1,000m W=3.0m 52m		S56-57	林構 21世紀の森造成事業 21世紀の森整備事業
	野鳥観察小屋	1棟	24.3㎡	野鳥観察	H16	造林
	ツリーハウス	1棟 (9.0㎡)			R4	えひめ森林公園整備事業
	キャノピーウォーク	54.2m			R4	えひめ森林公園整備事業
	木製遊具等		結のブランコ 1基 CLTフォトフレーム 1基 みのむしベンチ 3基		R4	えひめ森林公園整備事業
	遊歩道		W=2.0m 1,129m 標識 10箇所		H12	環境整備
	遊歩道		W=2.0m 1,650m		H15	環境整備
遊歩道		W=2.0m 1,757m 標識 10箇所 案内板 17箇所		H16	環境整備	

区分	施設名	規模		目的等	整備 年度	事業名
		全体	内訳			
公 共 利 用 施 設	駐車場	4ヶ所 (6,927 m ²)	1号駐車場(762 m ²) 2号駐車場(539 m ²) 3号駐車場(1,130 m ²) 4号駐車場(4,496 m ²)	23台 15台 40台 80台 計 158台	S56-59	21世紀の森 整備事業 林構
	公衆便所	3棟	1号便所(38.6 m ²) 2号便所 (11.8 m ²) 3号便所(11.52 m ²)		S56-58 H23 R4	21世紀の森整備事業、林構、 地域活性化・ きめ細かな臨時交付金、え ひめ森林公園 整備事業
	ゴミ処理 施設	1基			S56	21世紀の森 整備事業
	林道舗装	1路線 (1,192m)	アスファルト舗装		S59	林構
	林道改良	1路線 5か所 (269m)	ガードロープ 標識 カーブミラー		S59	林構
	あづまや	2棟 (53.6 m ²)			S59	林構
	案内板等		案内板 8組 施設標 24組 指導標 32組 ベンチ 20組 ゴミ箱 10組		S8-59	21世紀の森 整備事業 林構
	電気導入 施設	800m			S58	林構

○備品一覧表

分類 番号	品名	規格等	数量	単位
1	消防ポンプ	トーハツ(株)VE25AS	1	台
5	AED	CU-SP1	1	台
9	ベンチ	県産材:L600×W1500(農林中央金庫寄贈)	5	基
9	空き缶回収箱	県産材:L900×W500×H850(愛建電工寄贈)	1	個
9	木製ダストボックス	県産材:L2000×W700×H1000(農林中央金庫寄贈)	3	個
	講演台	愛媛県木材製材(協)	1	台
	テーブル	(株)愛媛防虫ランバー商材部	4	台
	長机	プラスFF615 木製	20	台
	長机	和室(足短タイプ)	6	台
	椅子	(株)愛媛防虫ランバー商材部 杉丸太	24	脚
	生徒椅子	プラスPWF-14 木製	60	脚
	パイプ椅子		30	脚
	更衣ロッカー	コクヨLK-Z3	1	本
	陳列戸棚	1.818×454×1.511(標準用)	2	本
	引違い書庫	ライオンNo.565-1V	2	本
	予定表黒板	ニチガクA-02S	1	枚
	暗幕	防火ラベル付きW2100×H3010,W2100×H2100	3	式
	テレビジョン受像機台	東芝RL-34MN	1	台
	動力運搬機	四国製作所XL-391D	1	台
	実体顕微鏡	島津理化器機(株)VGU-V 規格OLYMPUS4045	1	台
	望遠鏡	Nikonフィールドスコープ(三脚付き)	1	台
	望遠鏡	興和(株)TSEZ-4(脚SPRINT66 3脚付き)	3	台
	プロジェクター	EHTW400	1	式
	研磨機	マキタ9306	1	台
	電動ドリル	マキタ椎茸用DD2011	1	台
	ディスクグラインダー	日立GIDSL6	1	機
	インパクトドライバー	マキタ充電式TD138DRFX	1	台
	カラーテレビ	東芝34BS95N 研修室	1	台
	ビデオ	東芝A-52	1	台
	ハンズフリー拡声器	ER1000	1	台
	デジタルカメラ	ニコン COOLP1 3200	1	台
	冷蔵庫	3段式	1	台
	ガス給湯器	パロマPH-2003W	1	機
	石油ストーブ	コロナSL-6617	3	台
	FAX付電話機	パナソニックKX-PZ210W	1	台
	子機	パナソニックFX-FXD404-W1	2	台
	子機	パナソニックFX-FXD404-W	1	台
	担架		1	台
	脚立	プラス18-708PP-12	1	台
	脚立	プラス18-724PP-18	1	台
	国旗		1	旗
	県旗	200×100	1	旗
	消火器	モリタ宮田工業(株) 消第29-7号	3	本
	ゴミ収納庫	木製	1	棟
	標本	ヒヨドリ(雌・雄)	2	体
	標本	シコクヤマドリ(雌・雄)	2	体
	標本	キジ(雌・雄)	2	体
	標本	オオタカ	1	体
	標本	カケス(雌・雄)	2	体
	標本	ハイタカ	1	体
	標本	ヤマシギ	1	体
	標本	ノゴマ	1	体
	標本	リス	1	体

分類 番号	品名	規格等	数量	単位
	標本	ハクビシン	1	体
	標本	ムササビ	1	体
	標本	バン	1	体
	標本	フクロウ	1	体
	標本	コサギ	1	体
	標本	ホンドタヌキ	1	体
	標本	ニホンアナグマ	1	体
	標本	ヤマセミ	1	体
	標本	日本産主要木材50種	1	式
	標本	ツミ	1	体
	標本	マガモ(雌・雄)	2	体
	標本	ノウサギ	1	体
	図書	原色日本植物図鑑草本編1~3	3	冊
	図書	原色日本蜘蛛大図鑑	1	冊
	図書	原色木材大図鑑	1	冊
	図書	最新園芸大辞典1~12	12	冊
	図書	原色日本野外植物図鑑1~3	3	冊
	図書	寺崎日本植物図鑑	1	冊
	図書	園芸大百科事典1~12	12	冊
	図書	ツバキサザンカ図鑑	1	冊
	図書	自然の中の人間シリーズ1~30	30	冊
	図書	原色日本林業樹木図鑑1~5	5	冊
	図書	// 木本編	2	冊
	図書	原色日本帰化植物図鑑	1	冊
	図書	原色野草観察検索図鑑	1	冊
	図書	原色日本高山植物図鑑	1	冊
	図書	続原色日本高山植物図鑑	1	冊
	図書	原色新日本高山植物図鑑1	1	冊
	図書	原色岩石図鑑	1	冊
	図書	原色日本菌類図鑑	1	冊
	図書	続原色日本菌類図鑑	1	冊
	図書	原色日本地衣植物図鑑	1	冊
	図書	原色日本蘚苔類図鑑	1	冊
	図書	原色日本羊歯植物図鑑	1	冊
	図書	原色日本陸産貝類図鑑	1	冊
	図書	原色日本昆虫図鑑(上)(下)	2	冊
	図書	原色日本蝶類図鑑	1	冊
	図書	原色日本蝶類生態図鑑(I)(II)	2	冊
	図書	原色日本蛾類図鑑(上)(下)	2	冊
	図書	原色日本蛾類幼虫図鑑(上)(下)	2	冊
	図書	原色日本淡水魚類図鑑	1	冊
	図書	原色日本両生爬虫類図鑑	1	冊
	図書	原色日本鳥類図鑑	1	冊
	図書	原色日本哺乳類図鑑	1	冊
	図書	原色和漢薬図鑑(上)(下)	2	冊
	図書	原色日本薬用植物図鑑	1	冊
	図書	原色樹木病虫害図鑑	1	冊
	図書	原色草花野菜病虫害図鑑	1	冊
	図書	原色花卉図鑑(上)(下)	2	冊
	図書	原色薔薇洋蘭図鑑	1	冊
	図書	原色園芸植物図鑑1~5	5	冊
	図書	原色日本野鳥生態図鑑(I)(II)	2	冊
	図書	原色日本蝶類幼虫大図鑑(I)(II)	2	冊