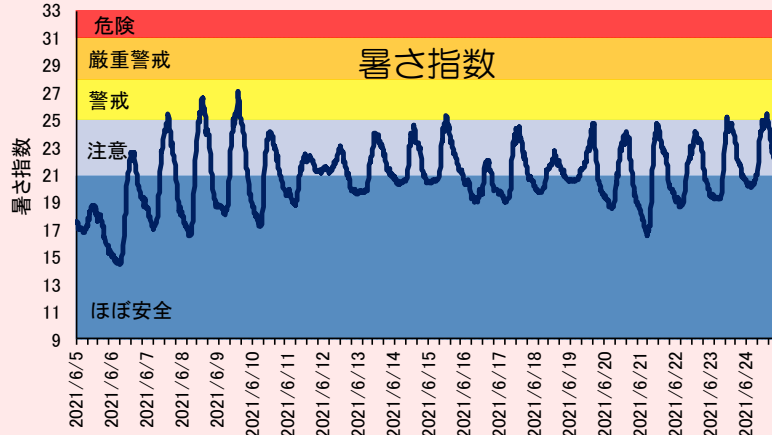
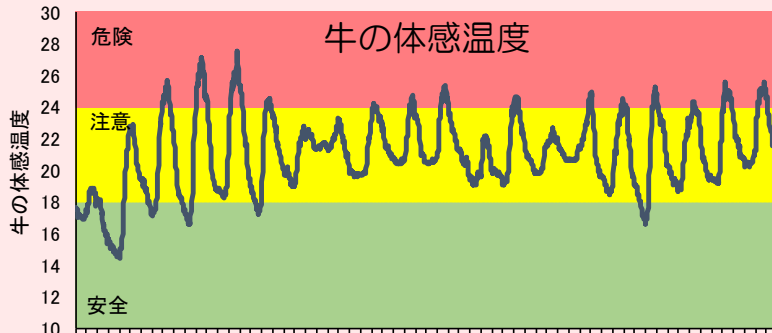


# 農業関係における暑さ指数測定

## 畜舎

県畜産研究センター(乳牛の牛舎) 【R3.6.5~6.24】



暑さ指数は概ね「ほぼ安全」～「注意」のレベルであったが、牛の体感温度は「危険」レベル(餌の摂取量・乳量が低下)に達する日もあり

## 【牛の体感温度】

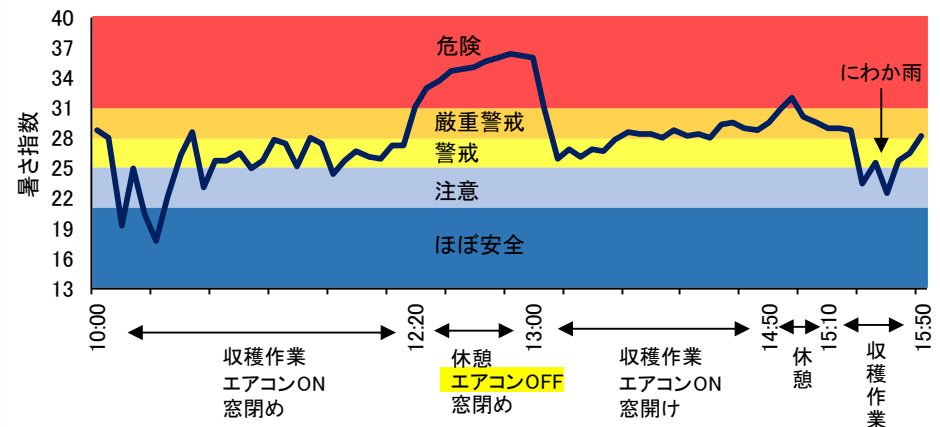
$$\text{乾球温度} \times 0.35 + \text{湿球温度} \times 0.65$$

【牛の体感温度の目安】  
乳量 40kg の牛の場合

- 24℃以上：危険**  
体温が正常値を大きく超え、餌の摂取量・乳量が低下
- 18℃以上 24℃未満：注意**  
呼吸数・体温が上昇し始める
- 18℃未満：安全**  
快適な体感温度

## 収穫機の運転席

トウモロコシ(飼料用)収穫時の汎用型収穫機の運転席内 【R3.7.26】



収穫作業時はエアコンの使用により、暑さ指数は低いですが、休憩時にエアコンを切ると、10分程度で「危険」レベル(最高36.4)

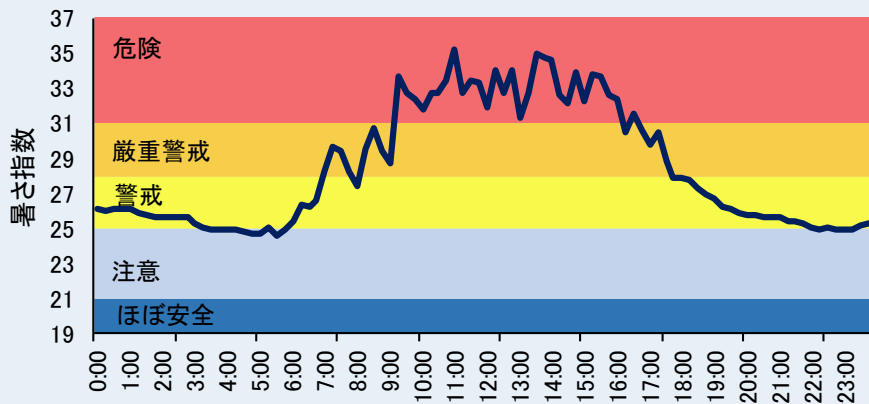
# 農業関係における暑さ指数測定

## ビニールハウス

【R3.8.25に西条市内の2箇所で測定】

### 柑橘栽培のハウス

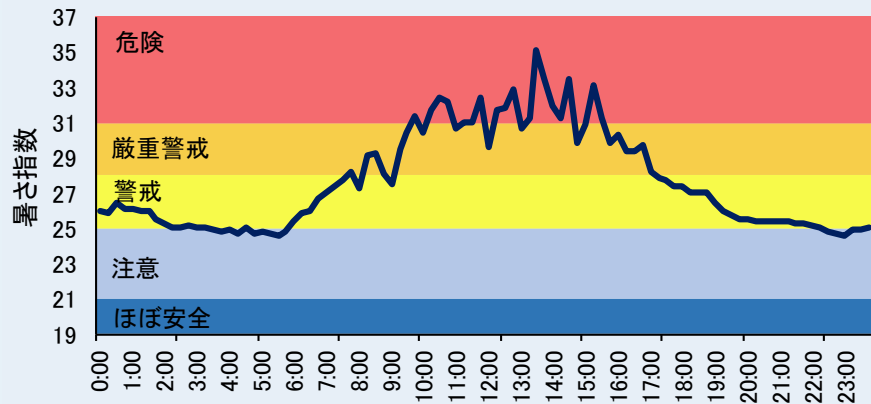
80代男性が作業、愛媛果試第28号(紅まどんな)の幼木



7時頃から「**厳重警戒**」レベルに達し、9時～16時過ぎまで「**危険**」レベル  
→ **9時までに作業を切り上げることにした**

### 観光農園

ブドウの観光農園、シャインマスカット等



8時頃から「**厳重警戒**」レベルに達し、10時～16時前まで「**危険**」レベル  
→ **ウォーターサーバー設置等の対策が講じられている**