

2003 年（平成 15 年）結核発生動向調査結果  
- 速報値 -



## 2003年(平成15年)結核発生動向調査結果(速報値)

## 1 概況

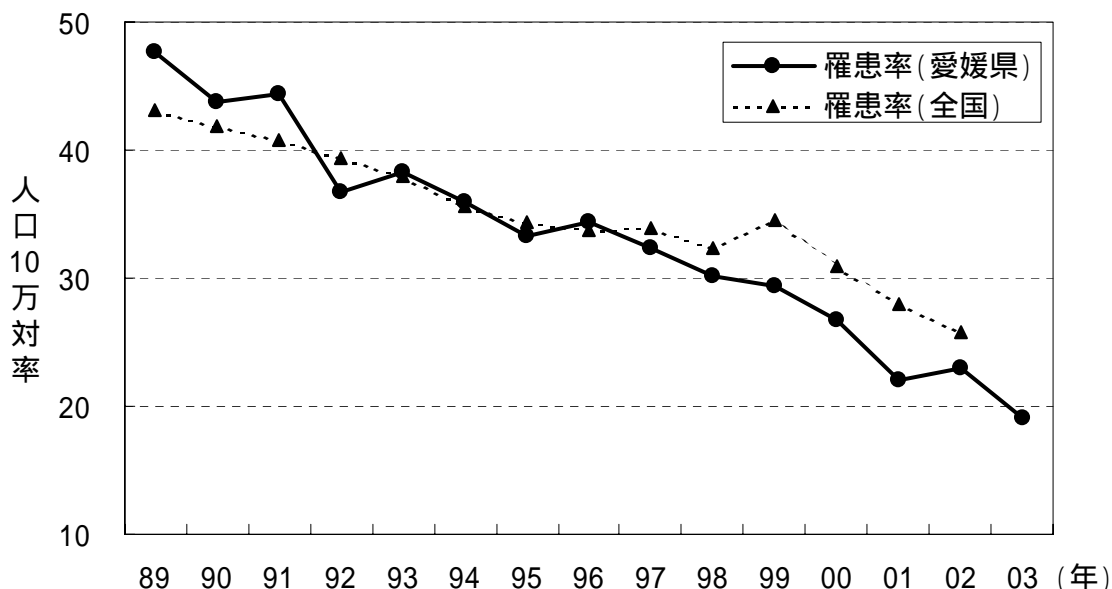
2003年の結核新登録患者及び罹患率は前年に比べて減少した。愛媛県内の結核患者は全国と比べて高齢者の占める割合が高く、感染源となる恐れのある塗抹陽性患者も高齢者の割合が増加している。

## 2 新登録患者の状況

## 新登録患者数及び罹患率の動向

2003年に新たに結核患者として登録された患者数(新登録患者数)は283人で、前年より58人の減少となった。県内の結核罹患率(人口10万人あたりの新登録患者数)は、「結核緊急事態宣言」が出された1999年を含め順調に下降を続けており、2002年に一時的に増加したが、2003年には再び減少に転じた。2003年の罹患率は19.1で、前年の23.0から17.0%の低下であり、県内の罹患率としてはじめて20.0を下回る事となった。

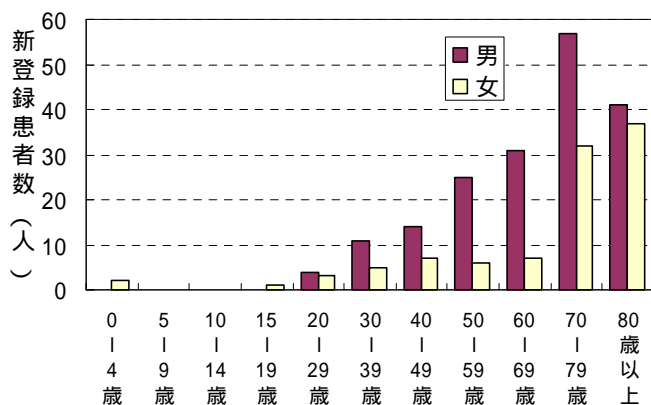
結核罹患率の推移



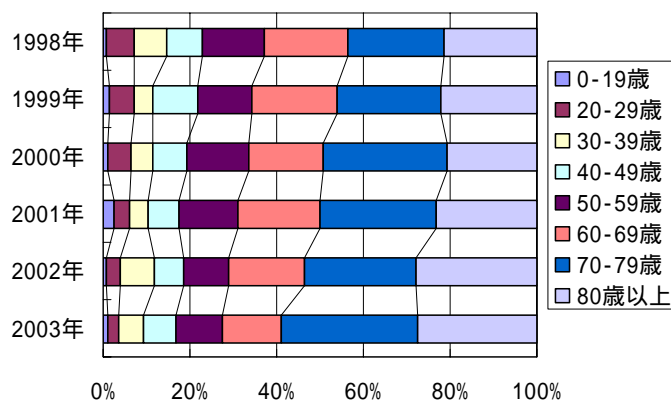
## 性・年齢階級別

2003年の新登録患者数を性・年齢階級別に見ると、全年齢では男性(183人)が女性(100人)よりも1.8倍多く、特に50歳代及び60歳代でそれぞれ4.2倍、4.4倍とその傾向が顕著であった。新登録患者の年齢構成の推移をみると、70歳以上の高齢者が占める割合が年々増加しており、2003年は70歳以上が167人で新登録患者全体の59.0%を占めていた。

新登録患者 性・年齢階級別



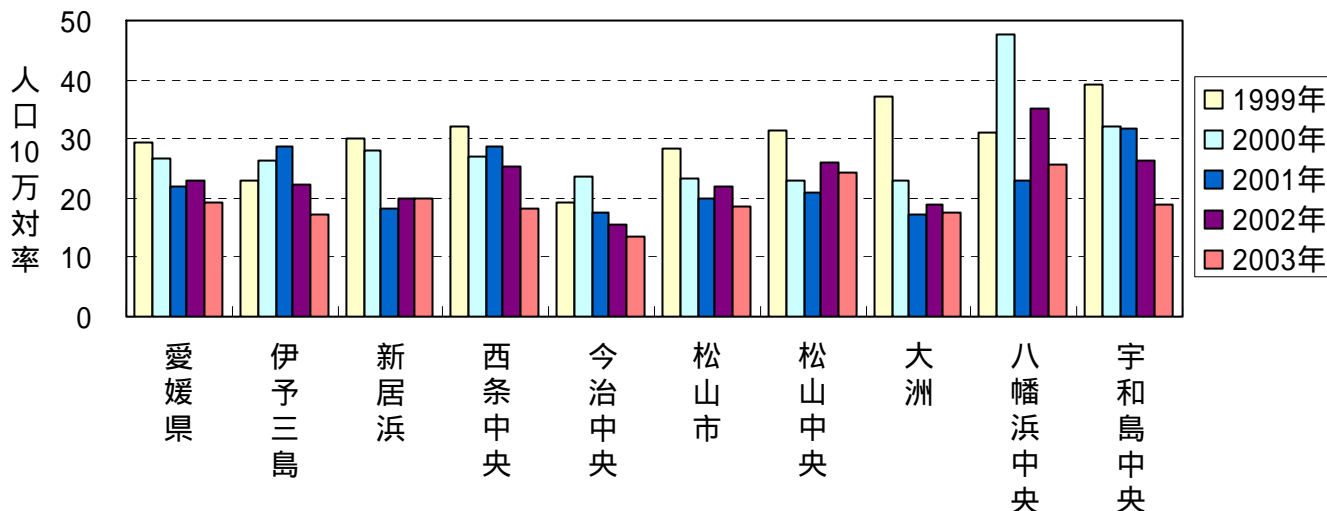
新登録患者 年齢構成の推移



保健所別

保健所別の罹患率を比較すると、2003年の県全体の罹患率(19.1)を上回ったのは、八幡浜中央保健所(25.7)、松山中央保健所(24.3)、新居浜保健所(20.0)の3保健所であった。2002年の罹患率と比較すると、新居浜保健所のみ横ばいであったが、その他の保健所ではいずれも減少していた。特に低下率の大きな保健所は、宇和島中央保健所(29.7%)、八幡浜中央保健所(27.8%)、西条中央保健所(27.6%)であった。

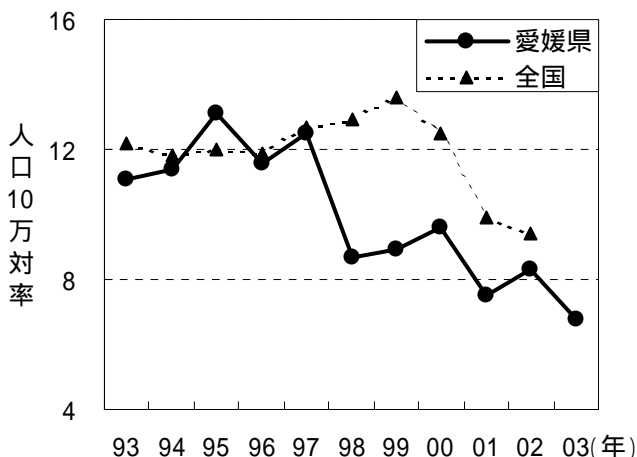
新登録患者 保健所別罹患率の推移



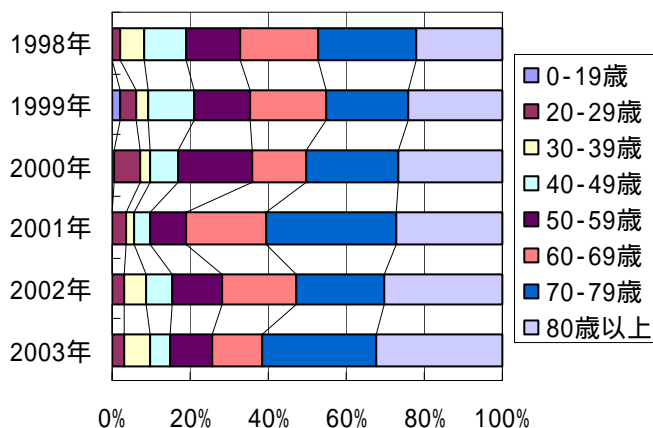
喀痰塗抹陽性肺結核患者数の動向

新登録患者のうち、排菌による感染源となりやすい喀痰塗抹陽性肺結核患者数(罹患率)は2003年102人(6.9)で、前年の123人(8.3)から17%の低下であった。新登録塗抹陽性肺結核罹患率の推移をみると、増減を繰り返しながら概ね減少傾向にある。しかし、新登録塗抹陽性肺結核患者に占める高齢者、特に80歳以上の超高齢者の割合は年々増加傾向にあり、2003年における70歳以上の占める割合は61.8%、80歳以上の占める割合は32.4%に上っている。超高齢の排菌患者は、診断の遅れや治療の困難等の課題が多く、院内感染や他の年齢層への感染源としても重要である。

喀痰塗抹陽性肺結核罹患率の推移



新登録塗抹陽性肺結核患者 年齢構成の推移



化学療法内容

PZA(ピラジナミド)を含む4剤治療は、超高齢者や肝障害がある患者を除き優先すべき標準治療とされている。2003年の新登録患者に対するPZAを含む4剤治療の普及率は32.5%(92/283人)であった。1998年に6.6%であった4剤治療の普及率は、その後1999年21.9%、2000年27.6%、2001年22.5%、2002年33.1%と徐々に増加したが、2003年は前年を0.6ポイント下回った。また、特に

普及が期待される喀痰塗抹陽性初回治療者に対する4剤治療の普及率は、1998年は7.7%であったが、1999年43.2%、2000年44.4%、2001年31.9%、2002年52.9%と増加し、2003年は前年を1.8ポイント下回る51.1%であった。

### 3 年末現在結核登録者の状況

2003年末の愛媛県における結核登録患者数は690人で、前年より144人の減少であった。結核登録率(人口10万人あたりの年末現在結核登録者)は46.6で、前年より9.5減少した。

また、年末現在の活動性結核患者数(年末時点で結核の治療を受けている、あるいは治療の必要がある患者数)は335人で、前年より71人の減少であった。有病率(人口10万人あたりの年末現在活動性結核患者数)は17.8となり、前年より4.8減少した。

登録率及び有病率の推移をみると、1997年以前は県内の人口10万対率が全国を上回っていたが、いずれも全国より減少率が大きく、1998年に全国並みの数値となった。その後は県内の減少率に鈍化が見られ、全国と同様の推移を示している。

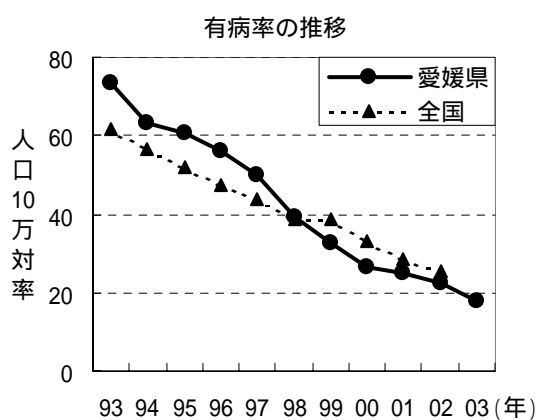
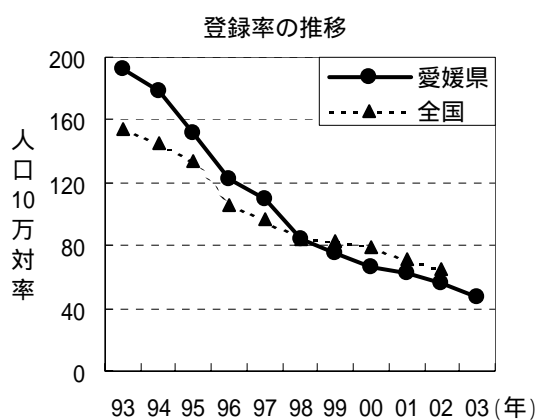


表 4-1 2003年 新登録患者数 - 登録時総合患者分類コード、保健所別 (速報値)

	活 動 性 結 核								(別掲) マル初*	(別掲) 非定型 抗酸菌 陽性
	総 数	肺 結 核 活 動 性						肺 外 結 核 活 動 性		
		喀 痰 塗 抹 陽 性			その他の 結 核 菌 陽 性	菌 陰 性 ・ そ の 他				
		総 数	初 回 治 療	再 治 療						
	総 数	総 数	初 回 治 療	再 治 療	結 核 菌 陽 性	そ の 他	治 療 中	治 療 中		
愛媛県 総数	283	195	102	88	14	36	57	88	42	55
伊予三島	16	13	6	5	1	2	5	3	3	4
新居浜	25	14	6	6		2	6	11		8
西条中央	21	17	9	8	1	2	6	4	9	10
今治中央	25	20	13	9	4	3	4	5		7
松山市	89	64	29	26	3	14	21	25	19	12
松山中央	43	28	12	10	2	4	12	15	9	6
大 洲	12	9	5	5		3	1	3		
八幡浜中央	26	14	10	9	1	3	1	12	1	3
宇和島中央	26	16	12	10	2	3	1	10	1	5

\* マル初：結核の感染が強く疑われ、発病予防のための治療（予防内服）を受けているもの。

表 4-2 2003年 新登録患者数 - 登録時総合患者分類コード、性、年齢階級別 (速報値)

	活 動 性 結 核								(別掲) マル初	(別掲) 非定型 抗酸菌 陽性
	総 数	肺 結 核 活 動 性						肺 外 結 核 活 動 性		
		喀 痰 塗 抹 陽 性			その他の 結 核 菌 陽 性	菌 陰 性 ・ そ の 他				
		総 数	初 回 治 療	再 治 療						
	総 数	総 数	初 回 治 療	再 治 療	結 核 菌 陽 性	そ の 他	治 療 中	治 療 中		
愛媛県 総数	283	195	102	88	14	36	57	88	42	55
男	183	134	68	57	11	28	38	49	14	22
女	100	61	34	31	3	8	19	39	28	33
0-4歳	2	2				1	1		11	1
男									5	
女	2	2				1	1		6	1
5-9歳									14	
男									4	
女									10	
10-14歳									7	
男									2	
女									5	
15-19歳	1	1					1		2	
男										
女	1	1					1		2	
20-29歳	7	6	3	3			3	1	8	1
男	4	4	1	1			3		3	1
女	3	2	2	2				1	5	
30-39歳	16	11	7	6	1		4	5	-	
男	11	7	5	4	1		2	4		
女	5	4	2	2			2	1		
40-49歳	21	15	5	4	1	5	5	6	-	3
男	14	12	5	4	1	4	3	2		2
女	7	3				1	2	4		1
50-59歳	31	25	11	11		5	9	6	-	5
男	25	20	7	7		4	9	5		2
女	6	5	4	4		1		1		3
60-69歳	38	24	13	11	2	4	7	14	-	11
男	31	20	12	10	2	4	4	11		2
女	7	4	1	1			3	3		9
70-79歳	89	59	30	26	4	12	17	30	-	17
男	57	42	19	15	4	9	14	15		8
女	32	17	11	11		3	3	15		9
80歳以上	78	52	33	27	6	9	10	26	-	17
男	41	29	19	16	3	7	3	12		7
女	37	23	14	11	3	2	7	14		10

表 4-3 新登録結核患者数及び罹患率の年次推移 - 保健所別

保健所	2003年(速報)		2002年		2001年		2000年		1999年		1998年	
	患者数	罹患率	患者数	罹患率	患者数	罹患率	患者数	罹患率	患者数	罹患率	患者数	罹患率
愛媛県 総数	283	19.1	341	23.0	329	22.1	399	26.7	439	29.3	453	30.2
伊予三島	16	17.1	21	22.3	27	28.7	25	26.4	22	23.1	35	36.6
新居浜	25	20.0	25	20.0	23	18.3	35	27.9	38	30.1	35	27.6
西条中央	21	18.4	29	25.4	33	28.8	31	27.1	37	32.2	42	36.5
今治中央	25	13.4	29	15.5	33	17.5	45	23.8	37	19.4	41	21.4
松山市	89	18.6	105	22.0	95	20.0	110	23.2	133	28.3	121	25.8
松山中央	43	24.3	46	25.9	37	20.8	41	23.0	56	31.4	54	30.2
大洲	12	17.5	13	18.8	12	17.3	16	22.9	26	37.1	30	42.6
八幡浜中央	26	25.7	36	35.1	24	23.1	50	47.6	33	31.0	38	35.4
宇和島中央	26	18.8	37	26.5	45	31.8	46	32.2	57	39.3	57	38.9

表 4-4 新登録結核患者数及び構成率の年次推移 - 年齢階級別

年齢階級	2003年(速報)		2002年		2001年		2000年		1999年		1998年	
	患者数	構成率	患者数	構成率	患者数	構成率	患者数	構成率	患者数	構成率	患者数	構成率
0-4	2	0.7			4	1.2			1	0.2		
5-9												
10-14					2	0.6	1	0.3			2	0.4
15-19	1	0.4	2	0.6	2	0.6	3	0.8	5	1.1	1	0.2
20-29	7	2.5	12	3.5	12	3.6	21	5.3	26	5.9	30	6.6
30-39	16	5.7	26	7.6	14	4.3	20	5.0	18	4.1	33	7.3
40-49	21	7.4	23	6.7	24	7.3	32	8.0	46	10.5	38	8.4
50-59	31	11.0	36	10.6	44	13.4	57	14.3	55	12.5	65	14.3
60-69	38	13.4	59	17.3	63	19.1	68	17.0	86	19.6	87	19.2
70-79	89	31.4	88	25.8	88	26.7	114	28.6	105	23.9	100	22.1
80-	78	27.6	95	27.9	76	23.1	83	20.8	97	22.1	97	21.4

表 4-5 新登録喀痰塗抹陽性患者数及び罹患率の年次推移 - 保健所別

保健所	2003年(速報)		2002年		2001年		2000年		1999年		1998年	
	患者数	罹患率	患者数	罹患率	患者数	罹患率	患者数	罹患率	患者数	罹患率	患者数	罹患率
愛媛県 総数	102	6.9	123	8.3	111	7.5	143	9.6	133	8.9	131	8.7
伊予三島	6	6.4	4	4.2	7	7.4	7	7.4	5	5.3	9	9.4
新居浜	6	4.8	13	10.4	5	4.0	14	11.1	12	9.6	16	12.6
西条中央	9	7.9	10	8.7	5	4.4	7	6.1	4	3.5	7	6.1
今治中央	13	7.0	12	6.4	10	5.3	14	7.4	10	5.3	12	6.3
松山市	29	6.1	33	6.9	35	7.4	42	8.9	41	8.7	32	6.8
松山中央	12	6.8	19	10.7	15	8.4	12	6.7	18	10.1	13	7.3
大洲	5	7.3	5	7.2	6	8.6	9	12.8	8	11.5	4	5.7
八幡浜中央	10	9.9	12	11.7	7	6.7	18	16.9	12	11.4	14	13.0
宇和島中央	12	8.7	15	10.7	21	14.8	20	13.8	23	16.1	24	16.4

表 4-6 新登録喀痰塗抹陽性患者数及び構成率の年次推移 - 年齢階級別

年齢階級	2003年(速報)		2002年		2001年		2000年		1999年		1998年	
	患者数	構成率	患者数	構成率	患者数	構成率	患者数	構成率	患者数	構成率	患者数	構成率
0-4												
5-9												
10-14												
15-19							1	0.7	3	2.3		
20-29	3	2.9	4	3.3	4	3.6	9	6.3	5	3.8	3	2.3
30-39	7	6.9	7	5.7	2	1.8	4	2.8	4	3.0	8	6.1
40-49	5	4.9	8	6.5	5	4.5	10	7.0	16	12.0	14	10.7
50-59	11	10.8	16	13.0	10	9.0	27	18.9	19	14.3	18	13.7
60-69	13	12.7	23	18.7	23	20.7	20	14.0	26	19.5	26	19.8
70-79	30	29.4	28	22.8	37	33.3	34	23.8	28	21.1	33	25.2
80-	33	32.4	37	30.1	30	27.0	38	26.6	32	24.1	29	22.1

表 4-7 2003年 新登録患者数 - 登録時結核病類、性、年齢階級別

	新登録患者総数	肺結核	肺外結核										
			結核性胸膜炎	肺門リンパ節結核	腸結核	脊結核	椎結核	他の骨・関節結核	尿路結核	皮膚結核	他のリンパ節結核	眼結核	その他の臓器の結核
愛媛県 総数	283	196	58	1	7	3	4	2	2	14	1	6	7
男	183	135	38	1	2	2	2	2	1	6	1	1	2
女	100	61	20		5	1	2		1	8		5	5
0-4歳	2	2											
男													
女	2	2											
5-9歳													
男													
女													
10-14歳													
男													
女													
15-19歳	1	1							1				
男													
女	1	1							1				
20-29歳	7	6	1							1	1		
男	4	4									1		
女	3	2	1							1			
30-39歳	16	11	3				1			1			
男	11	7	2				1			1			
女	5	4	1										
40-49歳	21	15	3		2	1				1			
男	14	12	1		1					1			
女	7	3	2		1	1							
50-59歳	31	25	4			1		1	1	1			
男	25	20	4			1		1	1	1			
女	6	5											
60-69歳	38	25	7		1		1	1		3			1
男	31	21	6		1		1	1		1			1
女	7	4	1							2			
70-79歳	89	59	22	1	3	1	1			3		3	4
男	57	42	15	1		1				1		1	
女	32	17	7		3		1			2		2	4
80歳以上	78	52	18		1		1			4		3	2
男	41	29	10							2			1
女	37	23	8		1		1			2		3	1

注：結核病類は重複あり

表 4-8 2003年 新登録肺結核患者数 - 登録時職業、菌情報、保健所別

	総数		接客業		保健関係		教員・医師		小中学生		高大学生		他職業		不明	
	喀痰塗抹陽性	その他	喀痰塗抹陽性	その他	喀痰塗抹陽性	その他	喀痰塗抹陽性	その他	喀痰塗抹陽性	その他	喀痰塗抹陽性	その他	喀痰塗抹陽性	その他	喀痰塗抹陽性	その他
愛媛県 総数	102	93		2	1	3	1	2				2	100	83		1
伊予三島	6	7				1							6	6		
新居浜	6	8											6	8		
西条中央	9	8			1								8	8		
今治中央	13	7											13	7		
松山市	29	35				1		1				1	29	32		
松山中央	12	16		2		1		1					11	12		
大洲	5	4										1	5	3		
八幡浜中央	10	4											10	4		
宇和島中央	12	4											12	3		1



表 4-9 2003年 新登録患者数 - 登録時総合患者分類コード、発見方法別

	活 動 性 結 核								(別掲) マル初	(別掲) 非定型 抗酸菌 陽性		
	総 数	肺 結 核 活 動 性						肺 外 結 核 活 動 性			治 療 中	治 療 中
		喀 痰 塗 抹 陽 性			その他の 結 核 菌 陽 性	菌 陰 性 ・ そ の 他	総 数		初 回 治 療	再 治 療		
		総 数	初 回 治 療	再 治 療								
愛媛県 総数	283	195	102	88	14	36	57	88	42	55		
健康診断	24	23	4	4		7	12	1	39	3		
個別検診	4	3	1	1		1	1	1				
集団検診(定期)	19	19	3	3		6	10		3	3		
学校検診												
住民検診	3	3				1	2		3	1		
職場検診	15	15	3	3		5	7			2		
施設検診	1	1					1					
集団検診(定期外)	1	1					1		33			
業態者検診												
家族検診									17			
その他	1	1					1		16			
集団検診(その他)									3			
医療機関受診 その他 不明	259	172	98	84	14	29	45	87	3	52		

表 4-10 2003年 新登録有症状肺結核患者数 - 登録時総合患者分類コード、発見の遅れの期間別

	肺 結 核 活 動 性						
	総 数	喀 痰 塗 抹 陽 性			その他の 結 核 菌 陽 性	菌 陰 性 ・ そ の 他	
		総 数	初回治療	再治療			
発病～初診の期間							
総数	116	76	64	12	16	24	
1月未満	81	50	43	7	14	17	
1月以上2月未満	13	12	11	1		1	
2月以上3月未満	8	7	3	4		1	
3月以上6月未満	7	5	5			2	
6月以上	2	1	1			1	
不明・該当せず	5	1	1		2	2	
初診～登録の期間							
総数	116	76	64	12	16	24	
1月未満	83	61	49	12	7	15	
1月以上2月未満	14	8	8		4	2	
2月以上3月未満	7	1	1		4	2	
3月以上6月未満	7	3	3		1	3	
6月以上	4	2	2			2	
不明・該当せず	1	1	1				
発病～登録の期間							
総数	116	76	64	12	16	24	
1月未満	40	27	23	4	5	8	
1月以上2月未満	34	26	23	3	5	3	
2月以上3月未満	16	11	6	5	3	2	
3月以上6月未満	14	7	7		1	6	
6月以上	7	4	4			3	
不明・該当せず	5	1	1		2	2	

表 4-11 2003年 新登録患者数 - 登録時総合患者分類コード、化療内容、保健所別(その1)

	活 動 性 結 核								(別掲) マル初	(別掲) 非 定 型 抗 酸 菌 陽
	総 数	肺 結 核 活 動 性						肺 外 結 核 活 動 性		
		喀 痰 塗 抹 陽 性			そ の 他 の 結 核 菌 陽 性	菌 陰 性 ・ そ の 他	治 療 中			
		総 数	初 回 治 療	再 治 療					治 療 中	
総数	283	195	102	88	14	36	57	88	42	55
総数	92	76	51	45	6	12	13	16		7
INH,RFP,PZAとEB or SMの4剤併用	150	91	41	36	5	17	33	59		15
PZA以外のINH,RFPを含む3剤以上	14	5	1		1	1	3	9		1
INH,RFPの2剤併用	1	1	1		1					16
その他の2剤併用	1	1	1	1						13
その他の3剤以上併用	1							1	40	
INH単独	24	21	7	6	1	6	8	3	2	3
不明・化療なし										
松山市	89	64	29	26	3	14	21	25	19	12
総数	33	28	18	15	3	4	6	5		2
INH,RFP,PZAとEB or SMの4剤併用	50	31	11	11		8	12	19		3
PZA以外のINH,RFPを含む3剤以上	3	2					2	1		
INH,RFPの2剤併用										3
その他の2剤併用										4
その他の3剤以上併用									17	
INH単独	3	3				2	1		2	1
不明・化療なし										
伊予三島	16	13	6	5	1	2	5	3	3	4
総数										
INH,RFP,PZAとEB or SMの4剤併用										1
PZA以外のINH,RFPを含む3剤以上										
INH,RFPの2剤併用										
その他の2剤併用										
その他の3剤以上併用									3	
INH単独	16	13	6	5	1	2	5	3		3
不明・化療なし										
新居浜	25	14	6	6		2	6	11		8
総数	6	4	1	1		1	2	2		2
INH,RFP,PZAとEB or SMの4剤併用	17	8	4	4			4	9		4
PZA以外のINH,RFPを含む3剤以上										
INH,RFPの2剤併用										2
その他の2剤併用										
その他の3剤以上併用										
INH単独	2	2	1	1		1				
不明・化療なし										
西条中央	21	17	9	8	1	2	6	4	9	10
総数	4	4	4	4						1
INH,RFP,PZAとEB or SMの4剤併用	15	12	5	4	1	2	5	3		4
PZA以外のINH,RFPを含む3剤以上	1							1		
INH,RFPの2剤併用										3
その他の2剤併用										2
その他の3剤以上併用									9	
INH単独	1	1					1			
不明・化療なし										
今治中央	25	20	13	9	4	3	4	5		7
総数	10	10	9	6	3		1			
INH,RFP,PZAとEB or SMの4剤併用	13	9	4	3	1	2	3	4		2
PZA以外のINH,RFPを含む3剤以上	2	1				1		1		1
INH,RFPの2剤併用										3
その他の2剤併用										1
その他の3剤以上併用										
INH単独										
不明・化療なし										

INH:イソニアジド、RFP:リファンピシン、PZA:ピラジナミド、EB:エタンブール、SM:ストレプトマイシン

表 4-11 2003年 新登録患者数 - 登録時総合患者分類コード、化療内容、保健所別(その2)

	活 動 性 結 核								(別掲) マル初 治療中	(別掲) 非 定 型 抗 酸 菌 性 陽 治療中
	総 数	肺 結 核 活 動 性						肺 外 結 核 活 動 性		
		総 数	喀 痰 塗 抹 陽 性			その他の 結 核 菌 陽	菌 陰 性 ・ そ の 他			
			総 数	初 回 治 療	再 治 療					
松山中央										
総数	43	28	12	10	2	4	12	15	9	6
INH,RFP,PZAとEB or SMの4剤併用	18	12	5	5		3	4	6		2
PZA以外のINH,RFPを含む3剤以上	24	15	6	5	1	1	8	9		
INH,RFPの2剤併用	1	1	1		1					
その他の2剤併用										3
その他の3剤以上併用										1
INH単独									9	
不明・化療なし										
大洲										
総数	12	9	5	5		3	1	3		
INH,RFP,PZAとEB or SMの4剤併用	5	5	3	3		2				
PZA以外のINH,RFPを含む3剤以上	4	2	1	1		1		2		
INH,RFPの2剤併用	2	1					1	1		
その他の2剤併用										
その他の3剤以上併用	1	1	1	1						
INH単独										
不明・化療なし										
八幡浜中央										
総数	26	14	10	9	1	3	1	12	1	3
INH,RFP,PZAとEB or SMの4剤併用	6	4	4	4				2		
PZA以外のINH,RFPを含む3剤以上	16	9	6	5	1	3		7		
INH,RFPの2剤併用	3							3		
その他の2剤併用										2
その他の3剤以上併用										1
INH単独									1	
不明・化療なし	1	1					1			
宇和島中央										
総数	26	16	12	10	2	3	1	10	1	5
INH,RFP,PZAとEB or SMの4剤併用	10	9	7	7		2		1		
上記以外のINH,RFPを含む3剤以上	11	5	4	3	1		1	6		1
INH,RFPの2剤併用	2							2		
その他の2剤併用	1	1	1		1					
その他の3剤以上併用										4
INH単独	1							1	1	
不明・化療なし	1	1				1				

表 4-12 2003年 年末現在登録者数 - 年末現在総合患者分類コード、保健所別

総数	活動性結核									不活動性結核	活動性不明	(別掲) マル初		(別掲) 非定型抗酸性	
	総数	肺結核活動性						肺外核活動性	治療中			観察中	治療中	観察中	
		総数	登録時喀痰塗抹陽性			登録時その他の結核菌陽性	登録時菌陰性その他								
			総数	初回治療	再治療										
愛媛県 総数	690	264	196	102	86	16	28	66	68	387	39	15	26	78	48
伊予三島	57	13	13	6	5	1	2	5		32	12			4	4
新居浜	67	34	23	10	10		2	11	11	28	5			11	5
西条中央	59	18	15	7	6	1	1	7	3	33	8		1	10	12
今治中央	63	27	22	14	10	4	2	6	5	35	1		3	10	3
松山市	180	78	61	30	26	4	11	20	17	93	9	9	12	19	1
松山中央	108	42	27	11	8	3	3	13	15	64	2	4	5	10	11
大洲	28	10	7	3	2	1	2	2	3	18				1	
八幡浜中央	55	18	12	9	9		2	1	6	37		1		8	4
宇和島中央	73	24	16	12	10	2	3	1	8	47	2	1	5	5	8

表 4-13 2003年 年末現在登録者数 - 年末現在総合患者分類コード、性、年齢階級別

総数	活動性結核									不活動性結核	活動性不明	(別掲) マル初		(別掲) 非定型抗酸性	
	総数	総数	肺結核活動性				登録時その他の結核菌陽性	登録時菌陰性その他	肺外核活動性			治療中	観察中	治療中	観察中
			喀痰塗抹陽性												
			総数	初回治療	再治療										
愛媛県 総数	690	264	196	102	86	16	28	66	68	387	39	15	26	78	48
男女	438	166	128	68	55	13	20	40	38	248	24	5	8	25	19
男女	252	98	68	34	31	3	8	26	30	139	15	10	18	53	29
0-4歳	2	2	2				1	1				5	6		
男女	2	2	2				1	1				1	2		
男女	2	2	2				1	1				4	4		
5-9歳												6	2		
男女												2			
男女												4	2		
10-14歳	1									1		2	7		
男女	1									1		1	2		
男女												1	5		
15-19歳	5	1	1					1		2	2		4		
男女	2	1	1					1		1			2		
男女	3									1	2		2		
20-29歳	22	6	6	2	2			4		14	2	2	7	2	
男女	10	3	3					3		7		1	2	2	
男女	12	3	3	2	2			1		7	2	1	5		
30-39歳	44	14	10	4	4			6	4	24	6	-	-		
男女	24	9	6	3	3			3	3	11	4				
男女	20	5	4	1	1			3	1	13	2				
40-49歳	65	23	18	8	7	1	4	6	5	34	8	-	-	1	3
男女	41	15	13	7	6	1	3	3	2	21	5			1	1
男女	24	8	5	1	1		1	3	3	13	3				2
50-59歳	92	25	21	11	11		4	6	4	58	9	-	-	9	5
男女	73	18	14	7	7		2	5	4	48	7			3	2
男女	19	7	7	4	4		2	1		10	2			6	3
60-69歳	102	42	32	15	11	4	4	13	10	56	4	-	-	24	9
男女	76	32	25	14	10	4	3	8	7	40	4			4	6
男女	26	10	7	1	1		1	5	3	16				20	3
70-79歳	187	75	57	30	25	5	9	18	18	108	4	-	-	21	18
男女	121	52	40	20	15	5	7	13	12	66	3			9	7
男女	66	23	17	10	10		2	5	6	42	1			12	11
80歳以上	170	76	49	32	26	6	6	11	27	90	4	-	-	21	13
男女	90	36	26	17	14	3	5	4	10	53	1			6	3
男女	80	40	23	15	12	3	1	7	17	37	3			15	10