

# 当事者の多様な想い・語りを聴くための仕組みを考える



東京都自立支援協議会では、「当事者の多様な声を聴くための具体的な仕組みをつくる」を今年度の協議事項として、東京の協議会活動の活性化に向けて取り組んでいます。

本セミナーを通して、当事者の多様な想いや声に耳を傾けるとともに、コミュニティの多様な声を聴くための仕組みについて皆さんと一緒に考えたいと思います。

**日時** 令和2年 **12月14日(月)** 13:20~16:10 (受付12:30~)

**会場** 東京都庁第一本庁舎5階大会議場

**定員** 会場参加 **250**名程度 動画視聴 **300**名

会場にお越しいただけない方のために、セミナー終了後に期間限定で、オンラインによる動画配信を行います。動画視聴の場合も事前申し込みが必要です。

## 第1部

**講演** 13:30~14:20

### 当事者の多様な想い・語りを聴くための情報提供のあり方

**講師** 又村 あおい 氏 一般社団法人全国手をつなぐ育成会連合会常務理事兼事務局長

## 第2部

**パネルディスカッション** 14:35~16:05

### 私が言いたいことを言えた時

**パネリスト**(障害や難病のある方とその支援者)

#### 櫻田 なつみ 氏

株式会社 MARS、就労支援事業所 co opus 就労支援員兼  
デイケア就労支援担当、精神障がい者ピアサポート専門員

#### 中田 健士 氏

株式会社 MARS 代表取締役、精神保健福祉士

#### 岡部 宏生 氏

特定非営利活動法人境を越えて理事長  
一般社団法人日本ALS協会理事  
一般社団法人日本難病・疾病団体協議会理事  
特定非営利活動法人DPI日本会議常任委員

#### コメンテーター

#### 岩本 操 氏

東京都自立支援協議会会長  
武蔵野大学人間科学部人間科学科教授

#### 会場への交通案内



#### 最寄り駅

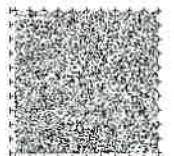
JR 新宿駅西口より徒歩10分  
都営地下鉄大江戸線「都庁前」駅よりすぐ

問い合わせ

**東京都心身障害者福祉センター** (東京都自立支援協議会事務局)

TEL:03-3235-2952 FAX:03-3235-2957

<https://www.fukushihoken.metro.tokyo.lg.jp/shinsho/jiritsushienkyougikai/dai6ki/reiwa2/seminar.html>



令和2年度 東京都自立支援協議会 **セミナー申込書** (FAX 申し込み時にご使用ください。)

東京都心身障害者福祉センター地域支援課 事業担当 宛

**申込方法** 下記のいずれかの方法でお申し込みください。

**動画視聴をお申し込みの方は、可能な限り電子申請をご利用ください。**

電子申請は  
こちらから

**1 電子申請**

東京都心身障害者福祉センターのホームページ

「お知らせ」→「令和2年度東京都自立支援協議会セミナー開催のお知らせ」

<https://www.shinsei.elg-front.jp/tokyo2/uketsuke/form.do?acs=reiwa2seminar>

入力フォームに必要事項を入力してお申し込みください。



**2 FAX**

**03-3235-2957** 下記に記入の上、FAXでお送りください。

※セミナー当日、会場に来られる方は、**受付で、電子申請の受付通知又は記入した申込書を提出するか、受付通知画面を提示してください。**

申込締切 **11月14日(土曜日)**

申込書 1 枚につき、1 名様のみ記入してください。

氏名	フリガナ		
電話番号	( )	FAX 番号	( )
所属 (事業所名等)	所在地 区市町村		
該当する番号 すべてに○を付けて ください。	1. 障害当事者・家族      2. 相談支援事業所      3. 障害福祉サービス等事業所 4. 就労支援機関等      5. 医療機関      6. 入所施設等 7. 地域自立支援協議会委員等関係者      8. 民生委員・児童委員 9. 行政      10. その他 ( )		
参加方法	どちらかに○を付けてください。 1. 会場参加 2. 動画視聴 (URLとパスワードをお送りしますので、メールアドレスを記入してください) E-mail _____ 以下、ご確認ください、すべてを承諾していただいた方にURLとパスワードをお送りします。 (承諾する場合に☑) <input type="checkbox"/> URLとパスワードは、他者に教えません。 <input type="checkbox"/> 録画・録音はしません。		
参加にあたり 配慮してほしい 事項	該当する番号すべてに○を付けてください。		
	会場参加	1. 車椅子用席      2. 同行介助者席 (本人と隣の席である必要 有・無 介助者数 人 ) 3. 手話通訳      4. 要約筆記      5. ルビ付き資料 6. 点字資料 (資料準備の都合上、早めのお申し込みをお願いいたします。) 7. その他 ( )	
	動画視聴	1. ルビ付き資料      2. 点字資料 (資料準備の都合上、早めのお申し込みをお願いいたします。) 3. その他 ( )	

※記載の個人情報は、本セミナーに関する連絡が必要な場合にのみ使用し、それ以外の目的では使用しません。  
 ※申込者が多数となり、ご参加又はご視聴いただけない場合は連絡いたします。

**動画視聴を申し込まれた方  
へのご案内**

動画視聴は申込者限定での公開です。  
 視聴期間：**12月下旬**を予定 (1週間程度)