

②農地復旧モデル計画策定事業

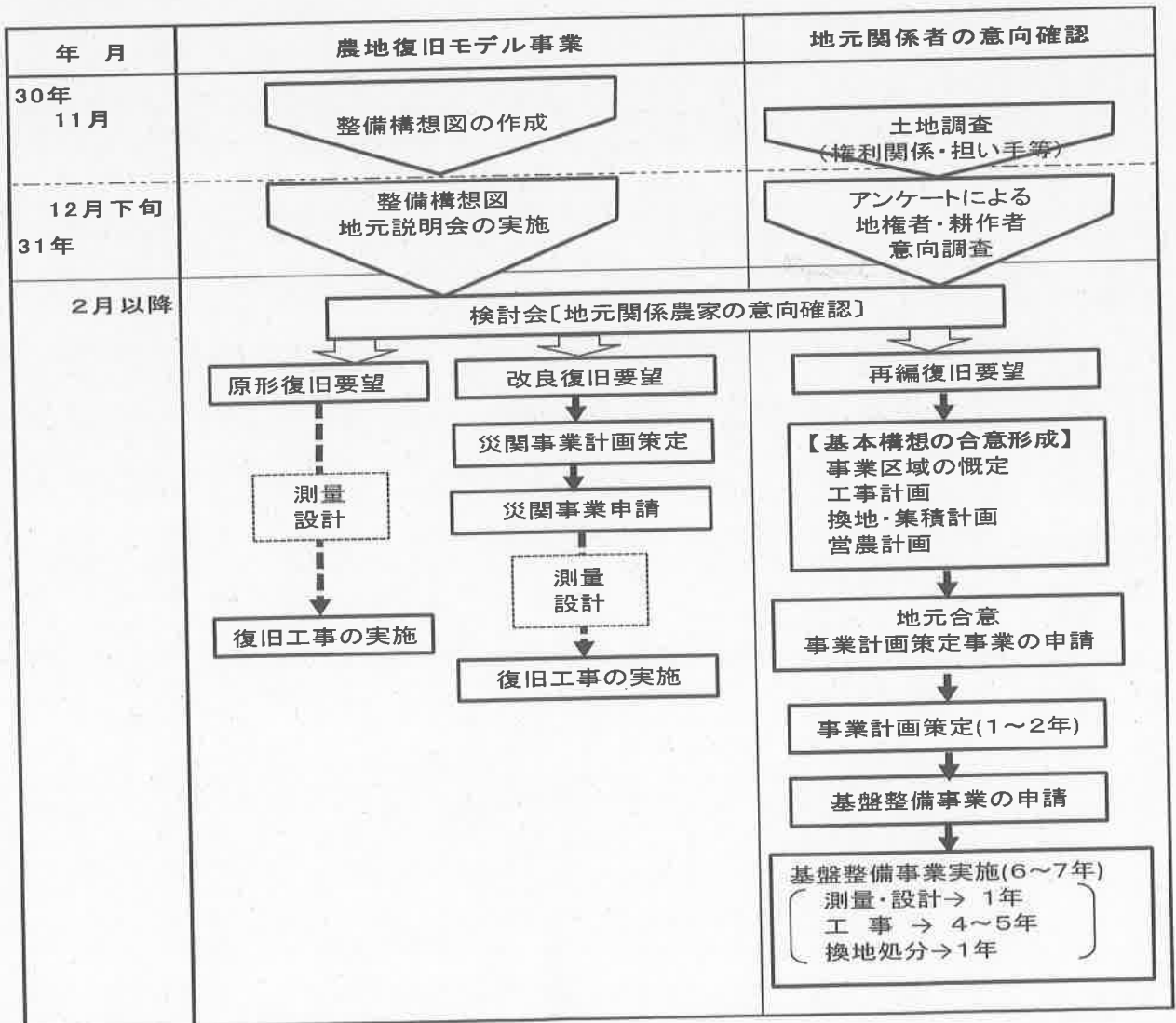
1 モデル計画作成地区の地元説明会の実施状況

(1) 開催日及び地区概要

地区名	場所	開催日	計画農地面積		関係農家戸数
			整備前	整備後	
白 浦	吉田町白浦	12月21日	4.2ha	3.4ha	21戸
深浦・法花津 〔深浦工区〕	〃 深浦	1月11日	3.2ha	2.5ha	14戸
	〔法花津工区〕	〃 法花津	1月12日	5.9ha	5.2ha
河 内	〃 河内	1月24日	1.5ha	1.2ha	10戸
沖 村	〃 沖村	1月27日	5.9ha	5.3ha	12戸
白井谷	〃 立間	2月5日	0.7ha	0.7ha	説明会で確認
小 名	〃 立間	2月6日	0.9ha	0.9ha	同上
6地区			22.3ha	19.2ha	

(2) 整備構想図 別添のとおり

2 今後のスケジュール



農地復旧モデル計画について



「国土地理院の電子地形図25,000」を掲載

モデル計画地元要望地区

15地区

うちモデル計画作成地区

6地区

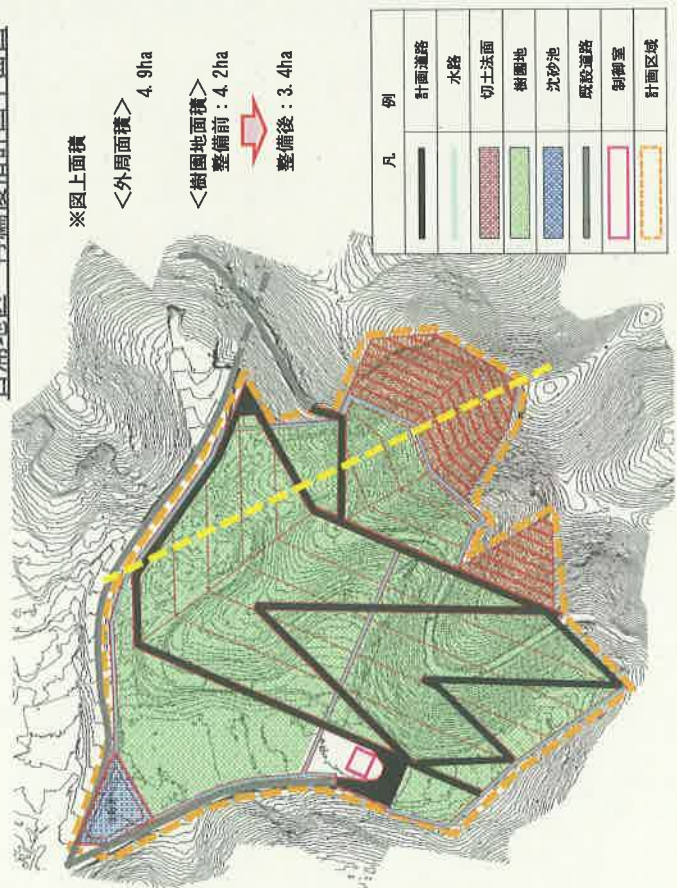
白浦地区 (被災後)

平成30年9月23日 ドローンにより撮影



白浦地区
被災後写真(3D)

白浦地区 再編復旧計画平面図

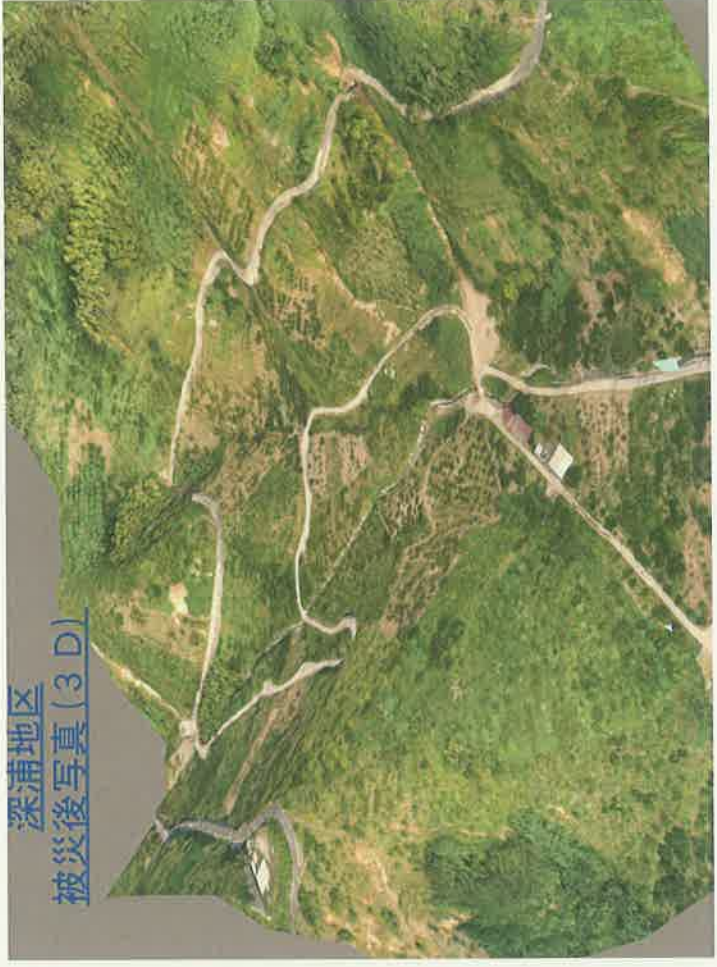


深浦地区 (被災後)

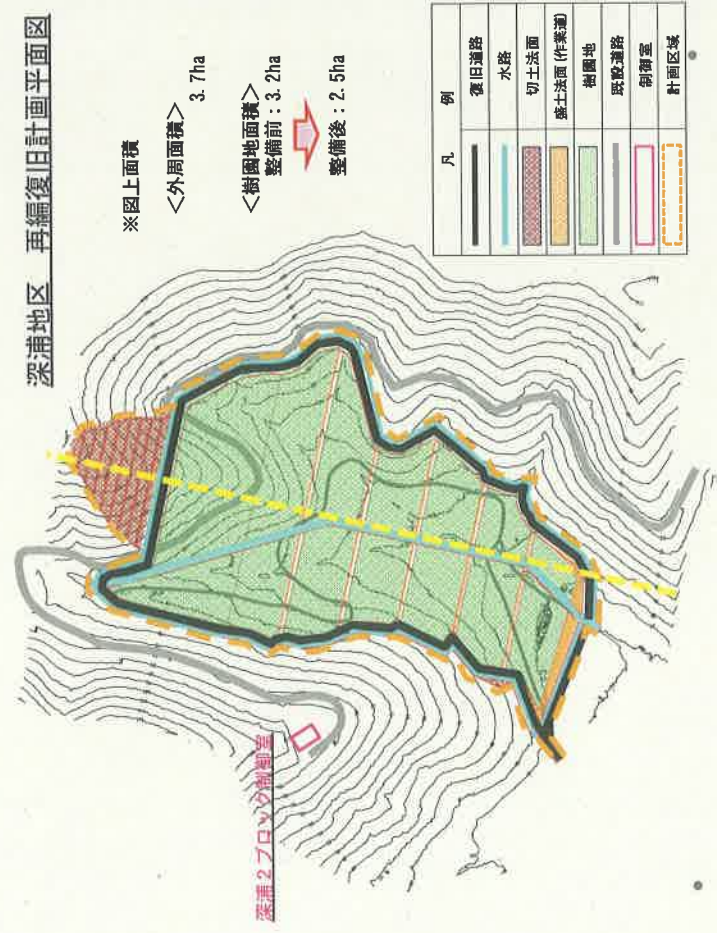


平成30年10月10日 ドローンにより撮影

深浦地区 被災後写真(3D)



深浦地区 再編復旧計画平面図



深浦地区 整備構想図(3D)



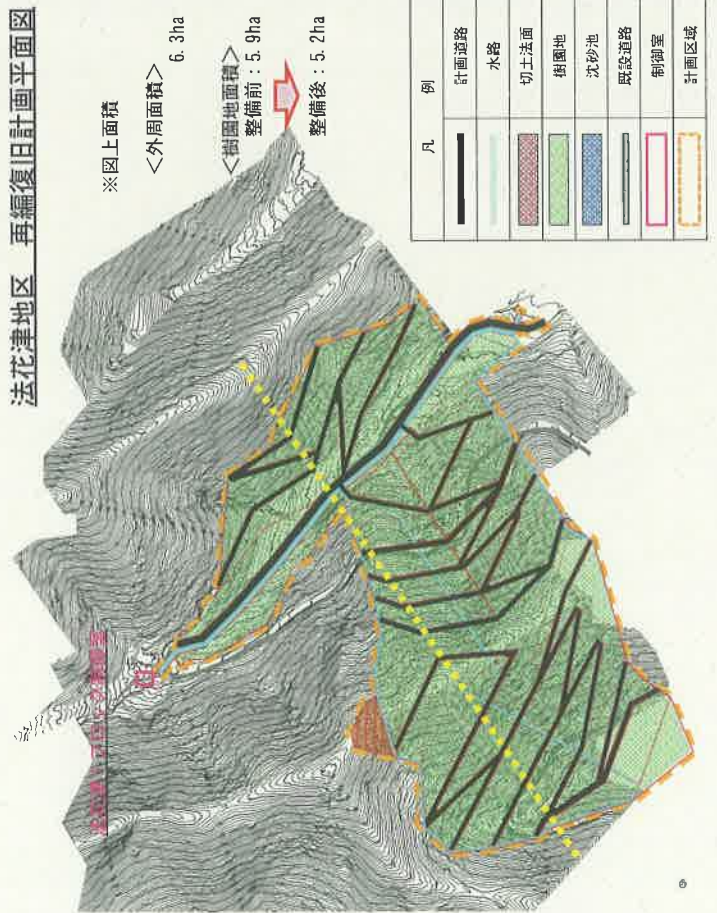
法花津地区 (被災後)



主要計画区域

平成30年10月10日 ドローンにより撮影

法花津地区 再編復旧計画平面図



法花津地区 被災後写真 (3 D)



法花津地区 整備構想図 (3 D)



河内地区 (被災後)

河内地区 被災後写真 (3D)



平成30年10月11日 下口一広 撮影

河内地区 再編復旧計画平面図



※図上面積

<外周面積>
1.6ha

<樹園地面積>
整備前: 1.5ha

整備後: 1.2ha

凡 例	
	計画道路
	水路
	切土法面
	樹園地
	土留工
	既設道路
	計画区域



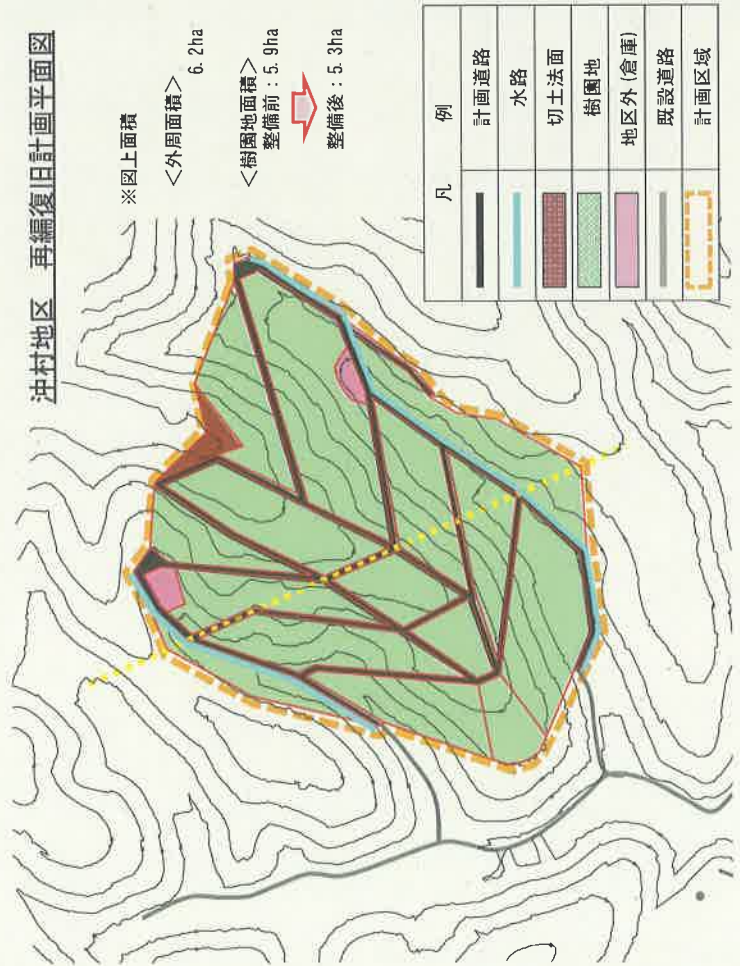
沖村地区(被災後)

平成30年0月13日 1:10000による撮影

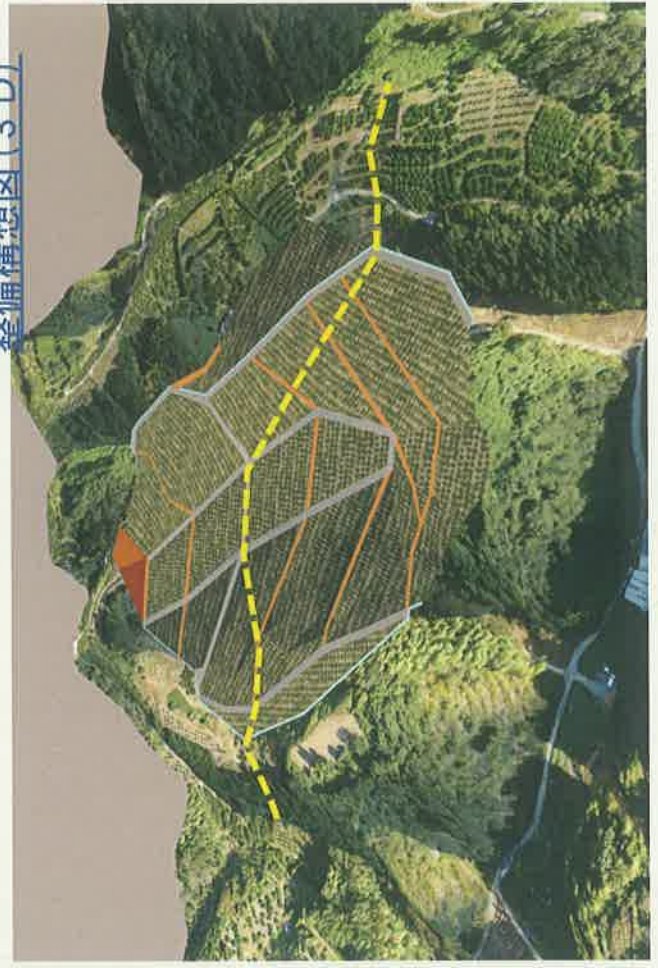
沖村地区
被災後写真(3D)



沖村地区 再編復旧計画平面図



沖村地区
整備構想図(3D)



3 その他

平成30年7月豪雨災害におけるかんきつ被害・復旧状況【宇和島市】

H31.1.20

被災状況(農家個別調査から)

項目	被災農家(戸)	1戸あたりの被害程度(戸数)		
		10%未満	10~30%	30~50%以上
地区名				
立間	169	108	42	9
吉田	59	43	9	5
奥南	110	76	20	9
喜佐方	134	109	10	10
玉津	161	70	62	15
高光宇和島	63	56	3	4
計(a)	696	462	146	52
	100%	66%	21%	7%

注:「被災農家」は、調査回答数の総数

項目	年月日	農地復旧状況				農道損壊・復旧状況				自動化スプリンクラー損壊・復旧状況				モレール損壊			
		復旧 対面積 (ha)	未復旧 (ha)	復旧中 (ha)	復旧済 (ha)	損壊 本数 (本)	未復旧 (本)	復旧中 (本)	復旧済 (本)	計 (block)	未稼働 (block)	稼働 (block)	稼働率 (%)	損壊 箇所 (箇所)	未修復 (箇所)	修復済 (箇所)	
立間 [323ha]	8.30	33	33				5	5			1	2	38		155	5	
	9.28	33	33				2	8			1	2	40		150	10	
	10.17	33	33			10		10		3	1	2	40		145	15	
	11.21	33	33					済			1	2	40		56	104	
12.12	33	33								1	2	40		50	110		
1.20	33	33								0	3	77		42	118		
吉田 [275ha]	8.30	30	30				1	1			1	8	68		43	5	
	9.28	30	30				1	1			1	8	75		39	9	
	10.17	30	30			2		2		9	1	8	75		35	13	
	11.21	30	30					済			1	8	75		26	22	
12.12	30	30								1	8	75		24	24		
1.20	30	30								1	8	75		21	27		
奥南 [232ha]	8.30	21	21					3			11	71		64	7		
	9.28	21	21					3			11	71		46	25		
	10.17	21	21			3		3		11	71		34	37			
	11.21	21	21					済		11	71		71	25			
12.12	21	21								11	71		22	49			
1.20	21	21								11	71		19	52			
喜佐方 [305ha]	8.30	38	38				1	7			2	3	48		64	13	
	9.28	38	38					2			2	3	48		60	17	
	10.17	38	38			15		15		5	2	3	48		55	22	
	11.21	38	38					済			2	3	48		23	54	
12.12	38	38								2	3	48		21	56		
1.20	38	38								2	3	48		18	59		
玉津 [402ha]	8.30	95	95				3	4			5	6	29		(224)	(15)	
	9.28	95	95				1	2			5	6	29		(214)	(25)	
	10.17	95	95			15		15		11	4	7	35		(206)	(33)	
	11.21	95	95					済			4	7	35		277	(120)	
12.12	95	95								4	7	35		(112)	(127)		
1.20	95	95								4	7	35		134	143		
高光宇和島 [392ha]	8.30							32			4	7	35		(21)	(5)	
	9.28							32			15	89		(16)	(10)		
	10.17					32		32		15	95		(26)	(12)	(14)		
	11.21							済			15	95		(3)	(23)		
12.12										15	95		(2)	(24)			
1.20										15	95		8	26			
計(a) [1,929ha]	8.30	217	217				5	16			9	45	62		(571)	(50)	
	9.28	217	217				2	6			9	45	64		(525)	(96)	
	10.17	217	217			77		77		54	8	46	66		(487)	(134)	
	11.21	217	217					済			8	46	66		667	(253)	
12.12	217	217								8	46	66		(231)	(390)		
1.20	217	217								7	47	69		242	425		

※1 表中の1戸あたりの被害程度とは、各農家の被害面積を付付面積で除したものを4項目(10%未満、10%以上30%未満、30%以上50%未満、50%以上)に振り分けている。

※2 「農道損壊・復旧状況」欄の「復旧済本数」は、仮復旧済みの農道を含む。

※3 被害戸数等の被害状況は30年9月28日現在のもの

31.1.20時点、修繕延長は28,730mで被害延長39,270mに達して90%の復旧。箇所別では425箇所が修繕され全体の63.7%が復旧

平成30年7月豪雨被害に係るかんきつ被害・復旧状況【八西地区】

※被災状況は8/10の被災アンケート調査集計による。

H31.1.20

項目 地区名	日付	農地復旧状況				農地復旧状況				農地復旧状況				農地復旧状況				1戸あたりの被害程度(戸) 10%未満 30% 50% 50%以上	被災農家(戸)	面積 面積 (ha)
		復旧見込 (ha)	未復旧 (ha)	復旧済 (ha)	復旧済 (ha)	本年出 荷不可 農地	出荷見 込 農地	本年出 荷不可 農地	摘果率 (%)	防除率 (%)	本年出 荷不可 農地	本年出 荷不可 農地	本年出 荷不可 農地	本年出 荷不可 農地	本年出 荷不可 農地	本年出 荷不可 農地	本年出 荷不可 農地			
真穴	8月30日	1.3																1.3		
	9月25日	1.3																1.3		
	10月11日	1.3																1.3		
	11月21日	1.3																1.3		
	12月15日	1.3																1.3		
川上	1月20日	0.1																0.1		
	8月30日	0.1																0.1		
	9月25日	0.1																0.1		
	10月11日	0.1																0.1		
	11月21日	0.1																0.1		
八幡浜	12月15日	0.1																0.1		
	1月20日	0.1																0.1		
	8月30日	0.9																0.9		
	9月25日	0.9																0.9		
	10月11日	0.9																0.9		
日の丸	11月21日	0.9																0.9		
	12月15日	0.9																0.9		
	1月20日	0.9																0.9		
	8月30日	0.5																0.5		
	9月25日	0.5																0.5		
八協	10月11日	0.5																0.5		
	11月21日	0.5																0.5		
	12月15日	0.5																0.5		
	1月20日	0.5																0.5		
	8月30日	1.7																1.7		
みつる	9月25日	1.7																1.7		
	10月11日	1.7																1.7		
	11月21日	1.7																1.7		
	12月15日	1.7																1.7		
	1月20日	1.7																1.7		
磯津	8月30日	9.5																9.5		
	9月25日	9.5																9.5		
	10月11日	9.5																9.5		
	11月21日	9.5																9.5		
	12月15日	9.5																9.5		
計(a)	1月20日	14.1																14.1		
	8月30日	14.1																14.1		
	9月25日	14.1																14.1		
	10月11日	14.1																14.1		
	11月21日	14.1																14.1		

項目 地区名	農地復旧状況										農道損壊・復旧状況				スワウクラ・損壊・復旧状況				モノール・損壊				被災農家(戸)	1戸あたりの被害程度(戸数)		前年度 面積 (ha)					
	復旧 見込 (ha)	未復旧 (ha)	復旧中 (ha)	復旧済 (ha)	本年出 産不可 圃地	減収見 込圃地	通常出 産可能 圃地	本年出 産不可 圃地	減収・ 通常出 産可能 圃地	本年出 産不可 圃地	防除済(%)	損壊済(%)	未復旧 (本)	復旧中 (本)	復旧済 (本)	未稼働 (block)	稼働 (block)	稼働率 (%)	損壊 箇所 (箇所)	未修繕 (箇所)	修繕中 (箇所)	修繕済 (箇所)		10% 未満	10%~ 30% 未満		30%~ 50% 未満	50% 以上			
伊方	8月30日	0.7						100																				0.7			
	9月25日	0.7						100																							
	10月11日	0.7						100																							
	11月21日	0.7					100																								
	12月15日	0.7																													
	12月15日	0.7																													
三崎	8月30日	0.3						100																					0.3		
	9月25日	0.3						100																							
	10月11日	0.3						100																							
	11月21日	0.3					83.5																								
	12月15日	0.3																													
	1月20日	0.3																													
計(b)	8月30日	1.0																											1.0		
	9月25日	1.0																													
	10月11日	1.0																													
	11月21日	1.0																													
	12月15日	1.0																													
	1月20日	1.0																													
合計(a+b)	8月30日	15.1																											15.1		
	9月25日	15.1																													
	10月11日	15.1																													
	11月21日	15.1																													
	12月15日	15.1																													
	1月20日	15.1																													
合計(a+b)																															

※1 表中の1戸あたりの被害程度は、各農家における被害程度(被害面積÷作付面積)×100を計算し、4項目(10%未満、10%以上30%未満、30%以上50%未満、50%以上)に振り分ける。なお、各項目の戸数の計が地区被災農家数と同数になる。

平成30年7月豪雨災害におけるかんきつ被害・復旧状況【西予市】

H31.1.20

被災状況(農家個別調査から)

項目 地区	農地復旧状況										農道損壊・復旧状況				自動化スプリンクラー・噴霧・復旧状況				モノレール損壊			被災農家(戸)			1戸あたりの被害程度(戸※)		
	復旧 対象面積 (ha)	未復旧 (ha)	復旧中 (ha)	復旧済 (ha)	出荷可能な 園地の 割合 (%)	出荷できない 園地の 割合 (%)	摘果・ 減産 割合 (%)	本年出 荷不可 園地の 割合 (%)	防除済 割合 (%)	本年出 荷不可 園地の 割合 (%)	損壊 本数 (本)	未復旧 (本)	復旧中 (本)	復旧済 (本)	計 (block)	未稼 働 (block)	稼働 (block)	稼働率 (%)	損壊 箇所 (箇所)	未修復 (箇所)	修復済 (箇所)	被災 農家 (戸)	10% 未満	10% ~ 30%	30% ~ 50%	50% 以上	
明浜 [350ha]	8.30	23.8			93.2	6.8	97.4	-	97.4	-	10	60	110	2	13	87	264	24	240	24	94	53	30	10	1		
	9.28	23.8			93.2	6.8	97.4	-	97.4	-	10	60	110		15	100	240	24	240	24							
	10.11	23.8			93.2	6.8	97.4	-	97.4	-	180	2	58	120	15	100	239	25	239	25							
	11.21	23.8			93.2	6.8	97.4	-	97.4	-		2	32	146		100	168	96	264	168	96						
	12.18	23.8			93.2	6.8	97.4	-	97.4	-		2	30	148		100	95	169		75	189						
1.20	23.8			93.2	6.8	97.4	-	97.4	-																		
三瓶 [31.3ha]	8.30	1.2			99.6	0.4	99.6	-	99.6	-	5	40	10		9	100	3	3	3	3							
	9.28	1.2			99.6	0.4	99.6	-	99.6	-	5	40	10		9	100	3	3	3	3							
	10.11	1.2			99.6	0.4	99.6	-	99.6	-	55	1	9	45	9	100	2	1	2	1							
	11.21	1.2			99.6	0.4	99.6	-	99.6	-		1	3	51		100	1	2	2	1							
12.18	1.2			99.6	0.4	99.6	-	99.6	-		1	2	52		100	1	2	2	1								
1.20	1.2			99.6	0.4	99.6	-	99.6	-																		
計(a)	8.30	25.0			-	-	-	-	-	-	15	100	120	2	22	92	267	0	267	0	104	61	31	11	1		
	9.28	25.0			-	-	-	-	-	-	15	100	120	0	24	100	243	24	243	24							
	10.11	25.0			-	-	-	-	-	235	3	67	165	0	24	100	241	26	267	241	26						
	11.21	25.0			-	-	-	-	-		3	35	197	0	24	100	169	98		169	98						
	12.18	25.0			-	-	-	-	-		3	32	200	0	24	100	96	171		96	171						
1.20	25.0			-	-	-	-	-		0	0	0	0	24	100	76	191		76	191							

注:「被災農家」は、回答数からの数値で、今後、変動する

※1 表中の1戸あたりの被害程度とは、各農家の被害面積を作付面積で除したものを4項目(10%未満、10%以上30%未満、30%以上50%未満、50%以上)に振り分けている。

※2 「農道損壊・復旧状況」欄の「復旧済本数」は、仮復旧済みの農道を含む。

※3 被害戸数等の被害状況は30年9月28日現在のもの