

ヤノネカイガラムシ幼虫の初発日

同一地区内のかんきつ園(園地は同一とは限らない)における初発日です。-は欠測。

ヤノネカイガラムシ第1世代

世代	地点	標高	平年値	R2	R元	H30	H29	H28	H27	H26	H25	H24	H23	H22
第1世代幼虫	松山市下伊台(果研)	200	5月15日	5月15日	5月10日	5月9日	5月16日	5月12日	5月13日	5月16日	5月16日	5月23日	5月19日	5月18日
	松山市粟井1	60	-	5月7日	5月7日	-	-	-	-	-	-	-	-	-
	松山市粟井2	150	-	5月11日	-	-	-	-	-	-	-	-	-	-
	八幡浜市合田	100	5月8日	5月5日	5月4日	4月28日	5月13日	5月3日	5月11日	5月12日	5月12日	5月16日	5月13日	5月7日
	八幡浜市川上	50	5月5日	5月5日	5月3日	5月1日	5月7日	5月2日	5月6日	5月8日	5月5日	5月9日	5月9日	5月8日
	八幡浜市真網代	130	5月7日	5月5日	5月7日	4月30日	5月9日	5月4日	5月6日	5月7日	5月10日	5月12日	5月10日	5月12日
	八幡浜市向灘	100	5月8日	5月4日	5月4日	5月9日	5月12日	5月7日	5月6日	5月12日	5月10日	5月12日	5月9日	5月8日
	宇和島市吉田町立間	40	-	5月8日	-	-	5月17日	5月3日	5月11日	5月15日	5月6日	5月11日	5月12日	5月9日

ヤノネカイガラムシ第2世代

世代	地点	標高	平年値	R2	R元	H30	H29	H28	H27	H26	H25	H24	H23	H22
第2世代幼虫	松山市下伊台(果研)	200	7月26日	7月29日	7月30日	7月21日	7月24日	7月21日	7月29日	7月30日	7月24日	7月26日	7月27日	7月29日
	松山市粟井1	60	-	7月20日	7月24日	-	-	-	-	-	-	-	-	-
	松山市粟井2	150	-	7月27日	7月27日	-	-	-	-	-	-	-	-	-
	八幡浜市合田	100	7月20日	7月23日	7月22日	7月9日	7月22日	7月24日	7月28日	7月27日	7月24日	7月18日	7月12日	7月20日
	八幡浜市川上	130	-	7月21日	7月22日	-	-	-	-	-	-	-	-	-
	宇和島市吉田町立間	40	-	7月28日	-	-	7月24日	-	7月25日	7月27日	7月22日	7月19日	7月14日	7月20日

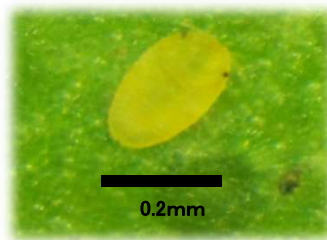
注1: 標高は当年の調査地の値、注2: 平年値は10年間の平均値

園地によって初発日は異なる可能性があります。上記調査データは1つの参考として、各地区でも初発日の把握を行ってください。

ヤノネカイガラムシの薬剤防除適期は、**第1世代は、第1世代幼虫初発日の30~35日後(アブロード剤は20~25日後)**です。**第2世代は、第2世代幼虫初発日の30日後頃**です。



雌成虫と孵化幼虫(体色黄色)



1齢幼虫(体長約0.2mm)