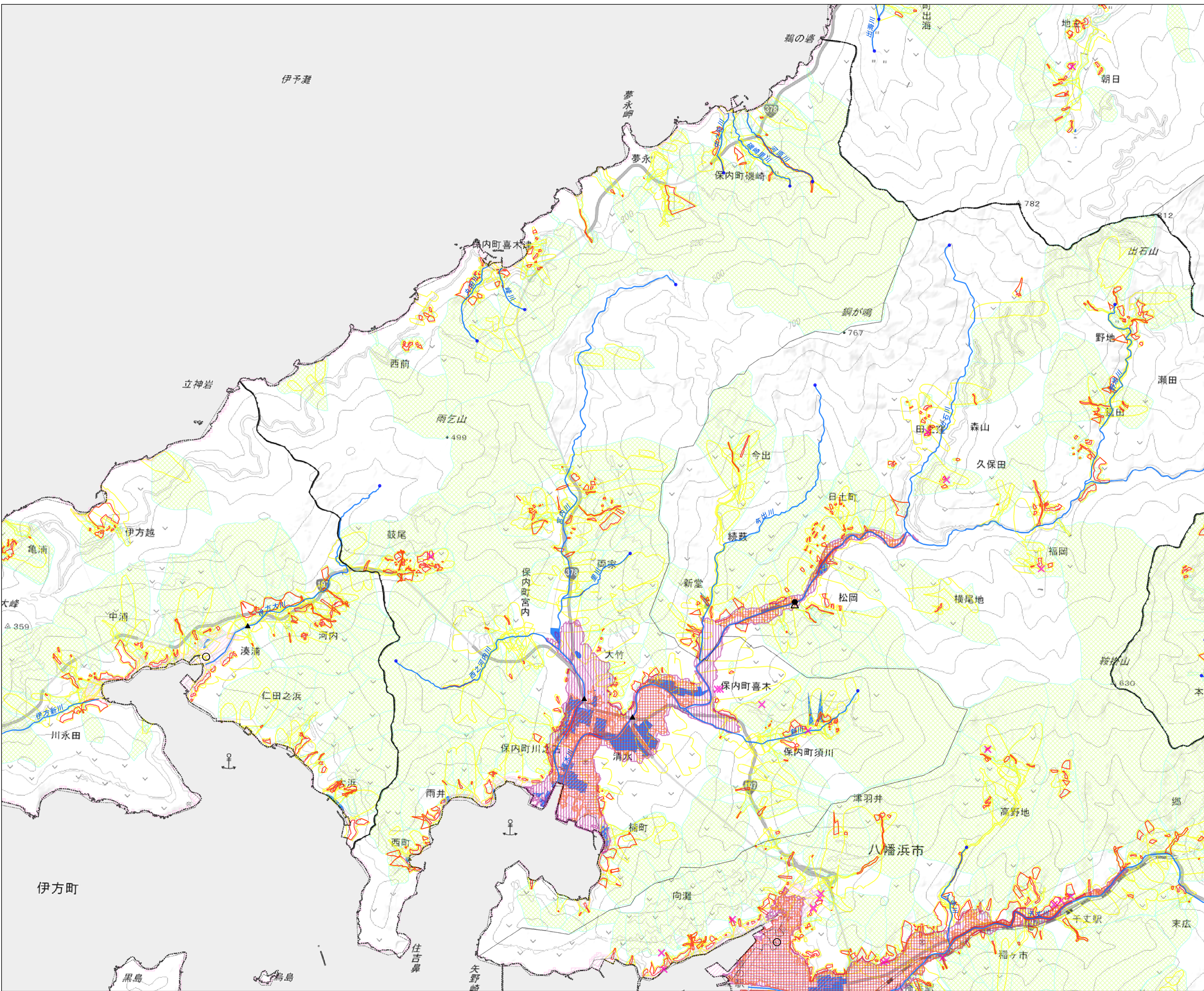


# 愛媛県水害リスクマップ <八幡浜市(旧 保内町)>



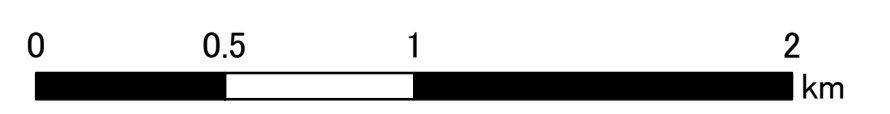
えひめ河川メールとは、台風や豪雨によって急激に変化する河川の水位や降雨量などの情報を県民の皆さんに直接メールで配信するサービスです。



**<凡例>**

- 過去に浸水した区域
  - 過去に土砂災害が発生した箇所
  - 洪水浸水想定区域
    - 計画規模(L1)
    - 想定最大規模(L2)
  - 高潮浸水想定
    - 想定最大規模(L2)
  - 砂防
    - 土砂災害特別警戒区域
    - 土砂災害警戒区域
    - 土砂災害危険箇所
  - 河川
    - 河川
    - 河川上流端
    - 重要水防箇所
  - 観測所など
    - 雨量観測所
    - 水位観測所
    - 危機管理型水位計
    - 河川監視カメラ
  - 行政界
    - 旧市町村界
    - 現在の市町界

- <愛媛県水害リスクマップについて>**
- この地図は、国土地理院長の承認を得て、同院発行の電子地形図(タイル)を複製したものである(承認番号 平30情複、第1490号)
  - 河川の名称・形状・上流端位置は、愛媛県河川現況台帳付図などを参考に作成
  - 過去に浸水した区域は、愛媛県で過去の災害で浸水などが発生した箇所を重ね合わせた最大範囲を表示
  - 土砂災害危険箇所は、えひめ土砂災害情報マップ(2022年11月30日時点)を転記
  - 過去に土砂災害が発生した箇所は、平成30年7月豪雨及び昭和55年から平成16年までに被災した箇所を表示
  - 行政界(旧市町村界)は国土数値情報行政区域(平成12年)を表示
  - 行政界(現在の市町界)は国土数値情報行政区域(平成30年)を表示
  - 記載内容は、既往の資料を基に再現している



1:20,000 (A1判印刷)  
1:40,000 (A3判印刷)