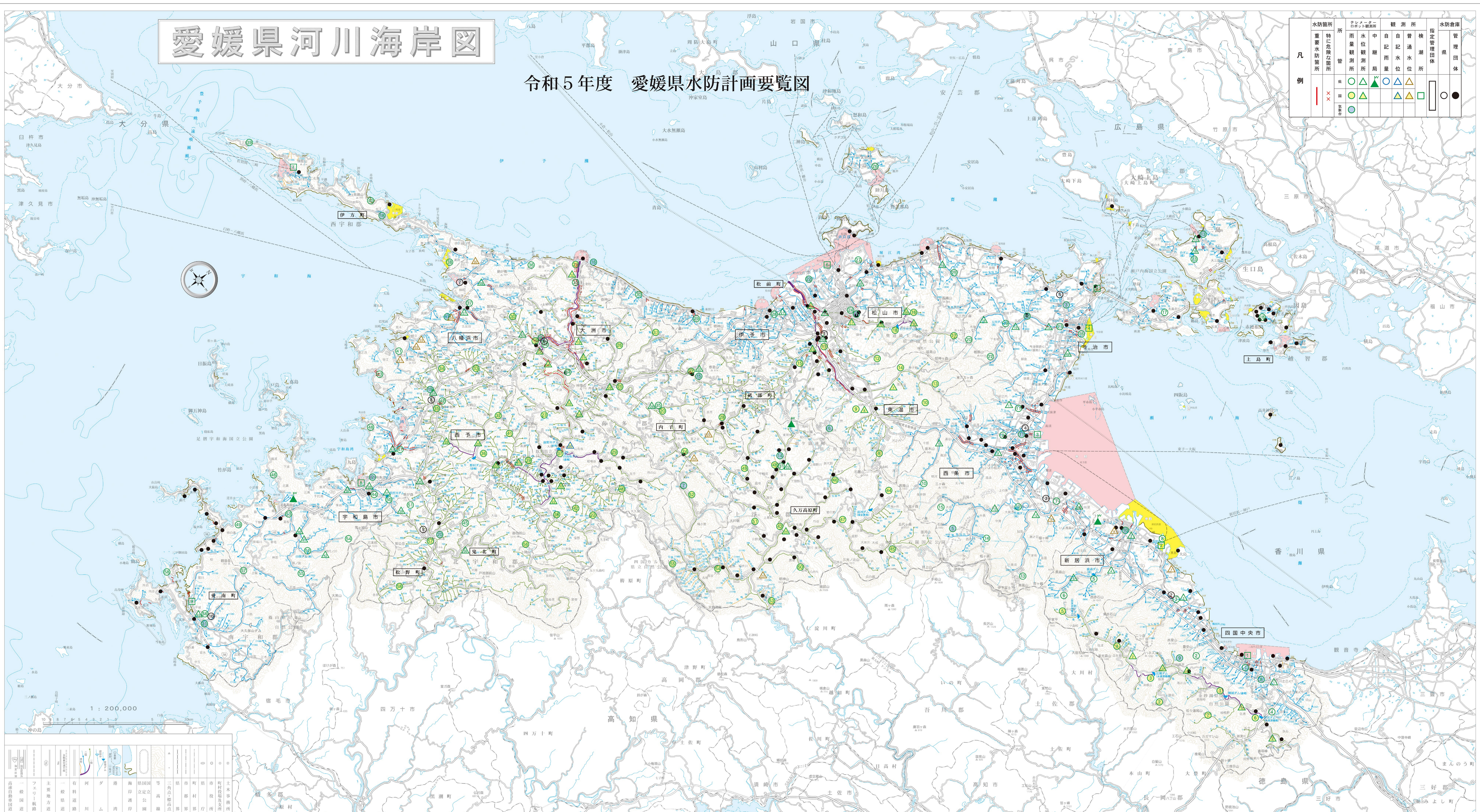


# 愛媛県河川海岸図

## 令和5年度 愛媛県水防計画要覧図

凡例	水防箇所	河川	観測所	水防倉庫	
重要水防箇所	特記水防箇所	雨量観測所	水位観測所	検潮所	管理団体
重要水防箇所	特記水防箇所	雨量観測所	水位観測所	検潮所	管理団体



河川	名称	延長(km)	流域面積(km²)	平均流量(m³/s)	最大流量(m³/s)	治水施設
1	宇和島川	10.5	105	10	100	宇和島川治水施設
2	大洲川	15.2	152	15	150	大洲川治水施設
3	伊予川	20.8	208	20	200	伊予川治水施設
4	松山川	25.3	253	25	250	松山川治水施設
5	新居川	30.1	301	30	300	新居川治水施設
6	西条川	35.7	357	35	350	西条川治水施設
7	久万川	40.2	402	40	400	久万川治水施設
8	高岡川	45.9	459	45	450	高岡川治水施設
9	津野川	50.4	504	50	500	津野川治水施設
10	大湊川	55.1	551	55	550	大湊川治水施設
11	八幡川	60.8	608	60	600	八幡川治水施設
12	宇和島川	65.3	653	65	650	宇和島川治水施設
13	大洲川	70.1	701	70	700	大洲川治水施設
14	伊予川	75.6	756	75	750	伊予川治水施設
15	松山川	80.2	802	80	800	松山川治水施設
16	新居川	85.7	857	85	850	新居川治水施設
17	西条川	90.3	903	90	900	西条川治水施設
18	久万川	95.8	958	95	950	久万川治水施設
19	高岡川	100.4	1004	100	1000	高岡川治水施設
20	津野川	105.9	1059	105	1050	津野川治水施設
21	大湊川	110.5	1105	110	1100	大湊川治水施設
22	八幡川	115.1	1151	115	1150	八幡川治水施設
23	宇和島川	120.6	1206	120	1200	宇和島川治水施設
24	大洲川	125.2	1252	125	1250	大洲川治水施設
25	伊予川	130.7	1307	130	1300	伊予川治水施設
26	松山川	135.3	1353	135	1350	松山川治水施設
27	新居川	140.8	1408	140	1400	新居川治水施設
28	西条川	145.4	1454	145	1450	西条川治水施設
29	久万川	150.9	1509	150	1500	久万川治水施設
30	高岡川	155.5	1555	155	1550	高岡川治水施設
31	津野川	160.1	1601	160	1600	津野川治水施設
32	大湊川	165.6	1656	165	1650	大湊川治水施設
33	八幡川	170.2	1702	170	1700	八幡川治水施設
34	宇和島川	175.7	1757	175	1750	宇和島川治水施設
35	大洲川	180.3	1803	180	1800	大洲川治水施設
36	伊予川	185.8	1858	185	1850	伊予川治水施設
37	松山川	190.4	1904	190	1900	松山川治水施設
38	新居川	195.9	1959	195	1950	新居川治水施設
39	西条川	200.5	2005	200	2000	西条川治水施設
40	久万川	205.1	2051	205	2050	久万川治水施設
41	高岡川	210.6	2106	210	2100	高岡川治水施設
42	津野川	215.2	2152	215	2150	津野川治水施設
43	大湊川	220.7	2207	220	2200	大湊川治水施設
44	八幡川	225.3	2253	225	2250	八幡川治水施設
45	宇和島川	230.8	2308	230	2300	宇和島川治水施設
46	大洲川	235.4	2354	235	2350	大洲川治水施設
47	伊予川	240.9	2409	240	2400	伊予川治水施設
48	松山川	245.5	2455	245	2450	松山川治水施設
49	新居川	250.1	2501	250	2500	新居川治水施設
50	西条川	255.6	2556	255	2550	西条川治水施設
51	久万川	260.2	2602	260	2600	久万川治水施設
52	高岡川	265.7	2657	265	2650	高岡川治水施設
53	津野川	270.3	2703	270	2700	津野川治水施設
54	大湊川	275.8	2758	275	2750	大湊川治水施設
55	八幡川	280.4	2804	280	2800	八幡川治水施設
56	宇和島川	285.9	2859	285	2850	宇和島川治水施設
57	大洲川	290.5	2905	290	2900	大洲川治水施設
58	伊予川	295.1	2951	295	2950	伊予川治水施設
59	松山川	300.6	3006	300	3000	松山川治水施設
60	新居川	305.2	3052	305	3050	新居川治水施設
61	西条川	310.7	3107	310	3100	西条川治水施設
62	久万川	315.3	3153	315	3150	久万川治水施設
63	高岡川	320.8	3208	320	3200	高岡川治水施設
64	津野川	325.4	3254	325	3250	津野川治水施設
65	大湊川	330.9	3309	330	3300	大湊川治水施設
66	八幡川	335.5	3355	335	3350	八幡川治水施設
67	宇和島川	340.1	3401	340	3400	宇和島川治水施設
68	大洲川	345.6	3456	345	3450	大洲川治水施設
69	伊予川	350.2	3502	350	3500	伊予川治水施設
70	松山川	355.7	3557	355	3550	松山川治水施設
71	新居川	360.3	3603	360	3600	新居川治水施設
72	西条川	365.8	3658	365	3650	西条川治水施設
73	久万川	370.4	3704	370	3700	久万川治水施設
74	高岡川	375.9	3759	375	3750	高岡川治水施設
75	津野川	380.5	3805	380	3800	津野川治水施設
76	大湊川	385.1	3851	385	3850	大湊川治水施設
77	八幡川	390.6	3906	390	3900	八幡川治水施設
78	宇和島川	395.2	3952	395	3950	宇和島川治水施設
79	大洲川	400.7	4007	400	4000	大洲川治水施設
80	伊予川	405.3	4053	405	4050	伊予川治水施設
81	松山川	410.8	4108	410	4100	松山川治水施設
82	新居川	415.4	4154	415	4150	新居川治水施設
83	西条川	420.9	4209	420	4200	西条川治水施設
84	久万川	425.5	4255	425	4250	久万川治水施設
85	高岡川	430.1	4301	430	4300	高岡川治水施設
86	津野川	435.6	4356	435	4350	津野川治水施設
87	大湊川	440.2	4402	440	4400	大湊川治水施設
88	八幡川	445.7	4457	445	4450	八幡川治水施設
89	宇和島川	450.3	4503	450	4500	宇和島川治水施設
90	大洲川	455.8	4558	455	4550	大洲川治水施設
91	伊予川	460.4	4604	460	4600	伊予川治水施設
92	松山川	465.9	4659	465	4650	松山川治水施設
93	新居川	470.5	4705	470	4700	新居川治水施設
94	西条川	475.1	4751	475	4750	西条川治水施設
95	久万川	480.6	4806	480	4800	久万川治水施設
96	高岡川	485.2	4852	485	4850	高岡川治水施設
97	津野川	490.7	4907	490	4900	津野川治水施設
98	大湊川	495.3	4953	495	4950	大湊川治水施設
99	八幡川	500.8	5008	500	5000	八幡川治水施設
100	宇和島川	505.4	5054	505	5050	宇和島川治水施設

河川	名称	延長(km)	流域面積(km²)	平均流量(m³/s)	最大流量(m³/s)	治水施設
101	大洲川	510.9	5109	510	5100	大洲川治水施設
102	伊予川	515.5	5155	515	5150	伊予川治水施設
103	松山川	520.1	5201	520	5200	松山川治水施設
104	新居川	525.6	5256	525	5250	新居川治水施設
105	西条川	530.2	5302	530	5300	西条川治水施設
106	久万川	535.7	5357	535	5350	久万川治水施設
107	高岡川	540.3	5403	540	5400	高岡川治水施設
108	津野川	545.8	5458	545	5450	津野川治水施設
109	大湊川	550.4	5504	550	5500	大湊川治水施設
110	八幡川	555.9	5559	555	5550	八幡川治水施設
111	宇和島川	560.5	5605	560	5600	宇和島川治水施設
112	大洲川	565.1	5651	565	5650	大洲川治水施設
113	伊予川	570.6	5706	570	5700	伊予川治水施設
114	松山川	575.2	5752	575	5750	松山川治水施設
115	新居川	580.7	5807	580	5800	新居川治水施設
116	西条川	585.3	5853	585	5850	西条川治水施設
117	久万川	590.8	5908	590	5900	久万川治水施設
118	高岡川	595.4	5954	595	5950	高岡川治水施設
119	津野川	600.9	6009	600	6000	津野川治水施設
120	大湊川	605.5	6055	605	6050	大湊川治水施設
121	八幡川	610.1	6101	610	6100	八幡川治水施設
122	宇和島川	615.6	6156	615	6150	宇和島川治水施設
123	大洲川	620.2	6202	620	6200	大洲川治水施設
124	伊予川	625.7	6257	625	6250	伊予川治水施設
125	松山川	630.3	6303	630	6300	松山川治水施設
126	新居川	635.8	6358	635	6350	新居川治水施設
127	西条川	640.4	6404	640	6400	西条川治水施設
128	久万川	645.9	6459	645	6450	久万川治水施設
129	高岡川	650.5	6505	650	6500	高岡川治水施設
130	津野川	655.1	6551	655	6550	津野川治水施設
131	大湊川	660.6	6606	660	6600	大湊川治水施設
132	八幡川	665.2	6652	665	6650	八幡川治水施設
133	宇和島川	670.7	6707	670	6700	宇和島川治水施設
134	大洲川	675.3	6753	675	6750	大洲川治水施設
135	伊予川	680.8	6808	680	6800	伊予川治水施設
136	松山川	685.4	6854	685	6850	松山川治水施設
137	新居川	690.9	6909	690	6900	新居川治水施設
138	西条川	695.5	6955	695	6950	西条川治水施設
139	久万川	700.1	7001	700	7000	久万川治水施設
140	高岡川	705.6	7056	705	7050	高岡川治水施設
141	津野川	710.2	7102	710	7100	津野川治水施設
142	大湊川	715.7	7157	715	7150	大湊川治水施設
143	八幡川	720.3	7203	720	7200	八幡川治水施設
144	宇和島川	725.8	7258	725	7250	宇和島川治水施設
145	大洲川	730.4	7304	730	7300	大洲川治水施設
146	伊予川	735.9	7359	735	7350	伊予川治水施設
147	松山川	740.5	7405	740	7400	松山川治水施設
148	新居川	745.1	7451	745	7450	新居川治水施設
149	西条川	750.6	7506	750	7500	西条川治水施設
150	久万川	755.2	7552	755	7550	久万川治水施設

河川	名称	延長(km)	流域面積(km²)	平均流量(m³/s)	最大流量(m³/s)	治水施設
151	高岡川	760.7	7607	760	7600	高岡川治水施設
152	津野川	765.3	7653	765	7650	津野川治水施設
153	大湊川	770.8	7708	770	7700	大湊川治水施設
154	八幡川	775.4	7754	775	7750	八幡川治水施設
155	宇和島川	780.9	7809	780	7800	宇和島川治水施設
156	大洲川	785.5	7855	785	7850	大洲川治水施設
157	伊予川	790.1	7901	790	7900	伊予川治水施設
158	松山川	795.6	7956	795	7950	松山川治水施設
159	新居川	800.2	8002	800	8000	新居川治水施設
160	西条川	805.7	8057	805	8050	西条川治水施設
161	久万川	810.3	8103	810	8100	久万川治水施設
162	高岡川	815.8	8158	815	8150	高岡川治水施設
163	津野川	820.4	8204	820	8200	津野川治水施設
164	大湊川	825.9	8259	825	8250	大湊川治水施設
165	八幡川	830.5	8305	830	8300	八幡川治水施設
166	宇和島川	835.1	8351	835	8350	宇和島川治水施設
167	大洲川	840.6	8406	840	8400	大洲川治水施設
168	伊予川	845.2	8452	845	8450	伊予川治水施設
169	松山川	850.7	8507	850	8500	松山川治水施設
170	新居川	855.3	8553	855	8550	新居川治水施設
171	西条川	860.8	8608	860	8600	西条川治水施設
172	久万川	865.4	8654	865	8650	久万川治水施設
173	高岡川	870.9	8709	870	8700	高岡川治水施設
174	津野川	875.5	8755	875	8750	津野川治水施設
175	大湊川	880.1	8801	880	8800	大湊川治水施設
176	八幡川	885.6	8856	885	8850	八幡川治水施設
177	宇和島川	890.2	8902	890	8900	宇和島川治水施設
178	大洲川	895.7	8957	895	8950	大洲川治水施設
179	伊予川	900.3	9003	900		