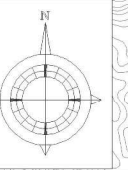


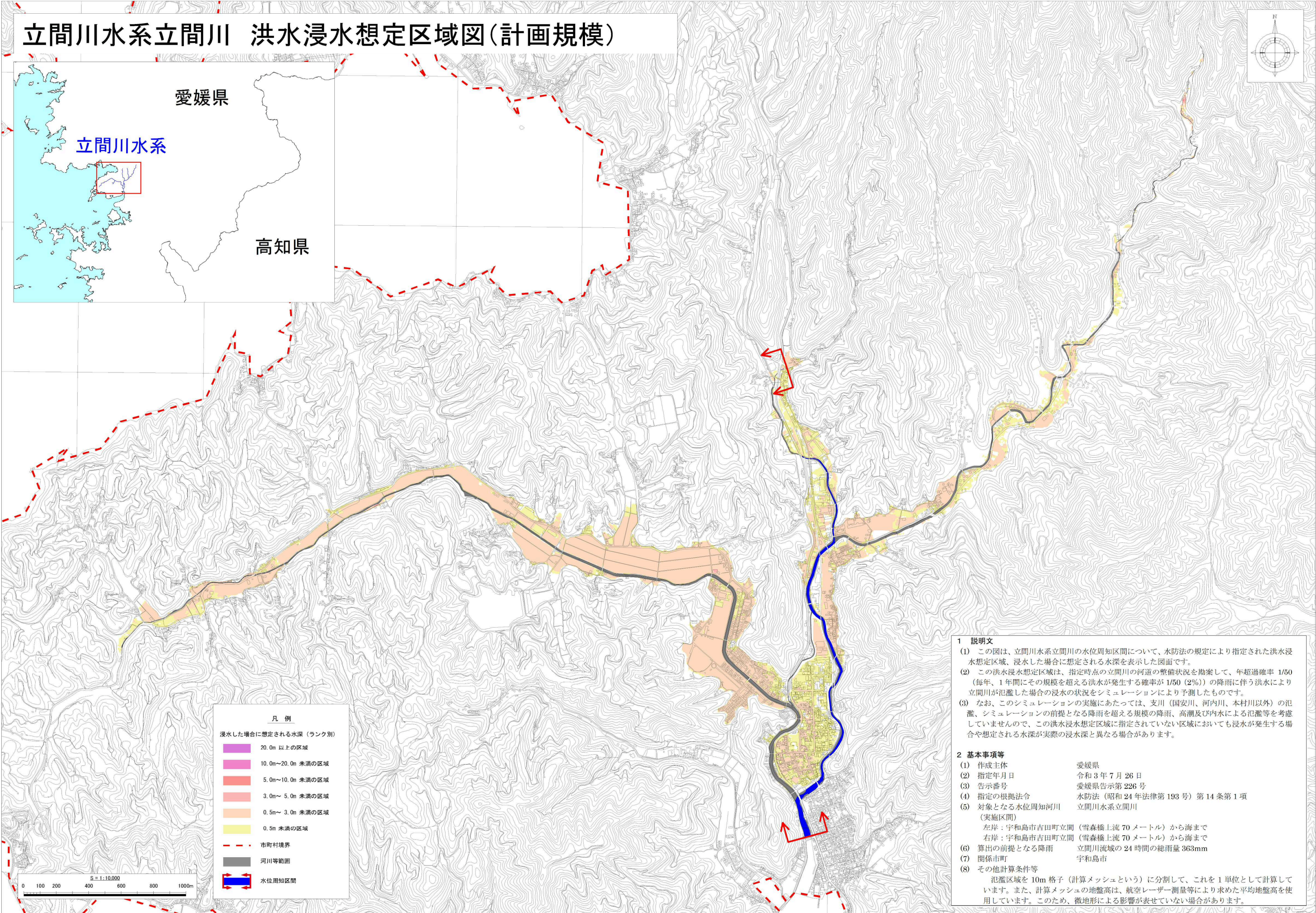
立間川水系立間川 洪水浸水想定区域図(計画規模)



愛媛県

立間川水系

高知県



凡例	
浸水した場合に想定される水深(ランク別)	
20.0m以上の区域	(Purple)
10.0m~20.0m未滿の区域	(Pink)
5.0m~10.0m未滿の区域	(Red)
3.0m~5.0m未滿の区域	(Light Red)
0.5m~3.0m未滿の区域	(Orange)
0.5m未滿の区域	(Yellow)
市町村境界	(Red dashed line)
河川等範囲	(Black line)
水位周知区間	(Blue line with arrows)

1 説明文

(1) この図は、立間川水系立間川の水位周知区間について、水防法の規定により指定された洪水浸水想定区域、浸水した場合に想定される水深を表示した図面です。

(2) この洪水浸水想定区域は、指定時点の立間川の河道の整備状況を勘案して、年超過確率 1/50 (毎年、1年間にその規模を超える洪水が発生する確率が 1/50 (2%)) の降雨に伴う洪水により立間川が氾濫した場合の浸水の状況をシミュレーションにより予測したものです。

(3) なお、このシミュレーションの実施にあたっては、支川(国安川、河内川、本村川以外)の氾濫、シミュレーションの前提となる降雨を超える規模の降雨、高潮及び内水による氾濫等を考慮していませんので、この洪水浸水想定区域に指定されていない区域においても浸水が発生する場合や想定される水深が実際の浸水深と異なる場合があります。

2 基本事項等

(1) 作成主体	愛媛県
(2) 指定年月日	令和3年7月26日
(3) 告示番号	愛媛県告示第226号
(4) 指定の根拠法令	水防法(昭和24年法律第193号)第14条第1項
(5) 対象となる水位周知河川(実施区間)	立間川水系立間川
左岸	宇和島市吉田町立間(雪森橋上流70メートル)から海まで
右岸	宇和島市吉田町立間(雪森橋上流70メートル)から海まで
(6) 算出の前提となる降雨	立間川流域の24時間の総雨量363mm
(7) 関係市町	宇和島市
(8) その他計算条件等	氾濫区域を10m格子(計算メッシュという)に分割して、これを1単位として計算しています。また、計算メッシュの地盤高は、航空レーザー測量等により求めた平均地盤高を使用しています。このため、微地形による影響が表せていない場合があります。