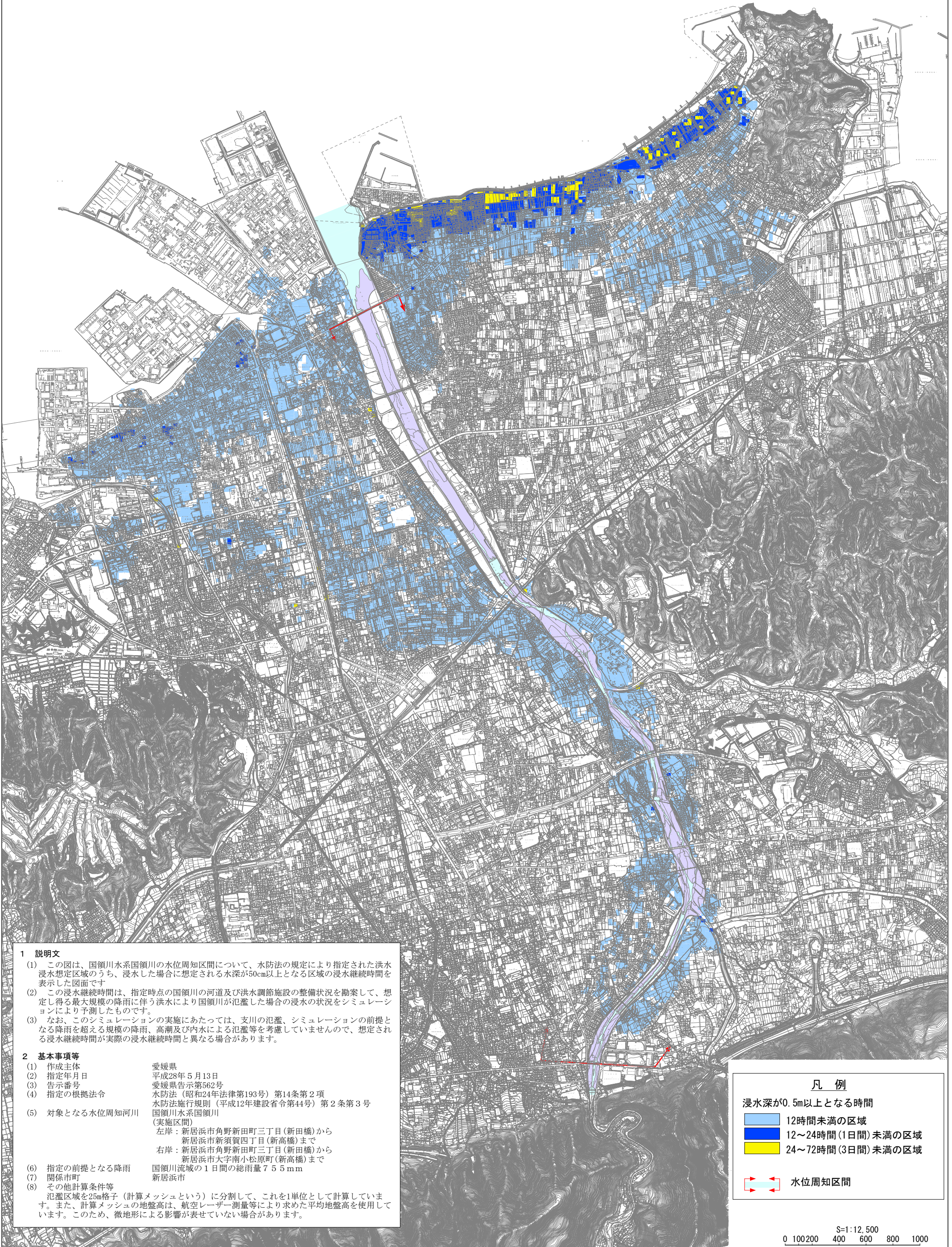


国領川水系国領川 浸水継続時間(想定最大規模降雨)



1 説明文

- (1) この図は、国領川水系国領川の水位周知区間について、水防法の規定により指定された洪水浸水想定区域のうち、浸水した場合に想定される水深が50cm以上となる区域の浸水継続時間を表示した図面です
- (2) この浸水継続時間は、指定時点の国領川の河道及び洪水調節施設の整備状況を勘案して、想定し得る最大規模の降雨に伴う洪水により国領川が氾濫した場合の浸水の状況をシミュレーションにより予測したものです。
- (3) なお、このシミュレーションの実施にあたっては、支川の氾濫、シミュレーションの前提となる降雨を超える規模の降雨、高潮及び内水による氾濫等を考慮していませんので、想定される浸水継続時間が実際の浸水継続時間と異なる場合があります。

2 基本事項等

- | | |
|-----------------|-------------------------------------------------------------------------------------------------------------------|
| (1) 作成主体 | 愛媛県 |
| (2) 指定年月日 | 平成28年5月13日 |
| (3) 告示番号 | 愛媛県告示第562号 |
| (4) 指定の根拠法令 | 水防法(昭和24年法律第193号)第14条第2項
水防法施行規則(平成12年建設省令第44号)第2条第3号 |
| (5) 対象となる水位周知河川 | 国領川水系国領川
(実施区間)
左岸:新居浜市角野新田町三丁目(新田橋)から
新居浜市新須賀四丁目(新高橋)まで
右岸:新居浜市角野新田町三丁目(新田橋)から
新居浜市大字南小松原町(新高橋)まで |
| (6) 指定の前提となる降雨 | 国領川流域の1日間の総雨量75.5mm |
| (7) 関係市町 | 新居浜市 |
| (8) その他計算条件等 | |

氾濫区域を25m格子(計算メッシュという)に分割して、これを1単位として計算しています。また、計算メッシュの地盤高は、航空レーザー測量等により求めた平均地盤高を使用しています。このため、微地形による影響が表せていない場合があります。

凡例

- 浸水深が0.5m以上となる時間
- 12時間未満の区域
 - 12~24時間(1日間)未満の区域
 - 24~72時間(3日間)未満の区域
- 水位周知区間

S=1:12,500
0 100 200 400 600 800 1000