

6 職員数の状況

令和2年及び令和3年の各年の4月1日現在の部門別職員数の状況と令和3年の職員数の主な増減理由、年齢別職員構成の状況並びに過去5年間の職員数の推移は、以下のとおりです。

(1) 部門別職員数の状況と令和2年の職員数の主な増減理由

(各年4月1日現在)

		職員数		対前年 増減数	主 な 増 減 理 由
		令和2年	令和3年		
一般 行政 部門	議 会	30	31	1	育休代替職員の増
	総務企画	664	696	32	工事入札事務等の執行体制の見直し デジタル化社会に的確に対応するための体制整備
	税 務	174	166	△8	育休代替職員等の減
	民 生	375	392	17	児童相談所の機能強化
	衛 生	475	486	11	新型コロナウイルス感染症対策の体制強化
	労 働	83	85	2	欠員補充
	農林水産	1,014	1,012	△2	欠員不補充
	商 工	209	207	△2	グループ補助金支給業務の縮小
	土 木	763	756	△7	工事入札事務等の執行体制の見直し
	小 計	3,787 [97] 〈331〉	3,831 [90] 〈330〉	44 [△7] 〈△1〉	
特別 行政 部門	教 育	11,641	11,482	△159	児童生徒数の減少による教職員の減
	警 察	2,859	2,882	23	欠員補充
	小 計	14,500 [250] 〈35〉	14,364 [277] 〈35〉	△136 [27] 〈△0〉	
公 営 企 業 部 門	2,065 [42] 〈562〉	2,051 [46] 〈606〉	△14 [4] 〈44〉	県立病院における診療体制の強化 資格免許職採用までの一時的欠員	
合 計 (条例定数)	20,352 [389] 〈928〉 (21,365)	20,246 [413] 〈971〉 (21,365)	△106 [24] 〈43〉		

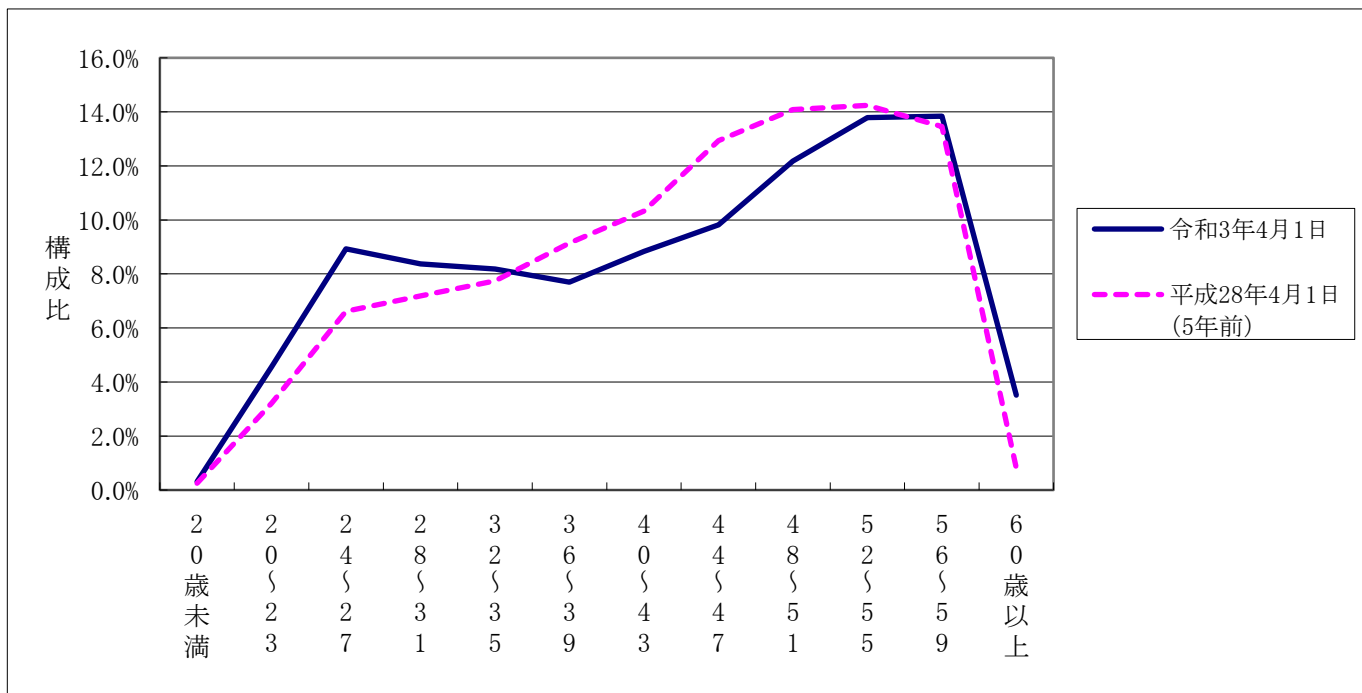
注1 職員数は、一般職に属する職員数であり、地方公務員の身分を保有する休職者及び派遣職員を含み、臨時又は非常勤の職員（総務省定員管理調査対象の臨時的任用職員を除く。）は含まれていません。

2 [] 内は、再任用短時間職員の数、〈 〉内はフルタイム会計年度任用職員の数であり、外書きです。

3 この表は、従事する職務の部門ごとの職員の集計であり、「2 職員の平均給与月額、初任給等の状況」において適用給料表ごとに集計した職員数とは一致しません。

4 一般行政部門には、知事の事務局（公立大学法人愛媛県立医療技術大学への派遣職員、博物館職員及び国保事業関係職員を除く。）のほか、人事委員会、議会、監査委員及び労働委員会の事務局が含まれています。

(2) 年齢別職員構成の状況(令和3年4月1日現在)



区分	20歳未満	20歳～23歳	24歳～27歳	28歳～31歳	32歳～35歳	36歳～39歳	40歳～43歳	44歳～47歳	48歳～51歳	52歳～55歳	56歳～59歳	60歳以上	計
職員数(人)	63	924	1,808	1,695	1,656	1,557	1,788	1,987	2,464	2,791	2,802	711	20,246
構成比	0.3%	4.6%	8.9%	8.4%	8.2%	7.7%	8.8%	9.8%	12.2%	13.8%	13.8%	3.5%	100.0%

(3) 職員数の推移

(単位：人・%)

部門別	28年	29年	30年	令和元年	令和2年	令和3年	過去5年間の増減数(率)
一般行政	3,740	3,747	3,739	3,744	3,787	3,831	91 (2.4%)
教育	12,023	11,915	11,808	11,716	11,641	11,482	▲541 (▲4.5%)
警察	2,794	2,819	2,840	2,854	2,859	2,882	88 (3.1%)
消防							
普通会計計	18,557	18,481	18,387	18,314	18,287	18,195	▲362 (▲2.0%)
公営企業等会計計	2,081	2,085	2,077	2,077	2,065	2,051	▲30 (▲1.4%)
総合計	20,638	20,566	20,464	20,391	20,352	20,246	▲392 (▲1.9%)

注 各年における定員管理調査において報告した部門別職員数です。