

## 6 職員数の状況

令和3年及び令和4年の各年の4月1日現在の部門別職員数の状況と令和4年の職員数の主な増減理由、年齢別職員構成の状況並びに過去5年間の職員数の推移は、以下のとおりです。

### (1) 部門別職員数の状況と令和4年の職員数の主な増減理由

(各年4月1日現在)

	職員数		対前年 増減数	主  な  増  減  理  由	
	令和3年	令和4年			
一般 行政 部門	議 会	31	31	0	
	総務企画	696	695	△1	オリパラ推進室の廃止
	税 務	166	176	10	育休代替職員等の減
	民 生	392	409	17	ねんりんピックの開催準備
	衛 生	486	501	15	感染症対策の体制強化
	労 働	85	88	3	欠員補充
	農林水産	1,012	1,003	△9	育休代替職員等の減
	商 工	207	203	△4	派遣職員の減
	土 木	756	753	△3	上島架橋建設課の廃止
	小 計	3,831 [90] 〈330〉	3,859 [64] 〈310〉	28 [△26] 〈△20〉	
特別 行政 部門	教 育	11,482	11,350	△132	児童生徒数の減少による教職員の減
	警 察	2,882	2,873	△9	欠員不補充
	小 計	14,364 [277] 〈35〉	14,223 [281] 〈35〉	△141 [4] 〈0〉	
公 営 企 業 部 門	2,051 [46] 〈606〉	2,071 [49] 〈601〉	20 [3] 〈△5〉	県立病院における診療体制の強化 新型コロナウイルス対応	
合 計  (条例定数)	20,246 [413] 〈971〉 (21,365)	20,153 [394] 〈946〉 (21,377)	△93 [△19] 〈△25〉		

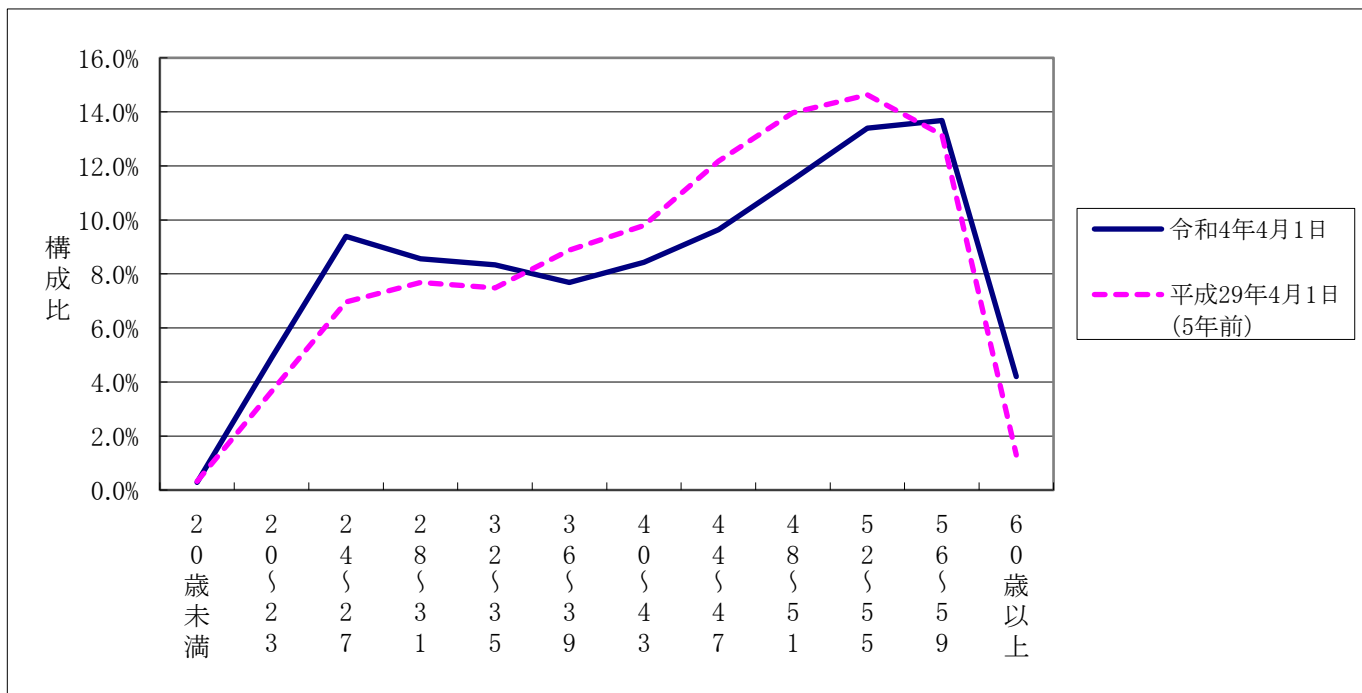
注1 職員数は、一般職に属する職員数であり、地方公務員の身分を保有する退職者及び派遣職員を含み、臨時又は非常勤の職員（総務省定員管理調査対象の臨時的任用職員を除く。）は含まれていません。

2 [ ] 内は、再任用短時間職員の数、〈 〉内はフルタイム会計年度任用職員の数であり、外書きです。

3 この表は、従事する職務の部門ごとの職員の集計であり、「2 職員の平均給与月額、初任給等の状況」において適用給料表ごとに集計した職員数とは一致しません。

4 一般行政部門には、知事の事務部局（公立大学法人愛媛県立医療技術大学への派遣職員、博物館職員及び国保事業関係職員を除く。）のほか、人事委員会、議会、監査委員及び労働委員会の事務部局が含まれています。

(2) 年齢別職員構成の状況(令和4年4月1日現在)



区分	20歳未満	20歳～23歳	24歳～27歳	28歳～31歳	32歳～35歳	36歳～39歳	40歳～43歳	44歳～47歳	48歳～51歳	52歳～55歳	56歳～59歳	60歳以上	計
職員数(人)	57	987	1,892	1,725	1,681	1,549	1,700	1,943	2,316	2,699	2,757	847	20,153
構成比	0.3%	4.9%	9.4%	8.6%	8.3%	7.7%	8.4%	9.6%	11.5%	13.4%	13.7%	4.2%	100.0%

(3) 職員数の推移

(単位：人・%)

部門別	年度							過去5年間の増減数(率)
	平成29年	平成30年	令和元年	令和2年	令和3年	令和4年		
一般行政	3,747	3,739	3,744	3,787	3,831	3,859	112 (3.0%)	
教育	11,915	11,808	11,716	11,641	11,482	11,350	▲565 (▲4.7%)	
警察	2,819	2,840	2,854	2,859	2,882	2,873	54 (1.9%)	
消防								
普通会計計	18,481	18,387	18,314	18,287	18,195	18,082	▲399 (▲2.2%)	
公営企業等会計計	2,085	2,077	2,077	2,065	2,051	2,071	▲14 (▲0.7%)	
総合計	20,566	20,464	20,391	20,352	20,246	20,153	▲413 (▲2.0%)	

注 各年における定員管理調査において報告した部門別職員数です。