



# えひめ消費者志向 おもいやり経営 推進シンポジウム



消費者目線で事業活動を行い、社会的課題の解決に取り組む「事業者」。そんな事業者を応援したり、環境・人・地域に配慮したおもいやり消費を意識する「消費者」。愛顔のえひめを次代につなぐため、両者がタッグを組んだ未来志向の行動について考えます。

令和2年

11月28日(土)

開場13:00 開会13:30▶16:00(終了予定)

愛媛県生涯学習センター

## アンケートに答えると 素敵なプレゼント

当日アンケートにお答えいただくと、先着で自主宣言事業者からの素敵なプレゼントを差し上げます。

事業者事例発表(母恵夢、フジ) & パネルディスカッション

講演 基調 持続可能な社会を支える事業者と消費者のコミュニケーション〜消費者は見ている〜

## 入場無料!

シンポジウム参加はFAX、郵送、Eメールでお申し込みください。入場は無料ですが、定員に達した場合はお断りする場合があります。ぜひ事前にお申し込みを!!



シンポジウム参加は、FAX、郵送、Eメールでお申し込みください。

FAXの方は右に必要な事項をご記入の上、このまま送信してください。郵送・Eメールの場合は右記項目をご記入の上、お申し込みください。入場整理券を記載された住所に送付します。



Eメール

締め切り

令和2年11月23日(月・祝)必着  
先着200名様  
(締め切り前でも、定員に達し次第受付を終了します)

FAX/089-945-1179

送付先

郵送/〒790-8565 愛媛県松山市竹原町1丁目10-7  
FM愛媛「えひめ消費者志向おもいやり経営シンポジウム」係  
Eメール/omoiyari@joeufm.com

フリガナ	TEL
氏名	( ) -
住所 〒	

参加希望の方が複数いらっしゃる場合はこのチラシをコピーしていただくか、Eメールに全員分記載してお送りください。※いただいた個人情報は、このシンポジウムにのみ利用させていただきます。

えひめの未来を変えよう! 消費者×事業者が創る持続可能な社会





# えひめの未来を変えよう!

## 消費者×事業者が創る持続可能な社会

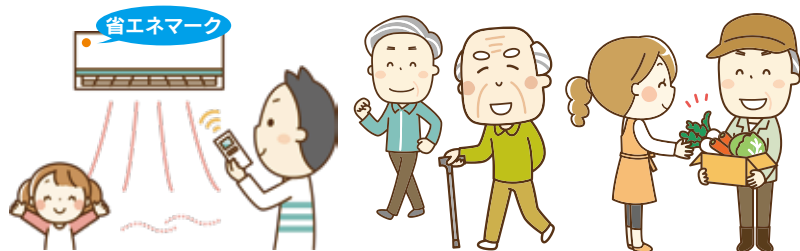
### 知っク!

環境・人・地域への問題意識を持った消費者(おもいやり消費)と事業者、行政が支えあい、オール愛媛体制で未来の愛媛をつくっていかうという取組みが「えひめ消費者志向おもいやり経営」です。

現在、愛媛県では20の事業者が「えひめ消費者志向おもいやり経営」に賛同しています。具体的な取組みは各事業者様々ですが、共通理念は「消費者へ安全・安心・信頼を届ける。そしてすべての方を笑顔に!」という強い思いです。

消費者の皆さんが商品やサービスを選ぶことは、それを販売・提供する事業者を選ぶこと。消費者一人ひとりの行動が社会や環境を変える力となります。

将来世代にわたって愛媛も世界も「愛顔」で暮らしていけるよう、どのように行動していくか? 知って学べるシンポジウムです。ぜひ御参加ください。



### タイムテーブル

13:00	開場
13:30	開会・主催者挨拶 愛媛県知事
13:40	基調講演 持続可能な社会を支える事業者と消費者のコミュニケーション～消費者は見ている～ 加渡 いづみ (四国大学短期大学部教授)
14:30	(休憩/15分)
14:45	事業者事例発表 & パネルディスカッション コーディネーター 加渡 いづみ パネリスト 岡田 淳一(株母恵夢)、月原文子(株フジ) 近藤 路子(消費者代表)
16:00	閉会

### <協賛>えひめ消費者志向おもいやり自主宣言事業者

株式会社あわしま堂、株式会社伊予銀行、株式会社伊予鉄グループ、株式会社愛媛銀行、愛媛県信用農業協同組合連合会、愛媛信用金庫、愛媛トヨペット株式会社、株式会社FM愛媛、NPO法人家族支援フォーラム、義農味噌株式会社、生活協同組合コープえひめ、株式会社古湧園、四国ガス株式会社、株式会社第一自動車練習所、南海放送株式会社、株式会社宝荘ホテル、株式会社平野、株式会社フジ、株式会社ホテル橋館、株式会社母恵夢(五十音順)

### 講演者、パネリスト

#### 基調講演

四国大学短期大学部教授

**加渡 いづみ**(かど・いづみ)

とくしまエシカル消費推進会議会長。

専門はライフプランニング。消費者問題や家計管理、ワークライフバランスの分野からライフプランニングや消費者教育について教育研究を行っている。



#### パネルディスカッション

【コーディネーター】

**加渡 いづみ**(かど・いづみ)

【パネリスト】

株式会社母恵夢 代表取締役社長

**岡田 淳一**(おかだ・じゅんいち)

「母恵夢」をはじめ、多くの銘菓を製造販売。お菓子でつながる「笑顔の輪」を日本中に「キャッチフレーズ」に、社会貢献活動にも取り組んでいる。



株式会社フジ お客様サービス・品質管理推進室 室長

**月原文子**(つきはら・ふみこ)

県内最大の店舗数を持つスーパーマーケットなど、普段から県内消費者と密接につながる企業としての取り組みを紹介。平素よりおもいやり消費への取り組みを行っている。



消費者代表

**近藤 路子**(こんどう・みちこ)

フードコーディネーター。愛媛県下初の「野菜ソムリエ」。テレビ・ラジオへの出演の他、愛媛県推進機構「愛あるブランド農産物」認定審査委員



【司会】

FM愛媛アナウンサー

**関 千里**(せき・ちさと)

### SUSTAINABLE DEVELOPMENT GOALS

世界を変えるための17の目標



### 愛媛県生涯学習センター

〒791-1136 愛媛県松山市上野町甲650

