

ぐるりと若山湖

～ 須賀川ダムにGo Toおさんぽ～

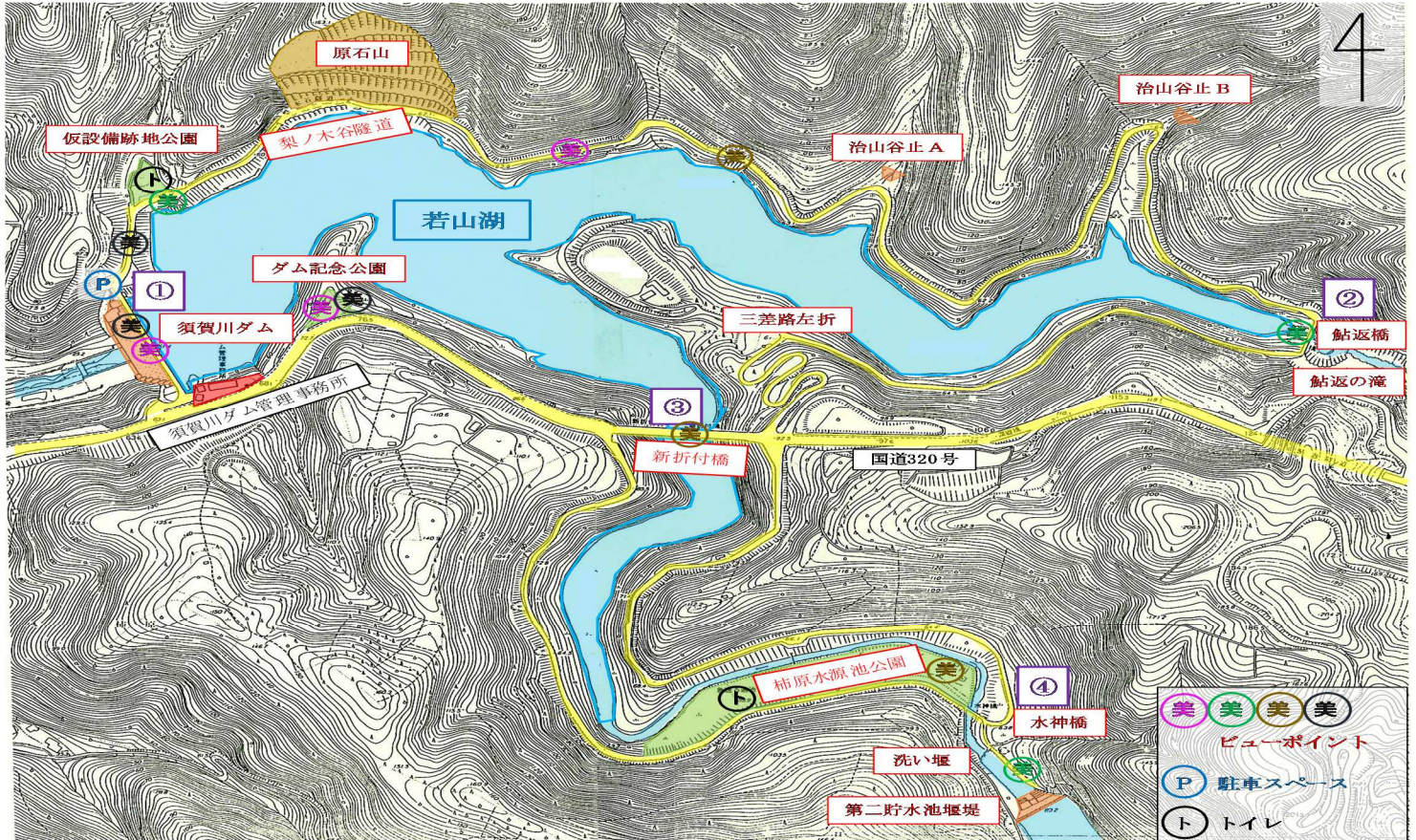
- 須賀川ダムは、宇和島道路の最寄りのICから車で8分
- 森と湖に囲まれて豊かな自然を満喫しませんか
- おさんぽは3つのコース



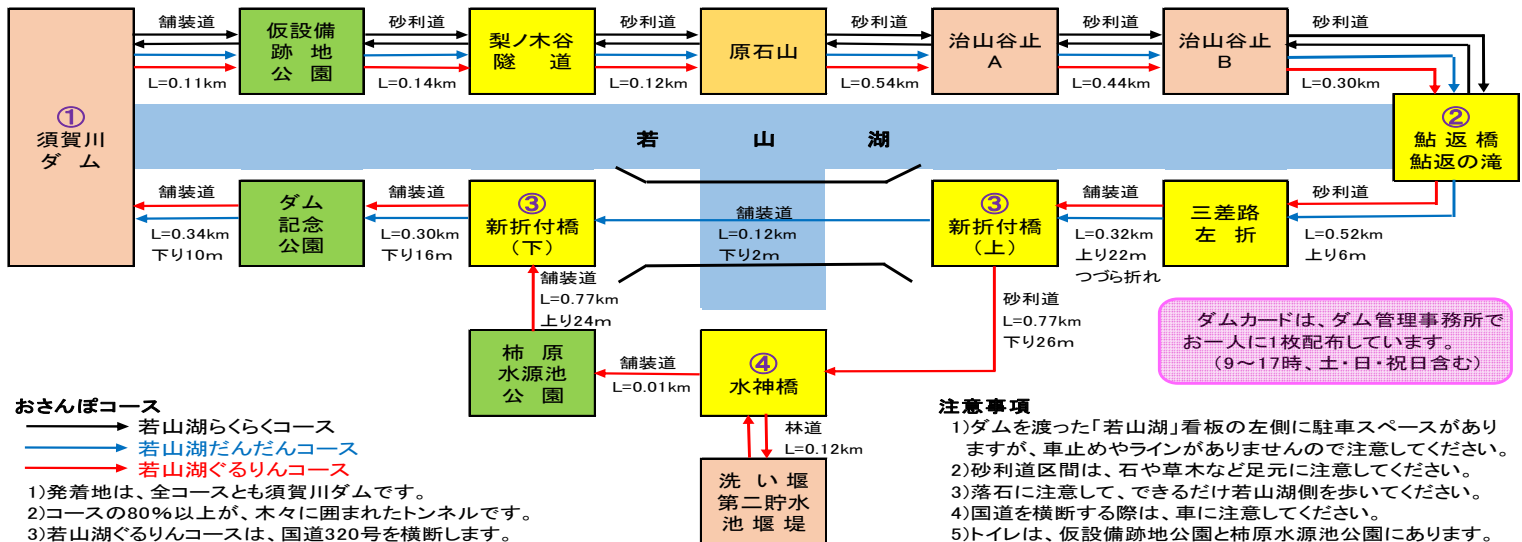
- 若山湖らくらくコース: 行って帰って3キロの平坦なコース
- 若山湖だんだんコース: 上って下って1周3キロのコース
- 若山湖ぐるりんコース: 上って下って上って下って1周5キロのコース

- コース沿いは、ダム、滝、橋、堰や絶景ビューポイントがたくさん
- ダム管理事務所に行ってダムカードをゲットしよう

若山湖おさんぽマップ



若山湖おさんぽコース



コース名	おさんぽルート	距離	アップダウン	最大高低差	所要時間	ビューポイント	備考
若山湖らくらくコース	①→②→①	3.30km	0回	4m	38分	5箇所	
若山湖だんだんコース	①→②→③→①	3.25km	1回	28m	38分	10箇所	
若山湖ぐるりんコース	①→②→③→④→③→①	4.92km	2回	28m	57分	11箇所	

※1 距離は、須賀川ダムを渡った「若山湖」看板下をスタート、ゴール地点として測っています。

※2 所要時間は、休憩やビューポイント眺望などの時間を含みません。(50才代男性の歩速)

おさんぽ写真

(施設)



【須賀川ダム】
昭和51年に完成した高さ40.2m、長さ159.5mの多目的ダムです。



【治山谷止A】
平成13年に完成したコンクリート製の谷止工です。



【新折付橋】
昭和50年に完成した長さ120m、道路幅8.7mの鋼製アーチ橋です。



【仮設備跡地公園】
ダム建設用設備の撤去跡地に植樹、遊歩道を整備した公園です。



【治山谷止B】
平成14年に完成した鋼製スリット製の谷止工です。



【洗い堰】
大正15年に完成した取水堰で、直下の柿原浄水場で浄化し市内に給水しました。



【梨ノ木谷隧道】
延長92m、幅3.5mのトンネルで、線形はS字状にカーブしています。



【鮎返橋】
昭和51年に完成した長さ41m、道路幅2mのコンクリート橋です。



【第二貯水池堰堤】
昭和26年に完成した高さ15m、長さ56m、貯水量9万m³の堰堤です。(南予遺産に選定)



【原石山】
ダム建設は、この山の岩石を採取、粉砕して、コンクリート用の骨材を生産しました。



【鮎返の滝】
鮎返橋の直上流にある高さ約30mの直瀑です。



【柿原水源池公園】
柿原浄水場跡地に植樹、遊歩道、芝広場を整備し、ベンチ、東屋を設置した公園です。

(ビューポイント)



【宇和島市街地】
須賀川ダムの堤頂から宇和島市の街が望めます。



【おさんぽ道】
原石山の奥の桜並木です。



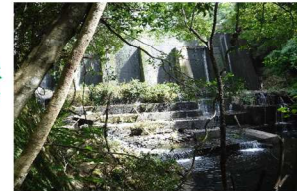
【須賀川ダム】
ダム記念公園から須賀川ダムを望みます。



【須賀川ダム】
須賀川ダムの裏側と若山湖です。



【鮎返の滝】
滝壺に落ちる瀑水のしぶきから涼風を感じます。



【第二貯水池堰堤】
築後70年超の人工構造物が自然と調和して佇んでいます。



【若山湖】
北側道路から若山湖を望みます。



【若山湖】
新折付橋から若山湖を望みます。



【柿原水源池公園】
東屋の横の大木が赤や黄色に紅葉しています。



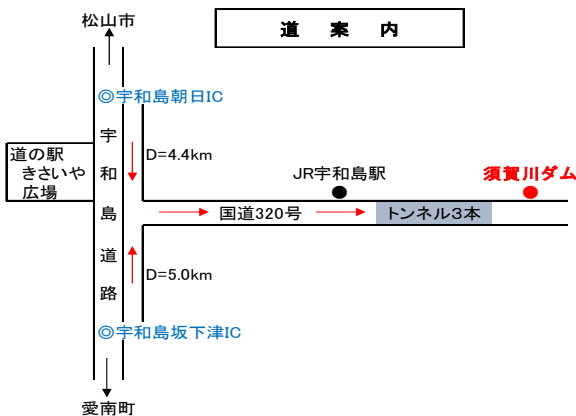
【宇和島市街地】
須賀川ダムの堤頂から雪化粧した宇和島市街が望めます。



【若山湖】
若山湖と積雪した山々を望みます。



【須賀川ダム】
ダム記念公園から須賀川ダムを望みます。



[問い合わせ先]

〒798-0027

愛媛県宇和島市柿原乙234番地の1

愛媛県南予地方局 須賀川ダム管理事務所

tel 0895-22-8635

fax 0895-22-5857

<https://www.pref.ehime.jp/nan40120/nan40120.html>