

(別紙)

## 空調・換気設備の取替修繕に係る仕様書

番号	作業項目	型式・機器諸元・仕様等	数量	単位
1	空調機器更新			
	1 空調機器更新			
	ACP-112	型式：RAS-AP280SSR ビル用マルチエアコン室外機 冷房：28.0kw 暖房：31.5kw 三相200V	1	台
	ACP-112-1	型式：RCI-GP71KA 天井カセット4方向形 冷房：7.1kw 暖房：8.5kw 標準パネル、リモコン共	1	台
	ACP-112-2	型式：RCI-GP71KA 天井カセット4方向形 冷房：7.1kw 暖房：8.5kw 標準パネル、リモコン共	1	台
	ACP-112-3	型式：RCID-GP22KA 天井カセット2方向形 冷房：2.2kw 暖房：2.5kw 標準パネル、リモコン共	1	台
	ACP-112-4	型式：RCID-GP28KA 天井カセット2方向形 冷房：2.8kw 暖房：3.2kw 標準パネル、リモコン共	1	台
	ACP-112-5	型式：RCID-GP22KA 天井カセット2方向形 冷房：2.2kw 暖房：2.5kw 標準パネル、リモコン共	1	台
	ACP-112-6	型式：RCID-GP22KA 天井カセット2方向形 冷房：2.2kw 暖房：2.5kw 標準パネル、リモコン共	1	台
	ACP-112-7	型式：RCID-GP22KA 天井カセット2方向形 冷房：2.2kw 暖房：2.5kw 標準パネル、リモコン共	1	台
	機器据付用鋼材費		1	式
	機器搬入据付費		1	式
	雑材消耗品費		1	式
	後打ちアンカー費		1	式
	機器養生費		1	式
	既存エアコン撤去費		1	式
	既存エアコン冷媒ガス回収作業費		1	式
	同上破壊処理費		1	式
	保温費		1	式
	運搬費		1	式
	配管接続費		1	式
	電源工事費		1	式
	リモコン工事費		1	式
	試運転調整費		1	式
2	換気機器更新			
	1 換気機器更新			
	HEU-D-4 全熱交換器	型名：LGH-N15RKX2(60Hz) 業務用ロスナイ天井埋込型加湿付(マイコンタイプ) 防振吊金具、リモコン共	5	台
	HEU-D-8 全熱交換器	型名：LGH-N50RKX2(60Hz) 業務用ロスナイ天井埋込型加湿付(マイコンタイプ) 防振吊金具、リモコン共	1	台

番号	作業項目	型式・機器諸元・仕様等	数量	単位
	雑材消耗品費		1	式
	機器取付費	ダクト接続共	1	式
	後打ちアンカー費		1	式
	養生費		1	式
	運搬費		1	式
	既存全熱交換器撤去費		1	式
	風量調整費		1	式
3	天井解体・復旧			
	1 天井解体・復旧			
	仮設費	内部足場、養生費他	1	式
	天井撤去（ジプトーン貼）	2室軽鉄下地共	1	式
	天井撤去（石綿吸音板貼）	4室 軽鉄下地共	1	式
	撤去材搬出費	搬入・積込共	1	式
	天井復旧下地組		1	式
	天井復旧（ジプトーン貼）	t 9.0	1	式
	天井復旧（石綿吸音板貼）	t 12.0+PB9.5	1	式
	2 消防設備対応作業			
	感知器及びスプリンクラー脱着	必要に応じて対応	1	式
4	産業廃棄物収集運搬処理費			
	1 産業廃棄物収集運搬・処理			
	収集運搬・廃棄物処理費		1	式
5	現場管理費			
	1 現場管理			
	現場管理費		1	式
	安全対策費	安全対策費及び仮設部材	1	式
6	諸経費			
	1 諸経費			
	諸経費		1	式
7	法定福利費			
	1 法定福利費			
	法定福利費		1	式

- 本件修繕経費には、消耗品雑材費、既設機器撤去処分費、搬入据付費、試運転調整費、現場管理費、諸経費等を含むこととする。
- 機器は、空調機器は日立ジョンソンコントロールズ空調（株）製、換気機器は三菱電機（株）製であり、部品等についても同社製または同社指示のものとする。
- 機器型式・型番等に変更・修正があった場合は、後継機種も可とするが、事前に協議を要することとする。
- 業務上、当然施工しなければならないことは、落札受注者の責任において施工することとする。
- 作業項目については、必要に応じて加筆修正することとする。
- 施工は、機器の作動を停止することから、特に暖房を要しない秋期（11月中）に行うこととする。
- 執務室の業務に支障が出ないよう、原則として、土曜日、日曜日又は祝日のいずれかで施工することとする。
- 施工箇所については、別添の図面（竣工図に図示したもの）を参照すること。
- 本改修について、受注者は下記の関類を提出すること。  
なお、これらに要する費用は、すべて受注者の負担とし、提出数は発注者の指示による。
- (1) 請負代金内訳書（契約締結後速やかに）
- (2) 工程表（契約締結後速やかに）
- (3) 着手・完了届（着手・完了後速やかに）
- (4) 施工計画書（契約締結後速やかに）
- (5) 作業写真（竣工後速やかに）
- (6) 完成図面（機器配線、設置場所を示した図面・竣工後速やかに）
- (7) 納入機器完成図、カタログ、メーカー仕様書、機器取扱説明書、試験成績報告書など（竣工後速やかに）
- (8) 保証書
- (9) 処理業者が作成したマニフェスト票（D票またはE票）の写し、処分した廃棄物の種類・廃棄量がわかるものを提出すること。
- (10) その他指示された書類

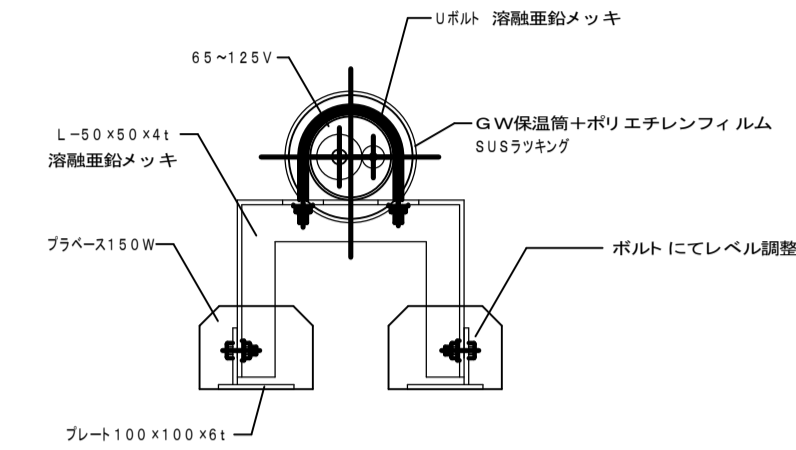
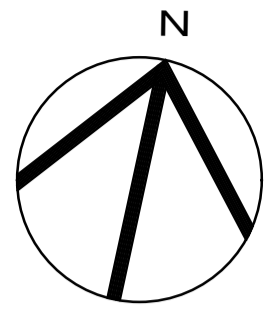


冷媒管表

記号	液管	ガス管
A	6.4	9.5
B	6.4	12.7
C	6.4	15.9
D	9.5	15.9
E	9.5	19.0
F	9.5	22.2
G	12.7	25.4
H	12.7	28.6
I	15.9	28.6
J	15.9	19.0×28.6

注記： 1) 図中の●-R-は区画貫通処理材を示す。

記号	液管	ガス管
①	6.4	9.5
②	6.4	12.7
③	6.4	15.9
④	9.5	15.9
⑤	9.5	19.0
⑥	9.5	22.2
⑦	12.7	25.4
⑧	12.7	28.6
⑨	15.9	28.6
⑩	15.9	19.0×28.6



冷媒配管支持要領



記号	室外機型式
ACP-OP-1	PUHY-P224CM-E
ACP-OP-2	PUHY-P224CM-E
ACP-301	RAS-NP280FS1
ACP-302	RAS-NP224FS1
ACP-OP-3	MPUZ-P40SHA3
ACP-107	RAS-NP112LVH-S
ACP-113	RAS-NP224FS1
ACU-301	DANA-125-29S03
ACP-301	RAS-NP303FS1
ACP-303	RAS-NP450FS1
ACP-112	RAS-NP280FS1
ACP-111	RAS-NP335FS1
OPAC-108	RAS-NP560CHV
OPAC-110	RAS-NP224FS1
ACP-203	RAS-NP112HNM
ACP-B101	RAS-NP303FS1
ACP-B201	RAS-NP450FS1
ACP-B202	RAS-NP450FS1
ACP-B203	RAS-NP450FS1
ACP-B204	RAS-NP450FS1
ACP-B205	RAS-NP450FS1
ACP-B206	RAS-NP450FS1
ACP-B207	RAS-NP450FS1
ACP-B208	RAS-NP450FS1
ACP-B209	RAS-NP450FS1
ACP-B210	RAS-NP450FS1
ACP-B211	RAS-NP450FS1
ACP-B212	RAS-NP450FS1
ACP-B213	RAS-NP450FS1
ACP-B214	RAS-NP450FS1
ACP-B215	RAS-NP450FS1
ACP-B216	RAS-NP450FS1
ACP-B217	RAS-NP450FS1
ACP-B218	RAS-NP450FS1
ACP-B219	RAS-NP450FS1
ACP-B220	RAS-NP450FS1
ACP-B221	RAS-NP450FS1
ACP-B222	RAS-NP450FS1
ACP-B223	RAS-NP450FS1
ACP-B224	RAS-NP450FS1
ACP-B225	RAS-NP450FS1
ACP-B226	RAS-NP450FS1
ACP-B227	RAS-NP450FS1
ACP-B228	RAS-NP450FS1
ACP-B229	RAS-NP450FS1
ACP-B230	RAS-NP450FS1
ACP-B231	RAS-NP450FS1
ACP-B232	RAS-NP450FS1
ACP-B233	RAS-NP450FS1
ACP-B234	RAS-NP450FS1
ACP-B235	RAS-NP450FS1
ACP-B236	RAS-NP450FS1
ACP-B237	RAS-NP450FS1
ACP-B238	RAS-NP450FS1
ACP-B239	RAS-NP450FS1
ACP-B240	RAS-NP450FS1
ACP-B241	RAS-NP450FS1
ACP-B242	RAS-NP450FS1
ACP-B243	RAS-NP450FS1
ACP-B244	RAS-NP450FS1
ACP-B245	RAS-NP450FS1
ACP-B246	RAS-NP450FS1
ACP-B247	RAS-NP450FS1
ACP-B248	RAS-NP450FS1
ACP-B249	RAS-NP450FS1
ACP-B250	RAS-NP450FS1
ACP-B251	RAS-NP450FS1
ACP-B252	RAS-NP450FS1
ACP-B253	RAS-NP450FS1
ACP-B254	RAS-NP450FS1
ACP-B255	RAS-NP450FS1
ACP-B256	RAS-NP450FS1
ACP-B257	RAS-NP450FS1
ACP-B258	RAS-NP450FS1
ACP-B259	RAS-NP450FS1
ACP-B260	RAS-NP450FS1
ACP-B261	RAS-NP450FS1
ACP-B262	RAS-NP450FS1
ACP-B263	RAS-NP450FS1
ACP-B264	RAS-NP450FS1
ACP-B265	RAS-NP450FS1
ACP-B266	RAS-NP450FS1
ACP-B267	RAS-NP450FS1
ACP-B268	RAS-NP450FS1
ACP-B269	RAS-NP450FS1
ACP-B270	RAS-NP450FS1
ACP-B271	RAS-NP450FS1
ACP-B272	RAS-NP450FS1
ACP-B273	RAS-NP450FS1
ACP-B274	RAS-NP450FS1
ACP-B275	RAS-NP450FS1
ACP-B276	RAS-NP450FS1
ACP-B277	RAS-NP450FS1
ACP-B278	RAS-NP450FS1
ACP-B279	RAS-NP450FS1
ACP-B280	RAS-NP450FS1
ACP-B281	RAS-NP450FS1
ACP-B282	RAS-NP450FS1
ACP-B283	RAS-NP450FS1
ACP-B284	RAS-NP450FS1
ACP-B285	RAS-NP450FS1
ACP-B286	RAS-NP450FS1
ACP-B287	RAS-NP450FS1
ACP-B288	RAS-NP450FS1
ACP-B289	RAS-NP450FS1
ACP-B290	RAS-NP450FS1
ACP-B291	RAS-NP450FS1
ACP-B292	RAS-NP450FS1
ACP-B293	RAS-NP450FS1
ACP-B294	RAS-NP450FS1
ACP-B295	RAS-NP450FS1
ACP-B296	RAS-NP450FS1
ACP-B297	RAS-NP450FS1
ACP-B298	RAS-NP450FS1
ACP-B299	RAS-NP450FS1
ACP-B300	RAS-NP450FS1

記号	室外機型式
ACP-B101	RAS-NP303FS1
ACP-B201	RAS-NP450FS1
ACP-B202	RAS-NP450FS1
ACP-B203	RAS-NP450FS1
ACP-B204	RAS-NP450FS1
ACP-B205	RAS-NP450FS1
ACP-B206	RAS-NP450FS1
ACP-B207	RAS-NP450FS1
ACP-B208	RAS-NP450FS1
ACP-B209	RAS-NP450FS1
ACP-B210	RAS-NP450FS1
ACP-B211	RAS-NP450FS1
ACP-B212	RAS-NP450FS1
ACP-B213	RAS-NP450FS1
ACP-B214	RAS-NP450FS1
ACP-B215	RAS-NP450FS1
ACP-B216	RAS-NP450FS1
ACP-B217	RAS-NP450FS1
ACP-B218	RAS-NP450FS1
ACP-B219	RAS-NP450FS1
ACP-B220	RAS-NP450FS1
ACP-B221	RAS-NP450FS1
ACP-B222	RAS-NP450FS1
ACP-B223	RAS-NP450FS1
ACP-B224	RAS-NP450FS1
ACP-B225	RAS-NP450FS1
ACP-B226	RAS-NP450FS1
ACP-B227	RAS-NP450FS1
ACP-B228	RAS-NP450FS1
ACP-B229	RAS-NP450FS1
ACP-B230	RAS-NP450FS1
ACP-B231	RAS-NP450FS1
ACP-B232	RAS-NP450FS1
ACP-B233	RAS-NP450FS1
ACP-B234	RAS-NP450FS1
ACP-B235	RAS-NP450FS1
ACP-B236	RAS-NP450FS1
ACP-B237	RAS-NP450FS1
ACP-B238	RAS-NP450FS1
ACP-B239	RAS-NP450FS1
ACP-B240	RAS-NP450FS1
ACP-B241	RAS-NP450FS1
ACP-B242	RAS-NP450FS1
ACP-B243	RAS-NP450FS1
ACP-B244	RAS-NP450FS1
ACP-B245	RAS-NP450FS1
ACP-B246	RAS-NP450FS1
ACP-B247	RAS-NP450FS1
ACP-B248	RAS-NP450FS1
ACP-B249	RAS-NP450FS1
ACP-B250	RAS-NP450FS1
ACP-B251	RAS-NP450FS1
ACP-B252	RAS-NP450FS1
ACP-B253	RAS-NP450FS1
ACP-B254	RAS-NP450FS1
ACP-B255	RAS-NP450FS1
ACP-B256	RAS-NP450FS1
ACP-B257	RAS-NP450FS1
ACP-B258	RAS-NP450FS1
ACP-B259	RAS-NP450FS1
ACP-B260	RAS-NP450FS1
ACP-B261	RAS-NP450FS1
ACP-B262	RAS-NP450FS1
ACP-B263	RAS-NP450FS1
ACP-B264	RAS-NP450FS1
ACP-B265	RAS-NP450FS1
ACP-B266	RAS-NP450FS1
ACP-B267	RAS-NP450FS1
ACP-B268	RAS-NP450FS1
ACP-B269	RAS-NP450FS1
ACP-B270	RAS-NP450FS1
ACP-B271	RAS-NP450FS1
ACP-B272	RAS-NP450FS1
ACP-B273	RAS-NP450FS1
ACP-B274	RAS-NP450FS1
ACP-B275	RAS-NP450FS1
ACP-B276	RAS-NP450FS1
ACP-B277	RAS-NP450FS1
ACP-B278	RAS-NP450FS1
ACP-B279	RAS-NP450FS1
ACP-B280	RAS-NP450FS1
ACP-B281	RAS-NP450FS1
ACP-B282	RAS-NP450FS1
ACP-B283	RAS-NP450FS1
ACP-B284	RAS-NP450FS1
ACP-B285	RAS-NP450FS1
ACP-B286	RAS-NP450FS1
ACP-B287	RAS-NP450FS1
ACP-B288	RAS-NP450FS1
ACP-B289	RAS-NP450FS1
ACP-B290	RAS-NP450FS1
ACP-B291	RAS-NP450FS1
ACP-B292	RAS-NP450FS1
ACP-B293	RAS-NP450FS1
ACP-B294	RAS-NP450FS1
ACP-B295	RAS-NP450FS1
ACP-B296	RAS-NP450FS1
ACP-B297	RAS-NP450FS1
ACP-B298	RAS-NP450FS1
ACP-B299	RAS-NP450FS1
ACP-B300	RAS-NP450FS1

注記: 1) 区画貫通配管材を示す  
 2) 機器架台の仕上げは溶融亜鉛メッキ仕上とする  
 3) 冷媒配管カバーは高耐食性溶融亜鉛メッキ処理鋼板とする