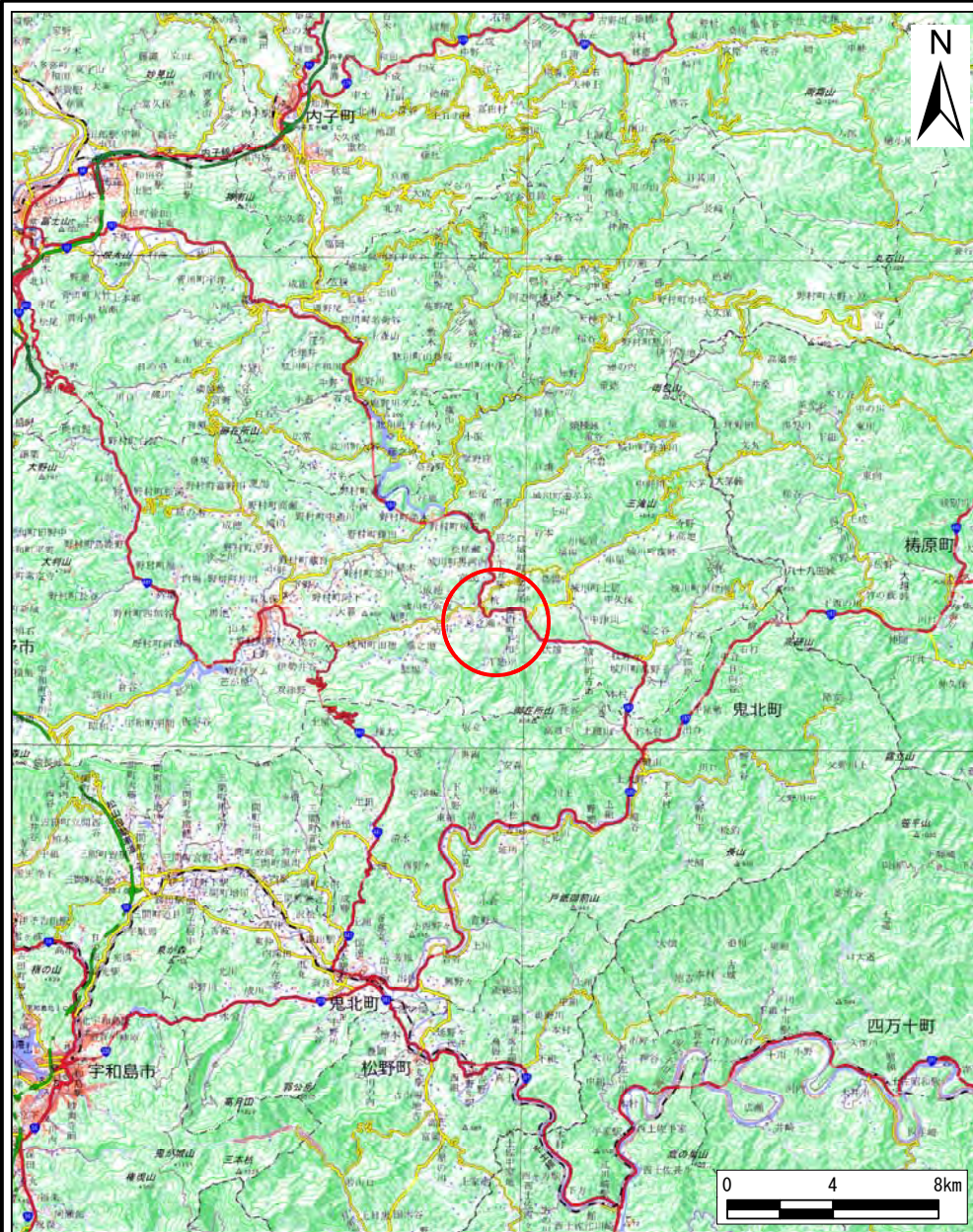
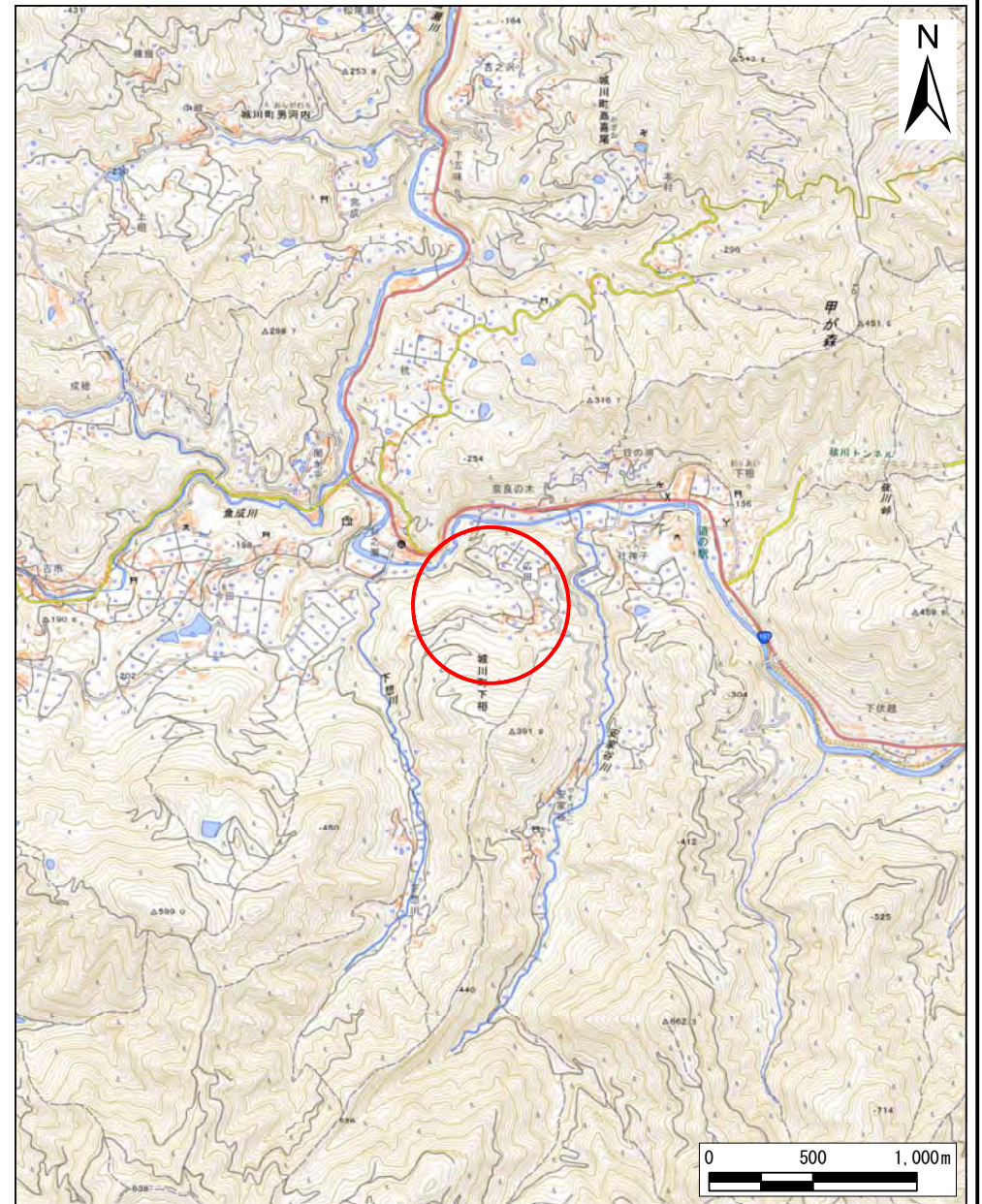


土砂災害警戒区域等の指定の公示に係る図書（その1）



(1/200,000)

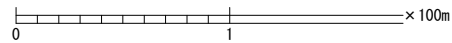
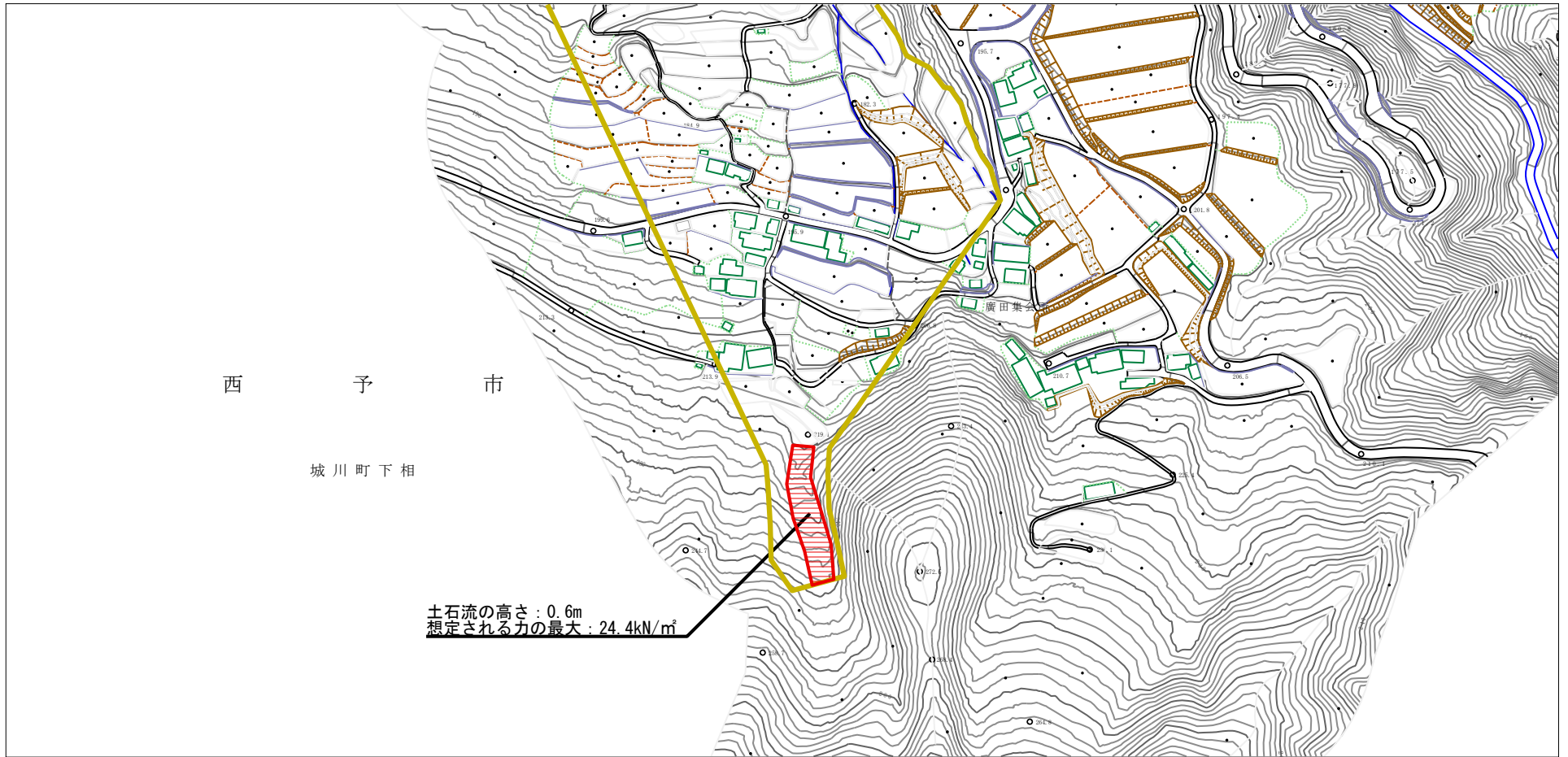


(1/25,000)

様式-1(土)
土砂災害警戒区域・土砂災害特別警戒区域
位置図

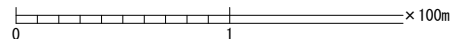
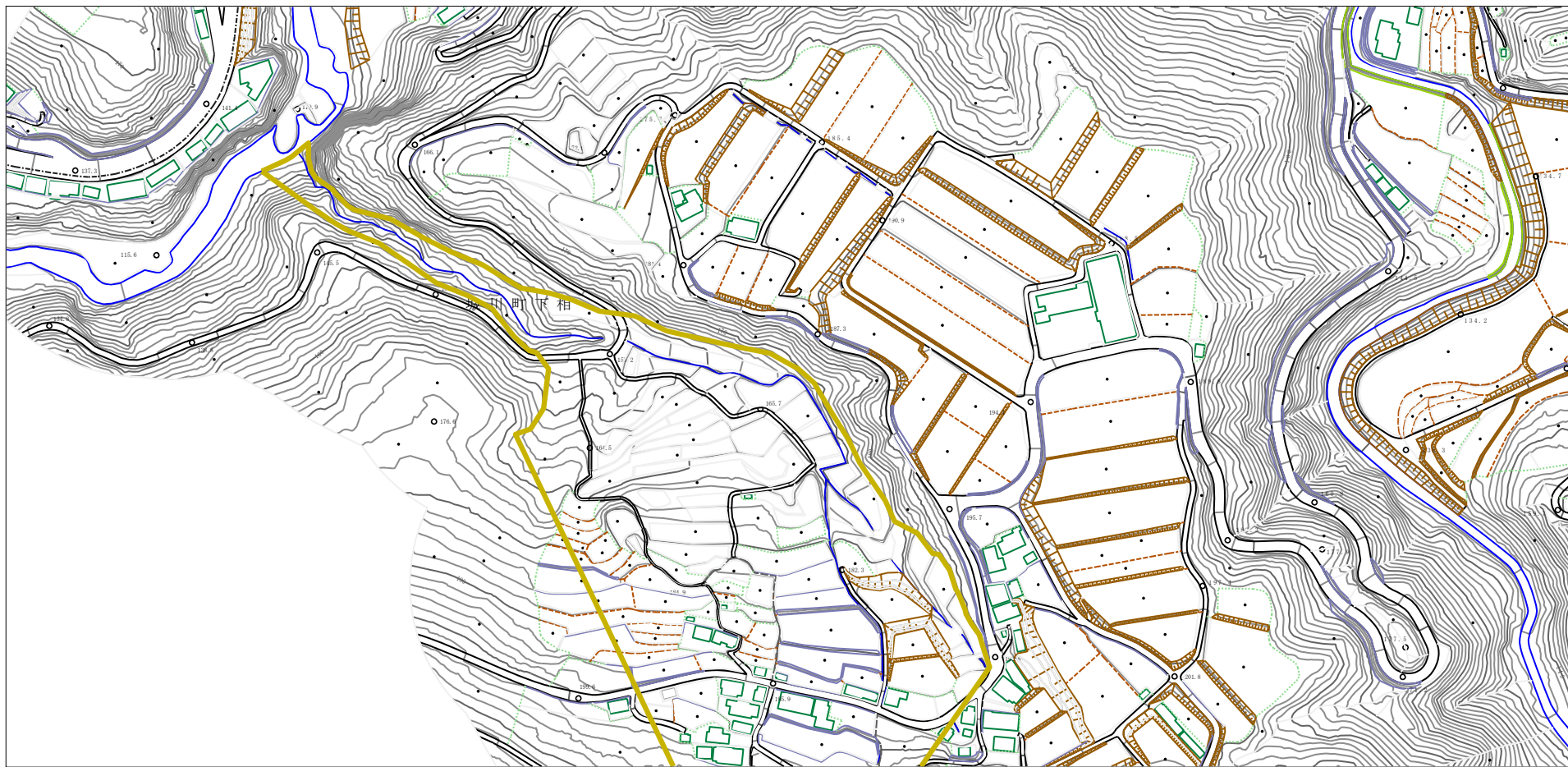
自然現象の種類	土石流
溪流番号	464D-0021
溪流名	城川町下相102号谷
所在地	西予市城川町下相

土砂災害警戒区域等の指定の公示に係る図書（その2）



様式-2 (土) 土砂災害警戒区域・土砂災害特別警戒区域 区域図	土砂災害防止法施行令第二条に該当する区域		N 縮尺 1:2,500	自然現象 の種類	土石流	溪流番号	464D-0021
	土砂災害防止 法施行令第三 条の基準に該 当する区域			告示番号	愛媛県告示第421号	溪流名	城川町下相102号谷
	土砂災害防止 法施行令第三 条の基準に該 当する区域 以外の区域			告示年月日	令和8年5月12日	所在地	西予市城川町下相

土砂災害警戒区域等の指定の公示に係る図書（その2）



様式-2(土) 土砂災害警戒区域・土砂災害特別警戒区域 区域図	土砂災害防止法施行令第二条に該当する区域		自然現象 の種類 土石流	溪流番号	464D-0021		
	土砂災害防止法施行令第三条の基準に該当する区域			告示番号	愛媛県告示第421号	溪流名	城川町下相102号谷
	それ以外の区域			告示年月日	令和8年5月12日	所在地	西予市城川町下相
			縮尺 1:2,500				