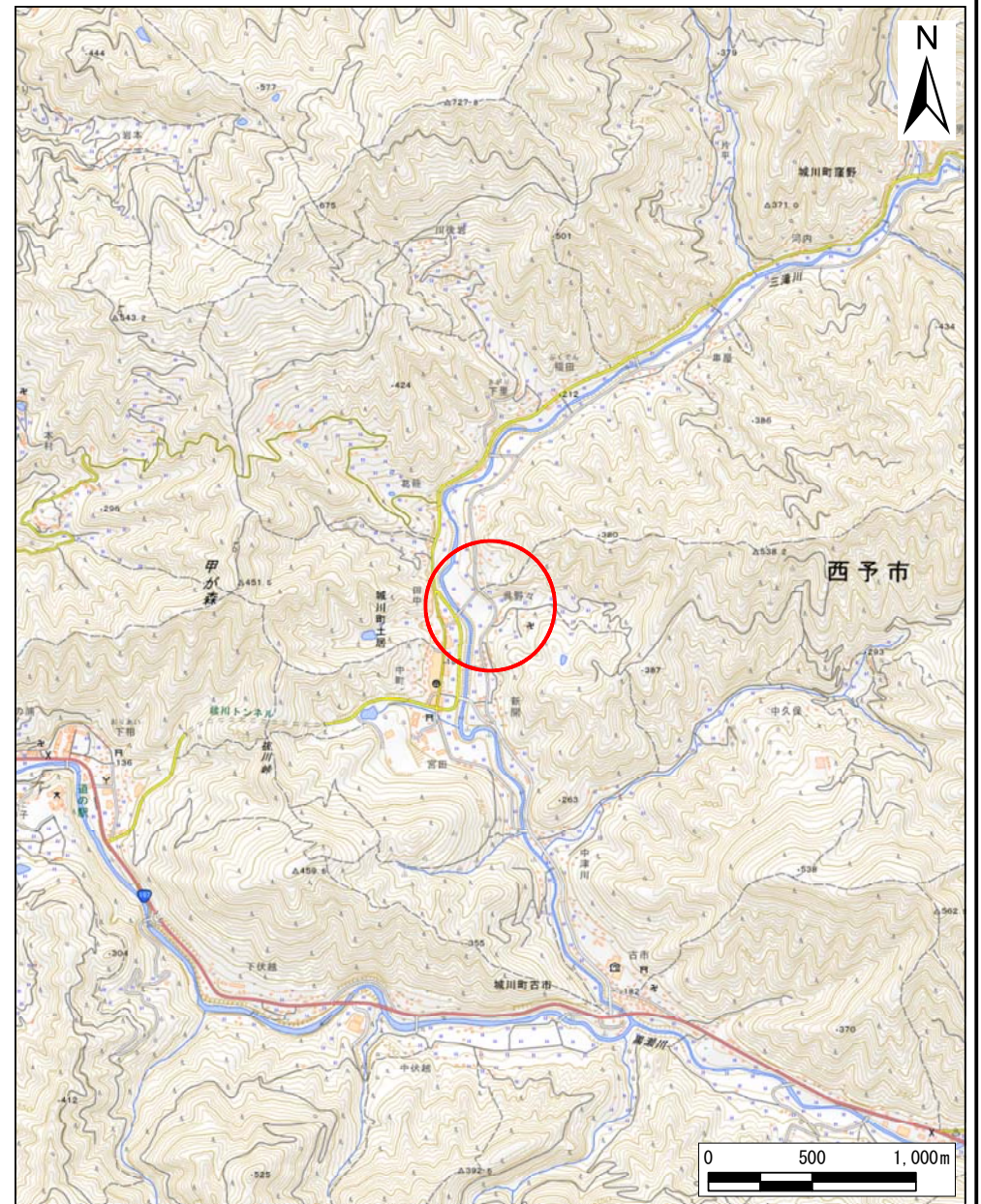
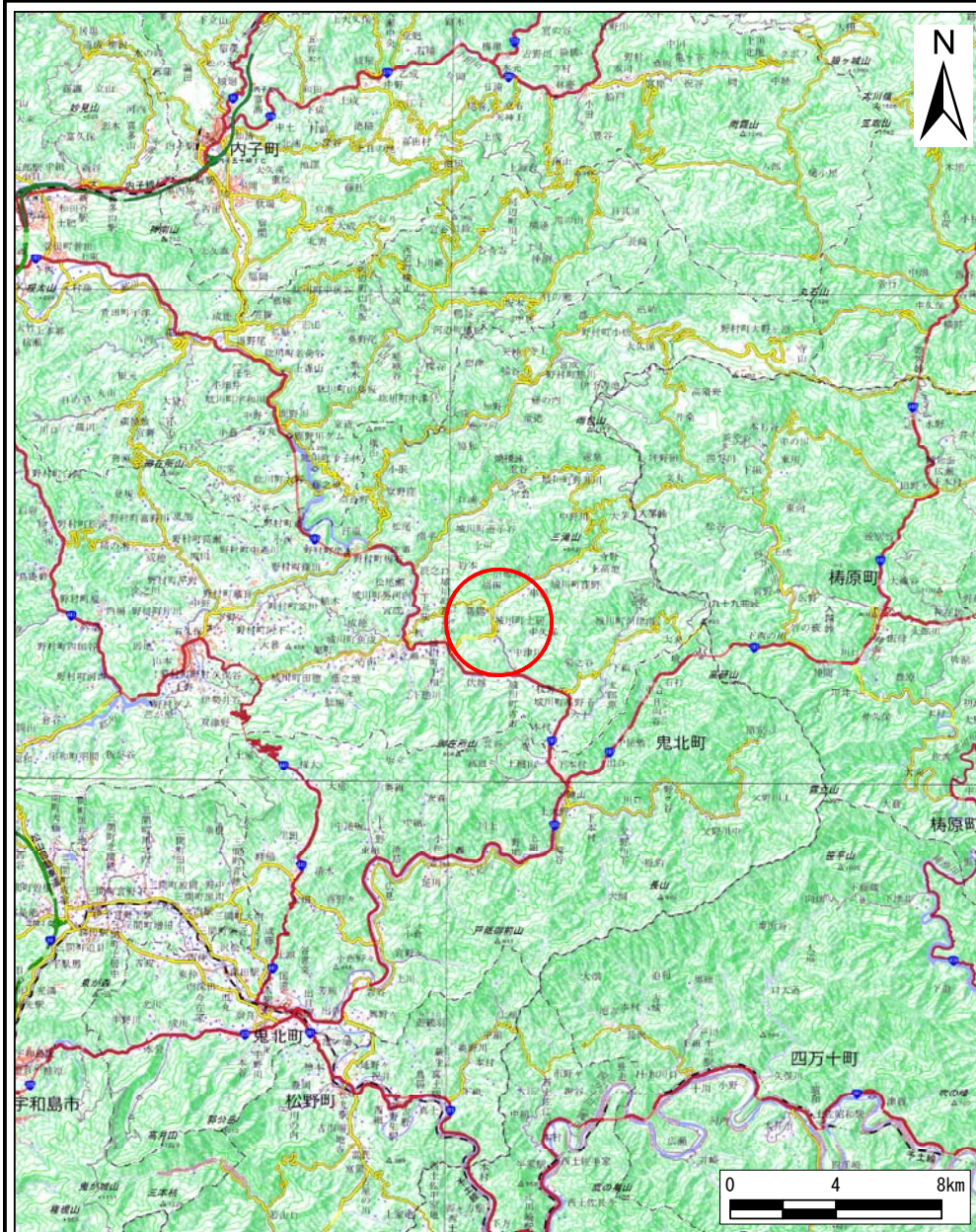


土砂災害警戒区域等の指定の公示に係る図書（その1）

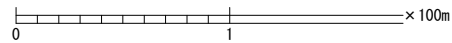
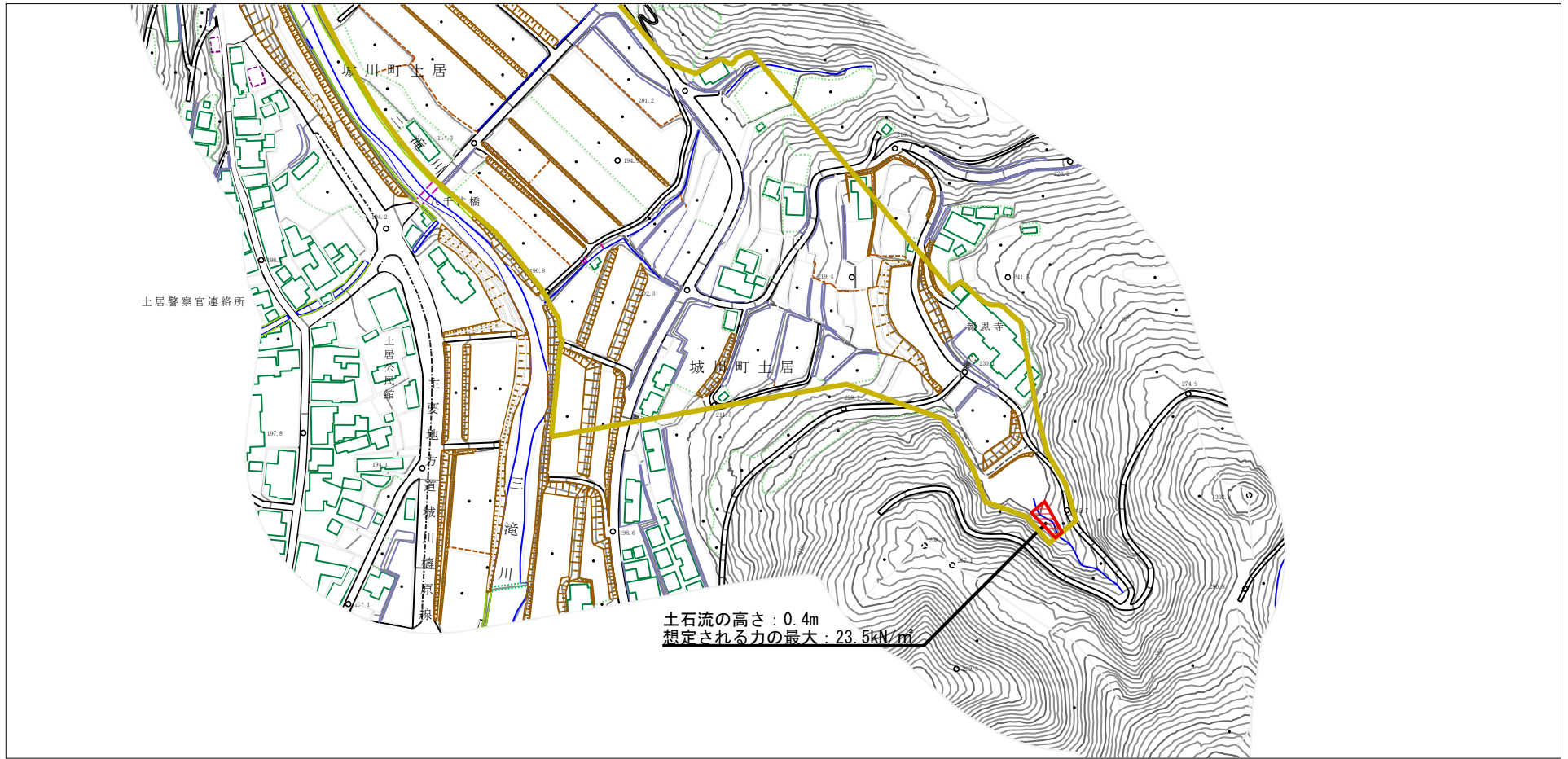


様式-1(土)  
土砂災害警戒区域・土砂災害特別警戒区域  
位置図

自然現象の種類	土石流
溪流番号	464D-0005
溪流名	城川町土居101号谷
所在地	西予市城川町土居

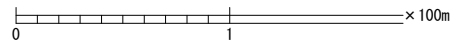
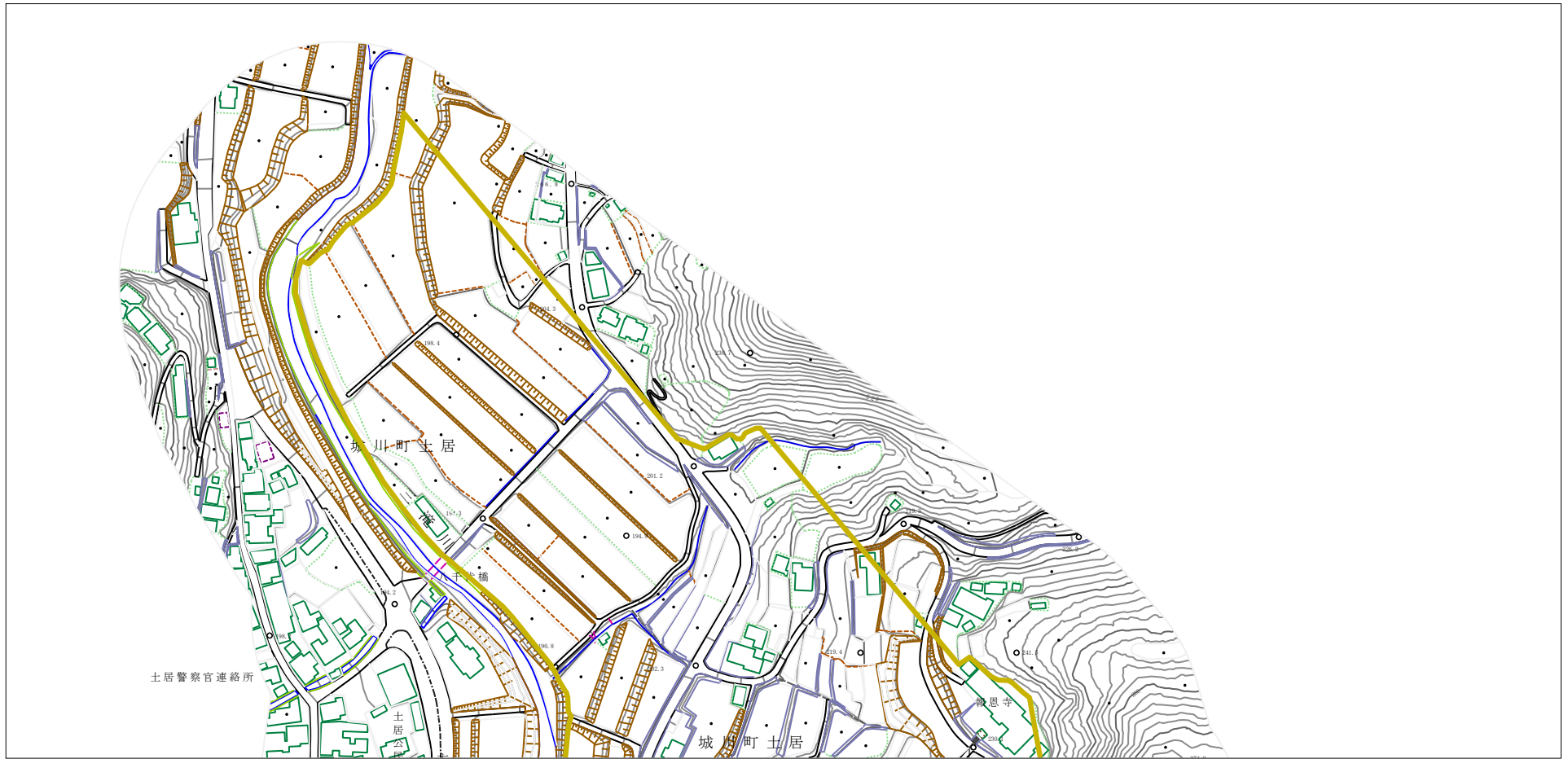
「測量法に基づく国土地理院長承認(複製)R 5JHF 359」  
「本製品を複製する場合には、国土地理院の長の承認を得なければならない。」

土砂災害警戒区域等の指定の公示に係る図書（その2）



様式-2（土） 土砂災害警戒区域・土砂災害特別警戒区域 区域図	土砂災害防止法施行令第二条に該当する区域		自然現象 の種類 土石流	溪流番号 464D-0005
	土砂災害防止法施行令第三条の基準に該当する区域			告示番号 愛媛県告示第421号
	それ以外の区域			告示年月日 令和8年5月12日
縮尺 1:2,500			告示年月日 令和8年5月12日	所在地 西予市城川町土居

土砂災害警戒区域等の指定の公示に係る図書（その2）



様式-2 (土) 土砂災害警戒区域・土砂災害特別警戒区域 区域図	土砂災害防止法施行令第二条に該当する区域		N 縮尺 1:2,500	自然現象の種類	土石流	溪流番号	464D-0005
	土砂災害防止法施行令第三条の基準に該当する区域			告示番号	愛媛県告示第421号	溪流名	城川町土居101号谷
	それ以外の区域			告示年月日	令和8年5月12日	所在地	西予市城川町土居