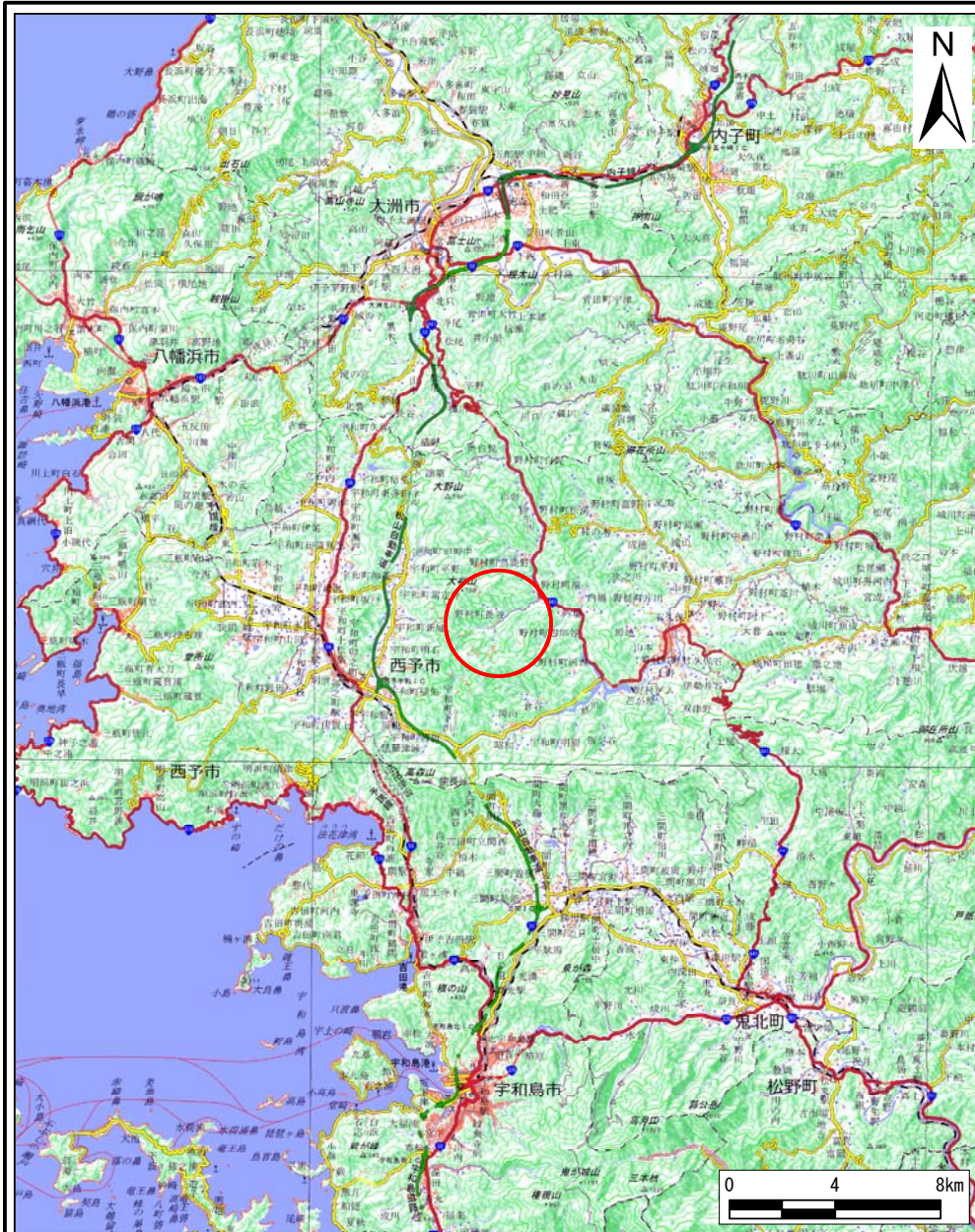
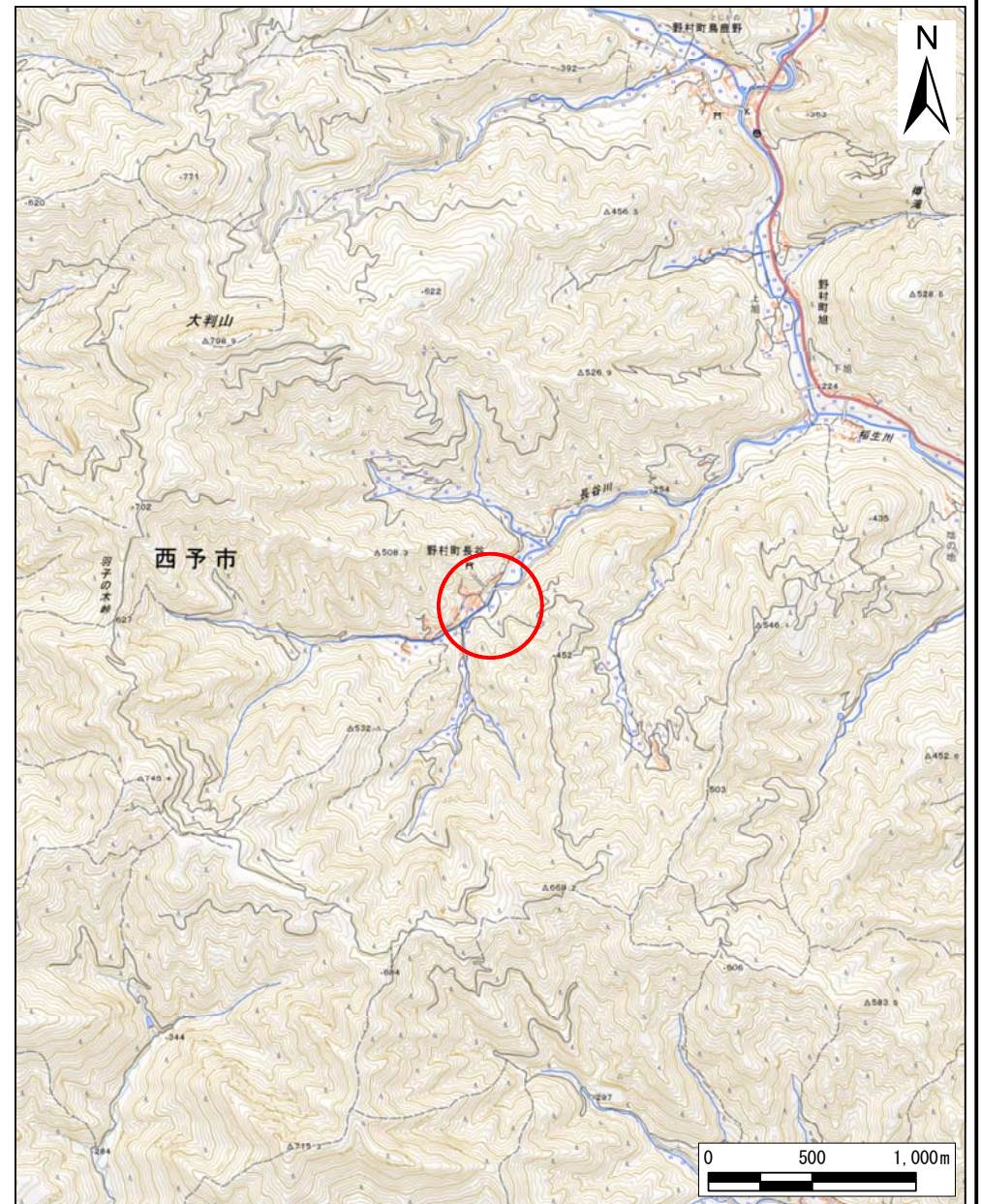


土砂災害警戒区域等の指定の公示に係る図書（その1）



(1/200,000)



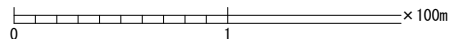
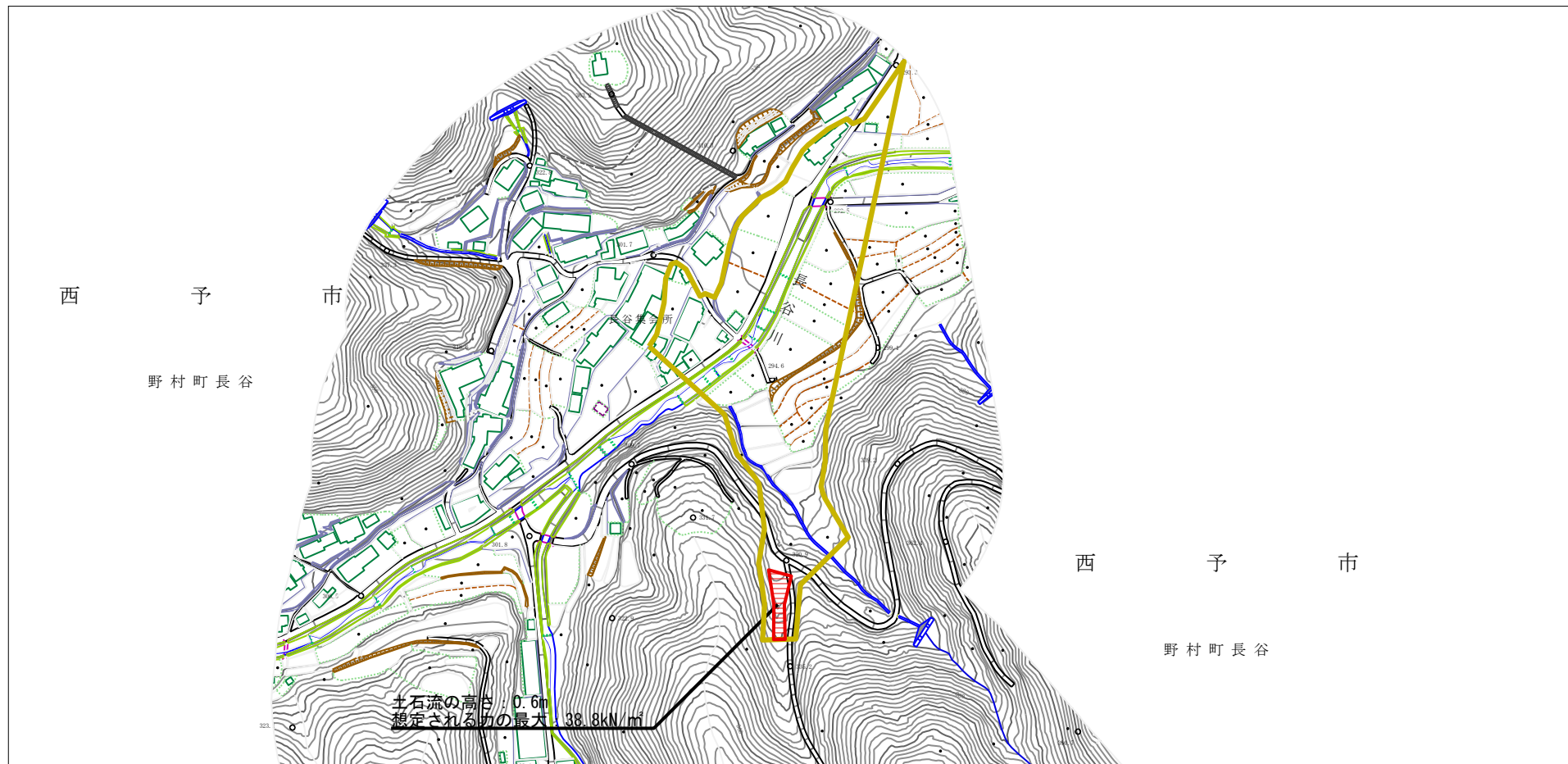
(1/25,000)

様式-1(土)  
土砂災害警戒区域・土砂災害特別警戒区域  
位置図

|         |              |
|---------|--------------|
| 自然現象の種類 | 土石流          |
| 溪流番号    | 463D-0033-2  |
| 溪流名     | 野村町長谷101号谷-2 |
| 所在地     | 西予市野村町長谷     |

「測量法に基づく国土地理院長承認(複製)R 5JHf 359」  
「本製品を複製する場合には、国土地理院の長の承認を得なければならない。」

土砂災害警戒区域等の指定の公示に係る図書（その2）



|  |                         |  |                    |          |             |
|--|-------------------------|--|--------------------|----------|-------------|
| 様式-2 (土)<br>土砂災害警戒区域・土砂災害特別警戒区域<br>区域図 | 土砂災害防止法施行令第二条の基準に該当する区域 |  | 自然現象<br>の種類<br>土石流 | 溪流番号     | 463D-0033-2 |
|  | 土砂災害防止法施行令第三条の基準に該当する区域 |  |                    | 告示番号     | 愛媛県告示第421号  |
|  | それ以外の区域                 |  |                    | 告示年月日    | 令和8年5月12日   |
| 縮尺 1:2,500                             |                         |  | 所在地                | 西予市野村町長谷 |             |