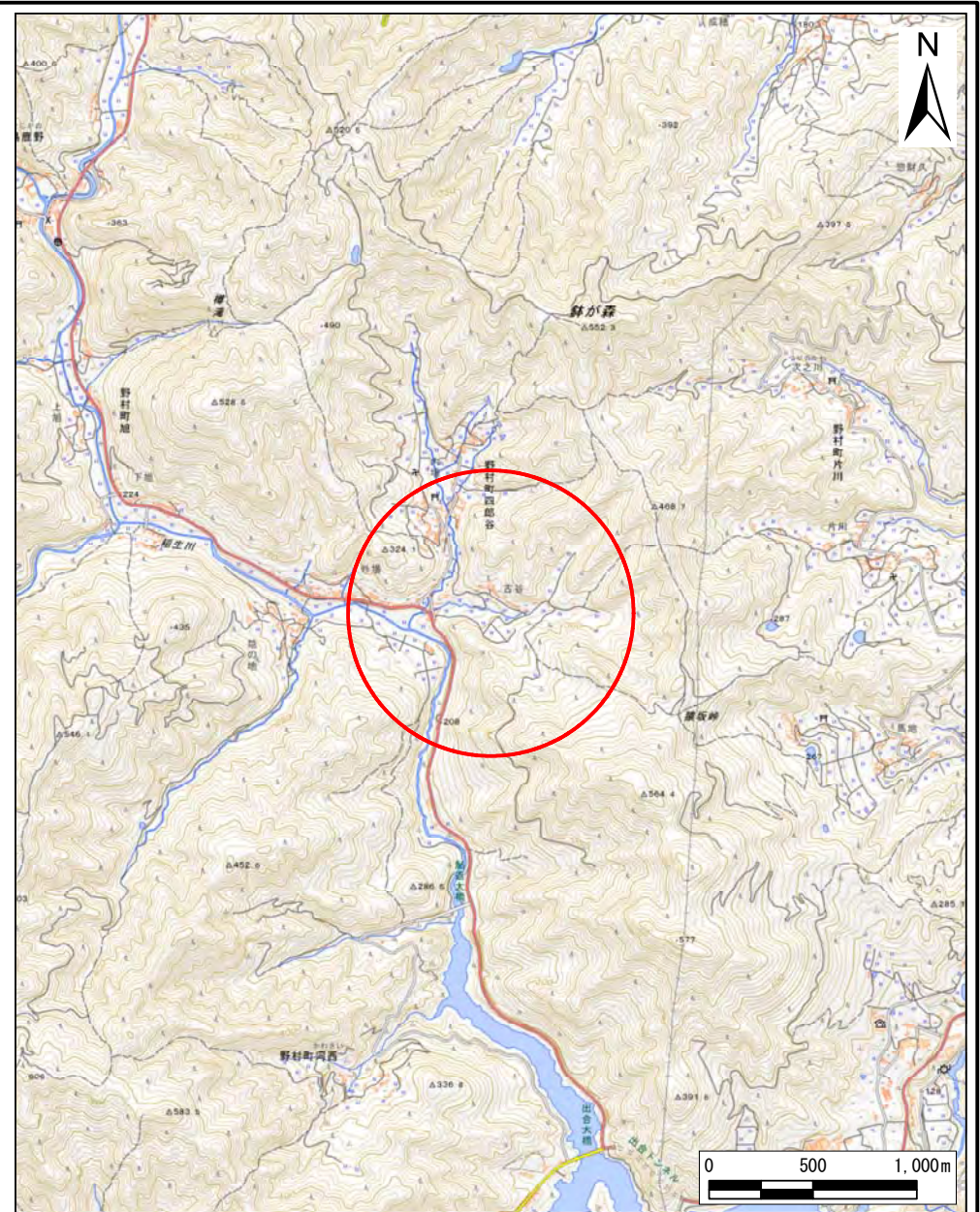
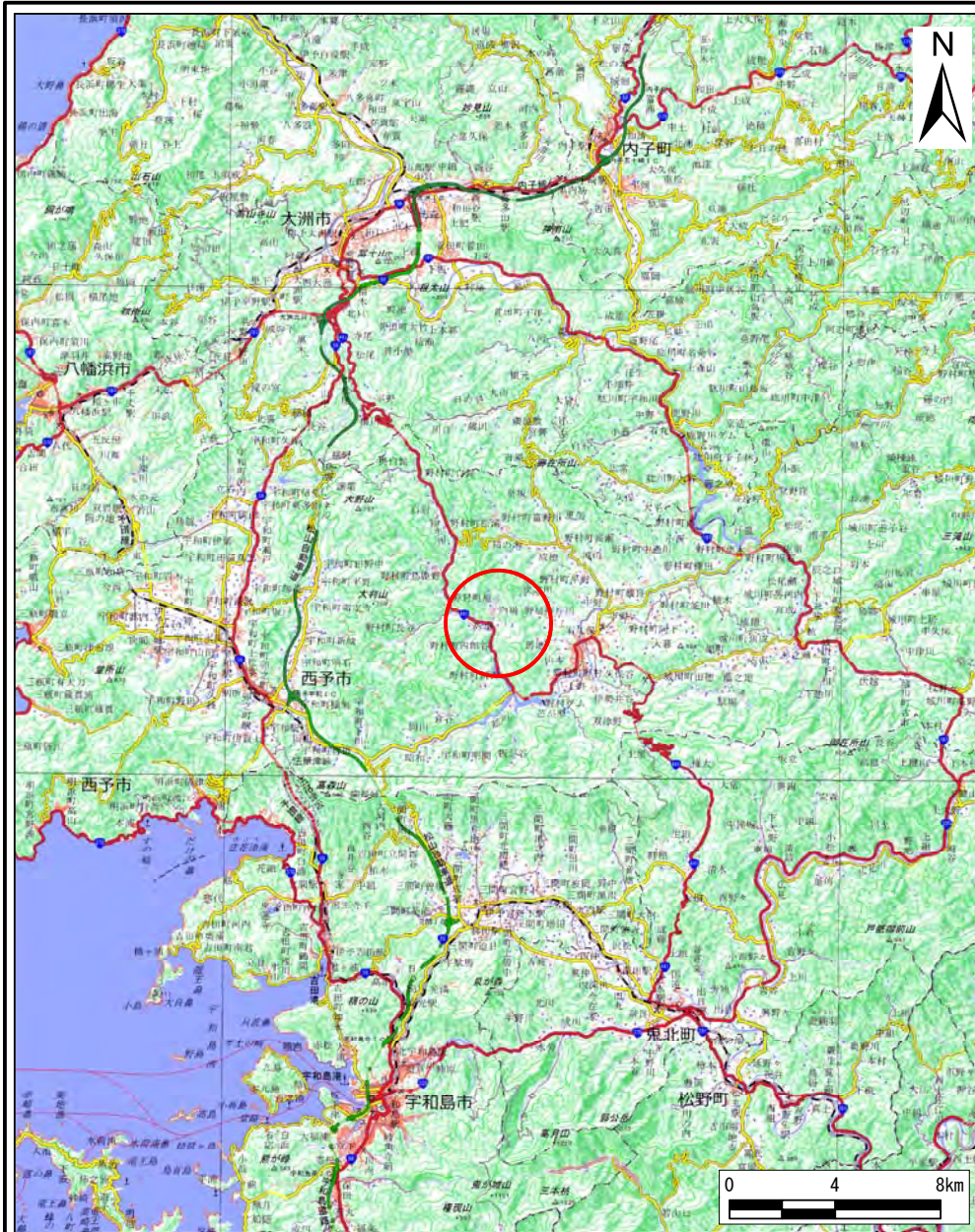


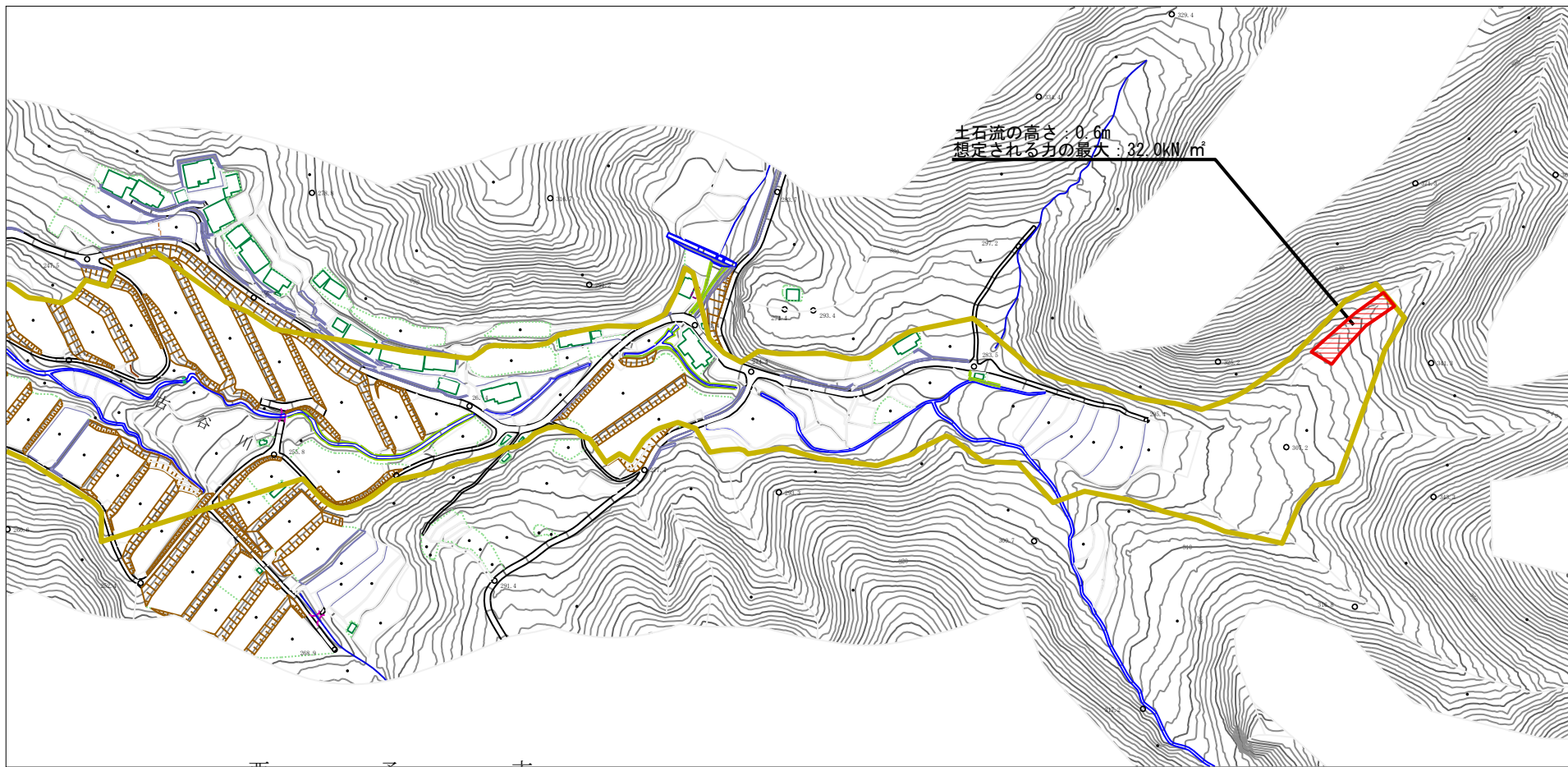
土砂災害警戒区域等の指定の公示に係る図書（その1）



様式-1(土)
土砂災害警戒区域・土砂災害特別警戒区域
位置図

自然現象の種類	土石流
溪流番号	463D-0028-2
溪流名	野村町四郎谷101号谷-2
所在地	西予市野村町四郎谷

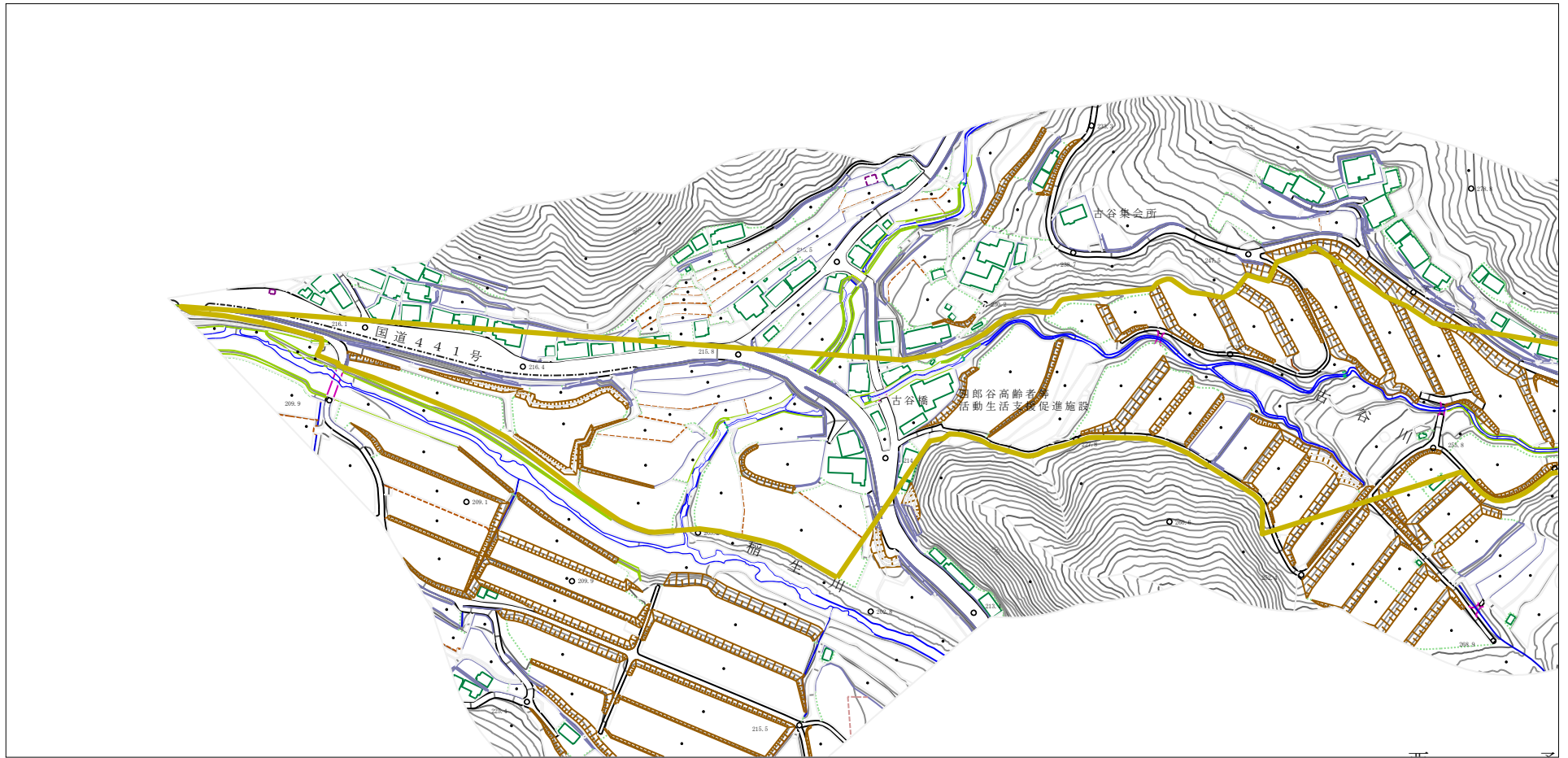
土砂災害警戒区域等の指定の公示に係る図書（その2）



0 1 × 100m

様式-2（土） 土砂災害警戒区域・土砂災害特別警戒区域 区域図	土砂災害防止法施行令第二条の基準に該当する区域		N 縮尺 1:2,500	自然現象の種類	土石流	溪流番号	463D-0028-2
	土砂災害防止法施行令第三条の基準に該当する区域			告示番号	愛媛県告示第421号	溪流名	野村町四郎谷101号谷-2
	それ以外の区域			告示年月日	令和8年5月12日	所在地	西予市野村町四郎谷

土砂災害警戒区域等の指定の公示に係る図書（その2）



0 1 × 100m

様式-2(土) 土砂災害警戒区域・土砂災害特別警戒区域 区域図	土砂災害防止法施行令第二条の基準に該当する区域		N 縮尺 1:2,500	自然現象 の種類	土石流	溪流番号	463D-0028-2
	土砂災害防止 法施行令第三 条の基準に該 当する区域			告示番号	愛媛県告示第421号	溪流名	野村町四郎谷101号谷-2
	それ以外の区域			告示年月日	令和8年5月12日	所在地	西予市野村町四郎谷