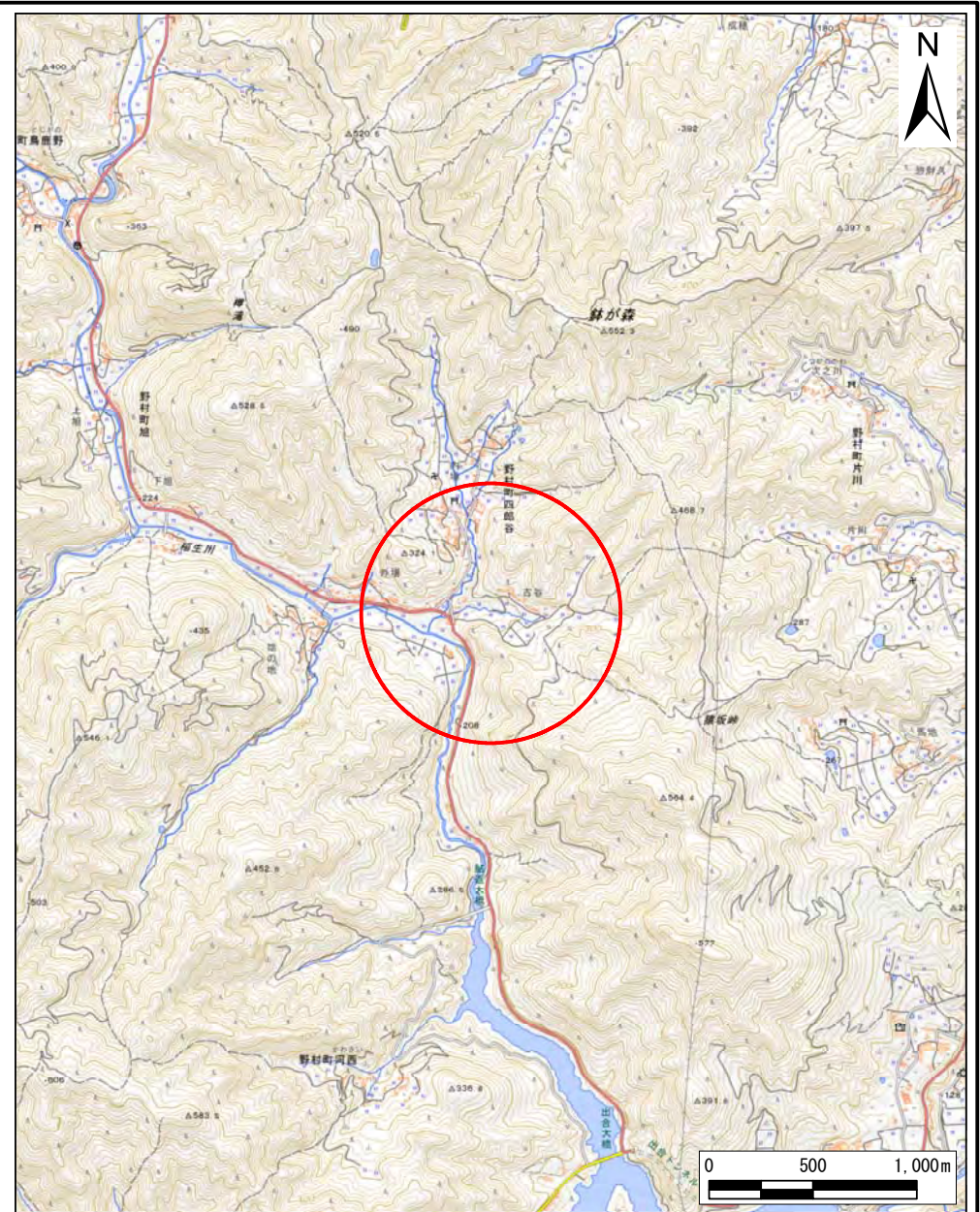
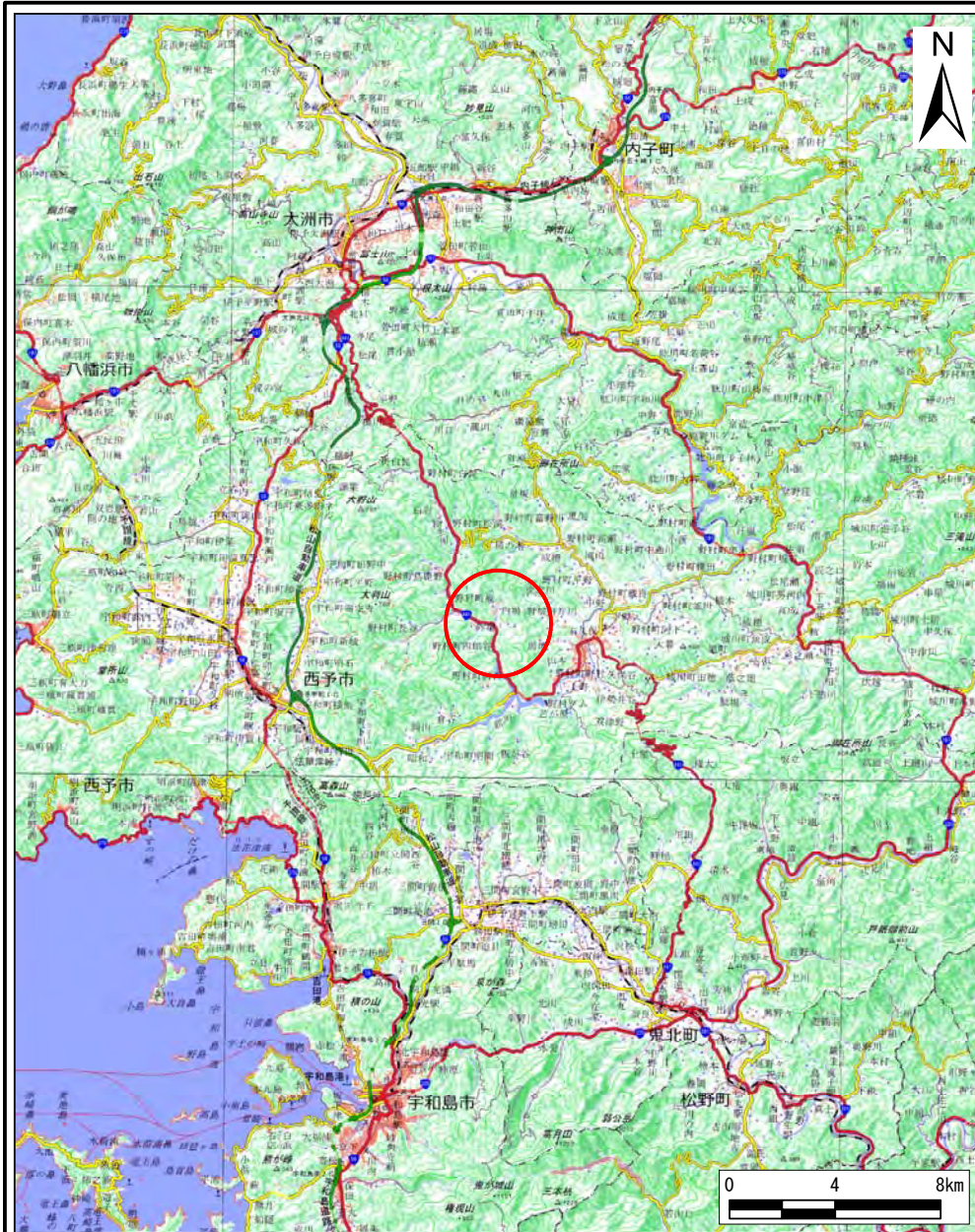


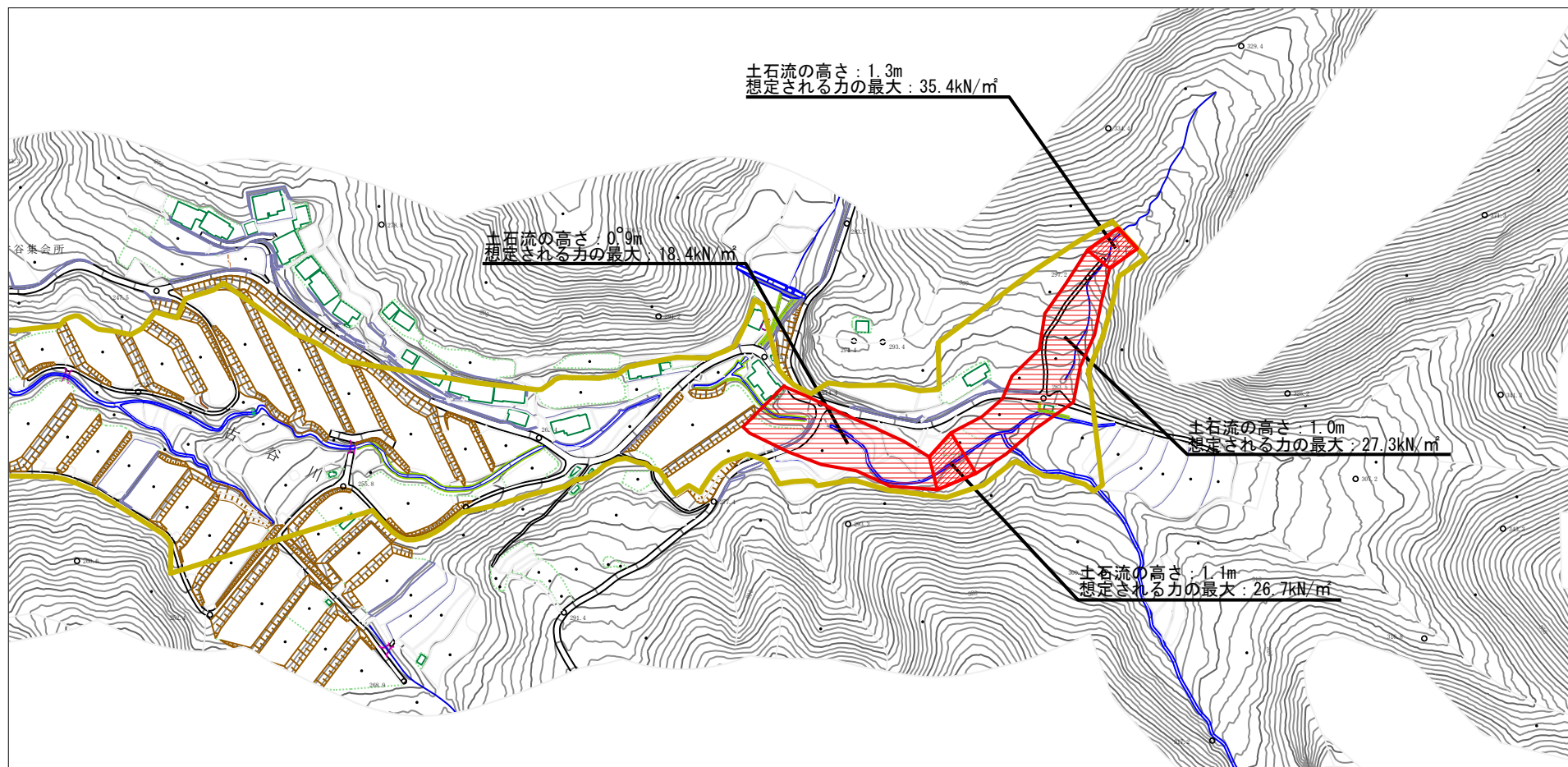
土砂災害警戒区域等の指定の公示に係る図書（その1）



様式-1(土)
土砂災害警戒区域・土砂災害特別警戒区域
位置図

自然現象の種類	土石流
溪流番号	463D-0028-1
溪流名	野村町四郎谷101号谷-1
所在地	西予市野村町四郎谷

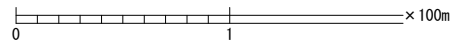
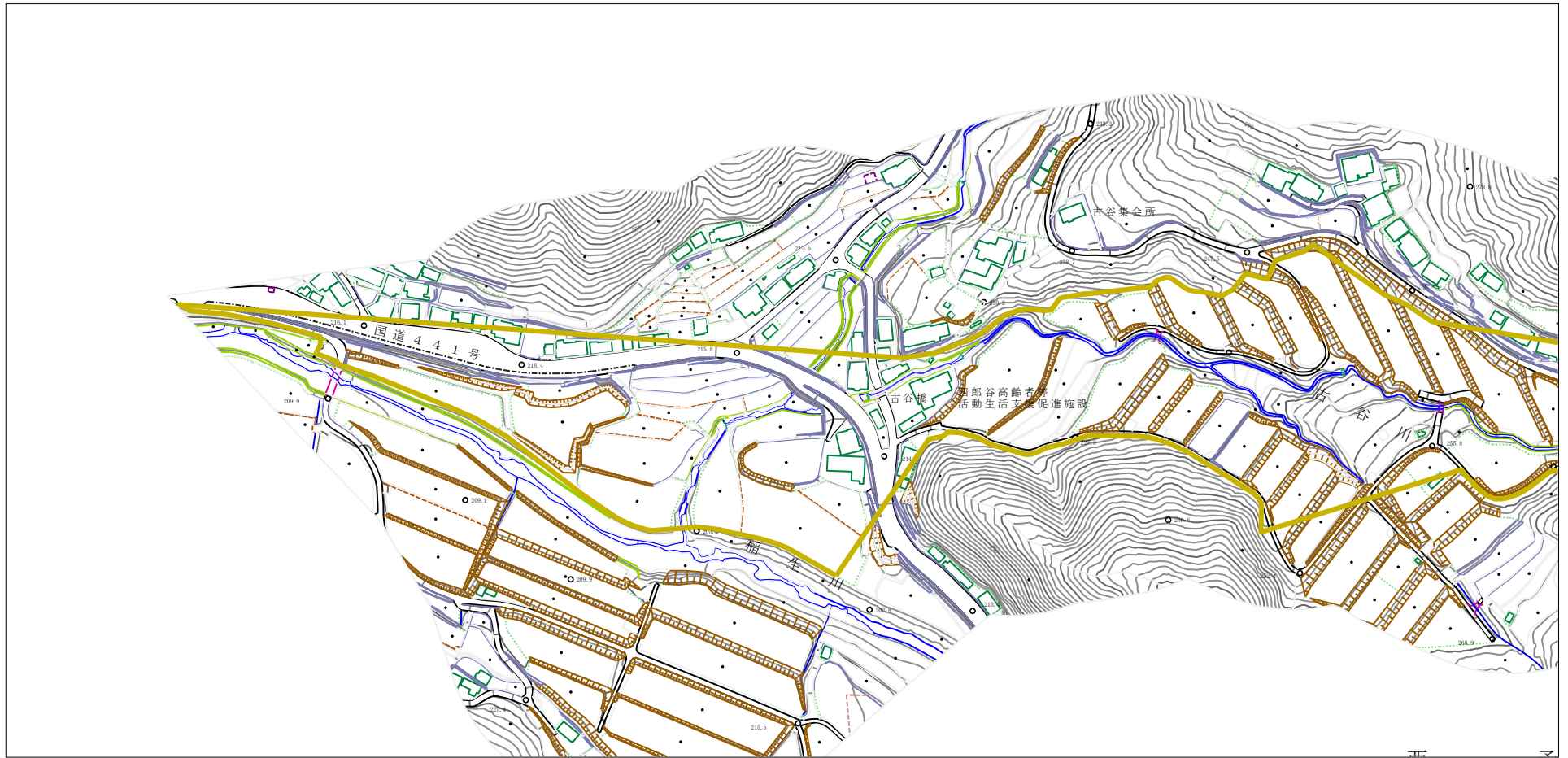
土砂災害警戒区域等の指定の公示に係る図書（その2）



0 1 × 100m

様式-2 (土) 土砂災害警戒区域・土砂災害特別警戒区域 区域図	土砂災害防止法施行令第二条の基準に該当する区域		N 縮尺 1:2,500	自然現象の種類 土石流	溪流番号 463D-0028-1
	土砂災害防止法施行令第三条の基準に該当する区域			告示番号 愛媛県告示第421号	溪流名 野村町四郎谷101号谷-1
	土石流の高さが1mを超える場合、土石等の移動による力が50kN/m ² を超える区域			告示年月日 令和8年5月12日	所在地 西予市野村町四郎谷
	土石流の高さが1mを超える場合、土石等の移動による力が50kN/m ² 以下の区域				
	それ以外の区域				

土砂災害警戒区域等の指定の公示に係る図書（その2）



<p>様式-2 (土)</p> <p>土砂災害警戒区域・土砂災害特別警戒区域 区域図</p>	<p>土砂災害防止法施行令第二条に該当する区域</p>		<p>N</p> <p>縮尺 1:2,500</p>	<p>自然現象 の種類</p> <p>土石流</p>	<p>溪流番号</p> <p>463D-0028-1</p>
	<p>土砂災害防止 法施行令第三 条の基準に該 当する区域</p>			<p>告示番号</p> <p>愛媛県告示第421号</p>	<p>溪流名</p> <p>野村町四郎谷101号谷-1</p>
	<p>それ以外の区域</p>			<p>告示年月日</p> <p>令和8年5月12日</p>	<p>所在地</p> <p>西予市野村町四郎谷</p>