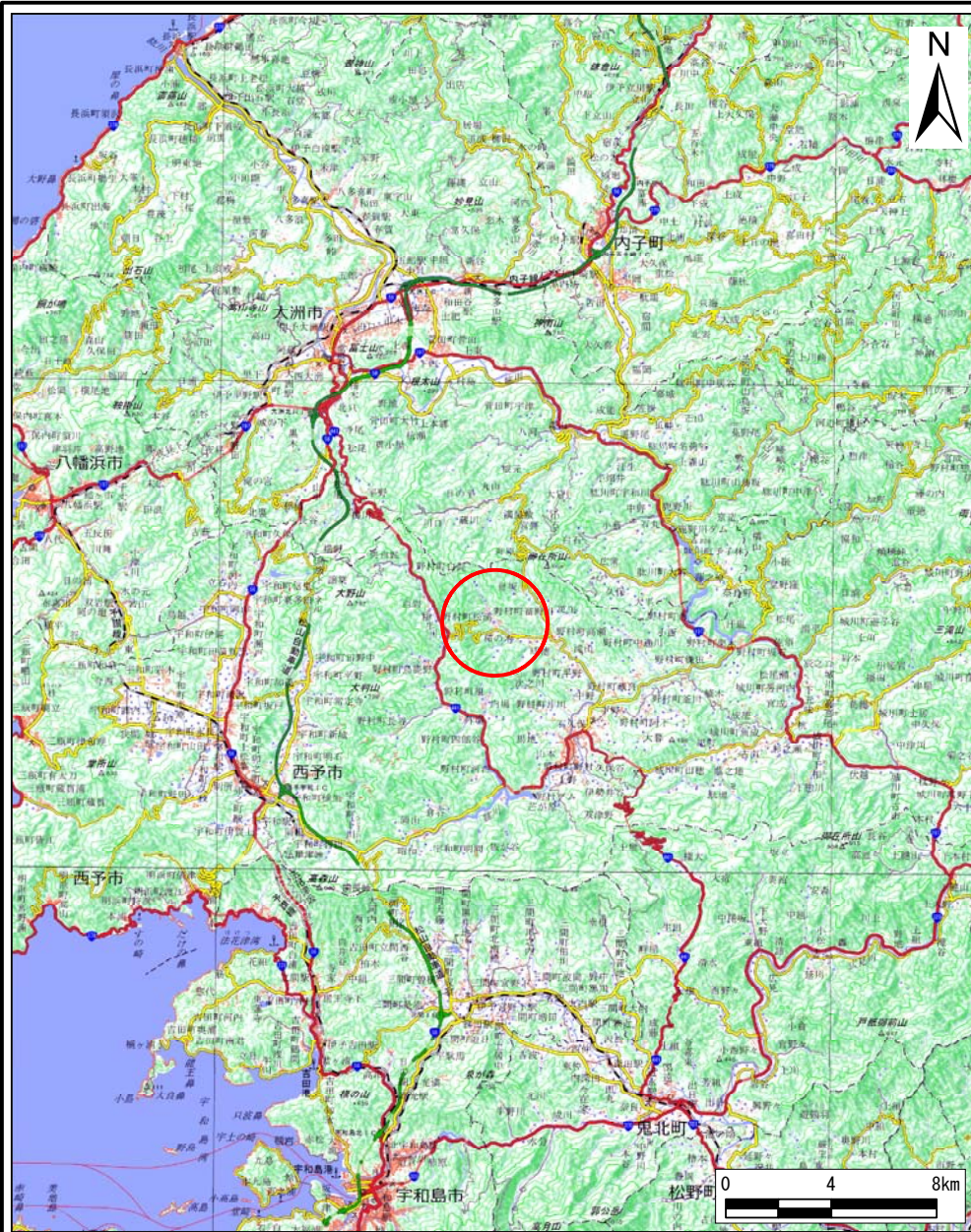
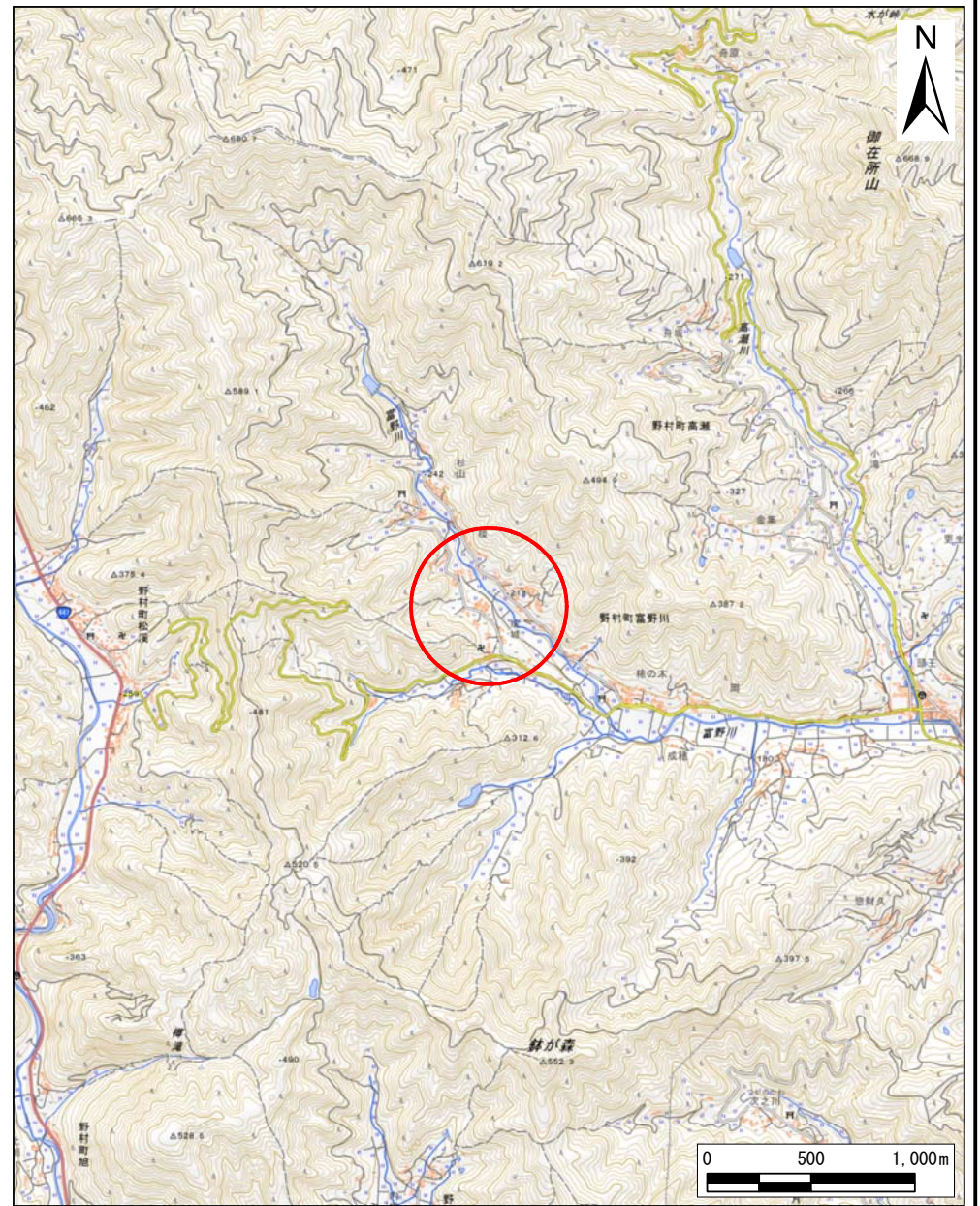


土砂災害警戒区域等の指定の公示に係る図書（その1）



(1/200,000)



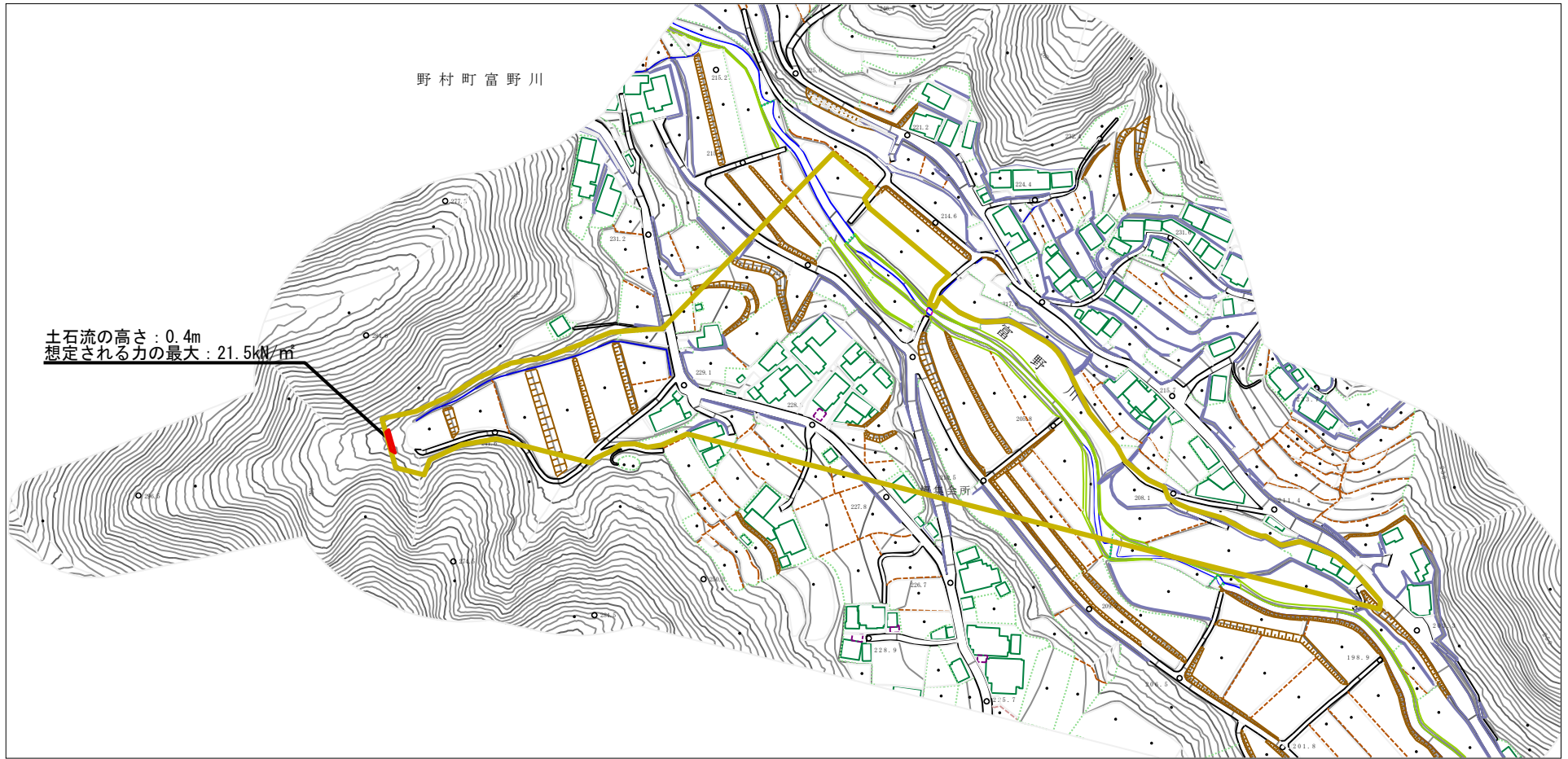
(1/25,000)

様式-1(土)
土砂災害警戒区域・土砂災害特別警戒区域
位置図

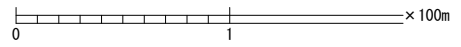
自然現象の種類	土石流
溪流番号	463D-0022
溪流名	野村町富野川101号谷
所在地	西予市野村町富野川

「測量法に基づく国土地理院長承認(複製)R 5JHF 359」
「本製品を複製する場合には、国土地理院の長の承認を得なければならない。」

土砂災害警戒区域等の指定の公示に係る図書（その2）



土石流の高さ：0.4m
 想定される力の最大：21.5kN/m²



様式-2 (土) 土砂災害警戒区域・土砂災害特別警戒区域図	土砂災害防止法施行令第二条に該当する区域		自然現象の種類 土石流	溪流番号	463D-0022
	土砂災害防止法施行令第三条の基準に該当する区域			告示番号	愛媛県告示第421号
	それ以外の区域			告示年月日	令和8年5月12日
			縮尺 1:2,500	所在地	西予市野村町富野川