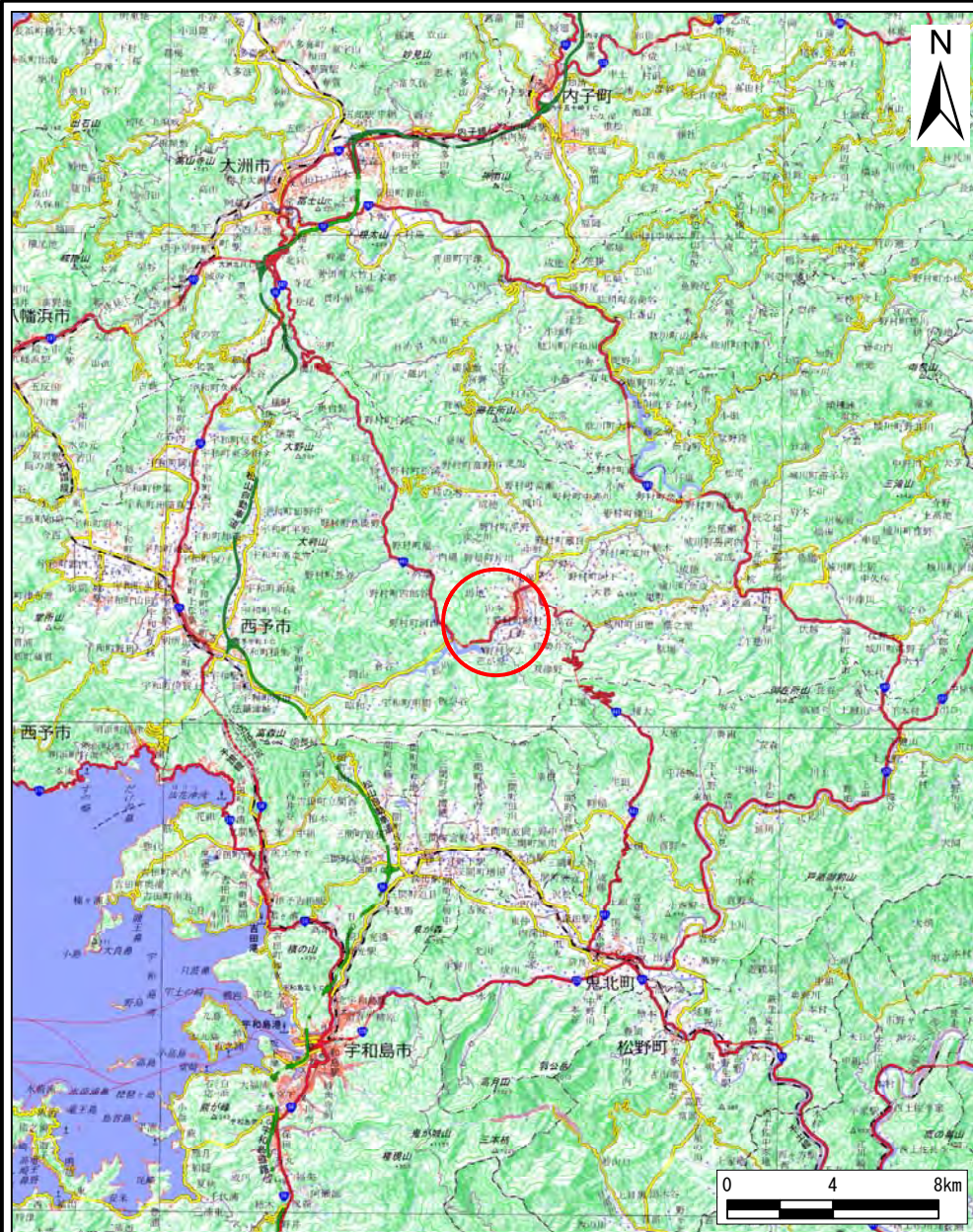
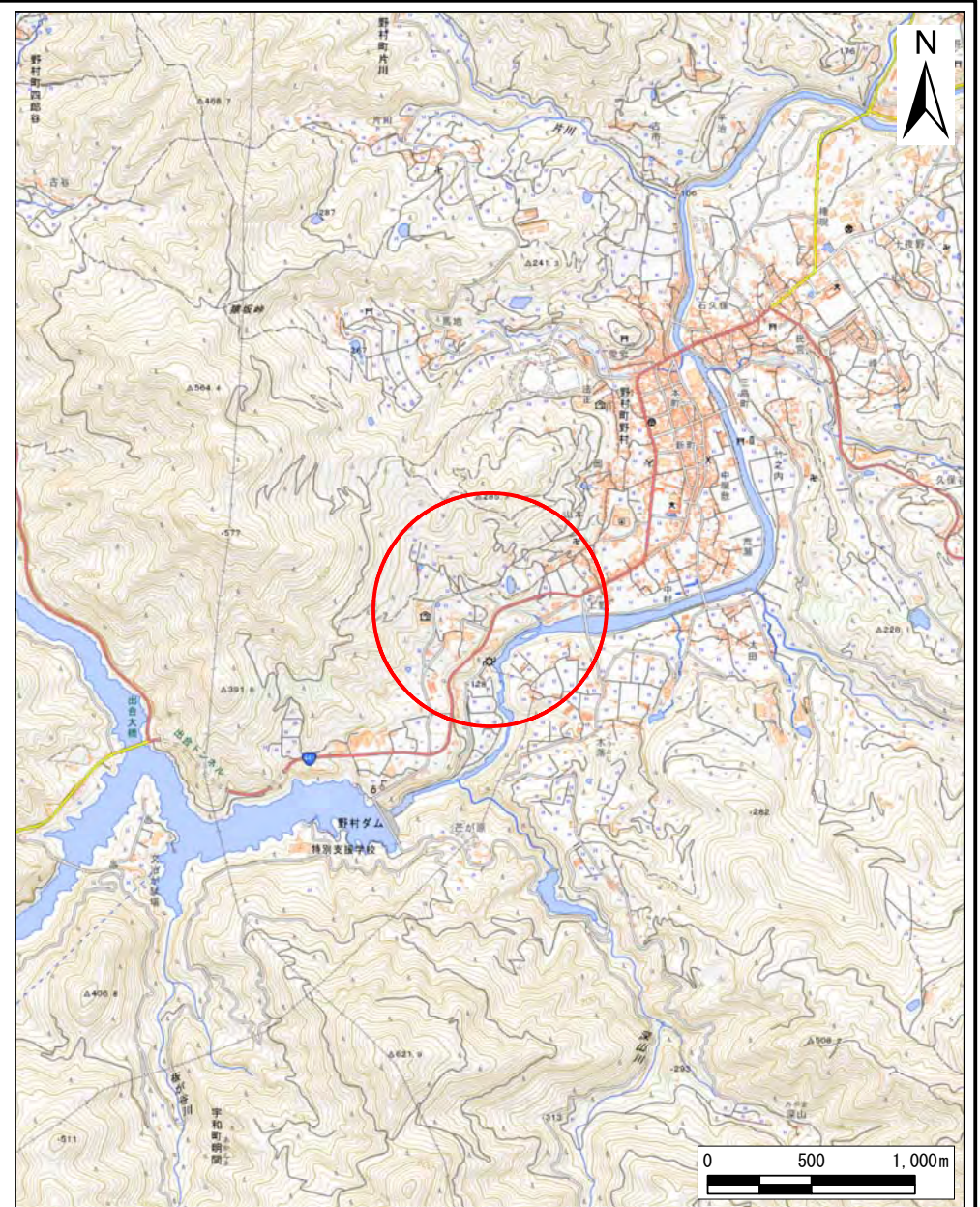


土砂災害警戒区域等の指定の公示に係る図書（その1）



(1/200,000)

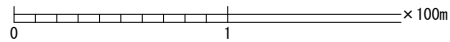
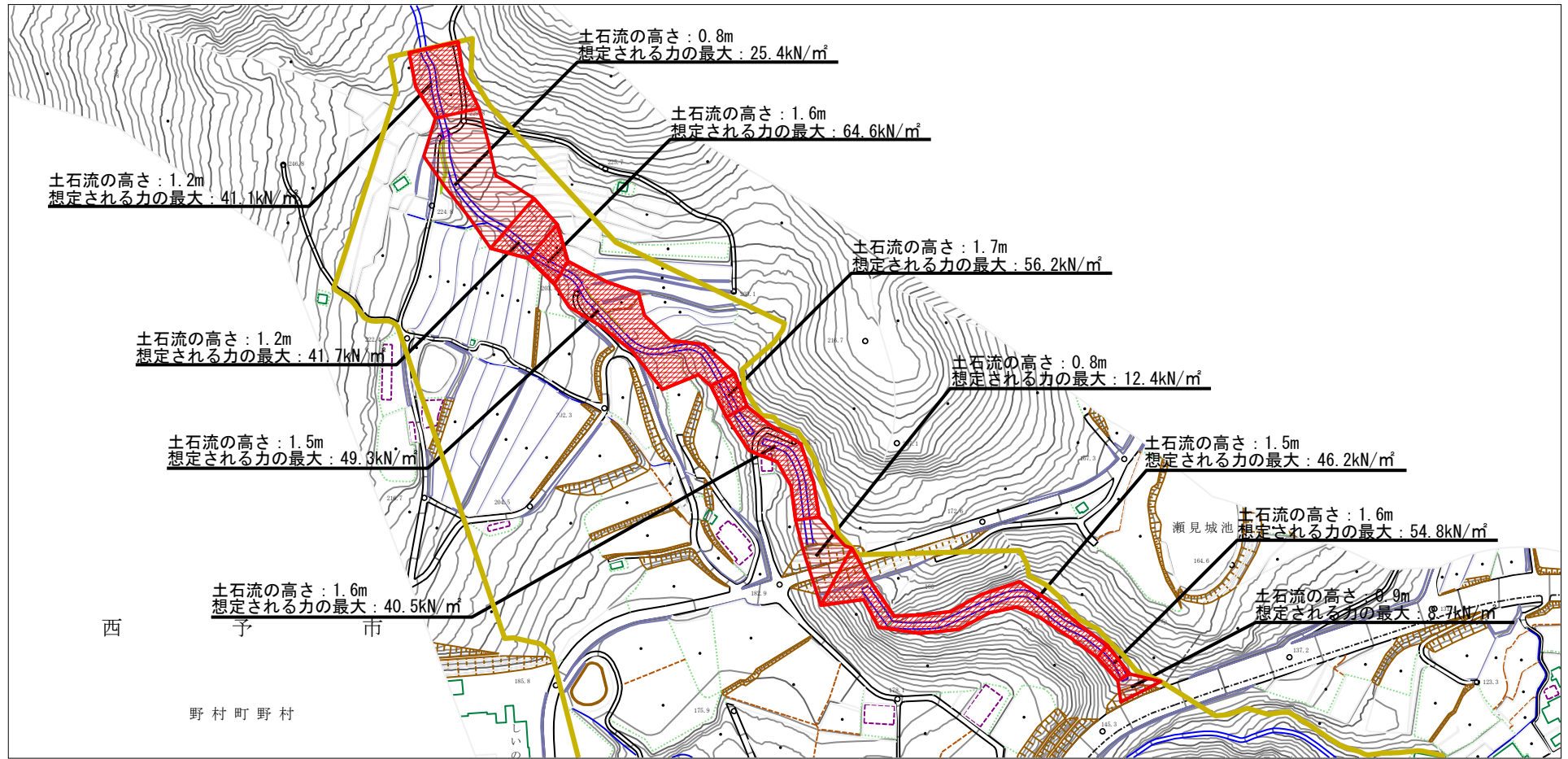


(1/25,000)

様式-1(土)
土砂災害警戒区域・土砂災害特別警戒区域
位置図

自然現象の種類	土石流
溪流番号	463D-0018-2
溪流名	野村町野村102号谷-2
所在地	西予市野村町野村

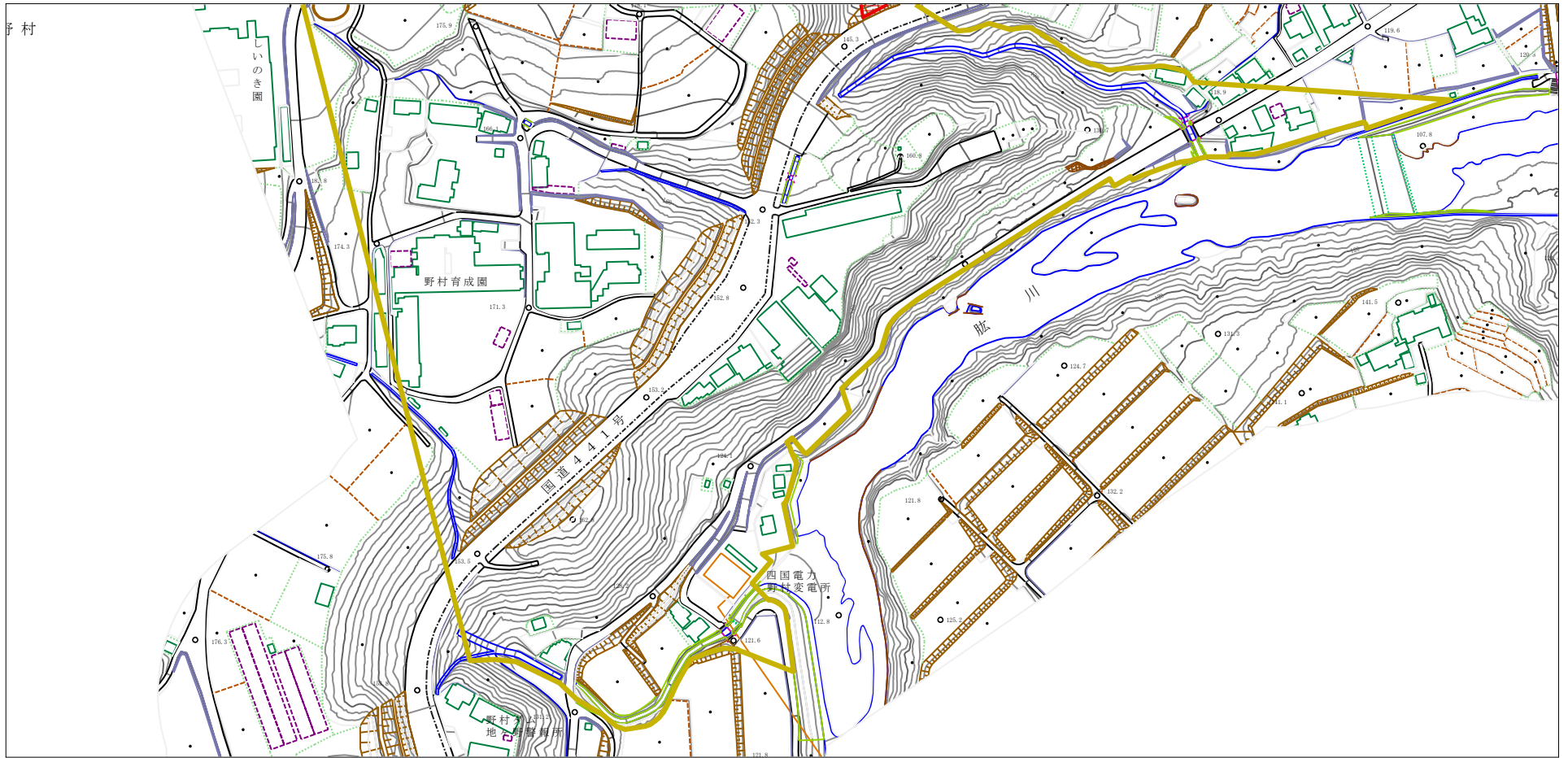
土砂災害警戒区域等の指定の公示に係る図書（その2）



様式-2(土) 土砂災害警戒区域・土砂災害特別警戒区域 区域図	土砂災害防止法施行令第二条に該当する区域		自然現象 の種類 土石流 告示番号 愛媛県告示第421号 告示年月日 令和8年5月12日	溪流番号	463D-0018-2		
	土砂災害防止法施行令第三条の基準に該当する区域			告示番号	愛媛県告示第421号	溪流名	野村町野村102号谷-2
	それ以外の区域			告示年月日	令和8年5月12日	所在地	西予市野村町野村

縮尺
1:2,500

土砂災害警戒区域等の指定の公示に係る図書（その2）



様式-2 (土)
土砂災害警戒区域・土砂災害特別警戒区域
区域図

土砂災害防止法施行令第二条の基準に該当する区域	
土砂災害防止法施行令第三条の基準に該当する区域	
それ以外の区域	

縮尺
1:2,500

N

自然現象の種類	土石流	溪流番号	463D-0018-2
告示番号	愛媛県告示第421号	溪流名	野村町野村102号谷-2
告示年月日	令和8年5月12日	所在地	西予市野村町野村