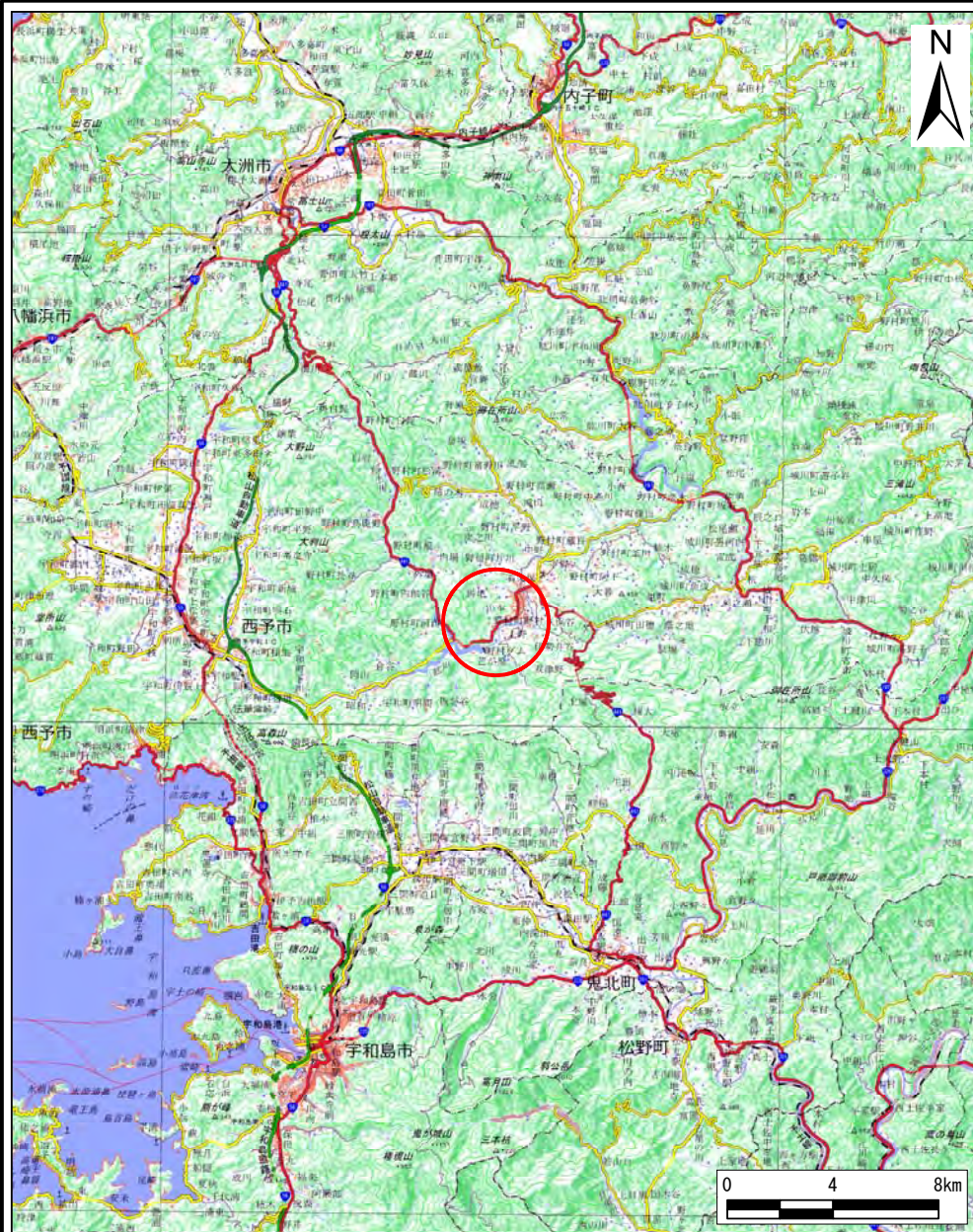
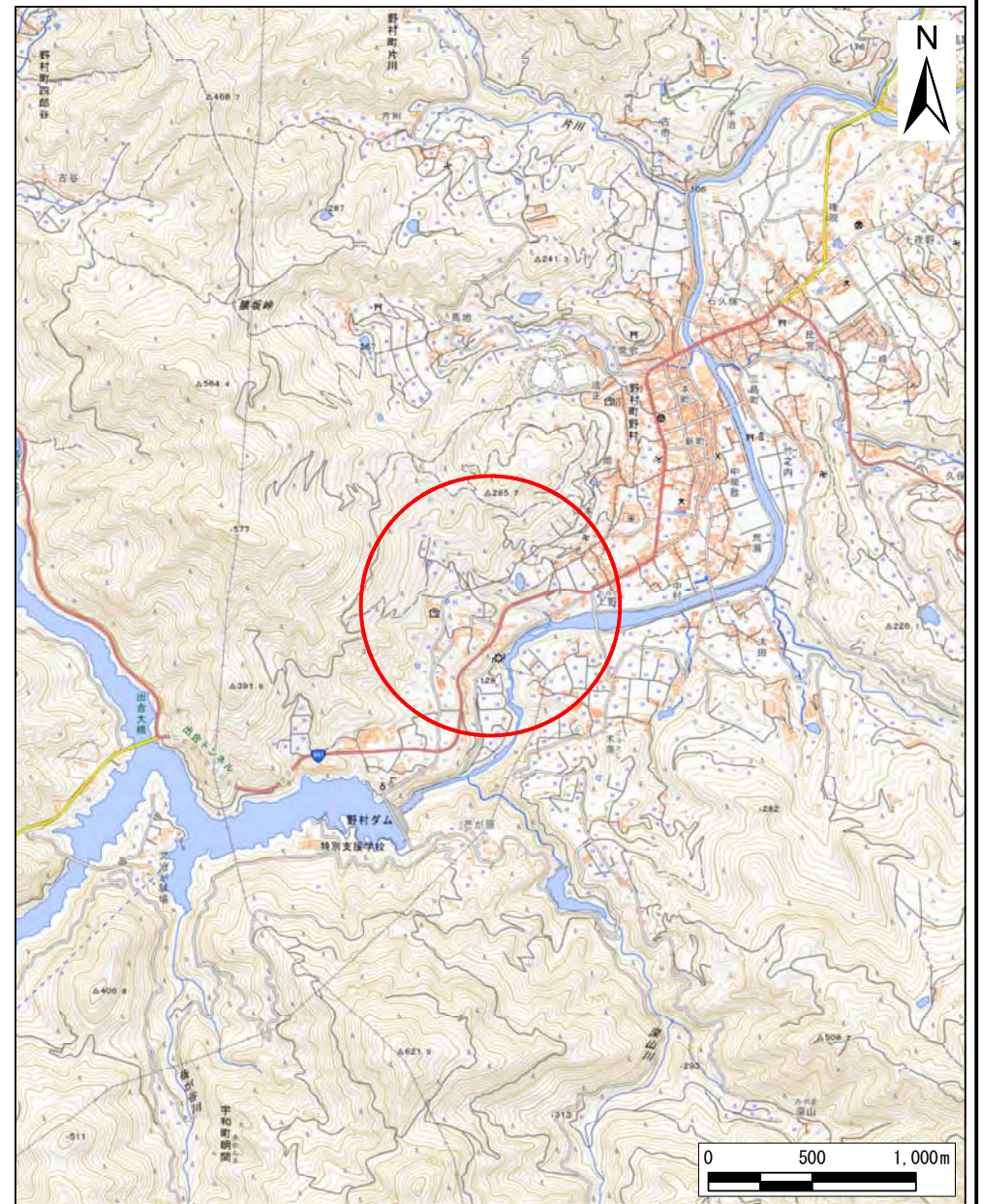


土砂災害警戒区域等の指定の公示に係る図書（その1）



(1/200,000)



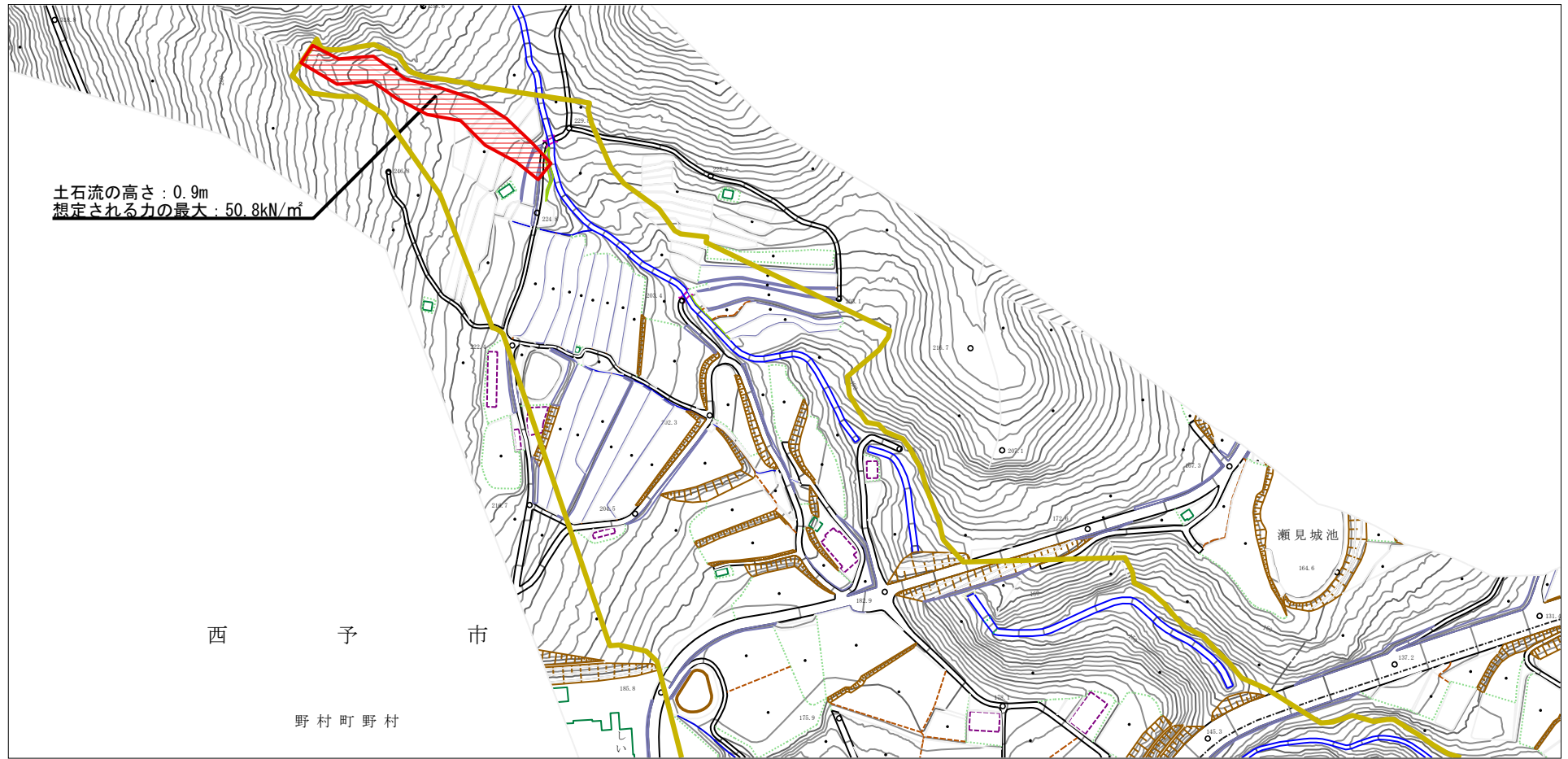
(1/25,000)

様式-1(土)
土砂災害警戒区域・土砂災害特別警戒区域
位置図

自然現象の種類	土石流
溪流番号	463D-0018-1
溪流名	野村町野村102号谷-1
所在地	西予市野村町野村

「測量法に基づく国土地理院長承認(複製)R 5JHF 359」
「本製品を複製する場合には、国土地理院の長の承認を得なければならない。」

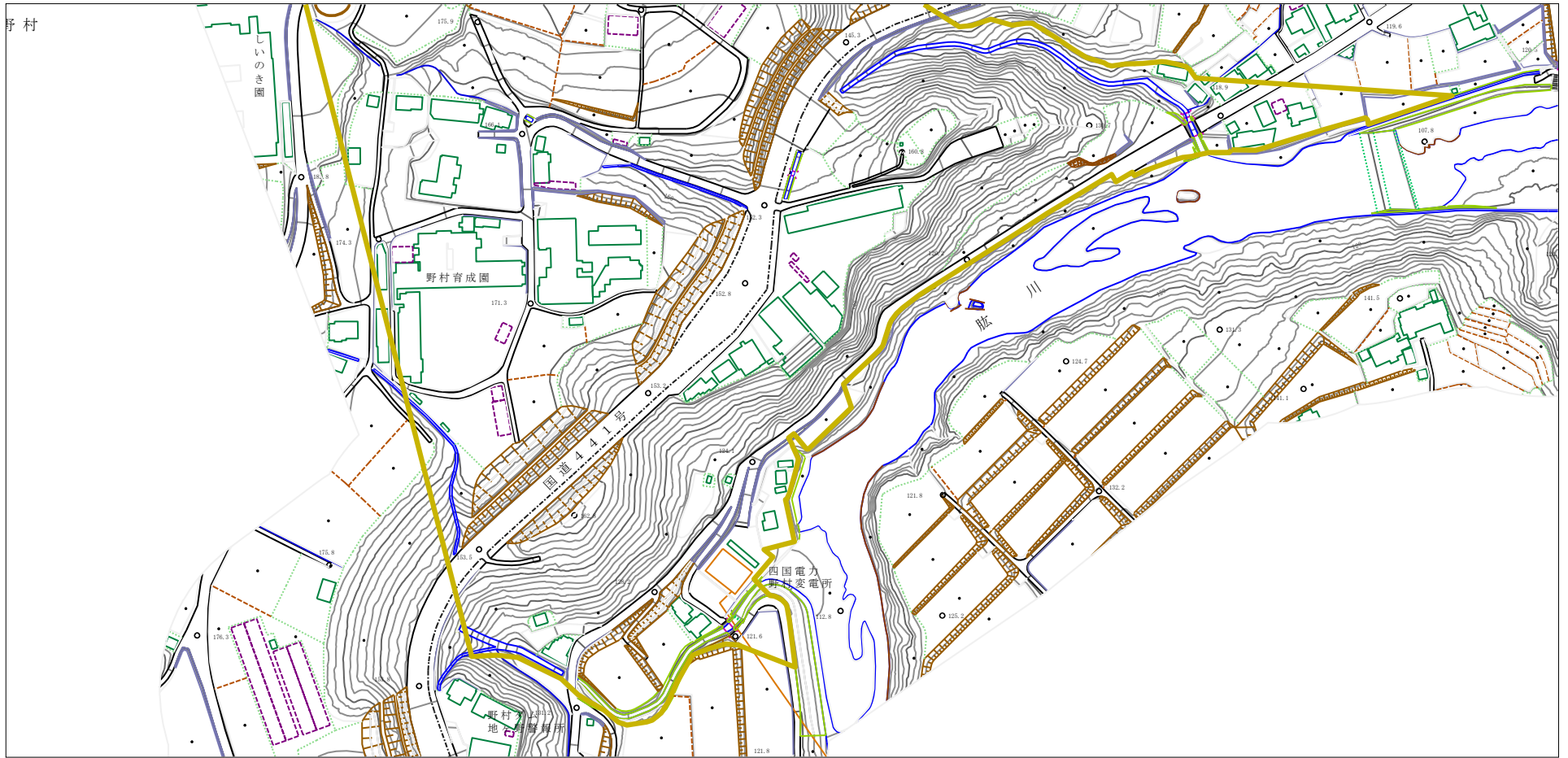
土砂災害警戒区域等の指定の公示に係る図書（その2）



0 1 ×100m

様式-2（土） 土砂災害警戒区域・土砂災害特別警戒区域 区域図	土砂災害防止法施行令第二条の基準に該当する区域		自然現象 の種類 土石流	溪流番号 463D-0018-1	
	土砂災害防止法施行令第三条の基準に該当する区域			告示番号 愛媛県告示第421号	溪流名 野村町野村102号谷-1
	それ以外の区域			告示年月日 令和8年5月12日	所在地 西予市野村町野村
縮尺 1:2,500			北		

土砂災害警戒区域等の指定の公示に係る図書（その2）



0 1 × 100m

様式-2 (土)

土砂災害警戒区域・土砂災害特別警戒区域
区域図

土砂災害防止法施行令第二条の基準に該当する区域

土砂災害防止法施行令第三条の基準に該当する区域
それ以外の区域



縮尺
1:2,500

自然現象
の種類

告示番号

告示年月日

土石流

愛媛県告示第421号

令和8年5月12日

溪流番号

溪流名

所在地

463D-0018-1

野村町野村102号谷-1

西予市野村町野村